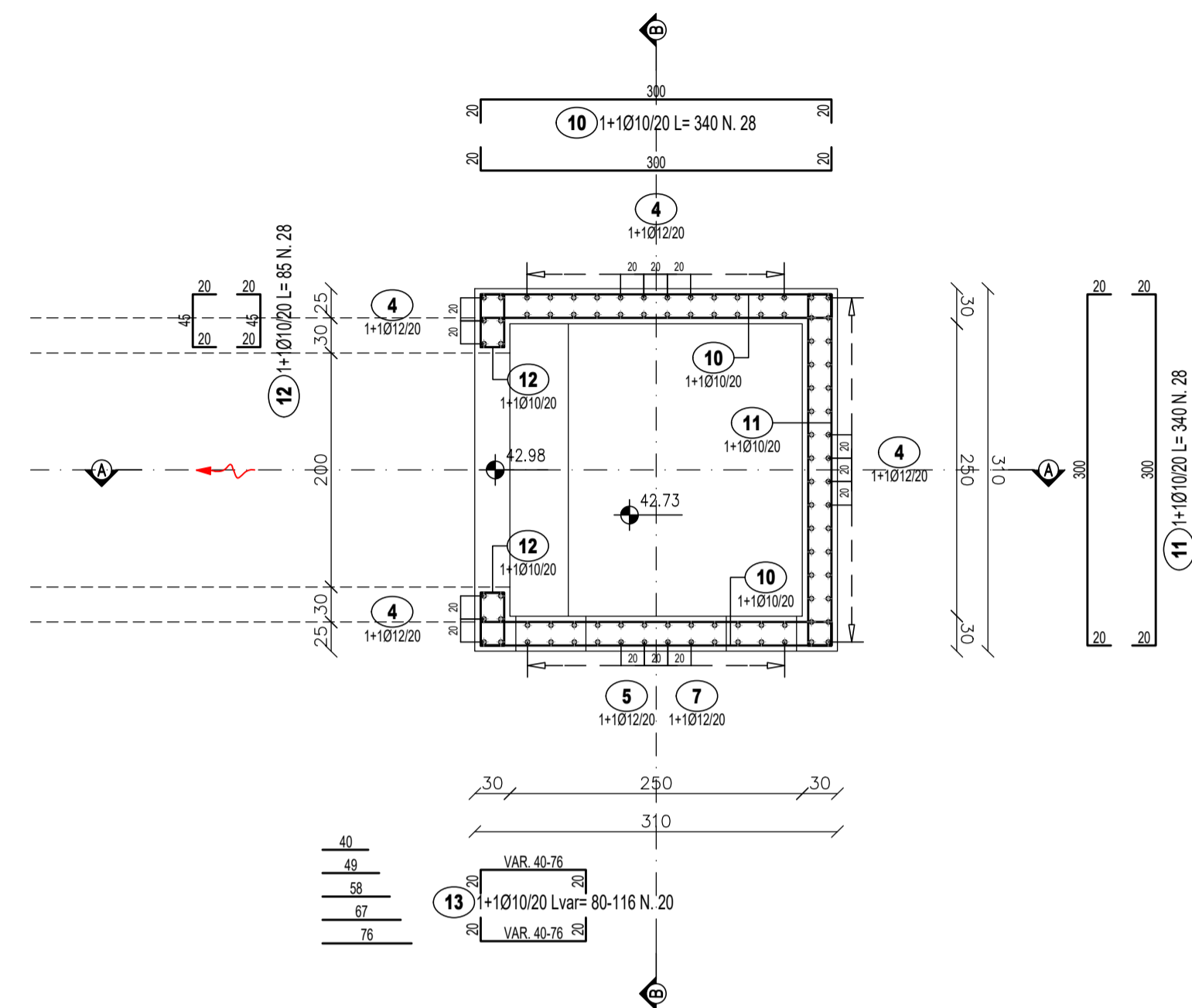


TM09 - MANUFATTO A MONTE

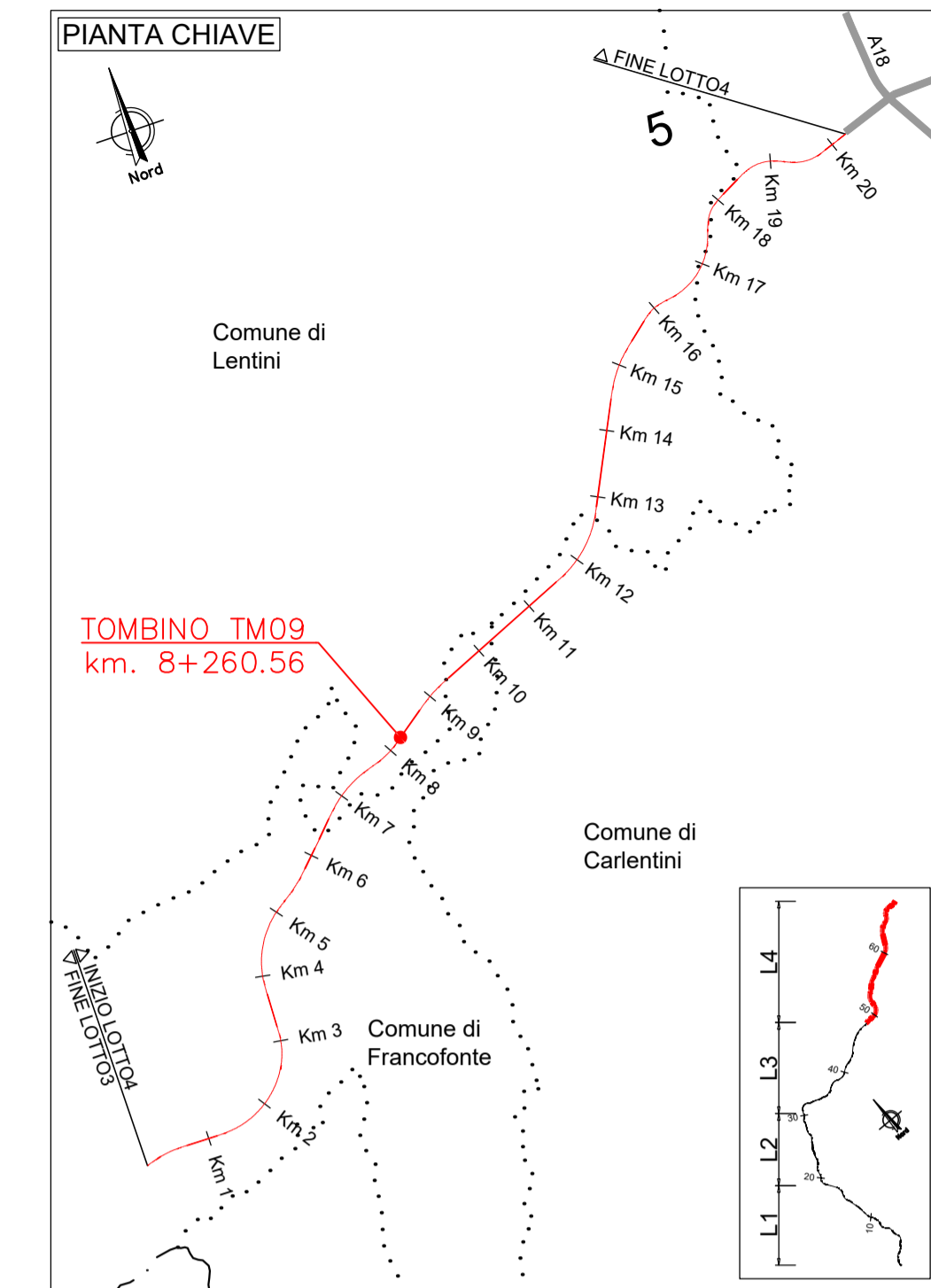
PIANTA SPICCATO PARETI

SCALA 1:50



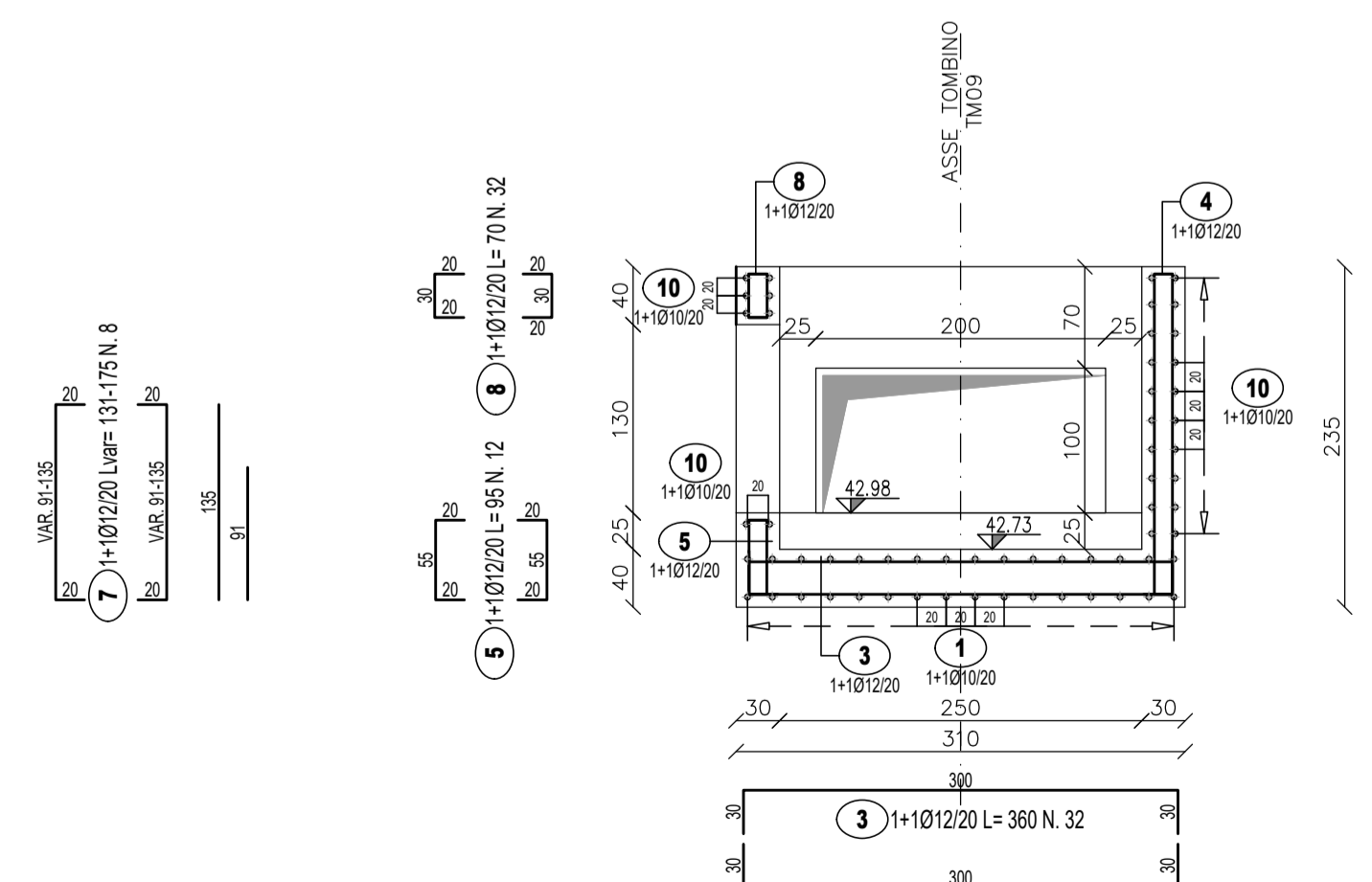
LISTA FERRI: FONDAZIONE							
Pos.	Dia Ø	Ferri	Totale Ferri	Lung. (cm)	kg/m	Sagomatura	Tot. Kg
1	10	1+1	32	360	0.617	[Diagram]	71.1
2	10	1	16	232	0.617	[Diagram]	22.9
3	12	1+1	32	360	0.888	[Diagram]	102.3
4	12	1+1	68	265	0.888	[Diagram]	160.0
5	12	1+1	12	95	0.888	[Diagram]	10.1
6	16	2	13	134	1.578	[Diagram]	27.5
7	12	1+1	8	Var.131-175	0.888	[Diagram]	10.9
TOTALE PESO Kg							404.8

LISTA FERRI: ELEVAZIONE							
Pos.	Dia Ø	Ferri	Totale Ferri	Lung. (cm)	kg/m	Sagomatura	Tot. Kg
8	12	1+1	32	70	0.888	[Diagram]	19.9
9	12	1+1	32	100	0.888	[Diagram]	28.4
10	10	1+1	28	340	0.617	[Diagram]	58.7
11	10	1+1	28	340	0.617	[Diagram]	58.7
12	10	1+1	28	85	0.617	[Diagram]	14.7
13	10	1+1	20	Var.80-116	0.617	[Diagram]	12.1
14	8	9	110	34	0.394	[Diagram]	14.7
TOTALE PESO Kg							207.3



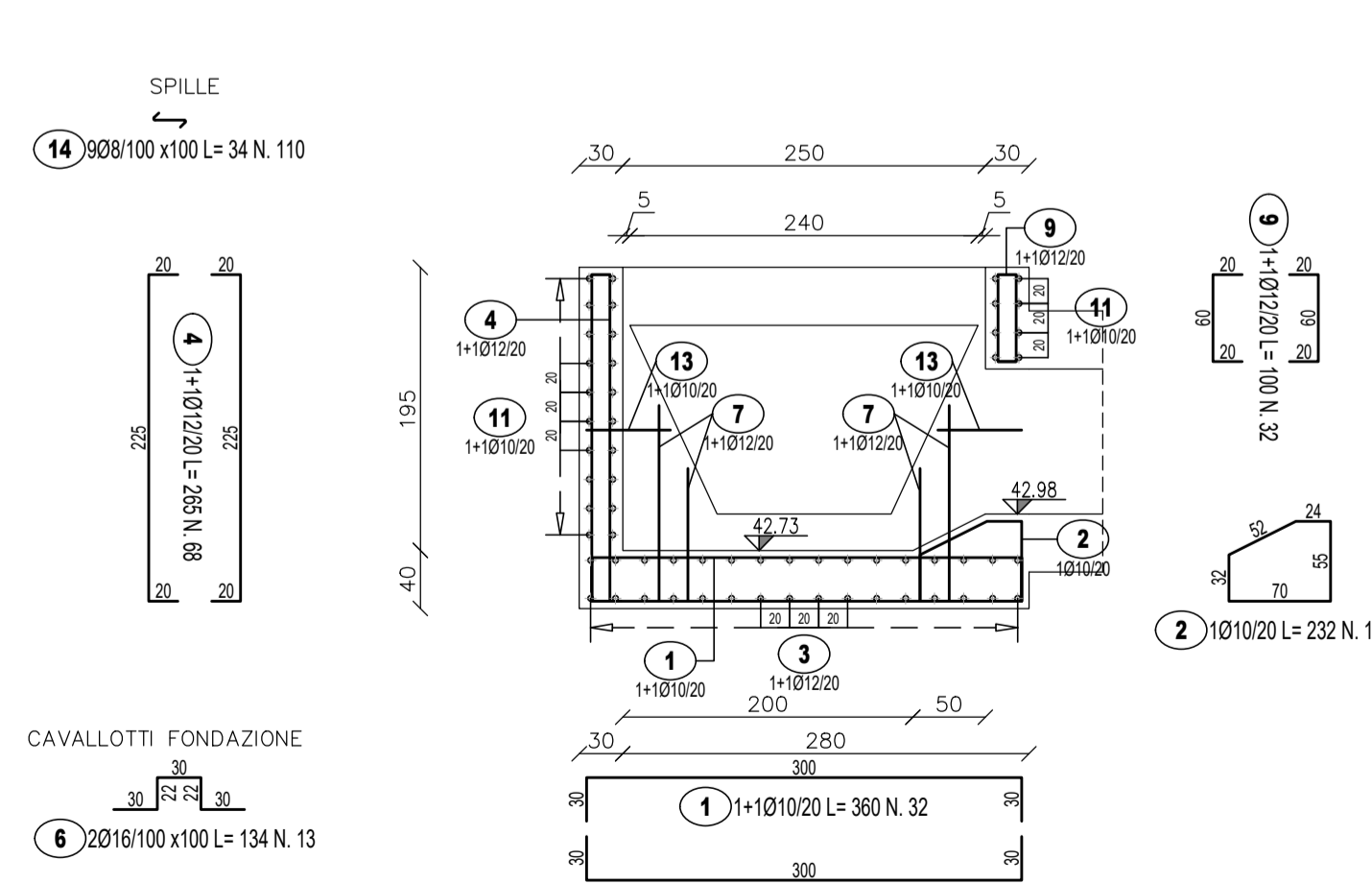
SEZIONE B-B

SCALA 1:50



SEZIONE A-A

SCALA 1:50



Sanas
GRUPPO FS ITALIANE

Direzione Progettazione e Realizzazione Lavori

ITINERARIO RAGUSA-CATANIA
Collegamento viario compreso tra lo Svincolo della S.S. 514 "di Chiaramonte" con la S.S. 115 e lo Svincolo della S.S. 194 "Ragusana"
LOTTO 4 - Dallo svincolo n. 8 "Francoforte" (compreso) allo svincolo della "Ragusana"(escluso)

PROGETTO ESECUTIVO COD. PA898

PROGETTAZIONE: ATI SINTAGMA - GP INGEGNERIA - COOPROGETTI - GDG - ICARIA - OMNISERVICE

PROGETTISTA RESPONSABILE DELL'INTEGRAZIONE DELLE PRESTAZIONI SPECIALISTICHE:
Dott. Ing. Nando Granieri
Ordine degli Ingegneri della Prov. di Perugia n° A351

IL GRUPPO DI PROGETTAZIONE:
MANDATARIA:
Sintagma
Dott. Ing. N. Granieri
Dott. Ing. P. Durastanti
Dott. Ing. V. Truffini
Dott. Arch. A. Braschini
Dott. Ing. L. Nanni

MANDANTI:
GP Ingegneria
Dott. Ing. G. Giudauci
Dott. Ing. A. Signorelli
Dott. Ing. A. Bella
Dott. Arch. E. A. E. Crimi
Dott. Ing. M. Panfili
Dott. Arch. P. Ghirelli
Dott. Ing. D. Pelle

Cooprotti
Dott. Ing. D. Caraccioli
Dott. Ing. S. Sassoni
Dott. Ing. C. Consorti

ICARIA
Dott. Ing. V. Rotisciani
Dott. Ing. G. Paldi
Dott. Ing. F. Macchioni

OMNISERVICE
Dott. Ing. P. Agnello

IL GEOLOGO:
Dott. Geol. Giorgio Cerquiglini
Ordine dei Geologi della Regione Umbria n° 108

IL COORDINATORE PER LA SICUREZZA IN FASE DI PROGETTAZIONE:
Dott. Ing. Filippo Pambianco
Ordine degli Ingegneri della Provincia di Perugia n° A1373

VISTO IL RESPONSABILE DEL PROCEDIMENTO
Dott. Ing. Luigi Mupo

IL RESPONSABILE DI PROGETTO:
INGEGNERE
Vladimiro ROTISCIANI
C.A. 876
Incarico di Ingegneria

OPERE D'ARTE MINORI
TOMBINO SCATOLARE 2X1 AL KM 8+261
Armature - Tav. 2 di 3

CODICE PROGETTO			NOME FILE			REVISIONE	SCALA:
PROGETTO	LEV. PROG.	N. PROG.	T04TM09STRAR02B			B	Varie
LO408Z	E	2101	CODICE ELAB. T04TM09STRAR02				

REV.	DESCRIZIONE	DATA	REDATTO	VERIFICATO	APPROVATO
B	Revisione a seguito di Rapporto di Verifica	Novembre 2021	F. Macchioni	V. Rotisciani	N. Granieri
A	Emissione	Giugno 2021	F. Macchioni	V. Rotisciani	N. Granieri