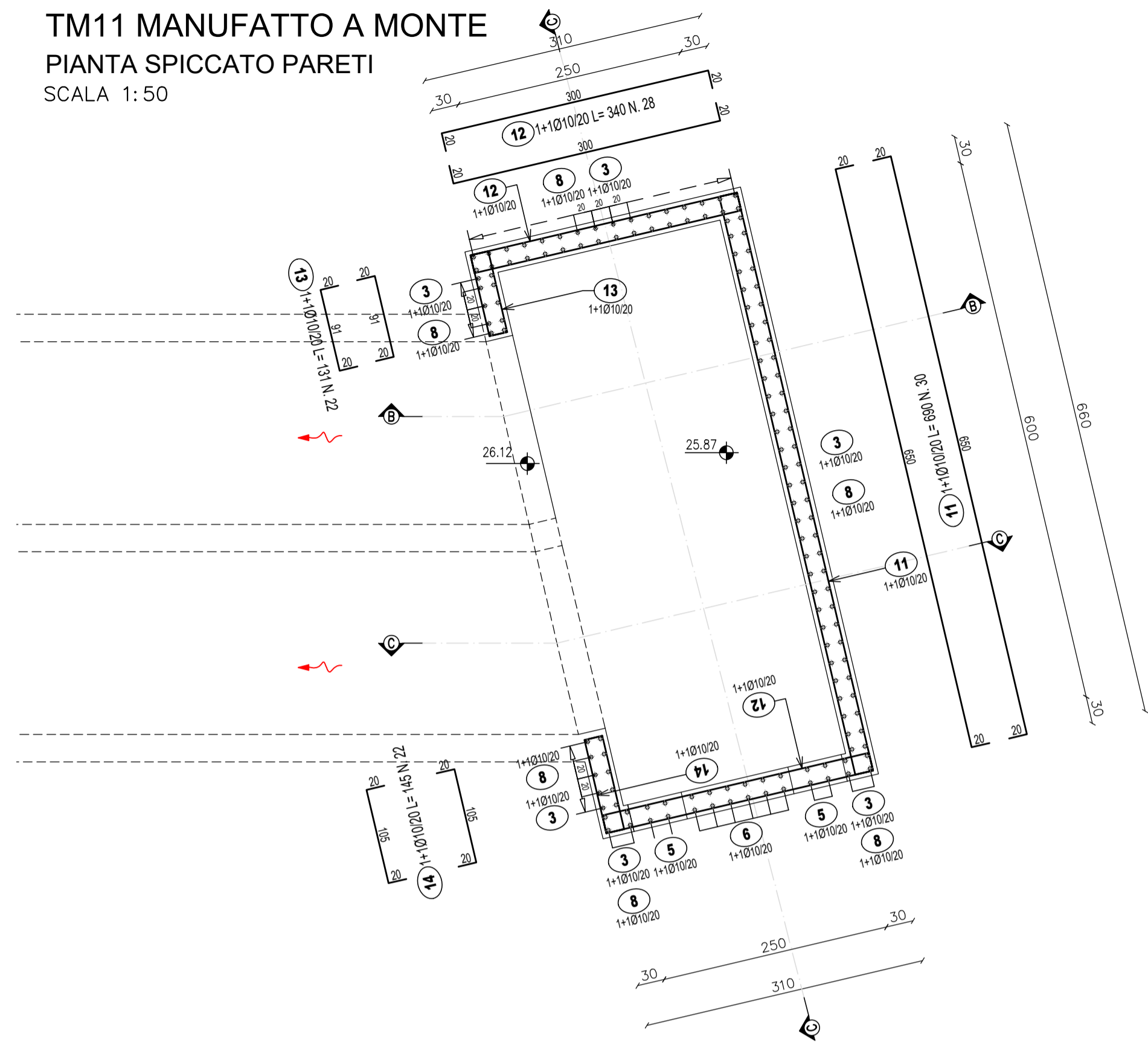
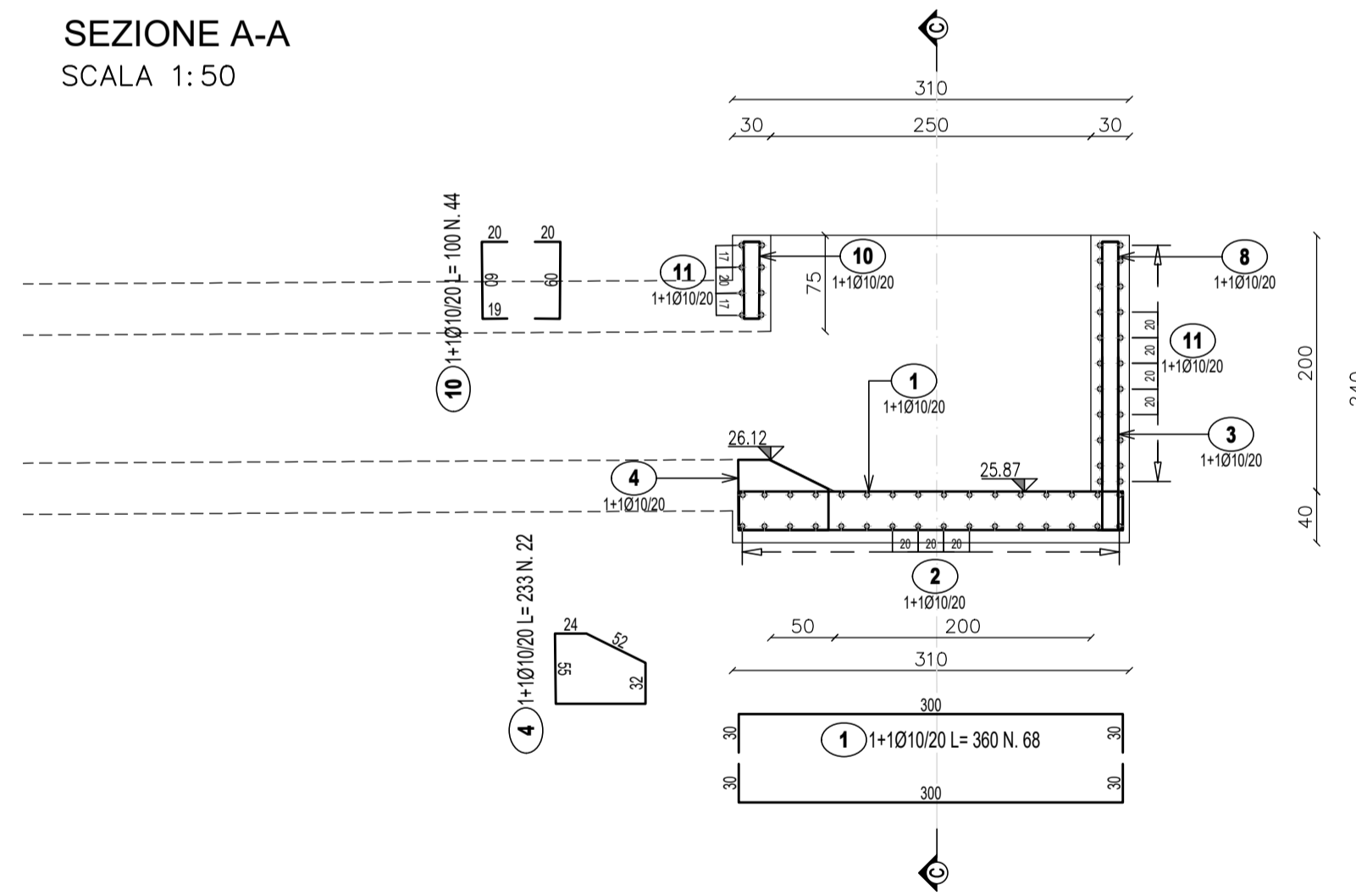


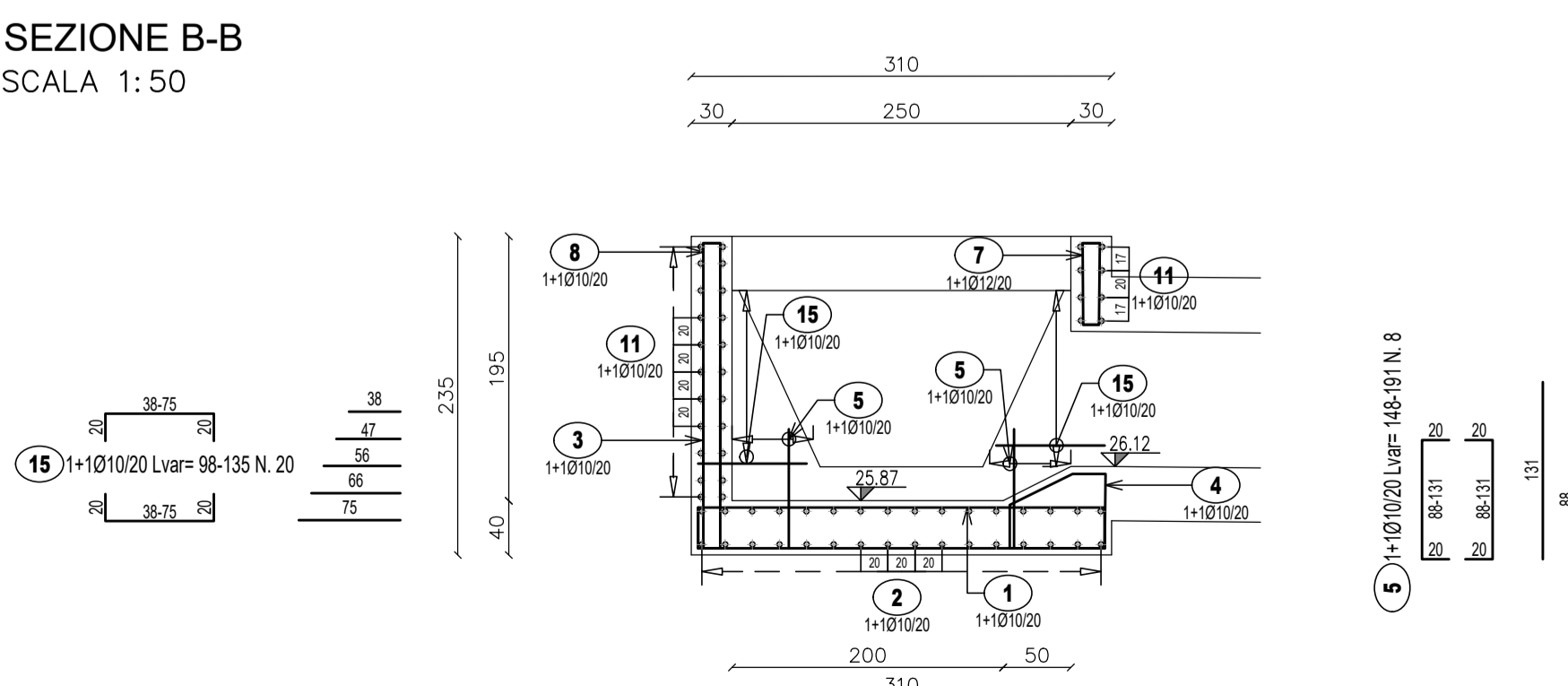
TM11 MANUFATTO A MONTE  
PIANTA SPICCATO PARETI  
SCALA 1:50



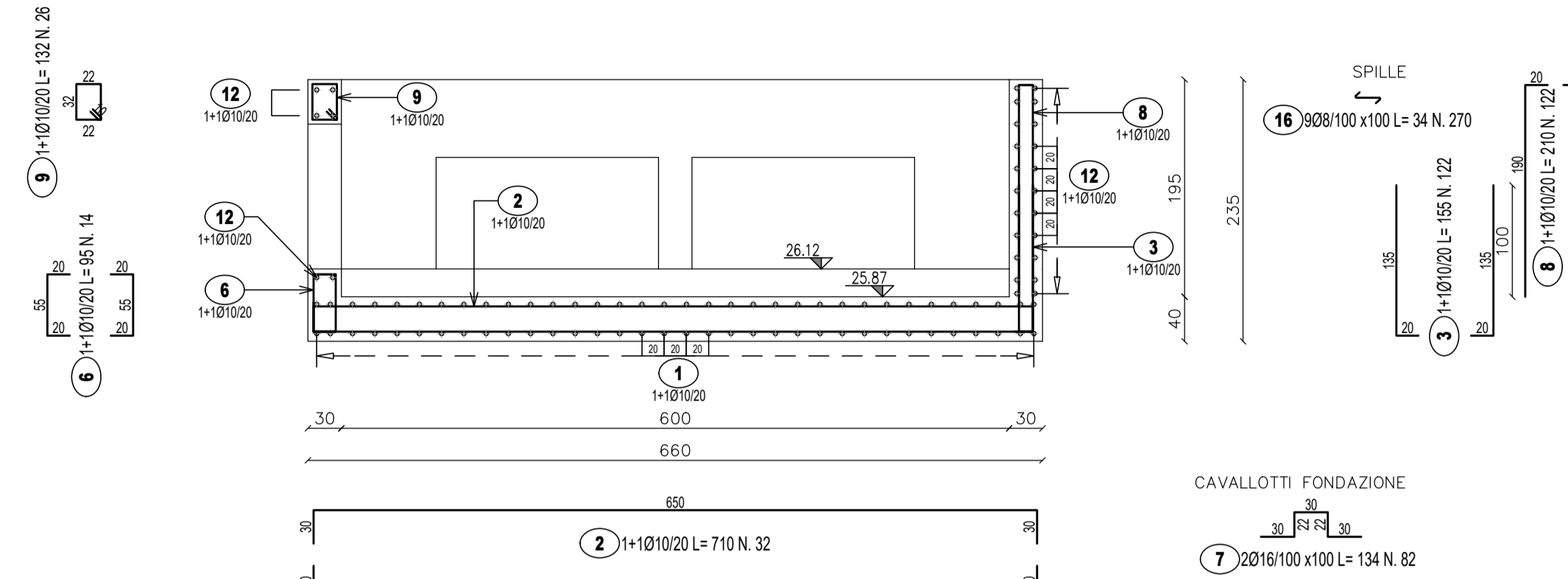
SEZIONE A-A  
SCALA 1:50



SEZIONE B-B  
SCALA 1:50



SEZIONE C-C  
SCALA 1:50

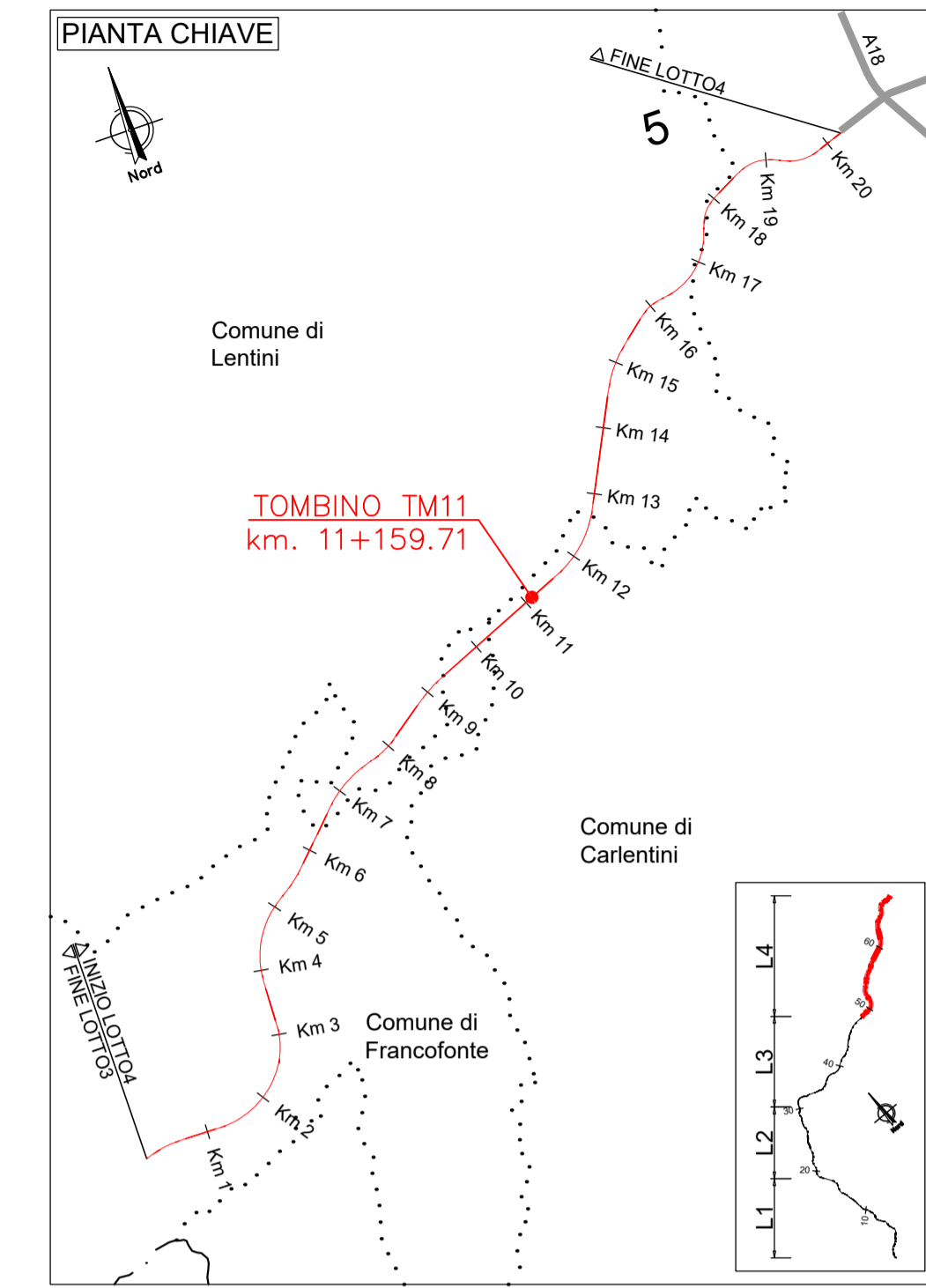


LISTA FERRI: FONDAZIONE

Pos.	Dia Ø	Ferri	Totale Ferri	Lung. (cm)	kg/m	Sagomatura	Tot. Kg
1	10	1+1	68	360	0.617		151.0
2	10	1+1	32	710	0.617		140.2
3	10	1+1	122	155	0.617		116.7
4	10	1+1	22	233	0.617		31.6
5	10	1+1	8	Var.148-191	0.617		8.4
6	10	1+1	14	95	0.617		8.2
7	16	2	82	134	1.578		173.4
TOTALE PESO Kg.							629.5

LISTA FERRI: ELEVAZIONE

Pos.	Dia Ø	Ferri	Totale Ferri	Lung. (cm)	kg/m	Sagomatura	Tot. Kg
8	10	1+1	122	210	0.617		158.1
9	10	1+1	26	132	0.617		21.2
10	10	1+1	44	100	0.617		27.1
11	10	1+1	30	690	0.617		127.7
12	10	1+1	28	340	0.617		58.7
13	10	1+1	22	131	0.617		17.8
14	10	1+1	22	145	0.617		19.7
15	10	1+1	20	Var.98-135	0.617		14.4
16	8	9	270	34	0.394		36.2
TOTALE PESO Kg.							480.9



Direzione Progettazione e Realizzazione Lavori

**ITINERARIO RAGUSA-CATANIA**  
Collegamento viario compreso tra lo Svincolo della S.S. 514 "di Chiaramonte" con la S.S. 115 e lo Svincolo della S.S. 194 "Ragusana"  
LOTTO 4 - Dallo svincolo n. 8 "Francofonte" (compreso) allo svincolo della "Ragusana"(escluso)

PROGETTO ESECUTIVO

COD. PA898

PROGETTAZIONE: ATI SINTAGMA - GP INGEGNERIA - COOPROGETTI - GDG - ICARIA - OMNISERVICE

PROGETTISTA RESPONSABILE DELL'INTEGRAZIONE DELLE PRESTAZIONI  
SPECIALISTICHE:  
Dott. Ing. Nando Granieri  
Ordine degli Ingegneri della Prov. di Perugia n° A351

IL GRUPPO DI PROGETTAZIONE:  
MANDATARIA:  
**Sintagma**  
Dott. Ing. N. Granieri  
Dott. Ing. F. Durastanti  
Dott. Ing. V. Truffini  
Dott. Arch. A. Bracchini  
Dott. Ing. L. Neri

MANDANTI:  
**GP INGEGNERIA**  
Dott. Ing. G. Guaducio  
Dott. Ing. A. Signorelli  
Dott. Ing. E. Maccioni  
Dott. Ing. A. Bella  
Dott. Arch. E. A. E. Crimi  
Dott. Ing. M. Panfili  
Dott. Arch. P. Ghelli  
Dott. Ing. D. Pelle

MANDANTI:  
**COOPROGETTI**  
Dott. Ing. G. Lucibello  
Dott. Arch. G. Guastella  
Dott. Geol. M. Leonardi  
Dott. Ing. G. Parente

MANDANTI:  
**GDG**  
Dott. Arch. L. Ragnano  
Dott. Arch. A. Strati  
Arch. Geol. M. G. Liseno

MANDANTI:  
**ICARIA**  
Dott. Ing. D. Carracconi  
Dott. Ing. S. Sacconi  
Dott. Ing. C. Consorti

MANDANTI:  
**OMNISERVICE**  
Dott. Ing. F. Aloe  
Dott. Ing. A. Salvemini

IL GEOLOGO:  
Dott. Geol. Giorgio Cerquigini  
Ordine dei Geologi della Regione Umbria n° 108

IL COORDINATORE PER LA SICUREZZA IN FASE DI PROGETTAZIONE:  
Dott. Ing. Filippo Pambianco  
Ordine degli Ingegneri della Provincia di Perugia n° A1373

IL RESPONSABILE DI PROGETTO:  
INGEGNERE  
**Vladimiro ROTISCIANI**  
Ordine degli Ingegneri della Provincia di Perugia n° A1373

VISTO IL RESPONSABILE DEL PROCEDIMENTO  
Dott. Ing. Luigi Mupo

**OPERE D'ARTE MINORI**  
**TOMBINO SCATOLARE DOPPIO AL KM 11+160**  
Armature - Tav. 1/3

CODICE PROGETTO	PROGETTO	LEV. PROG.	N. PROG.	NOME FILE	REVISIONE	SCALA:
LO408Z	E	2101		T04TM11STRAR01	B	Varie

REV.	DESCRIZIONE	DATA	REDATTO	VERIFICATO	APPROVATO
B	Revisione a seguito istruttoria validazione	Novembre 2021	F. Maccioni	V. Rotisciani	N. Granieri
A	Emissione	Giugno 2021	F. Maccioni	V. Rotisciani	N. Granieri