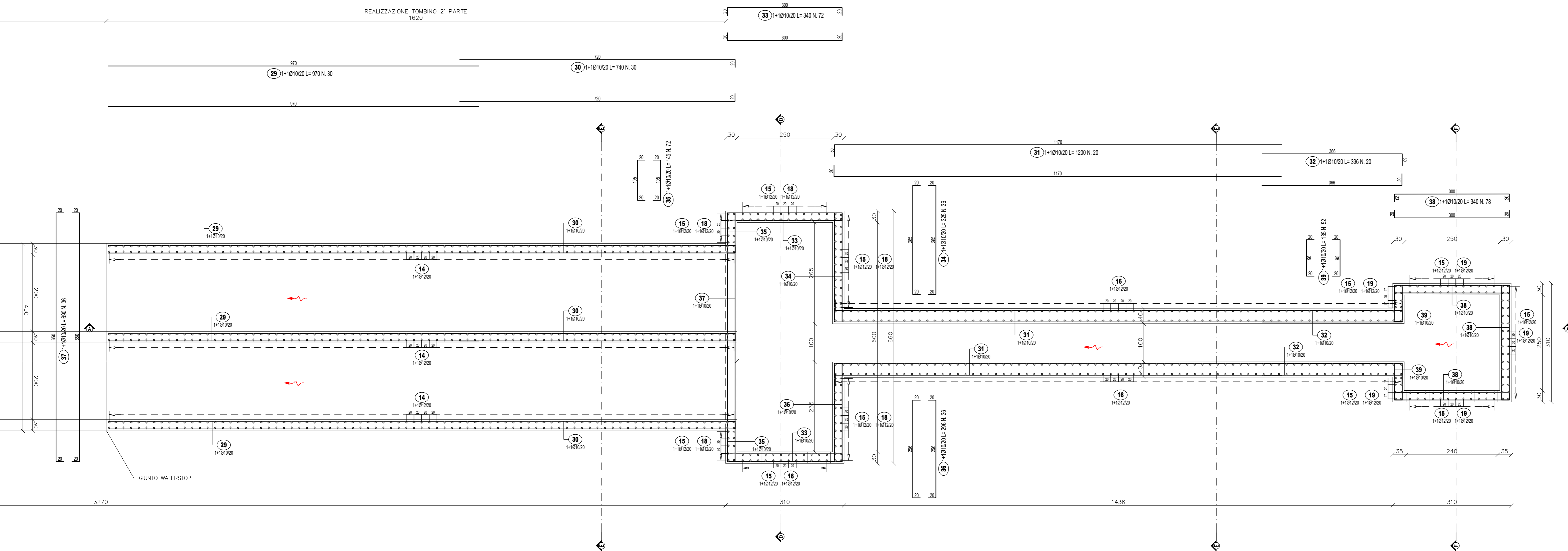
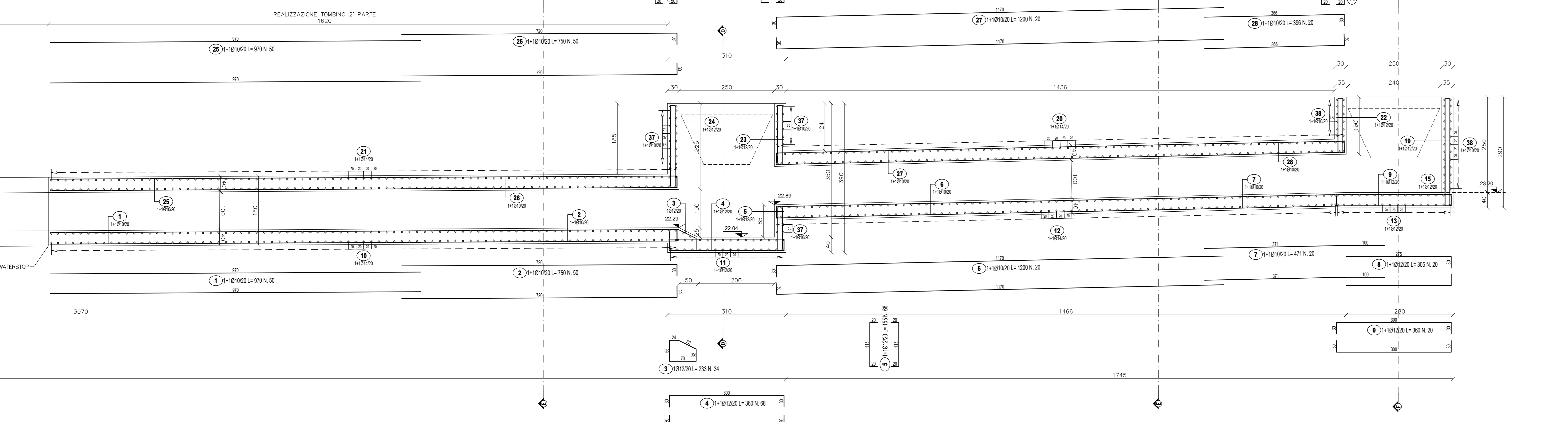


REALIZZAZIONE TOMBINO 2° PARTE
1:50

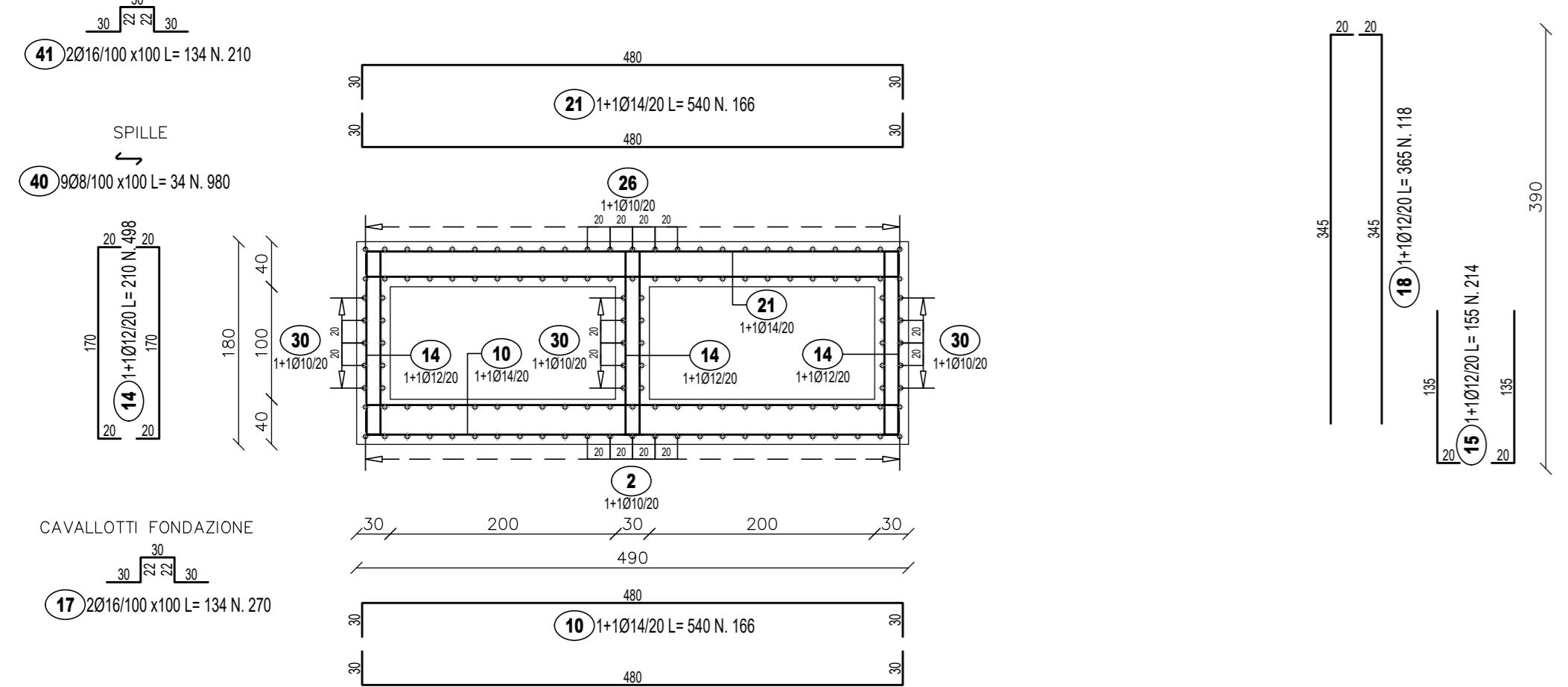


SEZIONE A-A
SCALA 1:50

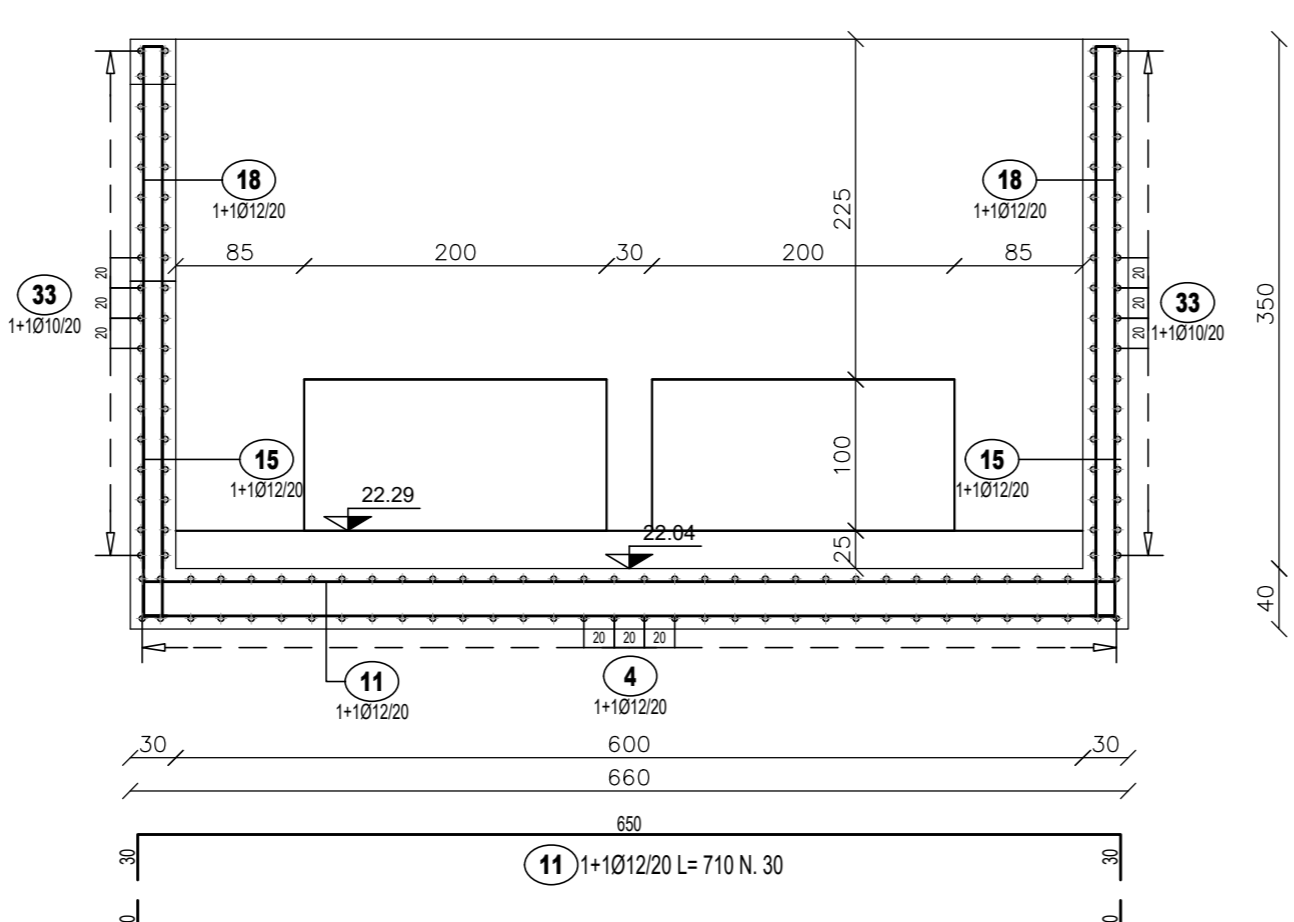


SEZIONE B-B
SCALA 1:50

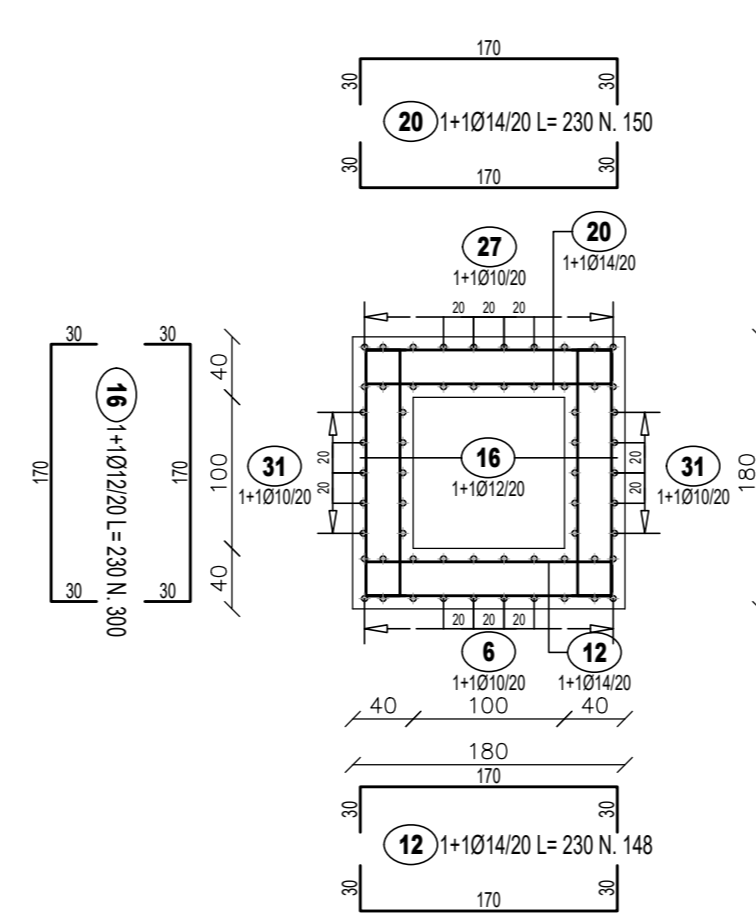
CAVALLOTTI ELEVAZIONE



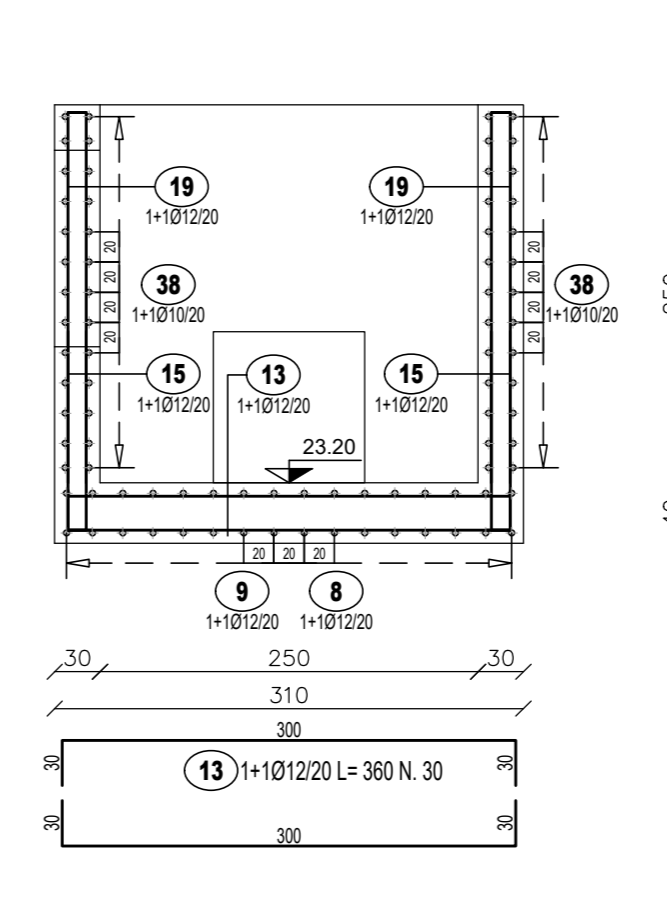
SEZIONE C-C
SCALA 1:50



SEZIONE D-D
SCALA 1:50

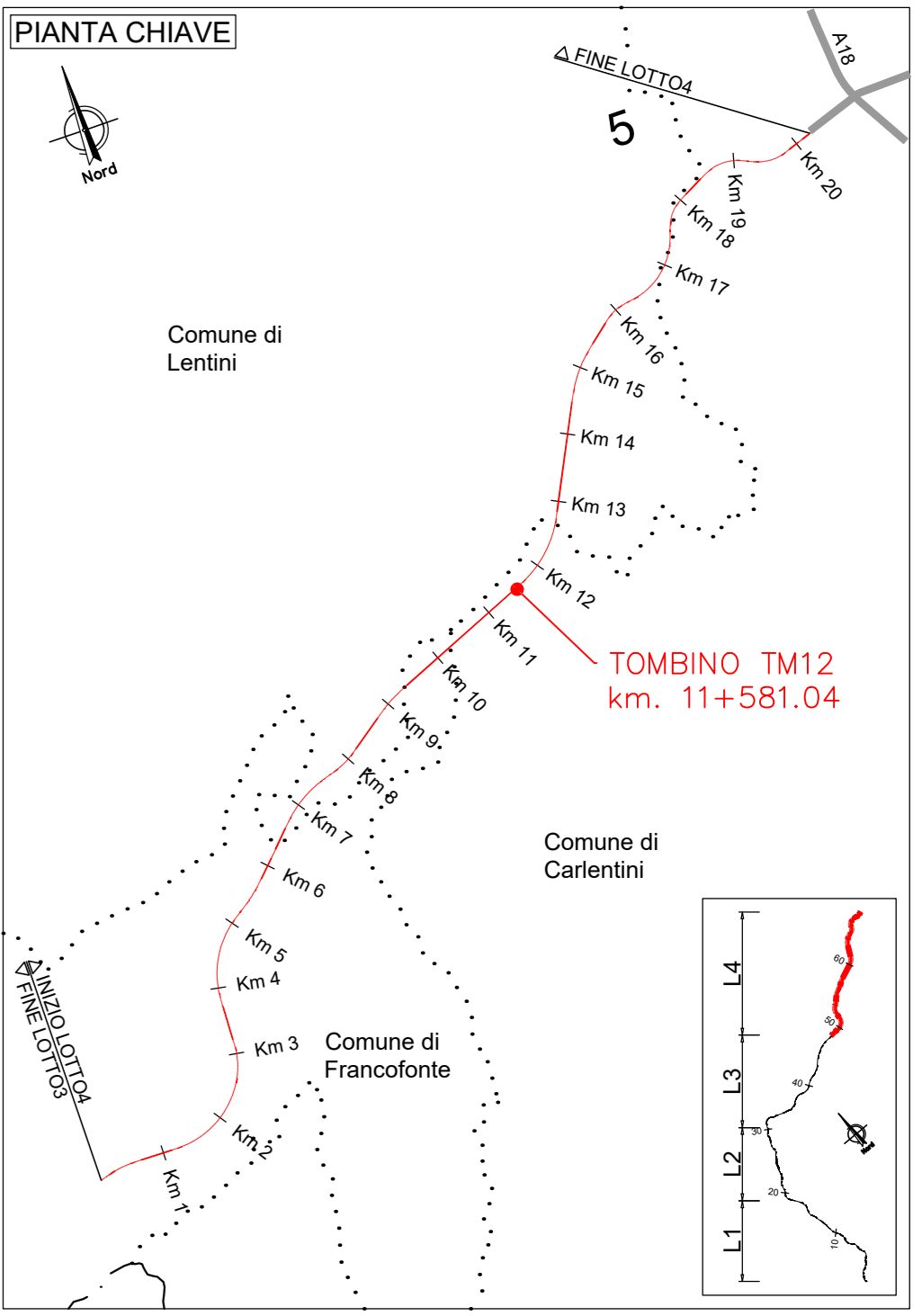


SEZIONE E-E
SCALA 1:50

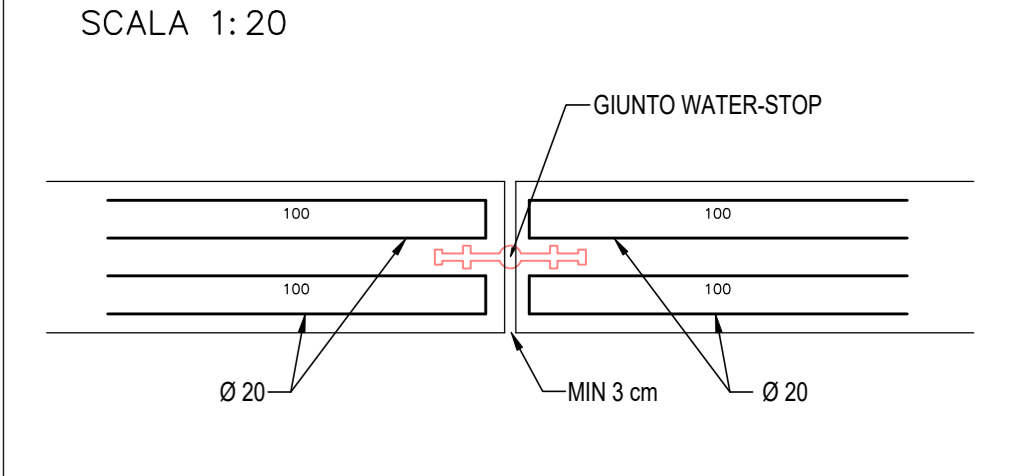


LISTA FERRI - FONDAZIONE						
Pos.	Dia Ø	Ferri	Totale Ferri	Lung (cm)	kg/m	Tot. Kg
1	10	1+1	50	970	0.617	299.2
2	10	1+1	50	750	0.617	231.4
3	12	1	34	233	0.888	70.3
4	12	1+1	68	300	0.888	217.4
5	12	1+1	68	155	0.888	93.6
6	10	1+1	20	1000	0.617	148.1
7	10	1+1	20	471	0.617	58.1
8	12	1+1	20	305	0.888	54.2
9	12	1+1	20	360	0.888	63.9
10	14	1+1	166	540	1.208	1082.9
11	12	1+1	30	710	0.888	189.1
12	14	1+1	148	230	1.208	411.2
13	12	1+1	30	360	0.888	95.9
14	12	1+1	498	210	0.888	528.7
15	12	1+1	214	155	0.888	294.5
16	12	1+1	300	230	0.888	612.7
17	16	2	270	134	1.578	376.9
TOTALE PESO Kg						5422.2

LISTA FERRI - ELEVAZIONE						
Pos.	Dia Ø	Ferri	Totale Ferri	Lung (cm)	kg/m	Tot. Kg
18	12	1+1	118	305	0.888	382.5
19	12	1+1	96	265	0.888	225.9
20	14	1+1	150	230	1.208	416.8
21	14	1+1	166	540	1.208	1082.9
22	12	1+1	20	180	0.888	32.0
23	12	1+1	20	195	0.888	34.8
24	12	1+1	50	255	0.888	113.2
25	10	1+1	50	970	0.617	299.2
26	10	1+1	50	750	0.617	231.4
27	10	1+1	20	1000	0.617	148.1
28	10	1+1	20	396	0.617	48.9
29	10	1+1	30	970	0.617	179.5
30	10	1+1	30	740	0.617	137.0
31	10	1+1	20	1000	0.617	148.1
32	10	1+1	20	396	0.617	48.9
33	10	1+1	72	340	0.617	151.0
34	10	1+1	36	335	0.617	72.2
35	10	1+1	72	145	0.617	64.4
36	10	1+1	36	295	0.617	65.7
37	10	1+1	36	690	0.617	153.3
38	10	1+1	78	340	0.617	163.8
39	10	1+1	52	135	0.617	43.3
40	8	9	990	34	0.364	131.3
41	18	2	210	134	1.578	444.0
TOTALE PESO Kg						4817.8



PART. GIUNTO WATER-STOP
SCALA 1:20





Direzione Progettazione e Realizzazione Lavori

ITINERARIO RAGUSA-CATANIA
Collegamento viario compreso tra lo Svincolo della S.S. 514 "di Chiaramonte" con la S.S. 115 e lo Svincolo della S.S. 194 "Ragusana"
LOTTO 4 - Dallo svincolo n. 8 "Francofonte" (compreso) allo svincolo della "Ragusana" (escluso)

PROGETTO ESECUTIVO COD. **PA898**

PROGETTAZIONE: ATI SINTAGMA - GP INGEGNERIA - COOPROGETTI - GDG - ICARIA - OMNISERVICE

PROGETTISTA RESPONSABILE DELL'INTEGRAZIONE DELLE PRESTAZIONI SPECIALISTICHE:
 Dott. Ing. Mando Granieri
 Ordine degli Ingegneri della Prov. di Perugia n° A331

IL GRUPPO DI PROGETTAZIONE:
SINTAGMA
 Dott. Ing. G. Guarnieri
 Dott. Ing. F. Di Stefano
 Dott. Ing. M. Mancini
 Dott. Ing. A. Barattini
 Dott. Ing. L. Gagliardi
 Dott. Ing. G. Corbelli
COOPROGETTI
 Dott. Ing. G. Guarnieri
 Dott. Ing. A. Granieri
 Dott. Ing. M. Mancini
 Dott. Ing. A. Barattini
 Dott. Ing. L. Gagliardi
 Dott. Ing. G. Corbelli
ICARIA
 Dott. Ing. V. Ruffini
 Dott. Ing. F. Di Stefano
 Dott. Ing. F. Mancini
 Dott. Ing. P. Agnelli

IL COORDINATORE PER LA SICUREZZA IN FASI DI PROGETTAZIONE:
 Dott. Ing. Filippo Pambianco
 Ordine degli Ingegneri della Provincia di Perugia n° A1373

IL RESPONSABILE DEL PROGETTO:
 Dott. Ing. Luigi Mupo

OPERE D'ARTE MINORI
TOMBINO SCATOLARE DOPIO AL KM 11+581
 Armature - Tav. 2 di 2

MODULO	PRODOTTO	REVISIONE	SCALA:
LQ408Z	E 2101	T04TM12STRAR02	B

REV.	DESCRIZIONE	DATA	REDATTO	VERIFICATO	APPROVATO
A	Revisione a seguito di Rapporto di Verifica	Novembre 2021	F. Mancini	V. Ruffini	A. Granieri
B	Emissione	Giugno 2021	F. Mancini	V. Ruffini	A. Granieri