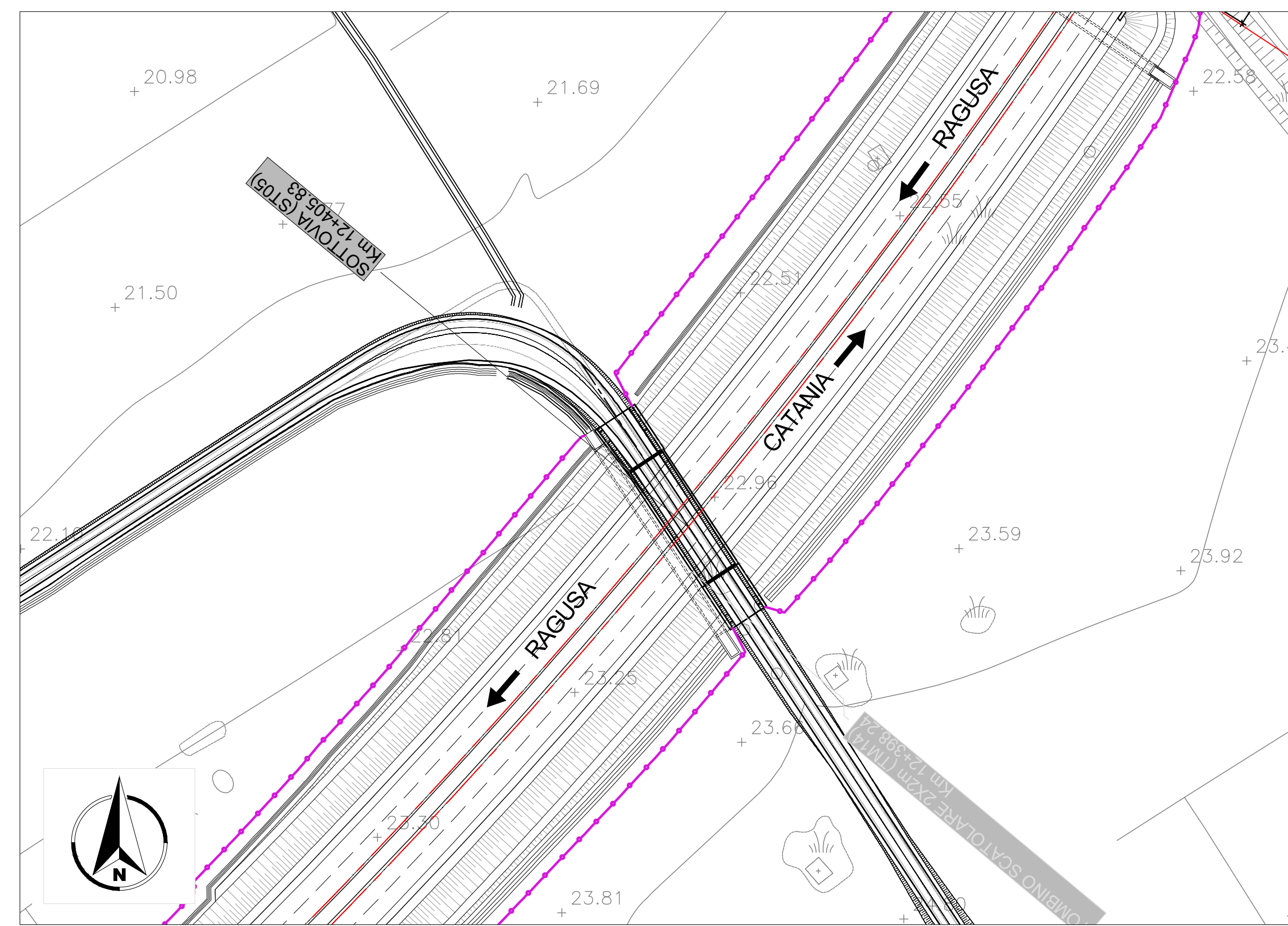
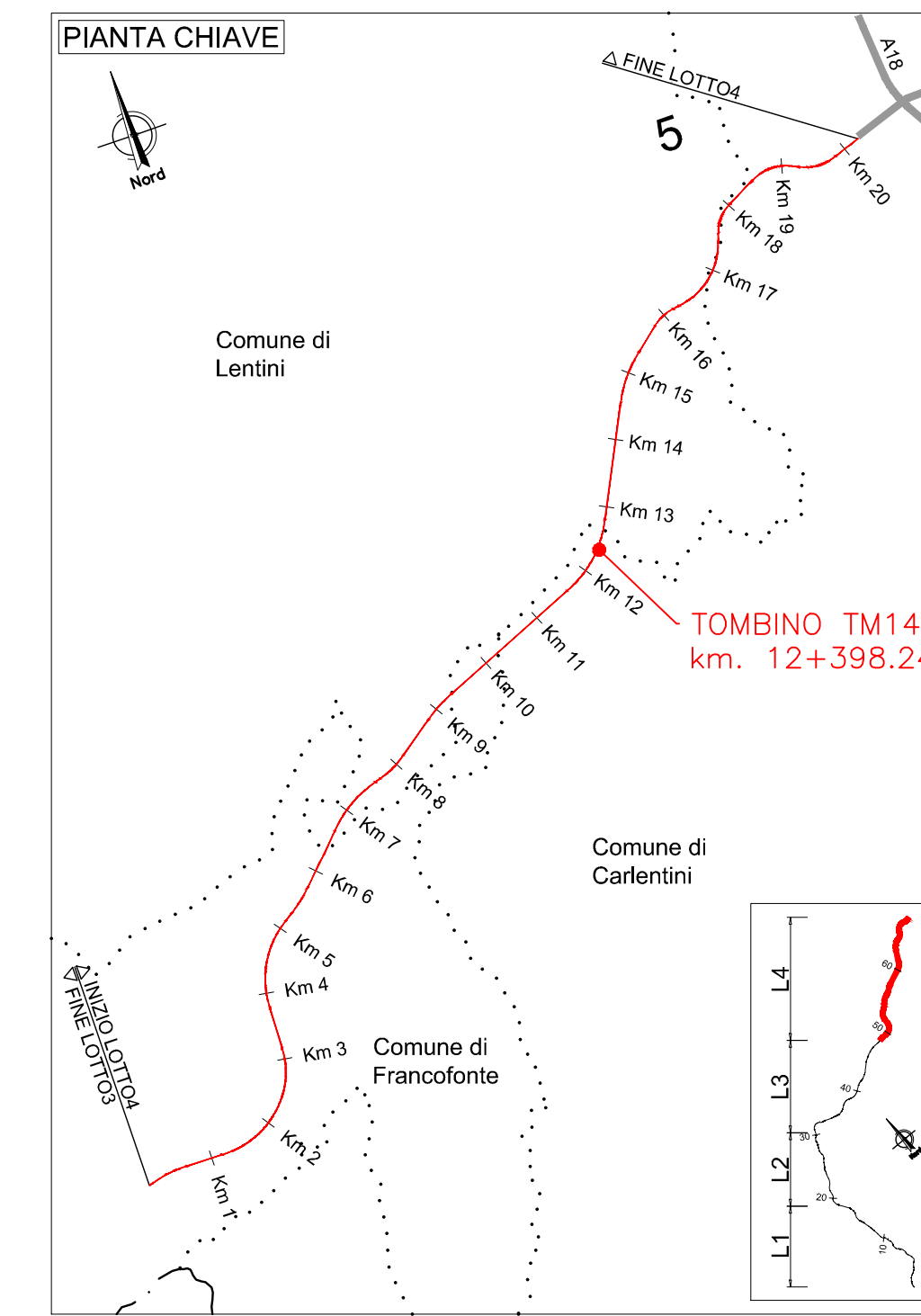
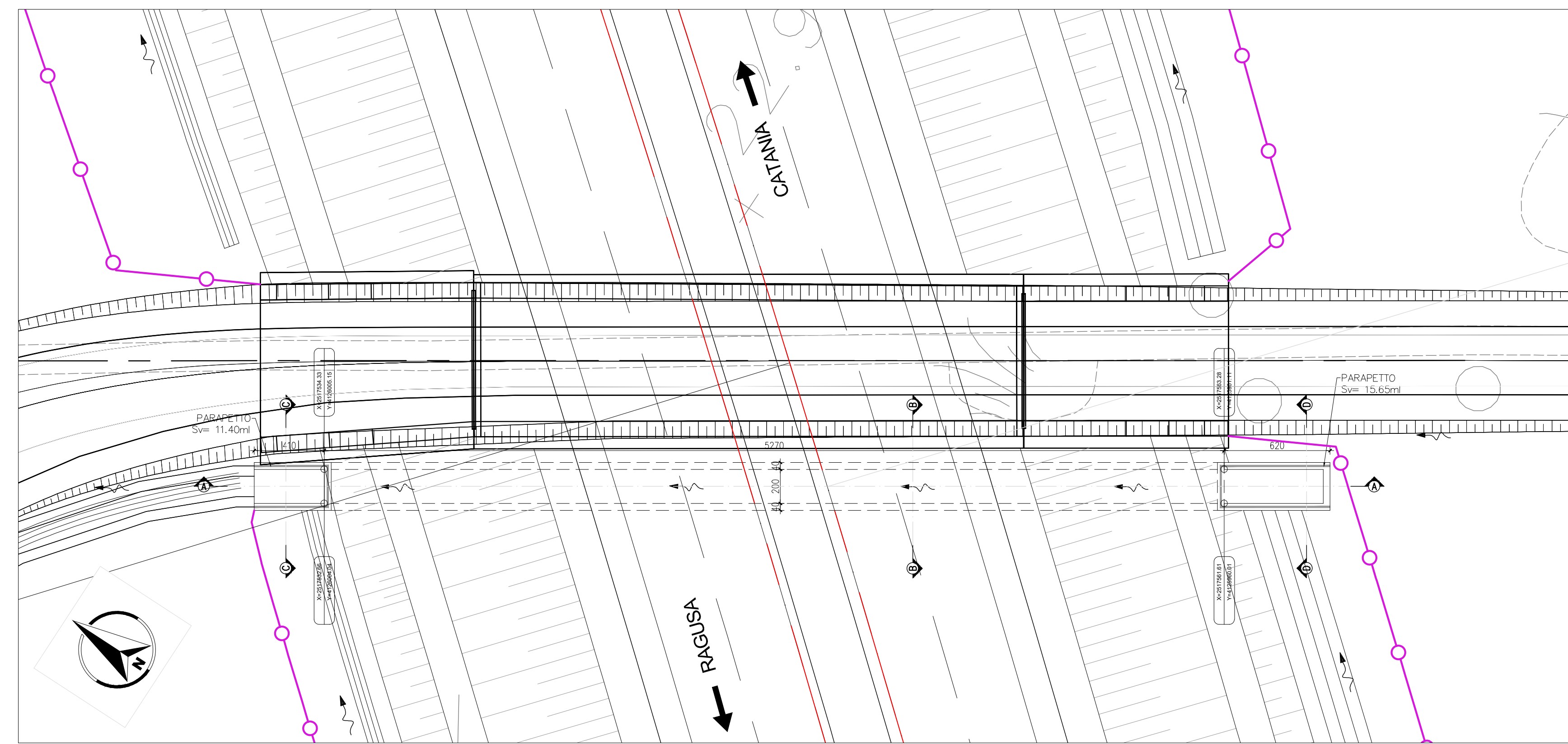


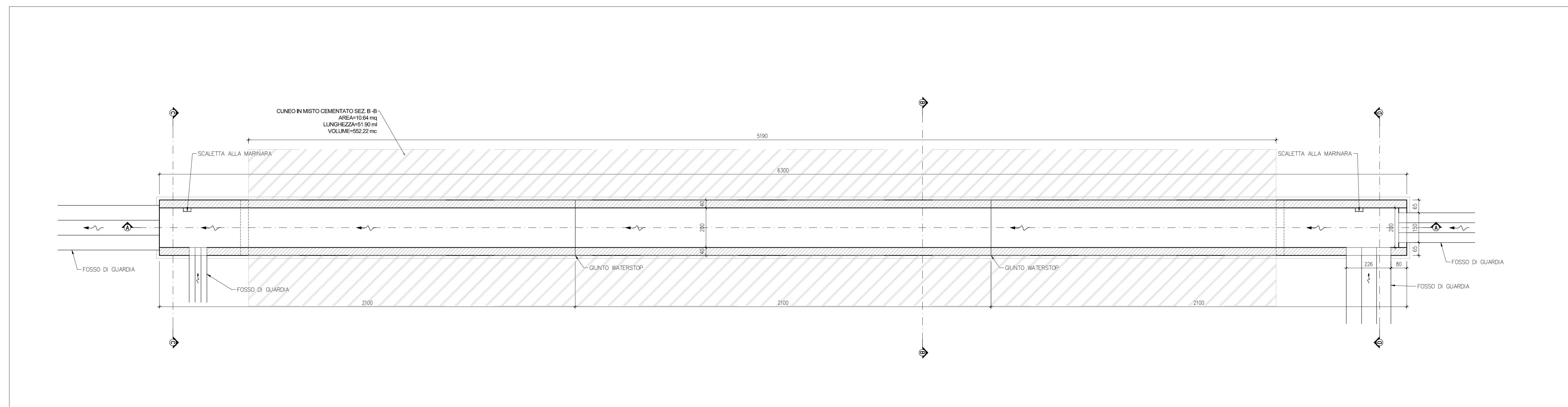
PLANIMETRIA DI PROGETTO
SCALA 1:1000



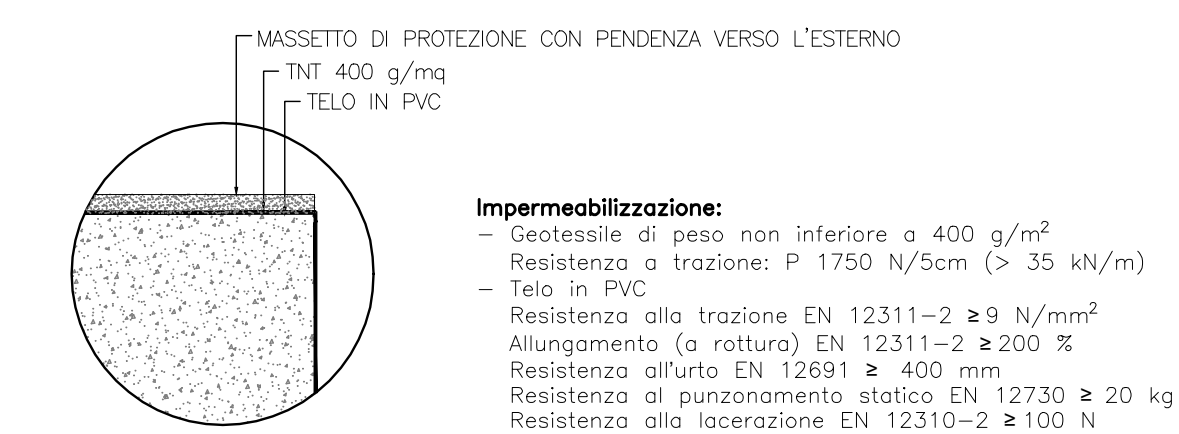
PLANIMETRIA
SCALA 1:200



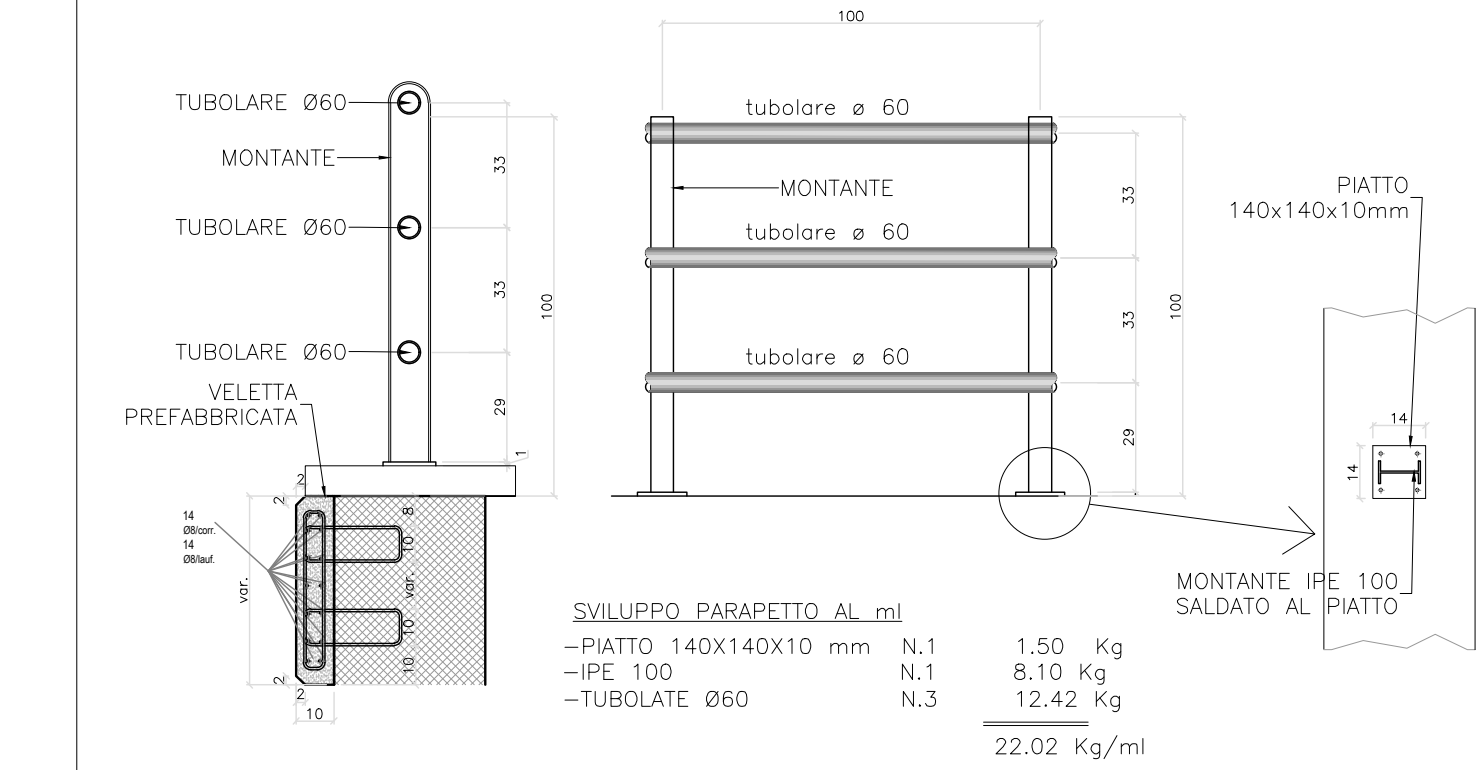
PIANTA
SCALA 1:100



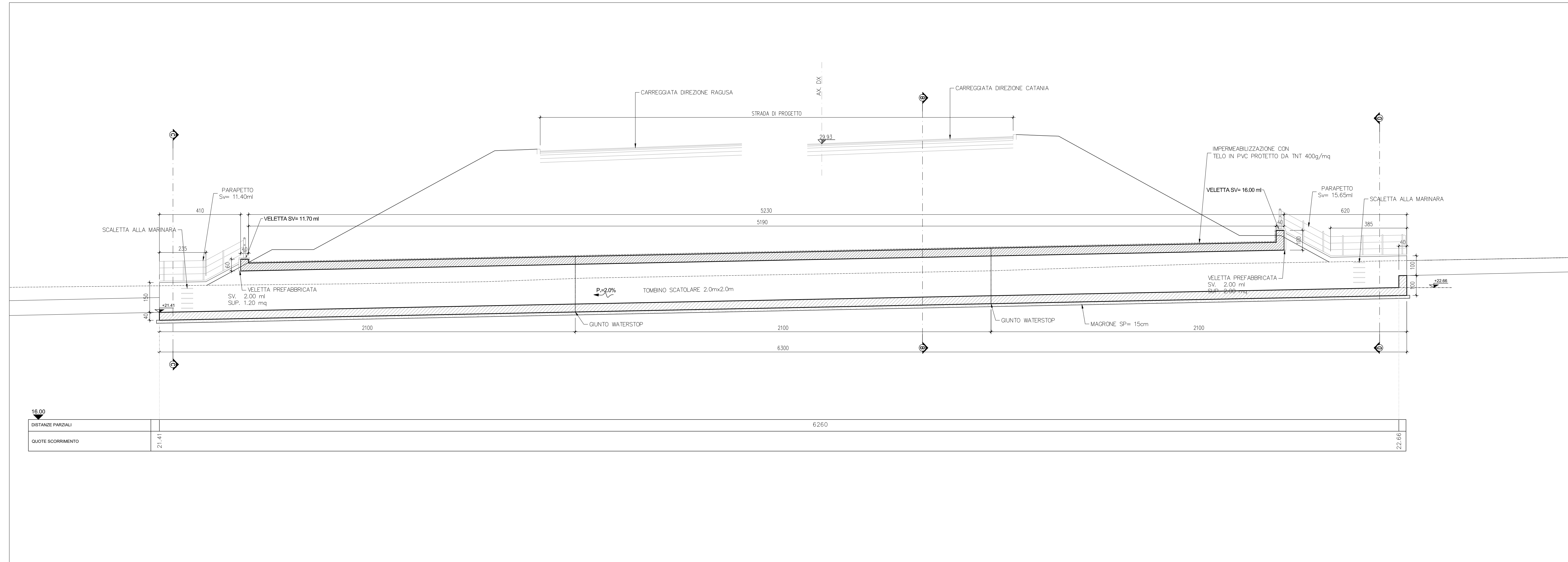
DETTAGLIO IMPERMEABILIZZAZIONE
SCALA 1:20



PARTICOLARE PARAPETTO
SCALA 1:20



SEZIONE A-A
SCALA 1:100



sanas
GRUPPO FS ITALIANE

Direzione Progettazione e Realizzazione Lavori

ITINERARIO RAGUSA-CATANIA
Collegamento viario compreso tra lo Svincolo della S.S. 514 "di Chiaramonte" con la S.S. 115 e lo Svincolo della S.S. 194 "Ragusana"
LOTTO 4 - Dallo svincolo n. 8 "Francofonte" (compreso) allo svincolo della "Ragusana" (escluso)

PROGETTO ESECUTIVO COD. **PA898**

PROGETTISTA RESPONSABILE DELL'INTEGRAZIONE DELLE PRESTAZIONI SPECIFICAZIONE: **ATI SINTAGMA - GP INGEGNERIA - COOPROGETTI - GDG - ICARIA - OMNISERVICE**

IL GRUPPO DI PROGETTAZIONE:

MANDATARIO: **Sintagma**

MANDANTI:

IL GEOLOGO: **Dot. Geol. Giorgio Carpiante**

IL COORDINATORE PER LA SICUREZZA IN FASE DI PROGETTAZIONE: **Dot. Ing. Filippo Panbiano**

VISTO IL RESPONSABILE DEL PROCEDIMENTO: **Dot. Ing. Luigi Mupo**

OPERE D'ARTE MINORI
TOMBINO SCATOLARE 2X2 AL KM 12+398
Pianta, profili e sezioni - Tav. 1/2

CODICE PROGETTO	PROGETTO	LV. PROJ.	N. PROJ.	NOME FILE	REVISIONE	SCALA:
LQ408Z E 2101				10414570010	B	Vari
				COO: T04TM14STRDIO1		

REV.	DESCRIZIONE	DATA	REDATTO	VERIFICATO	APPROVATO
B	Revisione a seguito istruttoria Anas	Sett. 2021	F. Miccichi	V. Rubelevi	A. Grandi
A	Emissione	Giugno 2021	F. Miccichi	V. Rubelevi	A. Grandi