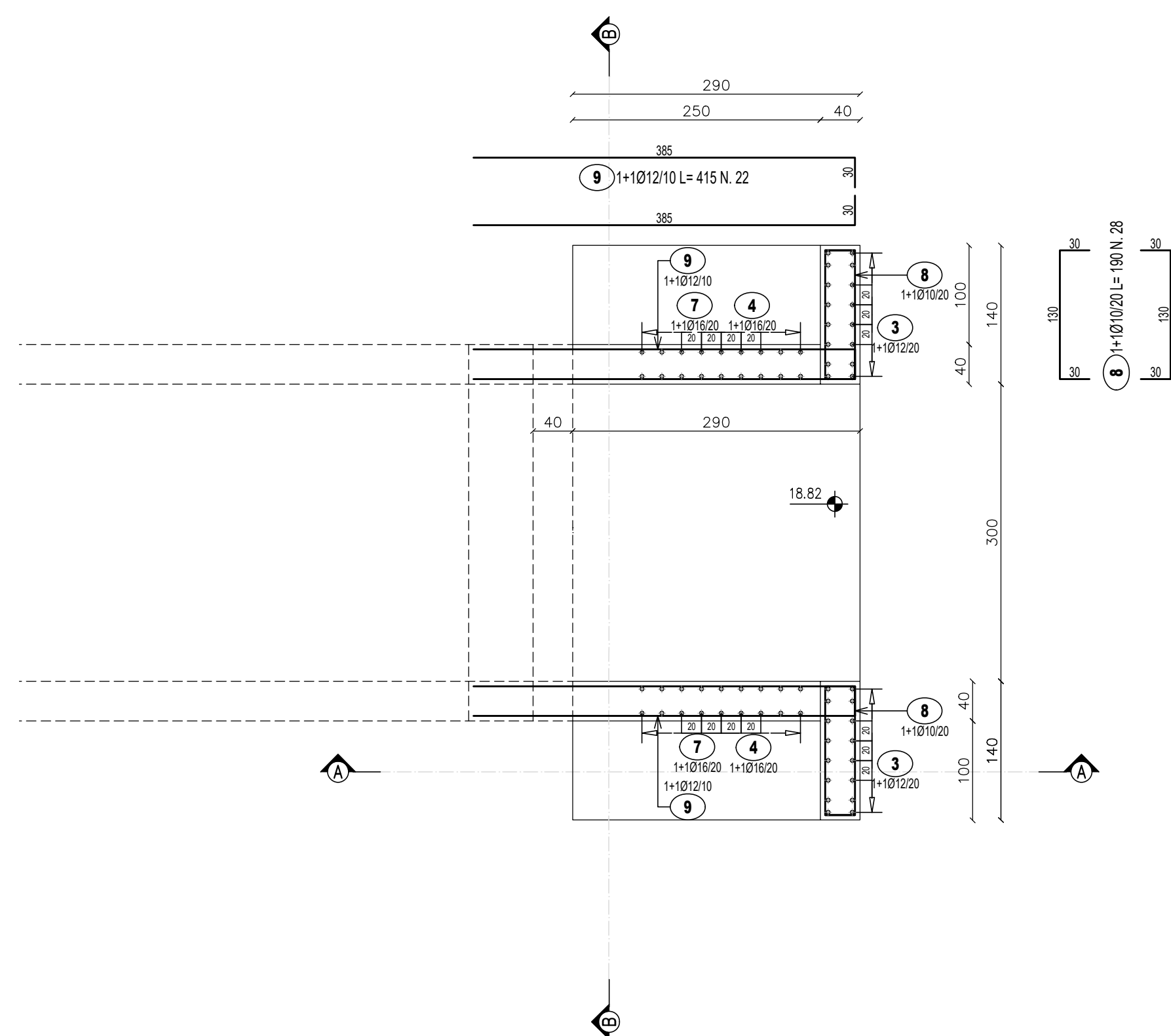
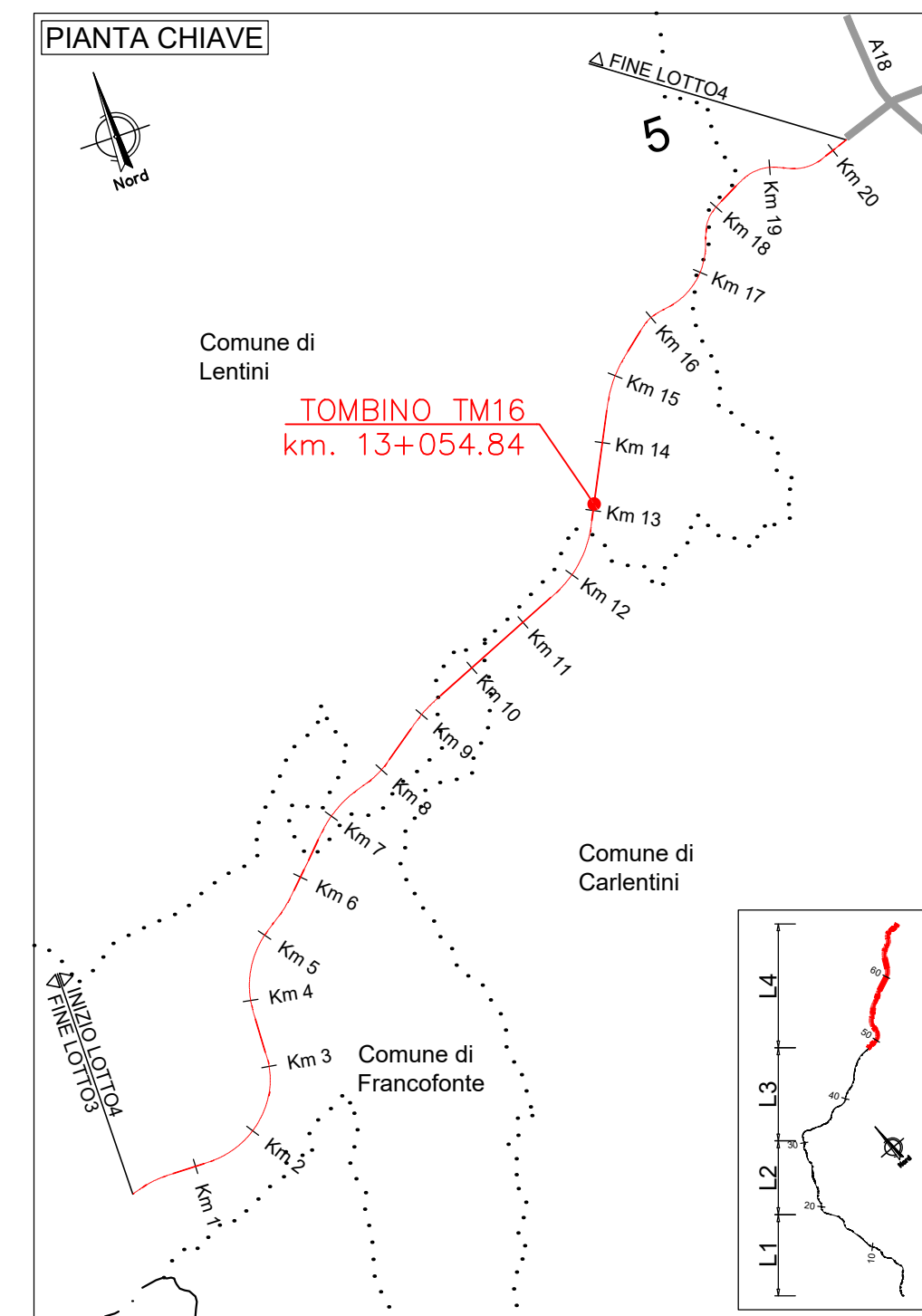
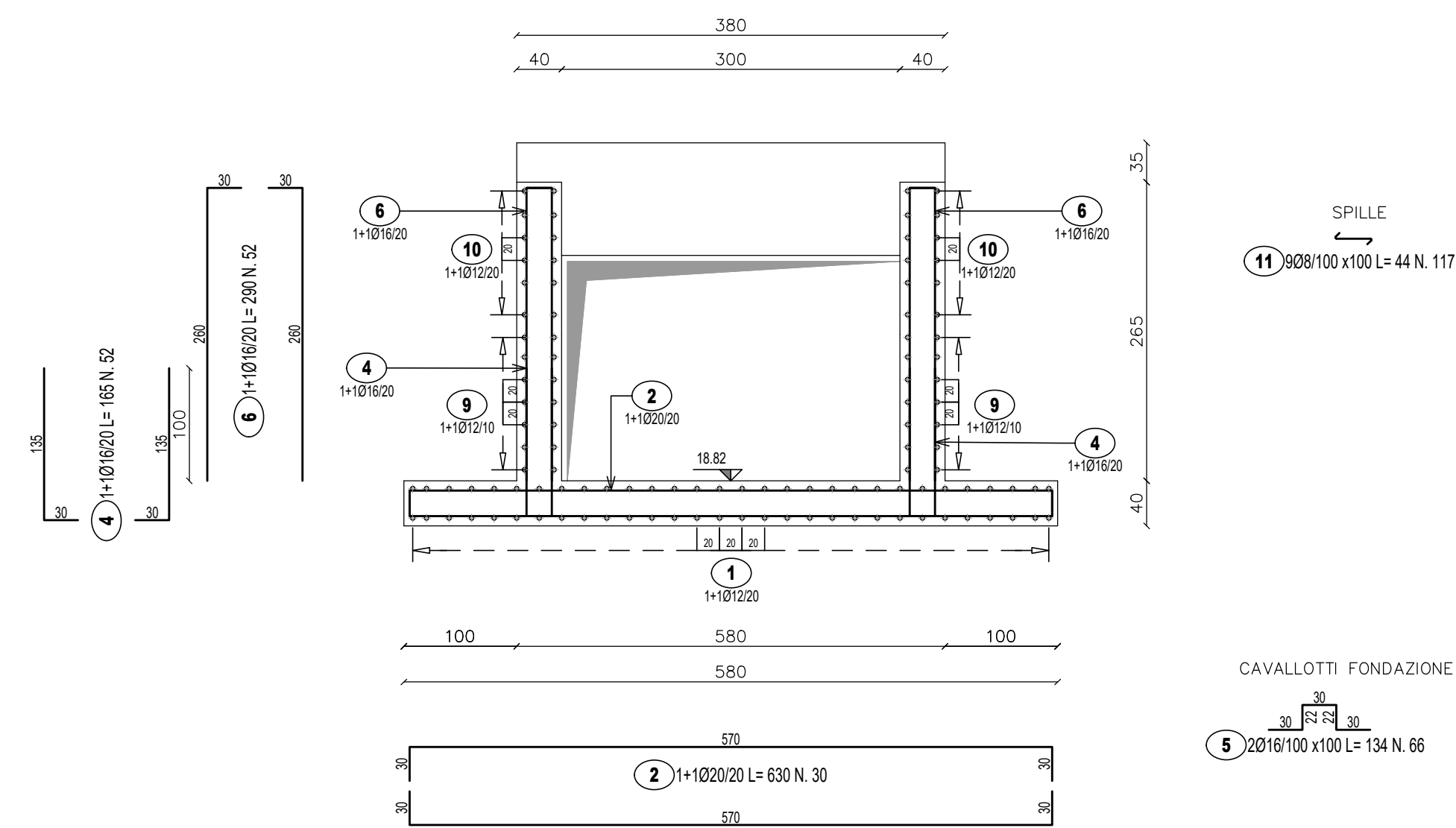


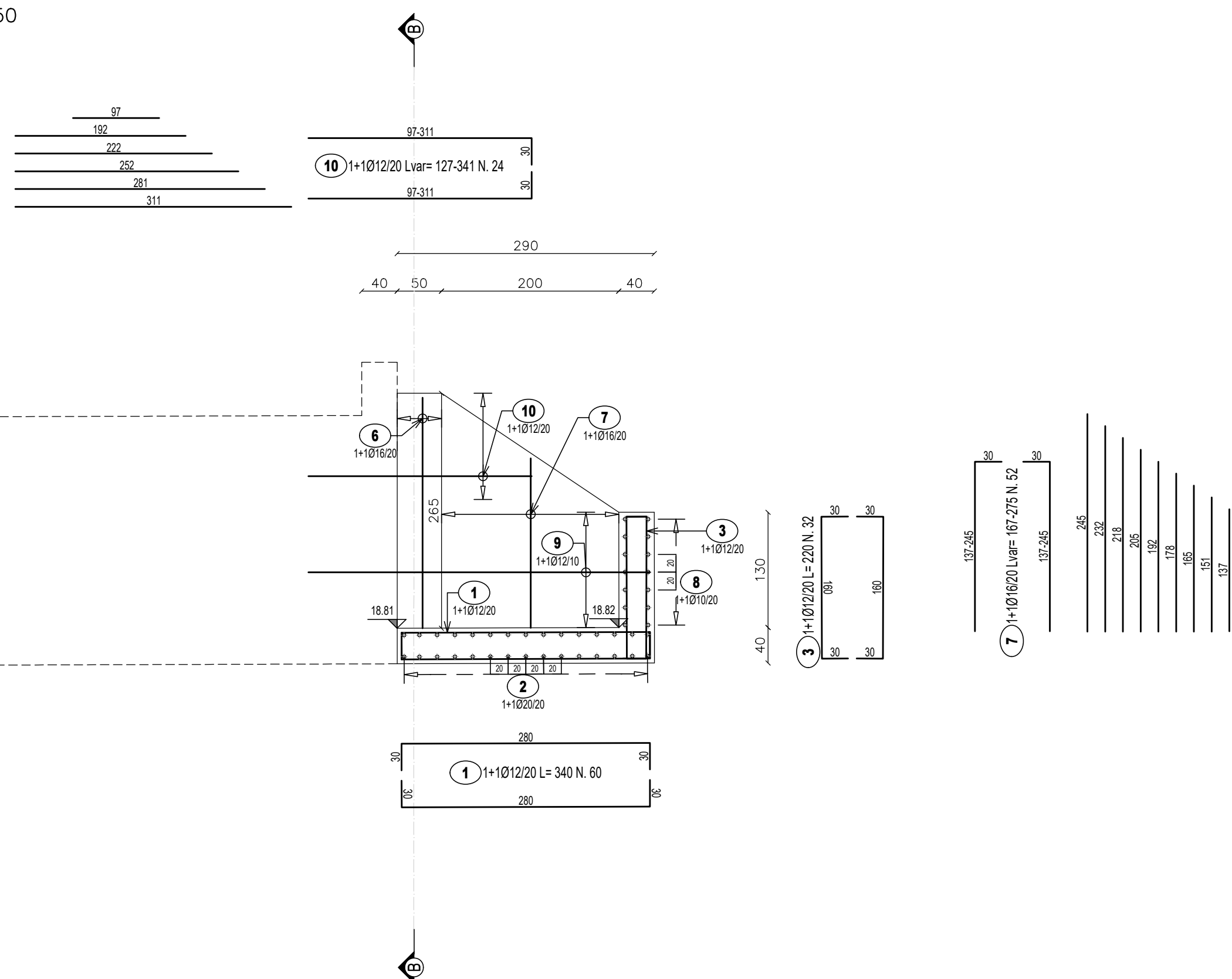
TM16 MANUFATTO A MONTE  
PIANTA SPICCATO PARETI  
SCALA 1:50



SEZIONE B-B  
SCALA 1:50



SEZIONE A-A  
SCALA 1:50



LISTA FERRI: FONDAZIONE							
Pos.	Dia Ø	Ferri	Totale Ferri	Lung. (cm)	kg/m	Sagomatura	Tot. Kg
1	12	1+1	60	340	0.888		181.2
2	20	1+1	30	630	2.466		466.1
3	12	1+1	32	220	0.888		62.5
4	16	1+1	52	165	1.578		135.4
5	16	2	66	134	1.578		139.6
TOTALE PESO Kg.							984.7

LISTA FERRI: ELEVAZIONE							
Pos.	Dia Ø	Ferri	Totale Ferri	Lung. (cm)	kg/m	Sagomatura	Tot. Kg
6	16	1+1	52	290	1.578		238.0
7	16	1+1	52	Var.167-275	1.578		181.3
8	10	1+1	28	190	0.617		32.8
9	12	1+1	22	415	0.888		81.1
10	12	1+1	24	Var.127-341	0.888		49.9
11	8	9	117	44	0.394		20.3
TOTALE PESO Kg.							603.4

**Sanas**  
GRUPPO FS ITALIANE

**Direzione Progettazione e Realizzazione Lavori**

**ITINERARIO RAGUSA-CATANIA**  
Collegamento viario compreso tra lo Svincolo della S.S. 514 "di Chiaramonte" con la S.S. 115 e lo Svincolo della S.S. 194 "Ragusana"  
LOTTO 4 - Dallo svincolo n. 8 "Francofonte" (compreso) allo svincolo della "Ragusana"(escluso)

**PROGETTO ESECUTIVO** COD. PA898

PROGETTAZIONE: ATI SINTAGMA - GP INGEGNERIA - COOPROGETTI - GDG - ICARIA - OMNISERVICE

PROGETTISTA RESPONSABILE DELL'INTEGRAZIONE DELLE PRESTAZIONI SPECIALISTICHE:  
Dott. Ing. Nando Granieri  
Ordine degli Ingegneri della Prov. di Perugia n° A351

IL GRUPPO DI PROGETTAZIONE:  
MANDATARIA: **Sintagma**  
Dott. Ing. N. Granieri, Dott. Ing. M. Abram, Dott. Ing. P. Durastanti, Dott. Ing. F. Pambianco, Dott. Ing. V. Truffini, Dott. Ing. M. Biraghi Botta, Dott. Arch. A. Bracchini, Dott. Ing. L. Gagliardini, Dott. Ing. L. Nanni, Dott. Geol. G. Cerquiglini

MANDANTI:  
**GP INGEGNERIA**  
Dott. Ing. G. Giudauci, Dott. Arch. G. Lucibello, Dott. Ing. A. Signorelli, Dott. Geol. G. Guastella, Dott. Geol. E. Moscatelli, Dott. Ing. M. Leonardi, Dott. Ing. G. Parente  
**COOPROGETTI**  
Dott. Arch. E. A. E. Crimi, Dott. Ing. L. Ragnacci, Dott. Ing. M. Panfili, Dott. Arch. A. Strati, Dott. Arch. P. Orselli, Archeol. M. G. Liseno, Dott. Ing. D. Pelle  
**ICARIA**  
Dott. Ing. D. Caraccioli, Dott. Ing. F. Aloe, Dott. Ing. S. Sassoni, Dott. Ing. C. Consorti, Dott. Ing. A. Salvemini  
**OMNISERVICE**  
Dott. Ing. V. Rotisciani, Dott. Ing. G. Verini Supplizi, Dott. Ing. G. Pelli, Dott. Ing. V. Piarso, Dott. Ing. F. Macchioni, Geom. C. Sugaroni

IL GEOLOGO:  
Dott. Geol. Giorgio Cerquiglini  
Ordine dei Geologi della Regione Umbria n° 108

IL COORDINATORE PER LA SICUREZZA IN FASE DI PROGETTAZIONE:  
Dott. Ing. Filippo Pambianco  
Ordine degli Ingegneri della Provincia di Perugia n° A1373

VISTO IL RESPONSABILE DEL PROCEDIMENTO  
Dott. Ing. Luigi Mupo

IL RESPONSABILE DI PROGETTO:  
INGEGNERE **Vladimiro ROTISCIANI**  
C.O. n° 1076/2017  
P. n° 1076/2017  
C.O. n° 1076/2017  
P. n° 1076/2017

**OPERE D'ARTE MINORI**  
**TOMBINO SCATOLARE 3X2 AL KM 13+055**  
Armature - Tav. 1/3

CODICE PROGETTO	NOME FILE	REVISIONE	SCALA:
PROGETTO LEV. PROG. N. PROG. <b>L0408Z E 2101</b>	T04TM16STRAR01B CODICE ELAB. <b>T04TM16STRAR01</b>	<b>B</b>	Varie
<b>B</b>	Revisione a seguito di Rapporto di Verifica	Novembre 2021	F. Macchioni / V. Rotisciani / N. Granieri
<b>A</b>	Emissione	Giugno 2021	F. Macchioni / V. Rotisciani / N. Granieri
REV.	DESCRIZIONE	DATA	REDATTO VERIFICATO APPROVATO