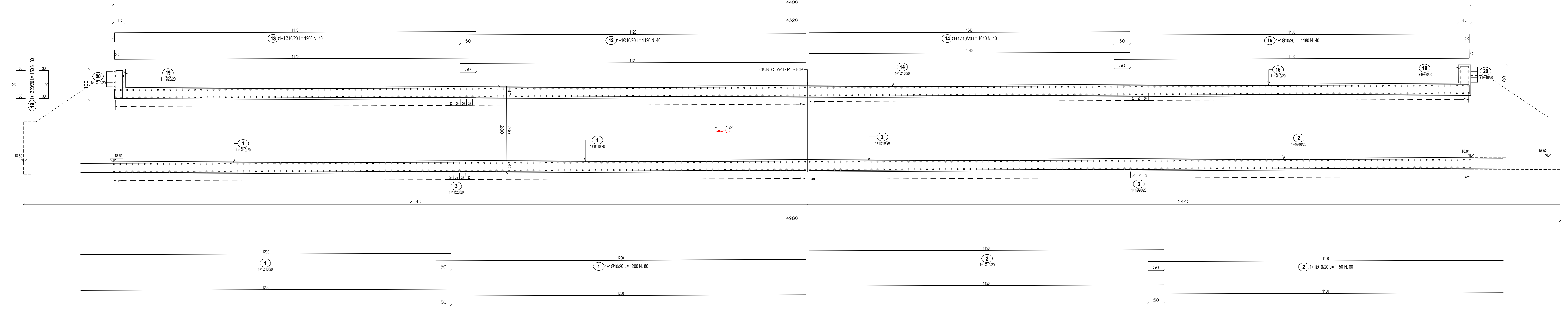
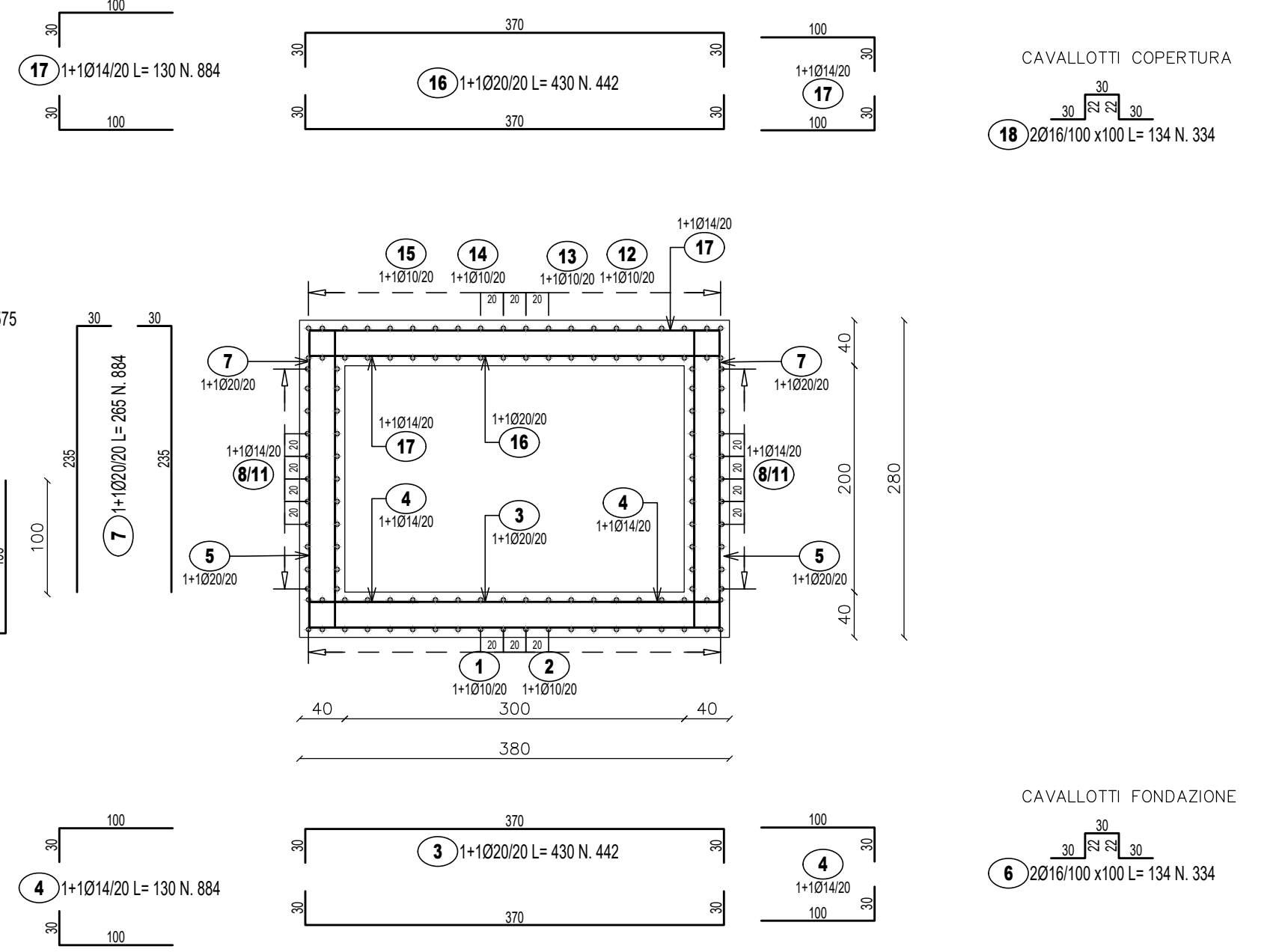


SEZIONE A-A
SCALA 1:50



SEZIONE B-B
SCALA 1:50

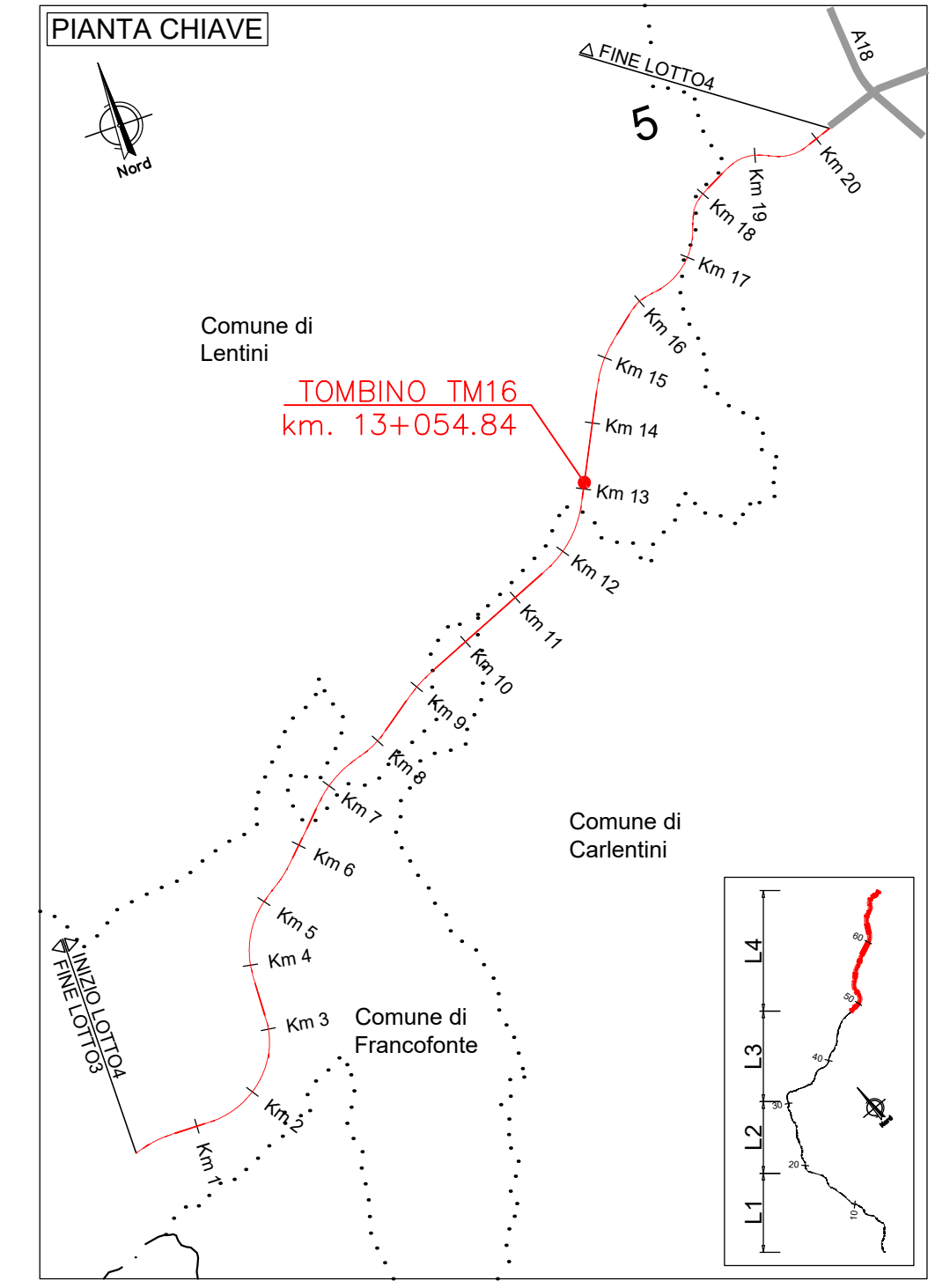
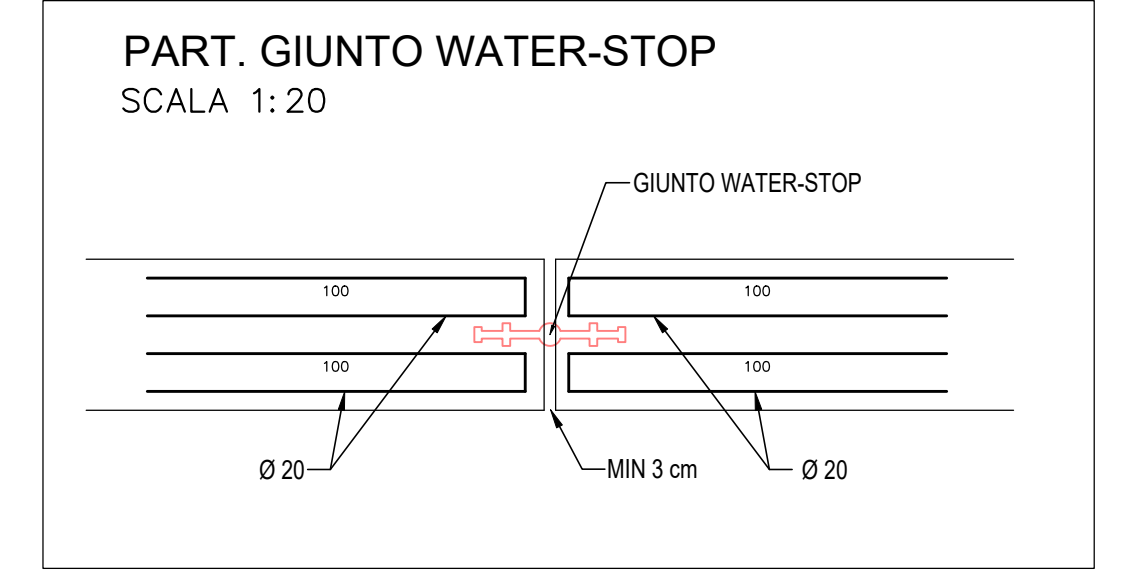


LISTA FERRI: FONDAZIONE

Pos.	Dia Ø	Ferri	Totale Ferri	Lung. (cm)	kg/m	Sagomatura	Tot. Kg
1	10	1+1	80	1200	0.617		592.3
2	10	1+1	80	1150	0.617		567.6
3	20	1+1	442	430	2.466		4686.9
4	14	1+1	884	130	1.208		1388.2
5	20	1+1	884	165	2.466		3596.9
6	16	2	334	134	1.578		706.2
TOTALE PESO Kg.							11538.2

LISTA FERRI: ELEVAZIONE

Pos.	Dia Ø	Ferri	Totale Ferri	Lung. (cm)	kg/m	Sagomatura	Tot. Kg
7	20	1+1	884	285	2.466		5776.9
8	14	1+1	44	1140	1.208		605.9
9	14	1+1	44	1200	1.208		637.8
10	14	1+1	44	1200	1.208		637.8
11	14	1+1	44	1040	1.208		552.6
12	10	1+1	40	1120	0.617		276.4
13	10	1+1	40	1200	0.617		266.2
14	10	1+1	40	1040	0.617		256.7
15	10	1+1	40	1180	0.617		291.2
16	20	1+1	442	430	2.466		4686.9
17	14	1+1	884	130	1.208		1388.2
18	16	2	334	134	1.578		706.2
19	20	1+1	80	150	2.466		295.9
20	10	1+1	16	430	0.617		42.4
21	8	9	1575	44	0.394		273.0
22	20	2+2	232	210	2.466		1201.4
TOTALE PESO Kg.							17925.9





Sanas
GRUPPO FS ITALIANE

Direzione Progettazione e Realizzazione Lavori

ITINERARIO RAGUSA-CATANIA
Collegamento viario compreso tra lo Svincolo della S.S. 514 "di Chiaramonte" con la S.S. 115 e lo Svincolo della S.S. 194 "Ragusana" LOTTO 4 - Dallo svincolo n. 8 "Francoforte" (compreso) allo svincolo della "Ragusana" (escluso)

COD. **PA898**

PROGETTO ESECUTIVO

PROGETTISTA RESPONSABILE DELL'INTEGRAZIONE DELLE PRESTAZIONI SPECIALISTICHE: **ATI SINTAGMA - GP INGEGNERIA - COOPROGETTI - GDG - ICARIA - OMNISERVICE**

IL GEOLOGO:
Dot. Geol. Giorgio Conquarini
Ordine dei Geologi della Regione Umbria n° 208

IL COORDINATORE PER LA SICUREZZA IN FASE DI PROGETTAZIONE:
Dot. Ing. Filippo Pambianco
Ordine degli Ingegneri della Provincia di Perugia n° A1373

IL RESPONSABILE DEL PROCEDIMENTO
Dot. Ing. Luigi Mapo

IL GRUPPO DI PROGETTAZIONE:

MANDATARIO: **Sintagma**
Dot. Ing. G. Grassano
Dot. Ing. F. Rossetti
Dot. Ing. S. Tubi
Dot. Ing. A. Barozzi
Dot. Ing. L. Ahoi

MANDANTI:
Dot. Ing. G. Grassano
Dot. Ing. A. Grassano
Dot. Ing. A. Grassano
Dot. Ing. E.A.E. Corsi
Dot. Ing. M. Frate
Dot. Ing. F. Grassano
Dot. Ing. G. Grassano

IL RESPONSABILE DEL PROCEDIMENTO: **Ing. Luigi Mapo**

OPERE D'ARTE MINORI
TOMBINO SCATOLARE 3X2 AL KM 13+055
Armature - Tav. 2/3

CODICE PROGETTO	LV. MOD.	N. MOD.	NOME FILE	REVISIONE	SCALA:
LQ408Z	E	Z101	1047818704020	B	Varie
CODICE ELAB.		T04TM16STRAR02			

REV.	DESCRIZIONE	DATA	REDATTO	VERIFICATO	APPROVATO
B	Revisione a seguito di Rapporto di Verifica	Novembre 2021	F. Alacchiani	V. Bellavanti	A. Grandi
A	Emissione	Giugno 2021	F. Alacchiani	V. Bellavanti	A. Grandi