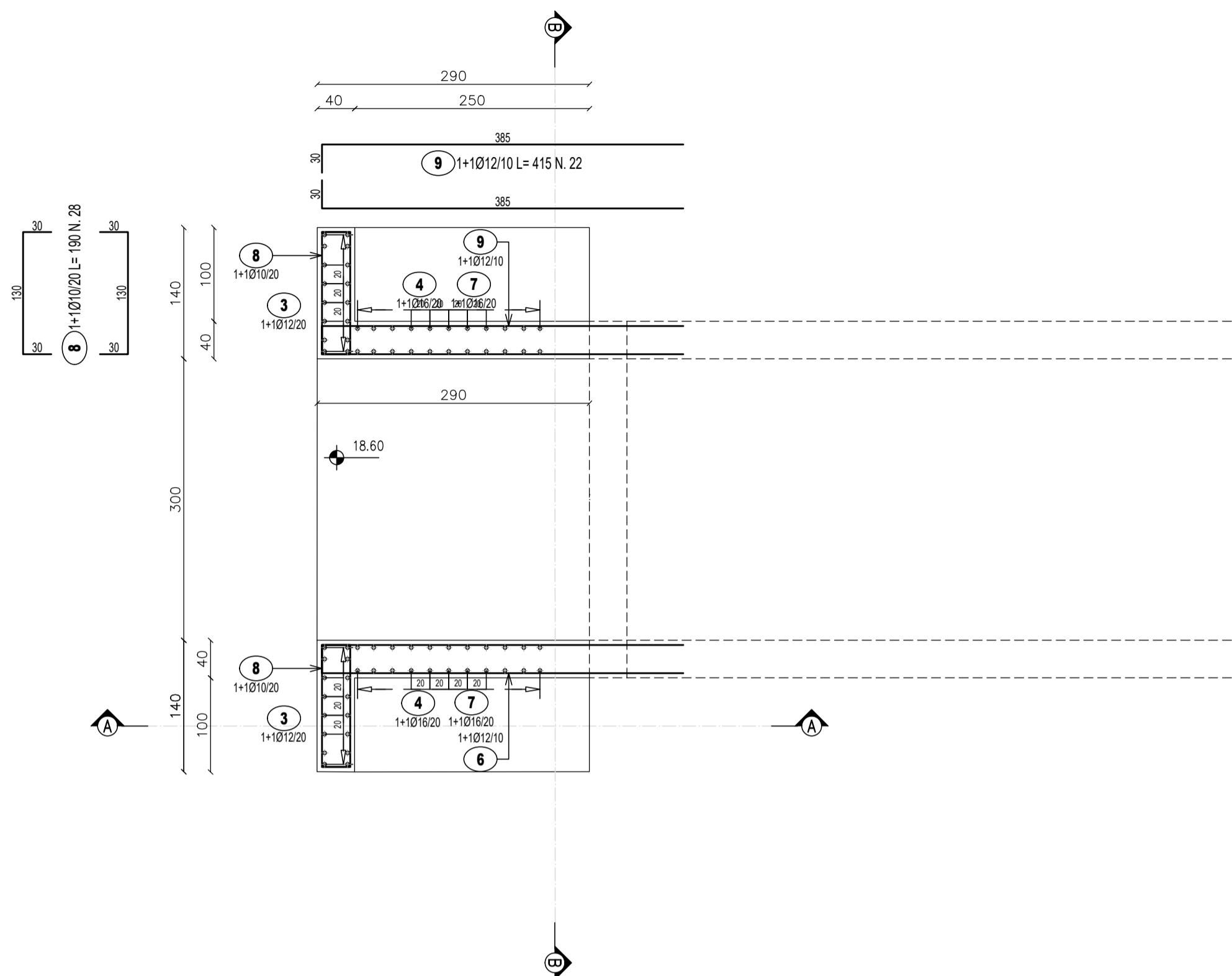
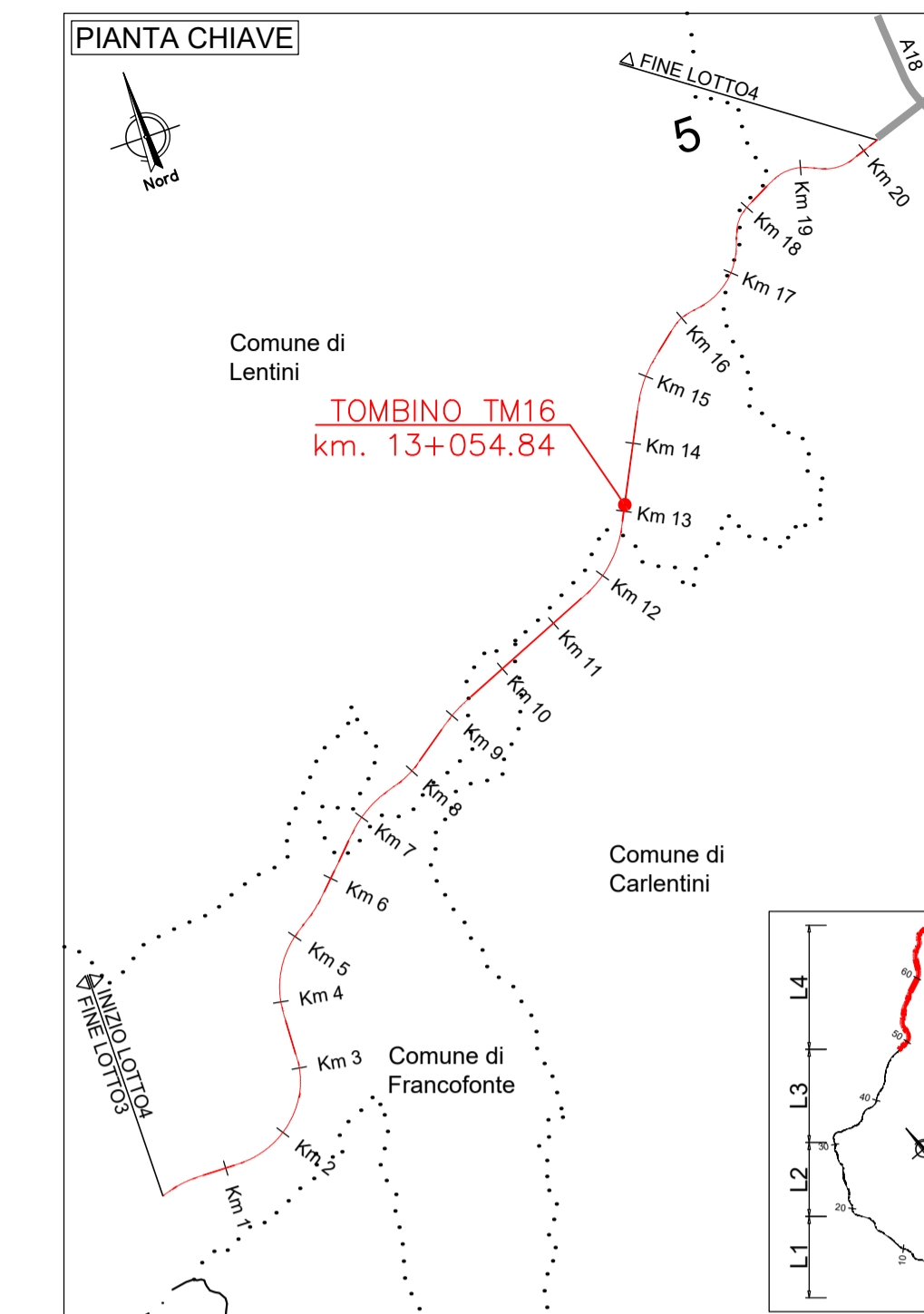
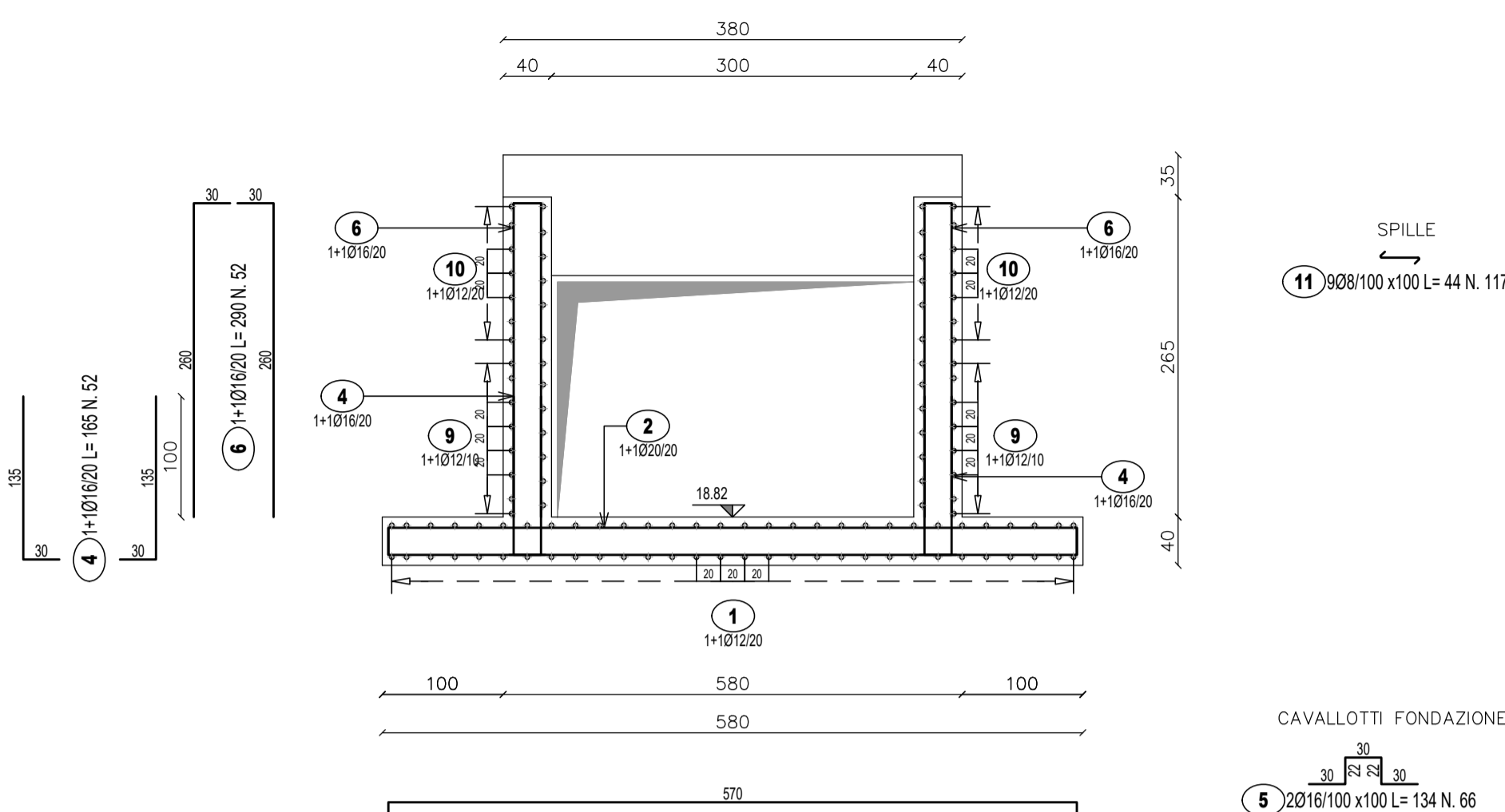


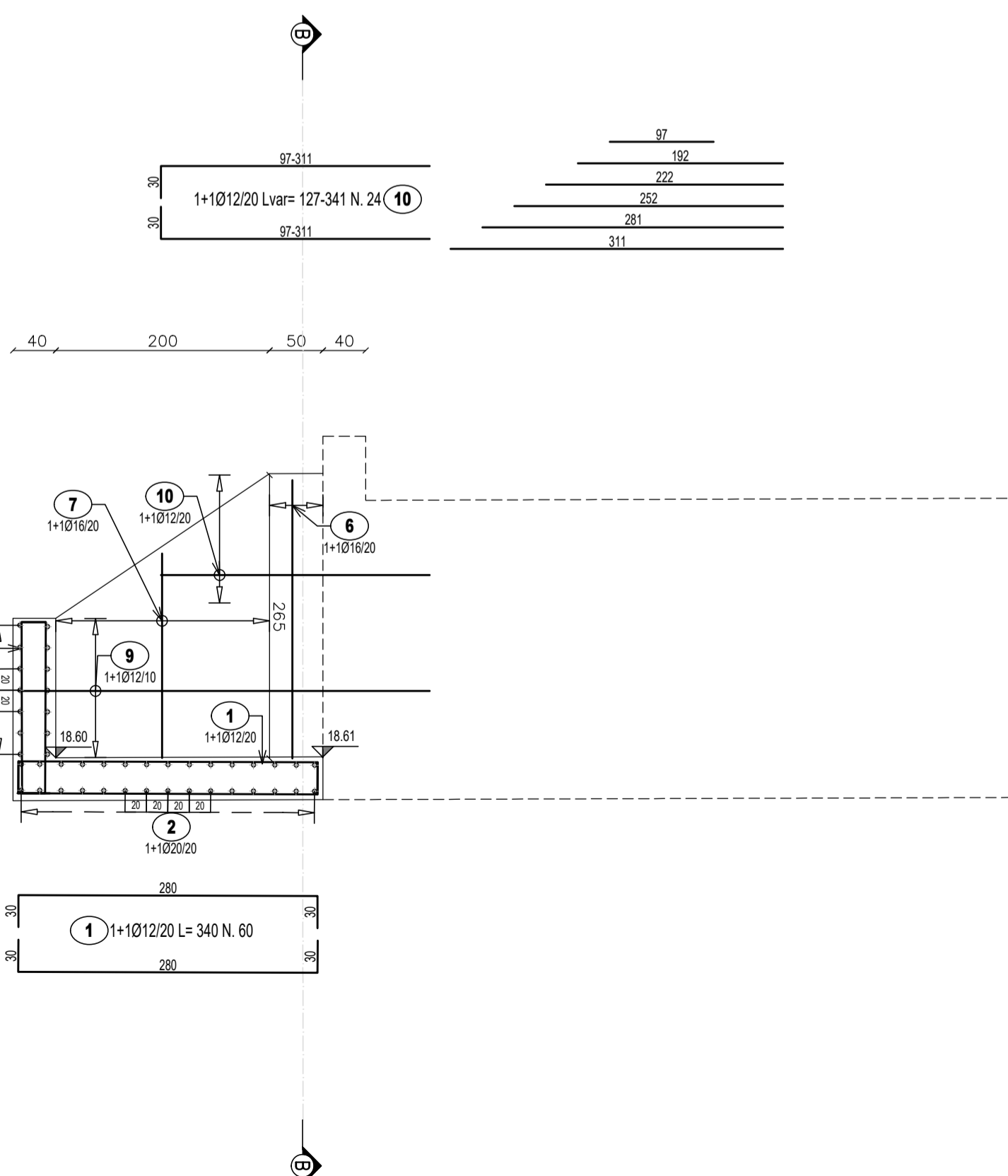
TM16 MANUFATTO A VALLE
PIANTA SPICCATO PARETI
SCALA 1:50



SEZIONE B-B
SCALA 1:50



SEZIONE A-A
SCALA 1:50



LISTA FERRI: FONDAZIONE							
Pos.	Dia Ø	Ferri	Totale Ferri	Lung. (cm)	kg/m	Sagomatura	Tot. Kg
1	12	1+1	60	340	0.888	[Diagram]	181.2
2	20	1+1	30	630	2.466	[Diagram]	466.1
3	12	1+1	32	220	0.888	[Diagram]	62.5
4	16	1+1	52	165	1.578	[Diagram]	135.4
5	16	2	66	134	1.578	[Diagram]	139.6
TOTALE PESO Kg.							984.7

LISTA FERRI: ELEVAZIONE							
Pos.	Dia Ø	Ferri	Totale Ferri	Lung. (cm)	kg/m	Sagomatura	Tot. Kg
6	16	1+1	52	290	1.578	[Diagram]	238.0
7	16	1+1	52	Var.167-275	1.578	[Diagram]	181.3
8	10	1+1	28	190	0.617	[Diagram]	32.8
9	12	1+1	22	415	0.888	[Diagram]	81.1
10	12	1+1	24	Var.127-341	0.888	[Diagram]	49.9
11	8	9	117	44	0.394	[Diagram]	20.3
TOTALE PESO Kg.							603.4

Sanas
GRUPPO FS ITALIANE

Direzione Progettazione e Realizzazione Lavori

ITINERARIO RAGUSA-CATANIA
Collegamento viario compreso tra lo Svincolo della S.S. 514 "di Chiaramonte" con la S.S. 115 e lo Svincolo della S.S. 194 "Ragusana"
LOTTO 4 - Dallo svincolo n. 8 "Francofonte" (compreso) allo svincolo della "Ragusana"(escluso)

PROGETTO ESECUTIVO COD. PA898

PROGETTAZIONE: ATI SINTAGMA - GP INGEGNERIA - COOPROGETTI - GDG - ICARIA - OMNISERVICE

PROGETTISTA RESPONSABILE DELL'INTEGRAZIONE DELLE PRESTAZIONI SPECIALISTICHE:
Dott. Ing. Nando Granieri
Ordine degli Ingegneri della Prov. di Perugia n° A351

IL GRUPPO DI PROGETTAZIONE:
MANDATARIA: Dott. Ing. N. Granieri, Dott. Ing. M. Abram, Dott. Ing. F. Durastanti, Dott. Ing. M. Birgatti Botta, Dott. Ing. V. Truffini, Dott. Ing. A. Bracchini, Dott. Ing. L. Gagliardini, Dott. Ing. L. Nanni, Dott. Geol. G. Cerquiglini

MANDANTI: Dott. Ing. G. Giudauci, Dott. Arch. G. Lucibello, Dott. Ing. A. Signorelli, Dott. Geol. G. Guastella, Dott. Ing. E. Moscatelli, Dott. Geol. M. Leonardi, Dott. Ing. A. Bela, Dott. Arch. G. Parente, Dott. Arch. E. A. E. Crimi, Dott. Ing. L. Ragnacci, Dott. Ing. M. Panfili, Dott. Arch. A. Strati, Dott. Arch. P. Ghirelli, Dott. Arch. Archeol. M. G. Liseno, Dott. Ing. D. Pelle

IL GEOLOGO: Dott. Geol. Giorgio Cerquiglini, Ordine dei Geologi della Regione Umbria n° 108

IL COORDINATORE PER LA SICUREZZA IN FASE DI PROGETTAZIONE: Dott. Ing. Filippo Pambianco, Ordine degli Ingegneri della Provincia di Perugia n° A1373

VISTO IL RESPONSABILE DEL PROCEDIMENTO
Dott. Ing. Luigi Mupo

IL RESPONSABILE DI PROGETTO: **INGEGNERE V. ROTISCIANI**

OPERE D'ARTE MINORI
TOMBINO SCATOLARE 3X2 AL KM 13+055
Armature - Tav. 3/3

CODICE PROGETTO			NOME FILE			REVISIONE	SCALA:
PROGETTO	LEV. PROG.	N. PROG.	T04TM16STRAR03B				
LO408Z	E	2101	CODICE ELAB. T04TM16STRAR03			B	Varie
B	Revisione a seguito di Rapporto di Verifica	Novembre 2021	F. Macchioni	V. Rotisciani	N. Granieri		
A	Emissione	Giugno 2021	F. Macchioni	V. Rotisciani	N. Granieri		
REV.	DESCRIZIONE	DATA	REDATTO	VERIFICATO	APPROVATO		