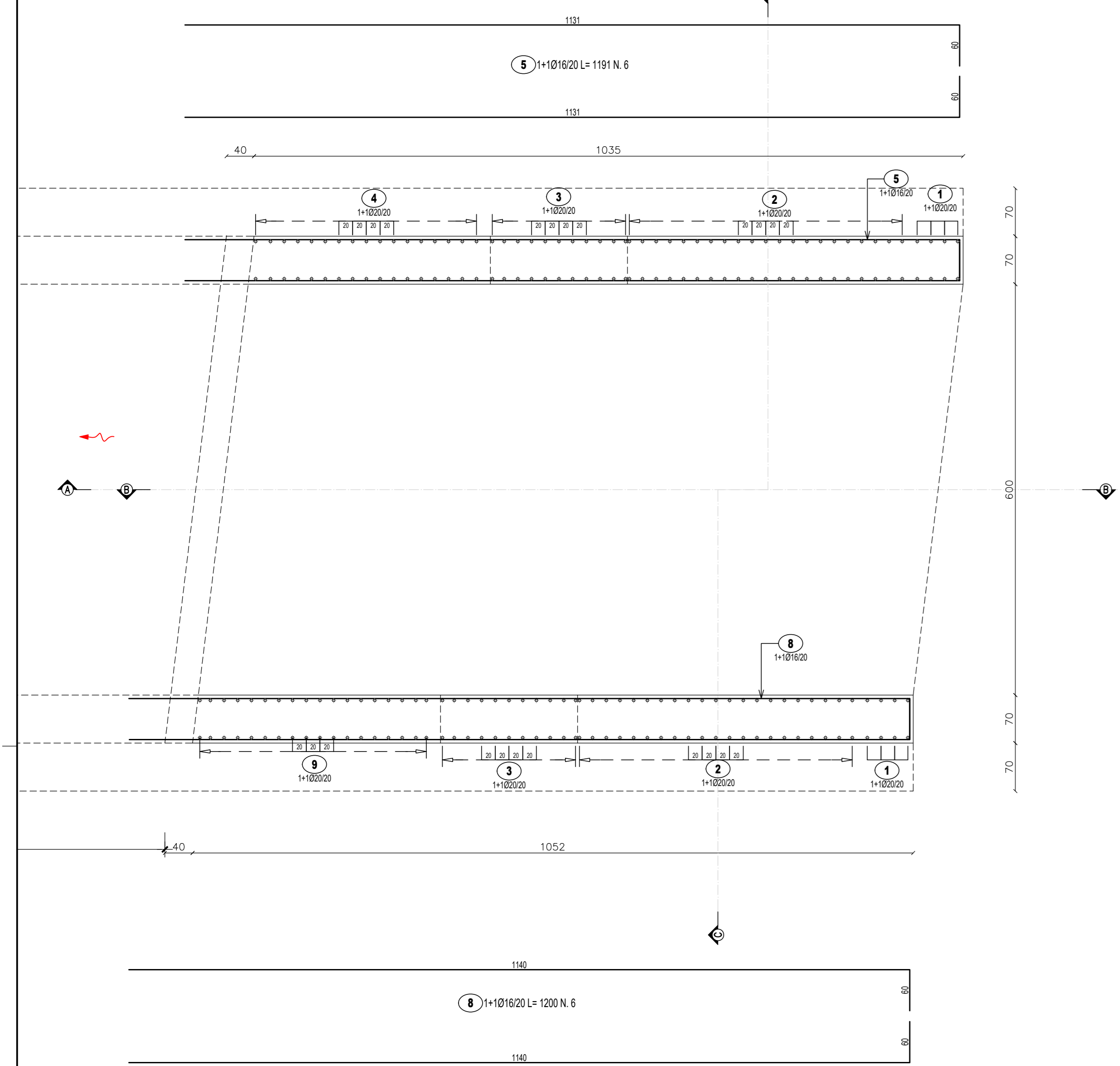
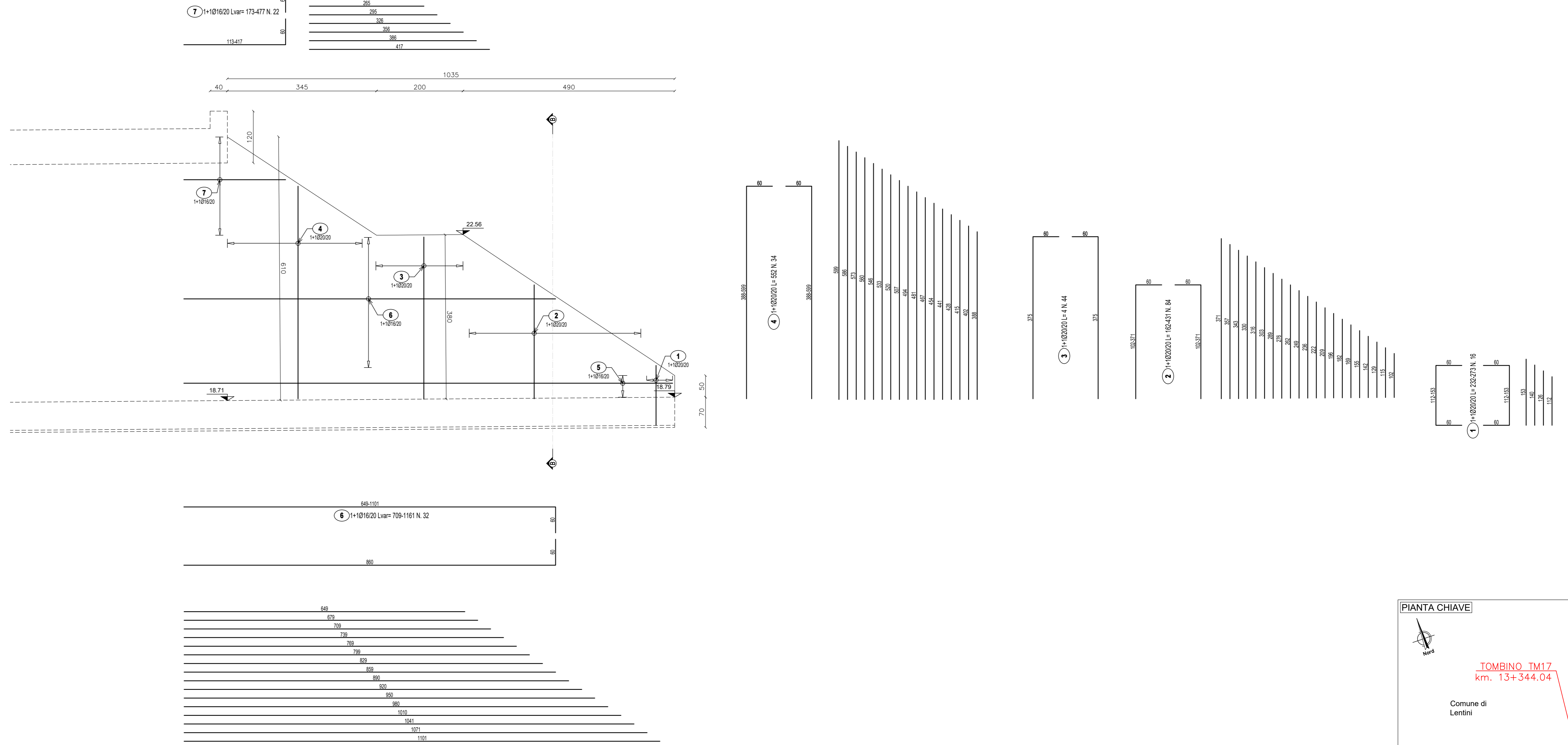


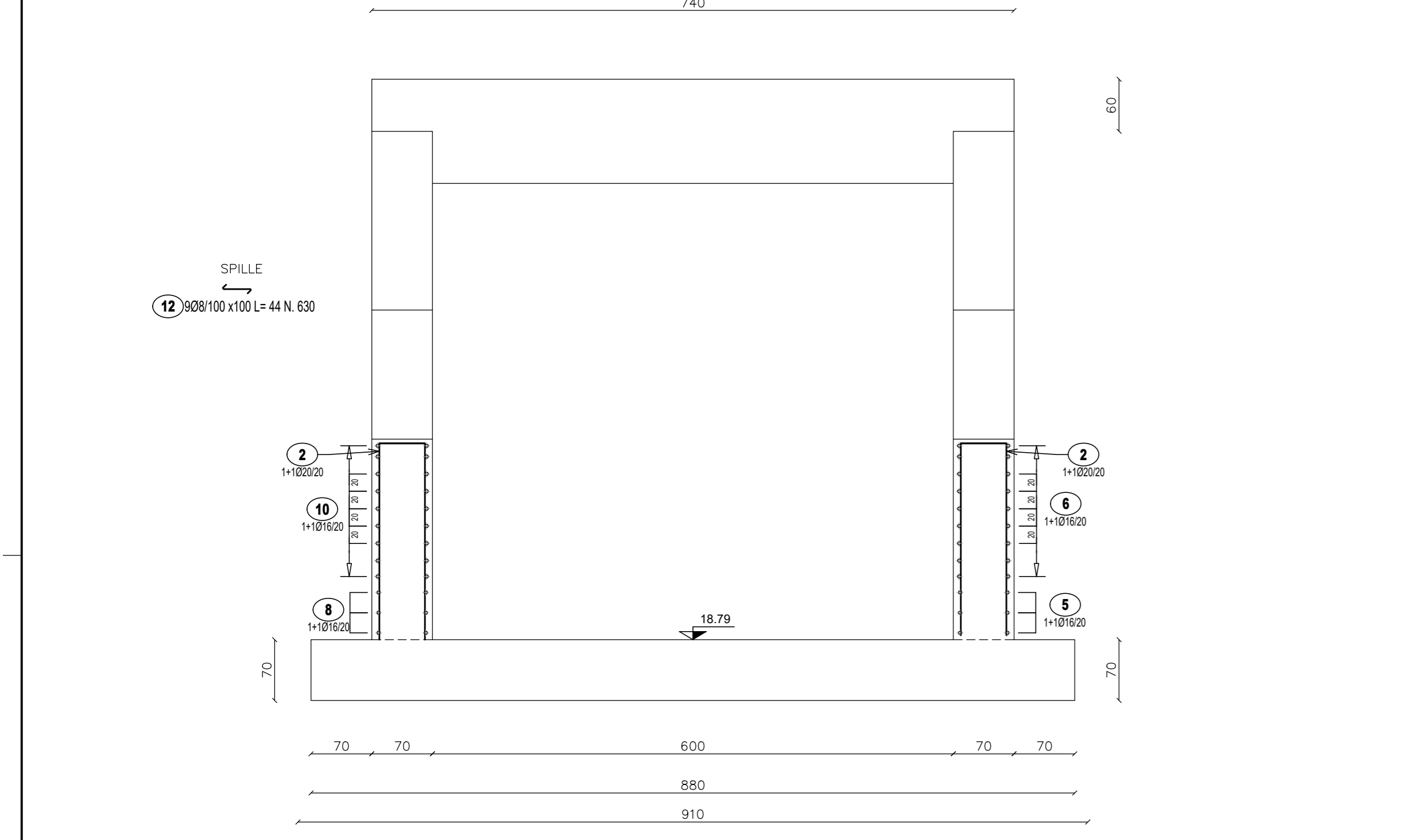
TM17 MANUFATTO A MONTE  
PIANTA SPICCATO PARETI  
SCALA 1:50



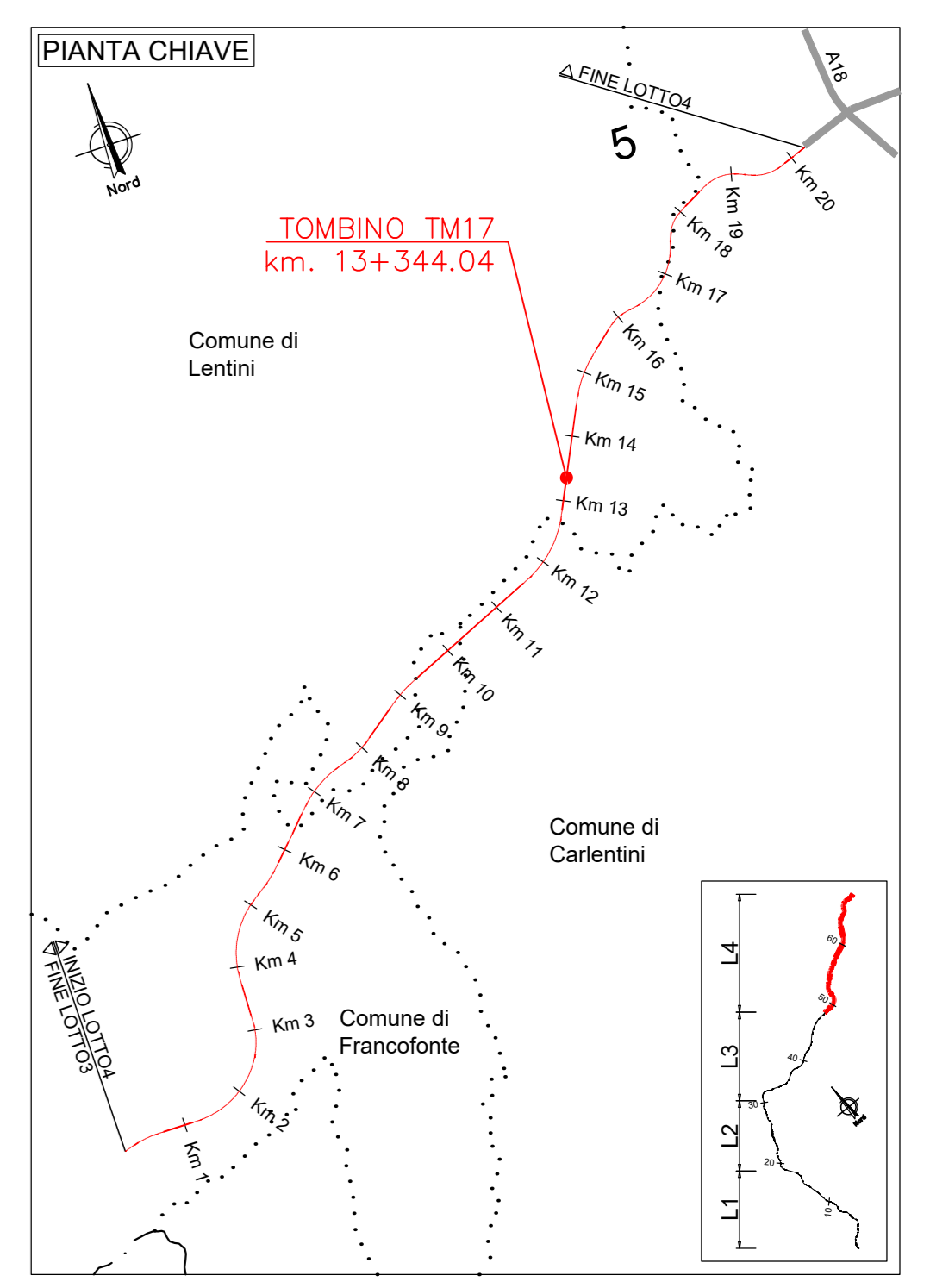
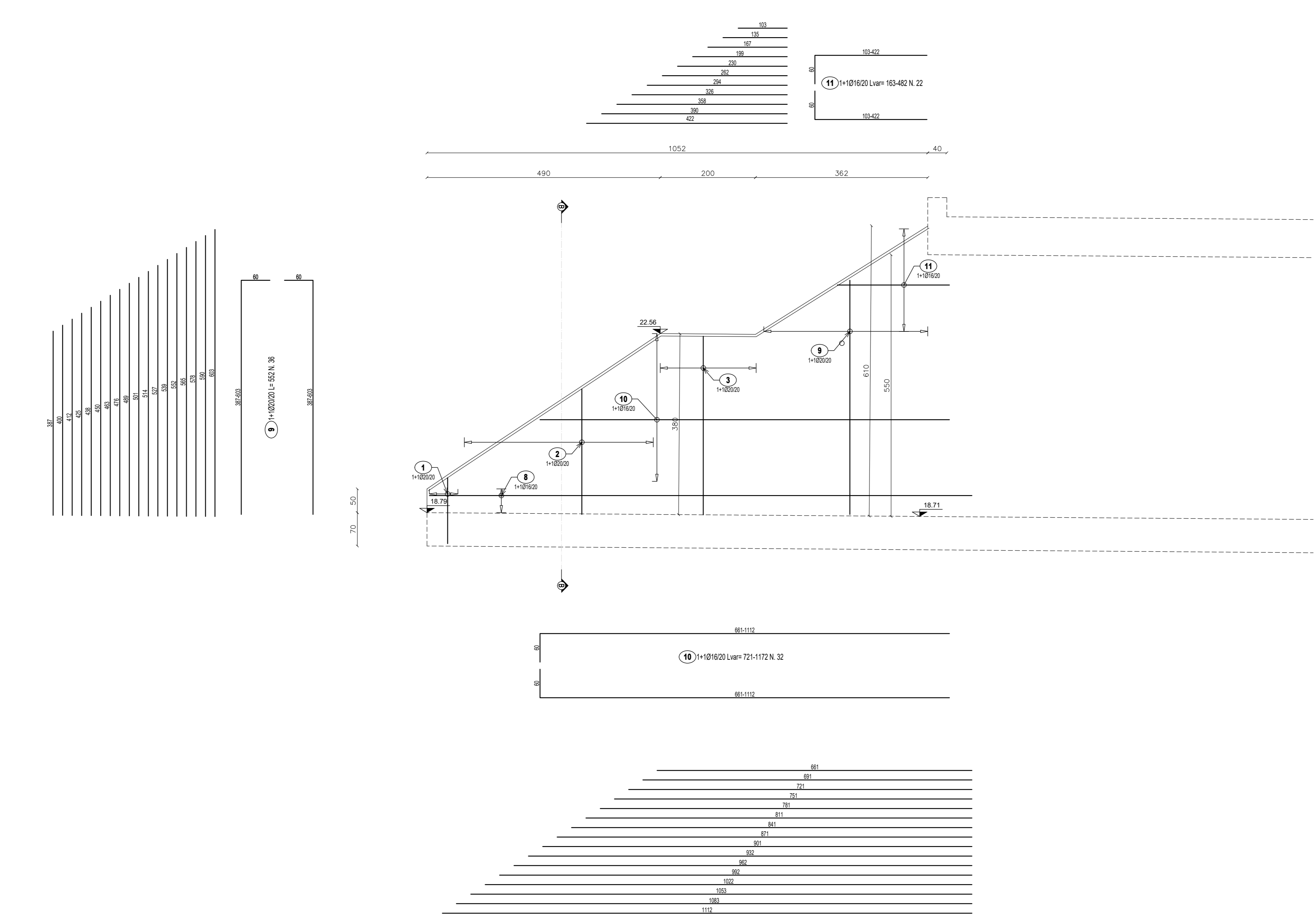
SEZIONE A-A  
SCALA 1:50



SEZIONE C-C  
SCALA 1:50



SEZIONE B-B  
SCALA 1:50



Pos.	Dia Ø	Ferri	Totale Ferri	Lung (cm)	kg/m	Sagomatura	Tot. Kg
1	20	1+1	16	Var. 232-273	2.466		99.8
2	20	1+1	84	Var. 162-431	2.466		614.2
3	20	1+1	44	4	2.466		4.3
4	20	1+1	34	552	2.466		462.8
5	16	1+1	6	1191	1.578		112.8
6	16	1+1	32	Var. 708-1161	1.578		472.1
7	16	1+1	22	Var. 173-477	1.578		112.8
8	16	1+1	6	1200	1.578		113.6
9	20	1+1	36	552	2.466		490.0
10	16	1+1	32	Var. 721-1172	1.578		477.9
11	16	1+1	22	Var. 163-482	1.578		112.0
12	8	9	630	44	0.394		109.2
TOTALE PESO Kg.							3181.5

**sanas**  
GRUPPO FS ITALIANE

**Direzione Progettazione e Realizzazione Lavori**

**ITINERARIO RAGUSA-CATANIA**  
Collegamento viario compreso tra lo Svincolo della S.S. 514 "di Chiaramonte" con la S.S. 115 e lo Svincolo della S.S. 194 "Ragusana"  
LOTTO 4 - Dallo svincolo n. 8 "Francofonte" (compreso) allo svincolo della "Ragusana" (escluso)

**PROGETTO ESECUTIVO** COD. **PA898**

PROGETTAZIONE: ATI SINTAGMA - GP INGEGNERIA - COOPROGETTI - GDG - ICARIA - OMNISERVICE

PROGETTISTA RESPONSABILE DELL'INTEGRAZIONE DELLE PRESTAZIONI SPECIALISTICHE:  
Dott. Ing. Nando Granieri  
Ordine degli Ingegneri della Prov. di Perugia n° A351

IL GRUPPO DI PROGETTAZIONE:  
MANDATARIO:  
#Sintagma  
Dott. Ing. G. Grassano  
Dott. Ing. F. Pizzarello  
Dott. Ing. A. Barozzi  
Dott. Ing. L. Gagliardi  
Dott. Ing. A. Bini

MANDANTI:  
Dott. Ing. G. Grassano  
Dott. Ing. A. Spagnoli  
Dott. Ing. M. Marretti  
Dott. Ing. M. Farni  
Dott. Arch. E. A.E. Conti  
Dott. Arch. F. Grassano  
Dott. Ing. G. Pini

IL GEOLOGO:  
Dott. Geol. Giorgio Cerquigni  
Ordine dei Geologi della Regione Umbra n° 208

IL COORDINATORE PER LA SICUREZZA IN FASI DI PROGETTAZIONE:  
Dott. Ing. Filippo Pambianco  
Ordine degli Ingegneri della Provincia di Perugia n° A1373

VISTO IL RESPONSABILE DEL PROCEDIMENTO  
Dott. Ing. Luigi Mupo

IL RESPONSABILE DEL PROCEDIMENTO:  
V. Granieri  
PROT. SCA 176

**OPERE D'ARTE MINORI**  
**TOMBINO SCATOLARE 6X5 AL KM 13+344**  
Armature - Tav. 1/4

PRODOTTO	LV. MOD.	N. MOD.	REVISIONE	SCALA:	
LQ408Z	E	2101	T04TM17STRAR01	B	
A		Revisione a seguito di Rapporto di Verifica		Novembre 2021	
B		Emissione		Giugno 2021	
REV.	DESCRIZIONE	DATA	REDATTO	VERIFICATO	APPROVATO