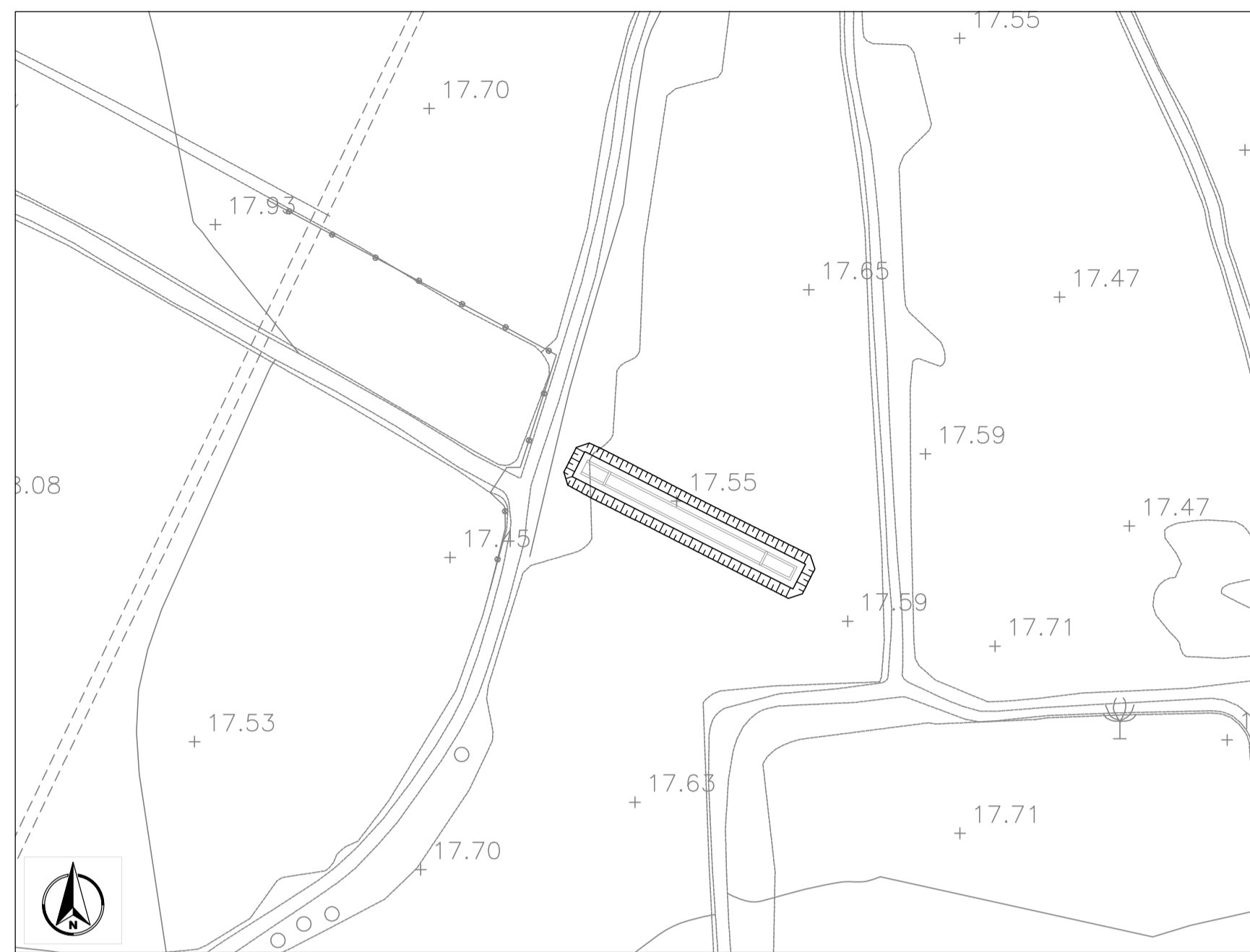
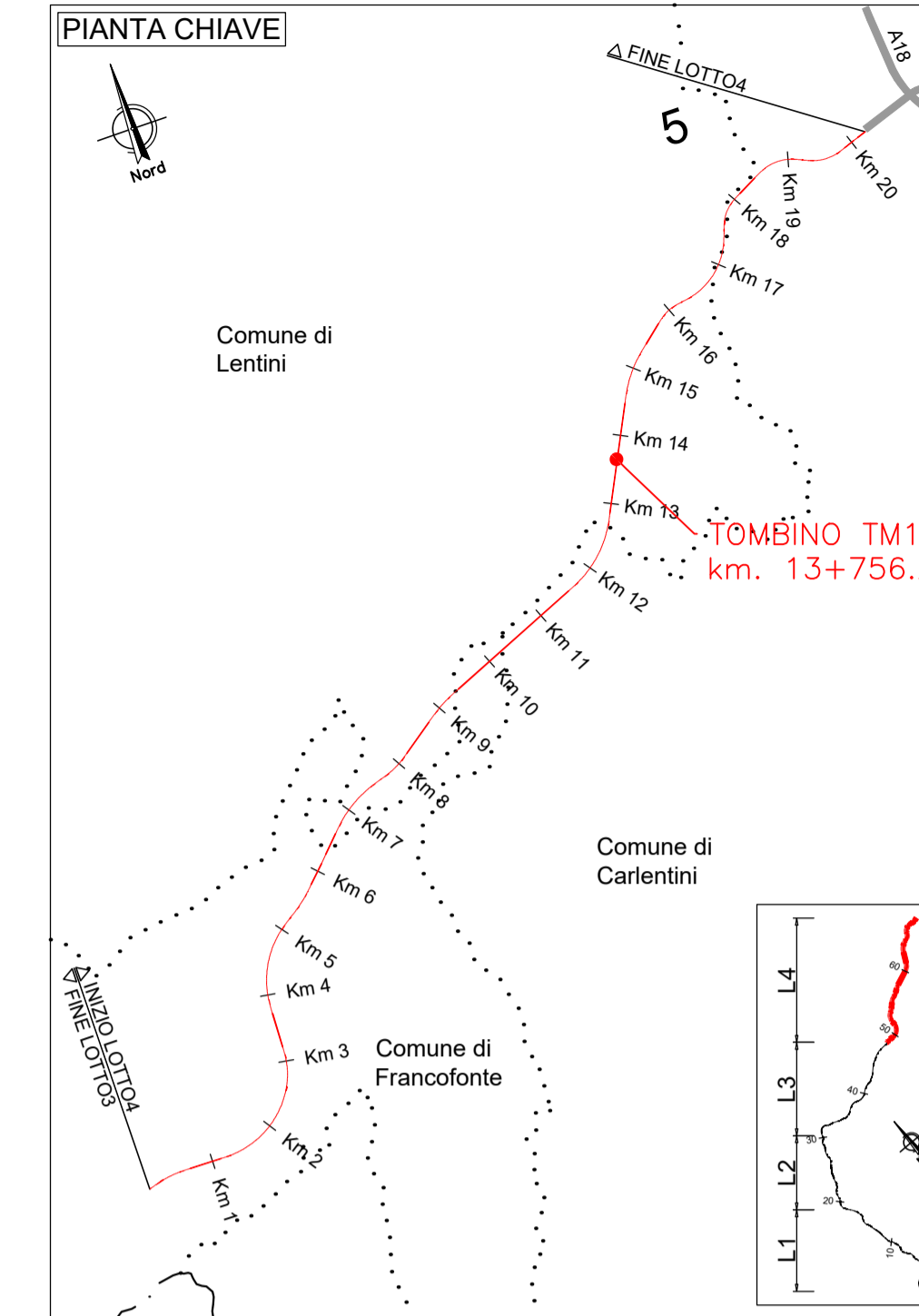
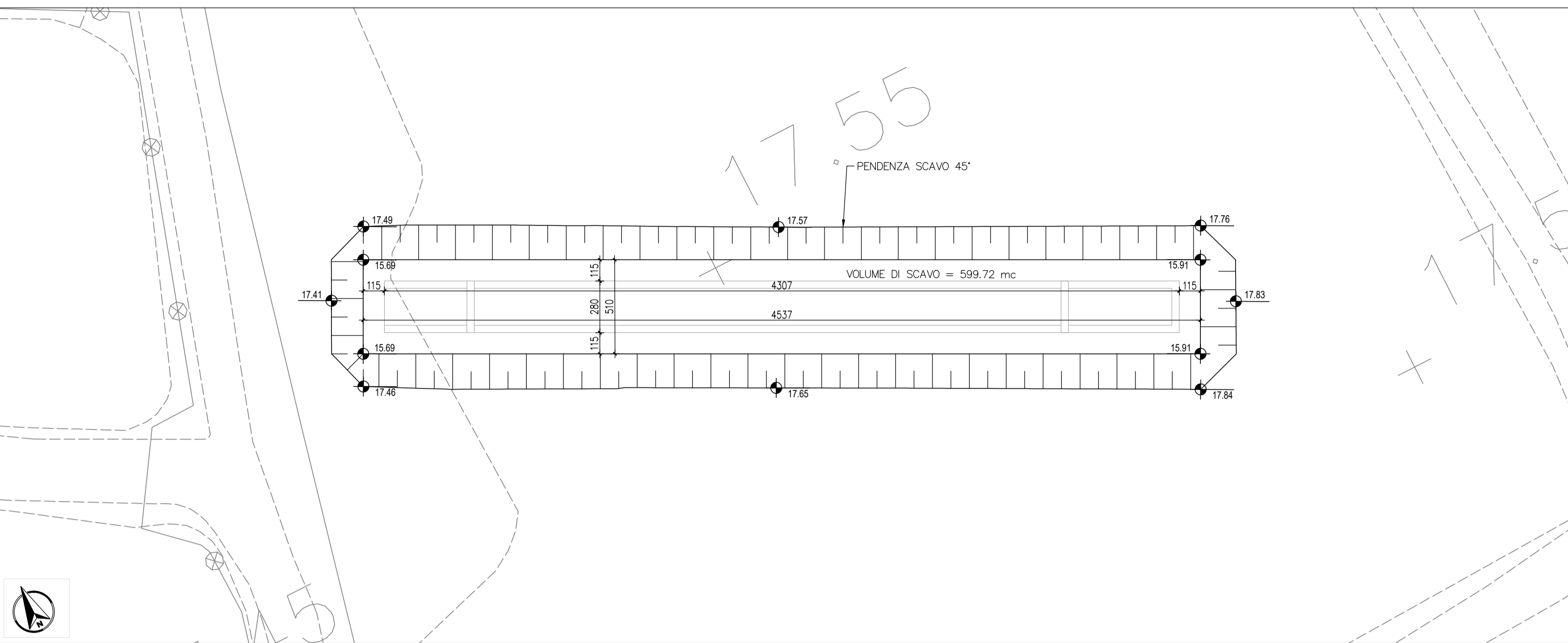


**PLANIMETRIA STATO ATTUALE**  
SCALA 1:1000

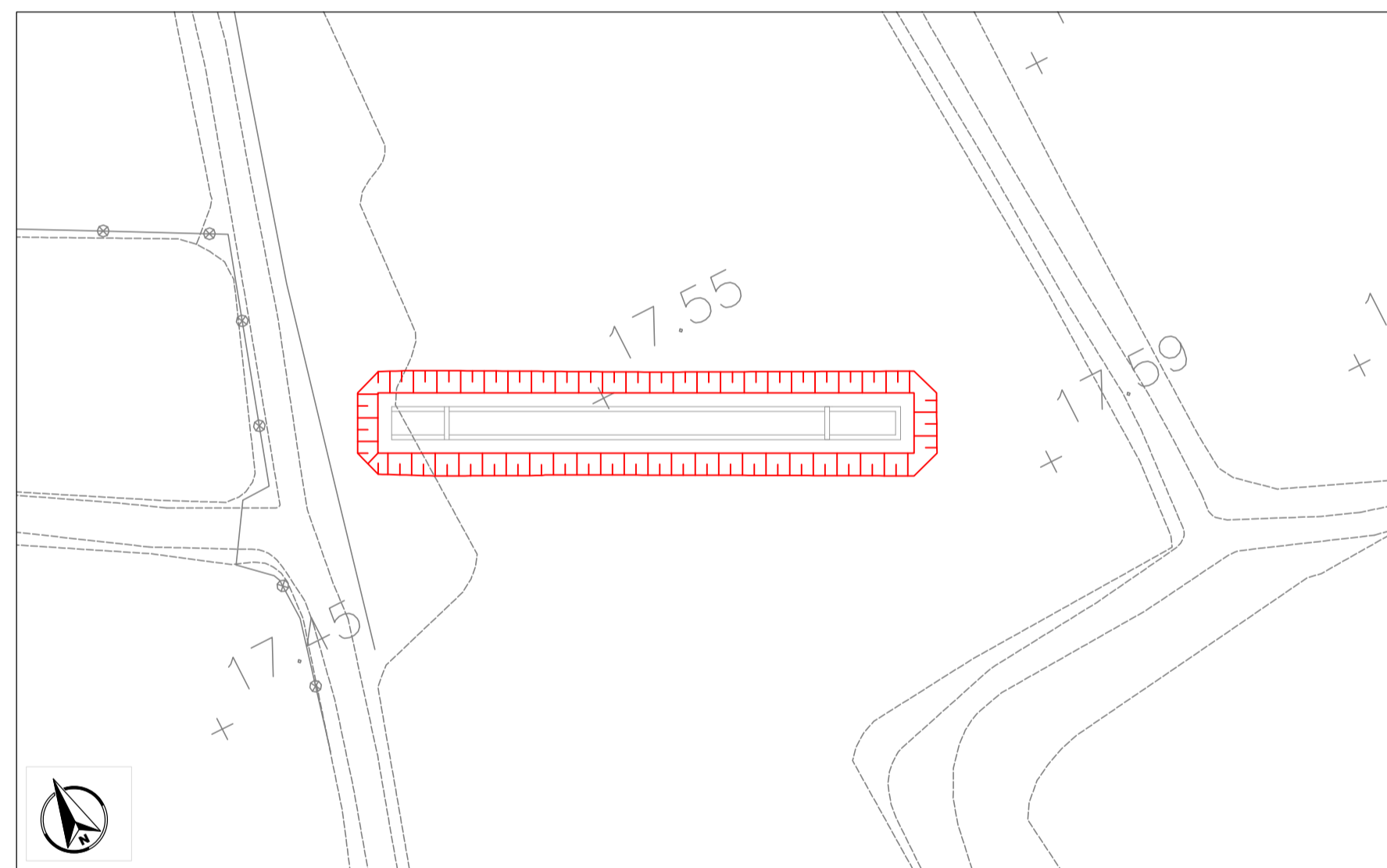


**PIANTA SCAVI**  
SCALA 1:200

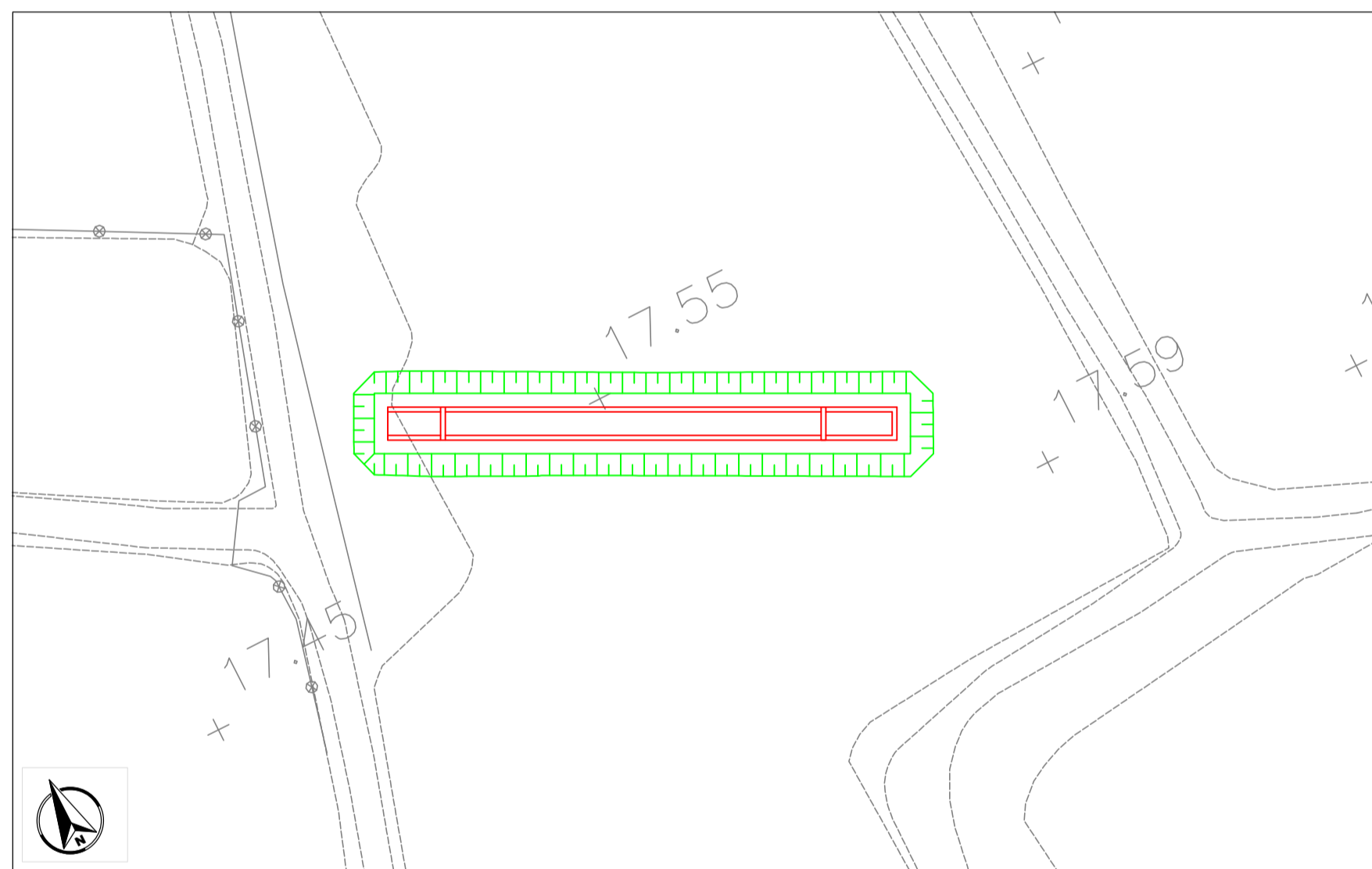


**FASI REALIZZATIVE**  
SCALA 1:500

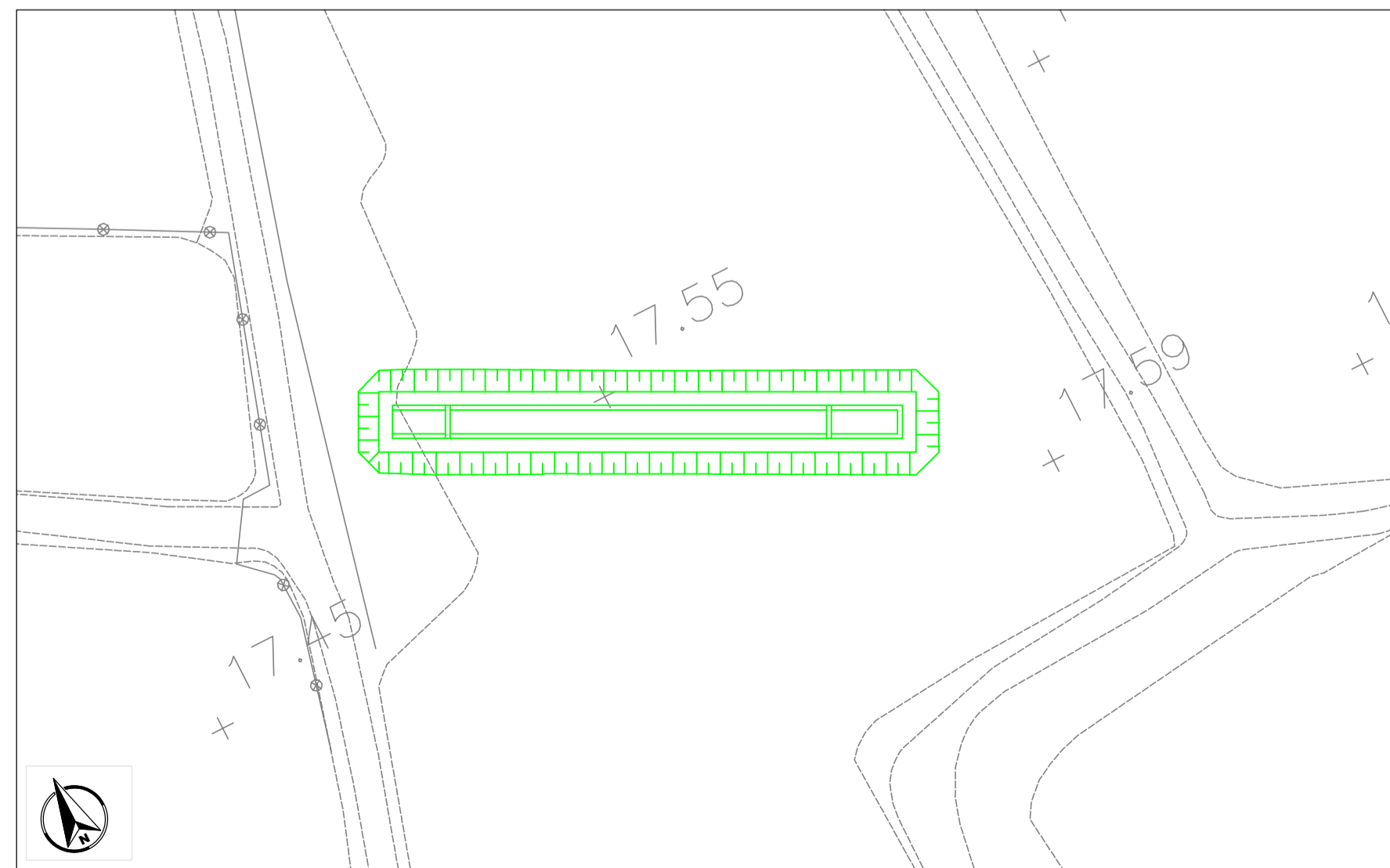
1 SCAVO PER LA REALIZZAZIONE DEL TOMBINO



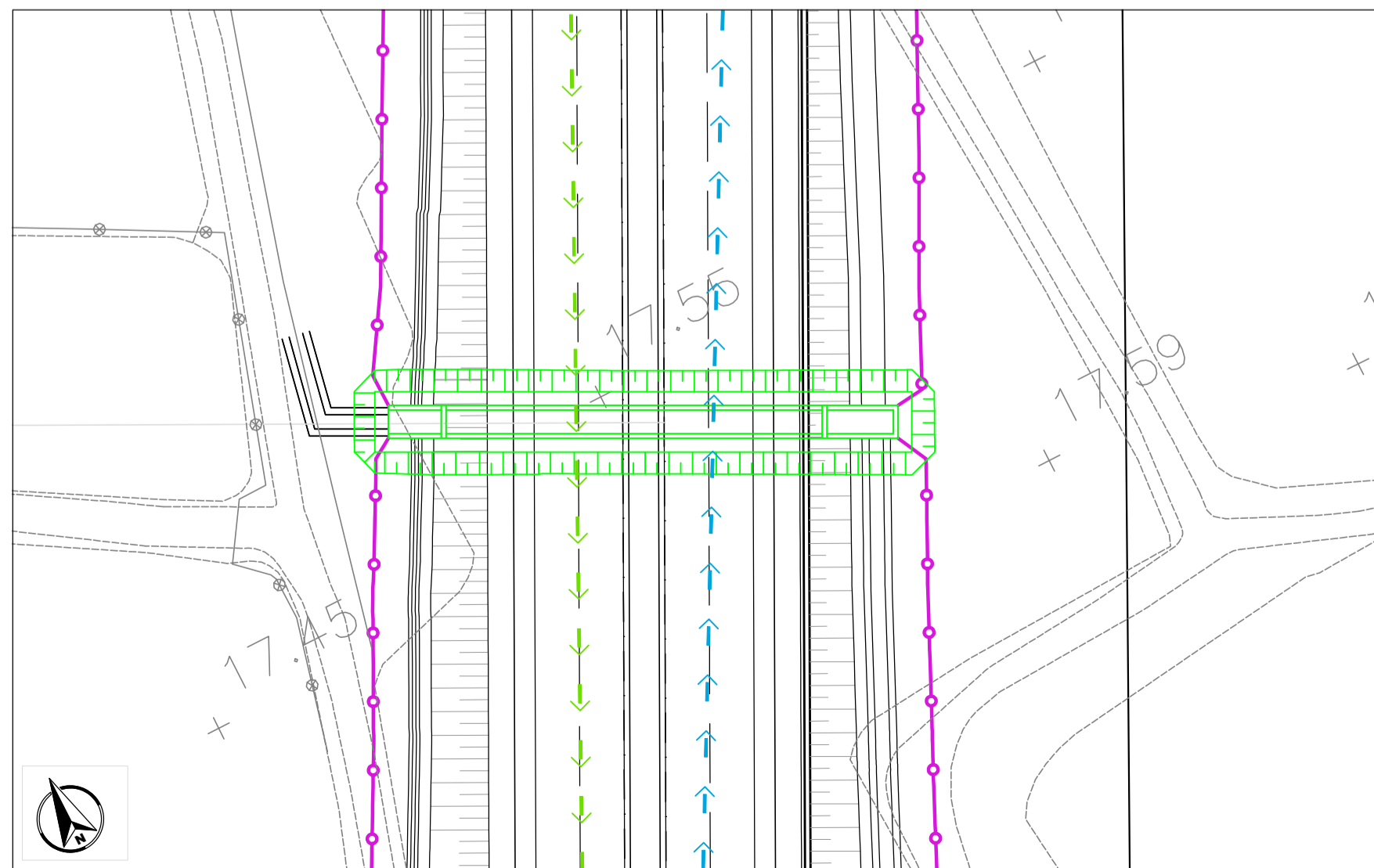
2 REALIZZAZIONE DEL TOMBINO



3 ENTRATA IN FUNZIONE DEL TOMBINO DI PROGETTO  
4 RINTERRO CON RILEVATO



5 REALIZZAZIONE STRADA DI PROGETTO



**LEGENDA:**

- TRAFFICO IN ESERCIZIO DIR. CATANIA
- ← TRAFFICO IN ESERCIZIO DIR. RAGUSA
- IN FASE DI REALIZZAZIONE
- OPERE REALIZZATE

**Direzione Progettazione e Realizzazione Lavori**

**ITINERARIO RAGUSA-CATANIA**  
Collegamento viario compreso tra lo Svincolo della S.S. 514 "di Chiaramonte" con la S.S. 115 e lo Svincolo della S.S. 194 "Ragusana"  
LOTTO 4 - Dallo svincolo n. 8 "Francofonte" (compreso) allo svincolo della "Ragusana"(escluso)

**PROGETTO ESECUTIVO** COD. PA898

**PROGETTAZIONE: ATI SINTAGMA - GP INGEGNERIA - COOPROGETTI - GDG - ICARIA - OMNISERVICE**

**PROGETTISTA RESPONSABILE DELL'INTEGRAZIONE DELLE PRESTAZIONI SPECIALISTICHE:**  
Dott. Ing. Nando Granieri  
Ordine degli Ingegneri della Prov. di Perugia n° A351

**IL GEOLOGO:**  
Dott. Geol. Giorgio Cerquiglini  
Ordine dei Geologi della Regione Umbria n° 108

**IL COORDINATORE PER LA SICUREZZA IN FASE DI PROGETTAZIONE:**  
Dott. Ing. Filippo Pambianco  
Ordine degli Ingegneri della Provincia di Perugia n° A1373

**VISTO IL RESPONSABILE DEL PROCEDIMENTO**  
Dott. Ing. Luigi Mupo

**IL GRUPPO DI PROGETTAZIONE:**

**MANDATARIA:**  
**Sintagma**  
Dott. Ing. N. Granieri, Dott. Ing. M. Abram, Dott. Ing. P. Durastanti, Dott. Ing. F. Pambianco, Dott. Ing. V. Truffini, Dott. Geol. M. Siragusa, Dott. Arch. A. Bracchi, Dott. Ing. L. Gaillardin, Dott. Ing. L. Neri, Dott. Geol. G. Cerquiglini

**MANDANTI:**  
**GP Ingegneria**  
Dott. Ing. G. Guiducci, Dott. Ing. G. Lucibello, Dott. Ing. A. Signorelli, Dott. Arch. G. Guastella, Dott. Geol. E. Moschetti, Dott. Geol. M. Leonardi, Dott. Ing. A. Bela, Dott. Ing. G. Parente, Dott. Arch. E. A. E. Crimi, Dott. Arch. L. Ragnacco, Dott. Ing. M. Panfilì, Dott. Arch. A. Strati, Dott. Arch. P. Ghelli, Arch. M. G. Liseno, Dott. Ing. D. Pelle, Arch. D. Pelle

**ICARIA**  
Dott. Ing. D. Caracciolo, Dott. Ing. F. Aloe, Dott. Ing. S. Sassoni, Dott. Ing. A. Salvemini, Dott. Ing. C. Consorti, Dott. Ing. V. Pambianco, Dott. Ing. V. Rotisciani, Dott. Ing. G. Verri Supplizi, Dott. Ing. F. Maschioni, Dott. Ing. V. Pambianco, Dott. Geom. C. Sugaroni

**OMNISERVICE**  
Dott. Ing. P. Agnello

**IL RESPONSABILE DI PROGETTO:**  
INGEGNERE **Vladimir ROTISCIANI**  
Codice professionale n° 376  
Ordine degli Ingegneri della Provincia di Perugia n° A376

**OPERE D'ARTE MINORI**  
**TOMBINO SCATOLARE 2X2 AL KM 13+756**  
Fasi esecutive, Pianta scavi e opere provvisionali

| CODICE PROGETTO |             |             | NOME FILE       |                | REVISIONE   | SCALA: |
|-----------------|-------------|-------------|-----------------|----------------|-------------|--------|
| PROGETTO        | LEV. MOD.   | N. PROG.    | T04TM18STRPE01A |                | A           | Varie  |
| LO408Z          | E           | 2101        | CODICE ELAB.    | T04TM18STRPE01 |             |        |
| A               | Emissione   | Giugno 2021 | F. Mucchioni    | V. Rotisciani  | N. Granieri |        |
| REV.            | DESCRIZIONE | DATA        | REDATTO         | VERIFICATO     | APPROVATO   |        |