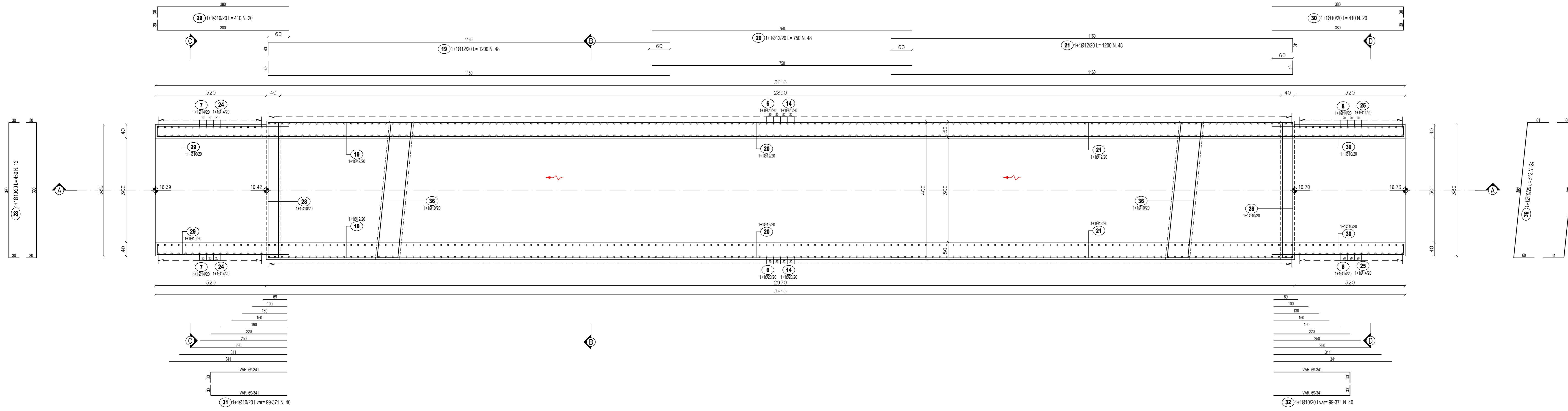
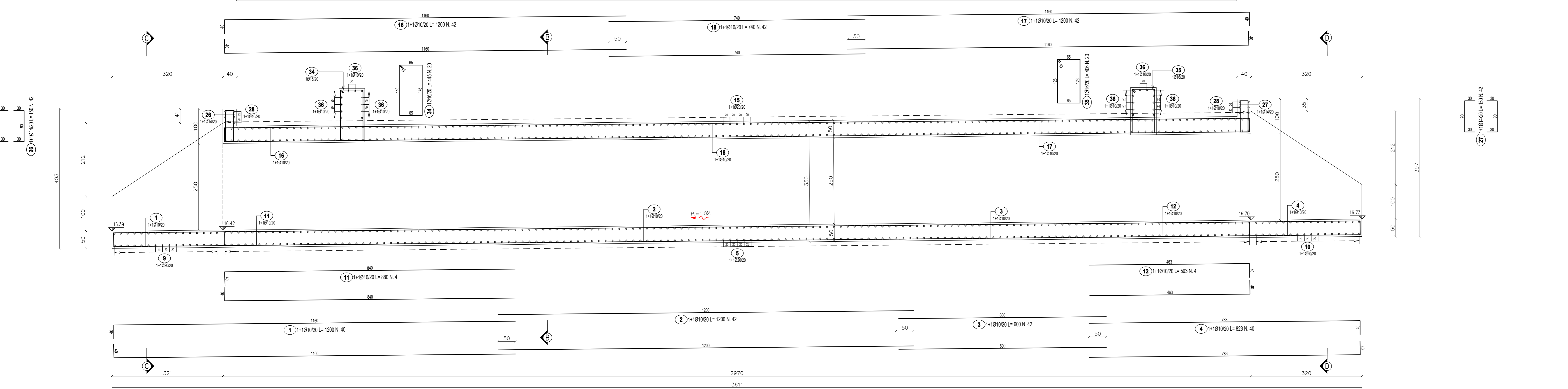


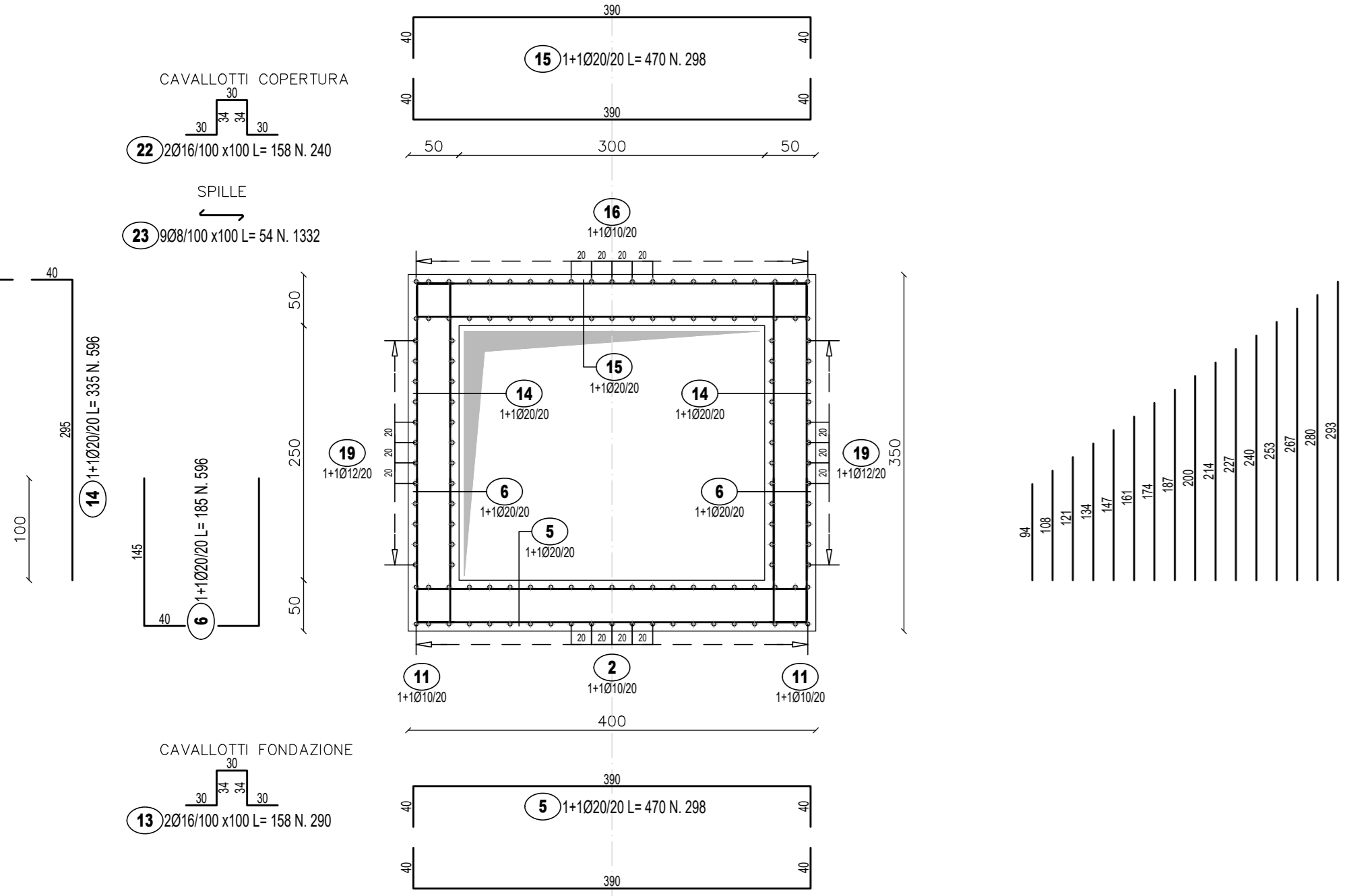
PIANTA SPICCATO PARETI
SCALA 1:50



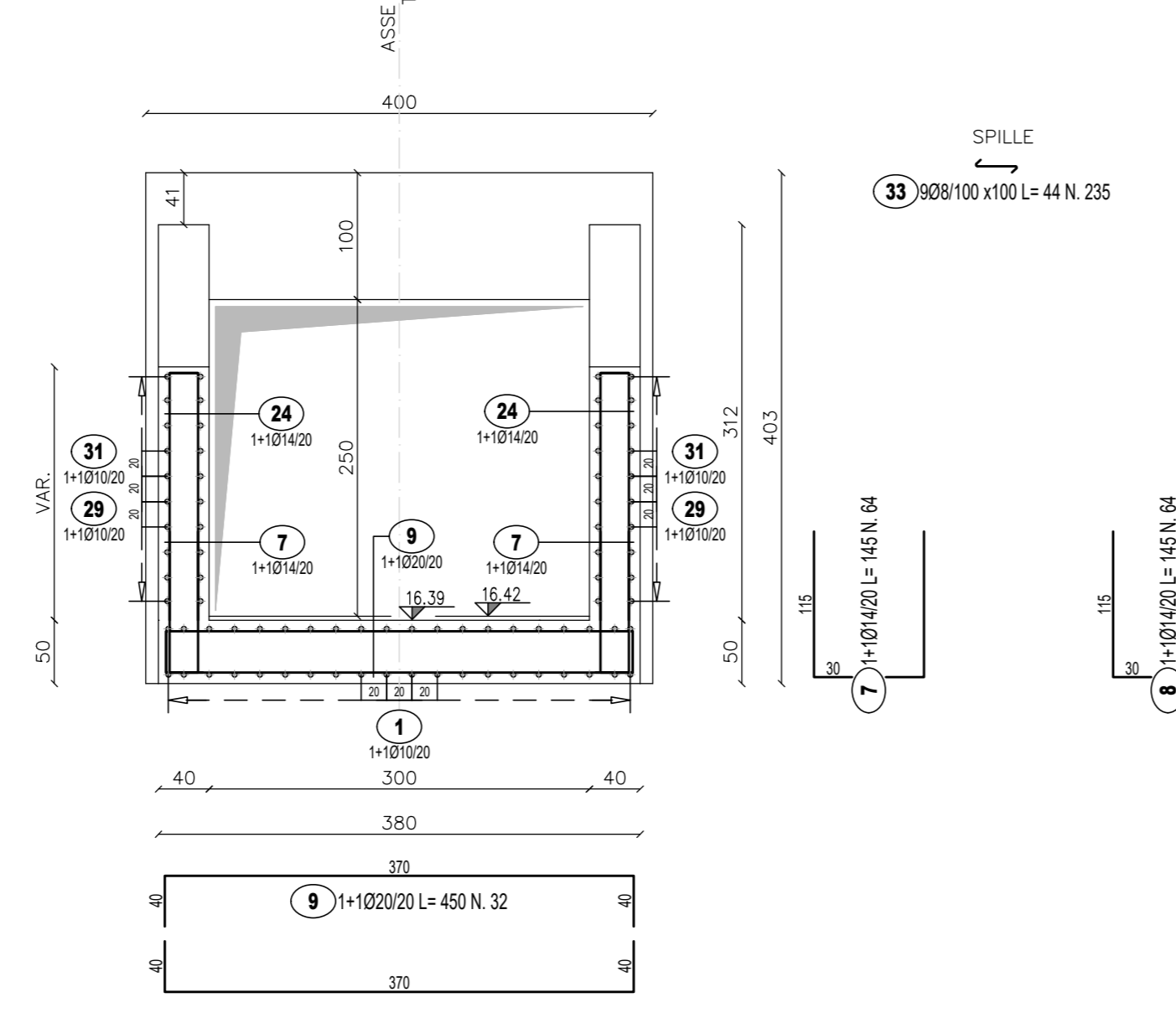
SEZIONE A-A
SCALA 1:50



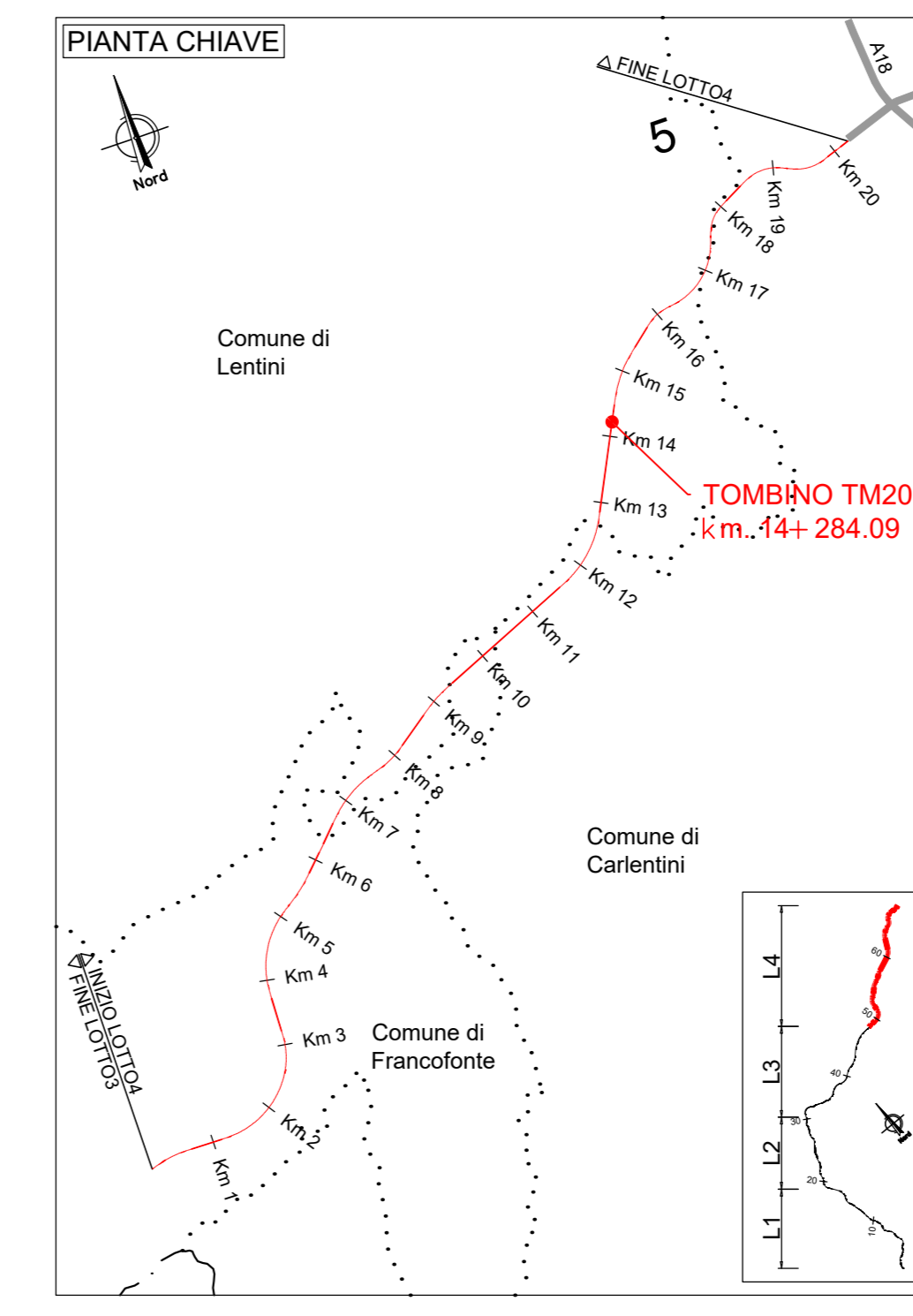
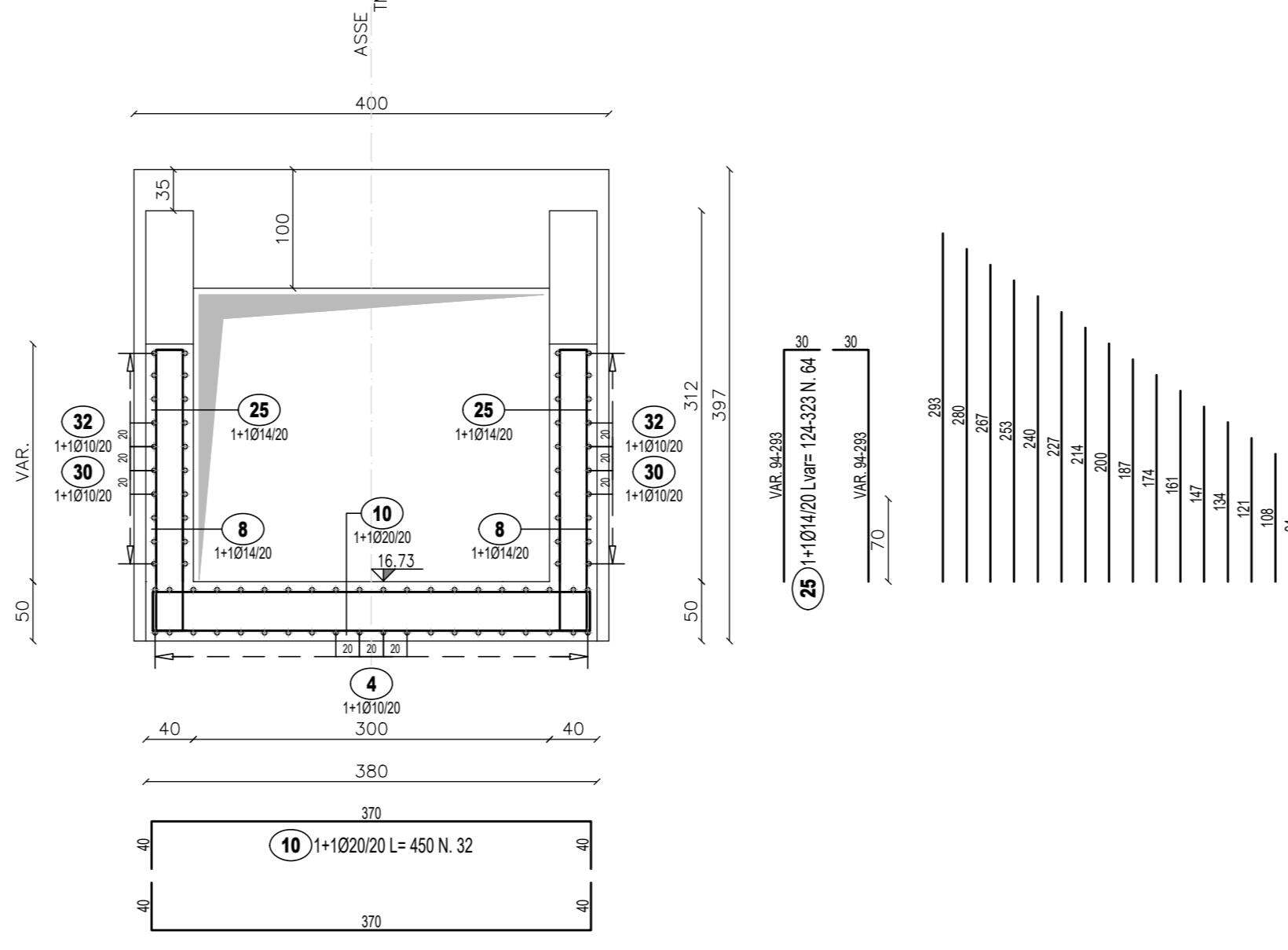
SEZIONE B-B
SCALA 1:50



SEZIONE C-C
SCALA 1:50



SEZIONE D-D
SCALA 1:50



| LISTA FERRI: FONDAZIONE | | | | | | | | | |
|-------------------------|-------|-------|--------------|-----------|-------|-----------|---------|--------|--|
| Pos. | Dia Ø | Ferr. | Totale Ferr. | Lung (cm) | kg/m | Segnatura | Tot. Kg | | |
| 1 | 10 | 1+1 | 40 | 1200 | 0.817 | | 296.2 | | |
| 2 | 10 | 1+1 | 42 | 1200 | 0.817 | | 311.0 | | |
| 3 | 10 | 1+1 | 42 | 800 | 0.817 | | 185.5 | | |
| 4 | 10 | 1+1 | 40 | 823 | 0.817 | | 203.1 | | |
| 5 | 20 | 1+1 | 286 | 470 | 2.466 | | 543.9 | | |
| 6 | 20 | 1+1 | 586 | 185 | 2.466 | | 279.0 | | |
| 7 | 14 | 1+1 | 64 | 145 | 1.208 | | 112.1 | | |
| 8 | 14 | 1+1 | 64 | 145 | 1.208 | | 112.1 | | |
| 9 | 20 | 1+1 | 32 | 450 | 2.466 | | 205.1 | | |
| 10 | 20 | 1+1 | 32 | 450 | 2.466 | | 205.1 | | |
| 11 | 10 | 1+1 | 4 | 880 | 0.817 | | 21.7 | | |
| 12 | 10 | 1+1 | 4 | 903 | 0.817 | | 12.4 | | |
| 13 | 16 | 2 | 290 | 156 | 1.978 | | 723.0 | | |
| TOTALE PESO | | | | | | | kg | 4892.2 | |

| LISTA FERRI: ELEVAZIONE | | | | | | | | | |
|-------------------------|-------|-------|--------------|-------------|-------|-----------|---------|---------|--|
| Pos. | Dia Ø | Ferr. | Totale Ferr. | Lung (cm) | kg/m | Segnatura | Tot. Kg | | |
| 14 | 20 | 1+1 | 586 | 330 | 2.466 | | 483.6 | | |
| 15 | 20 | 1+1 | 286 | 470 | 2.466 | | 543.9 | | |
| 16 | 10 | 1+1 | 42 | 1200 | 0.817 | | 311.0 | | |
| 17 | 10 | 1+1 | 42 | 1200 | 0.817 | | 311.0 | | |
| 18 | 10 | 1+1 | 42 | 740 | 0.817 | | 191.6 | | |
| 19 | 12 | 1+1 | 48 | 1200 | 0.888 | | 311.5 | | |
| 20 | 12 | 1+1 | 48 | 750 | 0.888 | | 219.7 | | |
| 21 | 12 | 1+1 | 48 | 1200 | 0.888 | | 311.5 | | |
| 22 | 16 | 2 | 240 | 156 | 1.978 | | 289.4 | | |
| 23 | 8 | 9 | 1322 | 54 | 0.394 | | 283.4 | | |
| 24 | 14 | 1+1 | 64 | Var 124-323 | 1.208 | | 172.8 | | |
| 25 | 14 | 1+1 | 64 | Var 124-323 | 1.208 | | 172.8 | | |
| 26 | 14 | 1+1 | 42 | 150 | 1.208 | | 76.1 | | |
| 27 | 14 | 1+1 | 42 | 150 | 1.208 | | 76.1 | | |
| 28 | 10 | 1+1 | 12 | 450 | 0.817 | | 33.3 | | |
| 29 | 10 | 1+1 | 20 | 410 | 0.817 | | 50.6 | | |
| 30 | 10 | 1+1 | 20 | 410 | 0.817 | | 50.6 | | |
| 31 | 10 | 1+1 | 40 | Var 99-371 | 0.817 | | 58.0 | | |
| 32 | 10 | 1+1 | 40 | Var 99-371 | 0.817 | | 58.0 | | |
| 33 | 8 | 9 | 235 | 44 | 0.394 | | 40.7 | | |
| 34 | 16 | 1 | 20 | 445 | 1.978 | | 140.4 | | |
| 35 | 16 | 1 | 20 | 456 | 1.978 | | 125.1 | | |
| 36 | 10 | 1+1 | 24 | 513 | 0.817 | | 76.0 | | |
| TOTALE PESO | | | | | | | kg | 12942.2 | |

Sanas
GRUPPO FS ITALIANE

Direzione Progettazione e Realizzazione Lavori

ITINERARIO RAGUSA-CATANIA
Collegamento viario compreso tra lo Svincolo della S.S. 514 "di Chiaramonte" con la S.S. 115 e lo Svincolo della S.S. 194 "Ragusana"
LOTTO 4 - Dallo svincolo n. 8 "Francoforte" (compreso) allo svincolo della "Ragusana" (escluso)

PROGETTO ESECUTIVO COD. **PA898**

PROGETTAZIONE: ATI SINTAGMA - GP INGEGNERIA - COOPROGETTI - GDG - ICARIA - OMNISERVICE

| | | | | |
|---|---|---|---|---|
| <p>PROGETTISTA RESPONSABILE DELL'INTEGRAZIONE DELLE PRESTAZIONI</p> <p>SPECIALISTE:</p> <p>Dot. Ing. Mando Granieri Ordine degli Ingegneri della Prov. di Perugia n° A351</p> | <p>IL GRUPPO DI PROGETTAZIONE:</p> <p>MANDATARIO:</p> <p>Sintagma</p> <p>Dot. Ing. G. Granieri Dot. Ing. M. Granieri Dot. Ing. A. Granieri Dot. Ing. L. Granieri Dot. Ing. G. Granieri Dot. Ing. M. Granieri Dot. Ing. A. Granieri Dot. Ing. L. Granieri</p> | <p>IL GEOLOGO:</p> <p>Dot. Geol. Giorgio Carpinigini Ordine dei Geologi della Regione Umbria n° 208</p> | <p>IL COORDINATORE PER LA SICUREZZA IN FASE DI PROGETTAZIONE:</p> <p>Dot. Ing. Filippo Pambianco Ordine degli Ingegneri della Provincia di Perugia n° A1373</p> | <p>IL RESPONSABILE DEL PROCEDIMENTO</p> <p>Dot. Ing. Luigi Mapo</p> |
|---|---|---|---|---|

OPERE D'ARTE MINORI
TOMBINI SCATOLARI 3X2.5 AL KM 14+284
Armature - Tav. 1 di 1

| | | | |
|-----------------|----------------|-----------|--------|
| CODICE PROGETTO | NOME FILE | REVISIONE | SCALA: |
| LQ408Z E 2101 | 104TM20STRAR01 | B | Vere |

| | | | | | |
|------|---|---------------|---------------|------------|-------------|
| REV. | DESCRIZIONE | DATA | REDATTO | VERIFICATO | APPROVATO |
| A | Revisione a seguito di Rapporto di Verifica | Novembre 2021 | F. Alacchiari | V. Ruffini | A. Granieri |
| B | Emissione | Giugno 2021 | F. Alacchiari | V. Ruffini | A. Granieri |