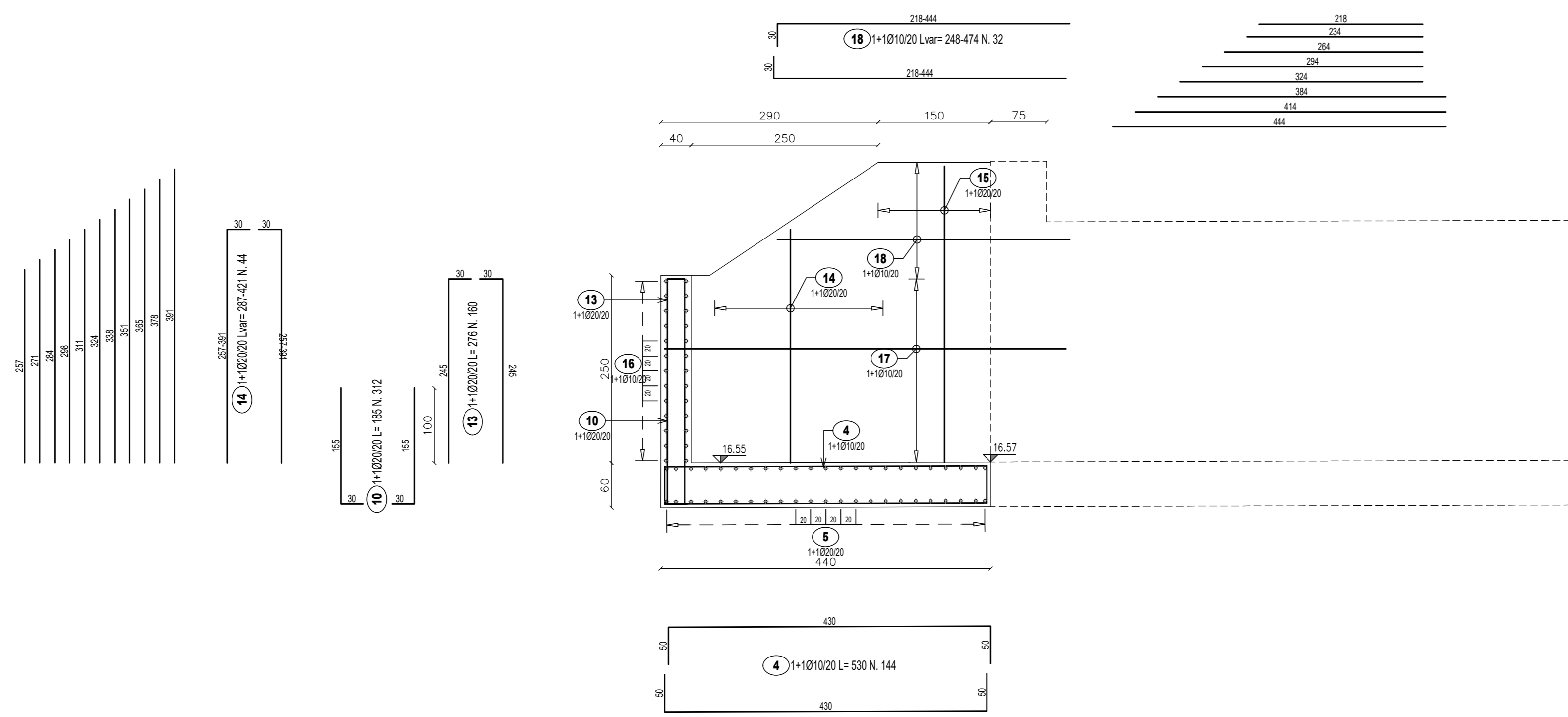
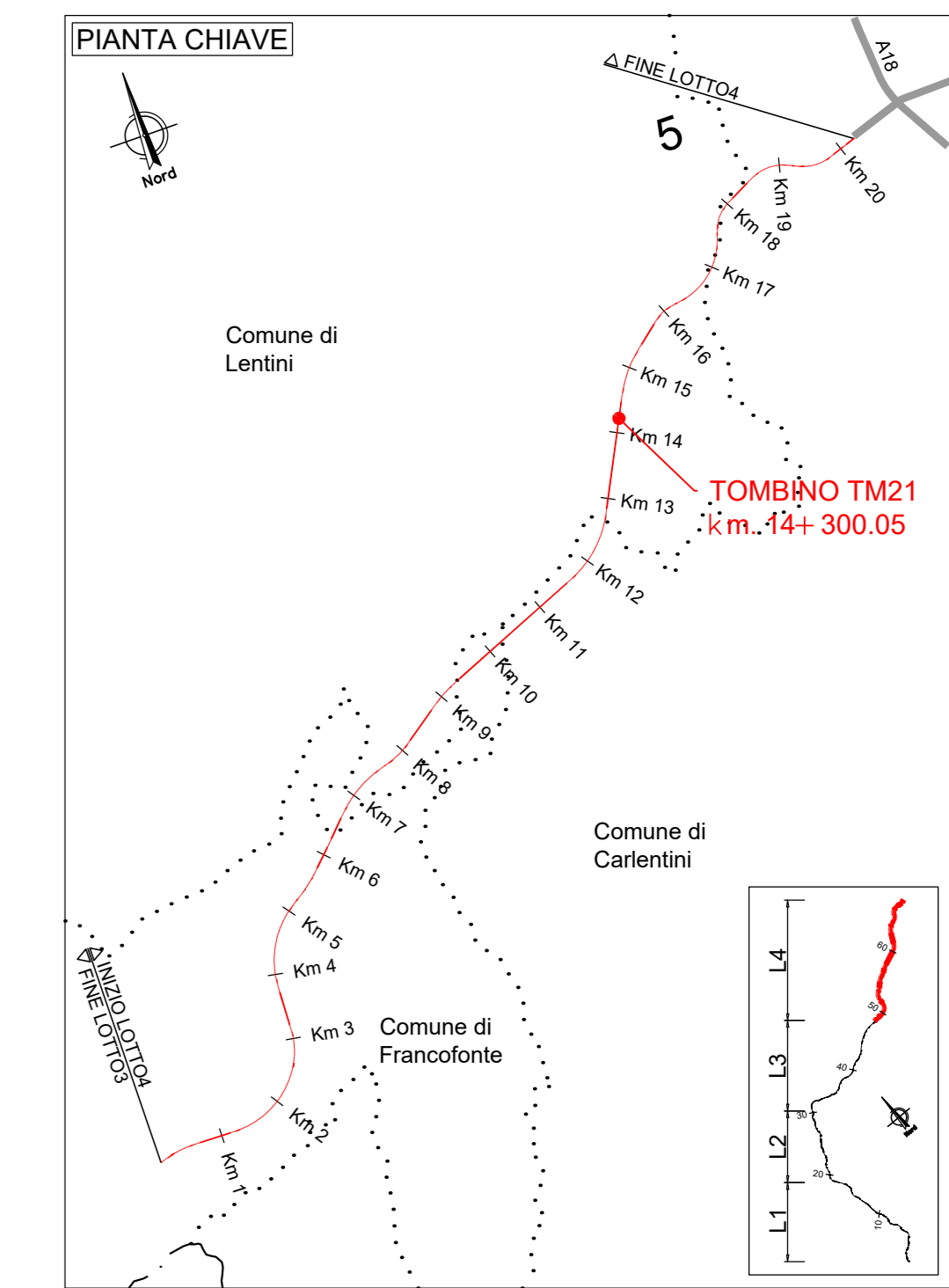
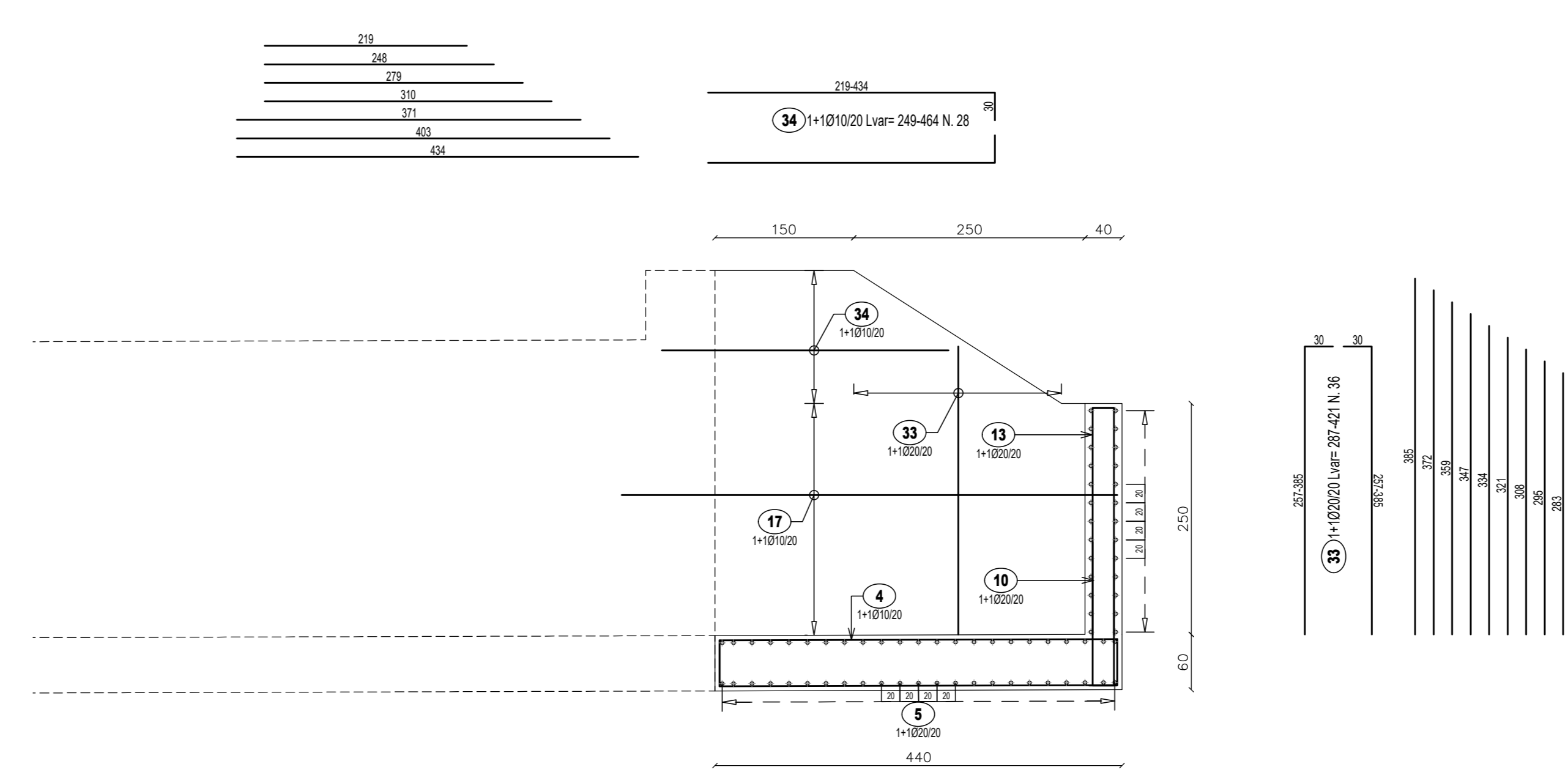


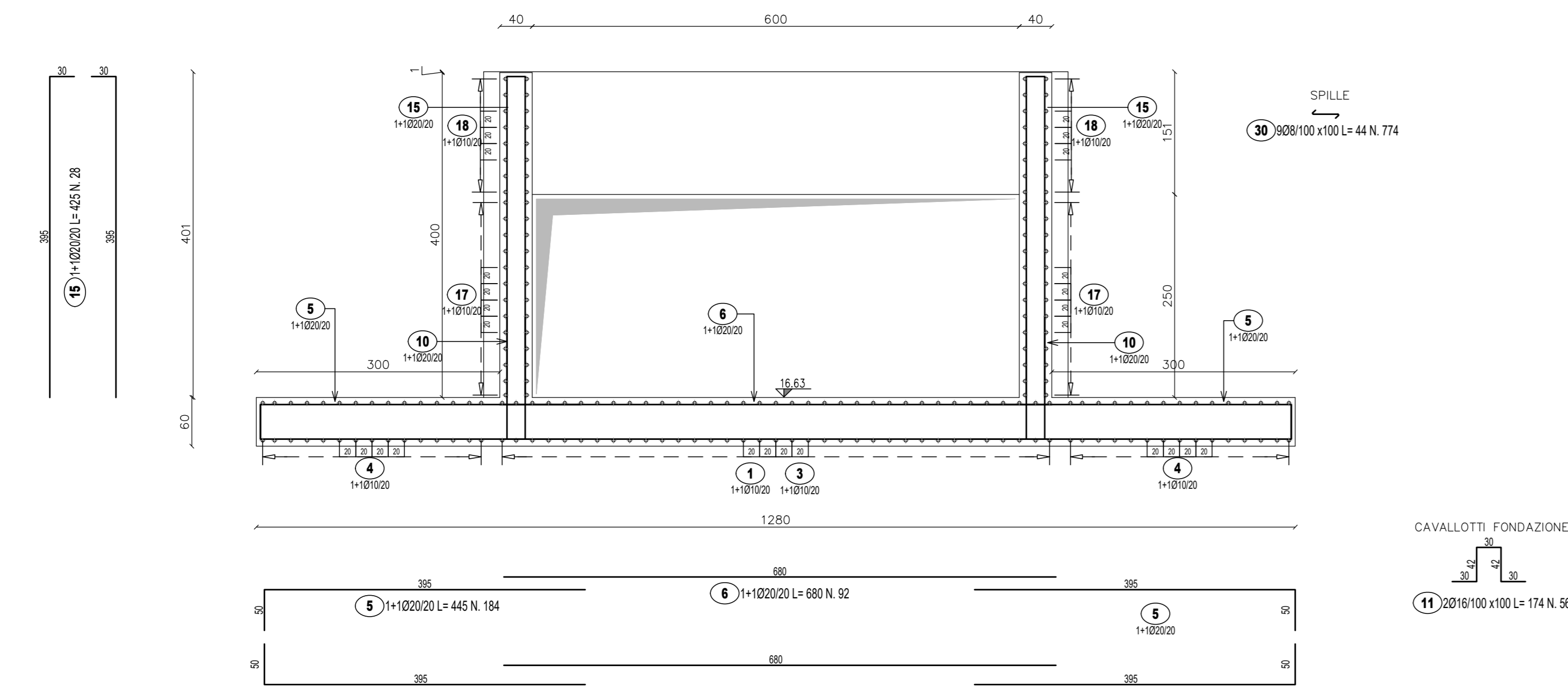
SEZIONE B-B
SCALA 1:50



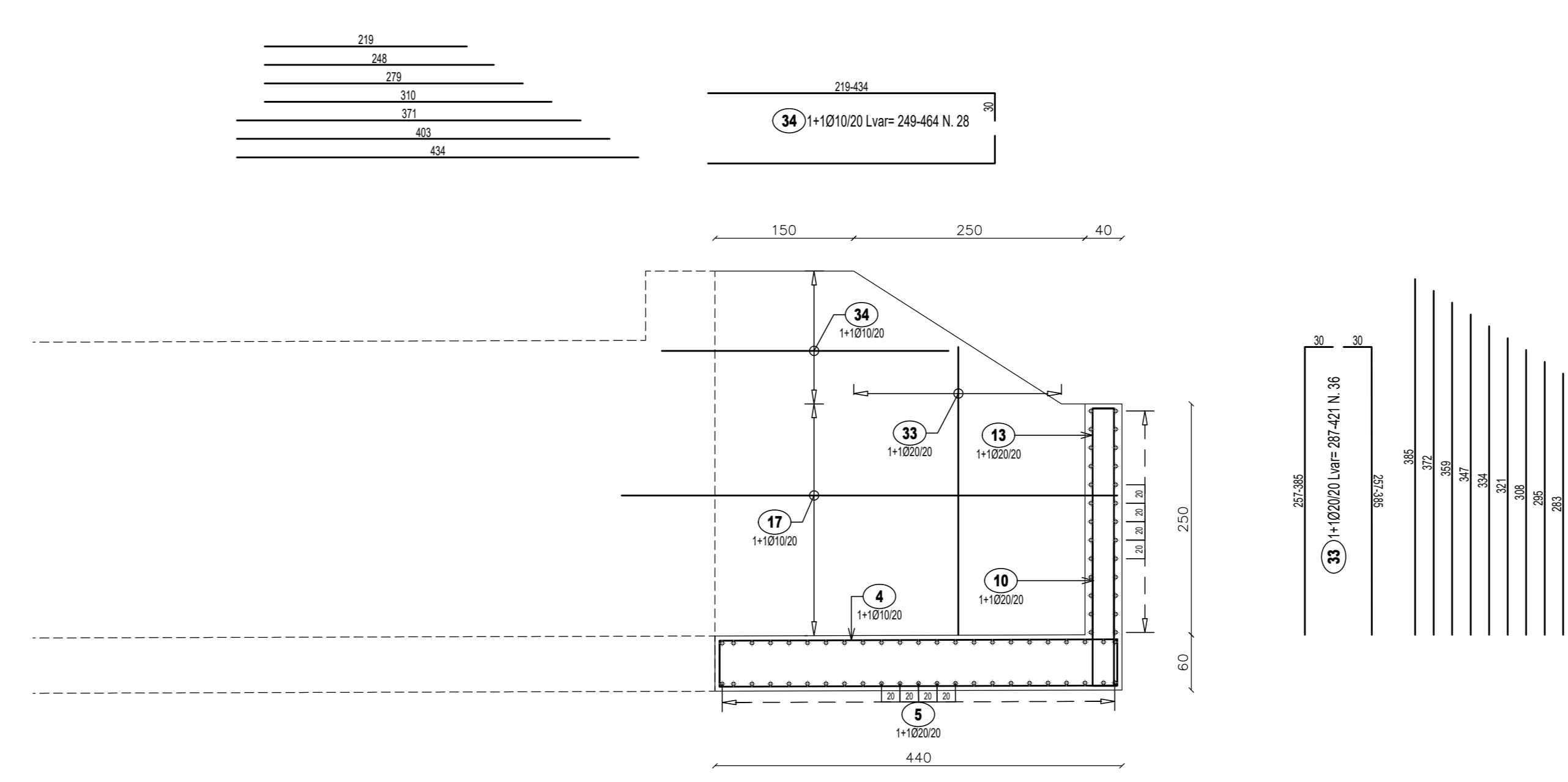
SEZIONE E-E
SCALA 1:50



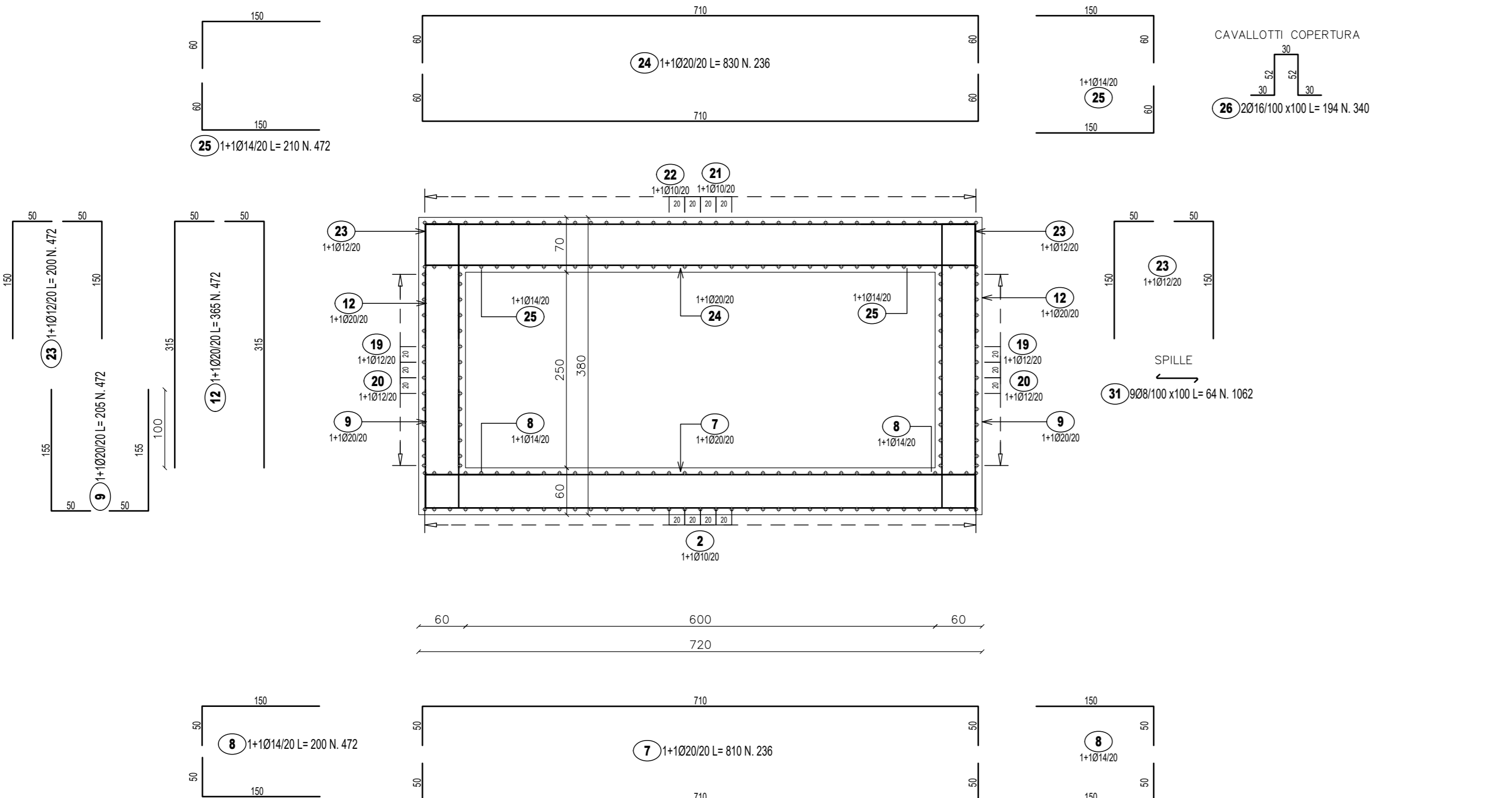
SEZIONE C-C
SCALA 1:50



SEZIONE E-E
SCALA 1:50



SEZIONE D-D
SCALA 1:50



LISTA FERRI: DEFAULT (DISTINTA PARZIALE - POS. 1 - 11)

Pos.	Dia Ø	Ferri	Totale Ferri	Lung. (cm)	kg/m	Sagomatura	Tot. Kg
1	10	1+1	74	1200	0.617	[Diagram]	547.9
2	10	1+1	74	1020	0.617	[Diagram]	465.7
3	10	1+1	74	1200	0.617	[Diagram]	547.9
4	10	1+1	144	500	0.617	[Diagram]	470.9
5	20	1+1	184	445	2.466	[Diagram]	2019.2
6	20	1+1	92	680	2.466	[Diagram]	1542.7
7	20	1+1	236	810	2.466	[Diagram]	4714.0
8	14	1+1	472	200	1.208	[Diagram]	1140.4
9	20	1+1	472	205	2.466	[Diagram]	2386.1
10	20	1+1	312	185	2.466	[Diagram]	1423.4
11	16	2	564	174	1.578	[Diagram]	1548.6
TOTALE PESO Kg							16806.7

LISTA FERRI: DEFAULT (DISTINTA PARZIALE - POS. 12 - 35)

Pos.	Dia Ø	Ferri	Totale Ferri	Lung. (cm)	kg/m	Sagomatura	Tot. Kg
12	20	1+1	472	365	2.466	[Diagram]	4248.4
13	20	1+1	160	276	2.466	[Diagram]	1069.0
14	20	1+1	44	Var 287-421	2.466	[Diagram]	384.1
15	20	1+1	28	425	2.466	[Diagram]	293.5
16	10	1+1	104	300	0.617	[Diagram]	250.3
17	10	1+1	208	566	0.617	[Diagram]	726.4
18	10	1+1	32	Var 248-474	0.617	[Diagram]	71.3
19	12	1+1	112	800	0.888	[Diagram]	795.6
20	12	1+1	56	961	0.888	[Diagram]	477.9
21	10	1+1	148	800	0.617	[Diagram]	730.5
22	10	1+1	74	960	0.617	[Diagram]	438.3
23	12	1+1	472	200	0.888	[Diagram]	838.3
24	20	1+1	236	830	2.466	[Diagram]	4830.4
25	14	1+1	472	210	1.208	[Diagram]	1197.4
26	16	2	340	194	1.578	[Diagram]	1040.8
27	20	1+1	148	271	2.466	[Diagram]	989.1
28	10	1	9	838	0.617	[Diagram]	46.5
29	10	1	9	841	0.617	[Diagram]	46.7
30	8	9	774	44	0.394	[Diagram]	134.2
31	8	9	1052	64	0.394	[Diagram]	267.8
32	20	1+1	148	265	2.466	[Diagram]	967.2
33	20	1+1	36	Var 287-421	2.466	[Diagram]	314.3
34	10	1+1	28	Var 248-464	0.617	[Diagram]	61.8
35	20	1+1	28	420	2.466	[Diagram]	290.0
TOTALE PESO Kg							20529.4

sanas
GRUPPO FS ITALIANE

Direzione Progettazione e Realizzazione Lavori

ITINERARIO RAGUSA-CATANIA
Collegamento viario compreso tra lo Svincolo della S.S. 514 "di Chiaramonte" con la S.S. 115 e lo Svincolo della S.S. 194 "Ragusana" LOTTO 4 - Dallo svincolo n. 8 "Francofonte" (compreso) allo svincolo della "Ragusana" (escluso)

PROGETTO ESECUTIVO COD. PA898

PROGETTAZIONE: ATI SINTAGMA - GP INGEGNERIA - COOPROGETTI-GDG- ICARIA - OMNISERVICE

PROGETTISTA RESPONSABILE DELL'INTEGRAZIONE DELLE PRESTAZIONI SPECIALISTICHE:
Dot. Ing. Nando Graneri
Ordine degli Ingegneri della Prov. di Perugia n° A331

IL GRUPPO DI PROGETTAZIONE:
MANDATARIO:
#Sintagma
Dot. Ing. G. Grassano
Dot. Ing. F. Passerelli
Dot. Ing. M. Santoro
Dot. Ing. L. Gagliardi
Dot. Ing. G. Carlucci

MANDANTI:
#Sintagma
Dot. Ing. G. Grassano
Dot. Ing. A. Spagnoli
Dot. Ing. M. Santoro
Dot. Ing. L. Gagliardi
Dot. Ing. G. Carlucci
Dot. Ing. F. Passerelli
Dot. Ing. M. Santoro
Dot. Ing. L. Gagliardi
Dot. Ing. G. Carlucci

IL GEOLOGO:
Dot. Geol. Giorgio Cerquigni
Ordine dei Geologi della Regione Umbria n° 208

IL COORDINATORE PER LA SICUREZZA IN FASI DI PROGETTAZIONE:
Dot. Ing. Filippo Pambianco
Ordine degli Ingegneri della Provincia di Perugia n° A1373

VISTO IL RESPONSABILE DEL PROCEDIMENTO
Dot. Ing. Luigi Mupo

IL RESPONSABILE DEL PROCEDIMENTO:
V. Graneri
M. Santoro
L. Gagliardi
G. Carlucci

OPERE D'ARTE MINORI
TOMBINO SCATOLARE 6X2.5 AL KM 14+300
Armature - Tav. 2/2

CODICE PROGETTO: LQ408ZE2101
NOME FILE: 7047821370840209
CODICE ELAB.: T04TM21STRAR02
REVISIONE: B
SCALA: Varie

REVISIONE: A
Revisione a seguito di Rapporto di Verifica
Emissione
REV. DESCRIZIONE

DATA: Novembre 2021
Elugno 2021

REDAITTO: F. Alacchiari
V. Graneri
K. Ruffino

VERIFICATO: V. Ruffino
A. Graneri
A. Graneri

APPROVATO