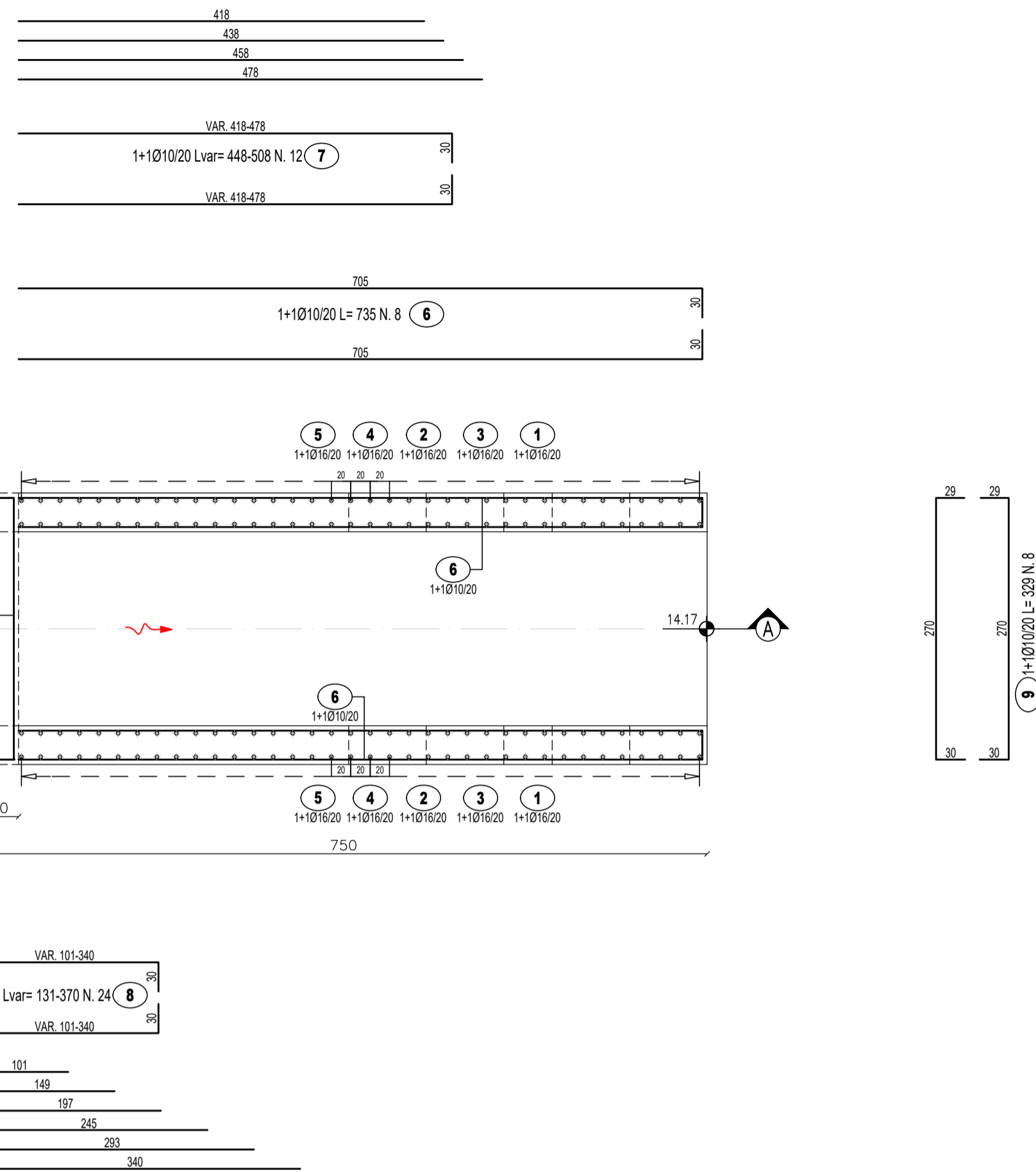


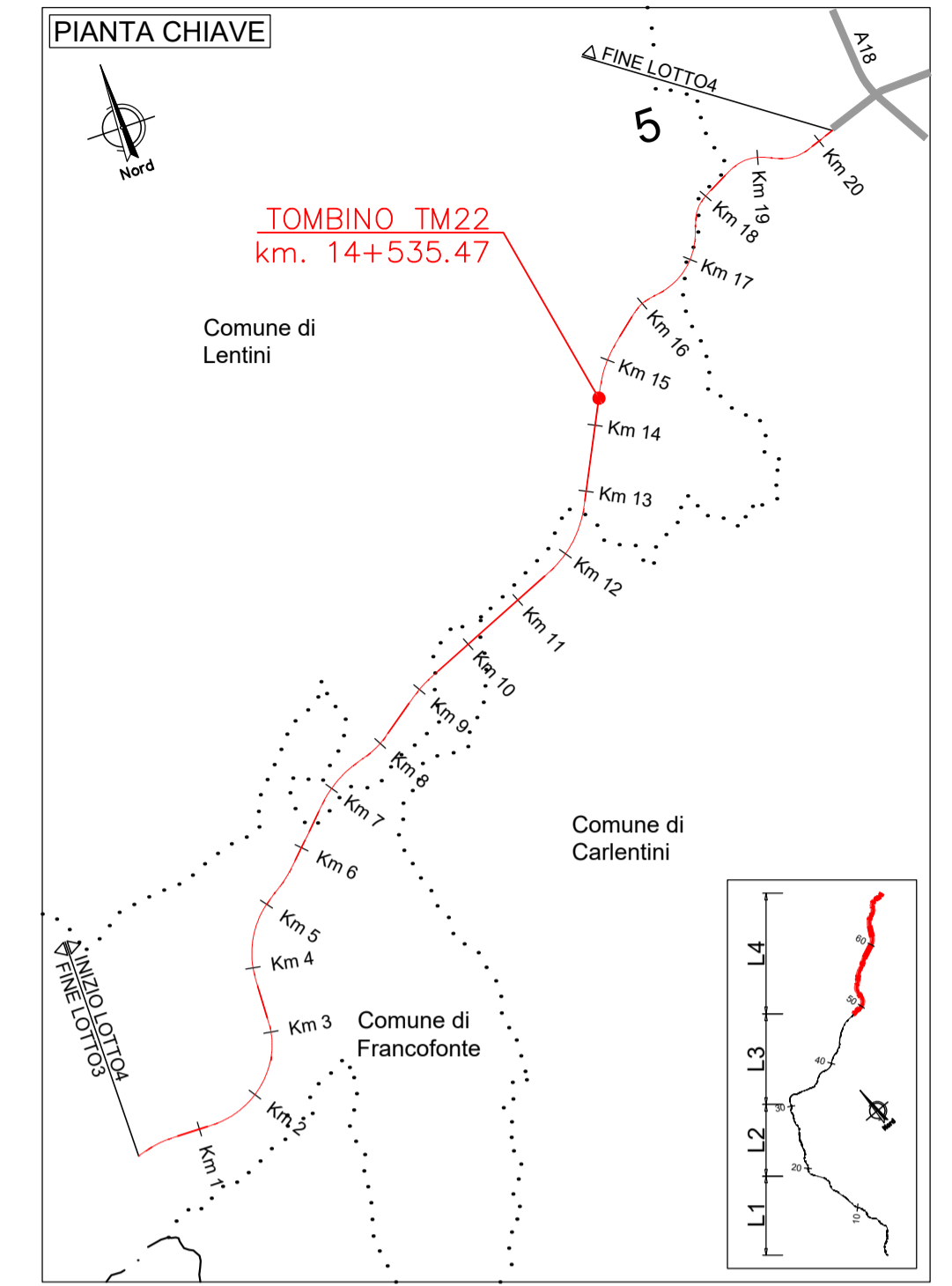
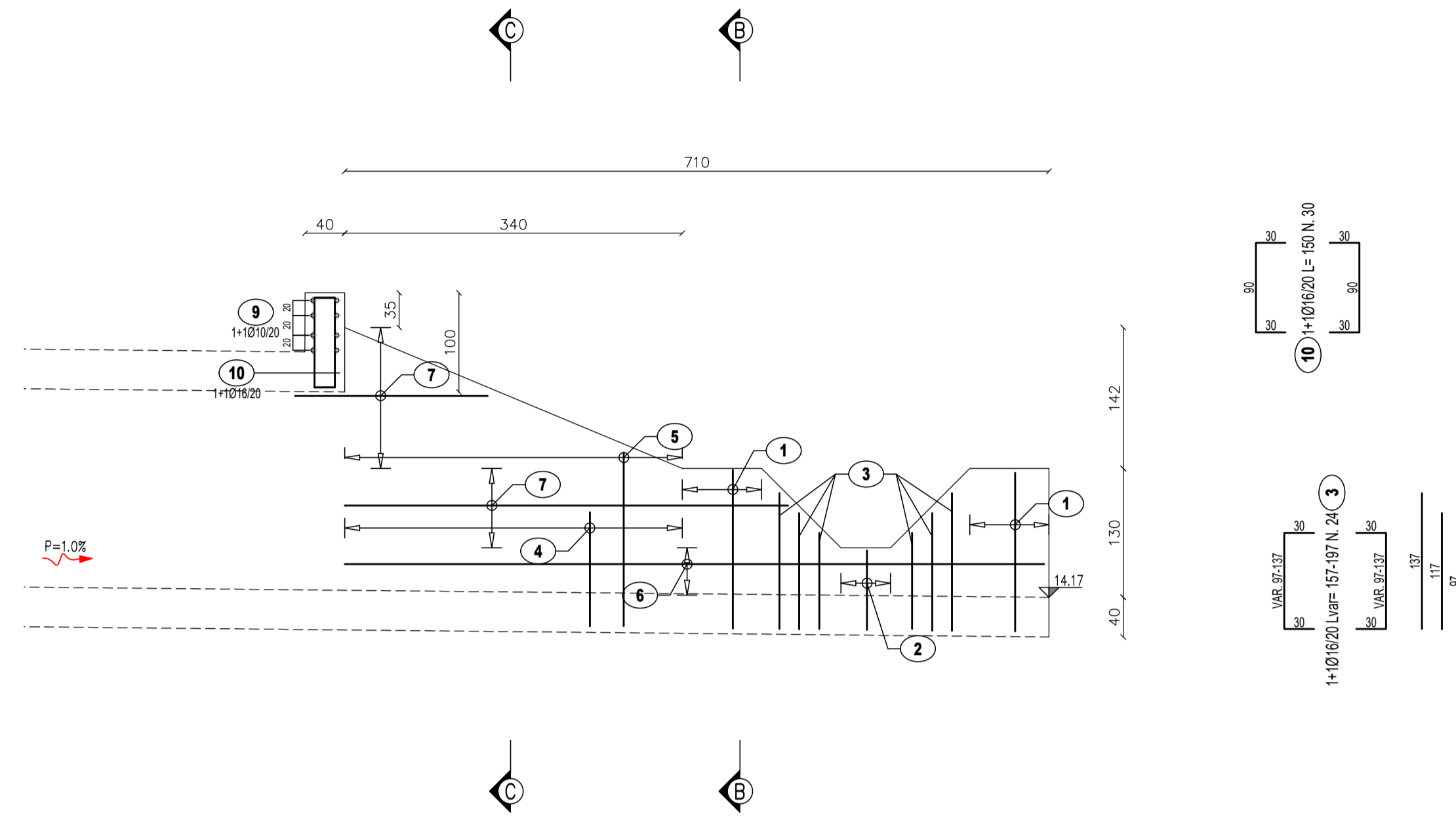
TM22- MANUFATTO A VALLE

PIANTA

SCALA 1: 50

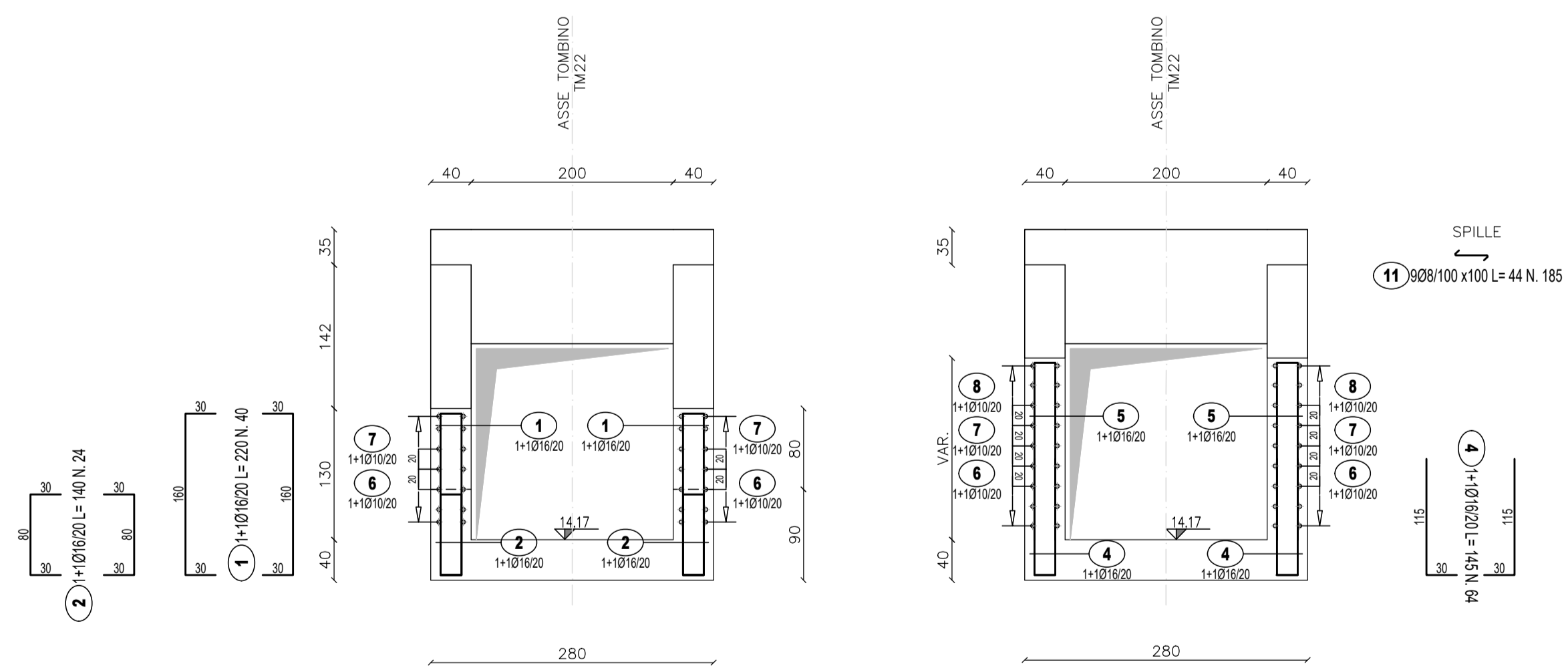


SEZIONE A-A  
SCALA 1: 50



SEZIONE B-B  
SCALA 1: 50

SEZIONE C-C  
SCALA 1: 50



LISTA FERRI FONDAZIONE							
Pos.	Dia Ø	Ferri	Totale Ferri	Lung. (cm)	kg/m	Sagomatura	Tot. Kg
1	16	1+1	40	220	1.578	[Diagram]	138.9
2	16	1+1	24	140	1.578	[Diagram]	53.0
3	16	1+1	24	Var.157-197	1.578	[Diagram]	67.0
4	16	1+1	64	145	1.578	[Diagram]	140.4
TOTALE PESO Kg.							405.4

LISTA FERRI ELEVAZIONE							
Pos.	Dia Ø	Ferri	Totale Ferri	Lung. (cm)	kg/m	Sagomatura	Tot. Kg
5	16	1+1	64	Var.160-262	1.578	[Diagram]	223.2
6	10	1+1	8	735	0.617	[Diagram]	36.3
7	10	1+1	12	Var.448-508	0.617	[Diagram]	35.4
8	10	1+1	24	Var.131-370	0.617	[Diagram]	37.1
9	10	1+1	8	329	0.617	[Diagram]	16.2
10	16	1+1	30	150	1.578	[Diagram]	71.0
11	8	9	185	44	0.394	[Diagram]	32.1
TOTALE PESO Kg.							451.3

Gruppo FS Italiane

Direzione Progettazione e Realizzazione Lavori

**ITINERARIO RAGUSA-CATANIA**  
 Collegamento viario compreso tra lo Svincolo della S.S. 514 "di Chiaramonte" con la S.S. 115 e lo Svincolo della S.S. 194 "Ragusana"  
 LOTTO 4 - Dallo svincolo n. 8 "Francofonte" (compreso) allo svincolo della "Ragusana"(escluso)

**PROGETTO ESECUTIVO** COD. PA898

PROGETTISTA RESPONSABILE DELL'INTEGRAZIONE DELLE PRESTAZIONI SPECIALISTICHE:  
 Dott. Ing. Nando Granieri  
 Ordine degli Ingegneri della Prov. di Perugia n° A351

IL GRUPPO DI PROGETTAZIONE:

**MANDATARIA:**  
 Dott. Ing. N. Granieri  
 Dott. Ing. P. Durastanti  
 Dott. Ing. V. Truffini  
 Dott. Arch. A. Bracchini  
 Dott. Ing. L. Nanni

**MANDANTI:**  
 Dott. Ing. G. Guaducchi  
 Dott. Arch. A. Signorini  
 Dott. Ing. E. Maccioni  
 Dott. Arch. A. Bella  
 Dott. Arch. E. A. E. Crimi  
 Dott. Ing. M. Panfili  
 Dott. Arch. P. Orselli  
 Dott. Ing. D. Pelle

IL GEOLOGO:  
 Dott. Geol. Giorgio Cerquiglini  
 Ordine dei Geologi della Regione Umbria n° 108

**MANDANTIA:**  
 Dott. Ing. G. Lucibello  
 Dott. Arch. G. Guastella  
 Dott. Geol. M. Leonardi  
 Dott. Ing. G. Parente  
 Dott. Ing. L. Ragnacci  
 Dott. Arch. A. Strati  
 Arch. G. Lisciani  
 Dott. Ing. F. Aloe  
 Dott. Ing. A. Salvemini

IL COORDINATORE PER LA SICUREZZA IN FASE DI PROGETTAZIONE:  
 Dott. Ing. Filippo Pambianco  
 Ordine degli Ingegneri della Provincia di Perugia n° A1373

**MANDANTIA:**  
 Dott. Ing. P. Agnello  
 Dott. Ing. V. Rotisciani  
 Dott. Ing. G. Pali  
 Dott. Ing. F. Macchioni

VISTO IL RESPONSABILE DEL PROCEDIMENTO  
 Dott. Ing. Luigi Mupo

OPERE D'ARTE MINORI			
TOMBINO SCATOLARE 2X2 AL KM 14+536			
Armature - Tav. 3 di 3			
CODICE PROGETTO	NOME FILE	REVISIONE	SCALA:
PROGETTO <b>L0408Z</b>	LEV. PROG. <b>E</b>	N. PROG. <b>2101</b>	
CODICE ELAB. <b>T04TM22STRAR03</b>		<b>B</b>	Varie
<b>B</b>	Revisione a seguito di Rapporto di Verifica	Novembre 2021	F. Macchioni / V. Rotisciani / N. Granieri
<b>A</b>	Emissione	Giugno 2021	F. Macchioni / V. Rotisciani / N. Granieri
REV.	DESCRIZIONE	DATA	REDATTO VERIFICATO APPROVATO