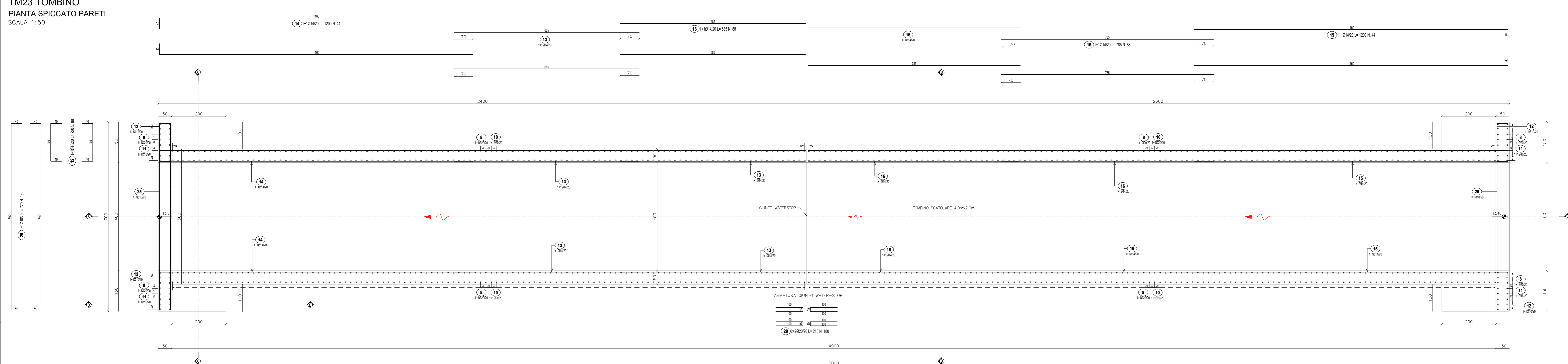
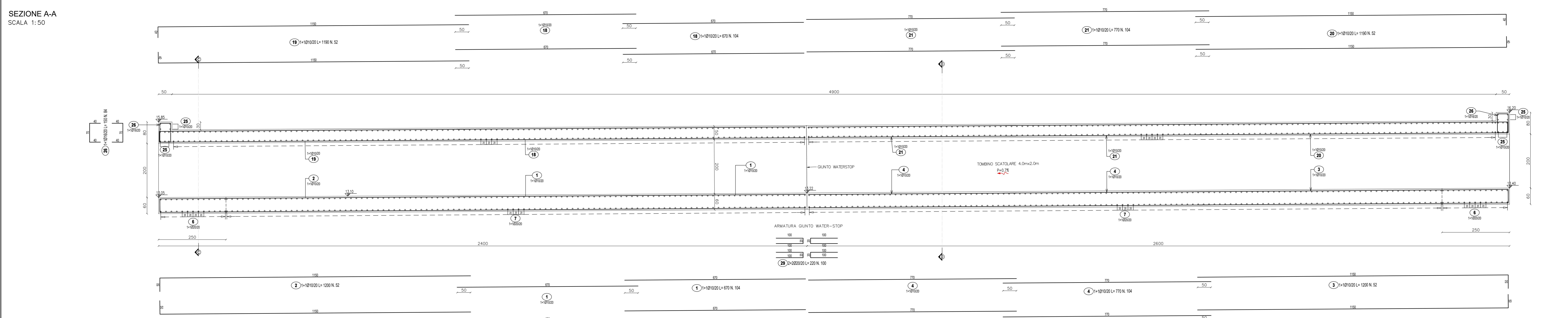


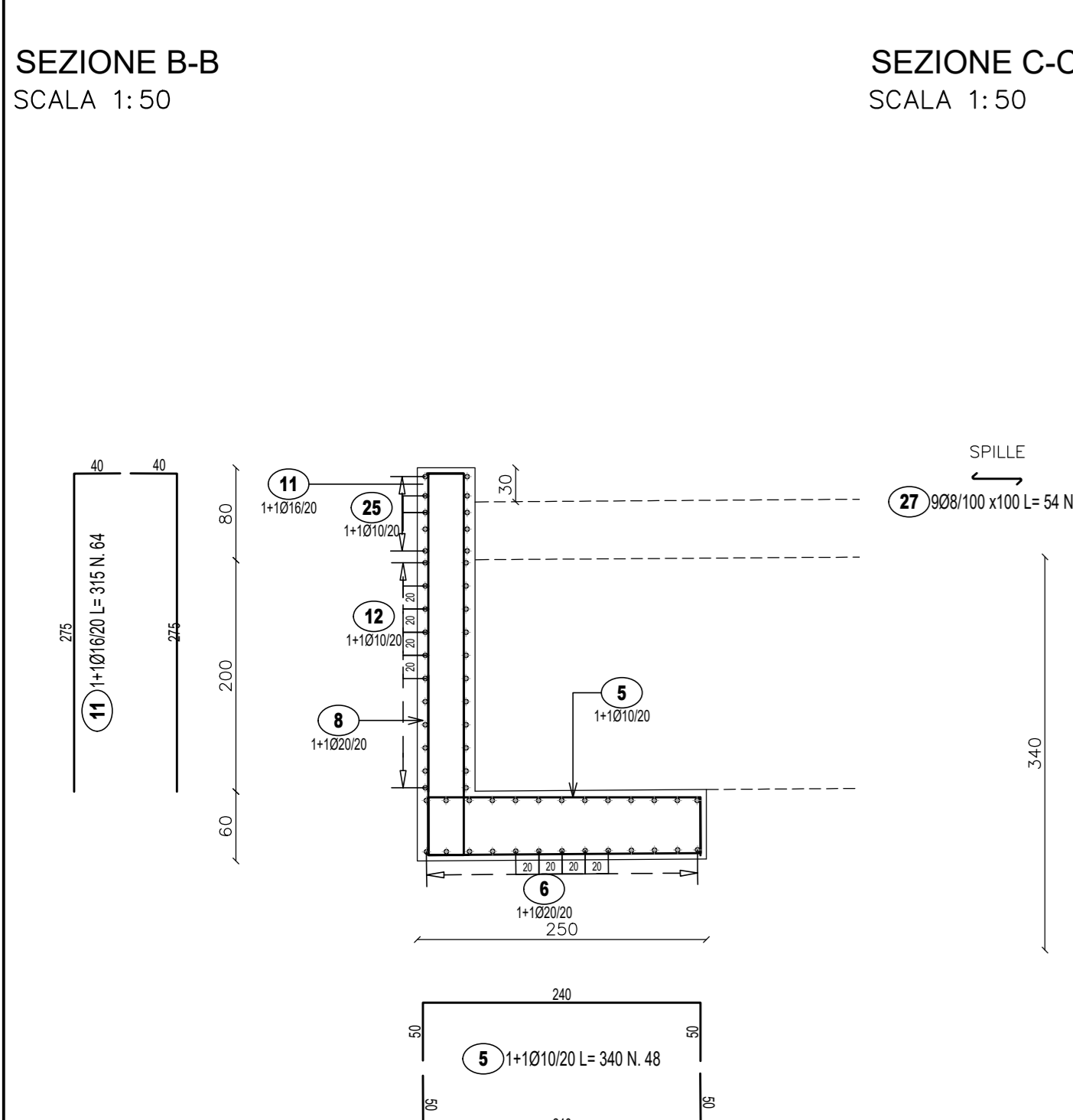
TM23 TOMBINO  
PIANTA SPICCATO PARETI  
SCALA 1:50



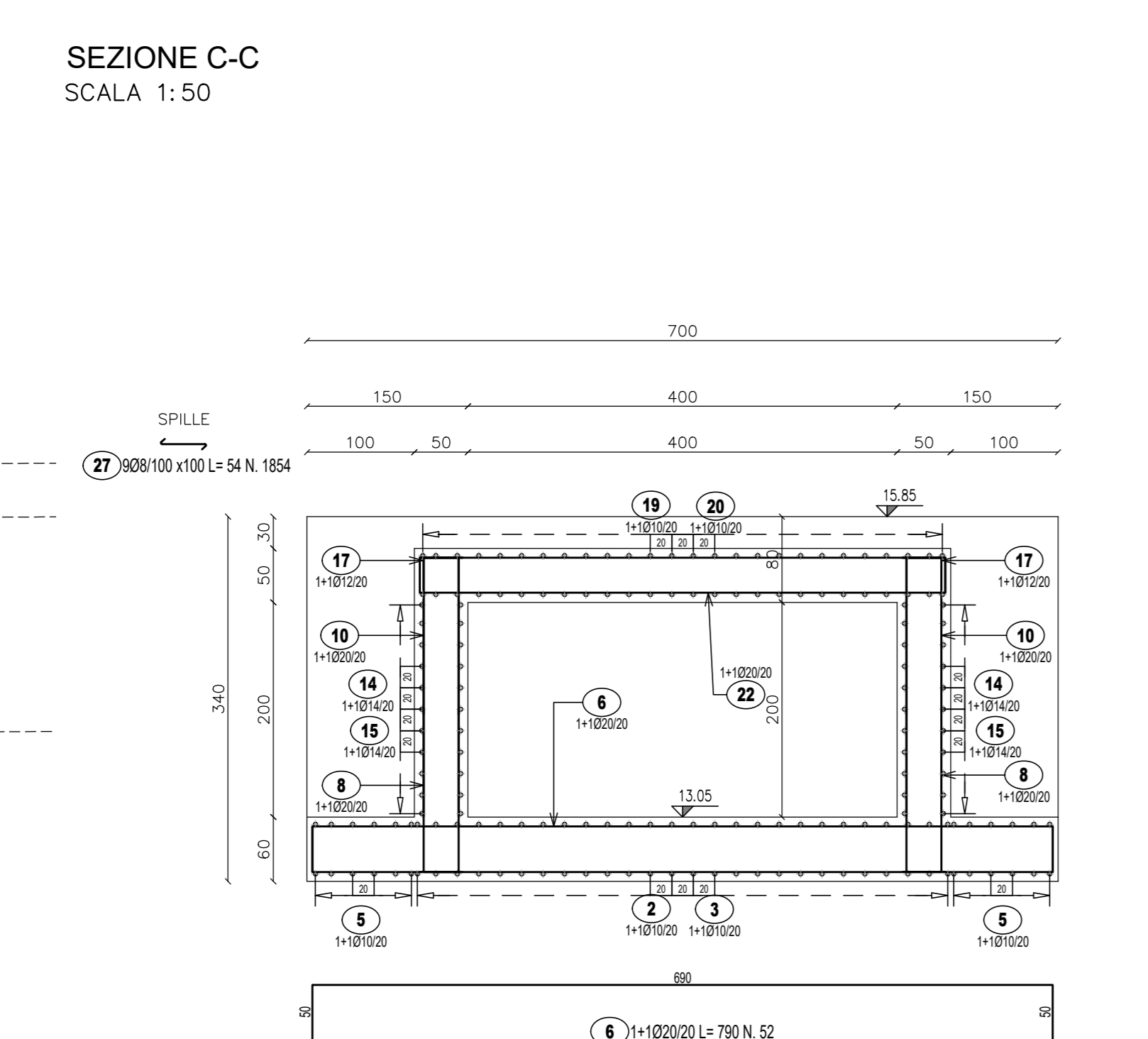
SEZIONE A-A  
SCALA 1:50



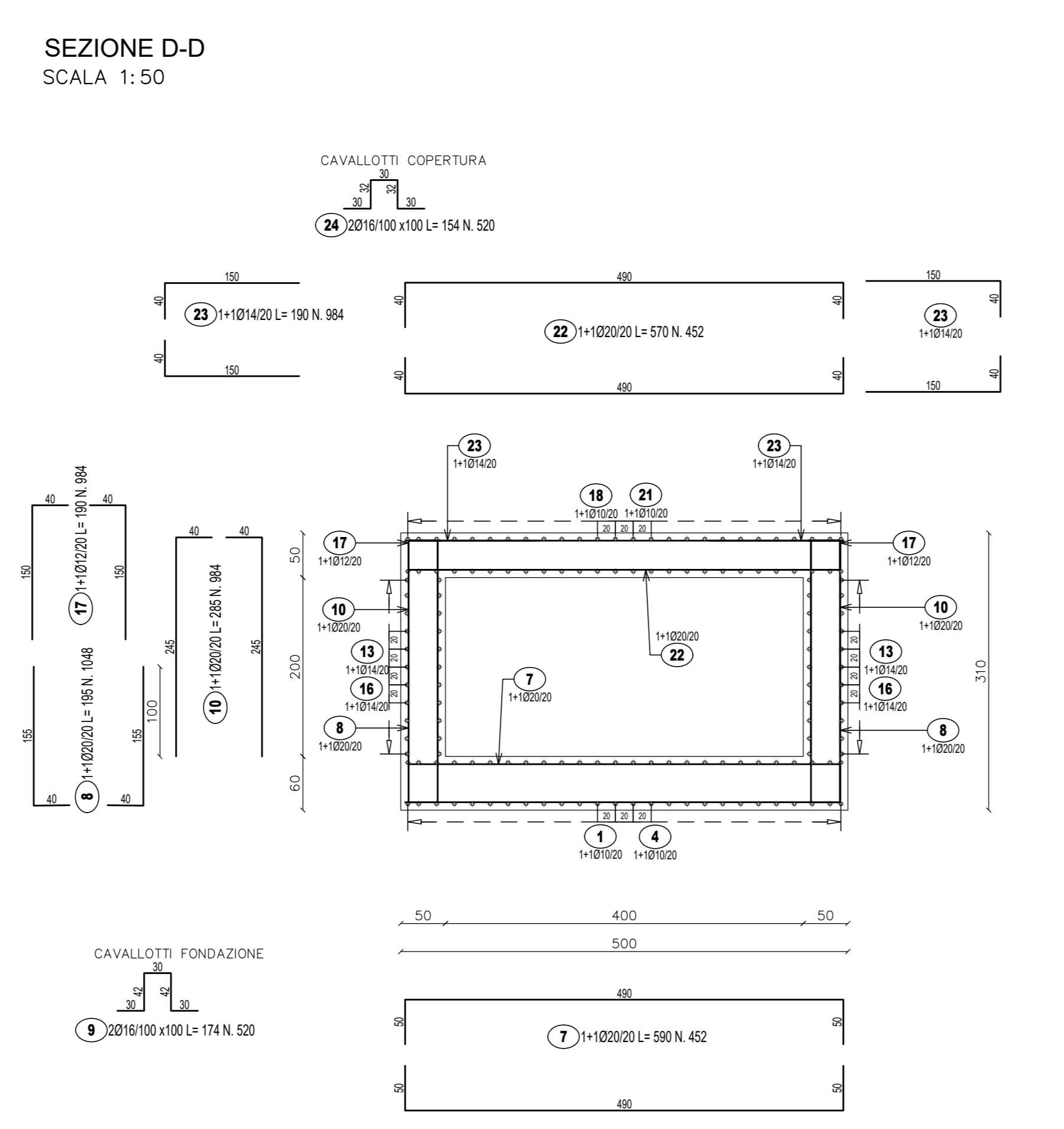
SEZIONE B-B  
SCALA 1:50



SEZIONE C-C  
SCALA 1:50



SEZIONE D-D  
SCALA 1:50

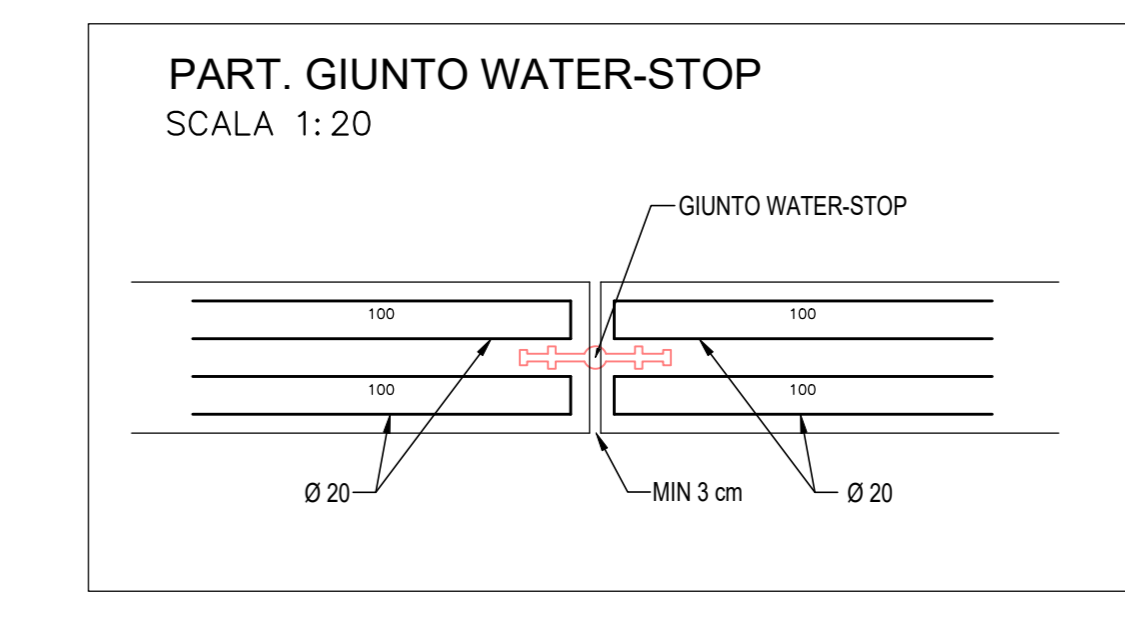
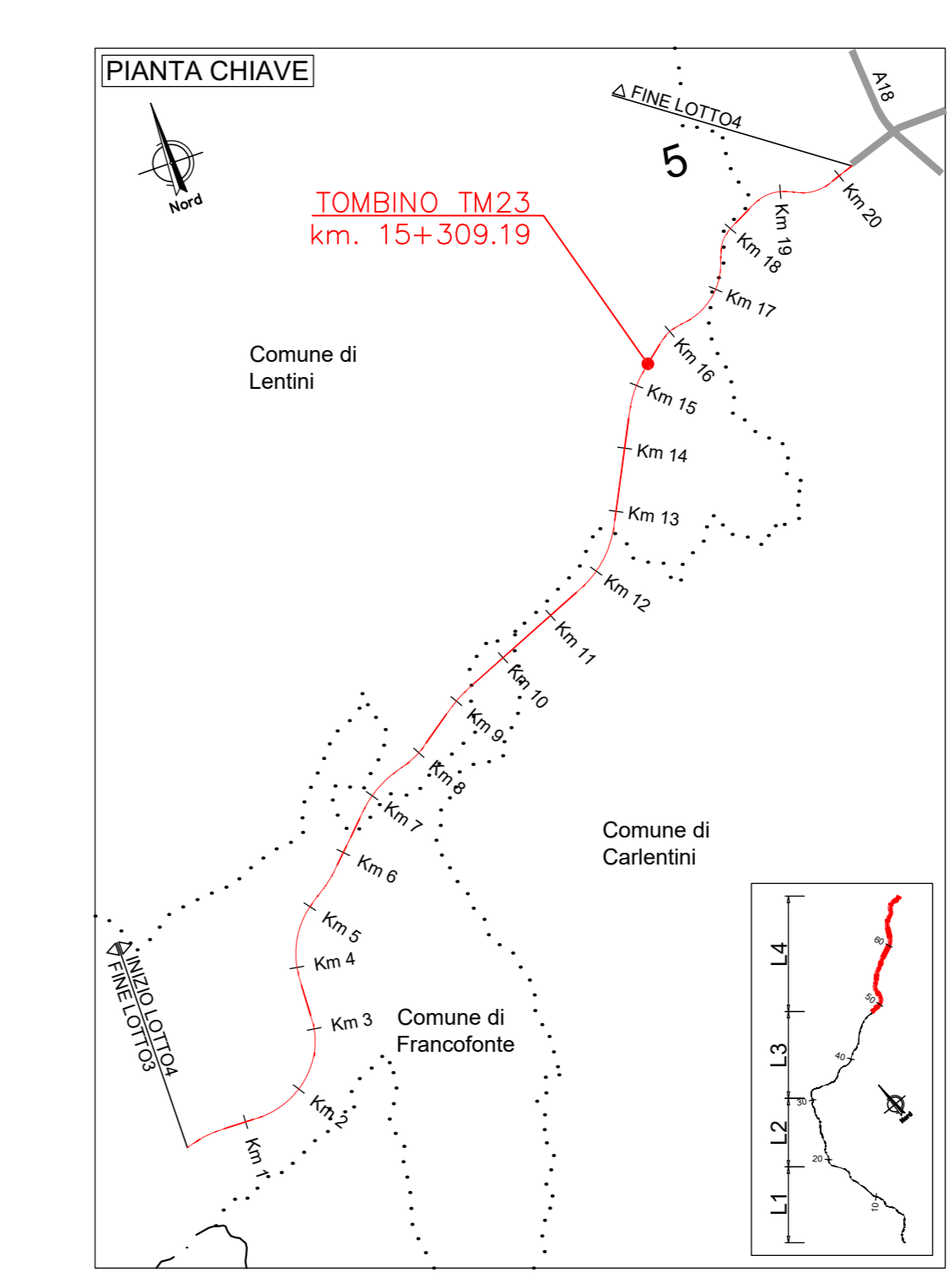


LISTA FERRI: FONDAZIONE

Pos.	Dia Ø	Fem	Totale Fem	Lung (cm)	kg/m	Sagomatura	Tot. Kg
1	10	1+1	104	670	0.617		429.9
2	10	1+1	52	1200	0.617		385.0
3	10	1+1	52	1200	0.617		385.0
4	10	1+1	104	770	0.617		494.1
5	10	1+1	48	340	0.617		100.7
6	20	1+1	52	790	2.466		1013.0
7	20	1+1	452	990	2.466		6876.3
8	20	1+1	1948	195	2.466		5039.5
9	16	2	520	174	1.578		1427.8
TOTALE PESO Kg							15881.4

LISTA FERRI: ELEVAZIONE

Pos.	Dia Ø	Fem	Totale Fem	Lung (cm)	kg/m	Sagomatura	Tot. Kg
10	20	1+1	984	285	2.466		6915.7
11	16	1+1	64	315	1.578		318.1
12	10	1+1	88	220	0.617		119.5
13	14	1+1	88	685	1.208		728.2
14	14	1+1	44	1200	1.208		637.8
15	14	1+1	44	1200	1.208		637.8
16	14	1+1	88	785	1.208		634.5
17	12	1+1	984	190	0.888		1660.2
18	10	1+1	104	670	0.617		429.9
19	10	1+1	52	1190	0.617		381.8
20	10	1+1	52	1190	0.617		381.8
21	10	1+1	104	770	0.617		494.1
22	20	1+1	452	970	2.466		6353.4
23	14	1+1	984	190	1.208		2585.8
24	16	2	520	154	1.578		1263.7
25	10	1+1	16	770	0.617		76.0
26	16	1+1	84	150	1.578		198.8
27	8	9	1854	54	0.394		394.5
28	20	2+2	180	215	2.466		954.3
29	20	2+2	100	220	2.466		542.5
TOTALE PESO Kg							25811.1



**sanas**  
GRUPPO FS ITALIANE

**Direzione Progettazione e Realizzazione Lavori**

**ITINERARIO RAGUSA-CATANIA**  
Collegamento viario compreso tra lo Svincolo della S.S. 514 "di Chiaramonte" con la S.S. 115 e lo Svincolo della S.S. 194 "Ragusana"  
LOTTO 4 - Dallo svincolo n. 8 "Francofonte" (compreso) allo svincolo della "Ragusana" (escluso)

**PROGETTO ESECUTIVO** COD. **PA898**

PROGETTAZIONE: ATI SINTAGMA - GP INGEGNERIA - COOPROGETTI-GDG- ICARIA - OMNISERVICE

PROGETTISTA RESPONSABILE DELL'INTEGRAZIONE DELLE PRESTAZIONI SPECIALISTICHE:  
Dot. Ing. Mando Graneri  
Ordine degli Ingegneri della Prov. di Perugia n° A351

IL GRUPPO DI PROGETTAZIONE:  
MANDATARIO:  
#Sintagma  
Dot. Ing. G. Grassano  
Dot. Ing. F. Pizzarello  
Dot. Ing. M. Maresca  
Dot. Ing. L. Gagliardi  
Dot. Ing. G. Corbelli  
Dot. Ing. G. Grassano  
Dot. Ing. M. Maresca  
Dot. Ing. L. Gagliardi  
Dot. Ing. G. Corbelli  
Dot. Ing. F. Pizzarello  
Dot. Ing. M. Maresca  
Dot. Ing. L. Gagliardi  
Dot. Ing. G. Corbelli

IL GEOLOGO:  
Dot. Geol. Giorgio Caprangini  
Ordine dei Geologi della Regione Umbra n° 208

IL COORDINATORE PER LA SICUREZZA IN FASE DI PROGETTAZIONE:  
Dot. Ing. Filippo Pambianco  
Ordine degli Ingegneri della Provincia di Perugia n° A1373

VISTO IL RESPONSABILE DEL PROCEDIMENTO  
Dot. Ing. Luigi Mupo

**OPERE D'ARTE MINORI**  
**TOMBINO SCATOLARE 4X2 AL KM 15+309**  
Armature

CODICE PROGETTO: **LQ408Z E 2101** NOME FILE: **10476235764010** REVISIONE: **B** SCALA: **Varie**

PRODOTTO: **LQ408Z E 2101** CODICE ELAB.: **T04TM23STRAR01**

**A** Revisione a seguito di Rapporto di Verifica  
**B** Emissione

Novembre 2021 F. Mando Graneri V. Maresca A. Grassano  
Giugno 2021 F. Mando Graneri V. Maresca A. Grassano

REV. DESCRIZIONE DATA REDATTO VERIFICATO APPROVATO