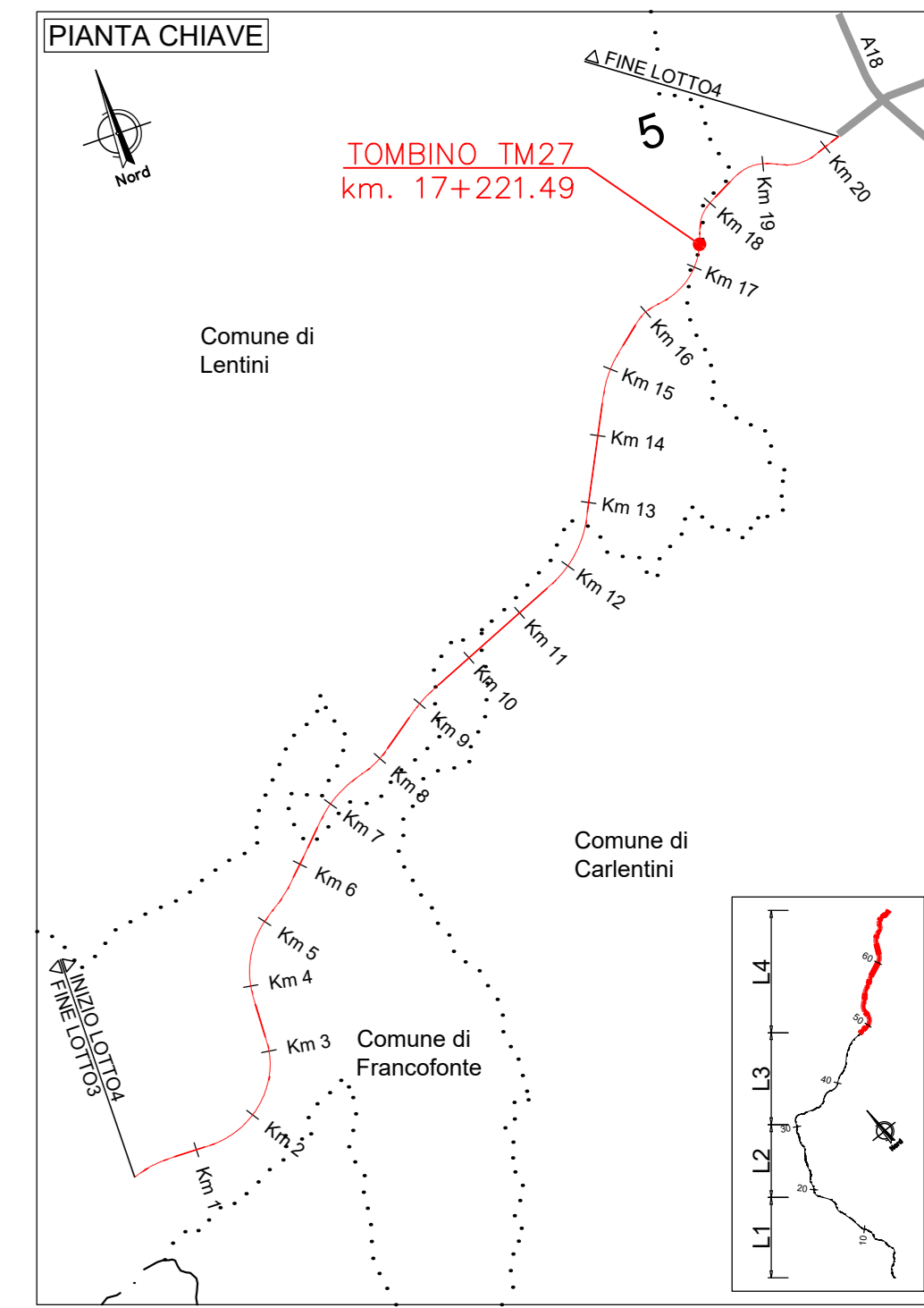
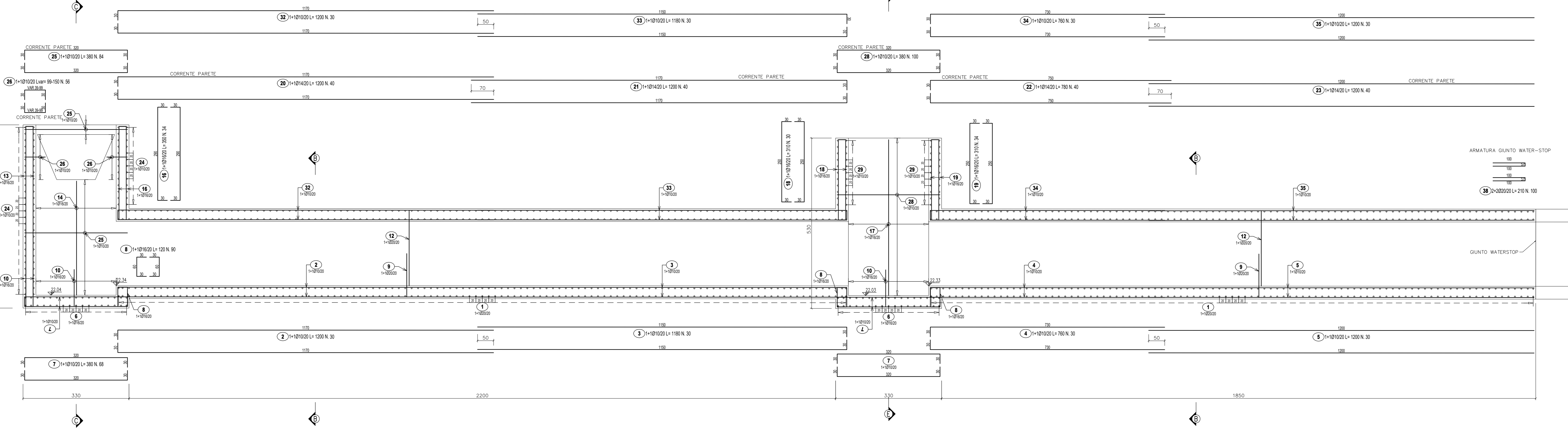


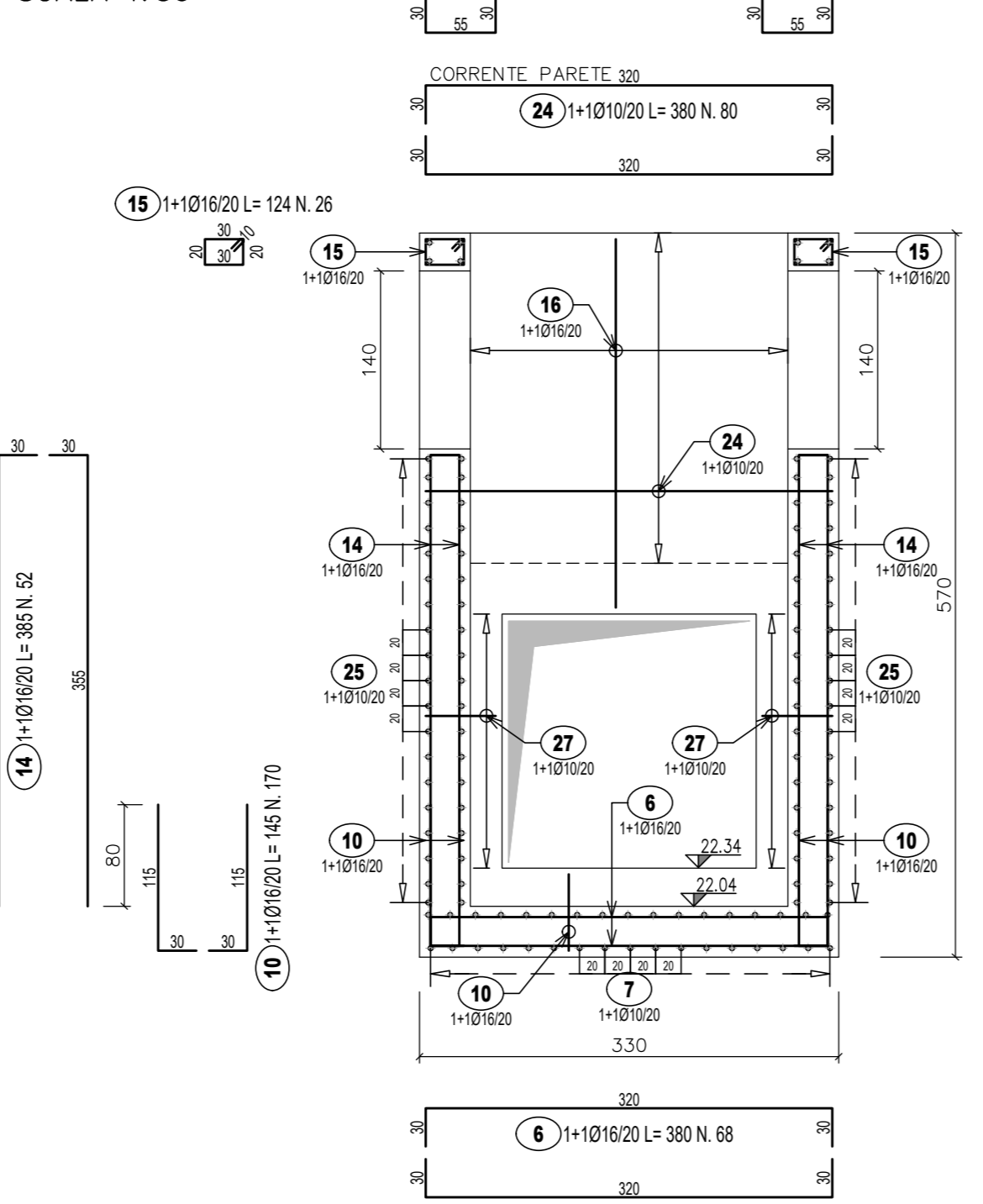
SEZIONE LONG. A-A  
SCALA 1:50



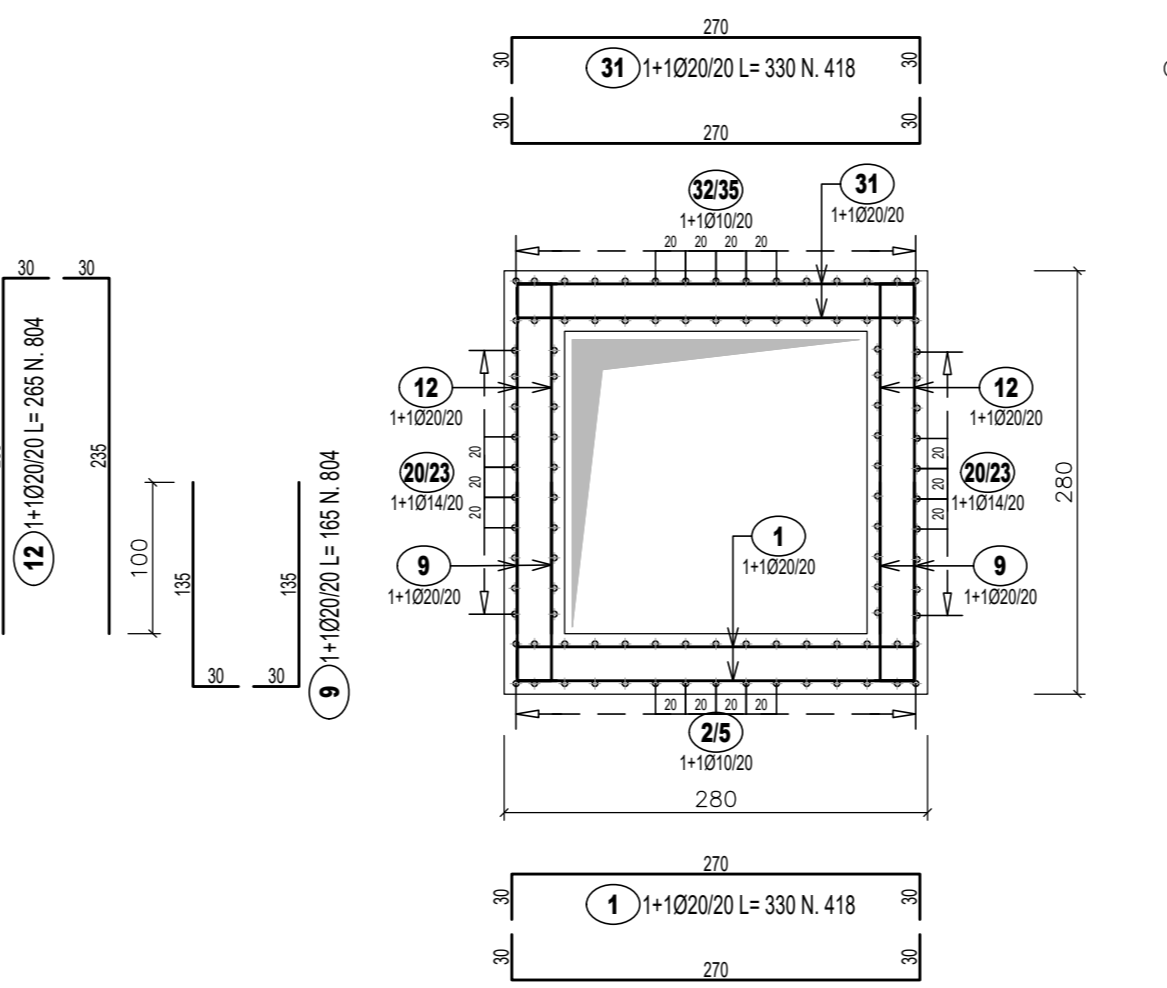
Pos.	Dia Ø	Ferri	Totale Ferri	Lung. (cm)	kg/m	Stagionatura	Tot. Kg
1	20	1+1	418	330	2.466		3401.6
2	10	1+1	30	1200	0.617		222.1
3	10	1+1	30	1180	0.617		218.4
4	10	1+1	30	760	0.617		140.7
5	10	1+1	30	1200	0.617		222.1
6	16	1+1	68	380	1.578		407.8
7	10	1+1	68	380	0.617		159.4
8	16	1+1	90	120	1.578		170.4
9	20	1+1	804	165	2.466		3271.4
10	16	1+1	170	145	1.578		389.0
11	16	2	180	134	1.578		386.5
TOTALE PESO Kg.							8963.5

Pos.	Dia Ø	Ferri	Totale Ferri	Lung. (cm)	kg/m	Stagionatura	Tot. Kg
12	20	1+1	804	265	2.466		5254.1
13	16	1+1	42	555	1.578		367.8
14	16	1+1	52	385	1.578		315.9
15	16	1+1	26	124	1.578		50.9
16	16	1+1	34	350	1.578		187.8
17	16	1+1	42	515	1.578		341.3
18	16	1+1	30	310	1.578		146.8
19	16	1+1	34	310	1.578		166.3
20	14	1+1	40	1200	1.208		579.8
21	14	1+1	40	1200	1.208		579.8
22	14	1+1	40	780	1.208		376.9
23	14	1+1	40	1200	1.208		579.8
24	10	1+1	80	380	0.617		187.6
25	10	1+1	84	380	0.617		196.9
26	10	1+1	56	Var. 90-150	0.617		43.0
27	10	1+1	40	115	0.617		28.4
28	10	1+1	100	380	0.617		234.5
29	10	1+1	44	380	0.617		103.2
30	10	1+1	40	115	0.617		28.4
31	20	1+1	418	330	2.466		3401.6
32	10	1+1	30	1200	0.617		222.1
33	10	1+1	30	1180	0.617		218.4
34	10	1+1	30	760	0.617		140.7
35	10	1+1	30	1200	0.617		222.1
36	16	2	244	134	1.578		515.9
37	8	9	2160	44	0.394		374.5
38	20	2+2	100	210	2.466		517.9
TOTALE PESO Kg.							15382.4

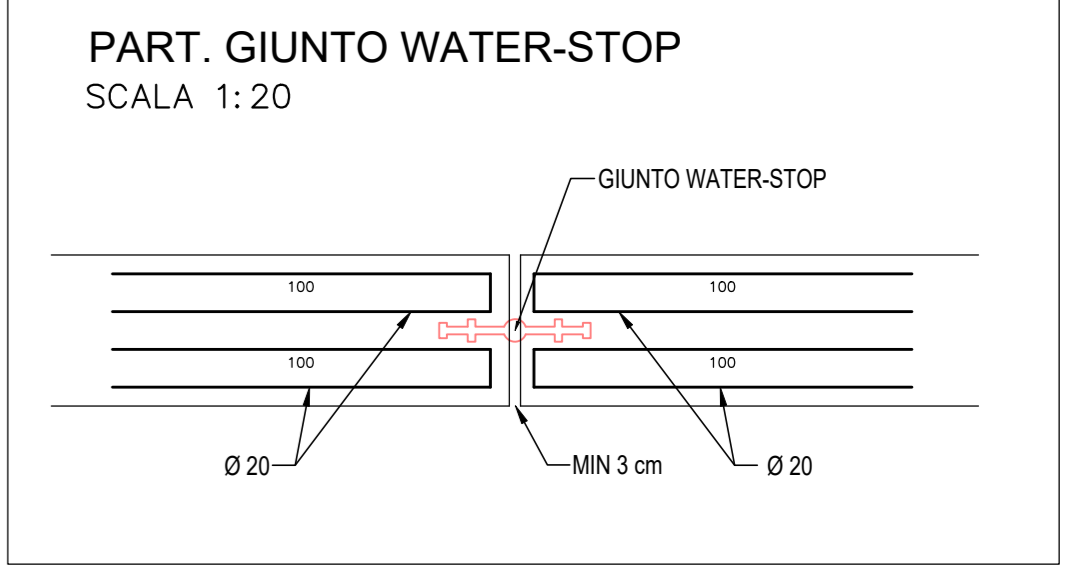
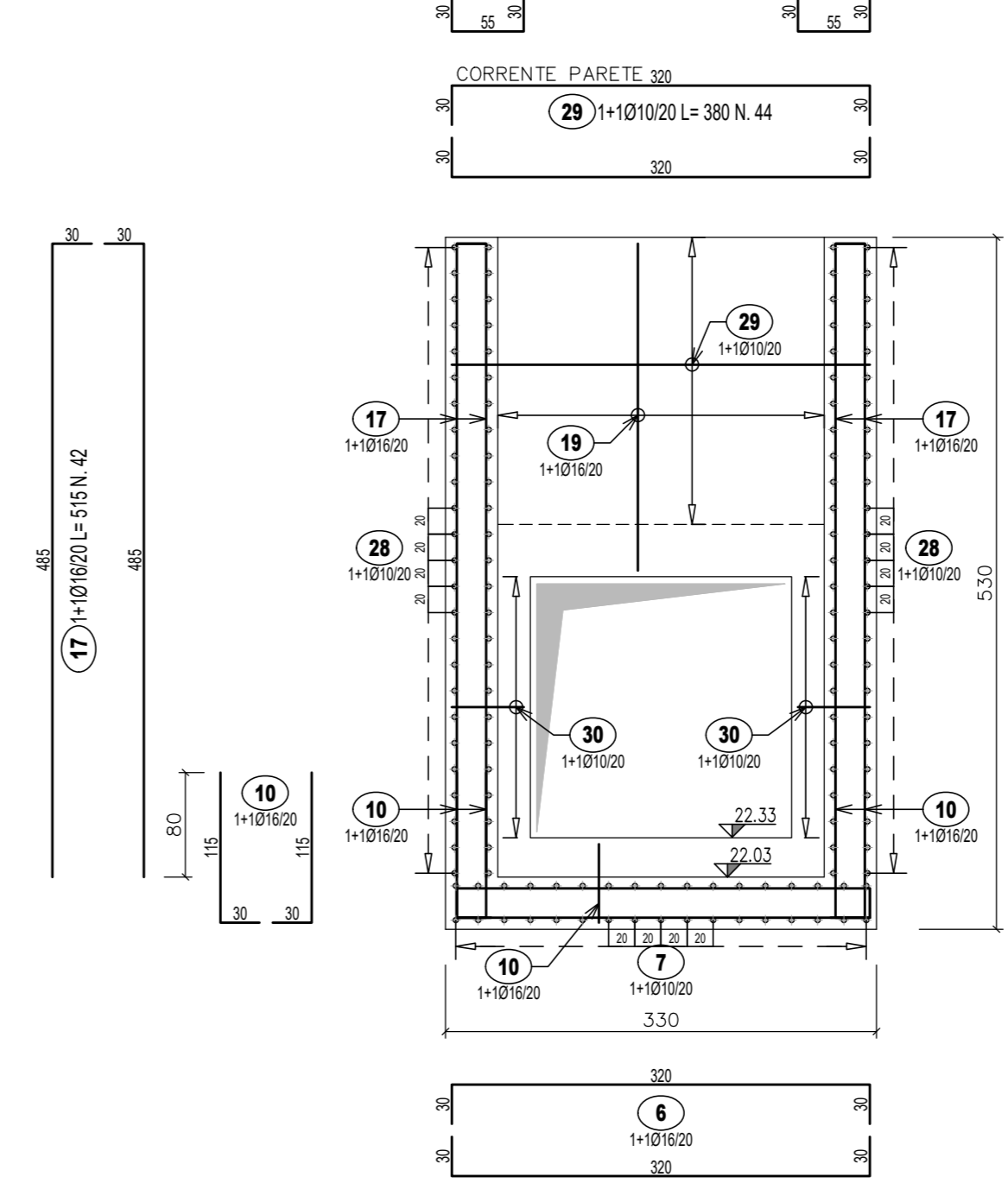
SEZIONE C-C  
SCALA 1:50



SEZIONE B-B  
SCALA 1:50



SEZIONE E-E  
SCALA 1:50



**sanas**  
GRUPPO FS ITALIANE

**Direzione Progettazione e Realizzazione Lavori**

**ITINERARIO RAGUSA-CATANIA**  
Collegamento viario compreso tra lo Svincolo della S.S. 514 "di Chiaramonte" con la S.S. 115 e lo Svincolo della S.S. 194 "Ragusana"  
LOTTO 4 - Dallo svincolo n. 8 "Francofonte" (compreso) allo svincolo della "Ragusana" (escluso)

**PROGETTO ESECUTIVO** COD. **PA898**

PROGETTAZIONE: ATI SINTAGMA - GP INGEGNERIA - COOPROGETTI-GDG - ICARIA - OMNISERVICE

PROGETTISTA RESPONSABILE DELL'INTEGRAZIONE DELLE PRESTAZIONI SPECIALISTICHE:  
Dott. Ing. Nando Granieri  
Ordine degli Ingegneri della Prov. di Perugia n° A351

IL GRUPPO DI PROGETTAZIONE:  
GRANDSTAGIA:  
#Sintagma  
Dott. Ing. N. Granieri  
Dott. Ing. F. Pizzani  
Dott. Ing. A. Barattini  
Dott. Ing. L. Legnani  
Dott. Ing. G. Corbelli  
Dott. Ing. M. Anselmi  
Dott. Ing. G. Casella  
Dott. Ing. M. Anselmi  
Dott. Ing. L. Ragnano  
Dott. Ing. A. Dini  
Architetto: M. G. Lencore

IL GEOLOGO:  
Dott. Geol. Giorgio Conquagnini  
Ordine dei Geologi della Regione Umbria n° 208

IL COORDINATORE PER LA SICUREZZA IN FASE DI PROGETTAZIONE:  
Dott. Ing. Filippo Pambianco  
Ordine degli Ingegneri della Provincia di Perugia n° A1373

VISTO IL RESPONSABILE DEL PROCEDIMENTO  
Dott. Ing. Luigi Mupo

IL RESPONSABILE DI PROGETTO:  
Ing. **MA 178**

**OPERE D'ARTE MINORI**  
**TOMBINO SCATOLARE 2X2 AL KM 17+222**  
Armature - Tav. 1/2

PROGETTO	REV. PROG.	N. MOD.	REVISIONE	SCALA:	
LQ408Z	E	2101	T04TM27STRAR01	C	
C	Revisione a seguito di Rapporto di Verifica	Novembre 2021	F. Alacchiari	V. Alacchiari	A. Granieri
B	Revisione a seguito Istruttoria ANAS	Sett. 2021	F. Alacchiari	V. Alacchiari	A. Granieri
A	Emissione	Giugno 2021	F. Alacchiari	V. Alacchiari	A. Granieri
REV.	DESCRIZIONE	DATA	REDATTO	VERIFICATO	APPROVATO