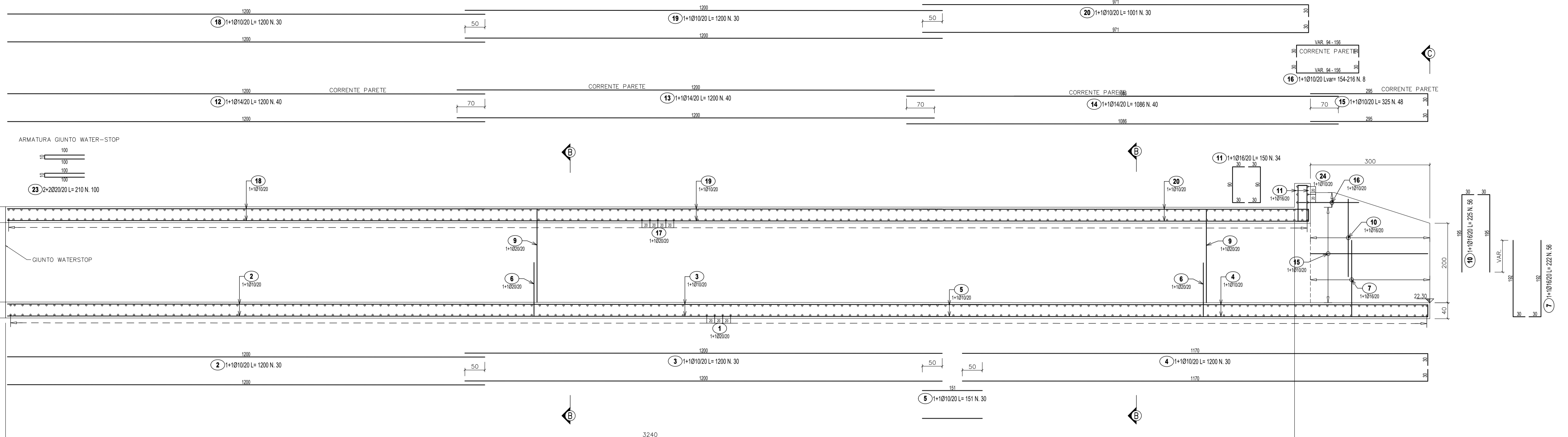
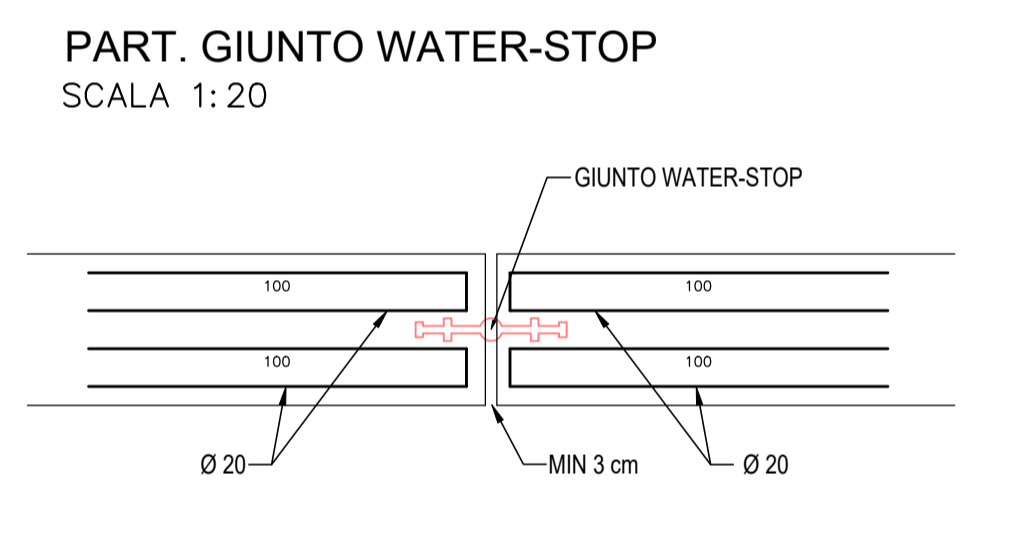


SEZIONE LONG. A-A
SCALA 1:50



LISTA FERRI: FONDAZIONE

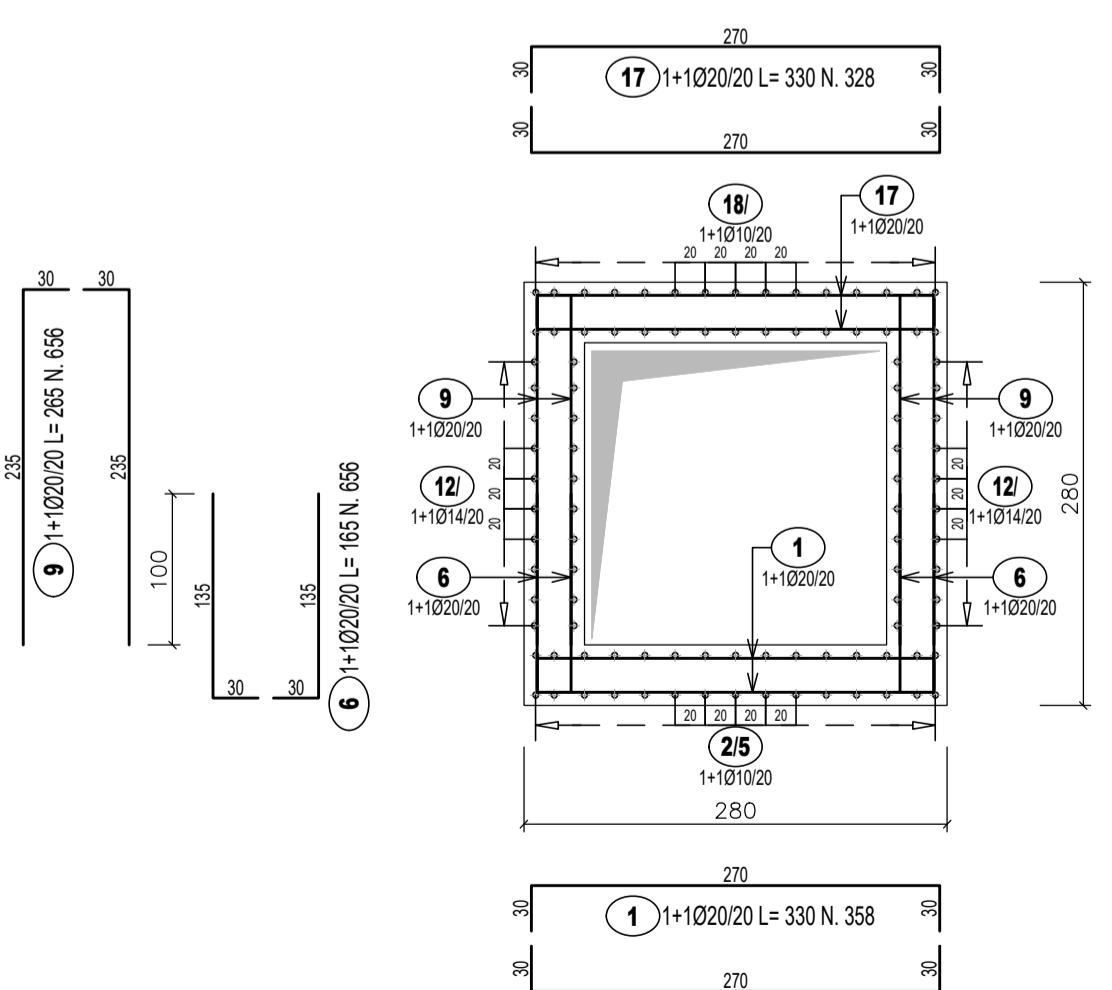
| Pos. | Dia Ø | Ferri | Totale Ferri | Lung. (cm) | kg/m | Sagomatura | Tot. Kg |
|-----------------|-------|-------|--------------|------------|-------|------------|---------|
| 1 | 20 | 1+1 | 358 | 330 | 2.466 | | 2913.3 |
| 2 | 10 | 1+1 | 30 | 1200 | 0.617 | | 222.1 |
| 3 | 10 | 1+1 | 30 | 1200 | 0.617 | | 222.1 |
| 4 | 10 | 1+1 | 30 | 1200 | 0.617 | | 222.1 |
| 5 | 10 | 1+1 | 30 | 151 | 0.617 | | 28.0 |
| 6 | 20 | 1+1 | 656 | 165 | 2.466 | | 2669.2 |
| 7 | 16 | 1+1 | 56 | 222 | 1.578 | | 196.2 |
| 8 | 16 | 2 | 140 | 134 | 1.578 | | 296.0 |
| TOTALE PESO Kg. | | | | | | | 6769.1 |



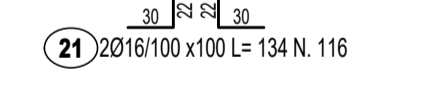
LISTA FERRI: ELEVAZIONE

| Pos. | Dia Ø | Ferri | Totale Ferri | Lung. (cm) | kg/m | Sagomatura | Tot. Kg |
|-----------------|-------|-------|--------------|--------------|-------|------------|---------|
| 9 | 20 | 1+1 | 656 | 265 | 2.466 | | 4286.9 |
| 10 | 16 | 1+1 | 56 | 225 | 1.578 | | 198.8 |
| 11 | 16 | 1+1 | 34 | 150 | 1.578 | | 80.5 |
| 12 | 14 | 1+1 | 40 | 1200 | 1.208 | | 579.8 |
| 13 | 14 | 1+1 | 40 | 1200 | 1.208 | | 579.8 |
| 14 | 14 | 1+1 | 40 | 1086 | 1.208 | | 524.8 |
| 15 | 10 | 1+1 | 48 | 325 | 0.617 | | 96.3 |
| 16 | 10 | 1+1 | 8 | Var. 154.216 | 0.617 | | 9.1 |
| 17 | 20 | 1+1 | 328 | 330 | 2.466 | | 2669.2 |
| 18 | 10 | 1+1 | 30 | 1200 | 0.617 | | 222.1 |
| 19 | 10 | 1+1 | 30 | 1200 | 0.617 | | 222.1 |
| 20 | 10 | 1+1 | 30 | 1001 | 0.617 | | 185.3 |
| 21 | 16 | 2 | 116 | 134 | 1.578 | | 245.3 |
| 22 | 8 | 9 | 1440 | 44 | 0.394 | | 249.6 |
| 23 | 20 | 2+2 | 100 | 210 | 2.466 | | 517.9 |
| 24 | 10 | 1+1 | 6 | 330 | 0.617 | | 12.2 |
| TOTALE PESO Kg. | | | | | | | 10679.7 |

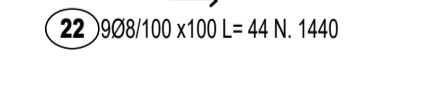
SEZIONE B-B
SCALA 1:50



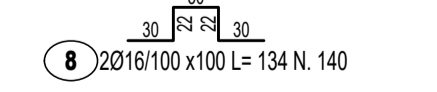
CAVALLOTTI SOLETTA COPERTURA



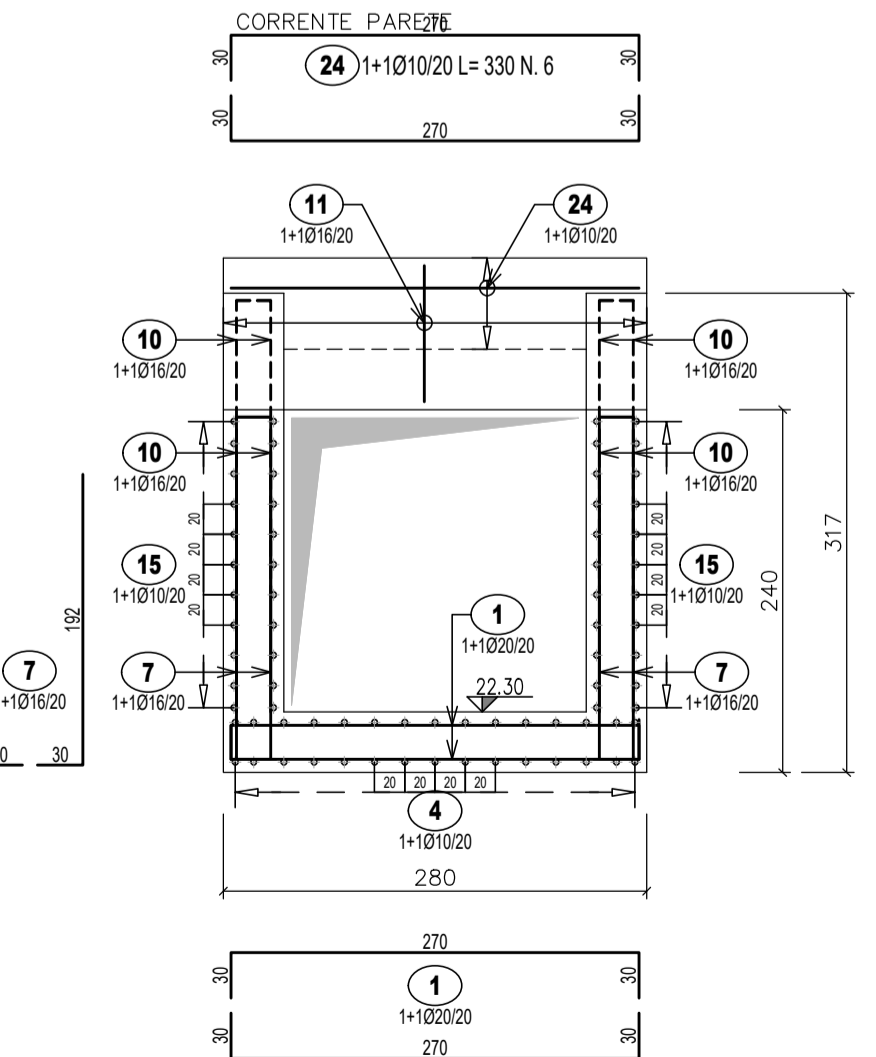
SPILE



CAVALLOTTI FONDAZIONE



SEZIONE C-C
SCALA 1:50



Direzione Progettazione e Realizzazione Lavori

ITINERARIO RAGUSA-CATANIA
Collegamento viario compreso tra lo Svincolo della S.S. 514 "di Chiamonte" con la S.S. 115 e lo Svincolo della S.S. 194 "Ragusana"
LOTTO 4 - Dallo svincolo n. 8 "Francoforte" (compreso) allo svincolo della "Ragusana" (escluso)

PROGETTO ESECUTIVO COD. PA898

PROGETTAZIONE: ATI SINTAGMA - GP INGEGNERIA - COOPROGETTI - GDG - ICARIA - OMNISERVICE

PROGETTISTA RESPONSABILE DELL'INTEGRAZIONE DELLE PRESTAZIONI
SPECIALISTICHE:
Dott. Ing. Nando Granieri
Ordine degli Ingegneri della Prov. di Perugia n° A351

IL GEOLOGO:
Dott. Geol. Giorgio Cerquiglini
Ordine dei Geologi della Regione Umbria n° 108

IL COORDINATORE PER LA SICUREZZA IN FASE DI PROGETTAZIONE:
Dott. Ing. Filippo Rambiano
Ordine degli Ingegneri della Provincia di Perugia n° A1373

MANDATARIA:
Sintagma
Dott. Ing. N. Granieri
Dott. Ing. F. Rambiano
Dott. Arch. A. Braccini
Dott. Ing. L. Neri

MANDANTI:
GP Ingegneria
Dott. Ing. G. Giacobbe
Dott. Ing. A. Signorini
Dott. Ing. E. Miccicelli
Cooprogetti
Dott. Arch. E.A.E. Corini
Dott. Ing. M. Parilli
Dott. Arch. P. Ghirelli
GDG
Dott. Ing. G. Carlucci
Dott. Ing. S. Sacconi
C-consortile
ICARIA
Dott. Ing. V. Rotoliani
Dott. Ing. G. Pulli
F. Macchioni
OMNISERVICE
Dott. Ing. P. Agnello

Dott. Ing. M. Abram
Dott. Ing. F. Pambanco
Dott. Ing. M. Bianchi Batta
Dott. Ing. L. Caporini
Dott. Geol. G. Cerquiglini
Dott. Ing. G. Lucibello
Dott. Arch. G. Guastella
Dott. Geol. M. Genovese
Dott. Ing. G. Parenti
Dott. Ing. L. Paganucci
Dott. Arch. A. Strilli
Arch. M.C. Lenero
Dott. Ing. F. Aiso
Dott. Ing. A. Salvemini
Dott. Ing. G. Verini Supoliti
Dott. Ing. V. Piumo
Geom. G. Sganey

IL RESPONSABILE DI PROGETTO: INGEGNERE
Vladimir IROTTISCIAN
Codice Professionale: 1111/178
Aut. Min. 11/178
Aut. Min. 11/178
Aut. Min. 11/178
Aut. Min. 11/178

OPERE D'ARTE MINORI
TOMBINO SCATOLARE 2X2 AL KM 17+222
Armature - Tav. 2/2

| CODICE PROGETTO | | NOME FILE | | REVISIONE | SCALA: |
|-----------------|------------|-----------|-----------------------------|-----------|--------|
| PROGETTO | LIV. PROG. | N. PROG. | TD4TM27STRAR02C | | |
| LO408Z | E | 2101 | CODICE ELAB. T04TM27STRAR02 | C | 1:50 |

| REV. | DESCRIZIONE | DATA | REDATTO | VERIFICATO | APPROVATO |
|------|---|---------------|--------------|--------------|-------------|
| C | Revisione a seguito di Rapporto di Verifica | Novembre 2021 | F. Macchioni | V. Rotoliani | N. Granieri |
| B | Revisione a seguito istruttoria ANAS | Sett. 2021 | F. Macchioni | V. Rotoliani | N. Granieri |
| A | Emissione | Giugno 2021 | F. Macchioni | V. Rotoliani | N. Granieri |