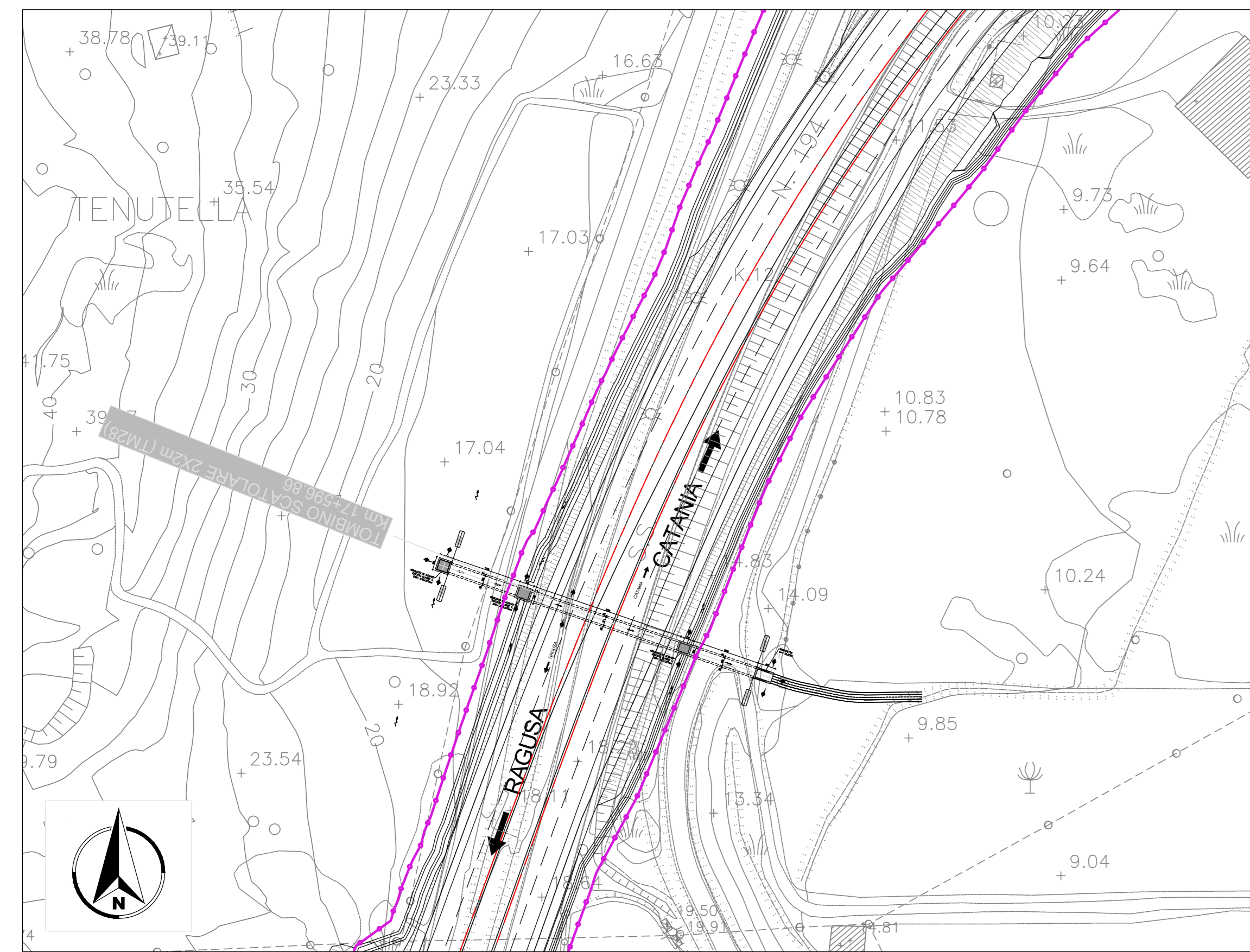
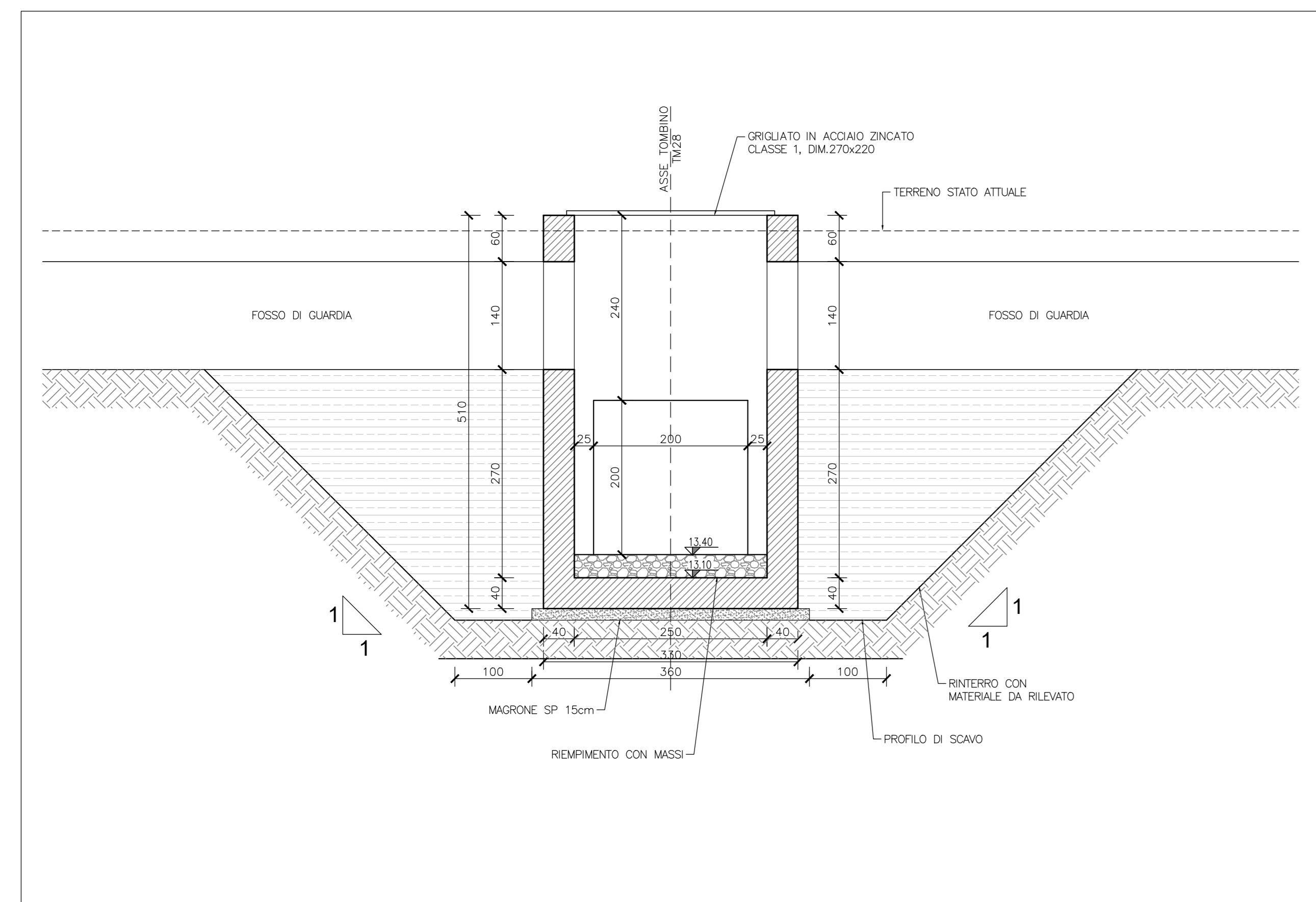


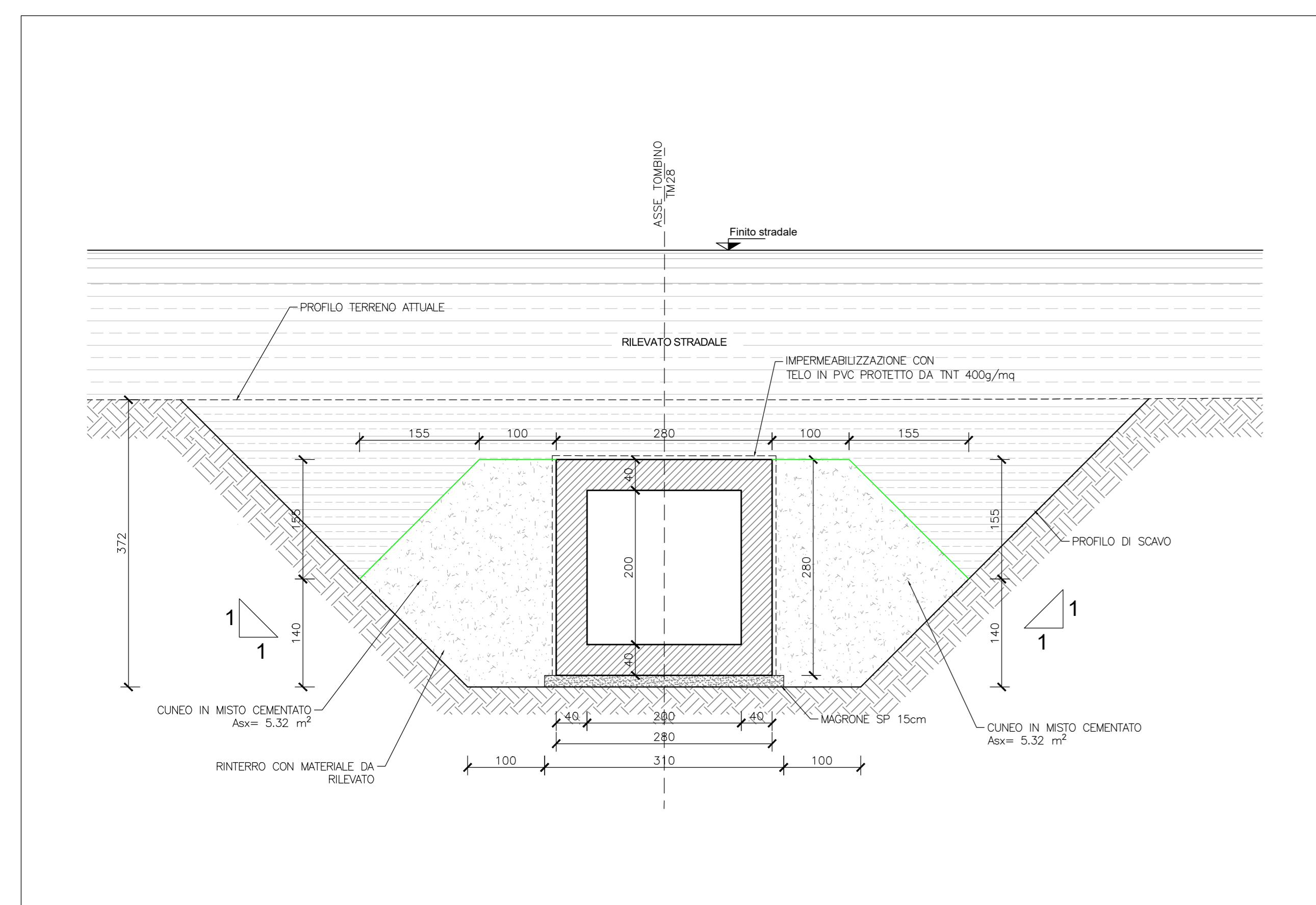
PLANIMETRIA DI PROGETTO
SCALA 1:1000



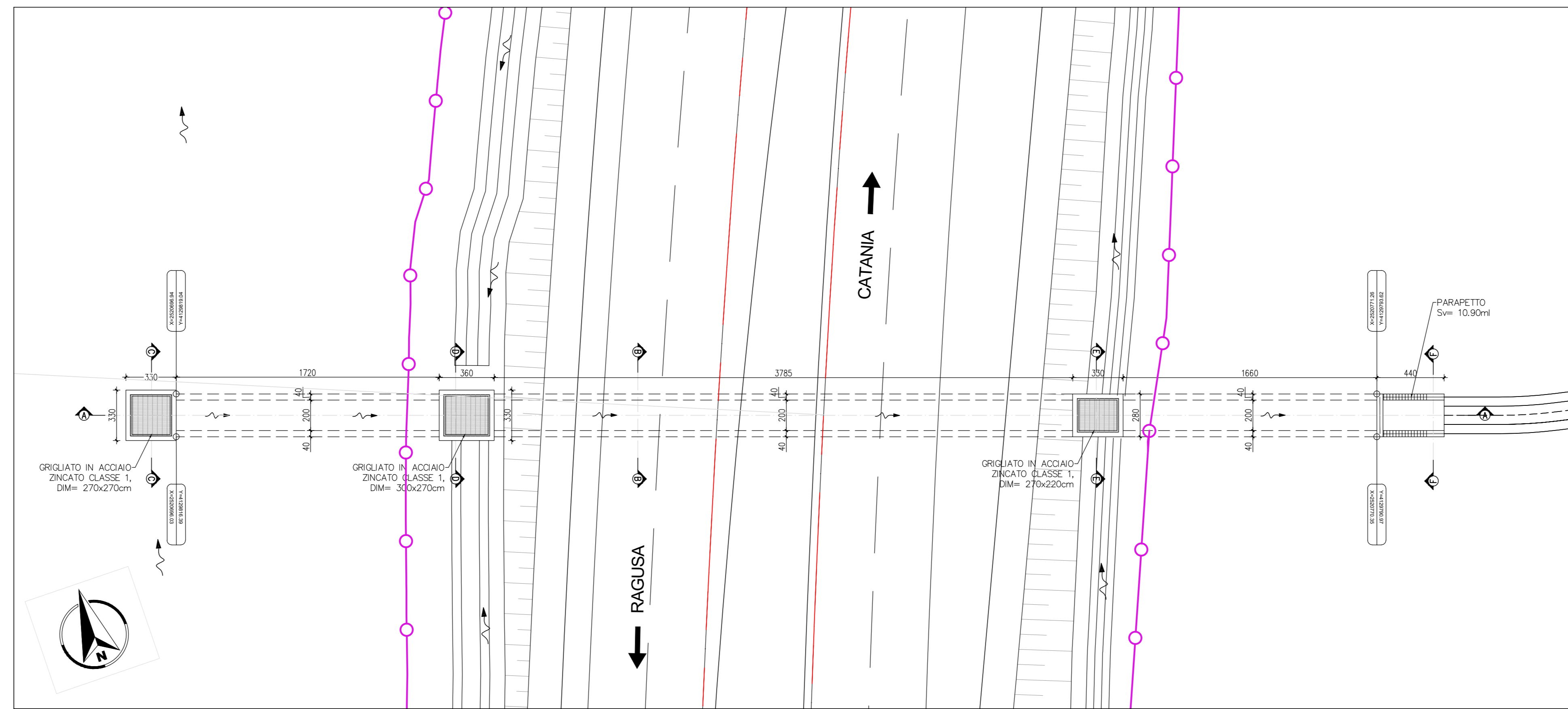
SEZIONE C-C
SCALA 1:50



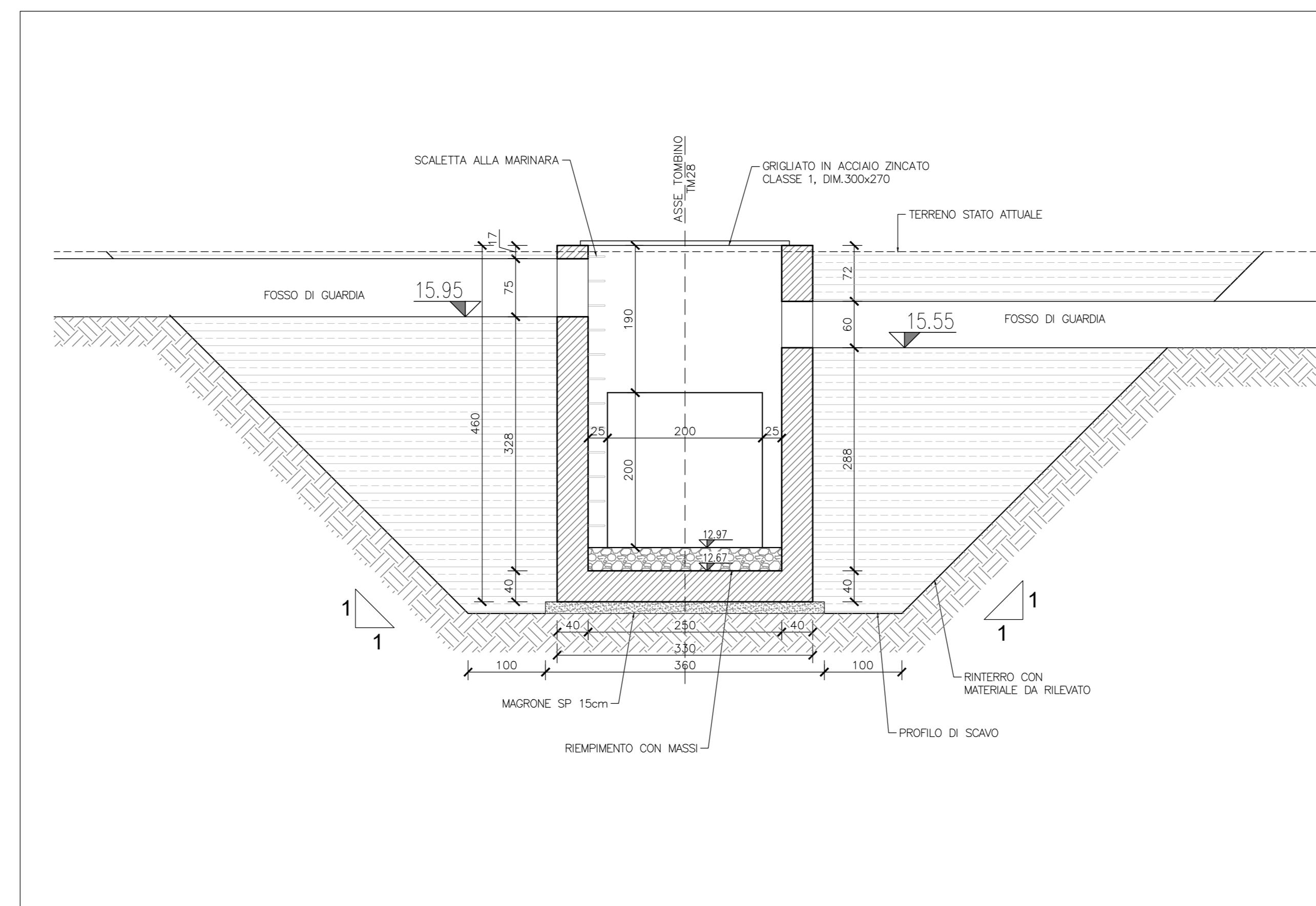
SEZIONE B-B
SCALA 1:50



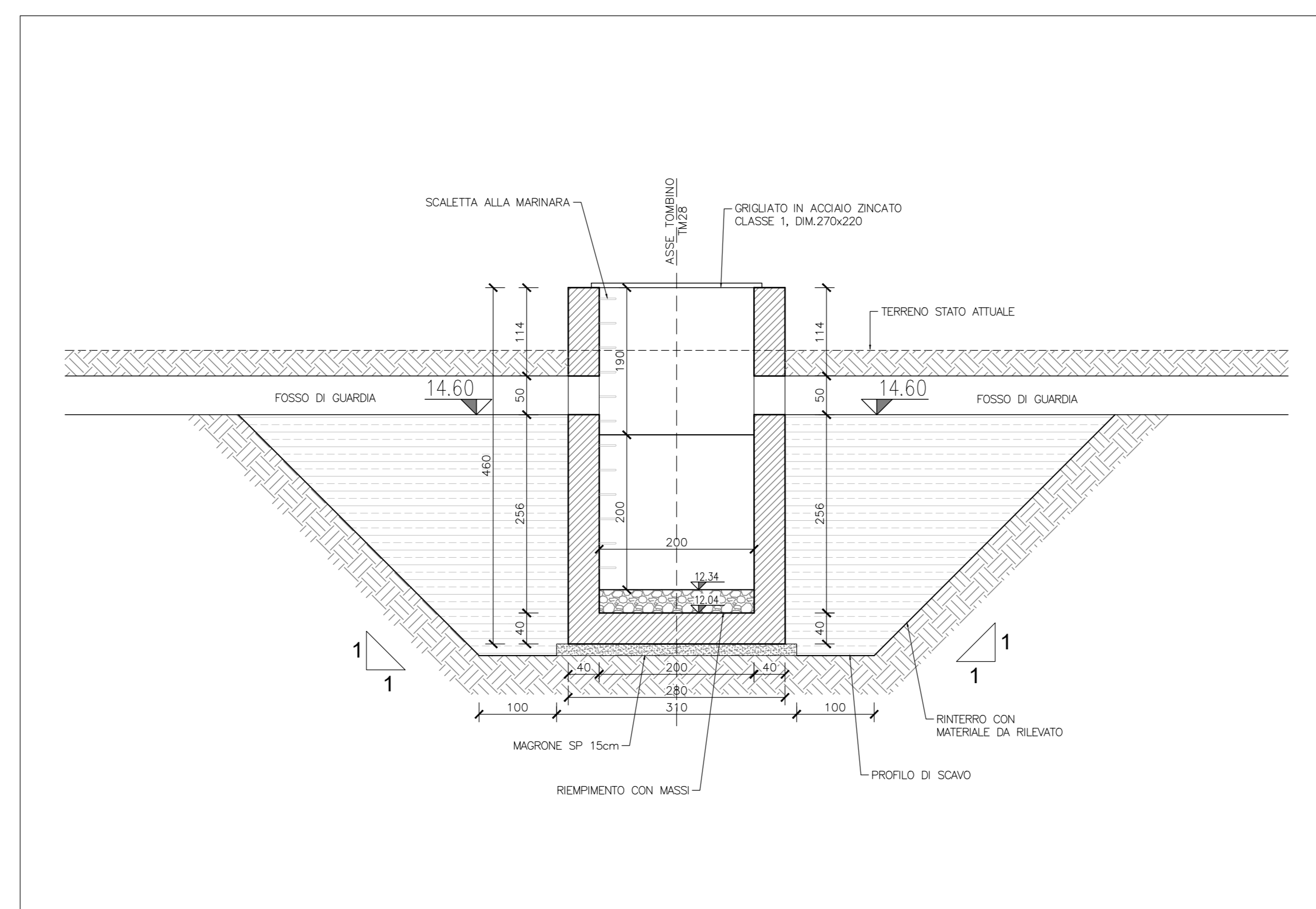
PLANIMETRIA
SCALA 1:200



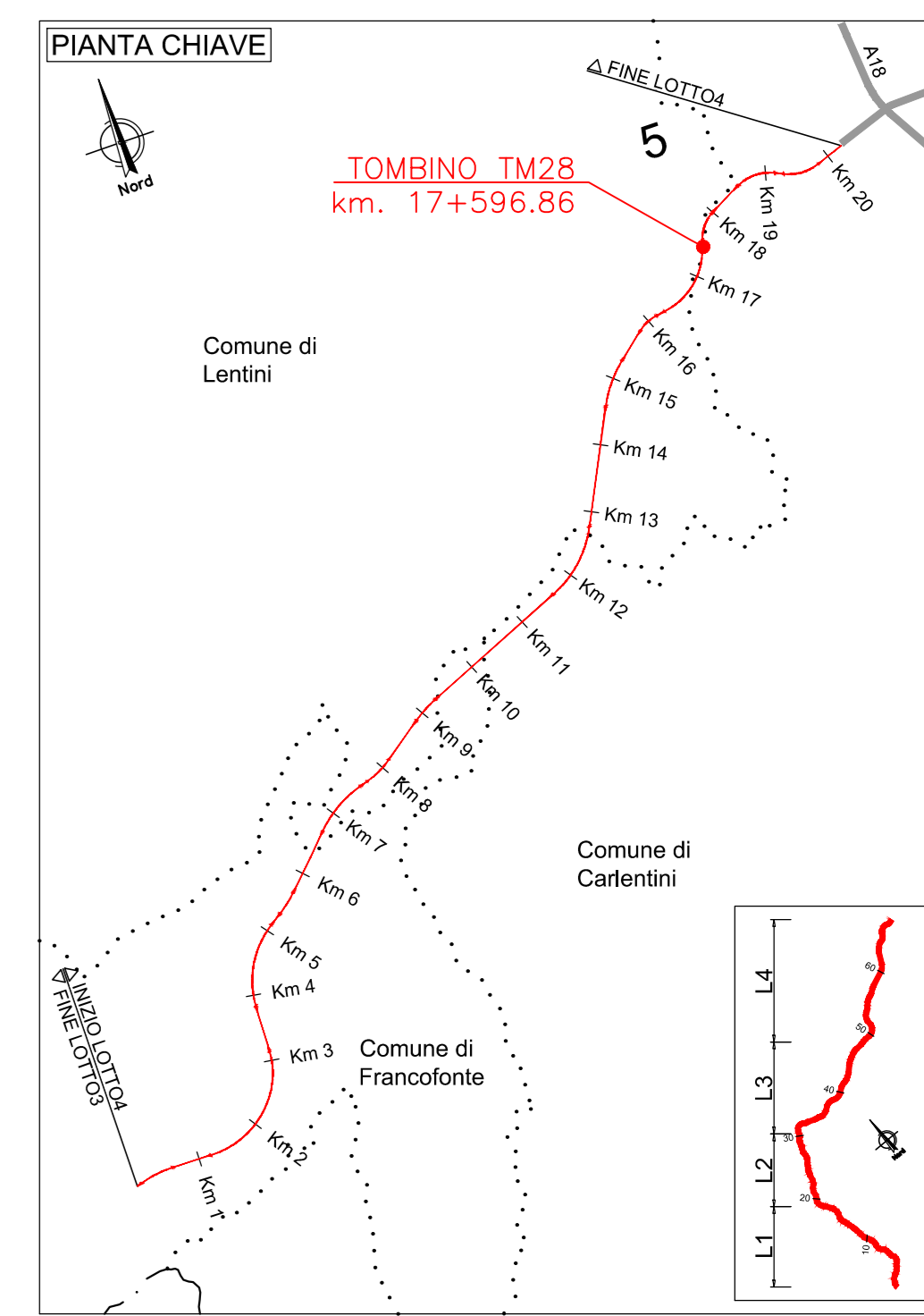
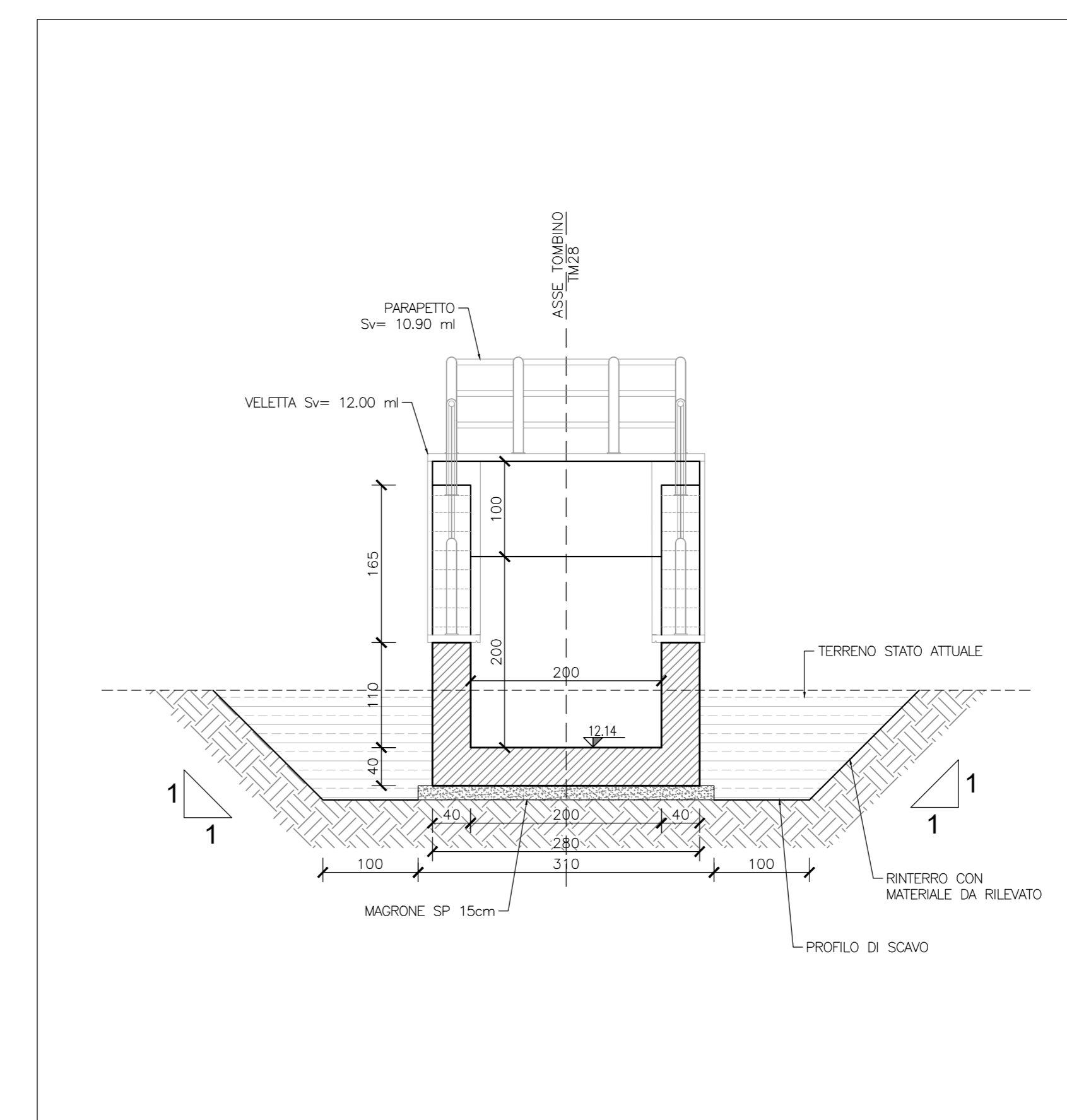
SEZIONE D-D
SCALA 1:50



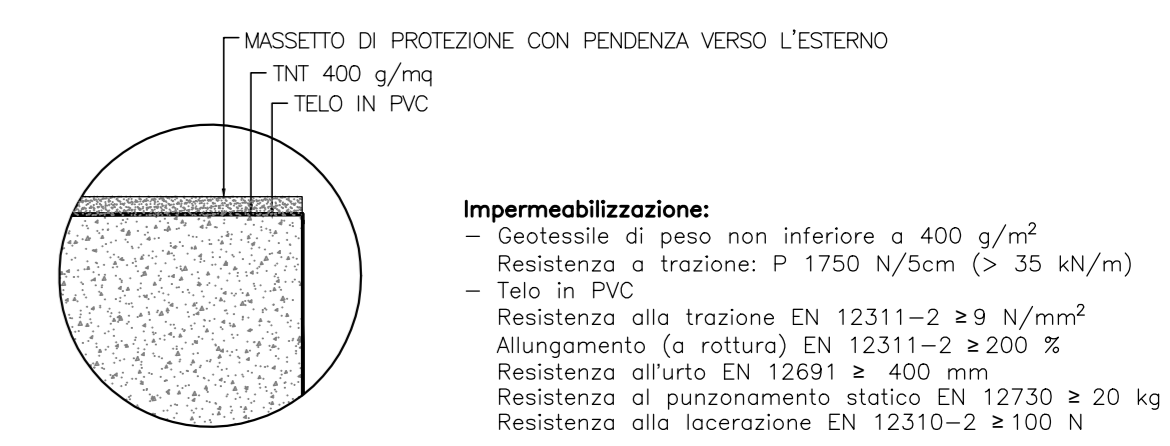
SEZIONE E-E
SCALA 1:50



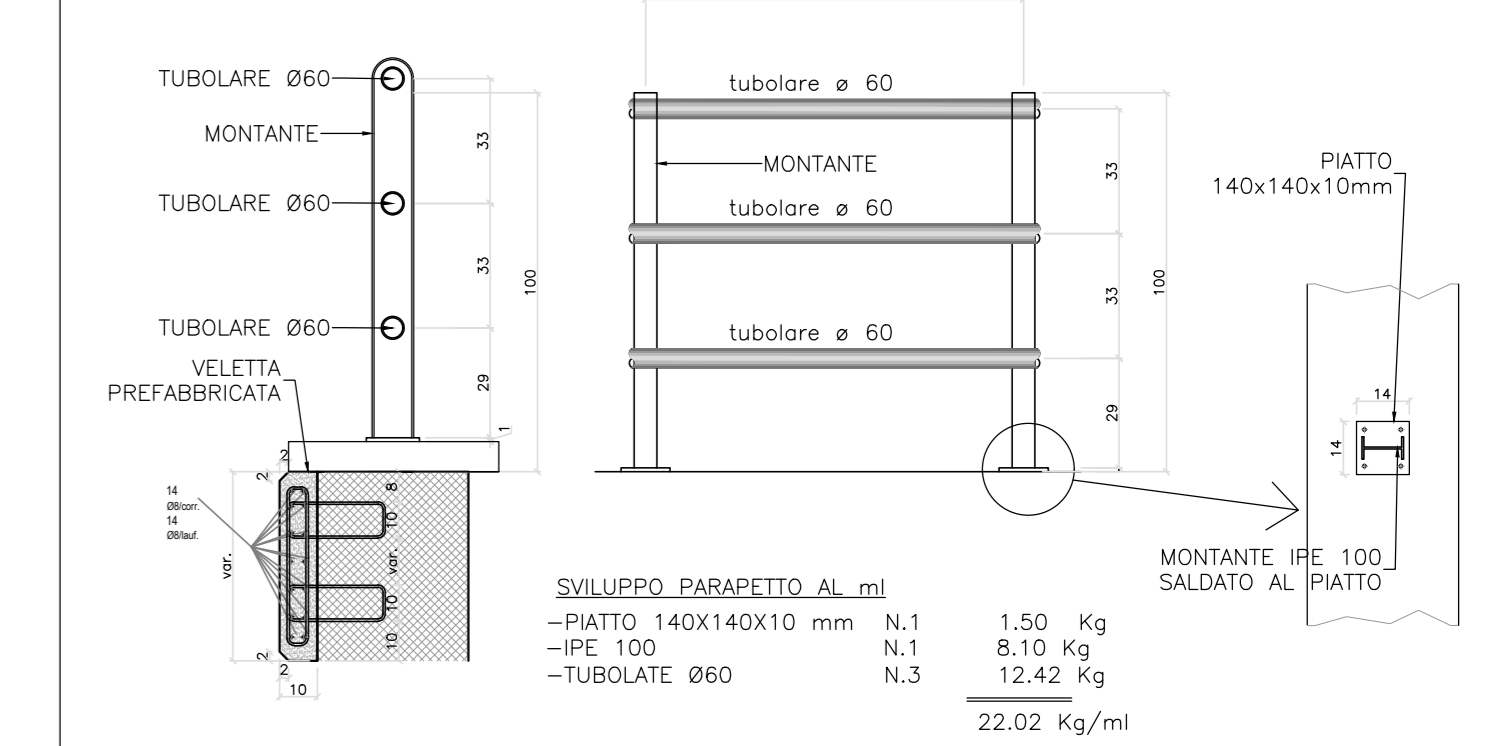
SEZIONE F-F
SCALA 1:50



DETTAGLIO IMPERMEABILIZZAZIONE
SCALA 1:20



PARTICOLARE PARAPETTO
SCALA 1:20



sanas
GRUPPO FS ITALIANE

Direzione Progettazione e Realizzazione Lavori

ITINERARIO RAGUSA-CATANIA
Collegamento viario compreso tra lo Svincolo della S.S. 514 "di Chiaramonte" con la S.S. 115 e lo Svincolo della S.S. 194 "Ragusana"
LOTTO 4 - Dallo svincolo n. 8 "Francofonte" (compreso) allo svincolo della "Ragusana" (escluso)

PROGETTO ESECUTIVO COD. **PA898**

PROGETTAZIONE: ATI SINTAGMA - GP INGEGNERIA - COOPROGETTI - GDG - ICARIA - OMNISERVICE

PROGETTISTA RESPONSABILE DELL'INTEGRAZIONE DELLE PRESTAZIONI SPECIFICAZIONE: Dott. Ing. Mando Granieri Ordine degli Ingegneri della Prov. di Perugia n° A331

IL GRUPPO DI PROGETTAZIONE: MANDATARIO: **Sintagma**

MANDANTI: **Consorzio della Provincia di Ragusa**

IL GEOLOGICO: Dott. Geol. Giorgio Cerpaghino Ordine dei Geologi della Regione Umbria n° 108

IL COORDINATORE PER LA SICUREZZA IN FASI DI PROGETTAZIONE: Dott. Ing. Filippo Farnocchia Ordine degli Ingegneri della Provincia di Perugia n° A1373

VISTO IL RESPONSABILE DEL PROCEDIMENTO: Dott. Ing. Luigi Mupo

OPERE D'ARTE MINORI
TOMBINO SCATOLARE 2X2 AL KM 17+597
Pianta, profili e sezioni - Tav 2 di 2

CODICE PROGETTO	NOVE FILE	REVISIONE	SCALA:
PROGETTO	LIV. MOD. N. MOD.		
LQ408Z	E 2101	T04TM28STRDIO2	C Varie
C	Revisione a seguito istruttoria ANAS	Settembre 2021	F. Mucchini V. Ruffolani A. Grandi
B	Revisione a seguito istruttoria Anas	Sett. 2021	F. Mucchini V. Ruffolani A. Grandi
A	Emissione	Giugno 2021	F. Mucchini V. Ruffolani A. Grandi
REV.	DESCRIZIONE	DATA	REDATTO VERIFICATO APPROVATO