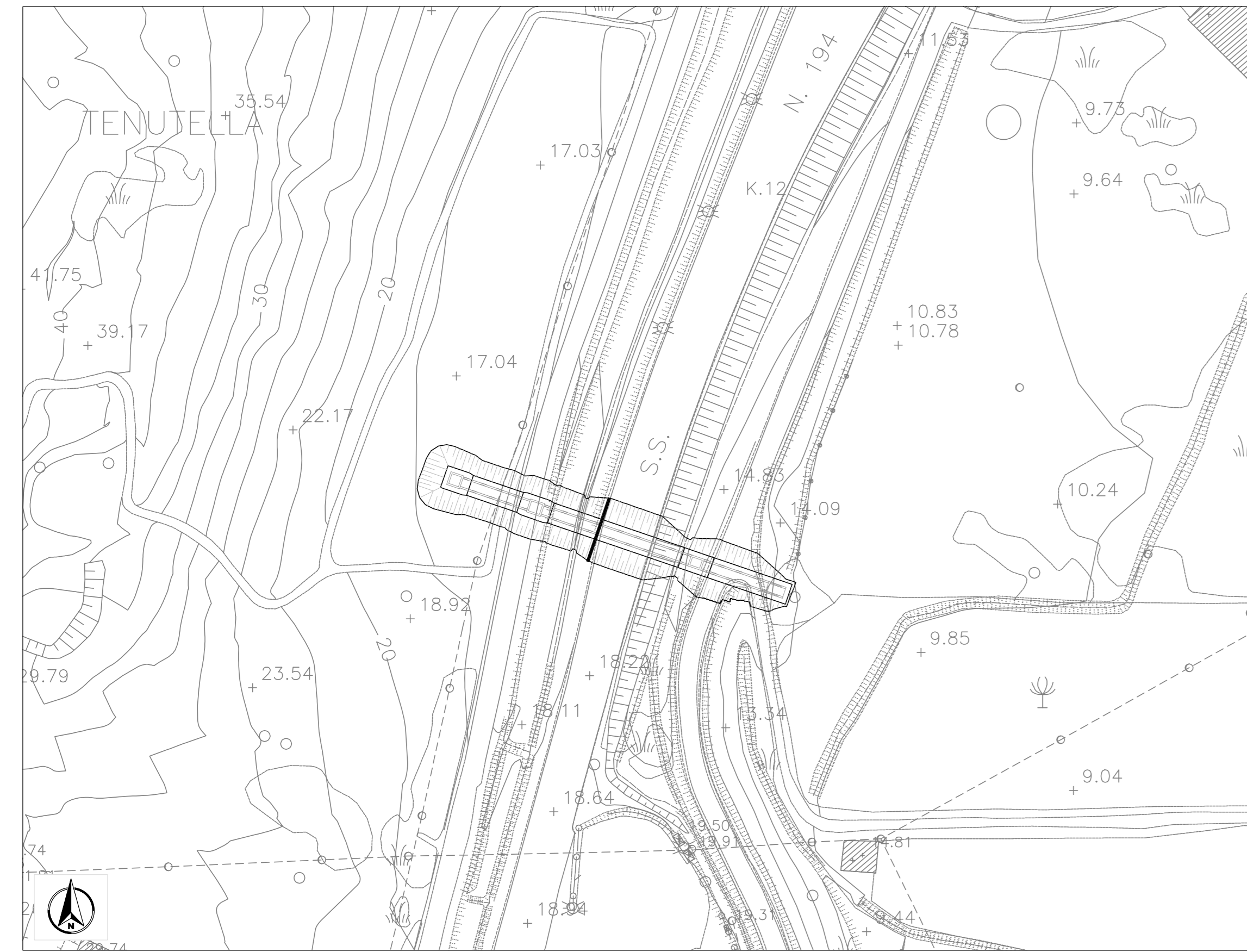
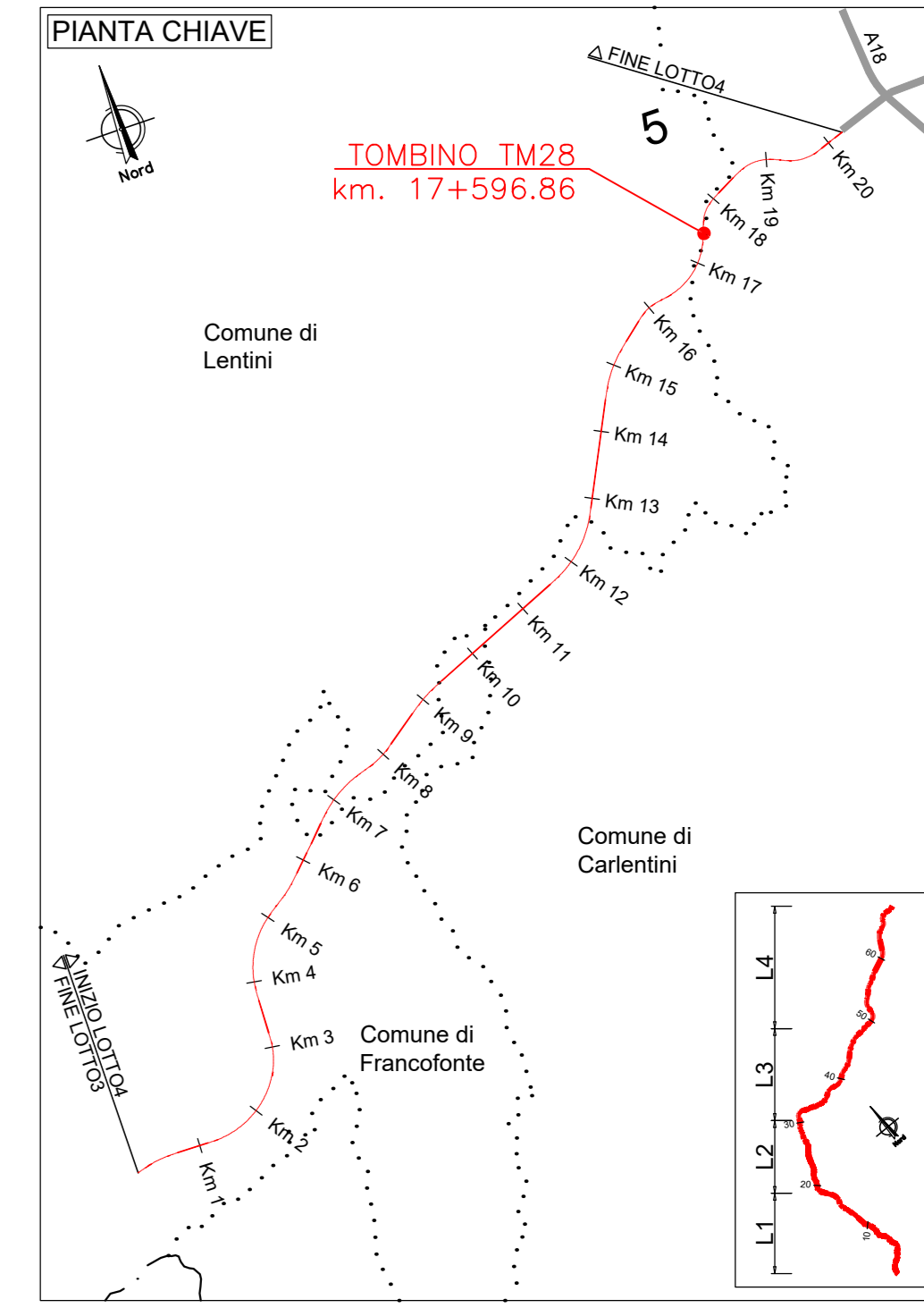
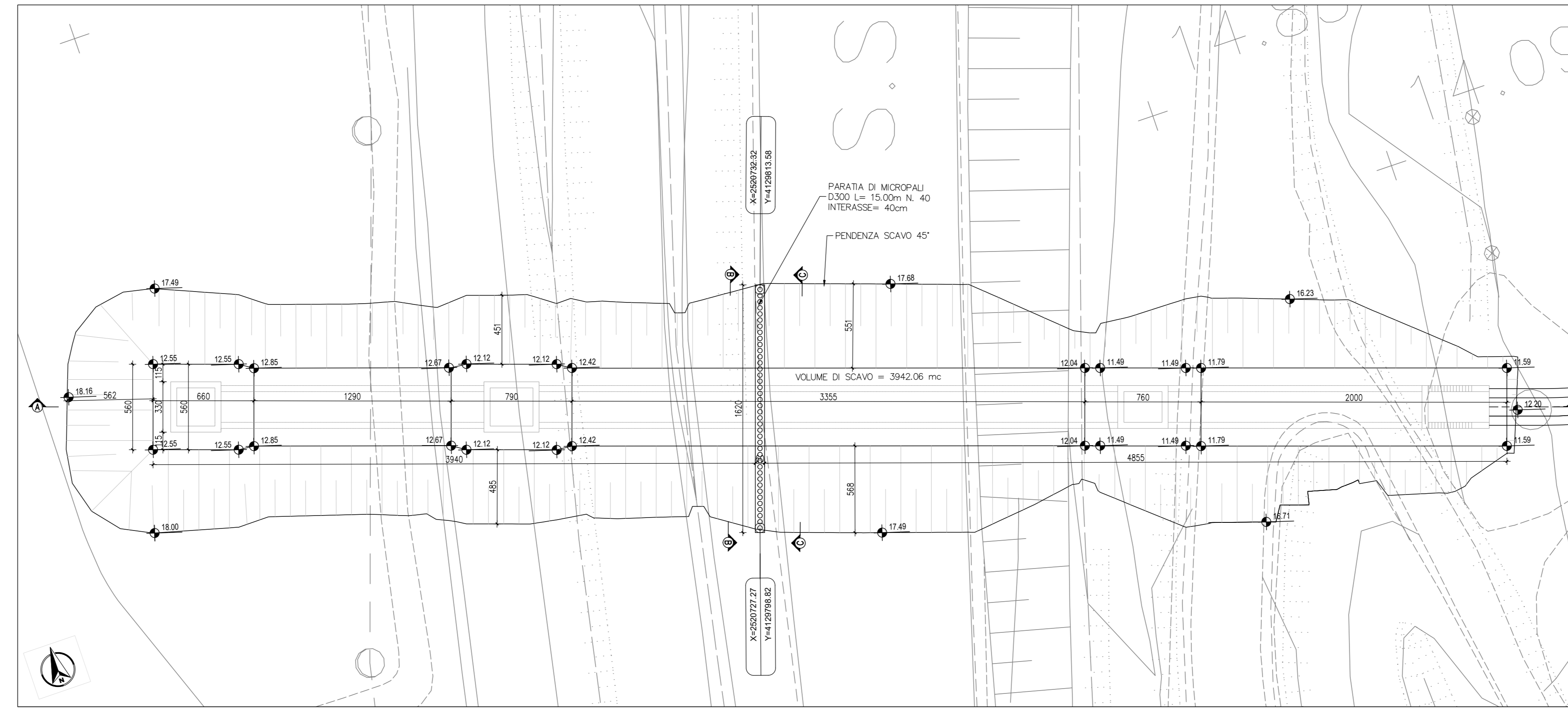


**PLANIMETRIA STATO ATTUALE**  
SCALA 1:1000



**PIANTA SCAVI**  
SCALA 1:200

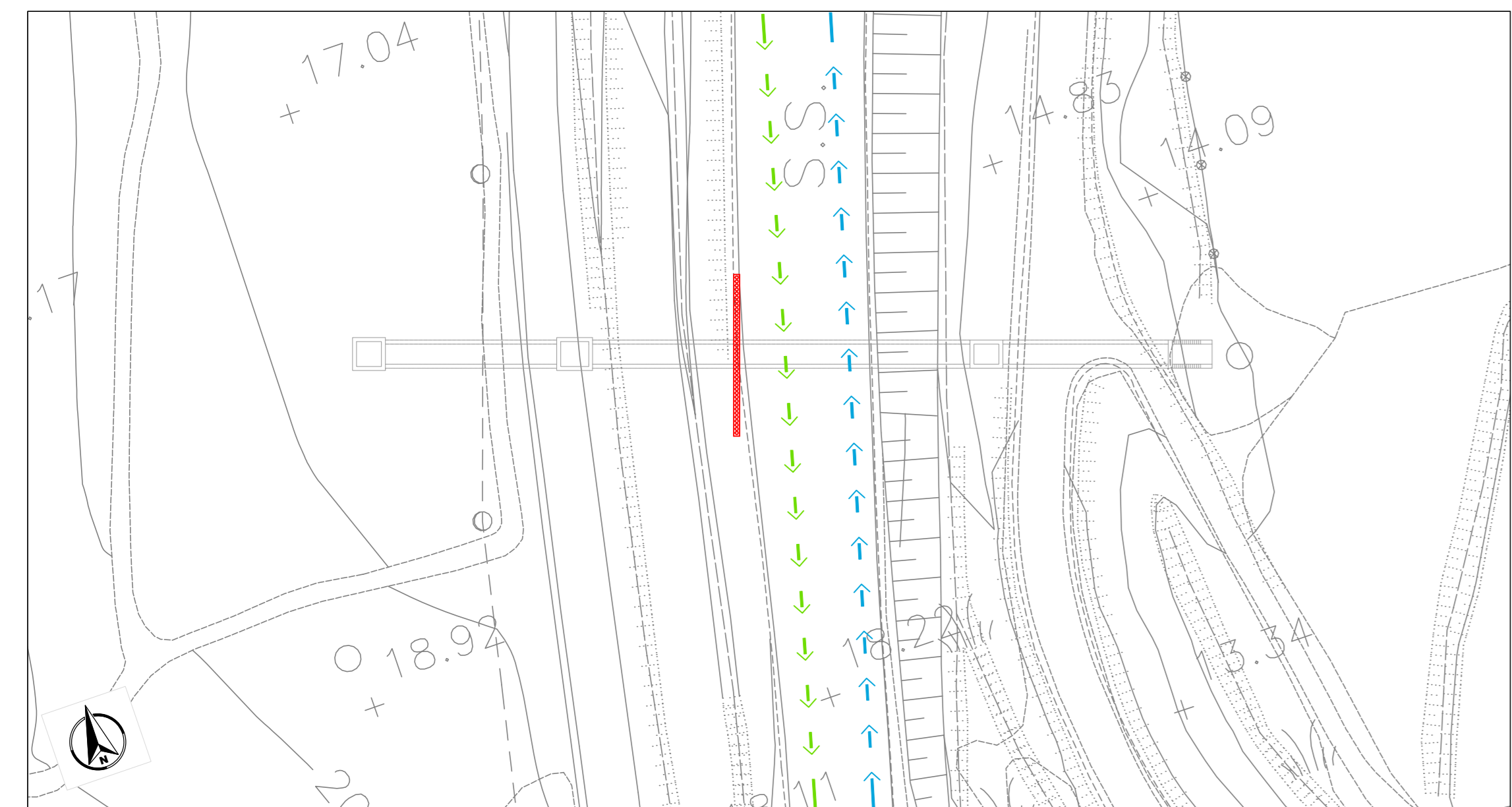


**LEGENDA:**  

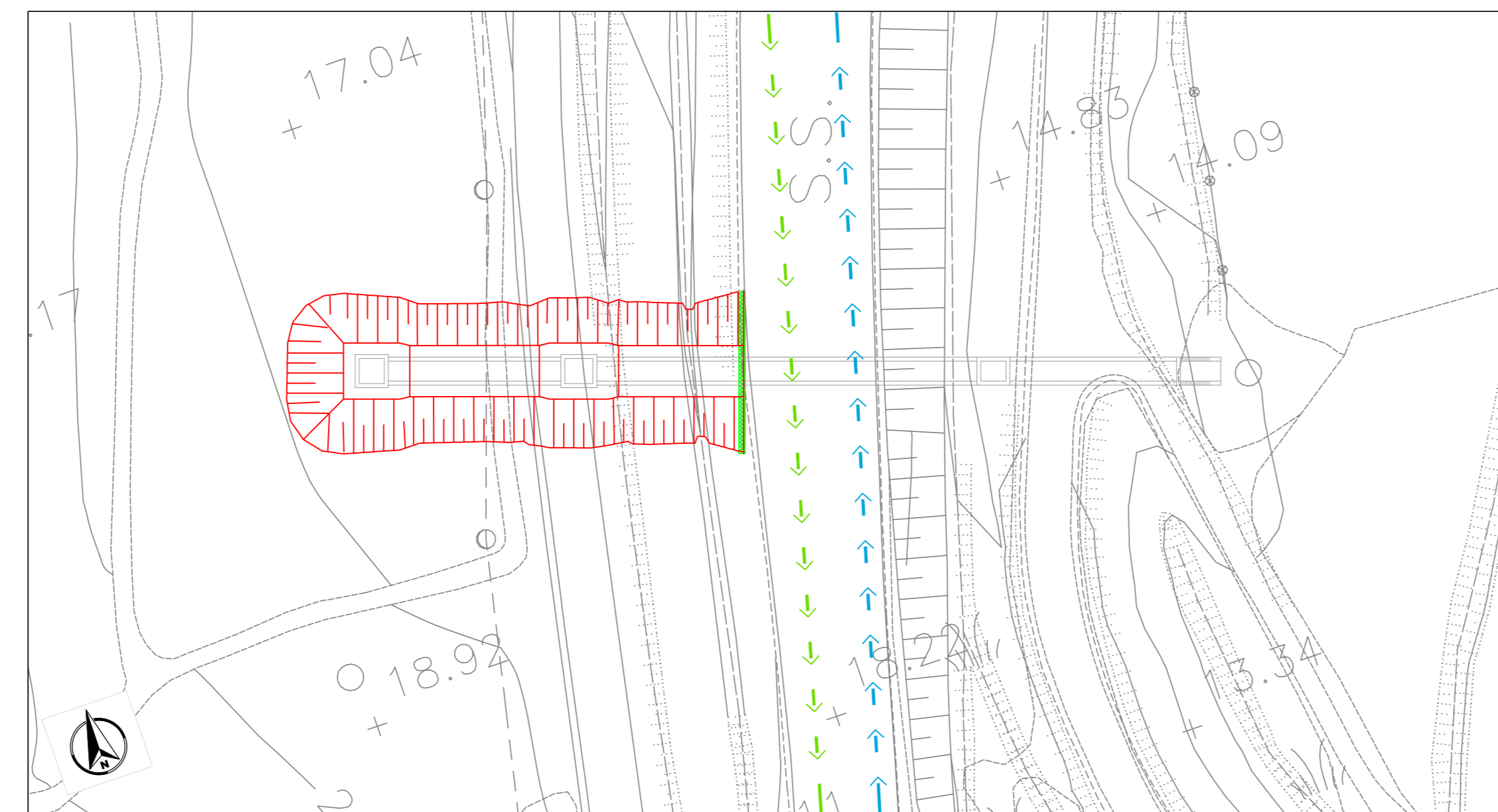
 → TRAFFICO IN ESERCIZIO DIR. CATANIA  
 → TRAFFICO IN ESERCIZIO DIR. RAGUSA  
 — IN FASE DI REALIZZAZIONE  
 — OPERE REALIZZATE

**FASI REALIZZATIVE**  
SCALA 1:500

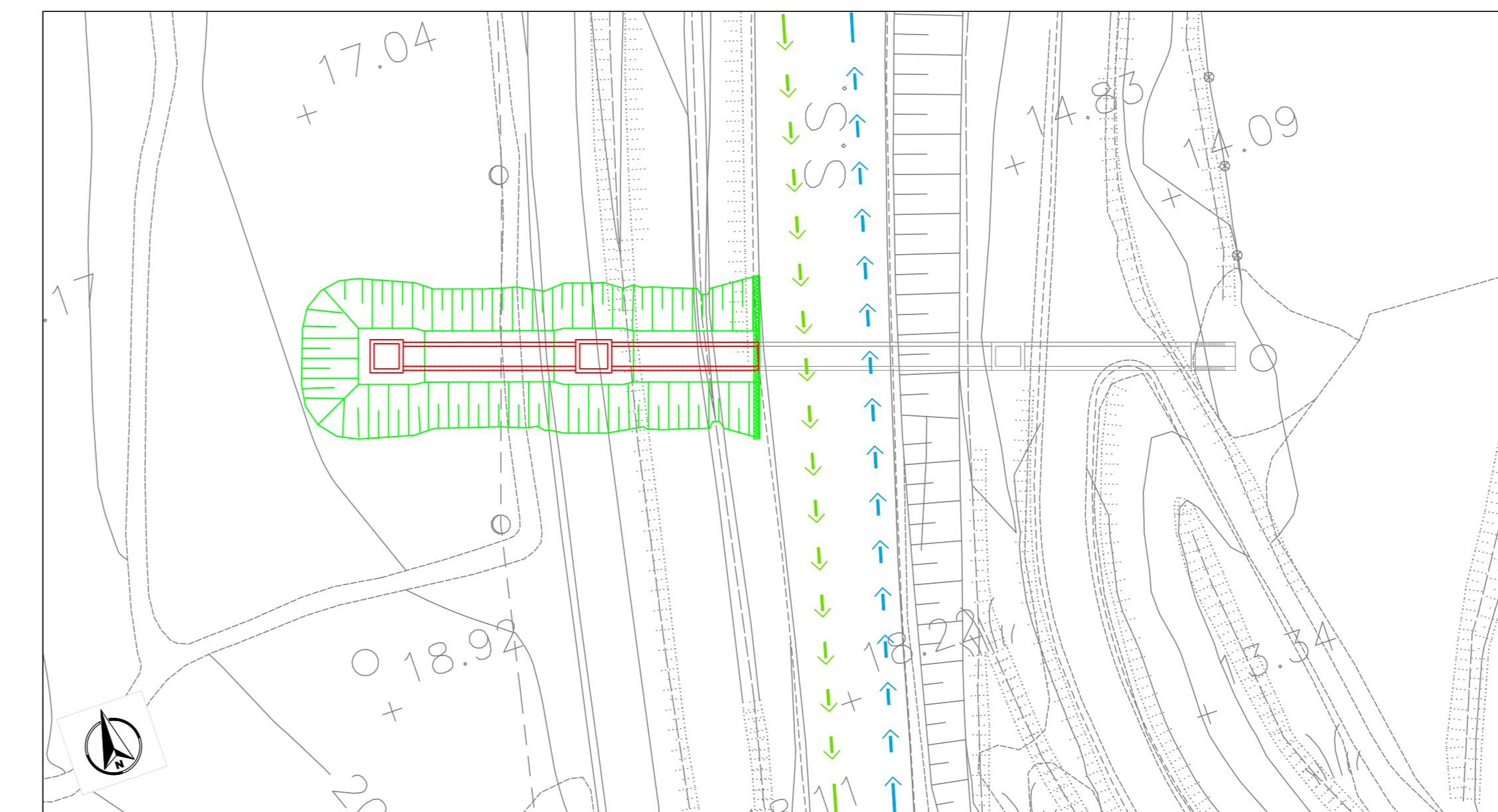
1 PRESCAVO E REALIZZAZIONE PARATA



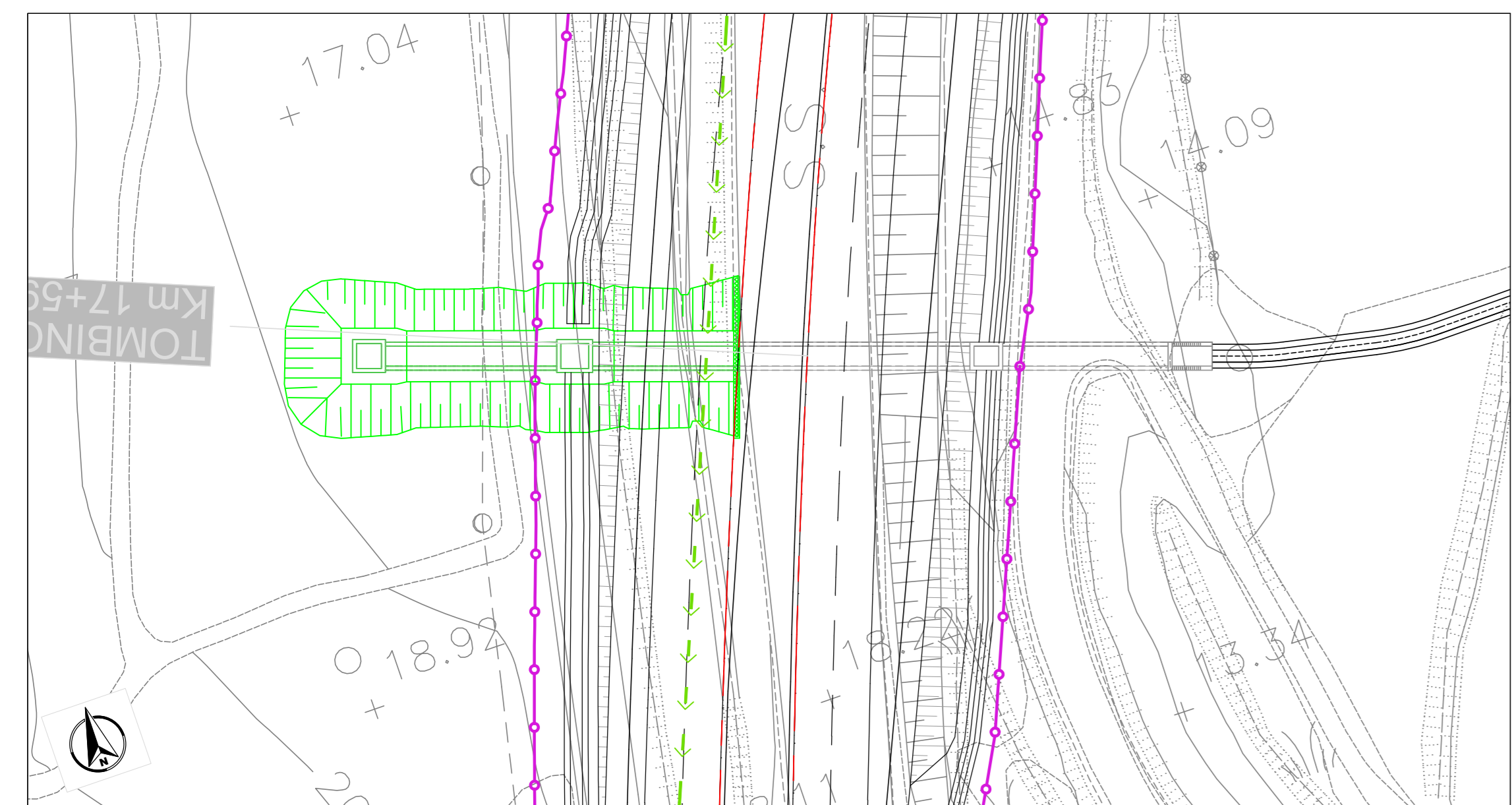
2 SCAVO 1° FASE



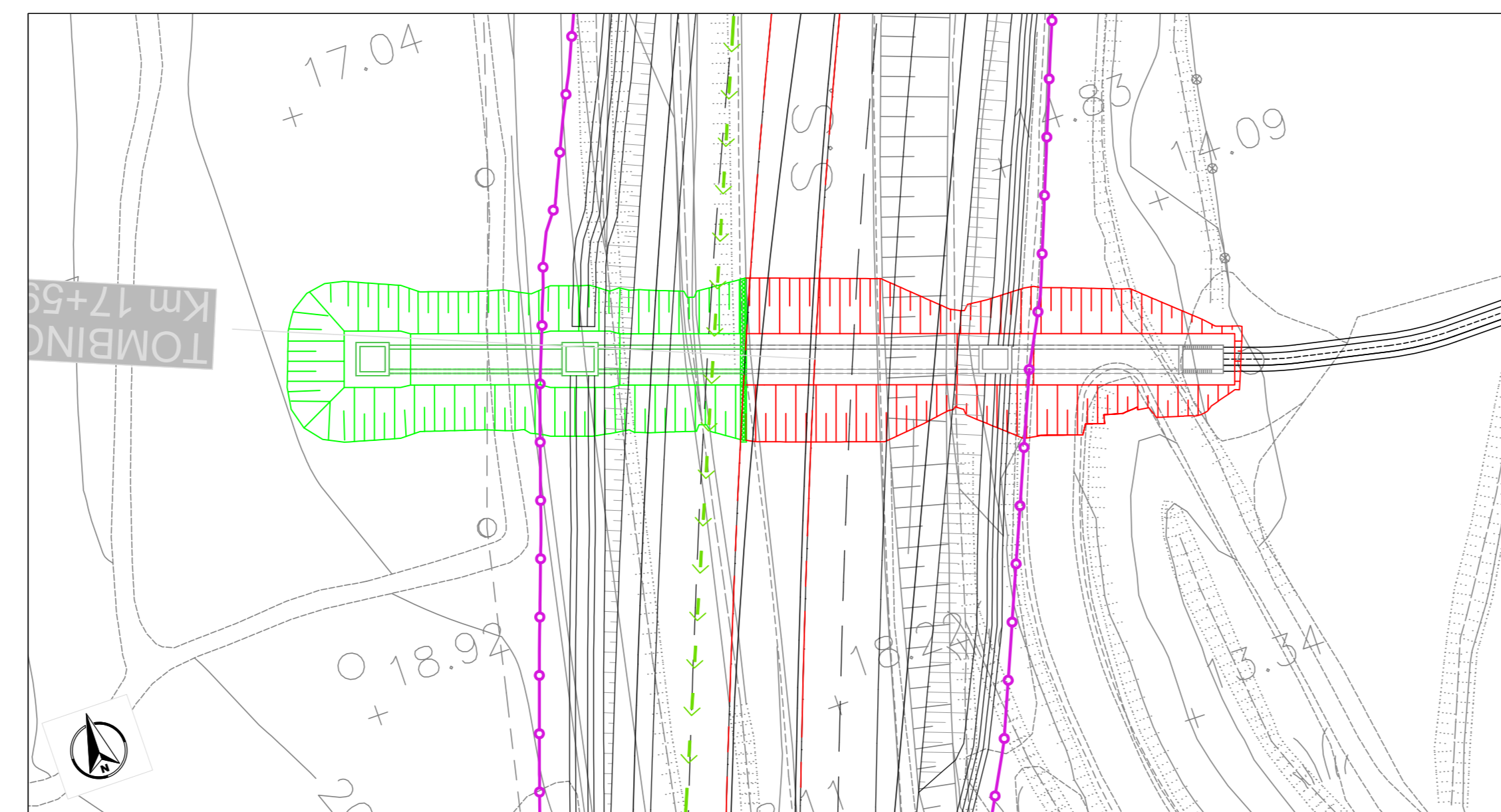
3 REALIZZAZIONE TOMBINO TM28 1° FASE  
4 RIENTRO



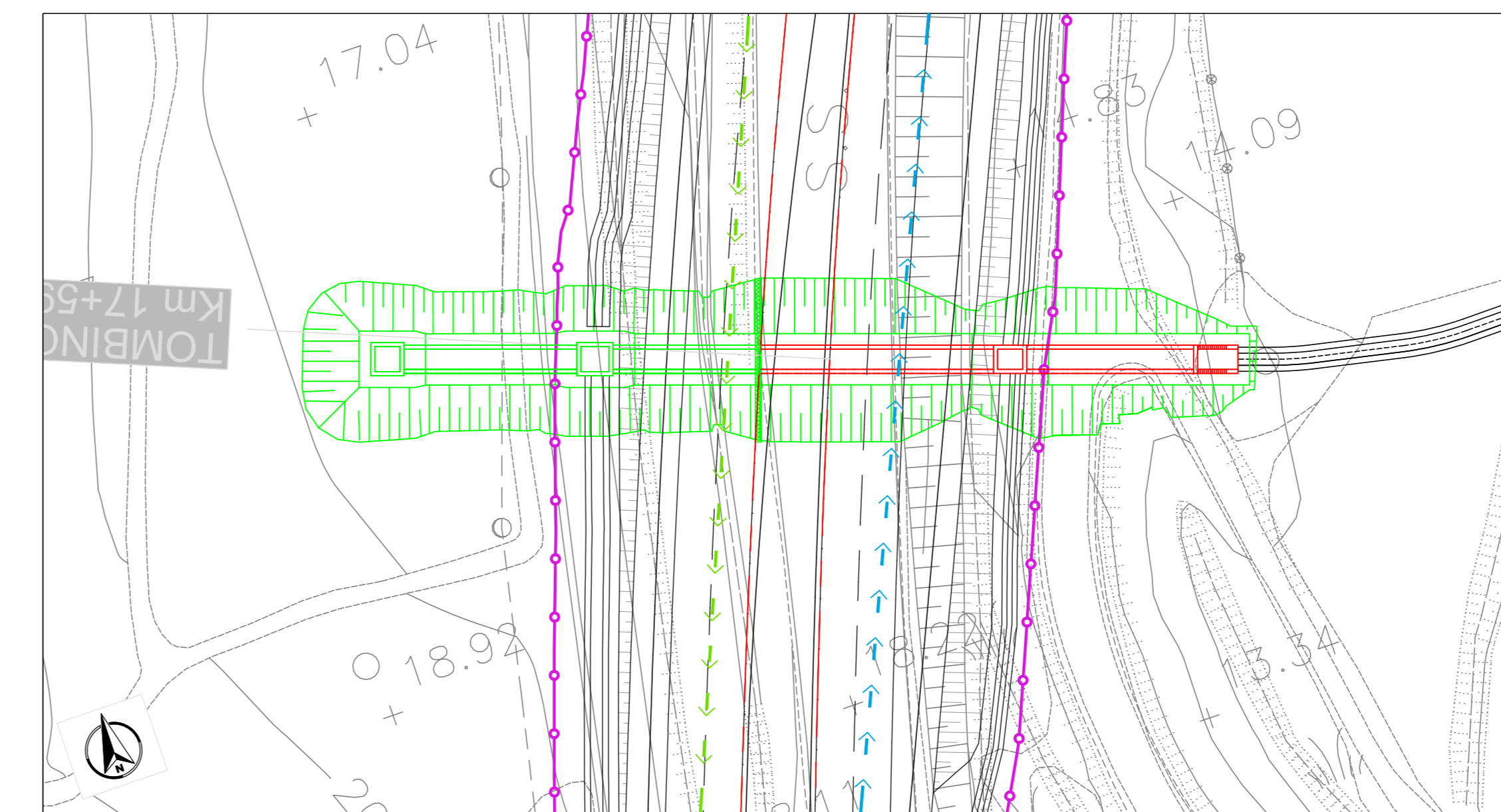
5 REALIZZAZIONE STRADA DI PROGETTO (CORSIA DIREZIONE RAGUSA)  
6 DEMOLIZIONE STRADA ESISTENTE



7 SCAVO 2° FASE



8 REALIZZAZIONE TOMBINO TM28 2° FASE  
9 RIENTRO  
10 COMPLETAMENTO STRADA DI PROGETTO



**Sanas**  
GRUPPO FS ITALIANE

**Direzione Progettazione e Realizzazione Lavori**

**ITINERARIO RAGUSA-CATANIA**  
Collegamento viario compreso tra lo Svincolo della S.S. 514 "di Chiaramonte" con la S.S. 115 e lo Svincolo della S.S. 194 "Ragusana"  
LOTTO 4 - Dallo svincolo n. 8 "Francofonte" (compreso) allo svincolo della "Ragusana" (escluso)

**PROGETTO ESECUTIVO** COD. **PA898**

PROGETTAZIONE: ATI SINTAGMA - GP INGEGNERIA - COOPROGETTI - GDG - ICARIA - OMNISERVICE

<p><b>PROGETTISTA RESPONSABILE DELL'INTEGRAZIONE DELLE PRESTAZIONI SPECIALISTICHE:</b>                  Dott. Ing. Nando Granieri                  Ordine degli Ingegneri della Prov. di Perugia n° A351</p> <p><b>IL GRUPPO DI PROGETTAZIONE:</b>  <b>MANDATARI:</b>                  Dott. Ing. G. Guarnieri                  Dott. Ing. A. Sgarbi                  Dott. Ing. M. Marretti                  Dott. Ing. E. A. E. Di...                  Dott. Ing. F. Pini                  Dott. Ing. D. Caracciolo                  Dott. Ing. S. Scavone                  Dott. Ing. F. Mariani</p> <p><b>IL COORDINATORE PER LA SICUREZZA IN FASI DI PROGETTAZIONE:</b>                  Dott. Ing. Filippo Pambianco                  Ordine degli Ingegneri della Provincia di Perugia n° A1373</p> <p><b>VISTO IL RESPONSABILE DEL PROCEDIMENTO</b>                  Dott. Ing. Luigi Mupo</p>	<p><b>MANDATARI:</b>                  Dott. Ing. G. Guarnieri                  Dott. Ing. A. Sgarbi                  Dott. Ing. M. Marretti                  Dott. Ing. E. A. E. Di...                  Dott. Ing. F. Pini                  Dott. Ing. D. Caracciolo                  Dott. Ing. S. Scavone                  Dott. Ing. F. Mariani</p> <p><b>IL RESPONSABILE DI PROGETTO:</b>                  Dott. Ing. V. Scavone                  Dott. Ing. P. Agnello</p>
--	---

**OPERE D'ARTE MINORI**  
**TOMBINO SCATOLARE 2X2 AL KM 17+597**  
Fasi esecutive, Pianta scavi e opere provvisoria - Tav. 1/2

CODICE PROGETTO	NOME FILE	REVISIONE	SCALA:
LCQ408Z E 2101	1047428287082104	A	Varie
PRODOTTO	CODICE ELAB.		
	T04TM28STRPE01		

A	Emissione	Giugno 2021	F. Alacchiari
REV.	DESCRIZIONE	DATA	REDATTO VERIFICATO APPROVATO