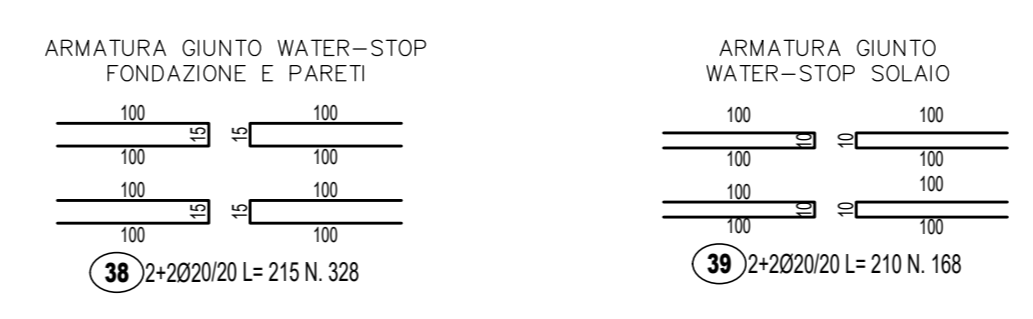
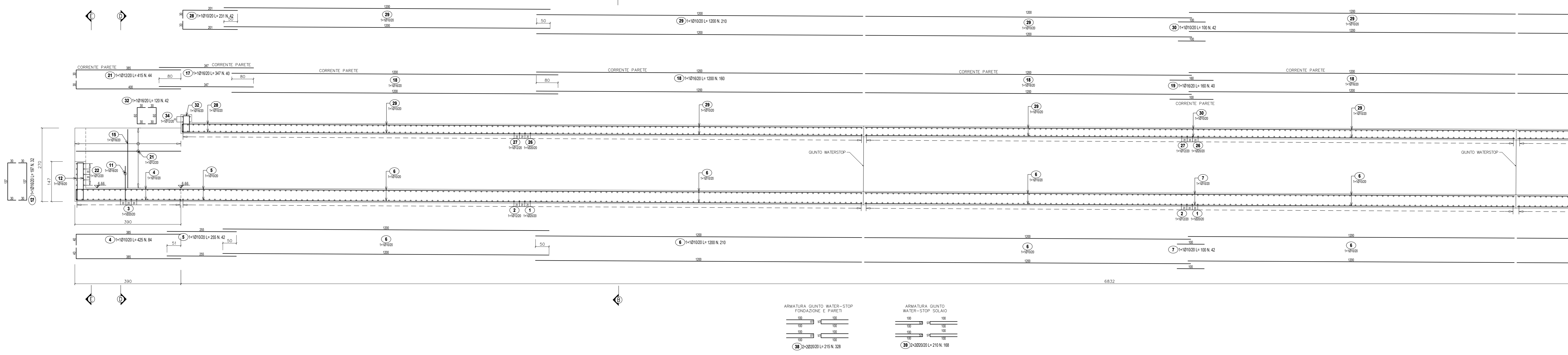
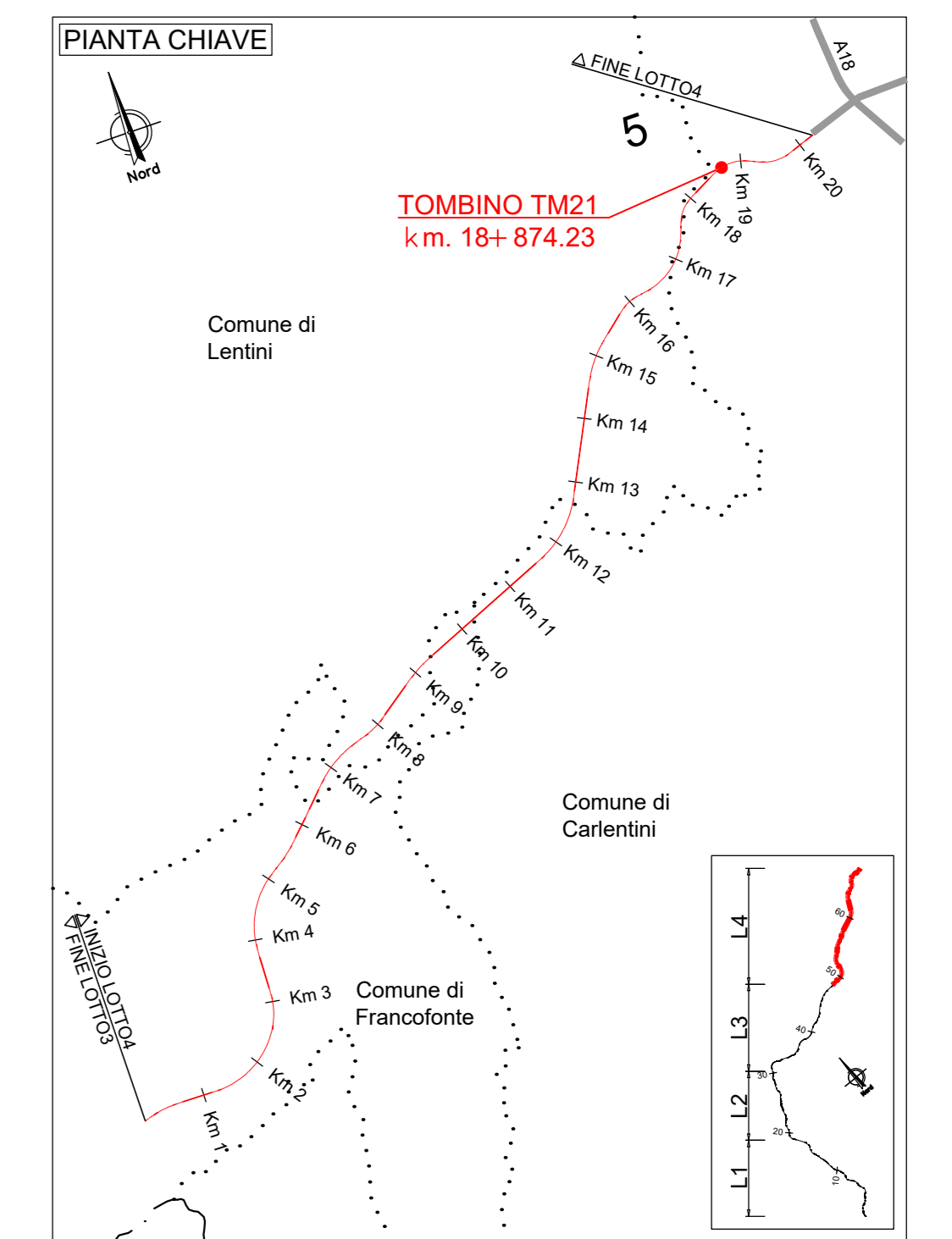
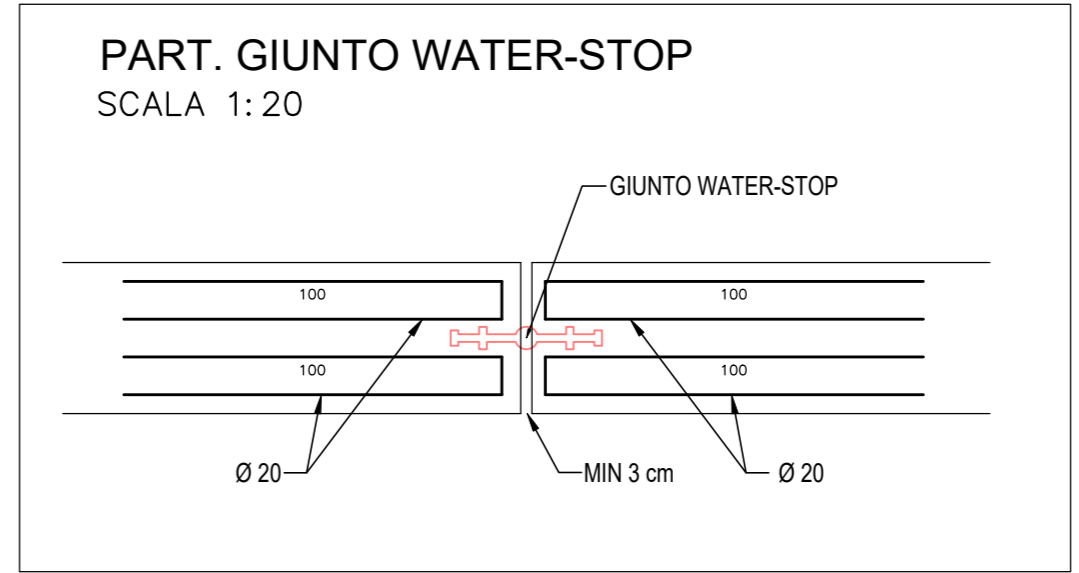
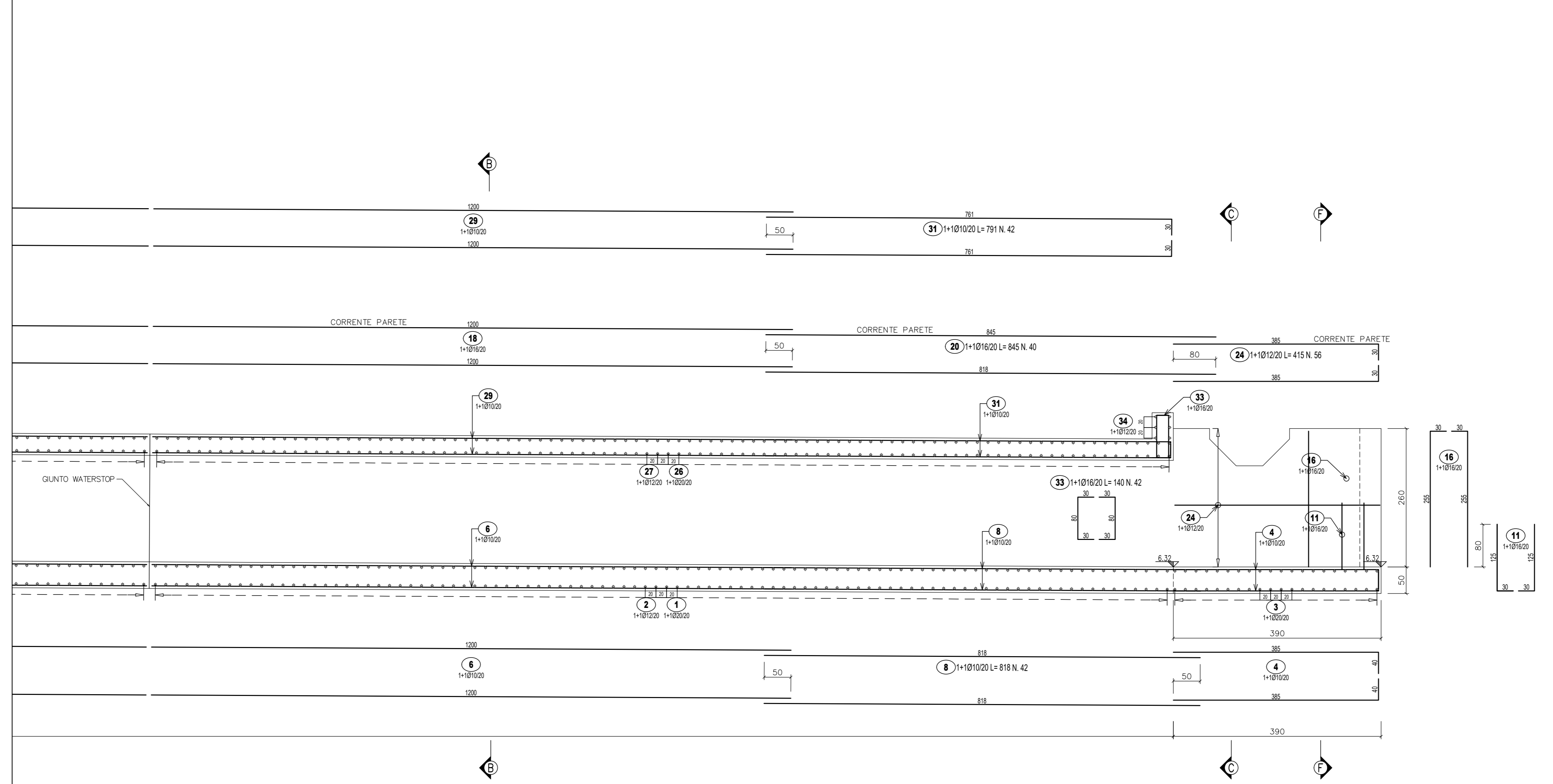


SEZIONE LONG. A-A
SCALA 1:50



Pos.	Dia Ø	Fem	Totale Fem	Lung (cm)	kg/m	Sagomatura	Tot. Kg
1	20	1+1	684	470	2.466	[Diagram]	7927.7
2	12	1+1	1368	140	0.888	[Diagram]	1700.7
3	20	1+1	80	670	2.466	[Diagram]	1321.8
4	10	1+1	84	425	0.617	[Diagram]	220.3
5	10	1+1	42	255	0.617	[Diagram]	66.1
6	10	1+1	210	1200	0.617	[Diagram]	1554.8
7	10	1+1	42	100	0.617	[Diagram]	25.9
8	10	1+1	42	818	0.617	[Diagram]	212.0
9	10	1+1	40	460	0.617	[Diagram]	113.5
10	20	1+1	1208	185	2.466	[Diagram]	5784.7
11	16	1+1	208	155	1.578	[Diagram]	508.7
12	16	1+1	32	197	1.578	[Diagram]	99.5
13	16	2	500	154	1.578	[Diagram]	1215.1
TOTALE PESO Kg							20750.8

Pos.	Dia Ø	Fem	Totale Fem	Lung (cm)	kg/m	Sagomatura	Tot. Kg
14	20	1+1	1208	275	2.466	[Diagram]	8588.9
15	16	1+1	104	245	1.578	[Diagram]	402.1
16	16	1+1	104	285	1.578	[Diagram]	487.7
17	16	1+1	40	347	1.578	[Diagram]	219.0
18	16	1+1	160	1200	1.578	[Diagram]	3029.8
19	16	1+1	40	160	1.578	[Diagram]	101.0
20	16	1+1	40	845	1.578	[Diagram]	533.4
21	12	1+1	44	415	0.888	[Diagram]	162.1
22	12	1+1	10	650	0.888	[Diagram]	57.7
23	12	1+1	24	200	0.888	[Diagram]	42.6
24	12	1+1	56	415	0.888	[Diagram]	206.4
25	12	1+1	56	200	0.888	[Diagram]	99.5
26	20	1+1	684	450	2.466	[Diagram]	7590.3
27	12	1+1	1368	130	0.888	[Diagram]	1579.2
28	10	1+1	42	231	0.617	[Diagram]	59.9
29	10	1+1	210	1200	0.617	[Diagram]	1554.8
30	10	1+1	42	100	0.617	[Diagram]	25.9
31	10	1+1	42	791	0.617	[Diagram]	205.0
32	16	1+1	42	120	1.578	[Diagram]	79.5
33	16	1+1	42	140	1.578	[Diagram]	92.8
34	12	1+1	10	450	0.888	[Diagram]	40.0
35	16	2	410	154	1.578	[Diagram]	966.3
36	8	9	2430	54	0.394	[Diagram]	517.0
37	8	9	540	44	0.394	[Diagram]	93.6
38	20	2+2	328	215	2.466	[Diagram]	1739.0
39	20	2+2	168	210	2.466	[Diagram]	870.0
TOTALE PESO Kg							29063.6



sanas
GRUPPO FS ITALIANE

Direzione Progettazione e Realizzazione Lavori

ITINERARIO RAGUSA-CATANIA
Collegamento viario compreso tra lo Svincolo della S.S. 514 "di Chiaramonte" con la S.S. 115 e lo Svincolo della S.S. 194 "Ragusana"
LOTTO 4 - Dallo svincolo n. 8 "Francofonte" (compreso) allo svincolo della "Ragusana" (escluso)

PROGETTO ESECUTIVO COD. **PA898**

PROGETTISTA RESPONSABILE DELL'INTEGRAZIONE DELLE PRESTAZIONI SPECIALISTICHE:
Dot. Ing. Nando Granieri
Ordine degli Ingegneri della Prov. di Perugia n° A351

IL GRUPPO DI PROGETTAZIONE:
MANDATARIO:
#Sintagma
Dot. Ing. N. Granieri
Dot. Ing. F. Ruffini
Dot. Ing. A. Barattini
Dot. Ing. L. Bani

MANDANTI:
Dot. Ing. G. Guarnieri
Dot. Ing. A. Spagnoli
Dot. Ing. M. Marretti
Dot. Arch. E. A.E. Orsi
Dot. Arch. F. Orsi
Dot. Ing. P. Pini

IL GEOLOGO:
Dot. Geol. Giorgio Conquardini
Ordine dei Geologi della Regione Umbria n° 208

IL COORDINATORE PER LA SICUREZZA IN FASE DI PROGETTAZIONE:
Dot. Ing. Filippo Pambianco
Ordine degli Ingegneri della Provincia di Perugia n° A1373

VISTO IL RESPONSABILE DEL PROCEDIMENTO
Dot. Ing. Luigi Mupo

IL RESPONSABILE DEL PROCEDIMENTO:
Ing. **MA 178**
P. Agnelli

OPERE D'ARTE MINORI
TOMBINO SCATOLARE 3X2.5 AL KM 18+874
Armature - Tav. 1/2

CODICE PROGETTO	NUM. FILE	REVISIONE	SCALA:
PROGETTO LQ408Z E 2101	1047629578401/C		
CODICE ELEM.	T04TM29STRAR01	C	1:50

REV.	DESCRIZIONE	DATA	REDATTO	VERIFICATO	APPROVATO
C	Revisione a seguito di Rapporto di Verifica	Novembre 2021	F. Alacchiari	V. Ruffini	A. Granieri
B	Revisione a seguito Istruttoria Anas	Sett. 2021	F. Alacchiari	V. Ruffini	A. Granieri
A	Emissione	Giugno 2021	F. Alacchiari	V. Ruffini	A. Granieri