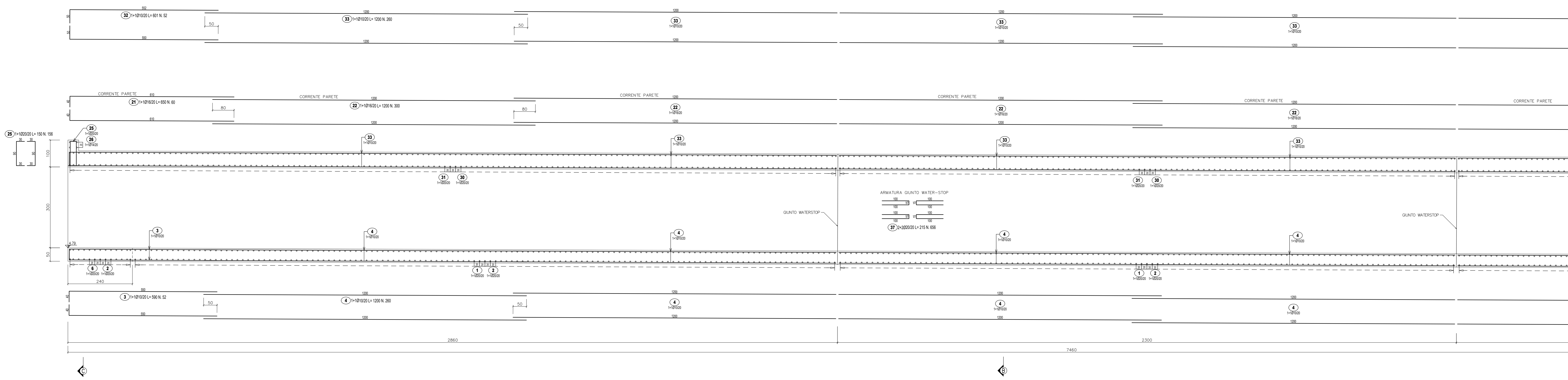


SEZIONE LONG. A-A
SCALA 1:50

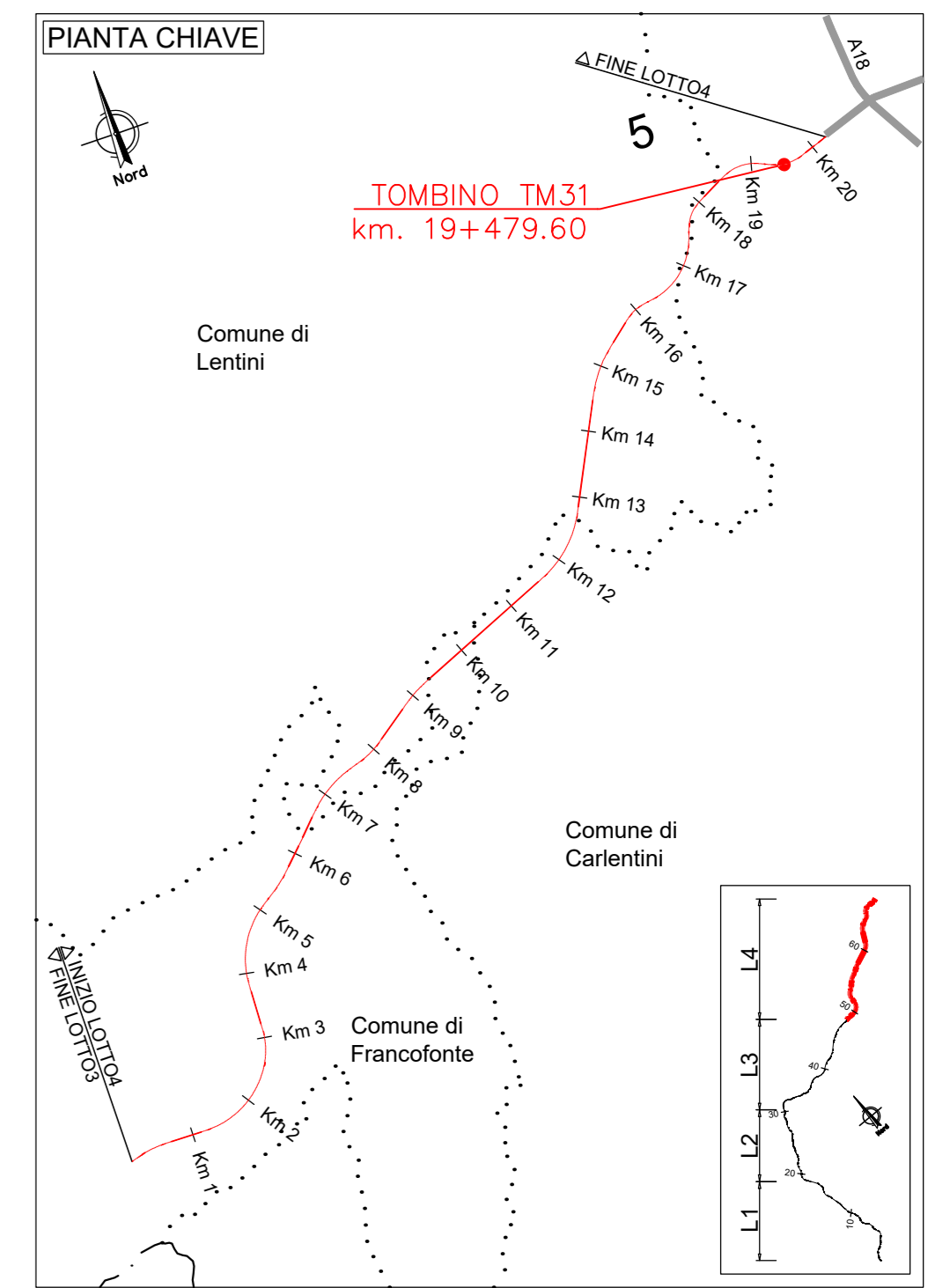
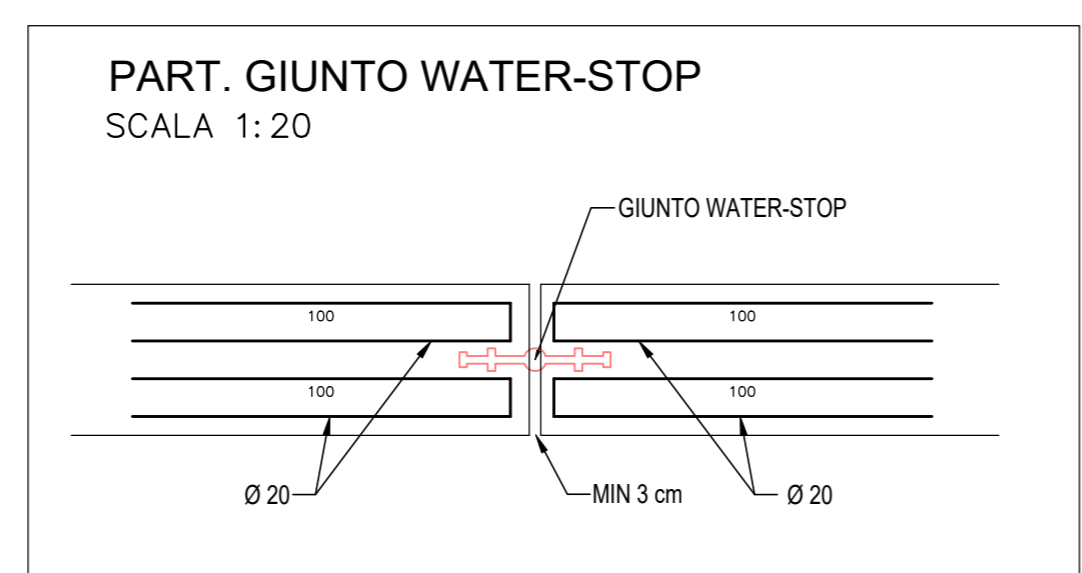
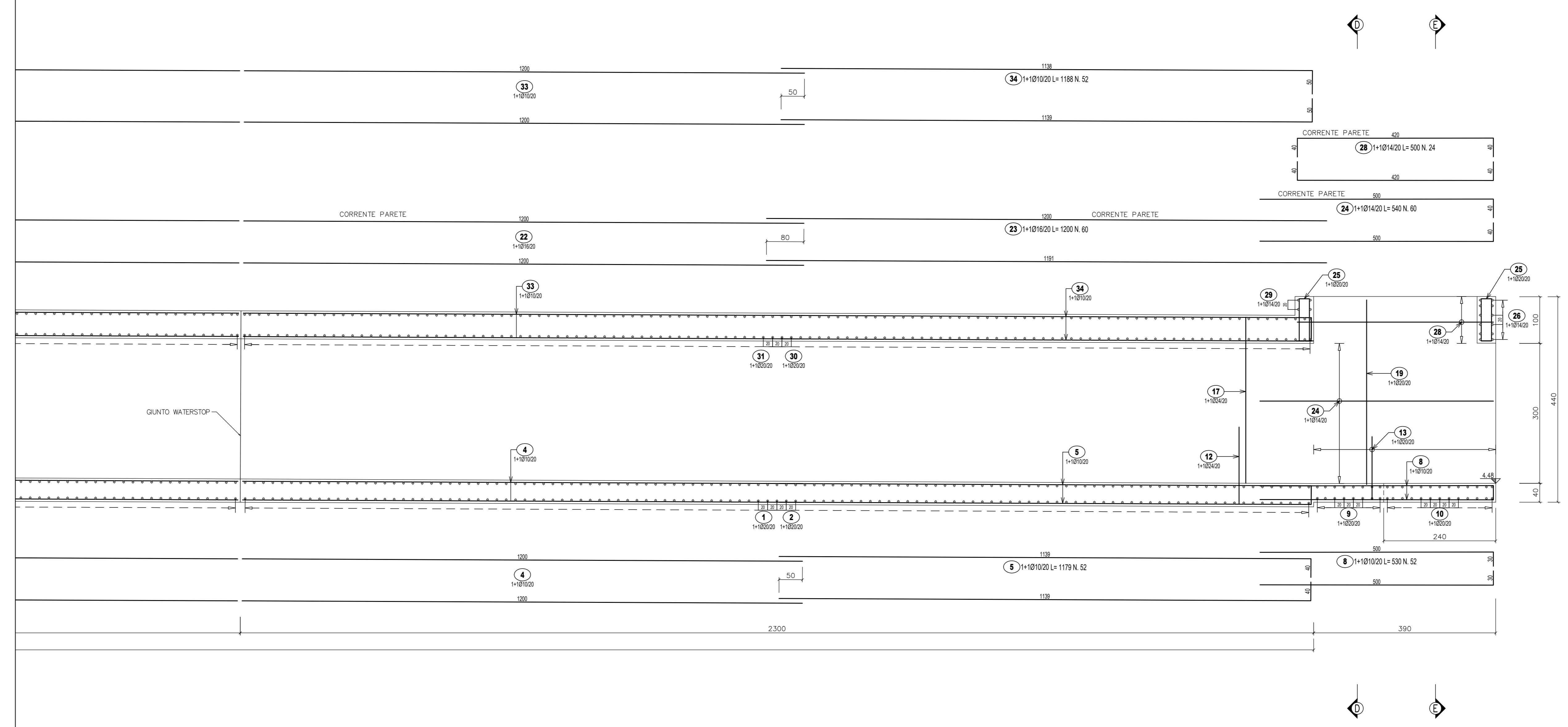


LISTA FERRI: ARMATURA FONDAZIONE

Pos.	Dia Ø	Ferri	Totale Ferri	Lung (cm)	kg/m	Segnatura	Tot. Kg
1	20	1+1	722	570	2.466		10148.6
2	20	1+1	1496	140	2.466		5164.8
3	10	1+1	52	590	0.617		189.3
4	10	1+1	260	1200	0.617		1925.0
5	10	1+1	52	1170	0.617		378.3
6	20	1+1	26	770	2.466		493.7
7	10	1+1	24	310	0.617		45.9
8	10	1+1	52	530	0.617		170.0
9	20	1+1	32	550	2.466		434.0
10	20	1+1	26	750	2.466		480.9
11	10	1+1	24	290	0.617		42.9
12	24	1+1	1496	205	3.551		10860.2
13	20	1+1	84	175	2.466		362.5
14	20	1+1	48	175	2.466		207.1
15	16	2	300	154	1.578		729.0
16	16	2	30	134	1.578		63.4
TOTALE PESO Kg							31725.8

LISTA FERRI: DEFAULT

Pos.	Dia Ø	Ferri	Totale Ferri	Lung (cm)	kg/m	Segnatura	Tot. Kg
17	24	1+1	1496	395	3.551		20983.6
18	14	1+1	1496	140	1.208		2530.0
19	20	1+1	84	435	2.466		901.1
20	20	1+1	48	425	2.466		503.1
21	16	1+1	60	650	1.578		615.4
22	16	1+1	300	1200	1.578		5680.8
23	16	1+1	60	1200	1.578		1136.2
24	14	1+1	60	540	1.208		391.4
25	20	1+1	156	150	2.466		577.0
26	14	1+1	16	750	1.208		145.0
27	14	1+1	132	200	1.208		318.9
28	14	1+1	24	500	1.208		145.0
29	14	1+1	4	550	1.208		28.6
30	20	1+1	748	590	2.466		10983.0
31	20	1+1	1496	150	2.466		5533.7
32	10	1+1	52	601	0.617		192.8
33	10	1+1	260	1200	0.617		1925.0
34	10	1+1	52	1188	0.617		381.2
35	16	2	600	174	1.578		1647.4
36	8	9	4250	54	0.394		904.2
37	20	2+2	656	215	2.466		3478.0
TOTALE PESO Kg							58999.4



sanas
GRUPPO FS ITALIANE

Direzione Progettazione e Realizzazione Lavori

ITINERARIO RAGUSA-CATANIA
Collegamento viario compreso tra lo Svincolo della S.S. 514 "di Chiaramonte" con la S.S. 115 e lo Svincolo della S.S. 194 "Ragusana"
LOTTO 4 - Dallo svincolo n. 8 "Francofonte" (compreso) allo svincolo della "Ragusana" (escluso)

PROGETTO ESECUTIVO COD. **PA898**

PROGETTAZIONE: ATI SINTAGMA - GP INGEGNERIA - COOPROGETTI-GDG - ICARIA - OMNISERVICE

PROGETTISTA RESPONSABILE DELL'INTEGRAZIONE DELLE PRESTAZIONI SPECIALISTICHE:
Dott. Ing. Nando Granieri
Ordine degli Ingegneri della Prov. di Perugia n° A351

IL GRUPPO DI PROGETTAZIONE:
MANDATARIO:
Dott. Ing. Nando Granieri
Dott. Ing. F. Pizzani
Dott. Arch. A. Barattini
Dott. Ing. L. Barattini

MANDANTI:
Dott. Ing. G. Quaresima
Dott. Ing. A. Spagnoli
Dott. Ing. M. Maresca
Dott. Arch. E.A.E. Orsi
Dott. Ing. M. Pini
Dott. Ing. F. Pini

IL GEOLOGO:
Dott. Geol. Giorgio Conquardini
Ordine dei Geologi della Regione Umbria n° 208

IL COORDINATORE PER LA SICUREZZA IN FASE DI PROGETTAZIONE:
Dott. Ing. Filippo Pambianco
Ordine degli Ingegneri della Provincia di Perugia n° A1373

VISTO IL RESPONSABILE DEL PROCEDIMENTO
Dott. Ing. Luigi Mupo

IL RESPONSABILE DEL PROCEDIMENTO:
Dott. Ing. P. Agnoli

OPERE D'ARTE MINORI
TOMBINO SCATOLARE 3X2.5 AL KM 19+480
Armature - Tav. 1/2

PROGETTO	REV. MOD.	N. MOD.	REVISIONE	SCALA:
LQ408Z	E	2101	T04TM31STRAR01	B
CODICE ELAB.			1:50	

REV.	DESCRIZIONE	DATA	REDATTO	VERIFICATO	APPROVATO
B	Revisione a seguito di Rapporto di Verifica	Novembre 2021	F. Alacchiari	V. Ruffini	A. Granieri
A	Emissione	Giugno 2021	F. Alacchiari	V. Ruffini	A. Granieri