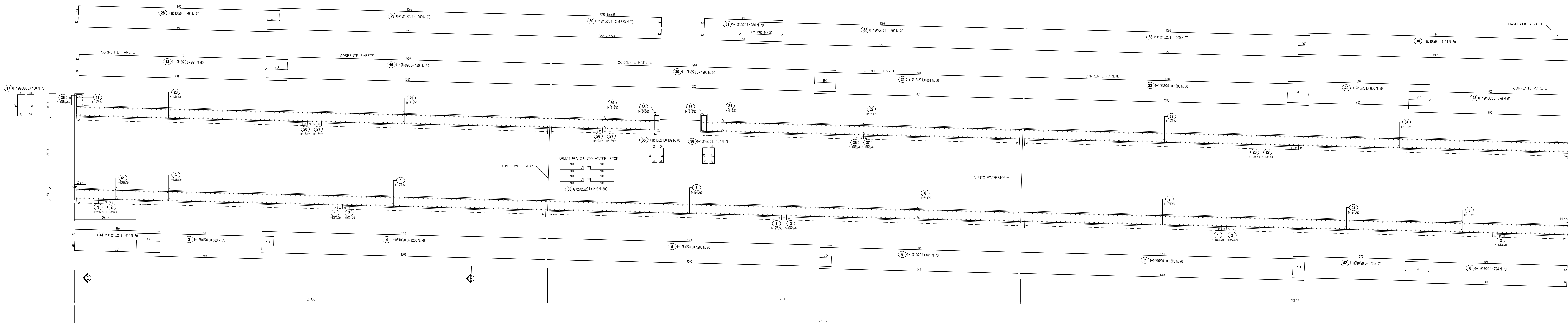
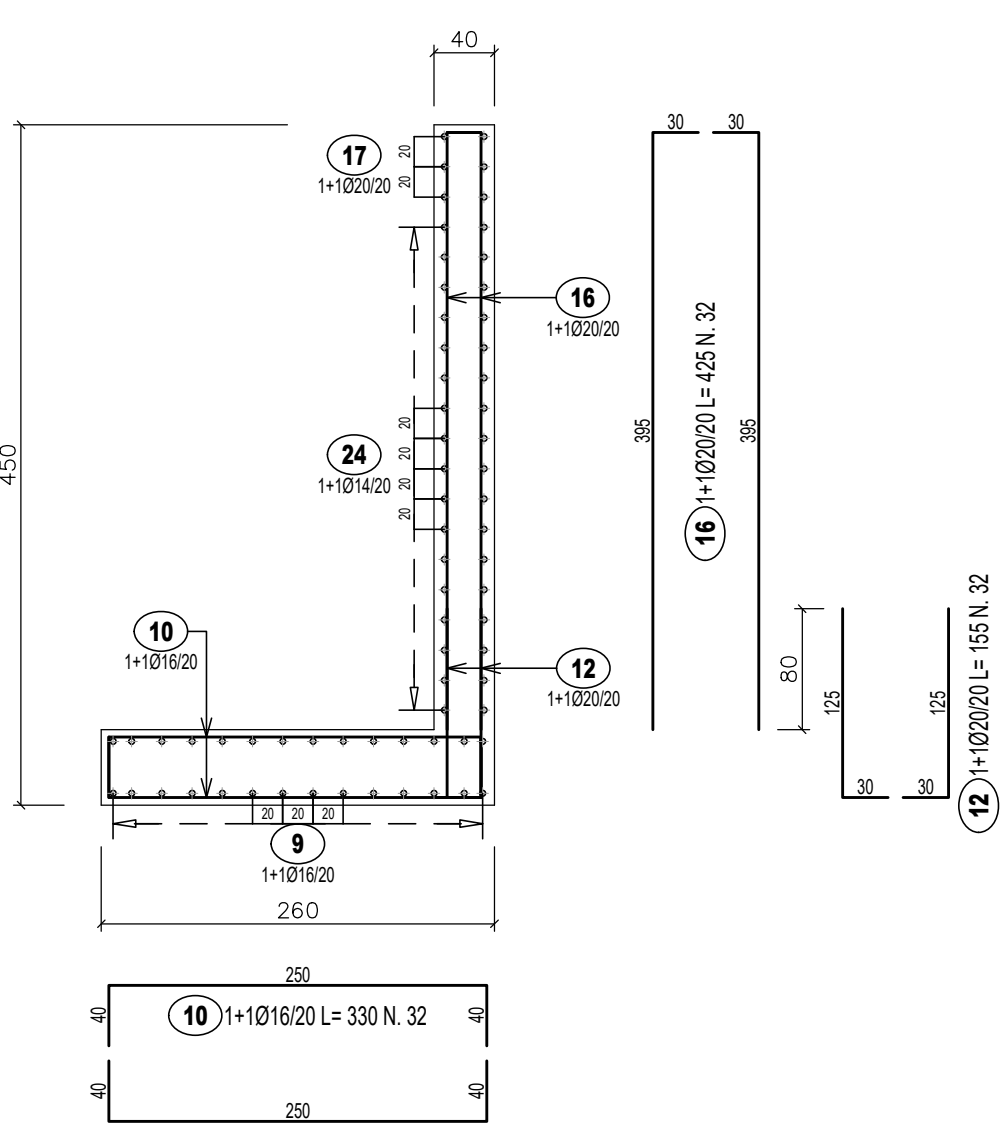


SEZIONE LONG. A-A  
SCALA 1:50

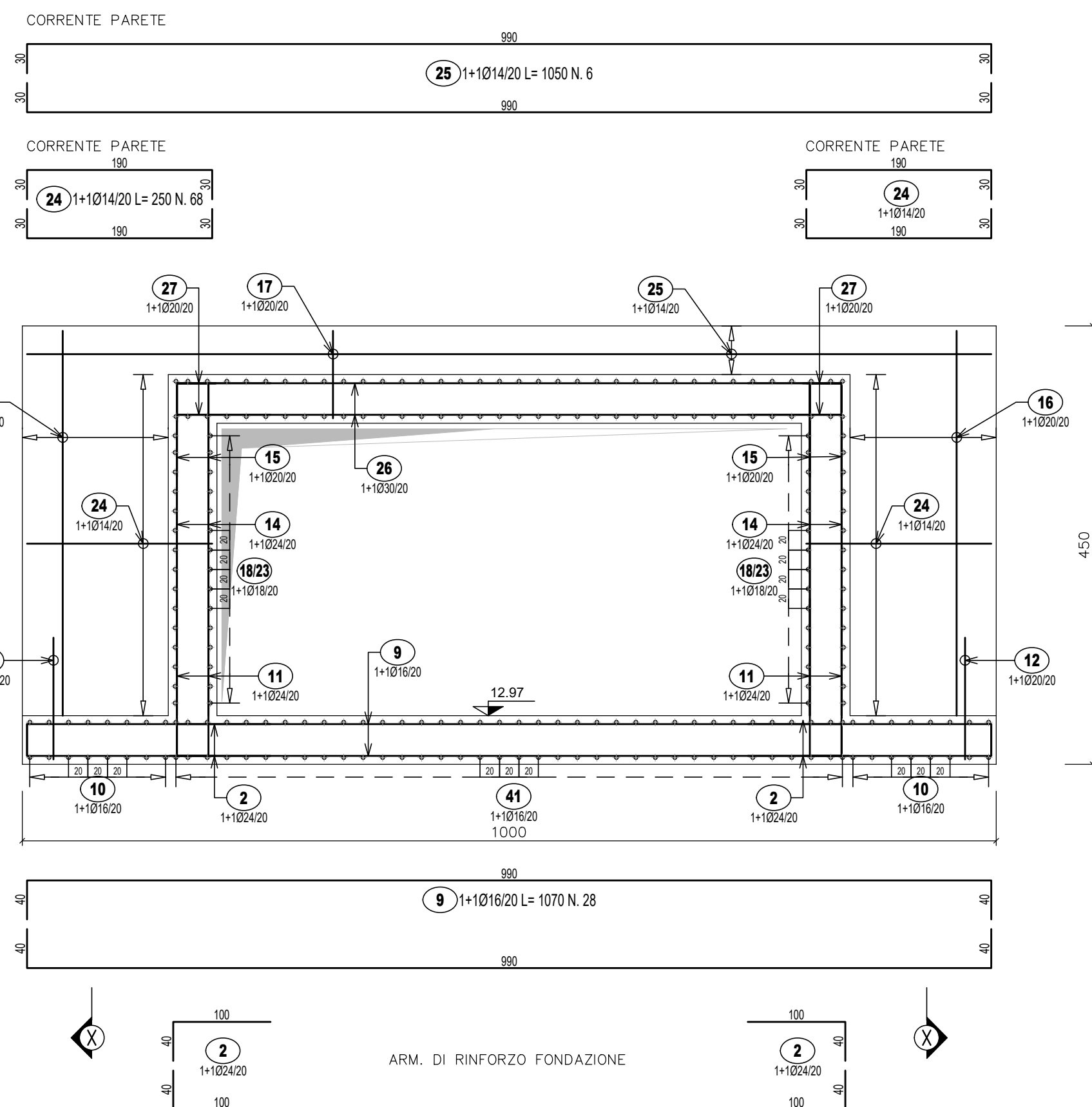


Pos.	Clas.	Facci.	Totale Facci.	Long. (cm)	Spazi.	Tot. Kg.
1	20	141	566	770	2,466	10883,8
2	24	141	528	142	3,352	4203,7
3	10	141	70	380	0,617	252,5
4	10	141	70	1000	0,617	1183,9
5	10	141	70	1000	0,617	1183,9
6	10	141	70	841	0,617	1027,2
7	10	141	70	1000	0,617	1183,9
8	18	141	70	274	1,078	392,7
9	18	141	70	1000	1,078	1272,4
10	18	141	70	330	1,078	388,4
11	24	141	528	223	3,352	2814,4
12	20	141	566	155	2,466	122,3
13	10	2	616	154	1,078	3339,6
14	24	141	528	380	3,352	17282,6
15	20	141	566	142	2,466	4333,8
16	20	141	566	425	2,466	3351,4
17	20	141	566	160	2,466	258,9
18	18	141	70	821	1,066	11541,1
19	18	141	70	1000	1,066	11338,4
20	18	141	70	1000	1,066	11338,4
21	18	141	70	881	1,066	10581,1
22	18	141	70	1000	1,066	11338,4
23	18	141	70	720	1,066	3751,1
24	11	141	18	290	1,066	258,4
25	14	141	6	1000	1,066	781,4
26	30	141	616	770	3,340	28320,2
27	20	141	528	142	2,466	4333,8
28	18	141	70	880	0,617	344,4
29	10	141	70	1000	0,617	1183,9
30	10	141	70	1000	0,617	1183,9
31	10	141	70	370	0,617	138,8
32	10	141	70	1000	0,617	1183,9
33	10	141	70	1000	0,617	1183,9
34	10	141	70	1108	0,617	1332,7
35	18	141	70	102	1,078	122,3
36	18	141	70	107	1,078	129,7
37	18	141	70	104	1,078	210,1
38	8	2	3416	34	0,394	278,5
39	20	24	600	215	2,466	4315,5
40	18	141	70	800	1,066	719,3
41	18	141	70	800	1,066	719,3
42	18	141	70	878	1,066	1048,8
TOTALI PESI FERRO						108833,8
TOTALI PESI FONDAZIONE KG						32544,4
TOTALI PESI ELEVAZIONE KG						71444,4

SEZIONE X-X  
SCALA 1:50



SEZIONE C-C  
SCALA 1:50

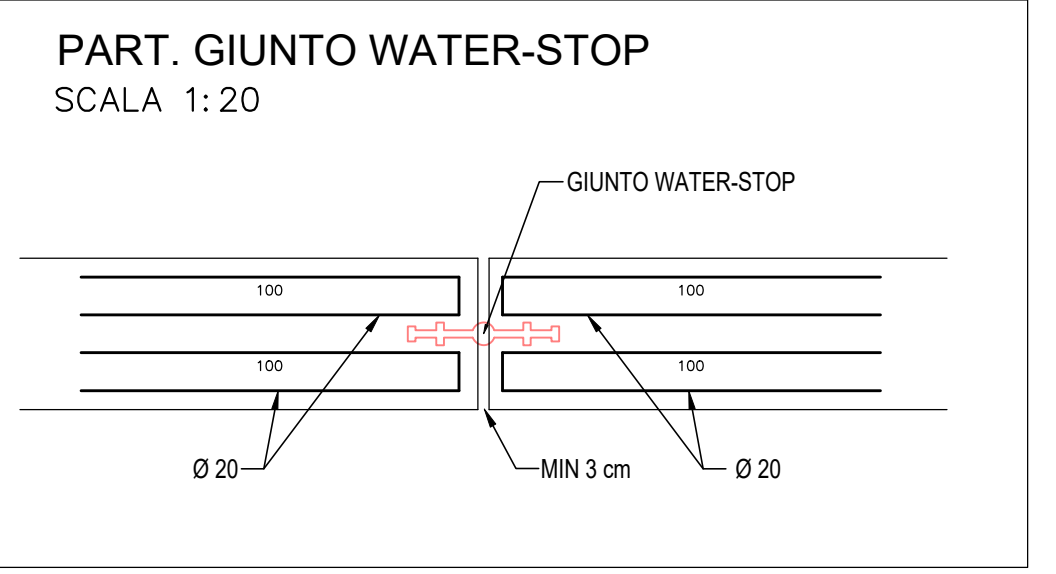
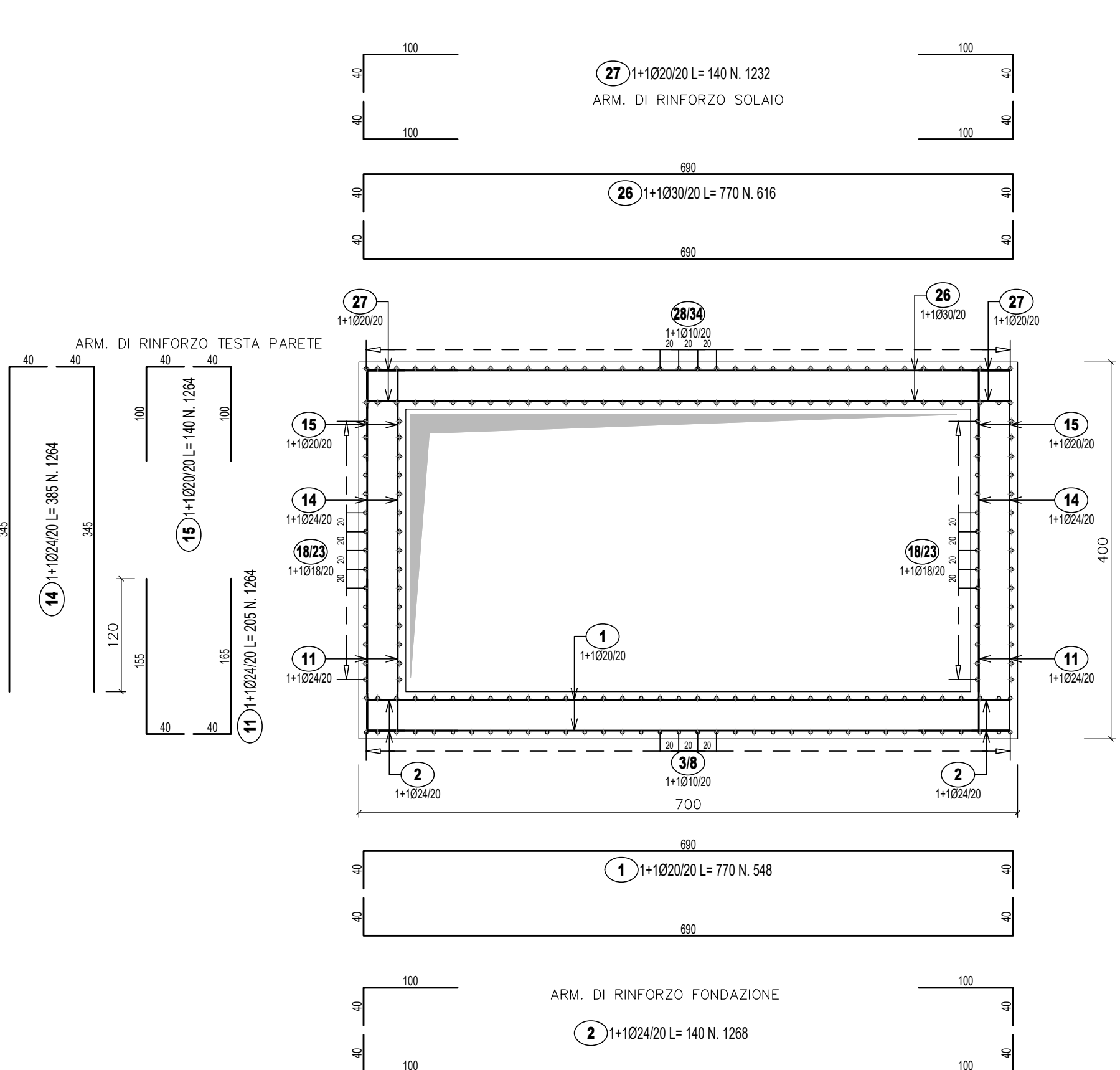


CAVALLOTTI SILETTA COPERTURA  
17 Ø18/100/100 L=154 N. 80

SPALLE  
38 Ø8/100/100 L=54 N. 3415

CAVALLOTTI FONDAZIONE  
14 Ø18/100/100 L=154 N. 815

SEZIONE B-B  
SCALA 1:50



**anas** GRUPPO IRI ITALIANE  
Direzione Progettazione e Realizzazione Lavori

**ITINERARIO RAGUSA-CATANIA**  
Collegamento viario compreso tra lo Svincolo della S.S. 514 "di Chiaramonte" con la S.S. 115 e lo Svincolo della S.S. 194 "Ragusana"  
LOTTO 4 - Dallo svincolo n. 8 "Francoforte" (compreso) allo svincolo della "Ragusana" (escluso)

**PROGETTO ESECUTIVO** COD: PA898

PROGETTAZIONE: ATI SINTAGMA - GP INGEGNERIA - COOPROGETTI - GDG - ICARIA - OMNISERVICE

PROGETTA RESPONSABILE DELL'INTEGRAZIONE DELLE PRESTAZIONI SPECIALISTICHE:  
Dott. Ing. Guido Gianini  
Ordine degli Ingegneri della Prov. di Perugia n° 4351

MANDATARIA:  
**Sintagma**  
Dott. Ing. G. Gianini  
Dott. Ing. F. Caporaso  
Dott. Ing. A. Gianini  
Dott. Ing. G. Gianini

PROGETTO RESPONSABILE DELLA REALIZZAZIONE:  
Dott. Ing. G. Gianini  
Dott. Ing. F. Caporaso  
Dott. Ing. A. Gianini  
Dott. Ing. G. Gianini

IL COORDINATORE PER LA SICUREZZA IN FASE DI PROGETTAZIONE:  
Dott. Ing. Filippo Parronchi  
Ordine degli Ingegneri della Provincia di Perugia n° 4373

VISTO IL RESPONSABILE DEL PROCEDIMENTO  
Dott. Ing. Luigi Manno

**OPERE D'ARTE MINORI**  
TOMBINO SCATOLARE 3X3 - PROLUNGAMENTO AL KM 19+832  
Armature - Tav. 1/2

CODICE PROGETTO	NUMERO FILE	REVISIONE	SCALA:
L04082E	TOMBINI/2764701P	B	1:50
PROGETTO	ELAB.	ELAB.	ELAB.
2101	T04	TM32	S1TRAR01

REV.	DESCRIZIONE	DATA	REDAITTO	VERIFICATO	APPROVATO
A	Revisione a seguito di Rapporto di Verifica	Novembre 2021	F. Caporaso	G. Gianini	G. Gianini
B	Emissione	Ottobre 2021	F. Caporaso	G. Gianini	G. Gianini

