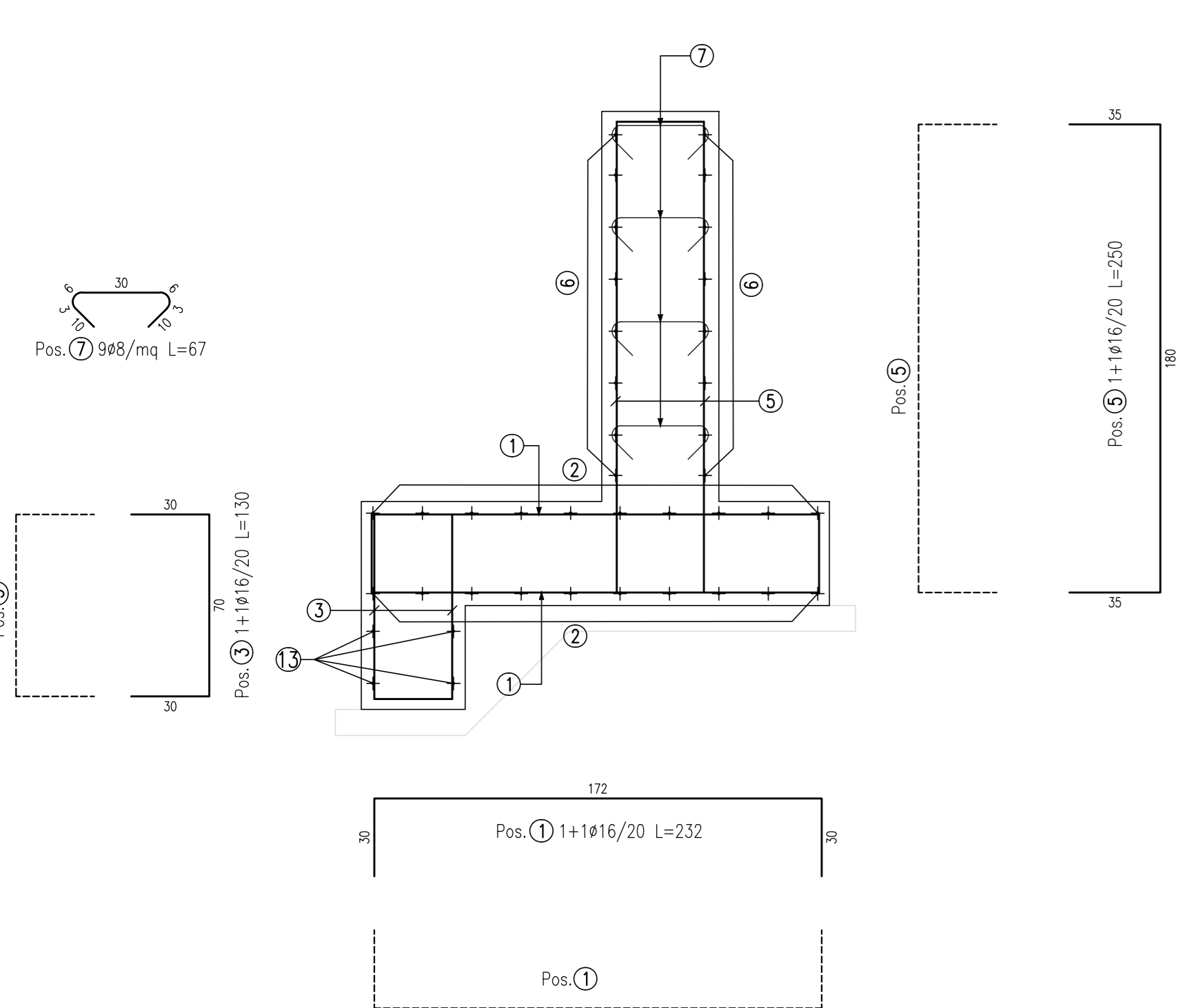


NOTE:
1) Per la tabella materiali fare riferimento all'Allegato 1 (ALLEGATO 1)
2) La finitura viene eseguita con pannelli prefabbricati in c.a. con rivestimento in metallo colorato in opzione che dà garanzie di spessori strutturali riportati in carpenteria e saranno completati da armatura esecuzoria da eseguirsi nel calcestruzzo da gettare nella parte superiore del pannello.
3) Per i dettagli relativi alla finitura di sicurezza e le relative classi di contenimento vedere le sezioni tipo smaltate e gli esecutori "Segnaletica e barriere di sicurezza".
4) Per il sistema di smaltamento acque di piovanna nei vari dettagli vedere le planimetrie idrauliche e gli elaborati di sezioni tipo.

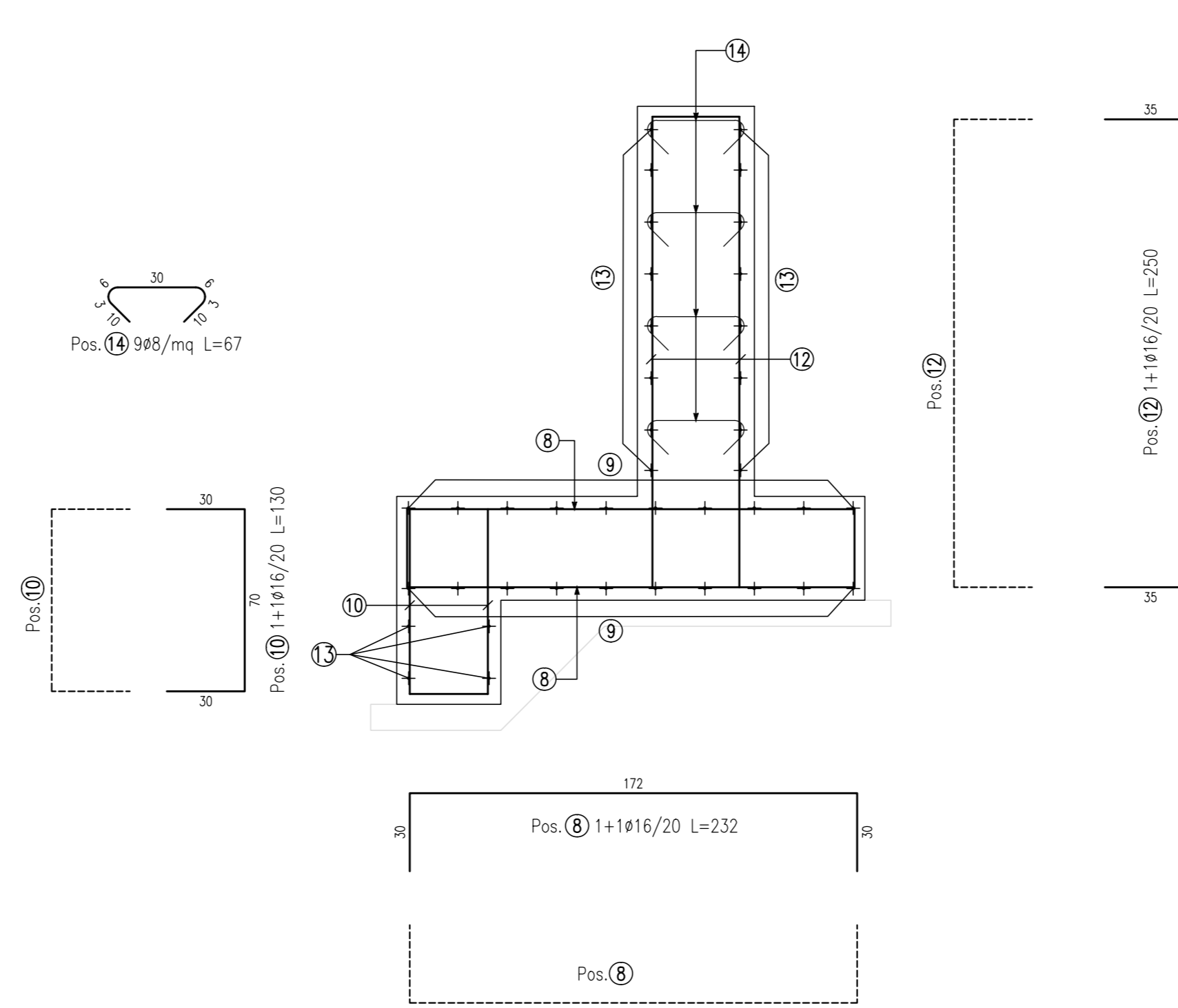
OS01 - ARMATURA CONCIO 1
Scala 1:20



ELEMENTO: CONCIO 1						N.ELEMENTI: 1	
POSIZIONE	N. PEZZI	φ [mm]	L [cm]	L. TOT [m]	PESO [kg]	SCHEMA PIEGATURA (misure di filo esterno)	
1	194	16	232.0	450.08	710.23		
2	36	12	1200.0	432.00	383.62		
3	194	16	130.0	252.20	397.97		
4	8	12	1200.0	96.00	85.25		
5	194	16	250.0	485.00	765.33		
6	32	12	1200.0	384.00	340.99		
7	270	8	67.0	180.80	71.42		
PESO TOTALE:					2754.81		

NB: la tabella ferri si riferisce al singolo concio

OS01 - ARMATURA CONCIO 2
Scala 1:20



ELEMENTO: CONCIO 2						N.ELEMENTI: 1	
POSIZIONE	N. PEZZI	φ [mm]	L [cm]	L. TOT [m]	PESO [kg]	SCHEMA PIEGATURA (misure di filo esterno)	
8	232	16	232.0	538.24	849.34		
9	36	12	1200.0	432.00	383.62		
10	232	16	130.0	301.60	475.92		
11	8	12	1200.0	96.00	85.25		
12	232	16	250.0	580.00	915.24		
13	32	12	1200.0	384.00	340.99		
14	313	8	67.0	209.60	82.79		
PESO TOTALE:					3133.15		

sanas
GRUPPO FS ITALIANI

Direzione Progettazione e Realizzazione Lavori

ITINERARIO RAGUSA-CATANIA
Collegamento viario compreso tra lo Svincolo della S.S. 514 "di Chiaramonte" con la S.S. 115 e lo Svincolo della S.S. 194 "Ragusana"
LOTTO 4 - Dallo svincolo n. 8 "Francoforte" (compreso) allo svincolo della "Ragusana"(escluso)

PROGETTO ESECUTIVO COD. **PA898**

PROGETTAZIONE: ATI SINTAGMA - GP INGEGNERIA - COOPROGETTI - GOG - ICARIA - OMNISERVICE

PROGETTISTA RESPONSABILE DELL'INTEGRAZIONE DELLE PRESTAZIONI SPECIFICATIVE:
Dott. Ing. Nando Granieri
Ordine degli Ingegneri della Prov. di Perugia n° A351

IL GRUPPO DI PROGETTAZIONE:
MANDATARIA:
Sintagma
Dott. Ing. N. Granieri
Dott. Ing. F. Duranti
Dott. Arch. A. Biondani
Dott. Ing. L. Neri

MANDANTI:
Dott. Ing. G. Duranti
Dott. Ing. A. Duranti
Dott. Ing. A. Biondani
Dott. Ing. M. Duranti
Dott. Ing. P. Duranti
Dott. Ing. G. Duranti

IL GEOLOGO:
Dott. Geol. Giorgio Cerugolini
Ordine degli Ingegneri della Regione Umbria n° 108

IL COORDINATORE PER LA SICUREZZA IN FASE DI PROGETTAZIONE:
Dott. Ing. Filippo Farnabianco
Ordine degli Ingegneri della Provincia di Perugia n° A1373

VISTO IL RESPONSABILE DEL PROCEDIMENTO
Dott. Ing. Luigi Mupo

OPERE DI SOSTEGNO
CORDOLO PER BARRIERA ACUSTICA - DAL KM 6+035 AL KM 6+199
Carpenteria ed armatura

PROGETTO	LV. PROJ.	N. PROJ.	NOME FILE	REVISIONE	SCALA
LO408Z	E	2101	2040301STRCA010	B	Varie

REV.	DESCRIZIONE	DATA	REDATTO	VERIFICATO	APPROVATO
B	Revisione a seguito di Rapporto di Verifica	Nov 2021	M. Croc	F. Duranti	M. Granieri
A	Emissione	Giù 2021	M. Croc	F. Duranti	M. Granieri