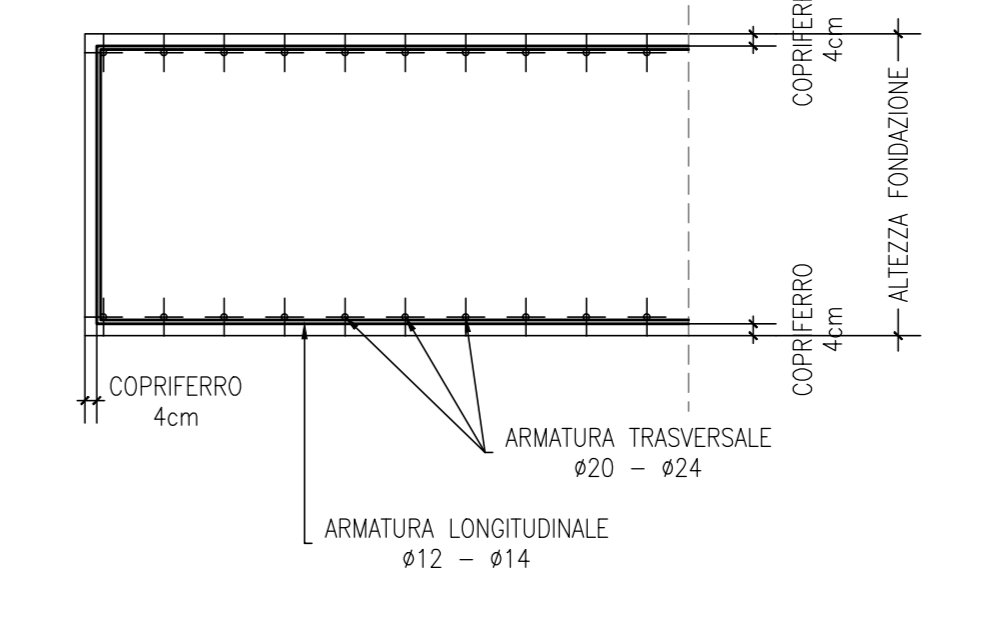
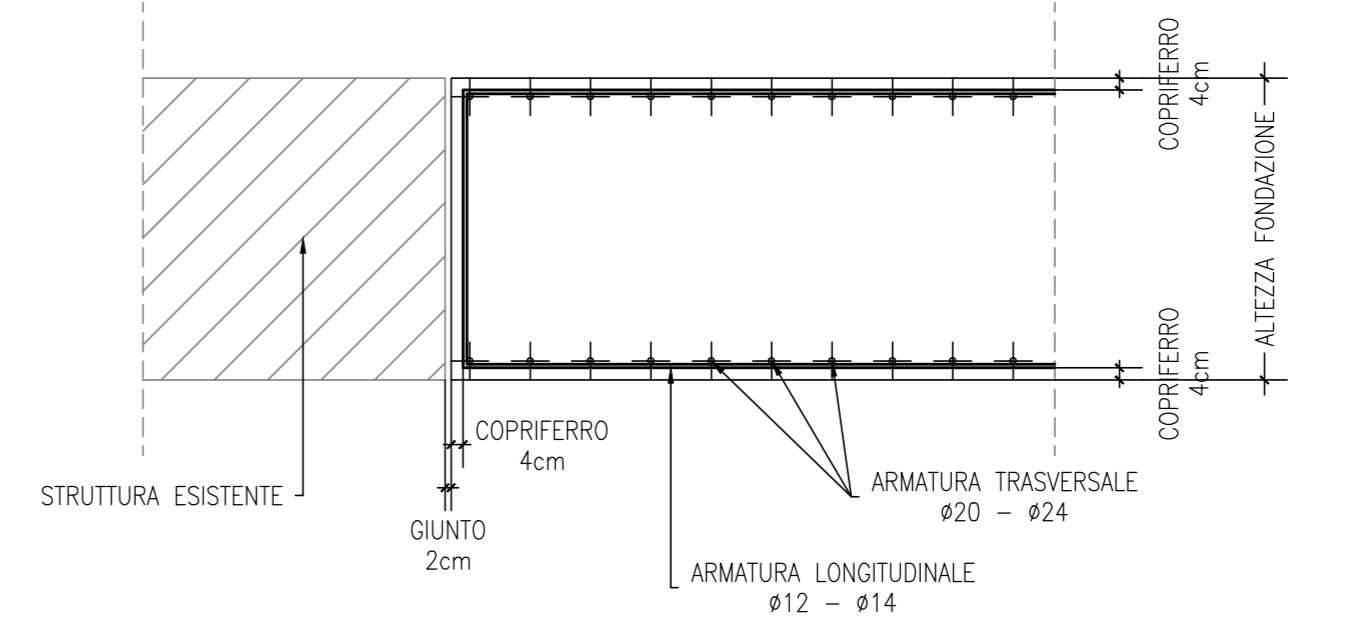


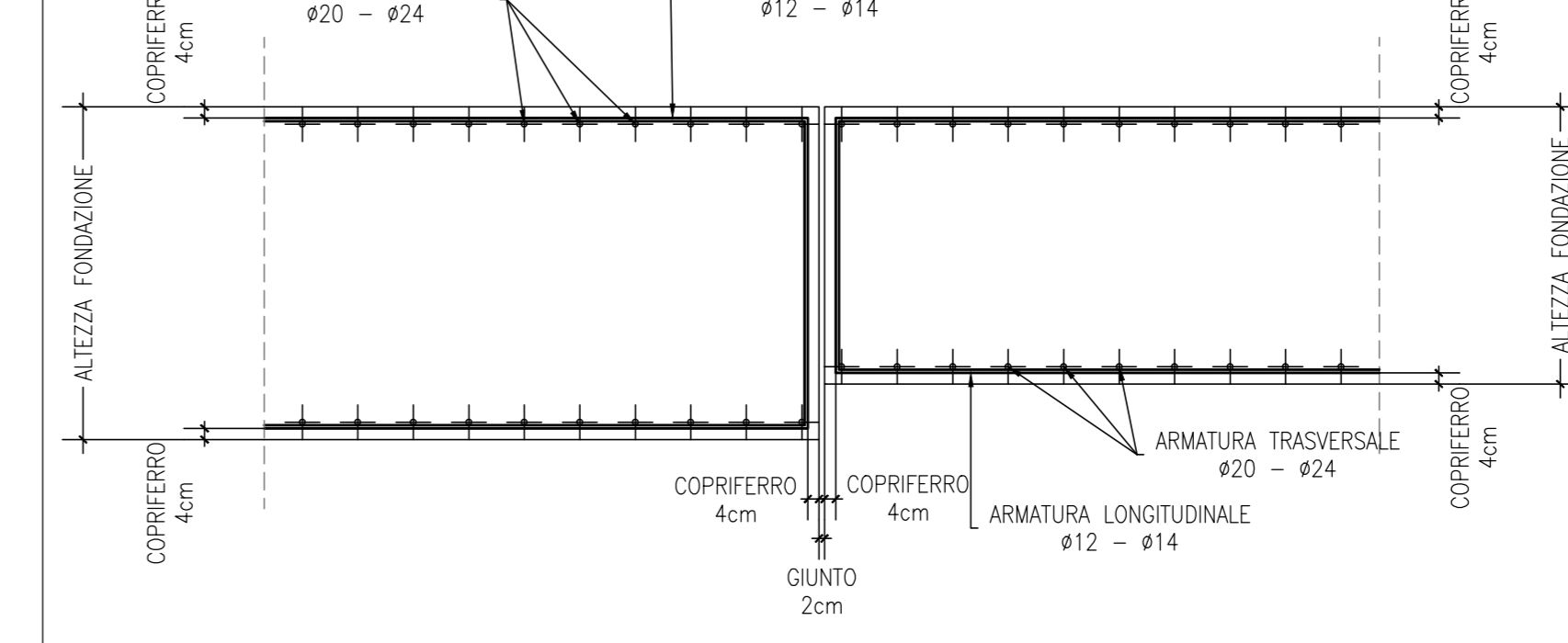
DETTAGLIO TIPO TESTA FONDAZIONE
Scala 1:25



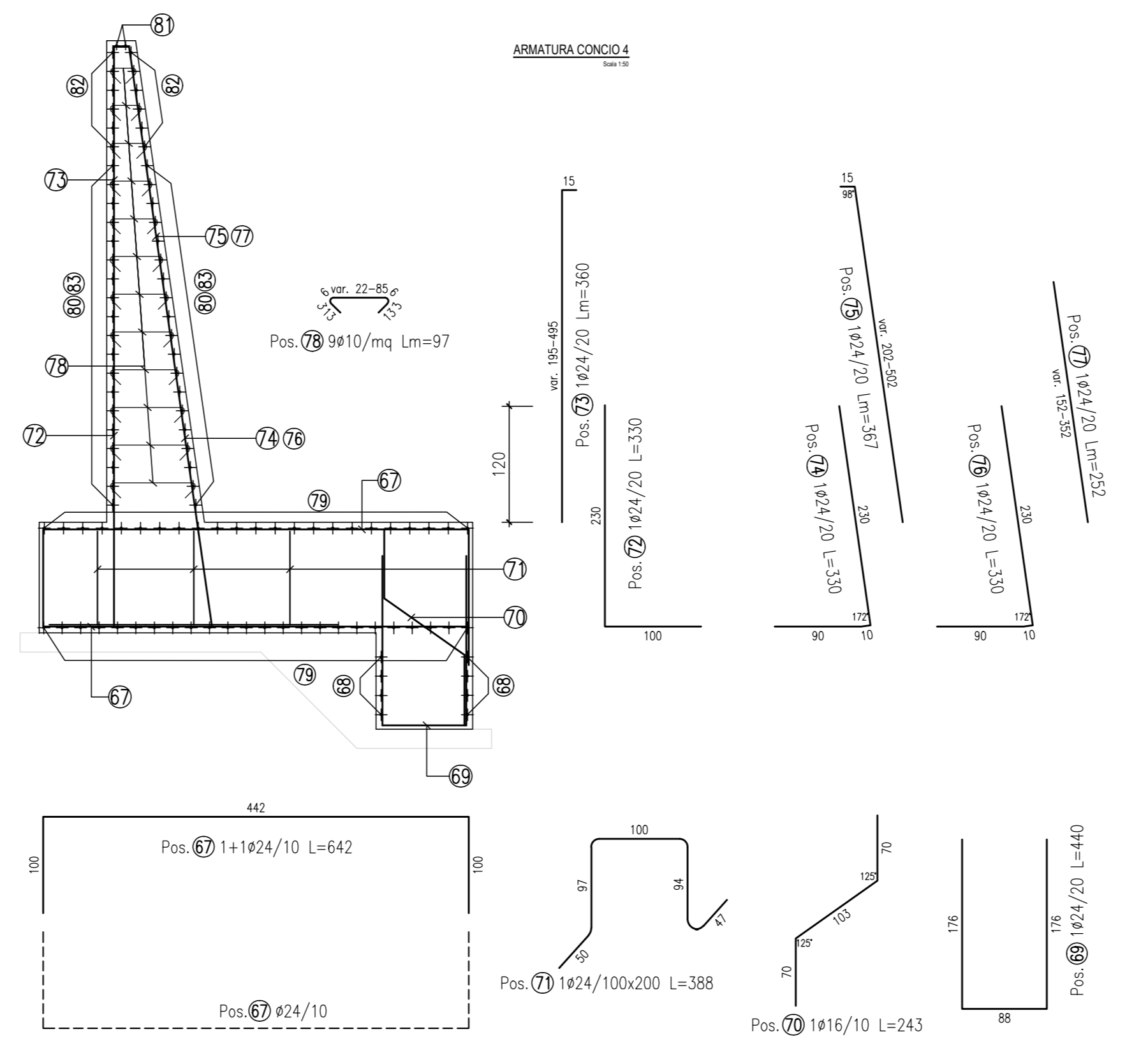
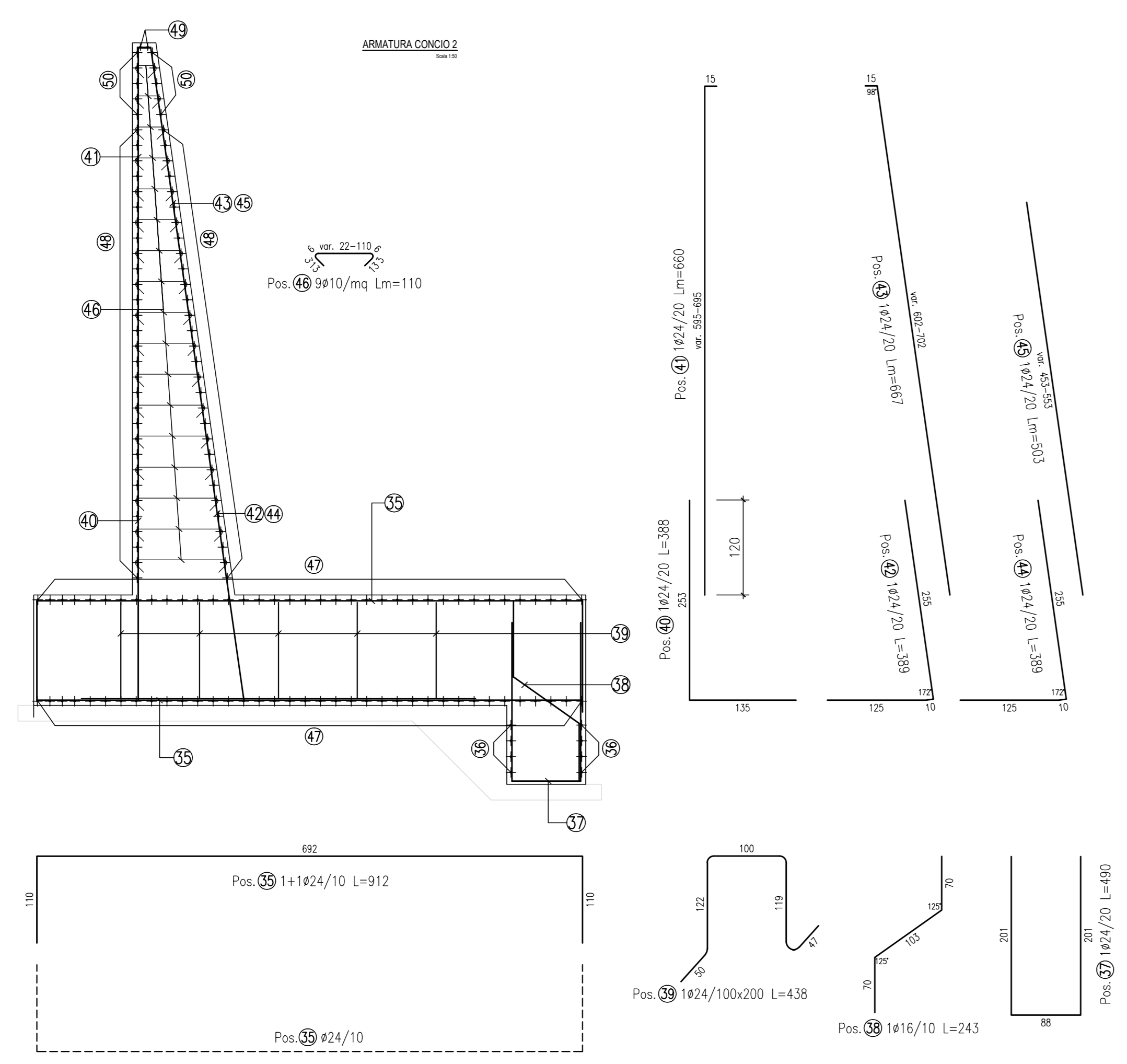
DETTAGLIO TIPO TESTA FONDAZIONE
Scala 1:25



DETTAGLIO TIPO "3" GIUNTO FONDAZIONE
Scala 1:25

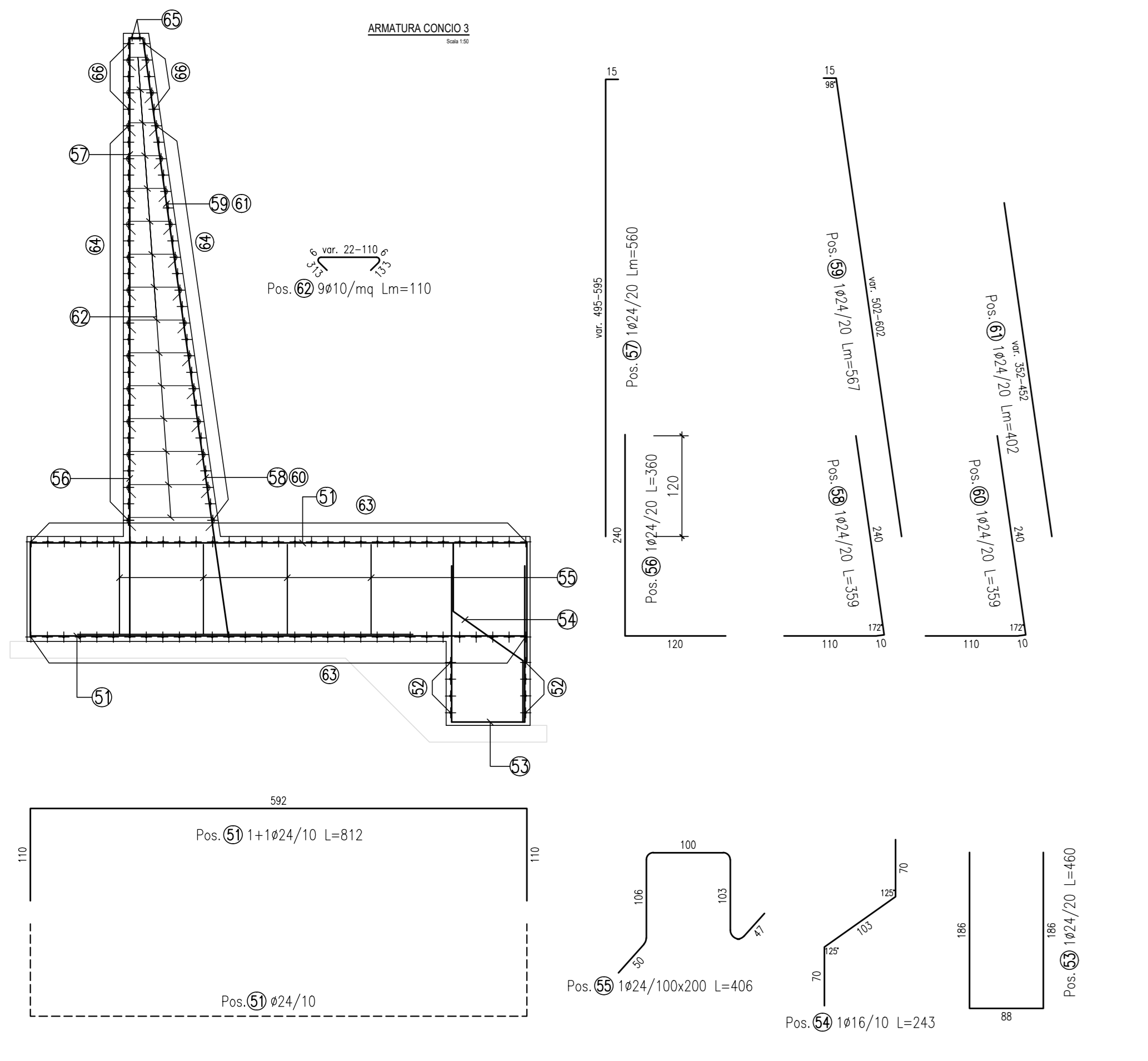


NOTE:
1) Per la scelta materiali fare riferimento all'elaborato TIPOLOGIA/GENSO/201.
2) La testa viene eseguita con girelli prefabbricati in c.a. con investimento in metallo collocati in posizione tale da garantire gli appoggi strutturali riposti in carpenteria in sezione completa da armatura apposta da eseguirsi nel coltellamento da gettare nella parte superiore del pannello.
3) Per i dettagli relativi alle barriere di sicurezza e in relazione alle norme di contenimento vedere le sezioni tipo strati e gli appoggi "Sicurezza e barriere di sicurezza".
4) Per il sistema di drenaggio acque di piattaforma nel manufatto vedere la planimetria idraulica e gli elaborati di sezione tipo.

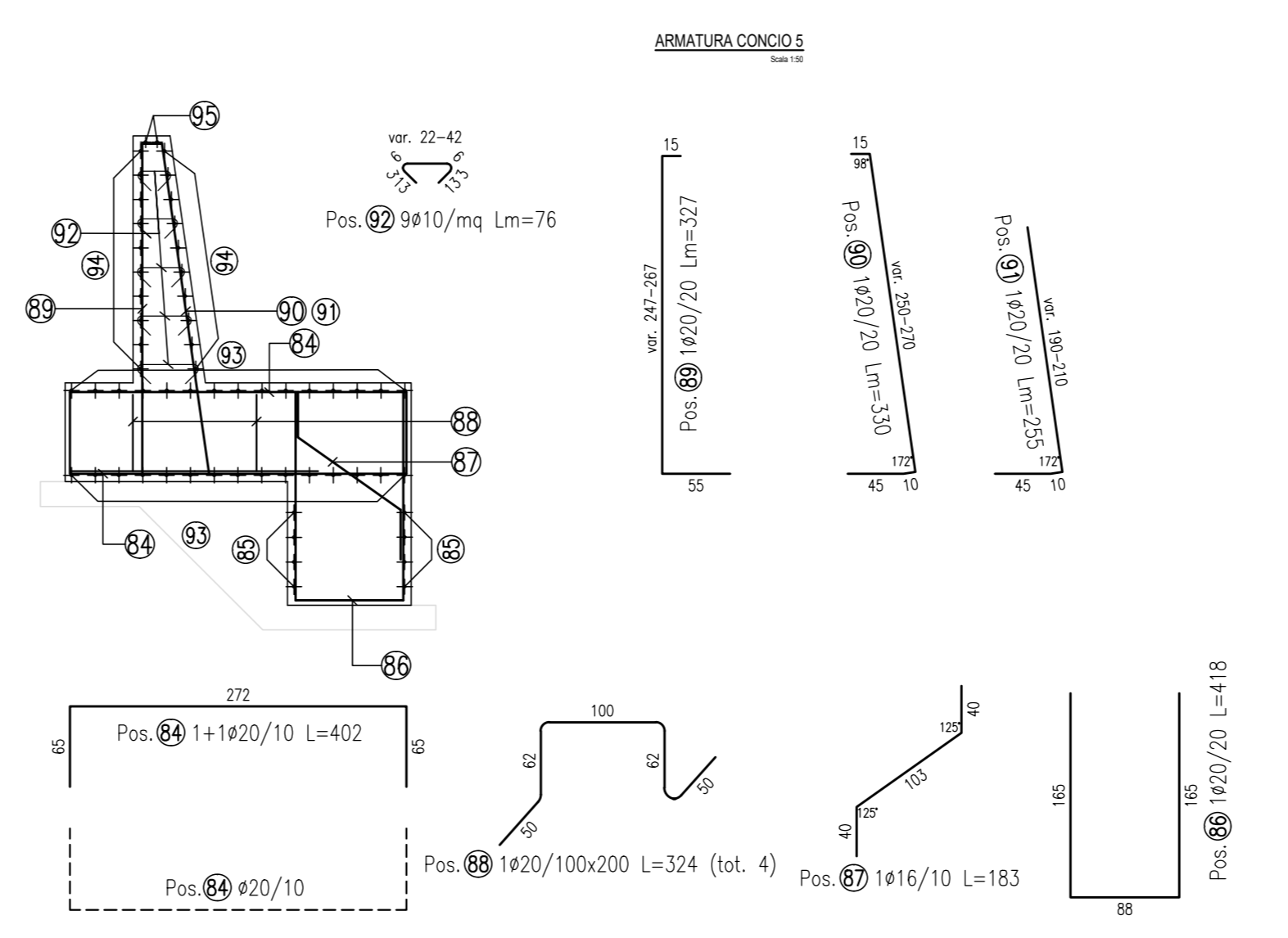


ELEMENTO: CONCIO 4						N.ELEMENTI: 1	
POSIZIONE	N. PEZZI	φ [mm]	L [cm]	L. TOT [m]	PESO [kg]	SCHEMA PIEGATURA (misure di filo esterno)	
67	360	24	642.1	2311.56	8208.35	21	22
68	16	14	1200.0	192.00	231.94	1200	
69	90	24	440.0	396.00	1406.20	138	138
70	180	16	242.7	436.90	689.44	125	125
71	27	24	388.4	104.87	372.38	100	100
72	90	24	330.0	297.00	1054.65	100	100
73	90	24	324.0	291.60	1053.50	100	100
74	90	24	329.6	296.68	1053.50	100	100
75	90	24	330.0	297.00	1054.65	100	100
76	90	24	329.6	296.68	1053.50	100	100
77	90	24	226.80	805.37	2688.37	100	100
78	570	10	330.0	188.10	615.30	100	100
79	92	14	1200.0	1104.00	1333.63	1200	
80	36	14	1200.0	432.00	521.86	1200	
81	4	12	1200.0	48.00	42.62	1200	
82	12	14	330.0	39.60	47.83	1200	
83	36	14	330.0	1224.00	1471.78	1200	
PESO TOTALE:					19715.81		

ELEMENTO: CONCIO 2						N.ELEMENTI: 1	
POSIZIONE	N. PEZZI	φ [mm]	L [cm]	L. TOT [m]	PESO [kg]	SCHEMA PIEGATURA (misure di filo esterno)	
35	340	24	912.0	3100.80	11010.94	21	22
36	16	14	1200.0	192.00	231.94	1200	
37	85	24	490.0	416.50	1478.99	125	125
38	170	16	242.7	412.63	651.13	125	125
39	42	24	438.4	184.13	653.83	122	122
40	85	24	388.5	330.19	1172.51	118	118
41	85	24	388.5	330.19	1172.51	118	118
42	85	24	389.3	330.90	1175.04	118	118
43	85	24	389.3	330.90	1175.04	118	118
44	85	24	389.3	330.90	1175.04	118	118
45	85	24	389.3	330.90	1175.04	118	118
46	994	10	330.0	328.26	1076.82	100	100
47	140	14	1200.0	1680.00	2029.44	1200	
48	132	14	1200.0	1584.00	1913.47	1200	
49	4	12	1200.0	48.00	42.62	1200	
50	10	14	330.0	33.00	39.62	1200	
PESO TOTALE:					27825.33		



ELEMENTO: CONCIO 3						N.ELEMENTI: 1	
POSIZIONE	N. PEZZI	φ [mm]	L [cm]	L. TOT [m]	PESO [kg]	SCHEMA PIEGATURA (misure di filo esterno)	
51	340	24	812.0	2760.90	9803.96	21	22
52	16	14	1200.0	192.00	231.94	1200	
53	85	24	460.0	391.00	1388.44	125	125
54	170	16	242.7	412.63	651.13	125	125
55	38	24	406.4	154.43	548.38	106	106
56	85	24	360.0	306.00	1086.61	100	100
57	85	24	360.0	306.00	1086.61	100	100
58	85	24	359.2	305.30	1084.13	100	100
59	85	24	359.2	305.30	1084.13	100	100
60	85	24	359.2	305.30	1084.13	100	100
61	85	24	341.70	1213.38	4088.38	100	100
62	920	10	330.0	3036.00	3643.56	100	100
63	120	14	1200.0	1440.00	1739.52	1200	
64	132	14	1200.0	1584.00	1913.47	1200	
65	4	12	1200.0	48.00	42.62	1200	
66	10	14	330.0	33.00	39.62	1200	
PESO TOTALE:					24906.08		



ELEMENTO: CONCIO 5						N.ELEMENTI: 1	
POSIZIONE	N. PEZZI	φ [mm]	L [cm]	L. TOT [m]	PESO [kg]	SCHEMA PIEGATURA (misure di filo esterno)	
84	100	20	402.1	402.10	991.58	22	23
85	8	14	490.0	39.20	47.35	490	
86	25	20	418.0	104.50	257.70	185	185
87	50	16	182.7	91.36	144.17	100	100
88	4	20	324.2	12.97	31.98	100	100
89	25	20	330.0	82.50	201.60	100	100
90	25	20	330.0	82.50	201.60	100	100
91	25	20	330.0	82.50	201.60	100	100
92	90	10	330.0	297.00	3643.56	100	100
93	28	14	490.0	137.20	165.74	490	
94	20	14	490.0	98.00	118.38	490	
95	4	12	495.0	19.80	17.58	495	
PESO TOTALE:					2378.36		

sanas
GRUPPO FS ITALIANE

Direzione Progettazione e Realizzazione Lavori

ITINERARIO RAGUSA-CATANIA
Collegamento viario compreso tra lo Svincolo della S.S. 514 "di Chiaramonte" con la S.S. 115 e lo Svincolo della S.S. 194 "Ragusana"
LOTTO 4 - Dallo svincolo n. 8 "Francforte" (compresso) allo svincolo della "Ragusana"(escluso)

PROGETTO ESECUTIVO COD. **PA898**

PROGETTAZIONE: ATI SINTAGMA - GP INGEGNERIA - COOPROGETTI - GDS - ICARIA - OMNISERVICE

PROGETTISTA RESPONSABILE DELL'INTEGRAZIONE DELLE PRESTAZIONI
Dott. Ing. Nando Granieri
Ordinario degli Ingegneri della Prov. di Perugia n° A331

MANDATARIO:
Sintagma
Dott. Ing. F. Ciurli
Dott. Ing. M. Mariani
Dott. Ing. L. Riparato
Dott. Ing. M. G. Scuderi

MANDANTE:
Dott. Ing. G. Scuderi
Dott. Ing. A. Cipriani
Dott. Ing. S. Mariani
Dott. Ing. E. A. E. Cione
Dott. Ing. M. Mariani
Dott. Ing. P. Di Stefano
Dott. Ing. G. Scuderi

COORDINATORE PER LA SICUREZZA IN FASE DI PROGETTAZIONE:
Dott. Ing. Filippo Ruffino
Ordinario degli Ingegneri della Provincia di Perugia n° A1373

VISTO IL RESPONSABILE DEL PROCEDIMENTO
Dott. Ing. Luigi Mupo

OPERE DI SOSTEGNO
MURO IN CA SX DAL KM 2+781 AL KM 2+864
Armatura - Tav. 2 di 2

PROGETTO	UV. PROJ.	N. PROJ.	REVISIONE	SCALA
L04082	E	2101	B	1:50

REV.	DESCRIZIONE	DATA	REDATTO	VERIFICATO	APPROVATO
B	Revisione a seguito istruttoria Anas	26/01/2021	V. Inprova	F. Durantoni	M. Granieri
A	Emissione	04/01/2021	V. Inprova	F. Durantoni	M. Granieri