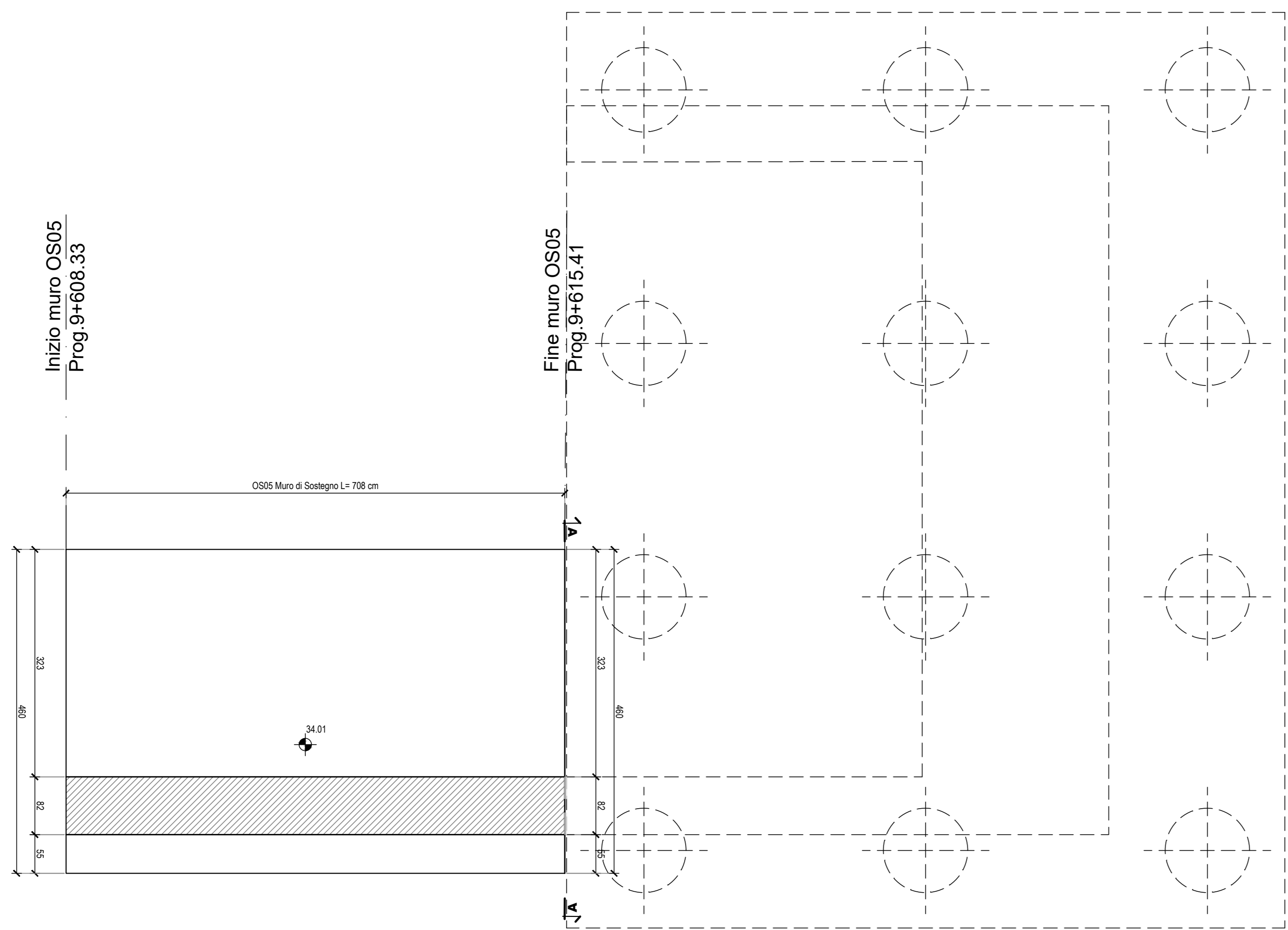
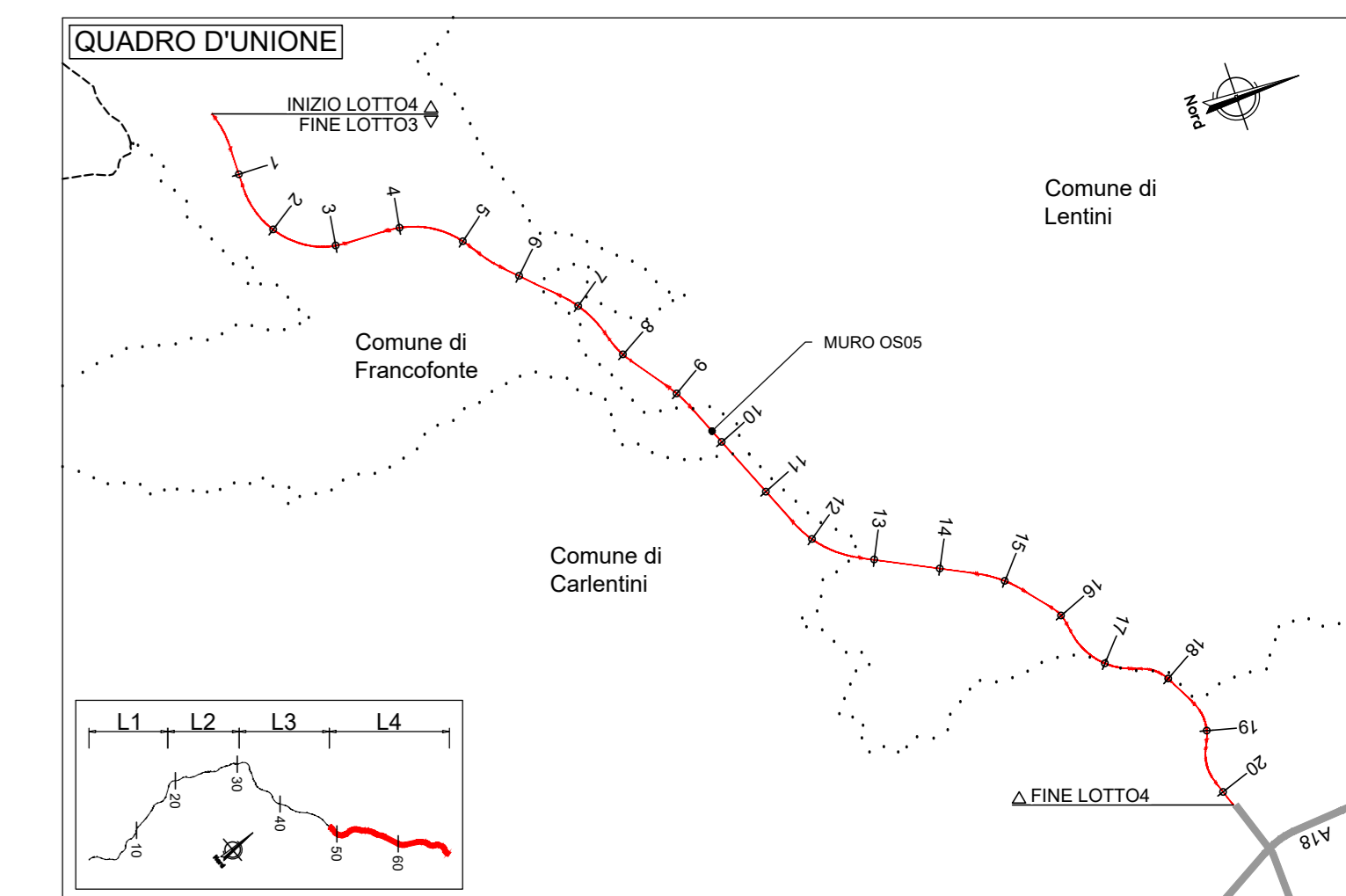
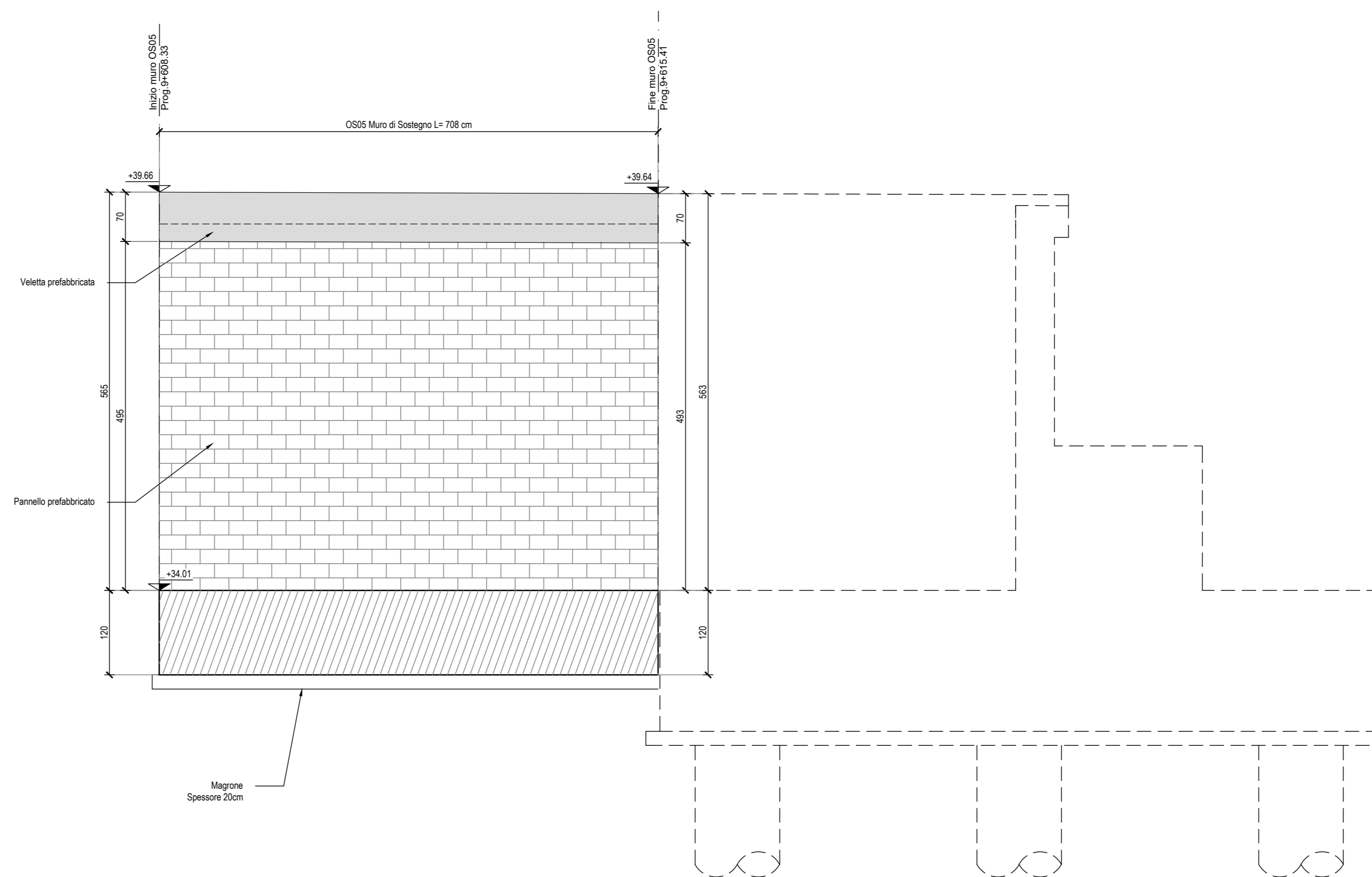


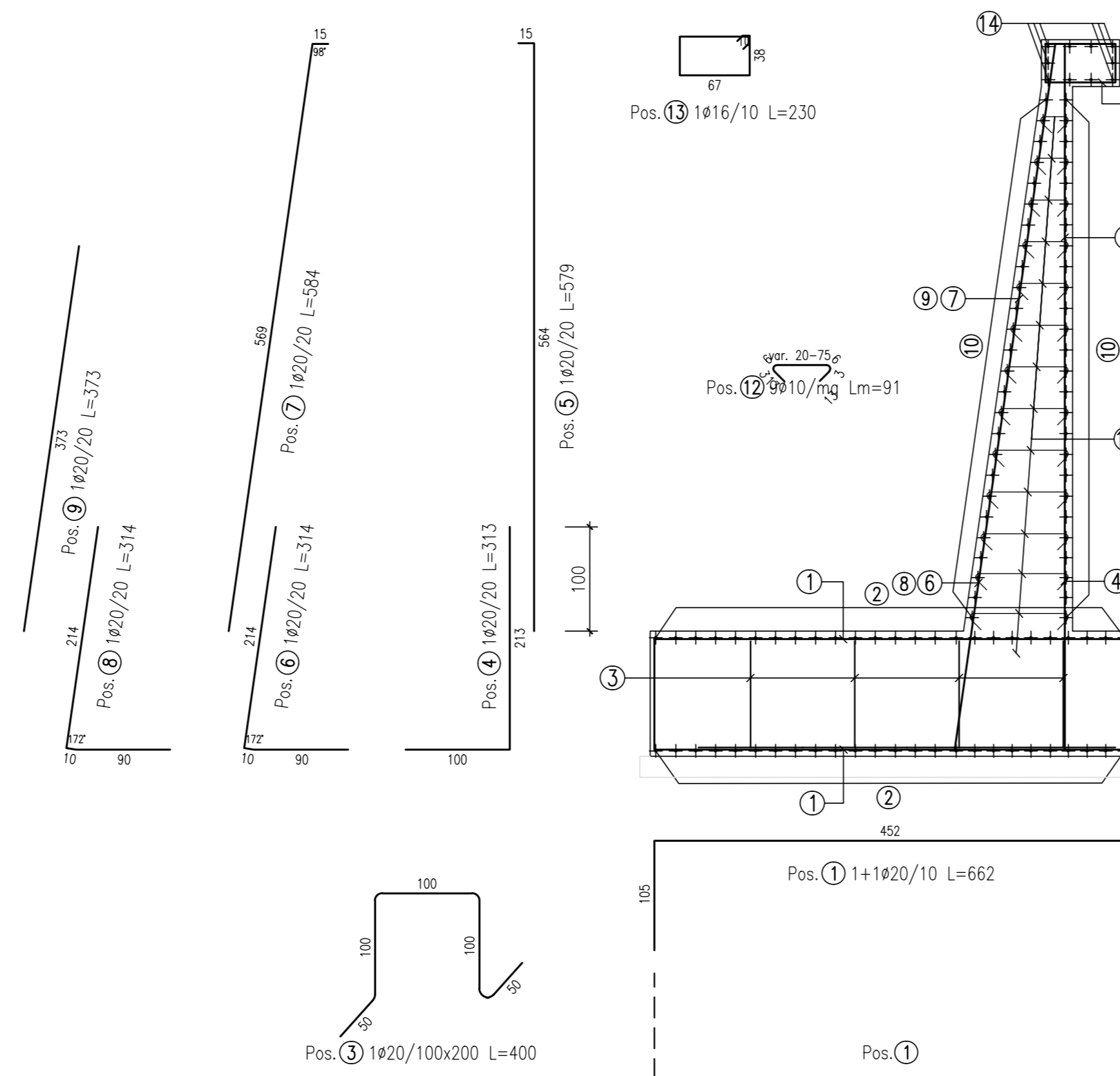
PIANTA SPICCATO
Scala 1:50



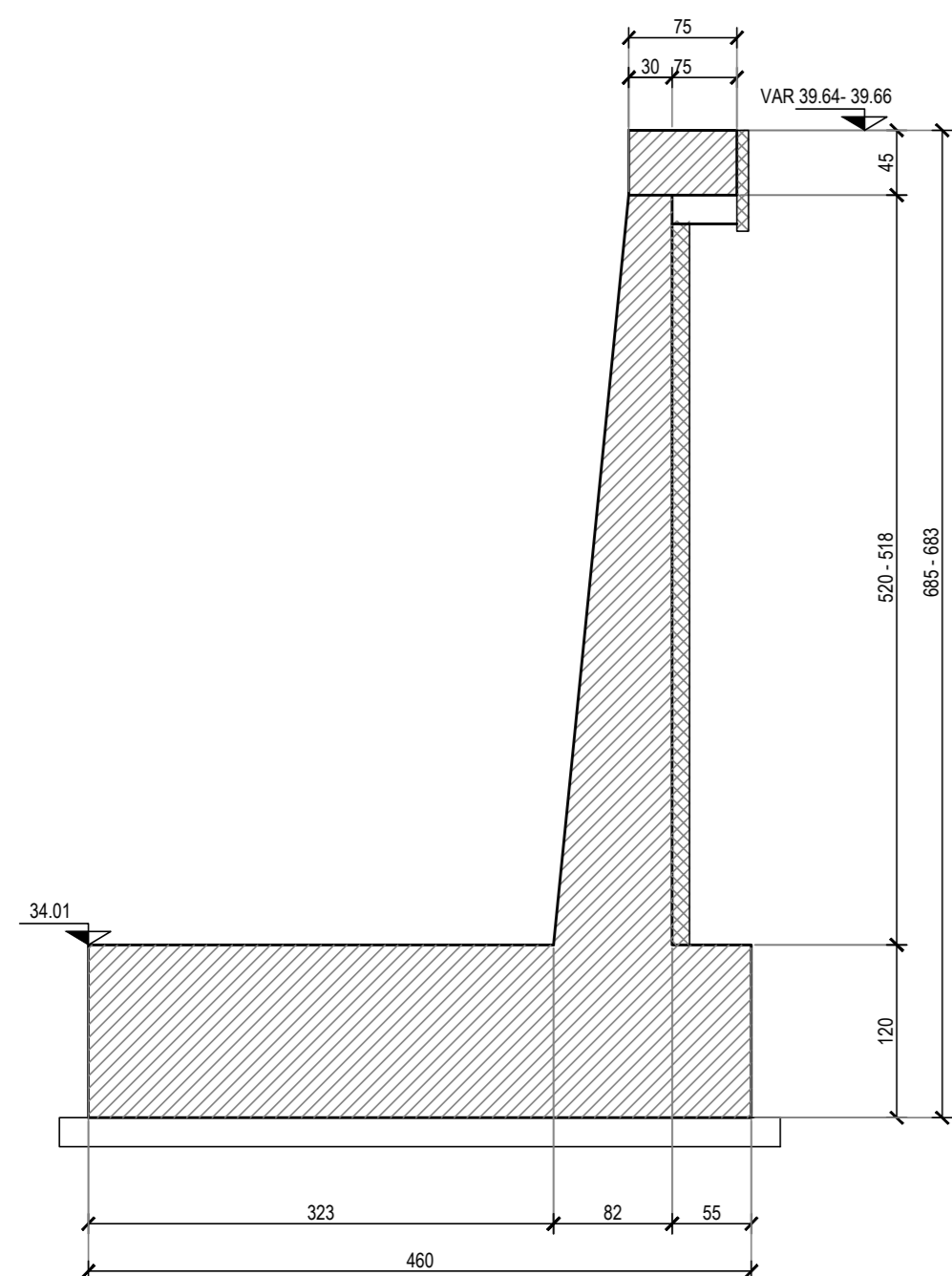
PROFILO
Scala 1:50



ARMATURA CONCIO - OS05
Scala 1:50



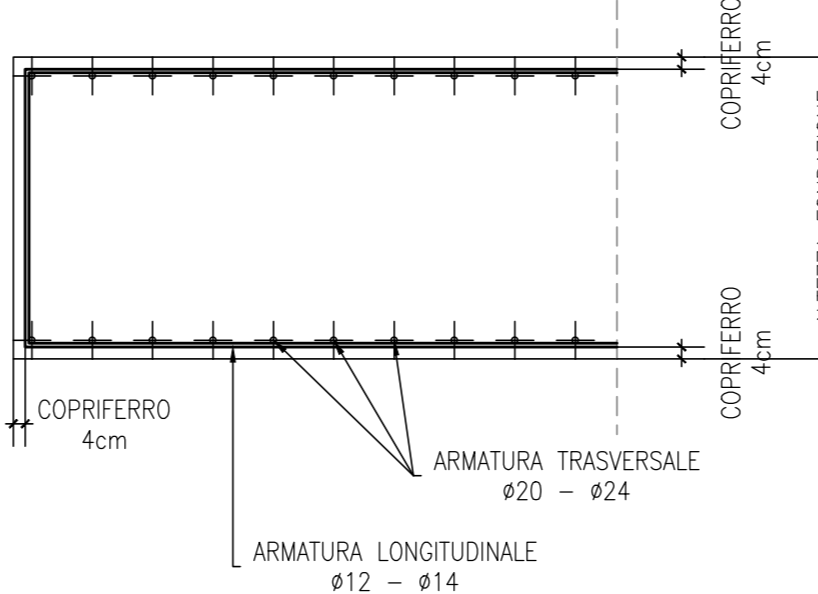
SEZIONE TIPO
Scala 1:50



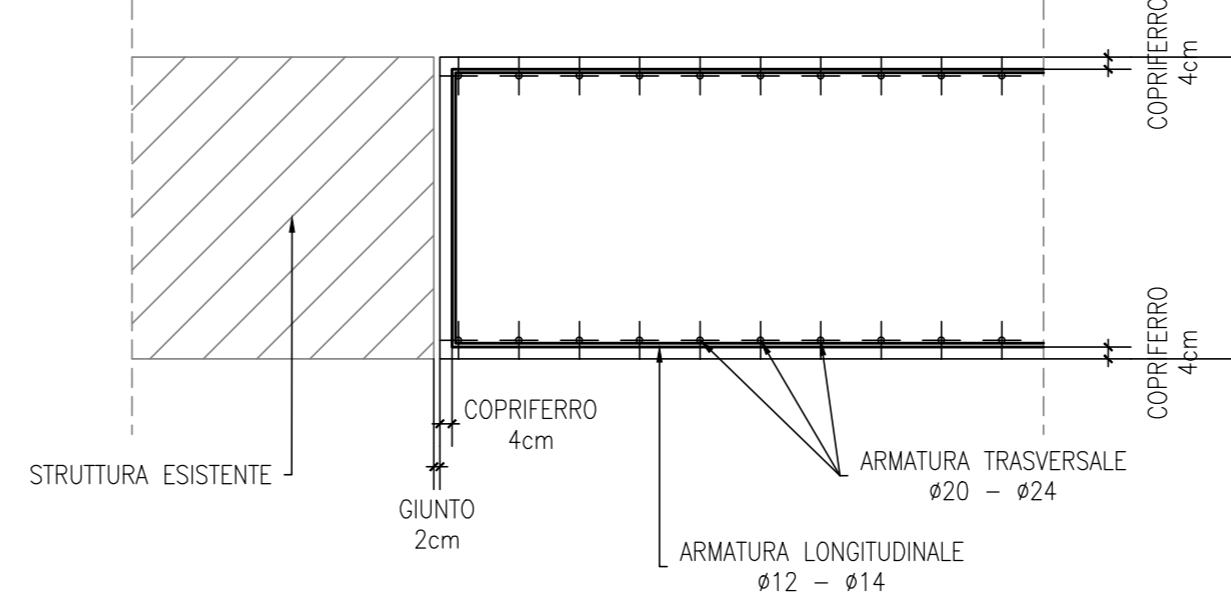
ELEMENTO: CONCIO OS05							N.ELEMENTI: 1	
POSIZIONE	N. PEZZI	ø [mm]	L [cm]	L. TOT [m]	PESO [kg]	SCHEMA PIEGATURA (misure di filo esterno)		
1	142	20	662.0	940.04	2318.14			
2	46	14	700.0	322.00	388.98			
3	12	20	400.0	48.00	118.37			
4	39	20	313.5	122.25	301.47			
5	39	20	578.7	225.68	556.53			
6	39	20	313.9	122.42	301.88			
7	39	20	583.9	227.70	561.51			
8	39	20	313.9	122.42	301.88			
9	39	20	373.0	145.47	358.72			
10	46	14	700.0	322.00	388.98			
12	310	10	-- x --	281.68	173.80			
13	71	16	230.0	163.30	257.69			
14	10	24	700.0	70.00	248.57			
PESO TOTALE:					6276.52			

NOTE:
1) Per la scelta materiali fare riferimento all'elaborato TIPOLOGIA/GENSONI.
2) La finitura viene eseguita con pannelli prefabbricati in calce investimento in malta applicata in posizione tale da garantire gli spessori strutturali riportati in carpenteria in sezione completa da smontare apposta da smontare nel colabattuto da gettare nella parte posteriore del pannello.
3) Per i dettagli relativi alle barriere di sicurezza in malta calce di completamento vedere le sezioni tipo statali e gli elaborati "Strutturativa e barriere di sicurezza".
4) Per il sistema di smaltimento acque di piattaforma del marciapiede vedere in pianoimetria idrauliche e gli elaborati di sezione tipo.

DETTAGLIO TIPO TESTA FONDAZIONE
Scala 1:25



DETTAGLIO TIPO TESTA FONDAZIONE
Scala 1:25



Direzione Progettazione e Realizzazione Lavori

ITINERARIO RAGUSA-CATANIA
Collegamento viario compreso tra lo Svincolo della S.S. 514 "di Chiaramonte" con la S.S. 115 e lo Svincolo della S.S. 194 "Ragusana"
LOTTO 4 - Dallo svincolo n. 8 "Francforte" (compreso) allo svincolo della "Ragusana"(escluso)

PROGETTO ESECUTIVO con **PA898**

PROGETTAZIONE: ATi SINTAGMA - GP INGEGNERIA - COOPROGETTI - GDG - ICARIA - OMNISERVICE

PROGETTISTA RESPONSABILE DELL'INTEGRAZIONE DELLE PRESTAZIONI SPECIALISTICHE:
Dott. Ing. Guido Granieri
Ordine degli Ingegneri della Prov. di Perugia n° A351

IL GRUPPO DI PROGETTAZIONE:
MANDATARIA:

Dott. Ing. M. Granieri
Dott. Ing. G. Ciurriani
Dott. Ing. A. Baccari
Dott. Ing. L. Pini

MANDANTE:

Dott. Ing. G. Ciurriani
Dott. Ing. A. Baccari
Dott. Ing. L. Pini

IL GEOLOGO:
Dott. Geol. Giorgio Cerugliani
Ordine dei Geologi della Regione Umbria n° 108

IL COORDINATORE PER LA SICUREZZA IN FASE DI PROGETTAZIONE:
Dott. Ing. Filippo Ruffano
Ordine degli Ingegneri della Provincia di Perugia n° A3373

VISTO IL RESPONSABILE DEL PROCEDIMENTO:
Dott. Ing. Luigi Mupo

OPERE DI SOSTEGNO
MURO IN CA SX DAL KM 9+608 AL KM 9+615
Pianta, prospetto e armatura

PROGETTO	UV. PROG.	N. PROG.	NOME FILE	REVISIONE	SCALA
L0408Z	E	2101	70405057R01019	B	1:50
CODICE EUB:		T040505STRDIOI			

REV.	DESCRIZIONE	DATA	REDATTO	VERIFICATO	APPROVATO
A	Revisione a seguito istruttoria Anas	09/2021	M.Cro	F. Durastanti	M.Grandi
B	Emissione	09/2021	M.Cro	F. Durastanti	M.Grandi