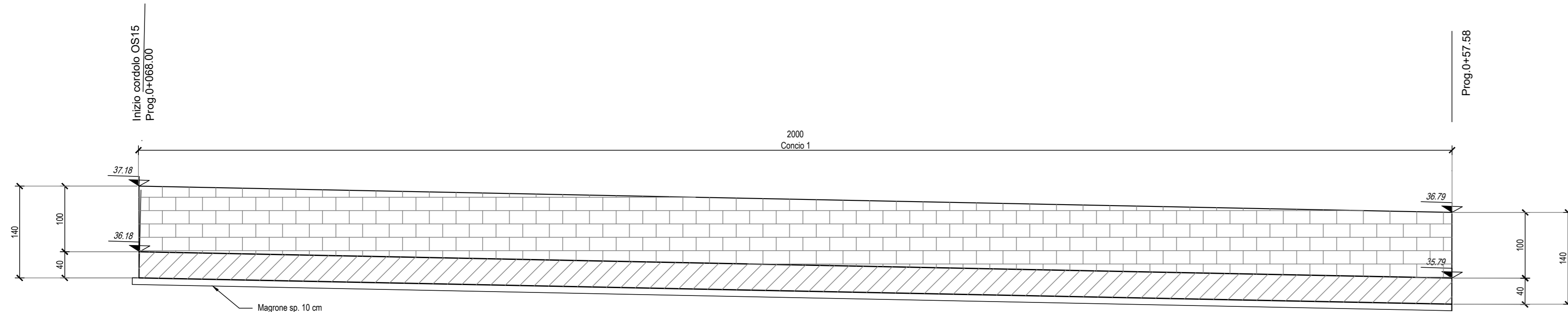
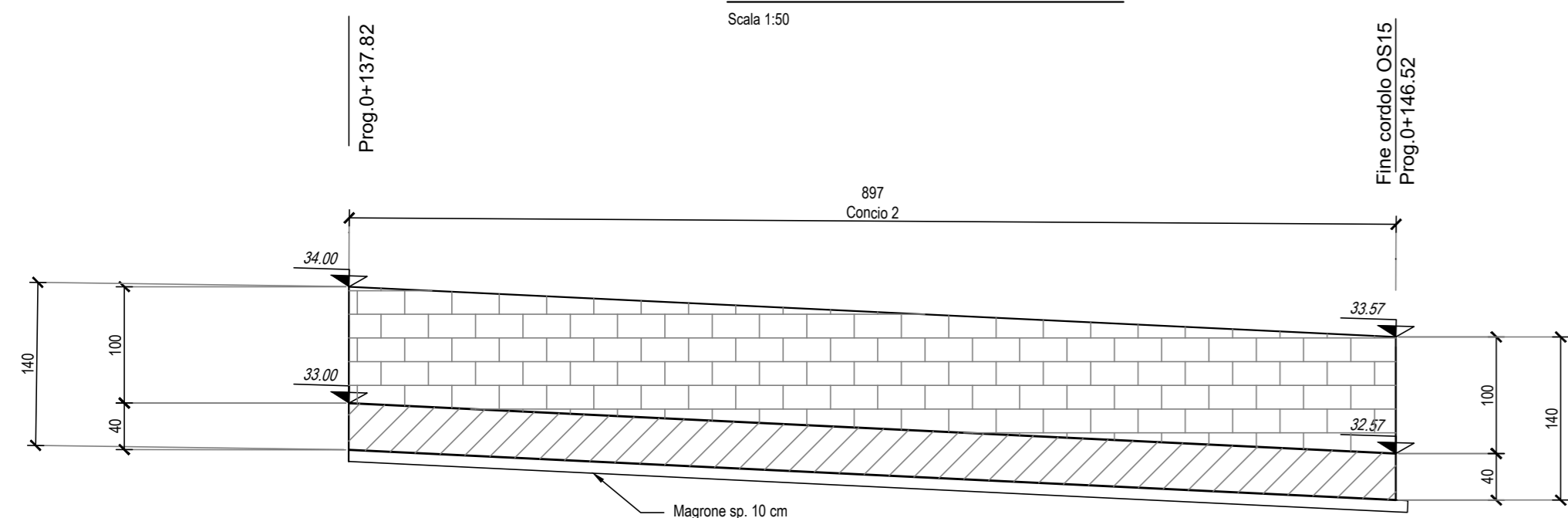


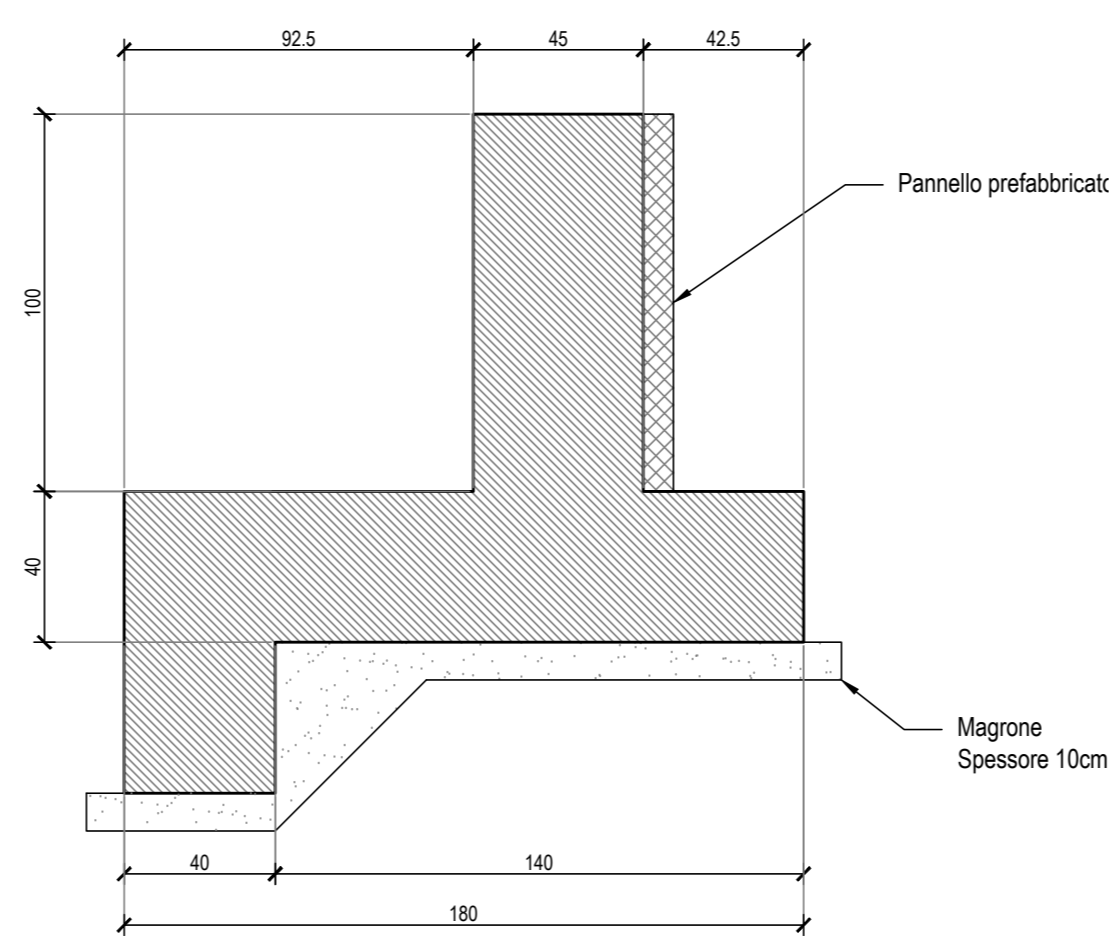
**CARPENTERIA OS15 PROFILO**  
Scala 1:50



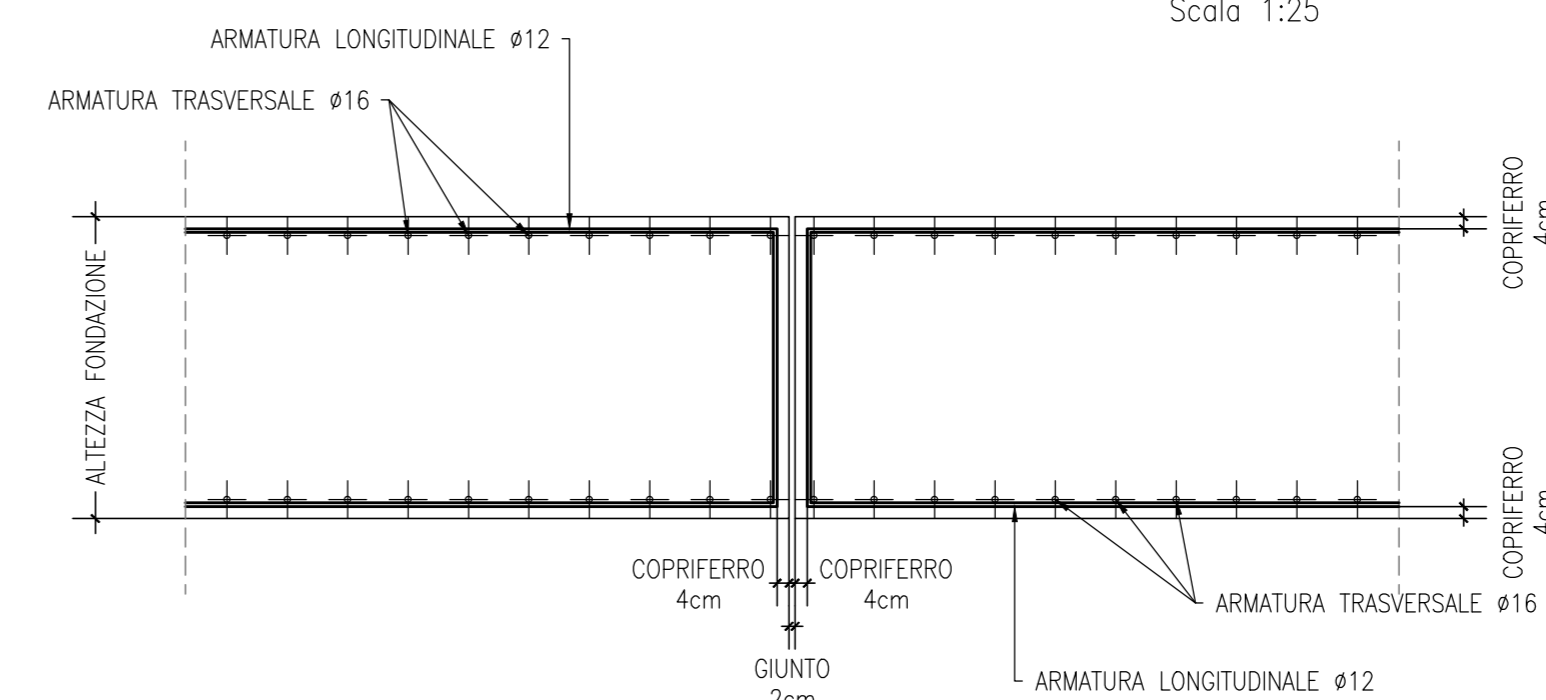
**CARPENTERIA OS15 - PROFILO**  
Scala 1:50



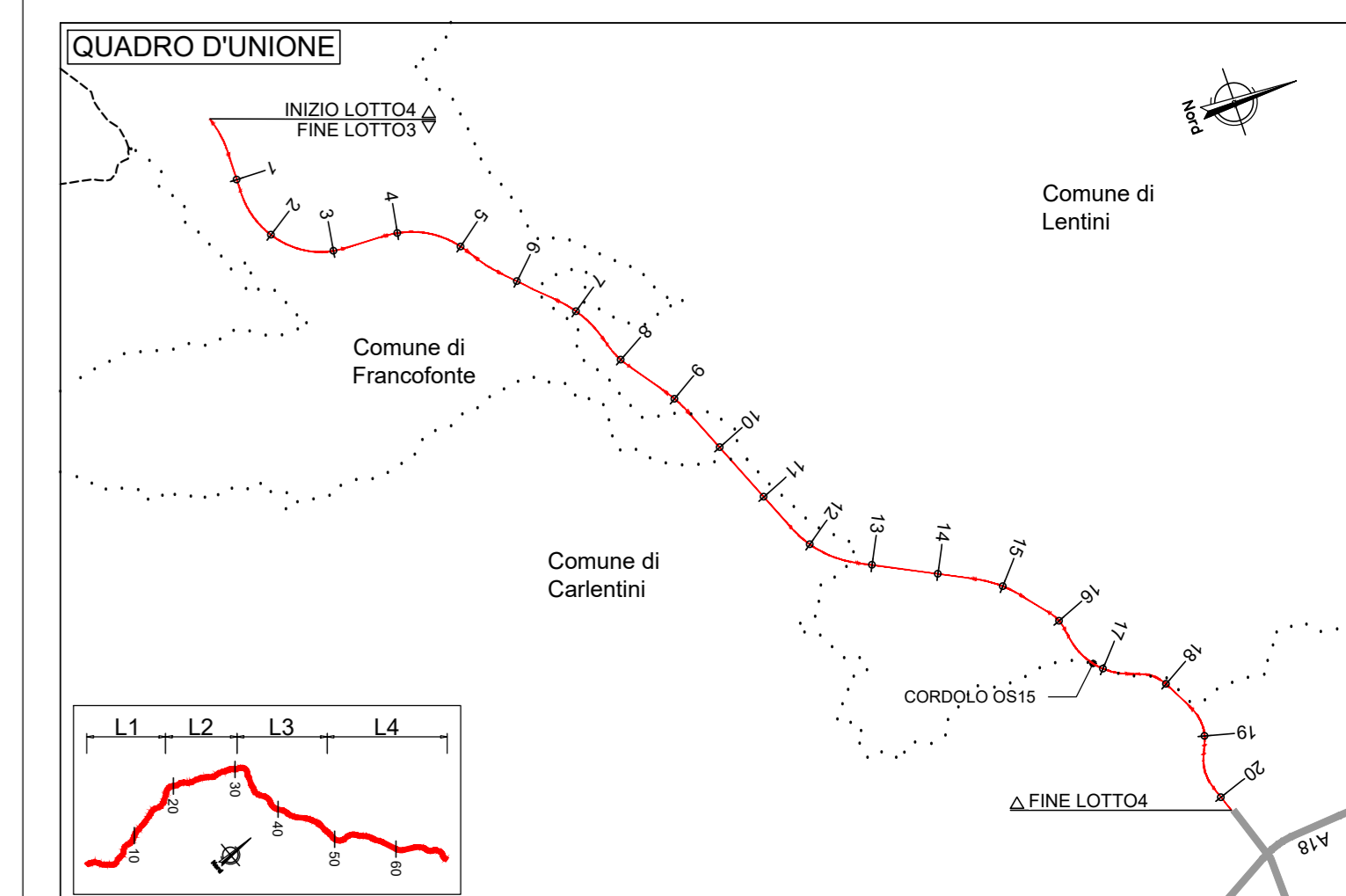
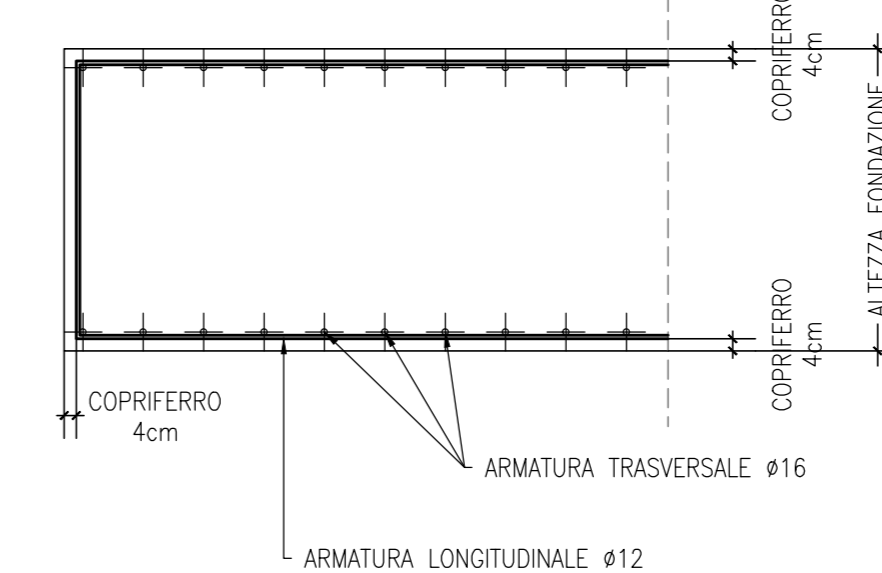
**CONCIO 1/2 - SEZIONE TIPO**  
Scala 1:20



**DETTAGLIO TIPO "1" GIUNTO FONDAZIONE**  
Scala 1:25

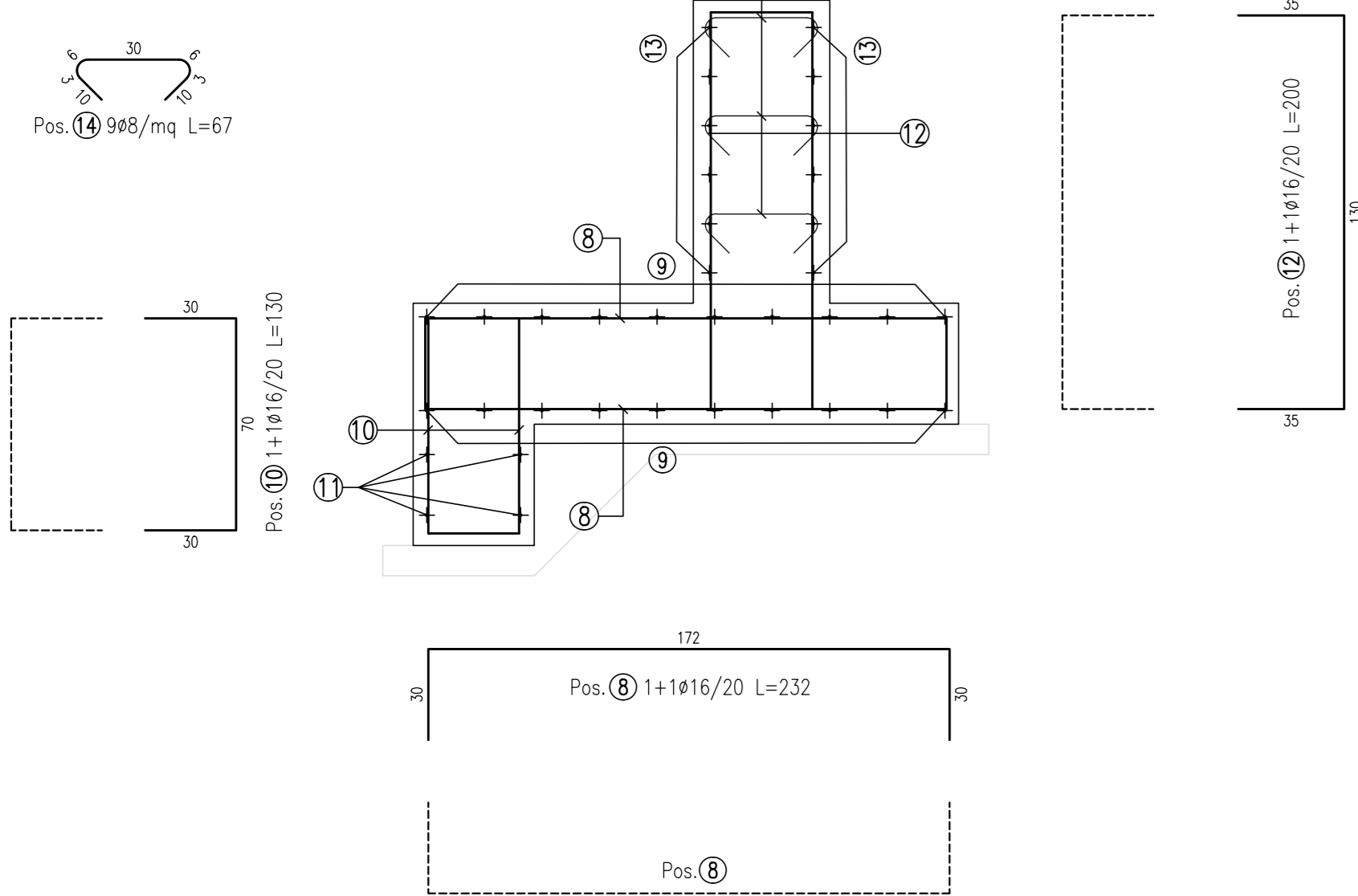


**DETTAGLIO TIPO TESTA FONDAZIONE**  
Scala 1:25



**NOTE:**  
1) Per la scelta materiali fare riferimento all'elaborato TO4EG01GEN0501.  
2) La tratta viene eseguita con pannelli prefabbricati in c.a. con investimenti in malta collocati in posizione tale da garantire gli spessori strutturali ipotizzati in carpenteria e saranno completati da armature appoggiate da armareggiate sul substrato da gettare nella parte superiore del pannello.  
3) Per i dettagli relativi alle barriere di sicurezza e in materia di contenimento vedere in sezione tipo strabali e gli allegati "Segnaletica e barriere di sicurezza".  
4) Per il sistema di smaltimento acque di piattaforma ed i relativi dettagli vedere in planimetrie idrauliche e gli elaborati di sezione tipo.

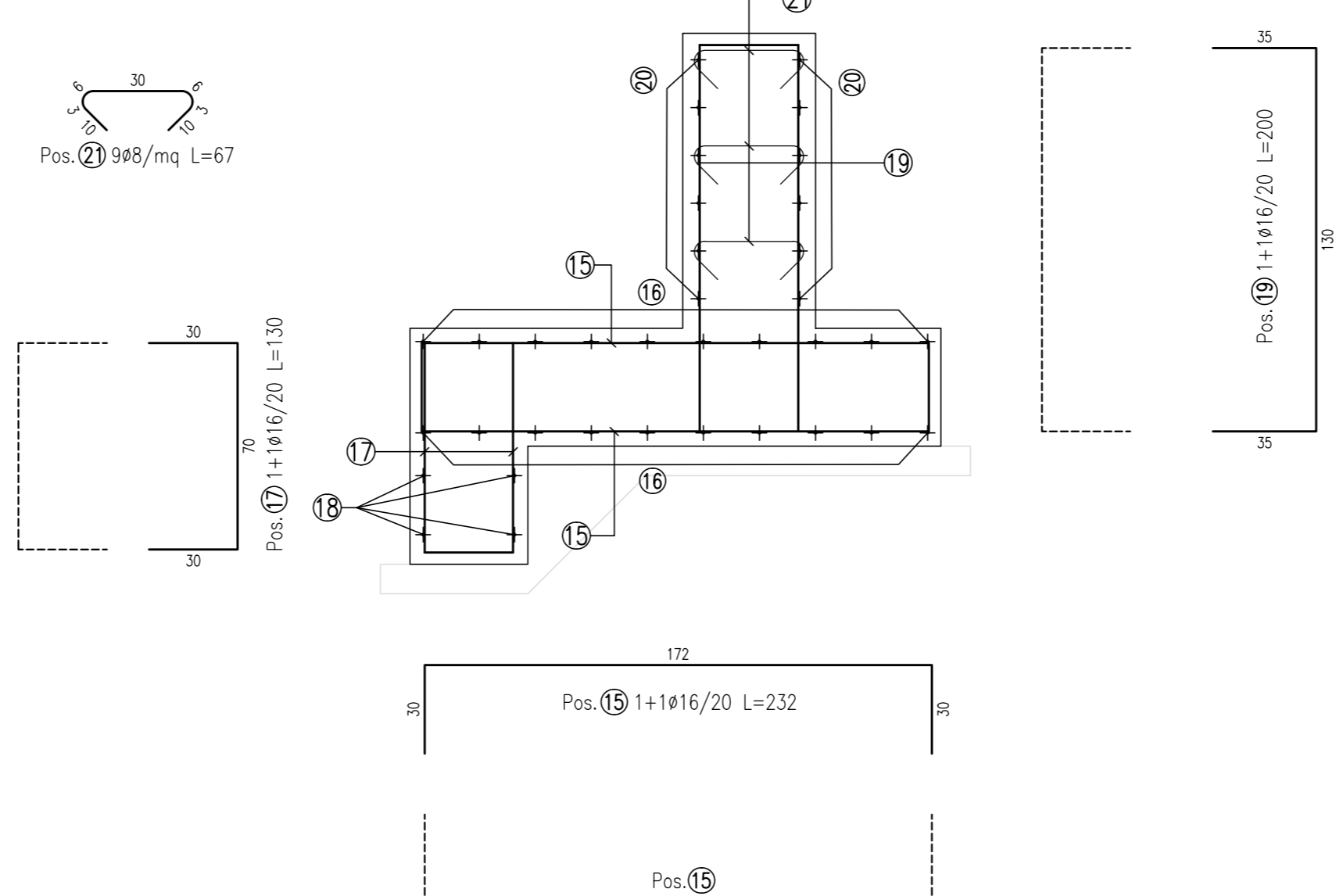
**ARMATURA CONCIO 1**



ELEMENTO: CONCIO 1					N.ELEMENTI: 1	
POSIZIONE	N. PEZZI	# [mm]	L [cm]	L TOT [m]	PESO [kg]	SCHEMA PIEGATURA (misure di filo esterno)
8	200	16	232.0	464.00	732.19	
9	36	12	1200.0	432.00	383.62	
10	200	16	130.0	260.00	410.28	
11	8	12	1200.0	96.00	85.25	
12	200	16	200.0	400.00	631.20	
13	24	12	1200.0	288.00	255.74	
14	180	8	67.0	120.54	47.61	
PESO TOTALE:					2545.89	

NB: la tabella ferri si riferisce al singolo concio

**ARMATURA CONCIO 2**



ELEMENTO: CONCIO 2						N.ELEMENTI: 1	
POSIZIONE	N. PEZZI	# [mm]	L [cm]	L TOT [m]	PESO [kg]	SCHEMA PIEGATURA (misure di filo esterno)	
15	90	16	232.0	208.80	329.49		
16	18	12	890.0	160.20	142.26		
17	90	16	130.0	117.00	184.63		
18	4	12	890.0	35.60	31.61		
19	90	16	200.0	180.00	284.04		
20	12	12	890.0	106.80	94.84		
21	80	8	67.0	53.57	21.16		
PESO TOTALE:					1088.03		

**sanas**  
GRUPPO FS ITALIANI

**Direzione Progettazione e Realizzazione Lavori**

**ITINERARIO RAGUSA-CATANIA**  
Collegamento viario compreso tra lo Svincolo della S.S. 514 "di Chiaramonte" con la S.S. 115 e lo Svincolo della S.S. 194 "Ragusana"  
LOTTO 4 - Dallo svincolo n. 8 "Francforte" (compreso) allo svincolo della "Ragusana"(escluso)

**PROGETTO ESECUTIVO** COD. **PA898**

PROGETTAZIONE: ATI SINTAGMA - GP INGEGNERIA - COOPROGETTI - GDG - ICARIA - OMNSERVICE

PROGETTISTA RESPONSABILE DELL'INTEGRAZIONE DELLE PRESTAZIONI SPECIFICAZIONE:  
Dott. Ing. Nando Granieri  
Ordine degli Ingegneri della Prov. di Perugia n° A351

IL SERVIZIO DI PROGETTAZIONE:  
MANDATARIA:  
**Sintagma**  
Dott. Ing. N. Granieri  
Dott. Ing. F. Di Stefano  
Dott. Arch. A. Allevatori  
Dott. Arch. L. Neri

MANDANTI:  
Dott. Ing. G. Di Stefano  
Dott. Ing. A. Di Stefano  
Dott. Ing. A. Mammola  
Dott. Arch. E.A.E. Corio  
Dott. Arch. M. Pardi  
Dott. Arch. P. Zanni  
Dott. Ing. G. Pini

IL GEOLOGO:  
Dott. Geol. Giorgio Gerardi  
Ordine dei Geologi della Regione Umbra n° 108

IL COORDINATORE PER LA SICUREZZA IN FASE DI PROGETTAZIONE:  
Dott. Ing. Filippo Farnabianco  
Ordine degli Ingegneri della Provincia di Perugia n° A1373

VISTO IL RESPONSABILE DEL PROCEDIMENTO  
Dott. Ing. Luigi Mupo

IL RESPONSABILE DEL PROCEDIMENTO:  
**ASSTALI**  
AB41

**OPERE DI SOSTEGNO**  
CORDOLO PER BARRIERA ACUSTICA DAL KM 0+037.56 AL KM 0+146.52  
Carpenteria ed armatura

PROGETTO	LV. PROJ.	N. PROJ.	NOME FILE	REVISIONE	SCALA												
LO408Z	E	2101	TO4OS15R0A01A	A	Varie												
<table border="1"> <thead> <tr> <th>REV.</th> <th>DESCRIZIONE</th> <th>DATA</th> <th>REDATTO</th> <th>VERIFICATO</th> <th>APPROVATO</th> </tr> </thead> <tbody> <tr> <td>A</td> <td>Emissione</td> <td>04/2021</td> <td>M. Croc</td> <td>F. Duranti</td> <td>N. Granieri</td> </tr> </tbody> </table>						REV.	DESCRIZIONE	DATA	REDATTO	VERIFICATO	APPROVATO	A	Emissione	04/2021	M. Croc	F. Duranti	N. Granieri
REV.	DESCRIZIONE	DATA	REDATTO	VERIFICATO	APPROVATO												
A	Emissione	04/2021	M. Croc	F. Duranti	N. Granieri												