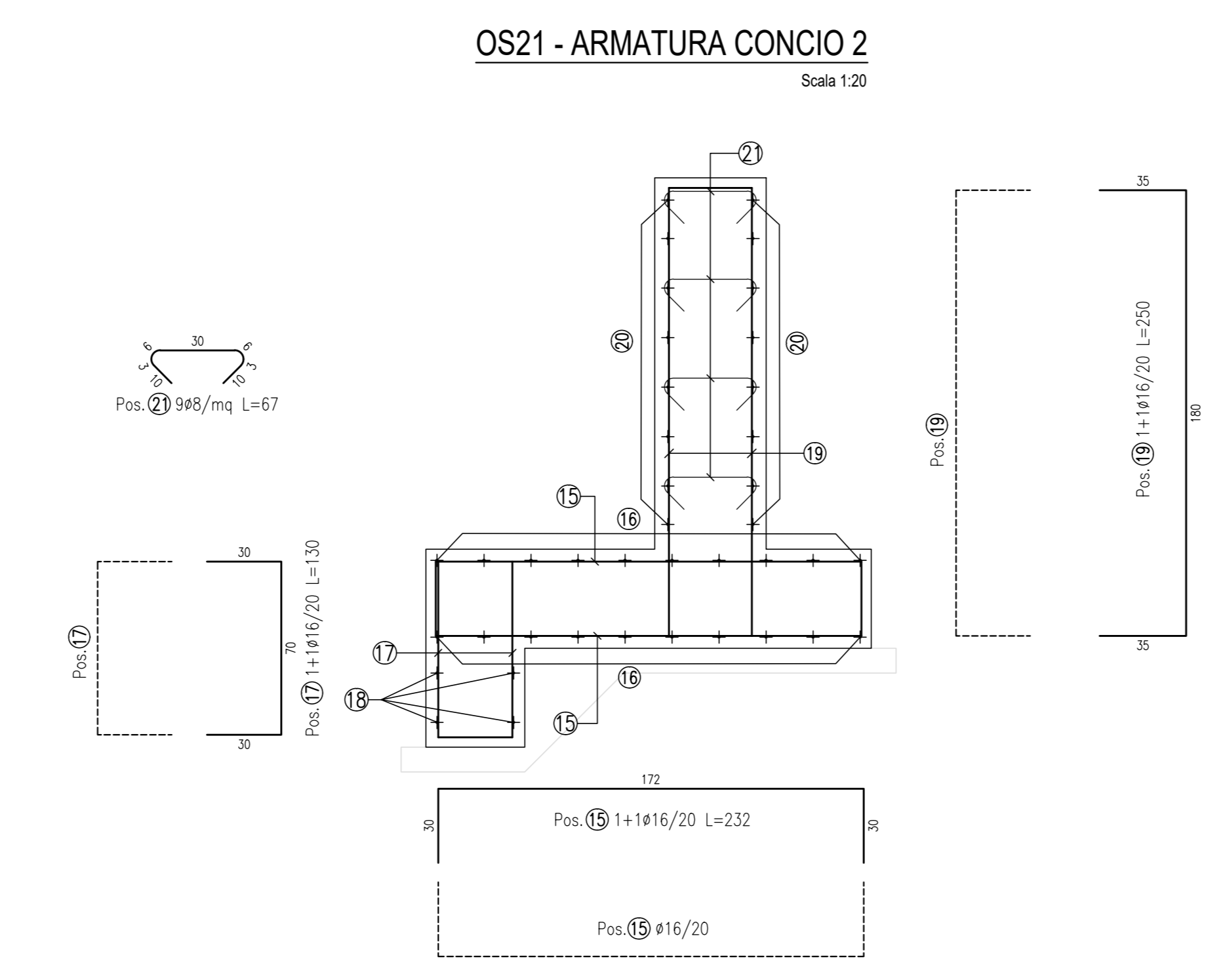


ELEMENTO: CONCIO 1						N.ELEMENTI: 1	
POSIZIONE	N. PEZZI	φ [mm]	L [cm]	L. TOT [m]	PESO [kg]	SCHEMA PIEGATURA (misure di filo esterno)	
8	200	16	232.0	464.00	732.19	[Diagram]	
9	36	12	1200.0	432.00	383.62	[Diagram]	
10	200	16	130.0	260.00	410.28	[Diagram]	
11	8	12	1200.0	96.00	85.25	[Diagram]	
12	200	16	250.0	500.00	789.00	[Diagram]	
13	32	12	1200.0	384.00	340.99	[Diagram]	
14	270	8	67.0	180.80	71.42	[Diagram]	
PESO TOTALE:					2812.75		

NOTE:
 1) Per le scelte materiali fare riferimento all'elaborato TO4E01GEN00001.
 2) La tratta viene eseguita con pannelli prefabbricati in c.a. con investimenti in malta collocati in posizione tale da garantire gli spessori strutturali richiesti in carpenteria e saranno completati da armatura approntata da appaltatore nel subastacato da gettare nella parte superiore del pannello.
 3) Per i dettagli relativi alle barriere di sicurezza e in materia di contenimento vedere in sezione tipo strabali e gli allegati "Segnaletica e barriere di sicurezza".
 4) Per il sistema di smaltimento acque di piattaforma ed i relativi dettagli vedere le planimetrie idrauliche e gli elaborati di sezione tipo.



ELEMENTO: CONCIO 2						N.ELEMENTI: 1	
POSIZIONE	N. PEZZI	φ [mm]	L [cm]	L. TOT [m]	PESO [kg]	SCHEMA PIEGATURA (misure di filo esterno)	
15	170	16	232.0	394.40	622.36	[Diagram]	
16	36	12	1200.0	432.00	383.62	[Diagram]	
17	170	16	130.0	221.00	348.74	[Diagram]	
18	8	12	1200.0	96.00	85.25	[Diagram]	
19	170	16	250.0	425.00	670.65	[Diagram]	
20	32	12	1200.0	384.00	340.99	[Diagram]	
21	230	8	67.0	154.02	60.84	[Diagram]	
PESO TOTALE:					2512.45		

sanas
GRUPPO FS ITALIANI

Direzione Progettazione e Realizzazione Lavori

ITINERARIO RAGUSA-CATANIA
Collegamento viario compreso tra lo Svincolo della S.S. 514 "di Chiaramonte" con la S.S. 115 e lo Svincolo della S.S. 194 "Ragusana"
LOTTO 4 - Dallo svincolo n. 8 "Francoforte" (compreso) allo svincolo della "Ragusana"(escluso)

PROGETTO ESECUTIVO COD. **PA898**

PROGETTAZIONE: ATI SINTAGMA - GP INGEGNERIA - COOPROGETTI - GDG - ICARIA - OMNISERVICE

PROGETTISTA RESPONSABILE DELL'INTEGRAZIONE DELLE PRESTAZIONI SPECIFICATIVE:
 Dott. Ing. Nando Granieri
 Ordine degli Ingegneri della Prov. di Perugia n° A351

IL GRUPPO DI PROGETTAZIONE:
MANDATARIA:
 Sintagma
 Dott. Ing. N. Granieri
 Dott. Ing. F. Duranti
 Dott. Arch. A. Bianchini
 Dott. Ing. L. Pini

MANDANTI:
 G. Duranti
 A. Duranti
 A. Bianchini
 M. Pini
 S. Cartocci
 C. Scarsi
 F. Pini
 P. Agresti

IL GEOLOGO:
 Dott. Geol. Giorgio Geronzi
 Ordine dei Geologi della Regione Umbria n° 108

IL COORDINATORE PER LA SICUREZZA IN FASE DI PROGETTAZIONE:
 Dott. Ing. Filippo Pambianco
 Ordine degli Ingegneri della Provincia di Perugia n° A1373

IL RESPONSABILE DEL PROCEDIMENTO:
 Dott. Ing. Luigi Mupo

OPERE DI SOSTEGNO
CORDOLO PER BARRIERA ACUSTICA DAL KM 19+086 AL KM 19+123
Carpenteria ed armatura

CODICE PROGETTO	LV. PROJ.	N. PROJ.	NOME FILE	REVISIONE	SCALA
L04082E	2101	1	T040821STRCA01	B	Varie

REV.	DESCRIZIONE	DATA	REDATTO	VERIFICATO	APPROVATO
B	Revisione a seguito di Rapporto di Verifica	Nov 2021	M. Croc	F. Duranti	M. Granieri
A	Emissione	Giù 2021	M. Croc	F. Duranti	M. Granieri