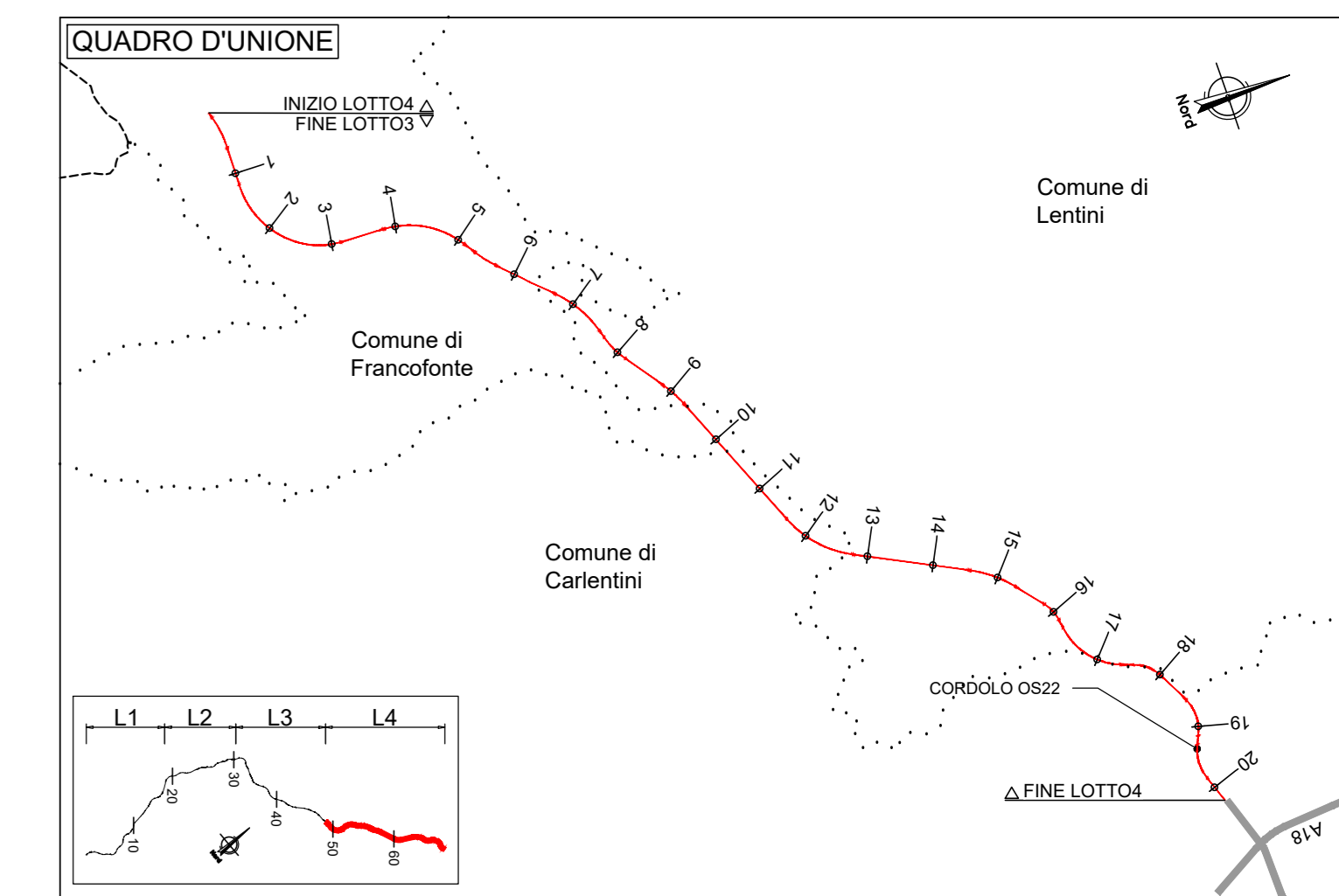
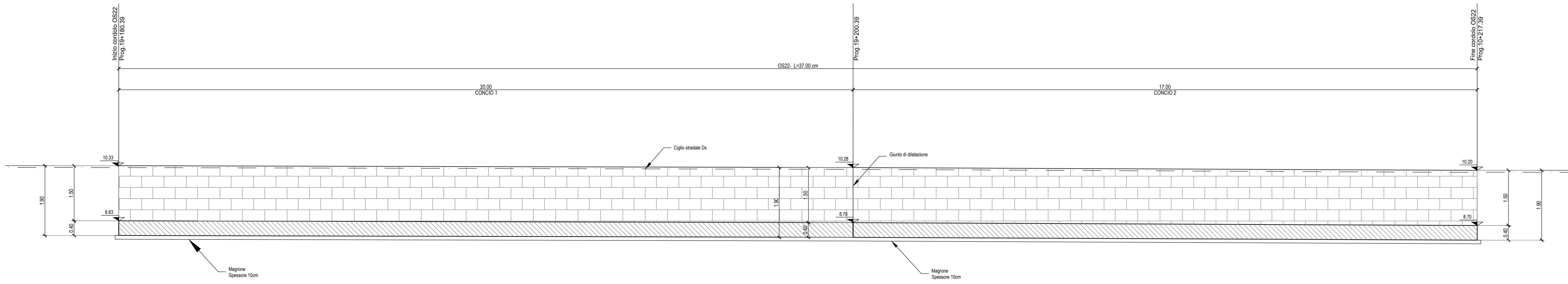
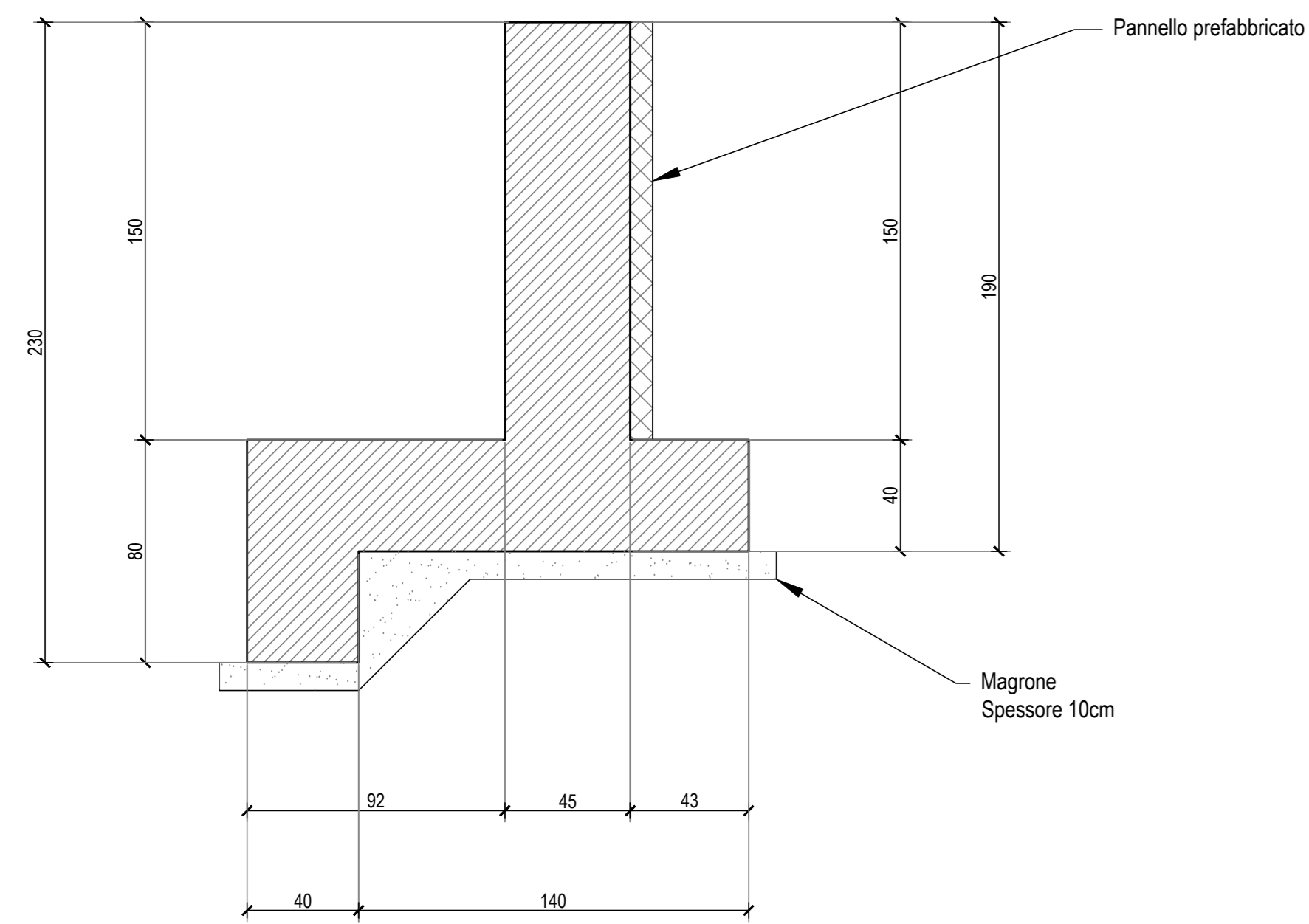


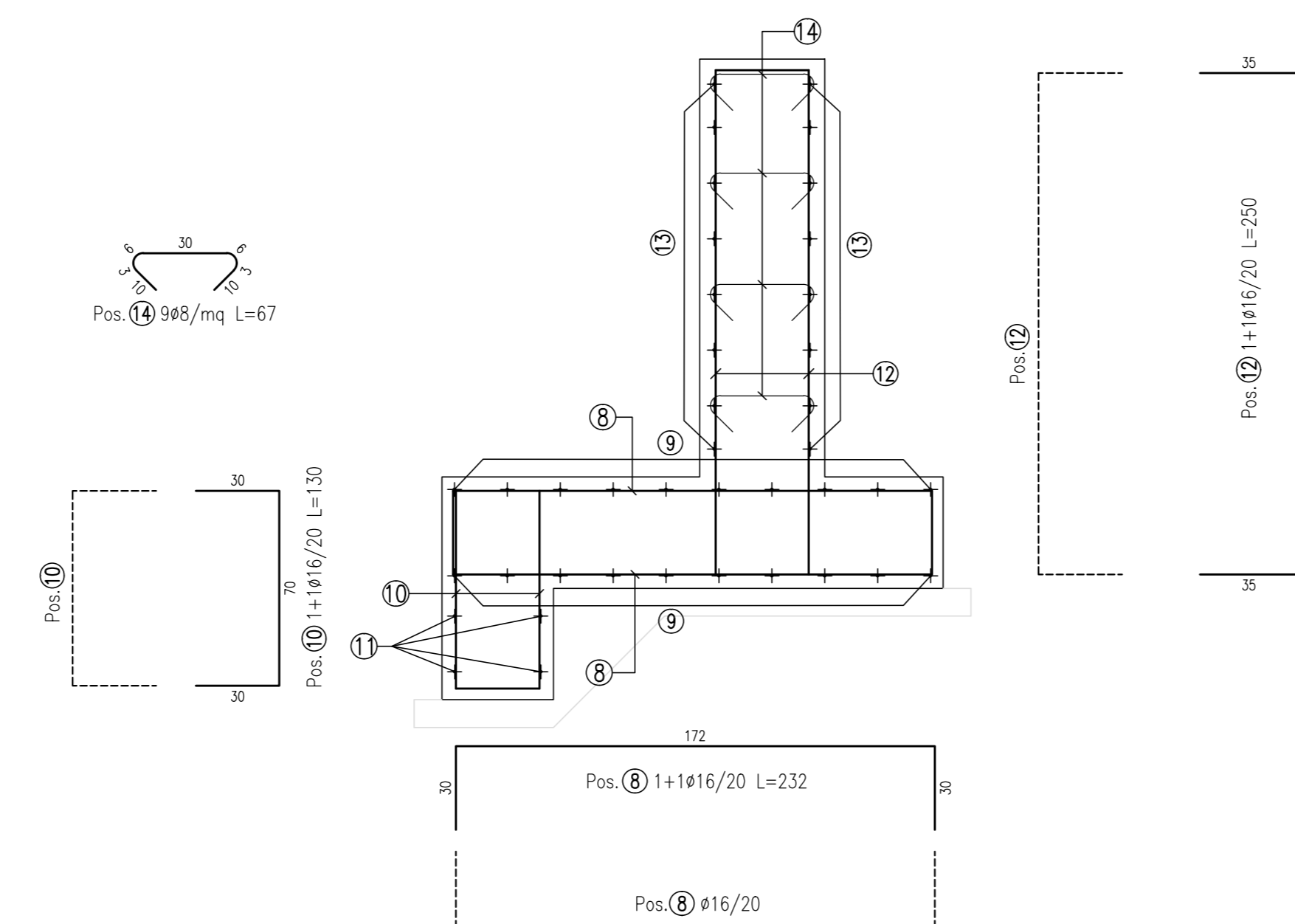
CARPENTERIA OS22 - PROFILO  
Scale 1:50



SEZIONE TIPO  
Scale 1:20



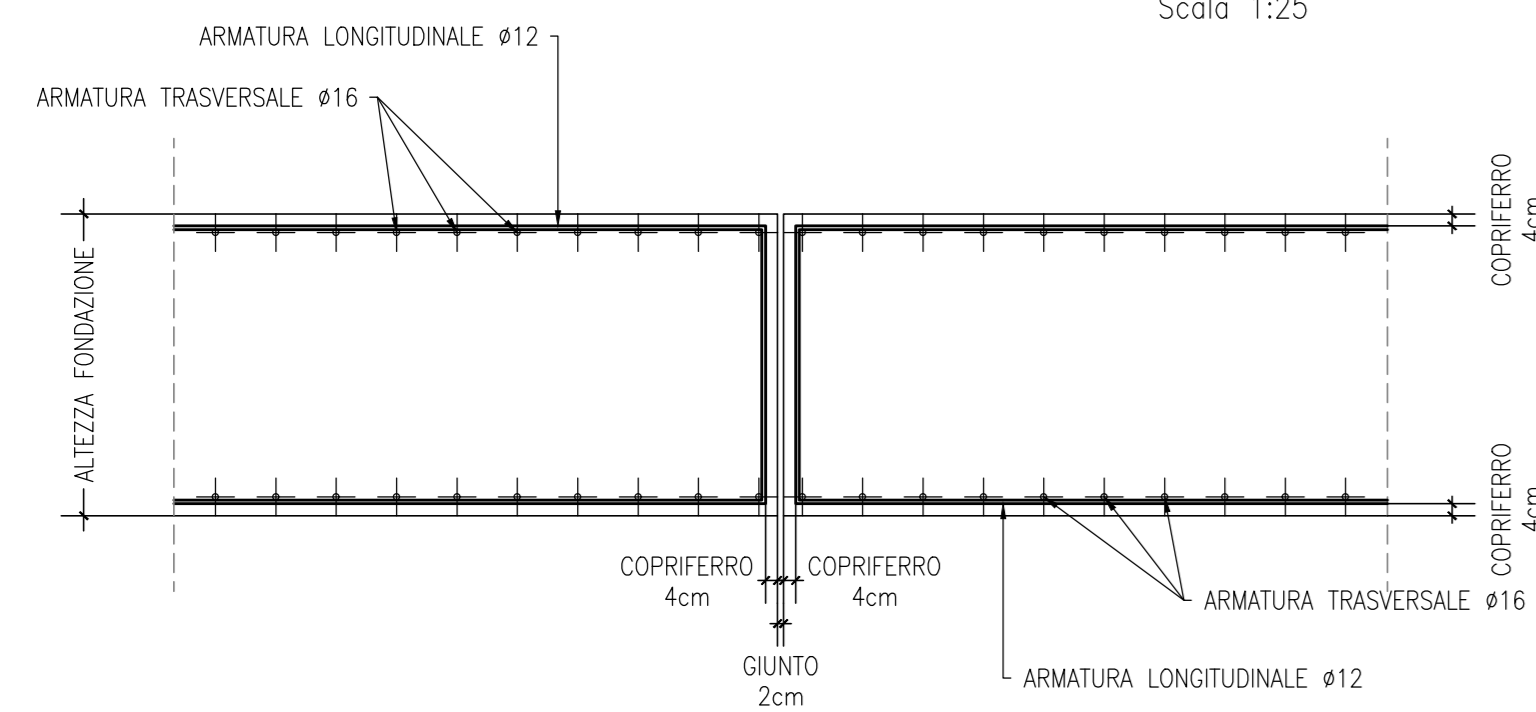
OS22- ARMATURA CONCIO 1  
Scale 1:20



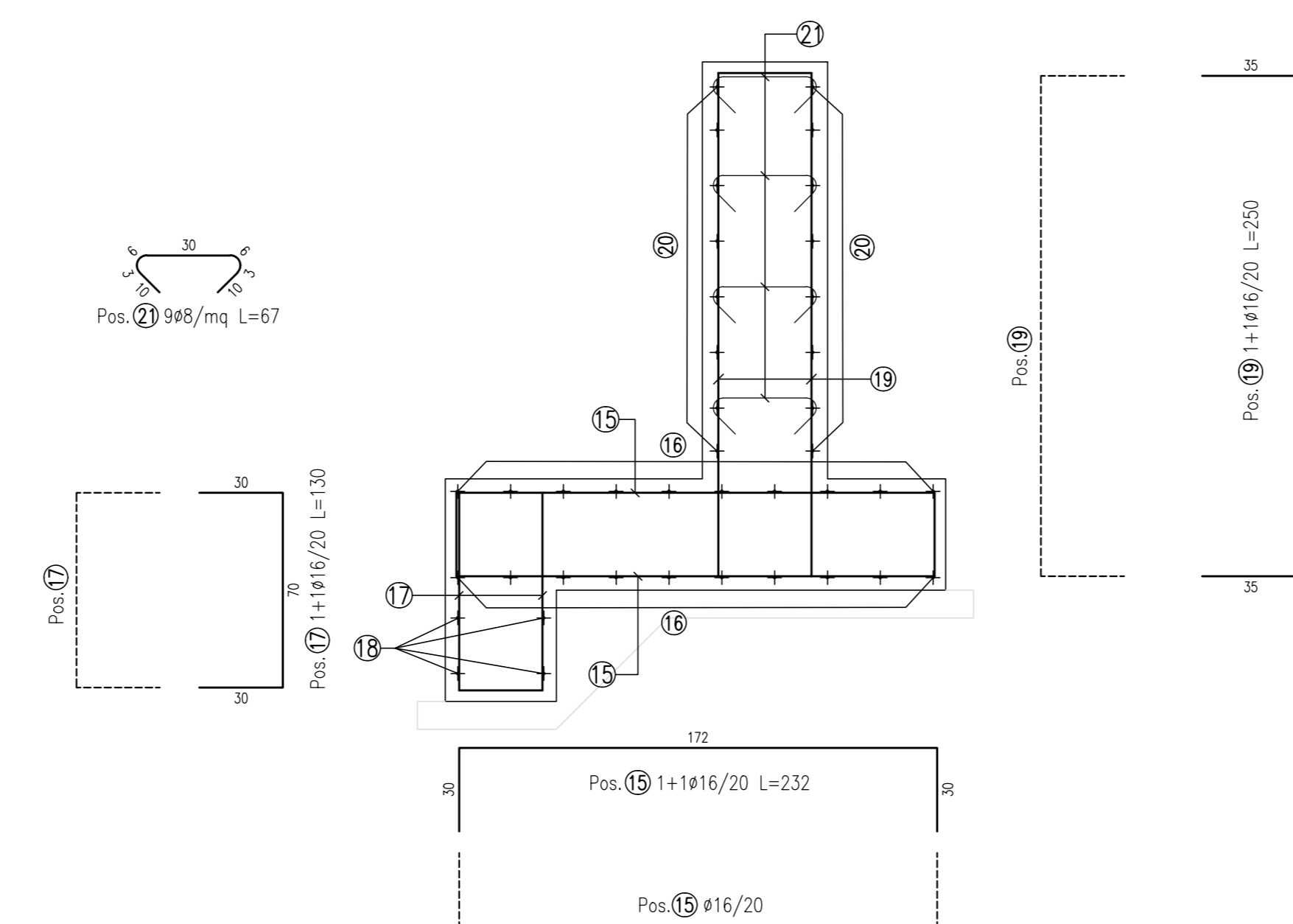
ELEMENTO: CONCIO 1						N.ELEMENTI: 1	
POSIZIONE	N. PEZZI	φ [mm]	L [cm]	L. TOT [m]	PESO [kg]	SCHEMA PIEGATURA (misure al filo esterno)	
8	200	16	232.0	464.00	732.19	172	191
9	36	12	1200.0	432.00	383.62	1200	
10	200	16	130.0	260.00	410.38	191	172
11	8	12	1200.0	96.00	85.25	1200	
12	200	16	250.0	500.00	789.00	180	191
13	32	12	1200.0	384.00	340.99	1200	
14	270	8	67.0	180.80	71.42	180	191
PESO TOTALE:					2812.75		

NOTE:  
1) Per le scelte materiali fare riferimento all'elaborato T04E03/GENESCI.  
2) La fibrilla viene eseguita nei pannelli prefabbricati in c.a. con investimenti in matrice collocati in posizione tale da garantire gli spessori strutturali ipotizzati in carpenteria e a essere completati da armature appoggiate da appoggiare nel sottobanco da gettare nella parte superiore del pannello.  
3) Per i dettagli relativi alle barriere di sicurezza e in materia di contenimento vedere le sezioni tipo strabali e gli allegati "Segnaletica e barriere di sicurezza".  
4) Per il sistema di smaltimento acque di piattaforma ed i relativi dettagli vedere le planimetrie idrauliche e gli elaborati di sezione tipo.

DETTAGLIO TIPO "1" GIUNTO FONDAZIONE  
Scale 1:25

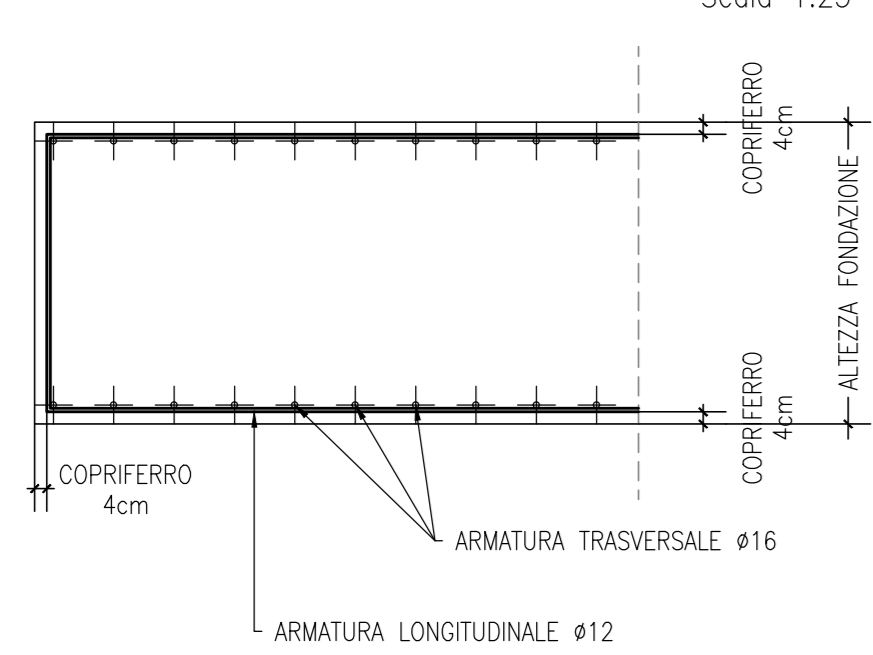


OS22 - ARMATURA CONCIO 2  
Scale 1:20



ELEMENTO: CONCIO 2						N.ELEMENTI: 1	
POSIZIONE	N. PEZZI	φ [mm]	L [cm]	L. TOT [m]	PESO [kg]	SCHEMA PIEGATURA (misure al filo esterno)	
15	170	16	232.0	394.40	622.36	172	191
16	36	12	1200.0	432.00	383.62	1200	
17	170	16	130.0	221.00	348.74	191	172
18	8	12	1200.0	96.00	85.25	1200	
19	170	16	250.0	425.00	670.65	180	191
20	32	12	1200.0	384.00	340.99	1200	
21	230	8	67.0	154.02	60.84	180	191
PESO TOTALE:					2512.45		

DETTAGLIO TIPO TESTA FONDAZIONE  
Scale 1:25



**sanas**  
GRUPPO FS ITALIANI

Direzione Progettazione e Realizzazione Lavori

**ITINERARIO RAGUSA-CATANIA**  
Collegamento viario compreso tra lo Svincolo della S.S. 514 "di Chiaramonte" con la S.S. 115 e lo Svincolo della S.S. 194 "Ragusana"  
LOTTO 4 - Dallo svincolo n. 8 "Francoforte" (compreso) allo svincolo della "Ragusana"(escluso)

**PROGETTO ESECUTIVO** COD. PA898

PROGETTAZIONE: ATI SINTAGMA - GP INGEGNERIA - COOPROGETTI - GDS - ICARIA - OMNSERVICE

PROGETTISTA RESPONSABILE DELL'INTEGRAZIONE DELLE PRESTAZIONI SPECIFICAZIONE:  
Dott. Ing. Nando Granieri  
Ordine degli Ingegneri della Prov. di Perugia n° A351

SERVIZIO DI PROGETTAZIONE:  
MANDATARIA:  
Sintagma  
Dott. Ing. N. Granieri  
Dott. Ing. F. Duranti  
Dott. Ing. L. Di Stefano  
Dott. Ing. L. Di Stefano

MANDANTI:  
Dott. Ing. G. Di Stefano  
Dott. Ing. A. Di Stefano  
Dott. Ing. A. Di Stefano  
Dott. Ing. E.A.E. Cione  
Dott. Ing. M. Furlan  
Dott. Ing. P. Di Stefano  
Dott. Ing. G. Di Stefano

IL GEOLOGO:  
Dott. Geol. Giorgio Geronzi  
Ordine dei Geologi della Regione Umbria n° 108

IL COORDINATORE PER LA SICUREZZA IN FASE DI PROGETTAZIONE:  
Dott. Ing. Filippo Farnabianco  
Ordine degli Ingegneri della Provincia di Perugia n° A1373

VISTO IL RESPONSABILE DEL PROCEDIMENTO  
Dott. Ing. Luigi Mupo

OPERE DI SOSTEGNO  
CORDOLO PER BARRIERA ACUSTICA DAL KM 19+180 AL KM 19+218  
Disegno di insieme

CODICE PROGETTO	PROGETTO	LV. PROJ.	N. PROJ.	NOME FILE	REVISIONE	SCALA
L0408Z	E	2101		T0408Z2101STRCA01	B	Varie

REV.	DESCRIZIONE	DATA	REDATTO	VERIFICATO	APPROVATO
B	Revisione a seguito di Rapporto di Verifica	Nov 2021	M. Croc	F. Duranti	M. Granieri
A	Emissione	Giù 2021	M. Croc	F. Duranti	M. Granieri