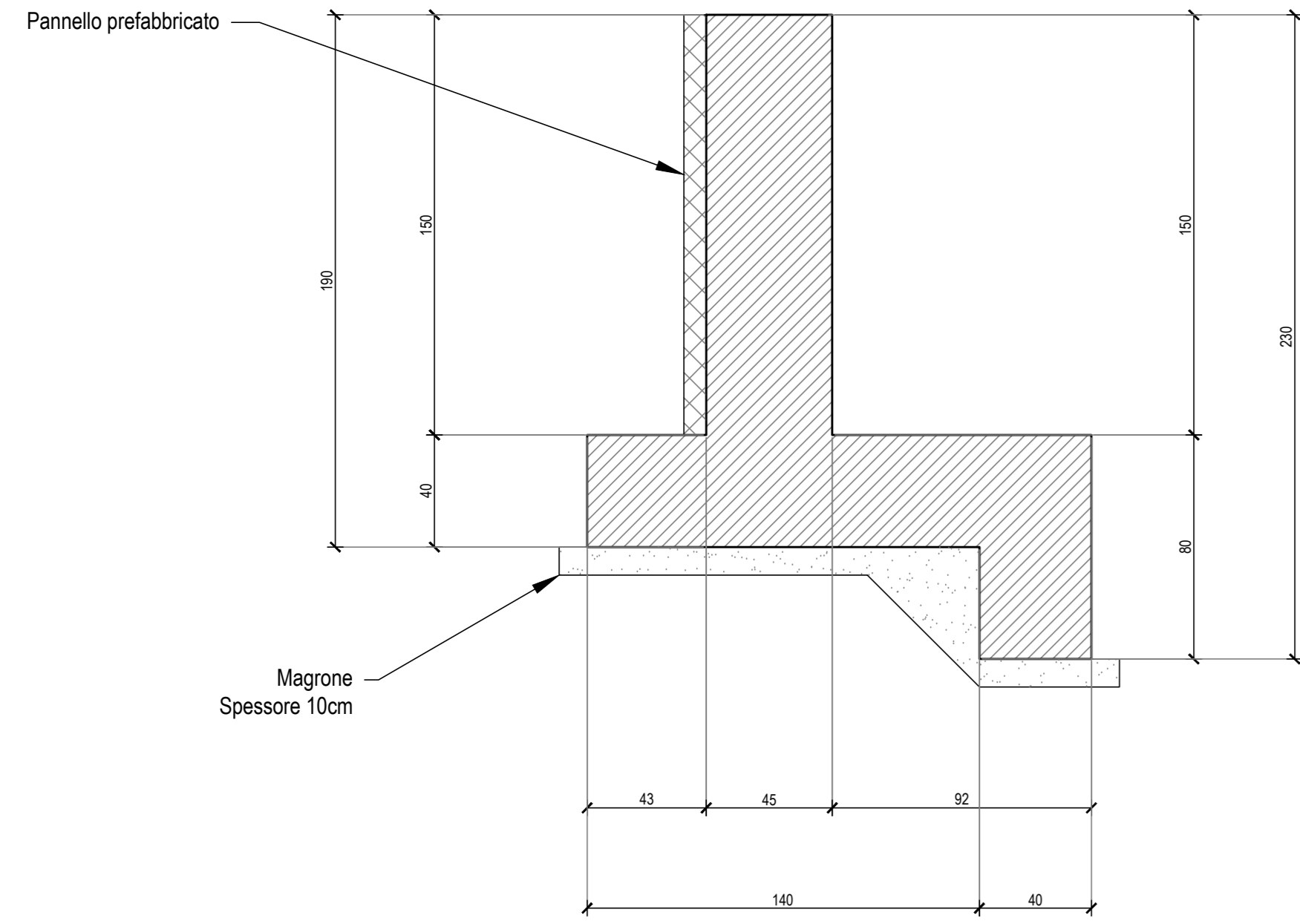


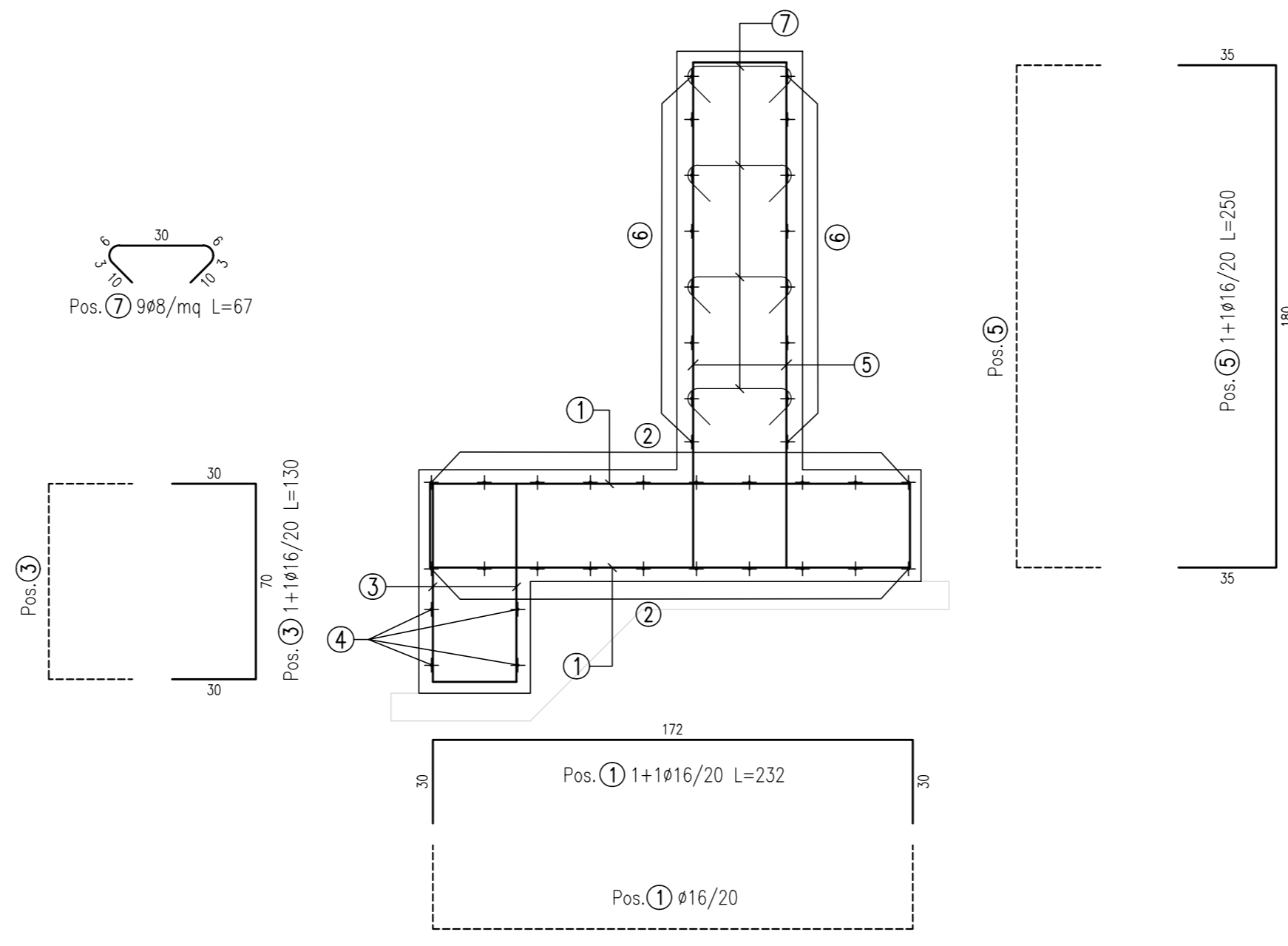
SEZIONE TIPO

Scala 1:20



OS23 - ARMATURA CONCIO 1

Scala 1:20

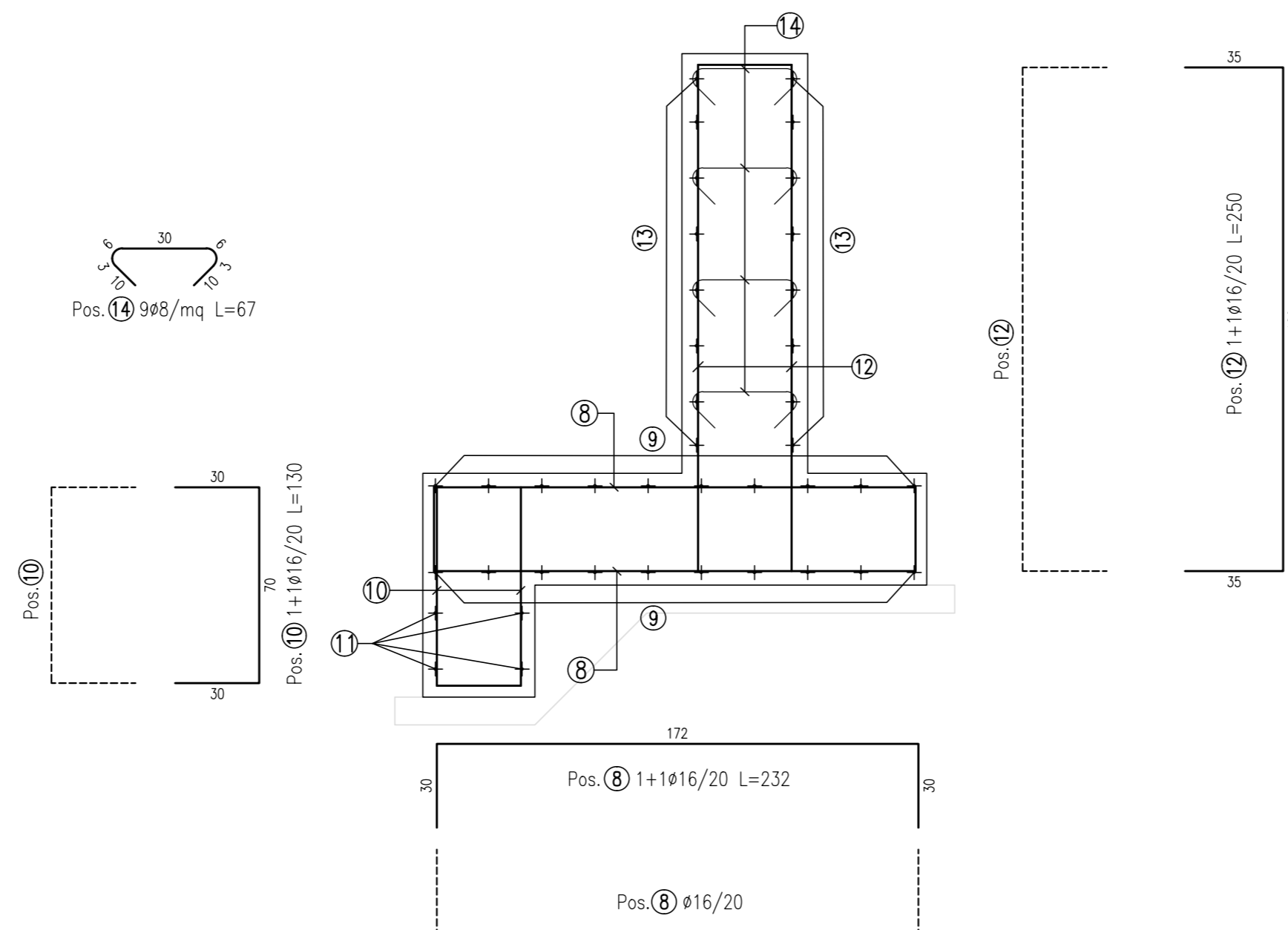


ELEMENTO: CONCIO 1							N.ELEMENTI: 1
POSIZIONE	N. PEZZI	# [mm]	L [cm]	L. TOT [m]	PESO [kg]	SCHEMA PIEGATURA (misure al filo esterno)	
1	200	16	232.0	464.00	732.19		
2	36	12	1200.0	432.00	383.62		
3	200	16	130.0	260.00	410.28		
4	4	12	1200.0	48.00	42.62		
5	200	16	250.0	500.00	789.00		
6	32	12	1200.0	384.00	340.99		
7	270	8	67.0	180.80	71.42		
PESO TOTALE:					2770.12		

NOTE:
 1) Per le scelte materiali fare riferimento all'elaborato 'MATERIE PRIME'.
 2) La faccia verso-esterno dei pannelli prefabbricati si c.a. con investimenti in realta' collocati in posizione tale da garantire gli spessori strutturali ipotizzati in carpenteria e a essere completati da armatura appropria da impiegare nel calcestruzzo da gettare nella parte superiore del pannello.
 3) Per i dettagli relativi alle barriere di sicurezza e in materia di contenimento vedere in sezione tipo strada e gli allegati: "Segnaletica a barriere di sicurezza".
 4) Per il sistema di smaltimento acque di piovane e per il sistema di drenaggio vedere in progetto idraulico e gli elaborati di sezione tipo.

OS23 - ARMATURA CONCIO 2

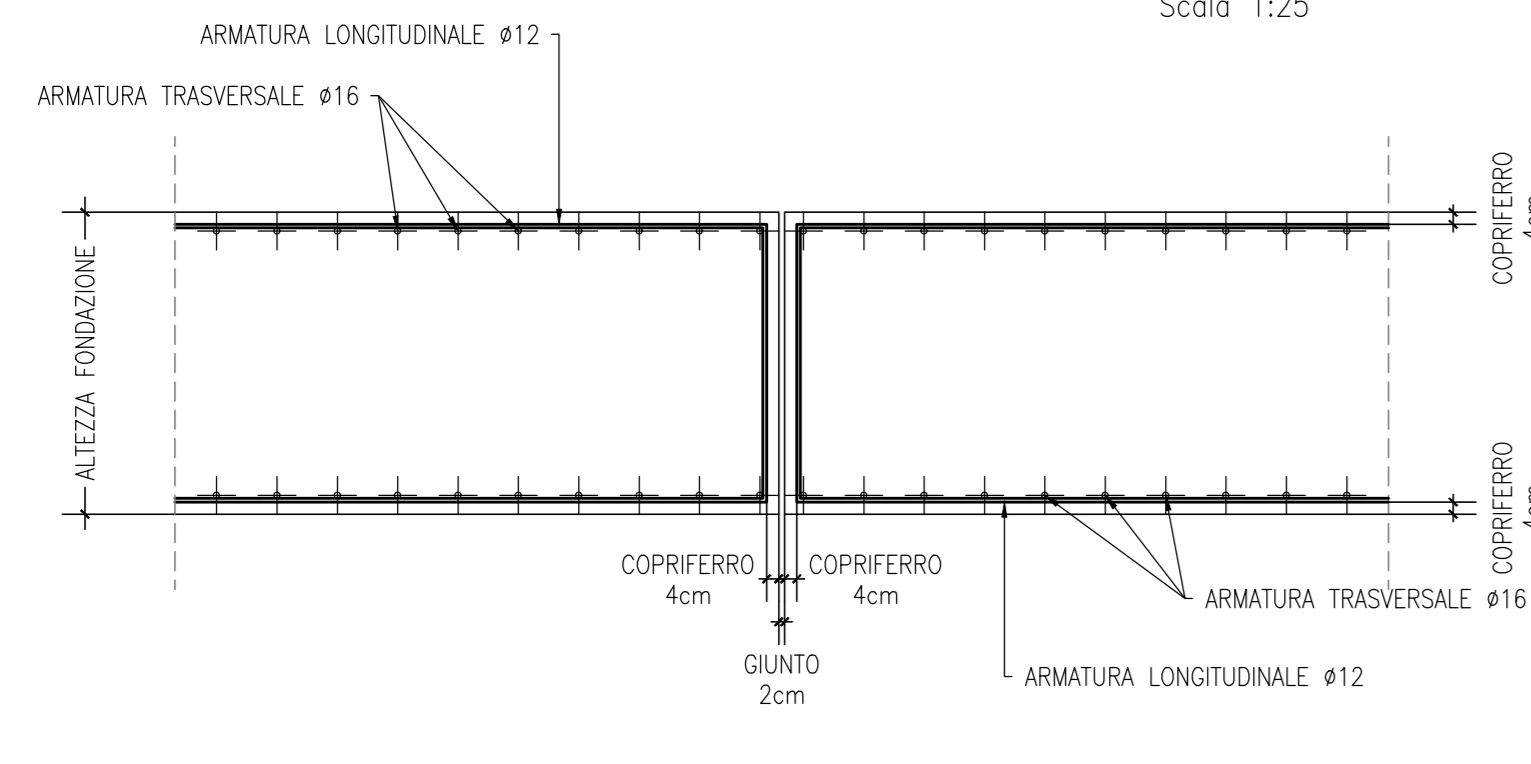
Scala 1:20



ELEMENTO: CONCIO 2							N.ELEMENTI: 1
POSIZIONE	N. PEZZI	# [mm]	L [cm]	L. TOT [m]	PESO [kg]	SCHEMA PIEGATURA (misure al filo esterno)	
8	170	16	232.0	394.40	622.36		
9	36	12	1200.0	432.00	383.62		
10	170	16	130.0	221.00	348.74		
11	4	12	1200.0	48.00	42.62		
12	170	16	250.0	425.00	670.65		
13	32	12	1200.0	384.00	340.99		
14	230	8	67.0	154.02	60.84		
PESO TOTALE:					2469.82		

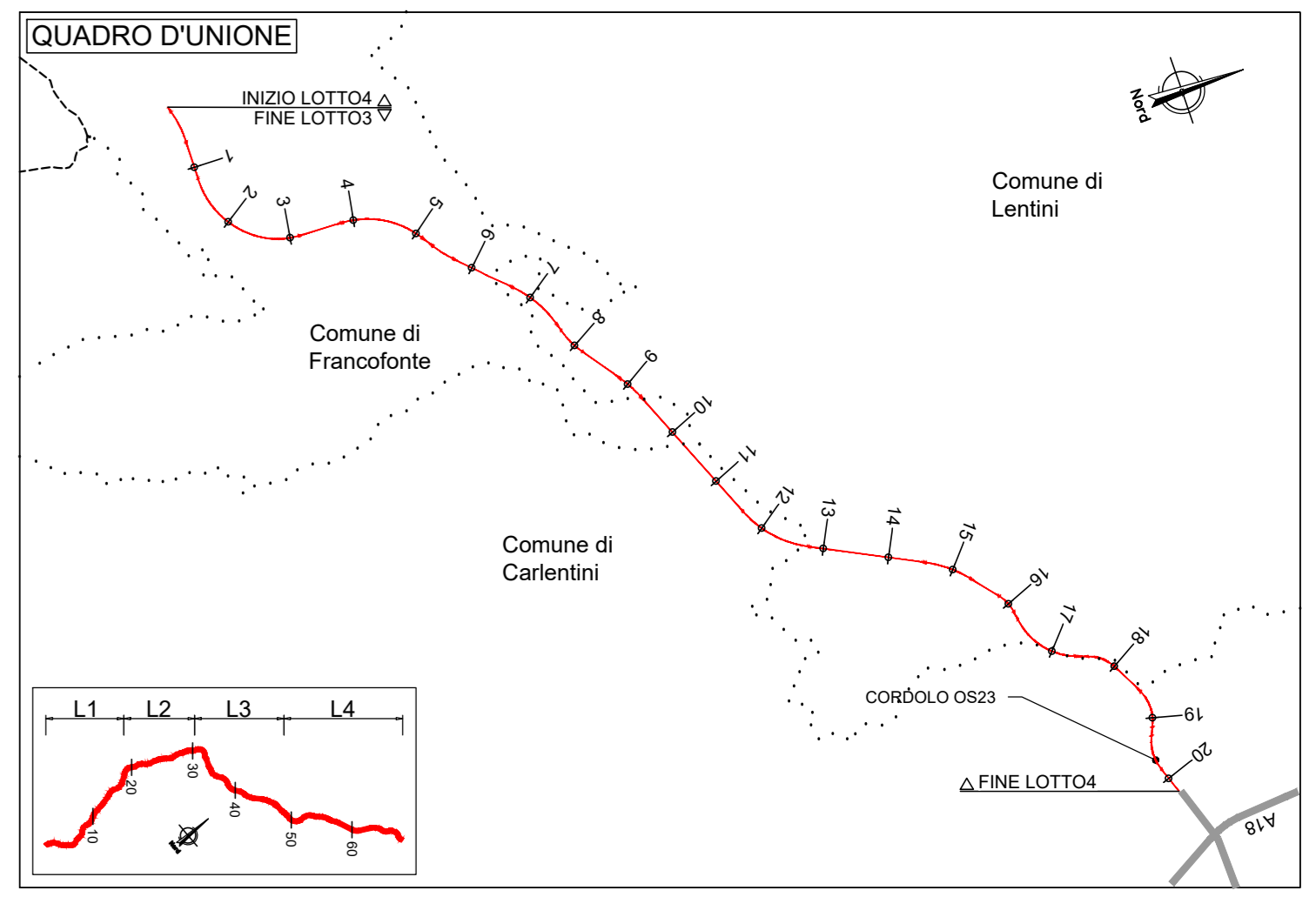
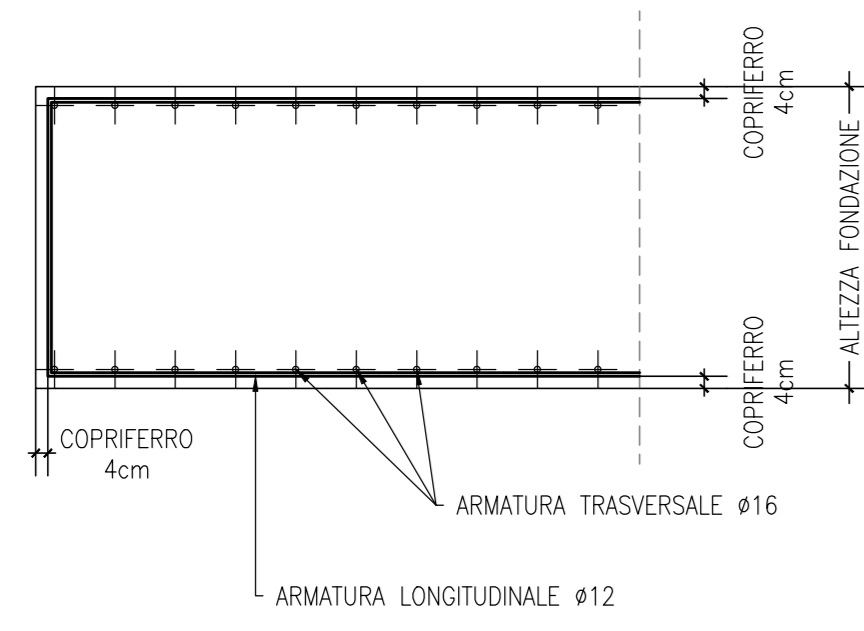
DETTAGLIO TIPO "1" GIUNTO FONDAZIONE

Scala 1:25



DETTAGLIO TIPO TESTA FONDAZIONE

Scala 1:25



Sanas
GRUPPO FS ITALIANI

Direzione Progettazione e Realizzazione Lavori

ITINERARIO RAGUSA-CATANIA
Collegamento viario compreso tra lo Svincolo della S.S. 514 "di Chiaramonte" con la S.S. 115 e lo Svincolo della S.S. 194 "Ragusana"
LOTTO 4 - Dallo svincolo n. 8 "Francoronte" (compreso) allo svincolo della "Ragusana" (escluso)

PROGETTO ESECUTIVO COD. P898

PROGETTISTA RESPONSABILE DELL'INTEGRAZIONE DELLE PRESTAZIONI SPECIFICATIVE:
 Dott. Ing. Nando Granieri
 Ordine degli Ingegneri della Prov. di Perugia n° A351

IL GRUPPO DI PROGETTAZIONE:
Sintagma
 Dott. Ing. N. Granieri, Dott. Ing. F. Ciurlo, Dott. Ing. A. Bianchini, Dott. Ing. L. Paoletti, Dott. Ing. G. Lucibello, Dott. Ing. G. Guarise, Dott. Ing. M. Rossetti, Dott. Ing. L. Caprioglio, Dott. Ing. L. Garofalo

MANDANTI:
 Dott. Ing. G. Lucibello, Dott. Ing. G. Guarise, Dott. Ing. M. Rossetti, Dott. Ing. L. Caprioglio, Dott. Ing. L. Garofalo

IL GEOLOGO:
 Dott. Geol. Giorgio Carruggini
 Ordine dei Geologi della Regione Umbria n° 108

IL COORDINATORE PER LA SICUREZZA IN FASE DI PROGETTAZIONE:
 Dott. Ing. Filippo Farnibacco
 Ordine degli Ingegneri della Provincia di Perugia n° A1373

VVVTO IL RESPONSABILE DEL PROCEDIMENTO:
 Dott. Ing. Luigi Mupo

OPERE DI SOSTEGNO
CORDOLO PER BARRIERA ACUSTICA DAL KM 19+229 AL KM 19+266
Carpenteria ed armatura

CODICE PROGETTO		NOME FILE		REVISIONE	SCALA
PROGETTO	LV. PROJ.	FILE PROJ.	FILE PROJ.		
L0408Z	E 2101	T0408Z	STRCA01	B	Varie

B	Revisione a seguito di Rapporto di Verifica	Nov 2021	M. Cro	F. Ciurlo	M. Granieri
A	Emissione	Giù 2021	M. Cro	F. Ciurlo	M. Granieri
REV.	DESCRIZIONE	DATA	REDATTO	VERIFICATO	APPROVATO