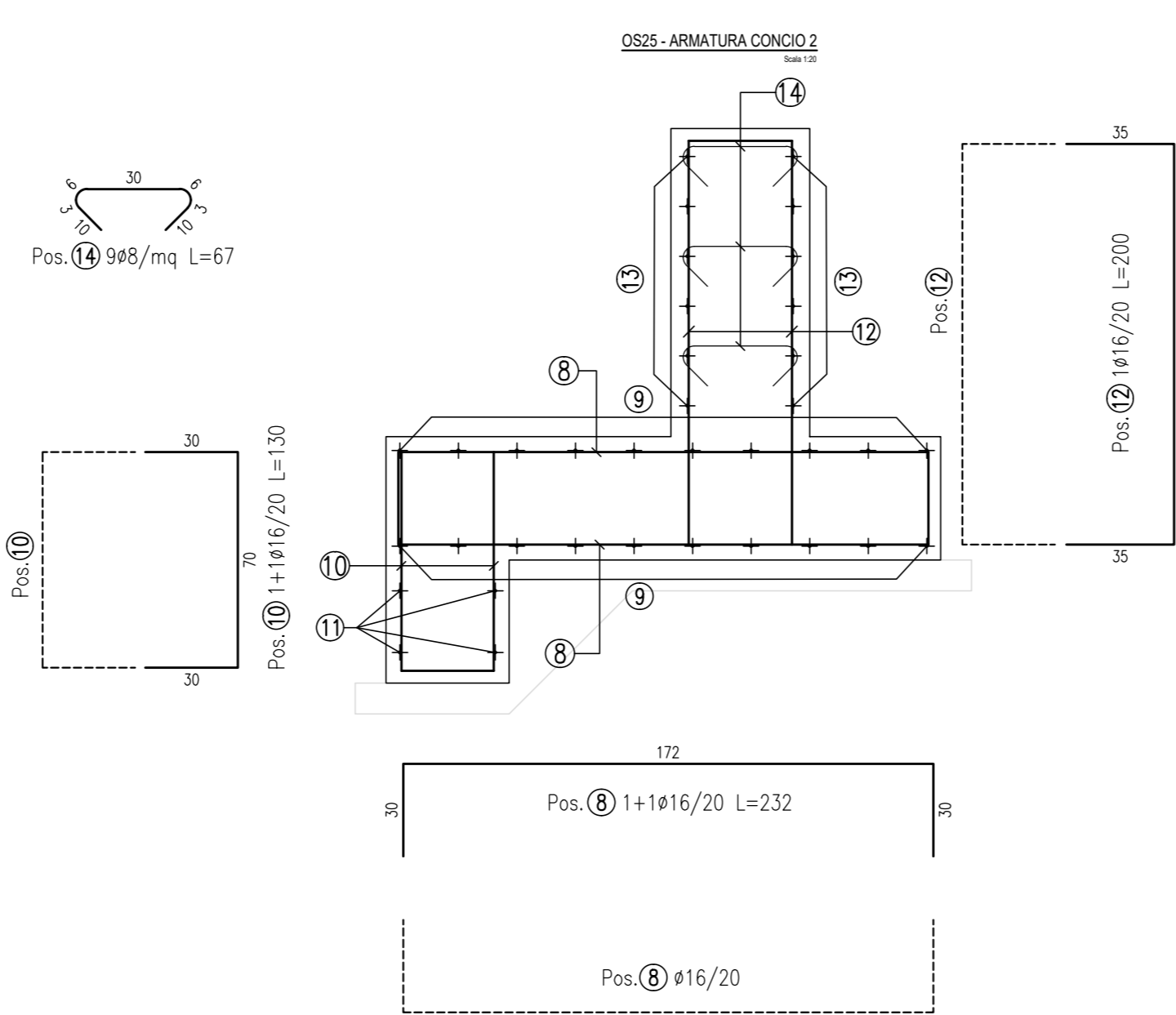
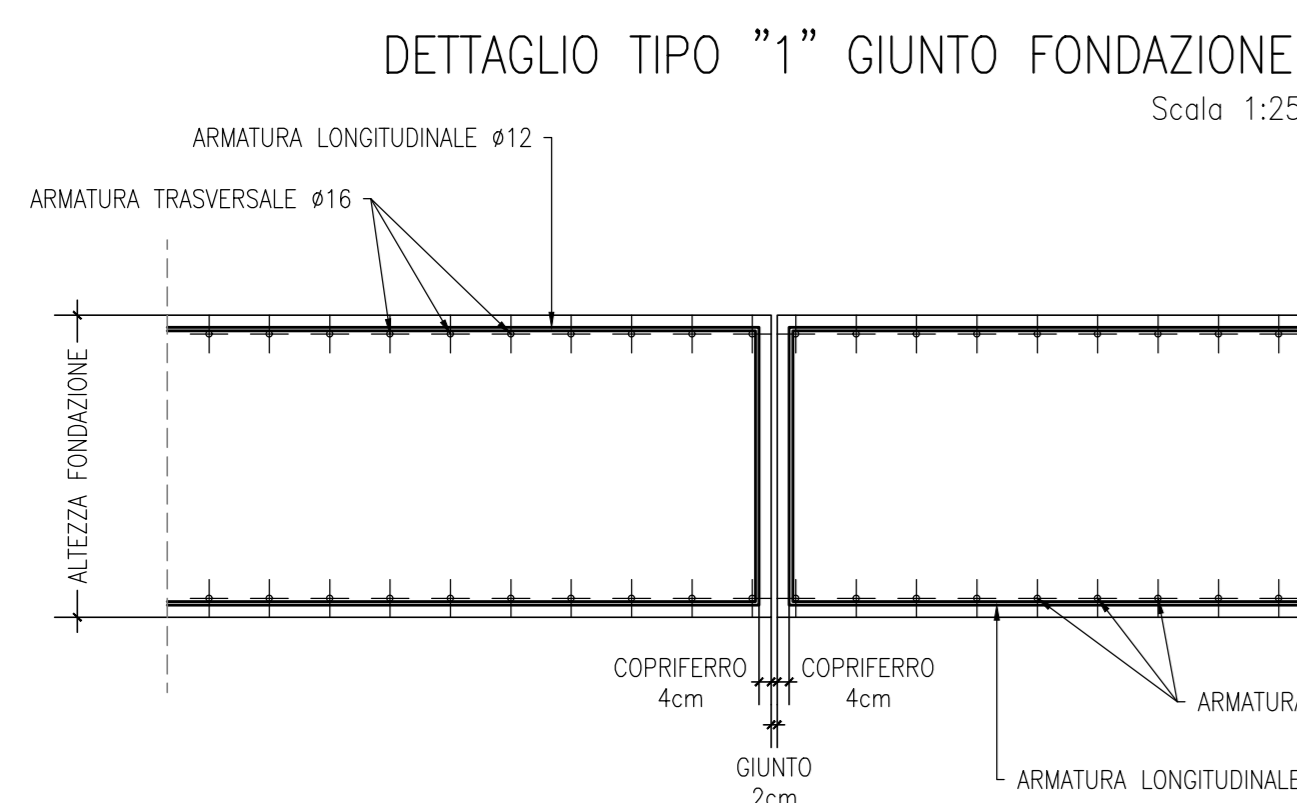


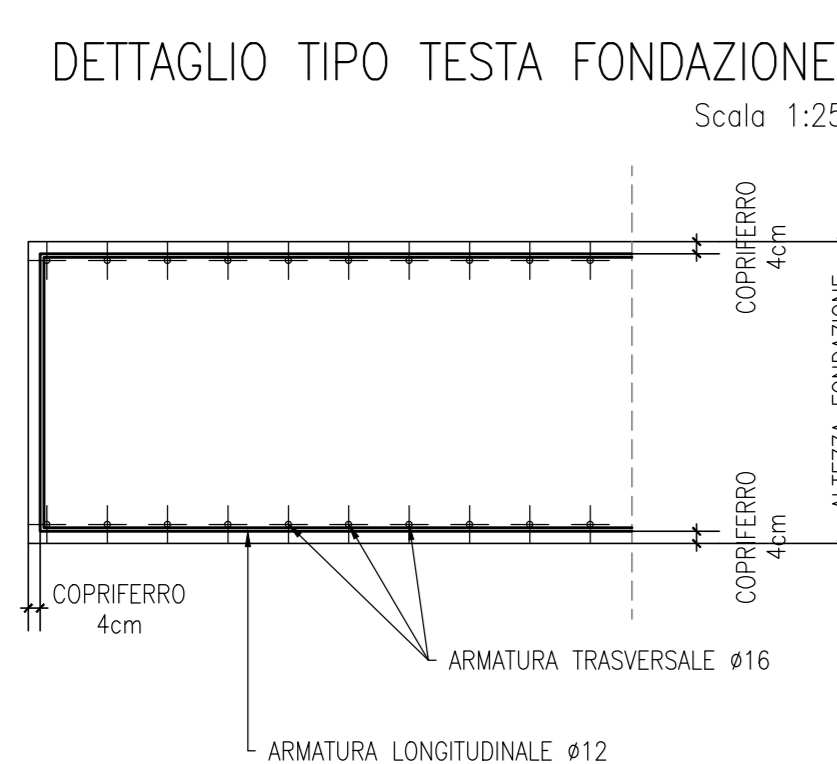
ELEMENTO: CNCIO 1					N.ELEMENTI: 1	
POSIZIONE	N. PEZZI	φ [mm]	L [cm]	L. TOT [m]	PESO [kg]	SCHEMA PIEGATURA (misure di filo esterno)
1	200	16	232.0	464.00	732.19	172
2	36	12	1200.0	432.00	383.62	130
3	200	16	130.0	260.00	410.28	130
4	8	12	1200.0	96.00	85.25	130
5	100	16	200.0	200.00	315.60	130
6	24	12	1200.0	288.00	255.74	130
7	180	8	67.0	120.54	47.61	130
PESO TOTALE:					2230.29	

NB: la tabella ferri si riferisce al singolo concio

NOTE:
 1) Per la scelta materiali fare riferimento all'elaborato 10450/GEN/2011.
 2) La finitura viene eseguita con pannelli prefabbricati in c.a. con investimenti in malta applicati in posizione tale da garantire gli spessori strutturali ipotizzati in carpenteria e a lavoro completato da armatura apposta da appoggiare nel sottobanco da gettare nella parte superiore del pannello.
 3) Per i dettagli relativi alle barriere di sicurezza e in relazione al tipo di contenimento vedere in sezione tipo stralci e gli allegati "Sicurezza e barriere di sicurezza".
 4) Per il sistema di smaltimento acque di piattaforma ed i relativi dettagli vedere in pianoimetria idraulica e gli estralci di sezione tipo.



ELEMENTO: CNCIO 2					N.ELEMENTI: 1	
POSIZIONE	N. PEZZI	φ [mm]	L [cm]	L. TOT [m]	PESO [kg]	SCHEMA PIEGATURA (misure di filo esterno)
8	54	16	232.0	125.28	197.69	172
9	18	12	530.0	95.40	84.72	530
10	54	16	130.0	70.20	110.78	130
11	8	12	530.0	42.40	37.65	530
12	27	16	200.0	54.00	85.21	130
13	12	12	530.0	63.60	56.48	530
14	50	8	67.0	33.48	13.23	130
PESO TOTALE:					585.76	



sanas
GRUPPO FS ITALIANI

Direzione Progettazione e Realizzazione Lavori

ITINERARIO RAGUSA-CATANIA
Collegamento viario compreso tra lo Svincolo della S.S. 514 "di Chiaromonte" con la S.S. 115 e lo Svincolo della S.S. 194 "Ragusana"
LOTTO 4 - Dallo svincolo n. 8 "Francoforte" (compreso) allo svincolo della "Ragusana" (escluso)

PROGETTO ESECUTIVO COD. **PA898**

PROGETTAZIONE: ATI SINTAGMA - GP INGEGNERIA - COOPROGETTI - GOG - ICARIA - OMNSERVICE

IL GRUPPO DI PROGETTAZIONE:
 MANDATARIA: **Sintagma**
 MANDANTI: **ICARIA**, **COOPROGETTI**, **GOG**, **GOG**, **OMNSERVICE**

IL RESPONSABILE DEL PROCEDIMENTO:
 Dott. Ing. Luigi Mupo

OPERE DI SOSTEGNO
CORDOLO PER BARRIERA ACUSTICA - (DAL KM 20+230 AL KM Fuori lotto)
 Carpenteria ed armatura

PROGETTO	LV. PROJ.	N. PROJ.	REVISIONE	SCALA
L04082	E	2101	B	Varie

REV.	DESCRIZIONE	DATA	REDATTO	VERIFICATO	APPROVATO
B	Revisione a seguito di Rapporto di Verifica	Nov 2021	M. Croc	F. Duranti	M. Croc
A	Emissione	Giù 2021	M. Croc	F. Duranti	M. Croc