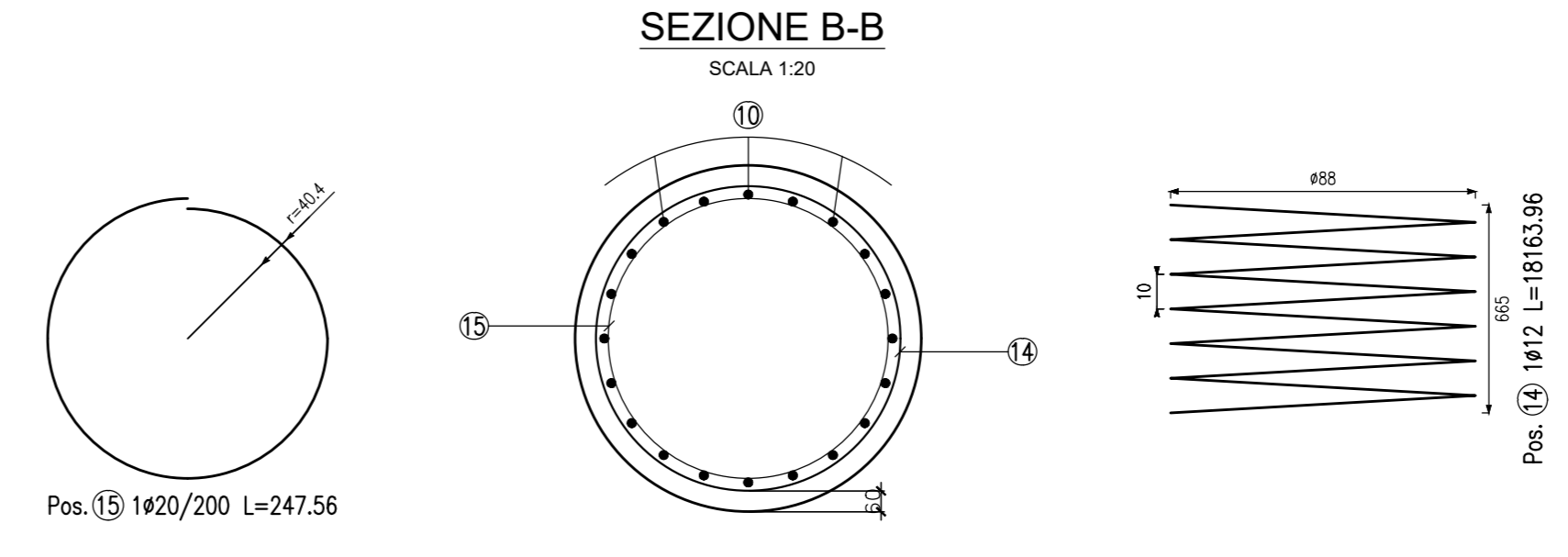
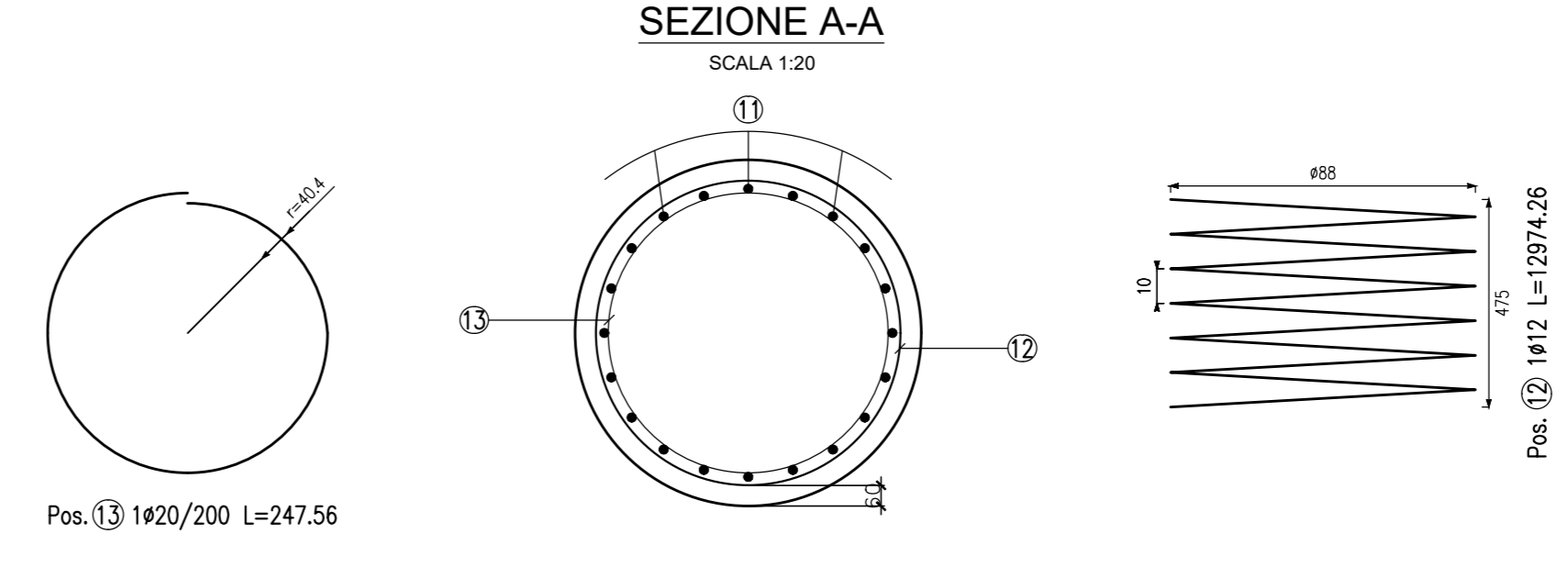
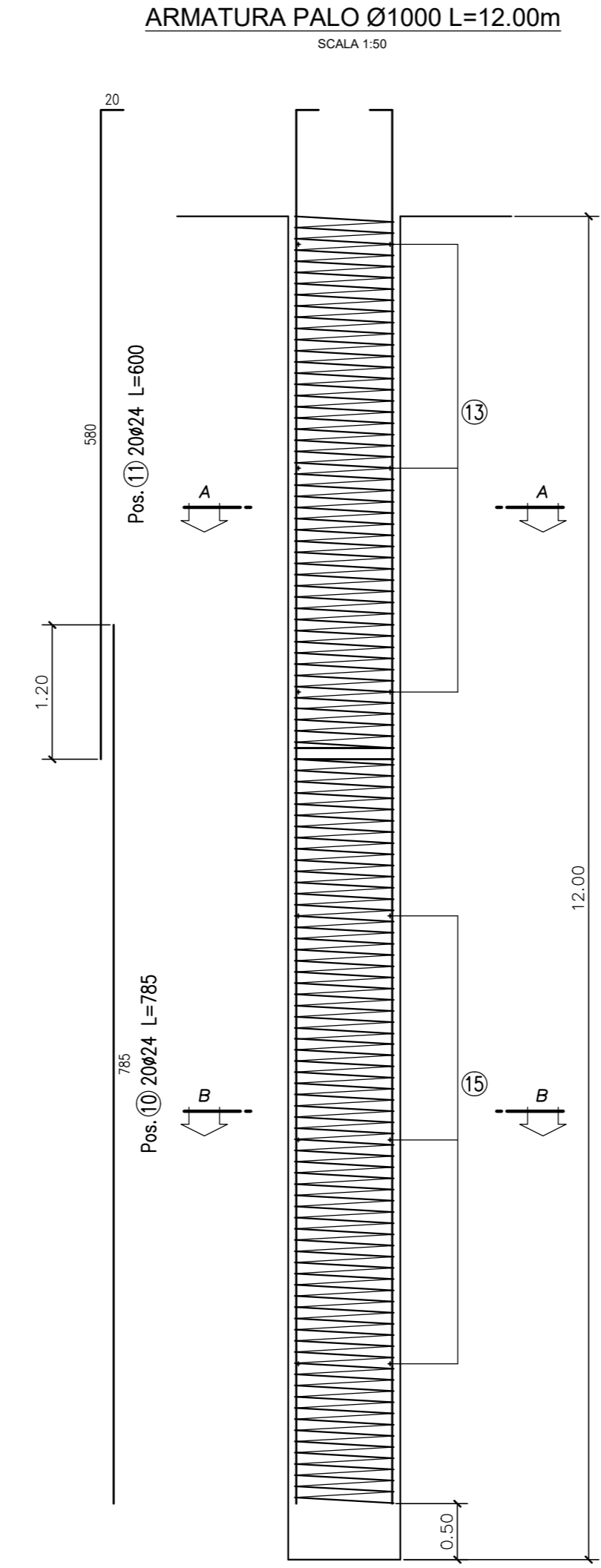


ELEMENTO: Palo 1000 Lg. 9m						N.ELEMENTI: 1
POSIZIONE	N. PEZZI	φ [mm]	L [cm]	L. TOT [m]	PESO [kg]	SCHEMA PIEGATURA (misure al filo esterno)
5	20	24	965.0	193.00	685.34	
6	1	12	23217.1	232.17	206.17	
7	5	20	247.6	12.38	30.52	
PESO TOTALE:					922.03	

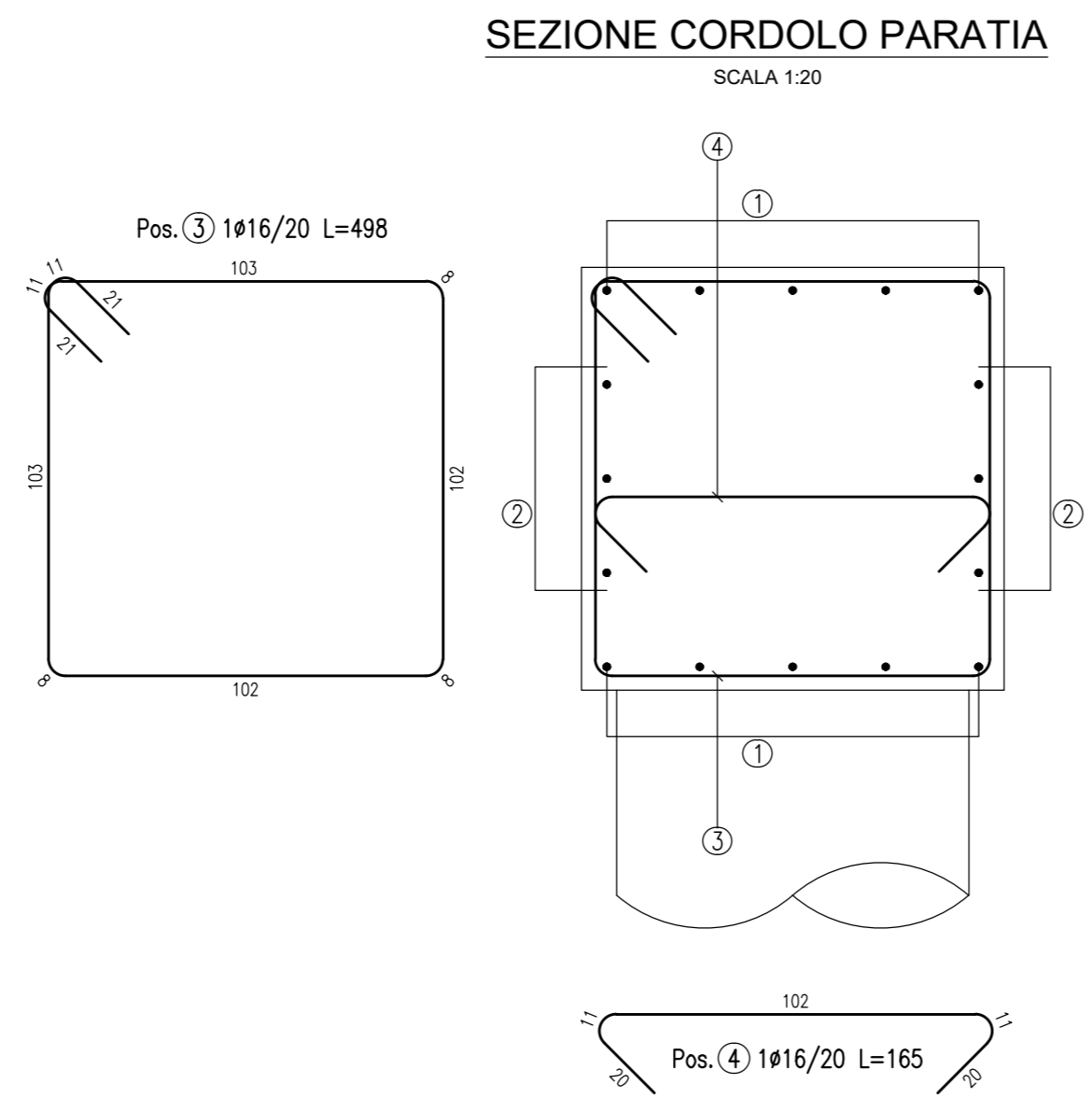
NB: la tabella ferri si riferisce al singolo palo



ELEMENTO: Palo 1000 Lg. 12m						N.ELEMENTI: 1
POSIZIONE	N. PEZZI	φ [mm]	L [cm]	L. TOT [m]	PESO [kg]	SCHEMA PIEGATURA (misure al filo esterno)
10	20	24	785.0	157.00	557.51	
11	20	24	600.0	120.00	426.12	
12	1	12	12974.3	129.74	115.21	
13	3	20	247.6	7.43	18.31	
14	1	12	18164.0	181.64	161.30	
15	3	20	247.6	7.43	18.31	
PESO TOTALE:					1296.76	

NB: la tabella ferri si riferisce al singolo palo

NOTE:
1) Per la tabella materiali fare riferimento all'elaborato 106/02/10/02/02/11;
2) La fibratura viene eseguita con pannelli prefabbricati in c.a. con investimento in matrici collocate in posizione tale da garantire gli spessori strutturali previsti in corrispondenza e saranno completati da armatura appoggetta da armatura nel capotreno così da garantire nella parte superiore del pannello;
3) Per i dettagli relativi alla barriera di sicurezza si fa riferimento al capitolo di contenimento vedere le sezioni tipo stralci e gli elaborati "Strutture a barriera di sicurezza";
4) Per il sistema di ancoramento vedere il dettaglio in sezione ed i relativi dettagli vedere le elaborazioni strutturali e gli elaborati di sezioni tipo.



ELEMENTO: Cordolo						N.ELEMENTI: 1
POSIZIONE	N. PEZZI	φ [mm]	L [cm]	L. TOT [m]	PESO [kg]	SCHEMA PIEGATURA (misure al filo esterno)
1	190	20	1200.0	2280.00	5622.48	
2	114	20	1200.0	1368.00	3373.49	
3	1274	16	498.0	6344.23	10011.20	
4	1274	16	164.6	2097.25	3309.46	
PESO TOTALE:					22316.63	

sanas
GRUPPO FS ITALIANE

Direzione Progettazione e Realizzazione Lavori

ITINERARIO RAGUSA-CATANIA
Collegamento viario compreso tra lo Svincolo della S.S. 514 "di Chiaramonte" con la S.S. 115 e lo Svincolo della S.S. 194 "Ragusana"
LOTTO 4 - Dallo svincolo n. 8 "Francofonte" (compreso) allo svincolo della "Ragusana"(escluso)

PROGETTO ESECUTIVO COD. **PA898**

PROGETTAZIONE: AT1 SINTAGMA - GP INGEGNERIA - COOPROGETTI - GDG - ICARIA - OMNISERVICE

PROGETTISTA RESPONSABILE DELL'INTEGRAZIONE DELLE PRESTAZIONI SPECIALISTICHE:
Dott. Ing. Nando Granieri
Ordine degli Ingegneri della Prov. di Perugia n° A351

IL GRUPPO DI PROGETTAZIONE:
MANDATARIA:
Sintagma
Dott. Ing. N. Granieri
Dott. Ing. F. Ciurliani
Dott. Ing. A. Di Giovanni
Dott. Ing. S. Marone
Dott. Ing. L. Fiani

MANDANTE:
GP Ingegneria
Dott. Ing. G. Di Giovanni
Dott. Ing. A. Di Giovanni
Dott. Ing. S. Marone
Dott. Ing. L. Fiani
Dott. Ing. F. Ciurliani
Dott. Ing. N. Granieri

IL GEOLOGO:
Dott. Geol. Giorgio Cerugliani
Ordine dei Geologi della Regione Umbria n° 108

IL COORDINATORE PER LA SICUREZZA IN FASE DI PROGETTAZIONE:
Dott. Ing. Filippo Rombano
Ordine degli Ingegneri della Provincia di Perugia n° A3373

IL RESPONSABILE DEL PROCEDIMENTO:
Dott. Ing. Luigi Mupo

OPERE DI SOSTEGNO
PARATIA DI PALI IMBOCCO GALLERIA IN DX - DAL KM 1+480 AL KM 1+686
Armatura

CODICE PROGETTO	PROGETTO	LV. PROG.	N. PROG.	NOV. FILE	PROG. FILE	REVISIONE	SCALA
L04082E	E	2	101	7405/2576AR01	T04082E	B	VARIE

REV.	DESCRIZIONE	DATA	REDATTO	VERIFICATO	APPROVATO
C	Revisione a seguito di Rapporto di Verifica	Nov. 2021	V. Inghin	F. Durastanti	N. Granieri
B	Revisione a seguito istruttoria Anas	Set. 2021	V. Inghin	F. Durastanti	N. Granieri
A	Emissione	Giugno 2021	V. Inghin	F. Durastanti	N. Granieri