

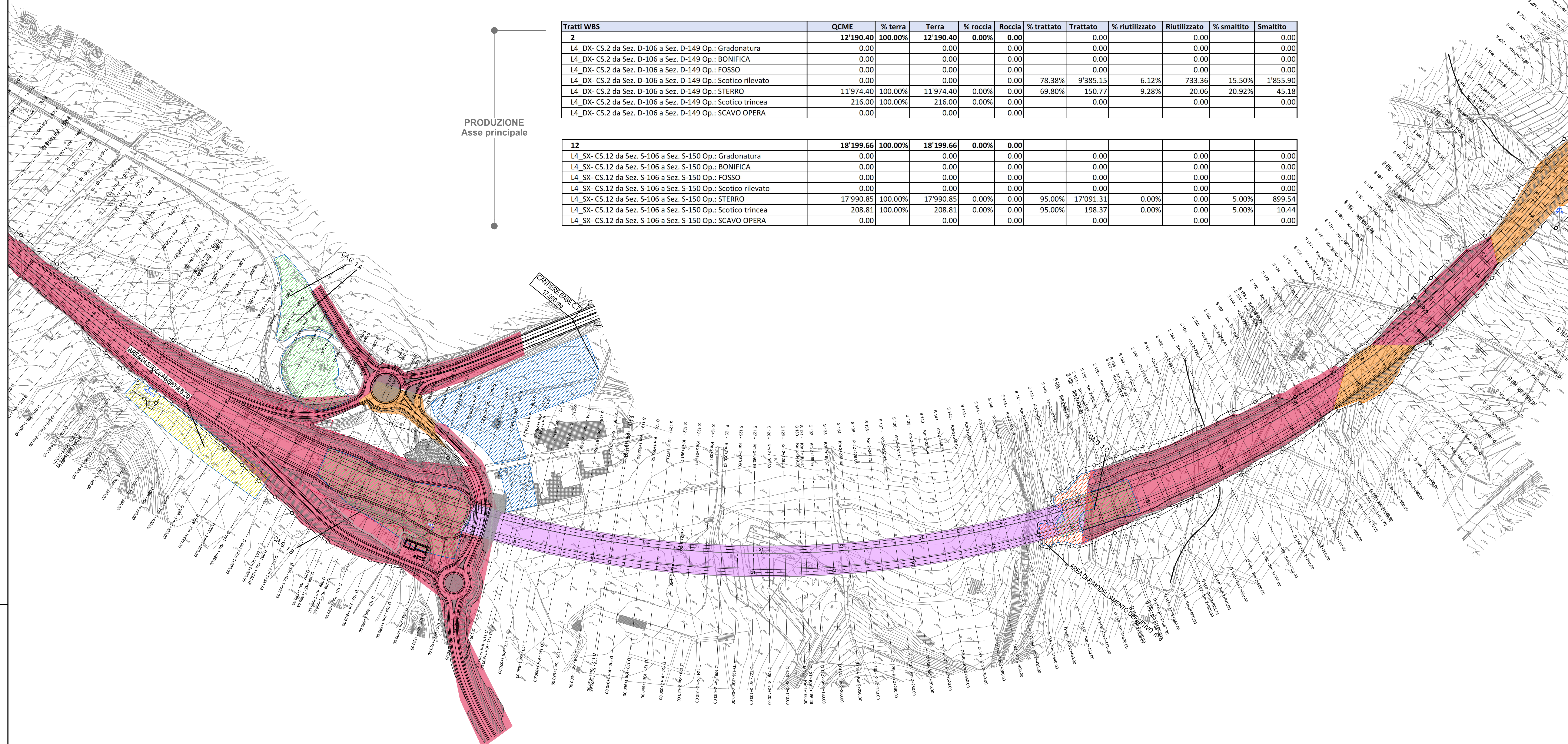
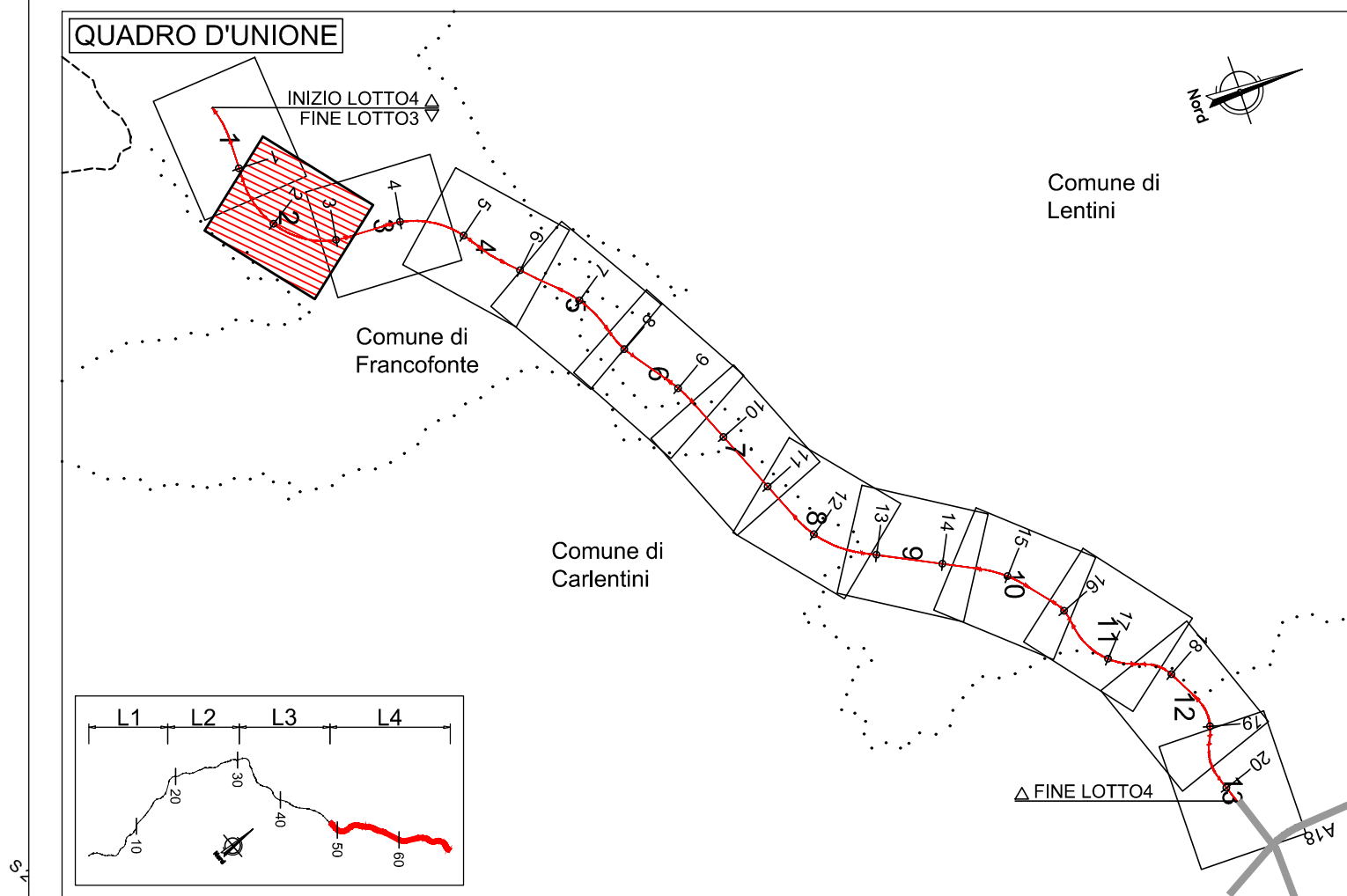
Tratti WBS	QCME	% terra	Terra	% roccia	Roccia	% trattato	Trattato	% riutilizzato	Riutilizzato	% smaltito	Smaltito
1	115'958.76	100.00%	115'958.76	0.00%	0.00						
L4_DX-CS.1 da Sez. D-01 a Sez. D-106 Op.: Gradonatura	40.65	100.00%	40.65	0.00%	0.00	75.00%	30.49	20.00%	8.13	5.00%	2.03
L4_DX-CS.1 da Sez. D-01 a Sez. D-106 Op.: BONIFICA	2'316.16	100.00%	2'316.16	0.00%	0.00	74.94%	1'735.74	19.76%	457.72	5.30%	122.70
L4_DX-CS.1 da Sez. D-01 a Sez. D-106 Op.: FOSSO	280.00	100.00%	280.00	0.00%	0.00	69.43%	194.39	17.91%	50.14	12.67%	35.46
L4_DX-CS.1 da Sez. D-01 a Sez. D-106 Op.: Scotico rilevato	1'279.97	100.00%	1'279.97	0.00%	0.00	74.98%	959.67	19.90%	254.75	5.12%	65.55
L4_DX-CS.1 da Sez. D-01 a Sez. D-106 Op.: STERRO	106'697.02	100.00%	106'697.02	0.00%	0.00	67.43%	71'941.50	4.67%	4'980.91	27.91%	29'774.61
L4_DX-CS.1 da Sez. D-01 a Sez. D-106 Op.: Scotico trincea	5'344.96	100.00%	5'344.96	0.00%	0.00	64.29%	3'436.15	9.40%	502.64	26.31%	1'406.17
L4_DX-CS.1 da Sez. D-01 a Sez. D-106 Op.: SCAVO OPERA	0.00	100.00%	0.00	0.00%	0.00						

Tratti WBS	QCME	% terra	Terra	% roccia	Roccia	% trattato	Trattato	% riutilizzato	Riutilizzato	% smaltito	Smaltito
11	202'283.55	100.00%	202'283.55	0.00%	0.00						
L4_SX-CS.11 da Sez. S-01 a Sez. S-106 Op.: Gradonatura	0.00	100.00%	0.00	0.00%	0.00		0.00		0.00		0.00
L4_SX-CS.11 da Sez. S-01 a Sez. S-106 Op.: BONIFICA	654.78	100.00%	654.78	0.00%	0.00	75.00%	491.09	20.00%	130.96	5.00%	32.74
L4_SX-CS.11 da Sez. S-01 a Sez. S-106 Op.: FOSSO	1'785.22	100.00%	1'785.22	0.00%	0.00	58.24%	1'039.72	16.32%	291.34	25.44%	454.16
L4_SX-CS.11 da Sez. S-01 a Sez. S-106 Op.: Scotico rilevato	321.87	100.00%	321.87	0.00%	0.00	75.00%	241.40	20.00%	64.37	5.00%	16.09
L4_SX-CS.11 da Sez. S-01 a Sez. S-106 Op.: STERRO	191'422.93	100.00%	191'422.93	0.00%	0.00	66.92%	128'100.70	3.99%	7'629.36	29.09%	55'692.87
L4_SX-CS.11 da Sez. S-01 a Sez. S-106 Op.: Scotico trincea	8'098.76	100.00%	8'098.76	0.00%	0.00	64.89%	5'255.37	9.54%	772.51	25.57%	2'070.88
L4_SX-CS.11 da Sez. S-01 a Sez. S-106 Op.: SCAVO OPERA	0.00	100.00%	0.00	0.00%	0.00						

Tratti WBS	QCME	% terra	Terra	% roccia	Roccia	% trattato	Trattato	% riutilizzato	Riutilizzato	% smaltito	Smaltito
Sc-Ga	284'397.32	100.00%	284'397.32					45.00%	127'978.79	55.00%	156'418.52
GALLERIA	284'397.32	100.00%	284'397.32					45.00%	127'978.79	55.00%	156'418.52

Tratti WBS	QCME	% terra	Terra	% roccia	Roccia	% trattato	Trattato	% riutilizzato	Riutilizzato	% smaltito	Smaltito
2	12'190.40	100.00%	12'190.40	0.00%	0.00						
L4_DX-CS.2 da Sez. D-106 a Sez. D-149 Op.: Gradonatura	0.00	100.00%	0.00	0.00%	0.00		0.00		0.00		0.00
L4_DX-CS.2 da Sez. D-106 a Sez. D-149 Op.: BONIFICA	0.00	100.00%	0.00	0.00%	0.00		0.00		0.00		0.00
L4_DX-CS.2 da Sez. D-106 a Sez. D-149 Op.: FOSSO	0.00	100.00%	0.00	0.00%	0.00		0.00		0.00		0.00
L4_DX-CS.2 da Sez. D-106 a Sez. D-149 Op.: Scotico rilevato	0.00	100.00%	0.00	0.00%	0.00	78.38%	9'385.15	6.12%	733.36	15.50%	1'855.90
L4_DX-CS.2 da Sez. D-106 a Sez. D-149 Op.: STERRO	11'974.40	100.00%	11'974.40	0.00%	0.00	69.80%	150.77	9.28%	20.06	20.92%	45.18
L4_DX-CS.2 da Sez. D-106 a Sez. D-149 Op.: Scotico trincea	216.00	100.00%	216.00	0.00%	0.00		0.00		0.00		0.00
L4_DX-CS.2 da Sez. D-106 a Sez. D-149 Op.: SCAVO OPERA	0.00	100.00%	0.00	0.00%	0.00						

Tratti WBS	QCME	% terra	Terra	% roccia	Roccia	% trattato	Trattato	% riutilizzato	Riutilizzato	% smaltito	Smaltito
12	18'199.66	100.00%	18'199.66	0.00%	0.00						
L4_SX-CS.12 da Sez. S-106 a Sez. S-150 Op.: Gradonatura	0.00	100.00%	0.00	0.00%	0.00		0.00		0.00		0.00
L4_SX-CS.12 da Sez. S-106 a Sez. S-150 Op.: BONIFICA	0.00	100.00%	0.00	0.00%	0.00		0.00		0.00		0.00
L4_SX-CS.12 da Sez. S-106 a Sez. S-150 Op.: FOSSO	0.00	100.00%	0.00	0.00%	0.00		0.00		0.00		0.00
L4_SX-CS.12 da Sez. S-106 a Sez. S-150 Op.: Scotico rilevato	0.00	100.00%	0.00	0.00%	0.00		0.00		0.00		0.00
L4_SX-CS.12 da Sez. S-106 a Sez. S-150 Op.: STERRO	17'990.85	100.00%	17'990.85	0.00%	0.00	95.00%	17'091.31	0.00%	0.00	5.00%	899.54
L4_SX-CS.12 da Sez. S-106 a Sez. S-150 Op.: Scotico trincea	208.81	100.00%	208.81	0.00%	0.00	95.00%	198.37	0.00%	0.00	5.00%	10.44
L4_SX-CS.12 da Sez. S-106 a Sez. S-150 Op.: SCAVO OPERA	0.00	100.00%	0.00	0.00%	0.00		0.00		0.00		0.00



- LEGENDA AREE DI CANTIERE**
- C - CANTIERE BASE
  - CA.V - Cantiere industriale viadotto
  - CA.G - Cantiere galleria naturale
  - CA.S - Cantiere manufatto a spinta
  - Arete di stoccaggio/deposito intermedio
  - Arete di rimodellamento definitivo
- LEGENDA SITI DI PRODUZIONE/UTILIZZO**
- TRATTO IN RILEVATO
  - TRATTO IN TRINCEA
  - TRATTO IN GALLERIA
  - TRATTO IN VIADOTTO
  - ZONA CON SUPERAMENTO DEI LIMITI ALL. 3 DM 186/2006 PER RECUPERO

Tratti WBS	QCME
1	14'500.31
L4_DX-CS.1 da Sez. D-01 a Sez. D-106 Op.: BONIFICA	2'316.16
L4_DX-CS.1 da Sez. D-01 a Sez. D-106 Op.: Gradonatura	40.65
L4_DX-CS.1 da Sez. D-01 a Sez. D-106 Op.: RIEMPIMENTO OPERA	10'863.53
L4_DX-CS.1 da Sez. D-01 a Sez. D-106 Op.: RILEVATO	1'279.97

Tratti WBS	QCME
2	
L4_DX-CS.2 da Sez. D-106 a Sez. D-149 Op.: BONIFICA	
L4_DX-CS.2 da Sez. D-106 a Sez. D-149 Op.: Gradonatura	
L4_DX-CS.2 da Sez. D-106 a Sez. D-149 Op.: RIEMPIMENTO OPERA	
L4_DX-CS.2 da Sez. D-106 a Sez. D-149 Op.: RILEVATO	
L4_DX-CS.2 da Sez. D-106 a Sez. D-149 Op.: Scotico rilevato	

Tratti WBS	QCME
11	2'490.79
L4_SX-CS.11 da Sez. S-01 a Sez. S-106 Op.: BONIFICA	654.78
L4_SX-CS.11 da Sez. S-01 a Sez. S-106 Op.: Gradonatura	
L4_SX-CS.11 da Sez. S-01 a Sez. S-106 Op.: RIEMPIMENTO OPERA	1'514.14
L4_SX-CS.11 da Sez. S-01 a Sez. S-106 Op.: RILEVATO	321.87

Tratti WBS	QCME
12	
L4_SX-CS.12 da Sez. S-106 a Sez. S-150 Op.: BONIFICA	
L4_SX-CS.12 da Sez. S-106 a Sez. S-150 Op.: Gradonatura	
L4_SX-CS.12 da Sez. S-106 a Sez. S-150 Op.: RIEMPIMENTO OPERA	
L4_SX-CS.12 da Sez. S-106 a Sez. S-150 Op.: RILEVATO	
L4_SX-CS.12 da Sez. S-106 a Sez. S-150 Op.: Scotico rilevato	

**Sanas** GRUPPO FS ITALIANE

Direzione Progettazione e Realizzazione Lavori

**ITINERARIO RAGUSA-CATANIA**  
Collegamento viario compreso tra lo Svincolo della S.S. 514 "di Chiaramonte" con la S.S. 115 e lo Svincolo della S.S. 194 "Ragusana"  
LOTTO 4 - Dallo svincolo n. 8 "Francofonte" (compreso) allo svincolo della "Ragusana" (escluso)

**PROGETTO ESECUTIVO** COD. PA898

PROGETTAZIONE: ATI SINTAGMA - GP INGEGNERIA - COOPROGETTI-GDG - ICARIA - OMNISERVICE

PROGETTISTA RESPONSABILE DELL'INTEGRAZIONE DELLE PRESTAZIONI SPECIFICAZIONE: Dott. Ing. Nando Granieri Ordine degli Ingegneri della Prov. di Perugia n° A351

GRUPPO DI PROGETTAZIONE: MANDATARIO: SINTAGMA MANDANTI: SINTAGMA MANDANTI: SINTAGMA

IL GEOLOGO: Dott. Geol. Giorgio Cerignani Ordine dei Geologi della Regione Umbria n° 108

IL COORDINATORE PER LA SICUREZZA IN FASI DI PROGETTAZIONE: Dott. Ing. Filippo Farnocchia Ordine degli Ingegneri della Provincia di Perugia n° A1373

VISTO IL RESPONSABILE DEL PROCEDIMENTO: Dott. Ing. Luigi Mupo

IL RESPONSABILE DEL PROGETTO: SINTAGMA

**AMBIENTE E PIANO DI UTILIZZO**  
Localizzazione sito di produzione e destinazione - Tav. 2 di 13

CODICE PROGETTO: LQ4082E2101 NOME FILE: T041A02AMBPL02 REVISIONE: B SCALA: 1:2000

PROGETTO: LQ4082E2101 CODICE ELAB.: T041A02AMBPL02

REVISIONE: B

REVISIONE a seguito di Rapporto di Verifica: 1/2021 P.Sposchi V.Mattucci A.Donari

Emisione: Giugno 2021 P.Sposchi F.Mattucci A.Donari

REV. DESCRIZIONE DATA REDATTO VERIFICATO APPROVATO