

PRODUZIONE
Asse principale

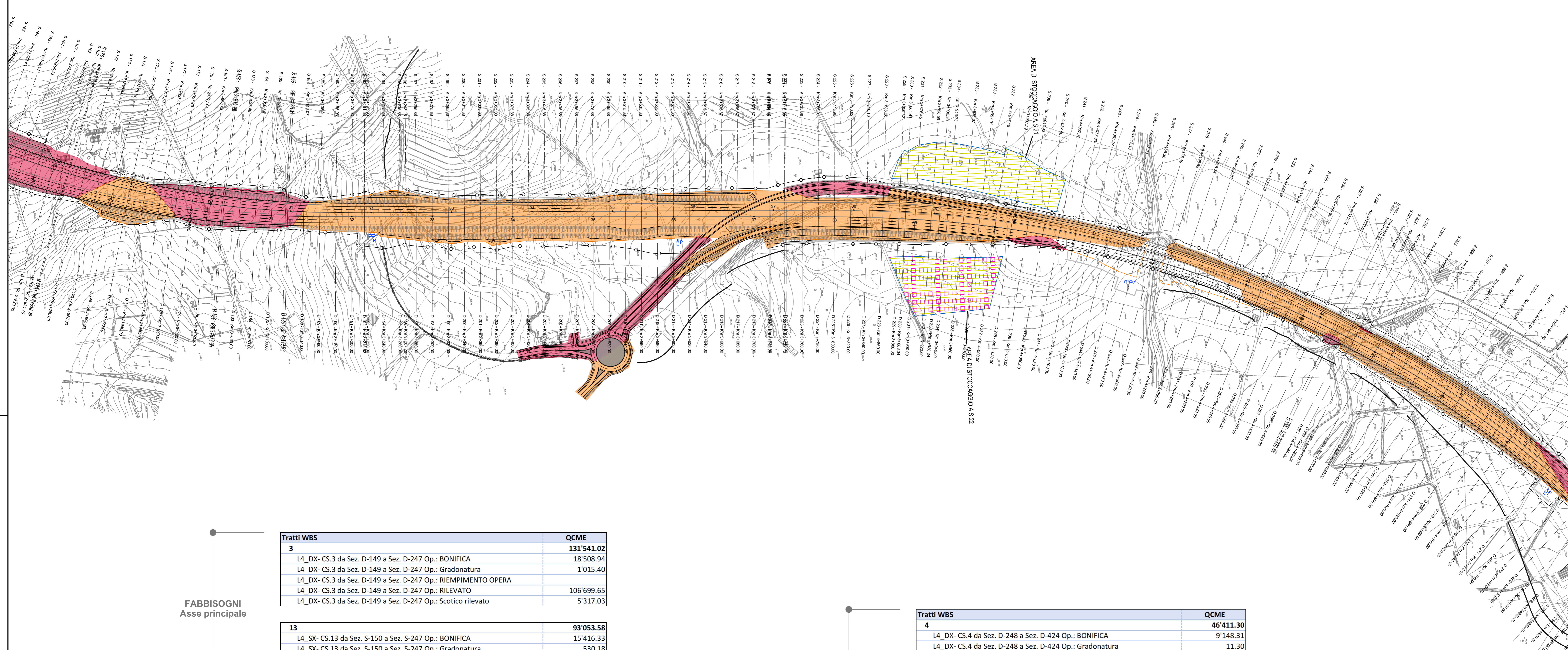
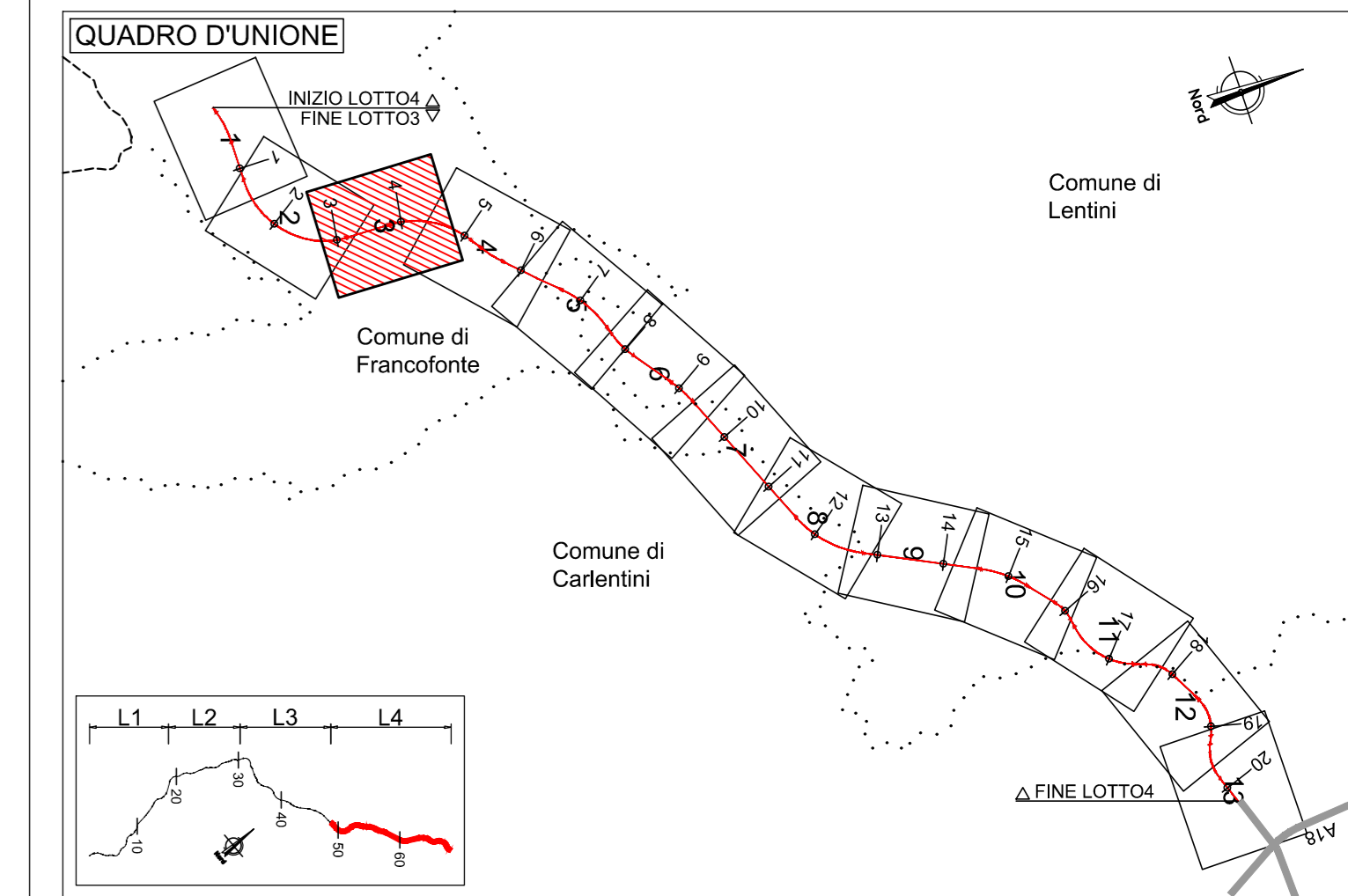
Tratti WBS	QCME	% terra	Terra	% roccia	Roccia	% trattato	Trattato	% riutilizzato	Riutilizzato	% smaltito	Smaltito
3	71'616.06	100.00%	71'616.06	0.00%	0.00	0.00%	0.00	0.00%	0.00	0.00%	0.00
L4_DX-CS.3 da Sez. D-149 a Sez. D-247 Op.: Gradonatura	1'015.40	100.00%	1'015.40	0.00%	0.00	0.00%	0.00	5.60%	56.91	94.40%	958.49
L4_DX-CS.3 da Sez. D-149 a Sez. D-247 Op.: BONIFICA	18'508.94	100.00%	18'508.94	0.00%	0.00	0.00%	0.00	0.97%	179.06	99.03%	18'329.88
L4_DX-CS.3 da Sez. D-149 a Sez. D-247 Op.: FOSSO	276.28	100.00%	276.28	0.00%	0.00	0.00%	0.00	9.52%	26.31	90.48%	249.96
L4_DX-CS.3 da Sez. D-149 a Sez. D-247 Op.: Scotico rilevato	5'317.03	100.00%	5'317.03	0.00%	0.00	0.00%	0.00	3.62%	192.22	96.38%	5'124.81
L4_DX-CS.3 da Sez. D-149 a Sez. D-247 Op.: STERRO	44'298.64	100.00%	44'298.64	0.00%	0.00	0.00%	0.00	32.21%	14'268.86	67.79%	30'029.78
L4_DX-CS.3 da Sez. D-149 a Sez. D-247 Op.: Scotico trincea	2'199.77	100.00%	2'199.77	0.00%	0.00	0.00%	0.00	29.04%	638.78	70.96%	1'560.98
L4_DX-CS.3 da Sez. D-149 a Sez. D-247 Op.: SCAVO OPERA	0.00		0.00		0.00		0.00		0.00		0.00

Tratti WBS	QCME	% terra	Terra	% roccia	Roccia	% trattato	Trattato	% riutilizzato	Riutilizzato	% smaltito	Smaltito
13	134'077.04	100.00%	134'077.04	0.00%	0.00	0.00%	0.00	0.00%	0.00	100.00%	530.18
L4_SX-CS.13 da Sez. S-150 a Sez. S-247 Op.: Gradonatura	530.18	100.00%	530.18	0.00%	0.00	0.00%	0.00	0.00%	0.00	100.00%	530.18
L4_SX-CS.13 da Sez. S-150 a Sez. S-247 Op.: BONIFICA	15'416.33	100.00%	15'416.33	0.00%	0.00	0.00%	0.00	0.03%	4.43	99.97%	15'411.90
L4_SX-CS.13 da Sez. S-150 a Sez. S-247 Op.: FOSSO	849.99	100.00%	849.99	0.00%	0.00	0.00%	0.00	3.97%	33.71	96.03%	816.27
L4_SX-CS.13 da Sez. S-150 a Sez. S-247 Op.: Scotico rilevato	4'343.50	100.00%	4'343.50	0.00%	0.00	0.00%	0.00	0.82%	35.82	99.18%	4'307.67
L4_SX-CS.13 da Sez. S-150 a Sez. S-247 Op.: STERRO	10'747.87	100.00%	10'747.87	0.00%	0.00	0.00%	0.00	33.45%	35'947.34	66.55%	71'526.53
L4_SX-CS.13 da Sez. S-150 a Sez. S-247 Op.: Scotico trincea	5'463.18	100.00%	5'463.18	0.00%	0.00	0.00%	0.00	31.56%	1'724.03	68.44%	3'739.15

PRODUZIONE
Asse principale

Tratti WBS	QCME	% terra	Terra	% roccia	Roccia	% trattato	Trattato	% riutilizzato	Riutilizzato	% smaltito	Smaltito
4	43'788.75	100.00%	43'788.75	0.00%	0.00	0.00%	0.00	0.00%	0.00	0.00%	0.00
L4_DX-CS.4 da Sez. D-248 a Sez. D-424 Op.: Gradonatura	11.30	100.00%	11.30	0.00%	0.00	0.00%	0.00	0.00%	0.00	100.00%	11.30
L4_DX-CS.4 da Sez. D-248 a Sez. D-424 Op.: BONIFICA	9'148.31	100.00%	9'148.31	0.00%	0.00	2.84%	260.23	36.51%	3'339.88	60.65%	5'548.20
L4_DX-CS.4 da Sez. D-248 a Sez. D-424 Op.: FOSSO	1'129.21	100.00%	1'129.21	0.00%	0.00	13.67%	154.40	43.60%	492.36	42.72%	482.45
L4_DX-CS.4 da Sez. D-248 a Sez. D-424 Op.: Scotico rilevato	5'245.55	100.00%	5'245.55	0.00%	0.00	7.94%	416.25	32.63%	1'711.65	59.43%	3'117.65
L4_DX-CS.4 da Sez. D-248 a Sez. D-424 Op.: STERRO	24'630.40	100.00%	24'630.40	0.00%	0.00	33.52%	8'256.60	46.98%	11'570.41	19.50%	4'803.39
L4_DX-CS.4 da Sez. D-248 a Sez. D-424 Op.: Scotico trincea	3'623.97	100.00%	3'623.97	0.00%	0.00	35.55%	1'288.47	49.07%	1'778.13	15.38%	557.36
L4_DX-CS.4 da Sez. D-248 a Sez. D-424 Op.: SCAVO OPERA	0.00		0.00		0.00		0.00		0.00		0.00

Tratti WBS	QCME	% terra	Terra	% roccia	Roccia	% trattato	Trattato	% riutilizzato	Riutilizzato	% smaltito	Smaltito
14	56'055.49	100.00%	56'055.49	0.00%	0.00	0.00%	0.00	0.00%	0.00	0.00%	0.00
L4_SX-CS.14 da Sez. S-248 a Sez. S-425 Op.: Gradonatura	100.65	100.00%	100.65	0.00%	0.00	0.00%	0.00	0.00%	0.00	100.00%	100.65
L4_SX-CS.14 da Sez. S-248 a Sez. S-425 Op.: BONIFICA	7'286.76	100.00%	7'286.76	0.00%	0.00	2.05%	149.20	34.55%	2'517.60	63.40%	4'619.96
L4_SX-CS.14 da Sez. S-248 a Sez. S-425 Op.: FOSSO	3'409.03	100.00%	3'409.03	0.00%	0.00	14.14%	481.98	29.16%	994.12	56.70%	1'932.93
L4_SX-CS.14 da Sez. S-248 a Sez. S-425 Op.: Scotico rilevato	3'506.35	100.00%	3'506.35	0.00%	0.00	2.94%	103.22	26.87%	942.26	70.18%	2'460.86
L4_SX-CS.14 da Sez. S-248 a Sez. S-425 Op.: STERRO	33'051.31	100.00%	33'051.31	0.00%	0.00	34.33%	11'346.48	46.02%	15'209.58	19.65%	6'495.24
L4_SX-CS.14 da Sez. S-248 a Sez. S-425 Op.: Scotico trincea	8'701.40	100.00%	8'701.40	0.00%	0.00	26.08%	2'269.47	38.09%	3'314.37	35.83%	3'117.56
L4_SX-CS.14 da Sez. S-248 a Sez. S-425 Op.: SCAVO OPERA	0.00		0.00		0.00		0.00		0.00		0.00



LEGENDA AREE DI CANTIERE

- C - CANTIERE BASE
- CA.V. - Cantiere industriale viadotto
- CA.G. - Cantiere galleria naturale
- CA.S. - Cantiere manufatto a spinta
- Aree di stoccaggio/deposito intermedio
- Aree di rimodellamento definitivo

LEGENDA SITI DI PRODUZIONE/UTILIZZO

- TRATTO IN RILEVATO
- TRATTO IN TRINCEA
- TRATTO IN GALLERIA
- TRATTO IN VIADOTTO
- ZONA CON SUPERAMENTO DEI LIMITI ALL. 3 DM 186/2006 PER RECUPERO

Tratti WBS	QCME
3	131'541.02
L4_DX-CS.3 da Sez. D-149 a Sez. D-247 Op.: BONIFICA	18'508.94
L4_DX-CS.3 da Sez. D-149 a Sez. D-247 Op.: Gradonatura	1'015.40
L4_DX-CS.3 da Sez. D-149 a Sez. D-247 Op.: RIEMPIMENTO OPERA	
L4_DX-CS.3 da Sez. D-149 a Sez. D-247 Op.: RILEVATO	106'699.65
L4_DX-CS.3 da Sez. D-149 a Sez. D-247 Op.: Scotico rilevato	5'317.03

FABBIOSOGNI
Asse principale

Tratti WBS	QCME
13	93'053.58
L4_SX-CS.13 da Sez. S-150 a Sez. S-247 Op.: BONIFICA	15'416.33
L4_SX-CS.13 da Sez. S-150 a Sez. S-247 Op.: Gradonatura	530.18
L4_SX-CS.13 da Sez. S-150 a Sez. S-247 Op.: RIEMPIMENTO OPERA	
L4_SX-CS.13 da Sez. S-150 a Sez. S-247 Op.: RILEVATO	72'763.57
L4_SX-CS.13 da Sez. S-150 a Sez. S-247 Op.: Scotico rilevato	4'343.50

Tratti WBS	QCME
4	46'411.30
L4_DX-CS.4 da Sez. D-248 a Sez. D-424 Op.: BONIFICA	9'148.31
L4_DX-CS.4 da Sez. D-248 a Sez. D-424 Op.: Gradonatura	11.30
L4_DX-CS.4 da Sez. D-248 a Sez. D-424 Op.: RIEMPIMENTO OPERA	
L4_DX-CS.4 da Sez. D-248 a Sez. D-424 Op.: RILEVATO	32'006.14
L4_DX-CS.4 da Sez. D-248 a Sez. D-424 Op.: Scotico rilevato	5'245.55

FABBIOSOGNI
Asse principale

Tratti WBS	QCME
14	41'800.11
L4_SX-CS.14 da Sez. S-248 a Sez. S-425 Op.: BONIFICA	7'286.76
L4_SX-CS.14 da Sez. S-248 a Sez. S-425 Op.: Gradonatura	100.65
L4_SX-CS.14 da Sez. S-248 a Sez. S-425 Op.: RIEMPIMENTO OPERA	
L4_SX-CS.14 da Sez. S-248 a Sez. S-425 Op.: RILEVATO	30'906.35
L4_SX-CS.14 da Sez. S-248 a Sez. S-425 Op.: Scotico rilevato	3'506.35

sanas
GRUPPO FS ITALIANE

Direzione Progettazione e Realizzazione Lavori

ITINERARIO RAGUSA-CATANIA
Collegamento viario compreso tra lo Svincolo della S.S. 514 "di Chiaramonte" con la S.S. 115 e lo Svincolo della S.S. 194 "Ragusana"
LOTTO 4 - Dallo svincolo n. 8 "Francofonte" (compreso) allo svincolo della "Ragusana" (escluso)

PROGETTO ESECUTIVO COD. **PA898**

PROGETTAZIONE: ATI SINTAGMA - GP INGEGNERIA - COOPROGETTI - GDG - ICARIA - OMNISERVICE

PROGETTISTA RESPONSABILE DELL'INTEGRAZIONE DELLE PRESTAZIONI SPECIFICAZIONE: Dott. Ing. Mando Granieri Ordine degli Ingegneri della Prov. di Perugia n° A351

GRUPPO DI PROGETTAZIONE: SINTAGMA

MANDATARI: Dott. Ing. G. Di Giovanni, Dott. Ing. G. Luciani, Dott. Ing. A. Spagnoli, Dott. Ing. G. Guadagni, Dott. Ing. M. Marone, Dott. Ing. M. Amoretti, Dott. Ing. L. Tulli, Dott. Ing. M. Bignardi, Dott. Ing. A. Barabasi, Dott. Ing. L. Cogliandro, Dott. Ing. J. Abate, Dott. Ing. G. Corradi

MANDANTI: Dott. Ing. G. Di Giovanni, Dott. Ing. G. Luciani, Dott. Ing. A. Spagnoli, Dott. Ing. G. Guadagni, Dott. Ing. M. Marone, Dott. Ing. M. Amoretti, Dott. Ing. L. Tulli, Dott. Ing. M. Bignardi, Dott. Ing. A. Barabasi, Dott. Ing. L. Cogliandro, Dott. Ing. J. Abate, Dott. Ing. G. Corradi

IL GEOLOGO: Dott. Geol. Giorgio Cerignani Ordine dei Geologi della Regione Umbria n° 108

IL COORDINATORE PER LA SICUREZZA IN FASI DI PROGETTAZIONE: Dott. Ing. Filippo Farnocchia Ordine degli Ingegneri della Provincia di Perugia n° A1373

IL RESPONSABILE DEL PROCEDIMENTO: Dott. Ing. Luigi Mupo

IL RESPONSABILE DEL PROGETTO: **NOTISCIANI**

AMBIENTE E PIANO DI UTILIZZO
Localizzazione sito di produzione e destinazione - Tav. 3 di 13

PROGETTO	LV. MOD.	N. MOD.	NOVE FILE	REVISIONE	SCALA:
LQ408Z	E	2101	104-002-AMB-PL03-0	B	1:2000
REV.	DESCRIZIONE	DATA	REDATTO	VERIFICATO	APPROVATO
B	Revisione a seguito di Rapporto di Verifica	11/2021	P. Spascoli	V. Marone	A. Di Giovanni
A	Emissione	Giugno 2021	P. Spascoli	F. Farnocchia	A. Di Giovanni