

PRODUZIONE
Asse principale

Tratti WBS	QCME	% terra	Terra	% roccia	Roccia	% trattato	Trattato	% riutilizzato	Riutilizzato	% smaltito	Smaltito
5	28'477.14	100.00%	28'477.14	0.00%	0.00						
L4_DX-CS.6 da Sez. D-425 a Sez. D-575 Op.: Gradonatura	0.00		0.00	0.00%	0.00		0.00		0.00		0.00
L4_DX-CS.5 da Sez. D-425 a Sez. D-575 Op.: BONIFICA	10'926.31	100.00%	10'926.31	0.00%	0.00		50.00%	5'463.16	50.00%	5'463.16	
L4_DX-CS.5 da Sez. D-425 a Sez. D-575 Op.: FOSSO	4'005.68	100.00%	4'005.68	0.00%	0.00		50.00%	2'002.84	50.00%	2'002.84	
L4_DX-CS.5 da Sez. D-425 a Sez. D-575 Op.: SCOTICO RILEVATO	7'590.54	100.00%	7'590.54	0.00%	0.00		50.00%	3'795.27	50.00%	3'795.27	
L4_DX-CS.5 da Sez. D-425 a Sez. D-575 Op.: STERRO	5'897.21	100.00%	5'897.21	0.00%	0.00		50.00%	2'948.61	50.00%	2'948.61	
L4_DX-CS.5 da Sez. D-425 a Sez. D-575 Op.: SCOTICO TRINCEA	57.40	100.00%	57.40	0.00%	0.00		50.00%	28.70	50.00%	28.70	
L4_DX-CS.5 da Sez. D-425 a Sez. D-575 Op.: SCAVO OPERA	0.00		0.00	0.00%	0.00		0.00		0.00		0.00

Tratti WBS	QCME	% terra	Terra	% roccia	Roccia	% trattato	Trattato	% riutilizzato	Riutilizzato	% smaltito	Smaltito
15	25'304.00	100.00%	25'304.00	0.00%	0.00						
L4_SX-CS.15 da Sez. S-426 a Sez. S-576 Op.: Gradonatura	0.00		0.00	0.00%	0.00		0.00		0.00		0.00
L4_SX-CS.15 da Sez. S-426 a Sez. S-576 Op.: BONIFICA	15'733.58	100.00%	15'733.58	0.00%	0.00		50.00%	7'866.79	50.00%	7'866.79	
L4_SX-CS.15 da Sez. S-426 a Sez. S-576 Op.: FOSSO	1'663.37	100.00%	1'663.37	0.00%	0.00		50.00%	831.69	50.00%	831.69	
L4_SX-CS.15 da Sez. S-426 a Sez. S-576 Op.: SCOTICO RILEVATO	6'982.41	100.00%	6'982.41	0.00%	0.00		50.00%	3'491.20	50.00%	3'491.20	
L4_SX-CS.15 da Sez. S-426 a Sez. S-576 Op.: STERRO	214.52	100.00%	214.52	0.00%	0.00		50.00%	107.26	50.00%	107.26	
L4_SX-CS.15 da Sez. S-426 a Sez. S-576 Op.: SCOTICO TRINCEA	710.11	100.00%	710.11	0.00%	0.00		50.00%	355.05	50.00%	355.05	
L4_SX-CS.15 da Sez. S-426 a Sez. S-576 Op.: SCAVO OPERA	0.00		0.00	0.00%	0.00		0.00		0.00		0.00

PRODUZIONE
Asse principale

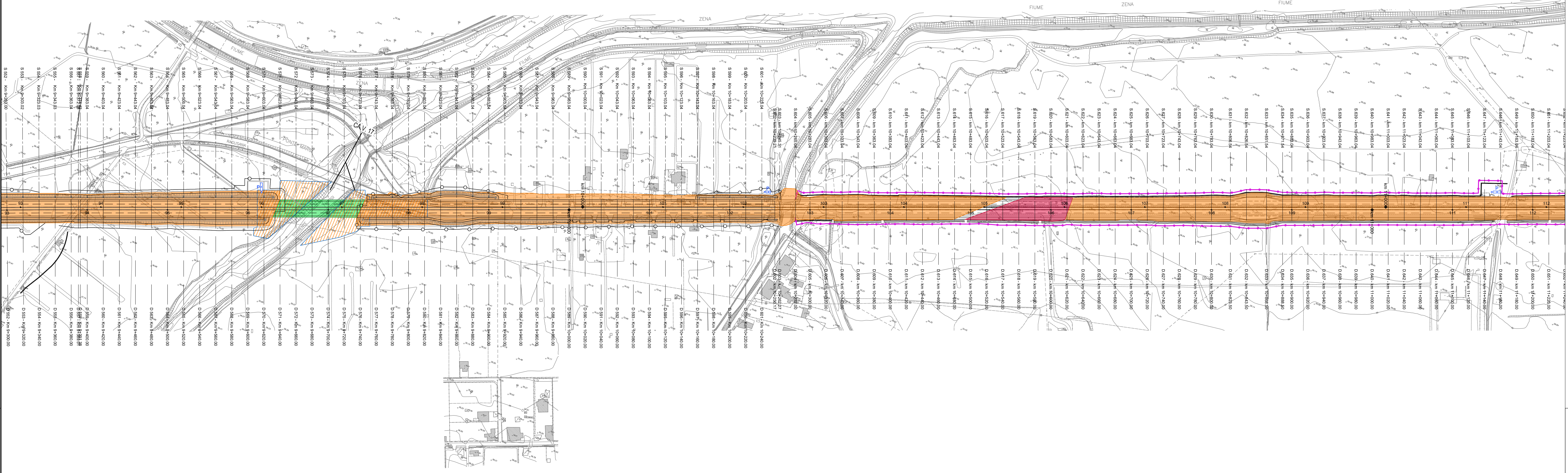
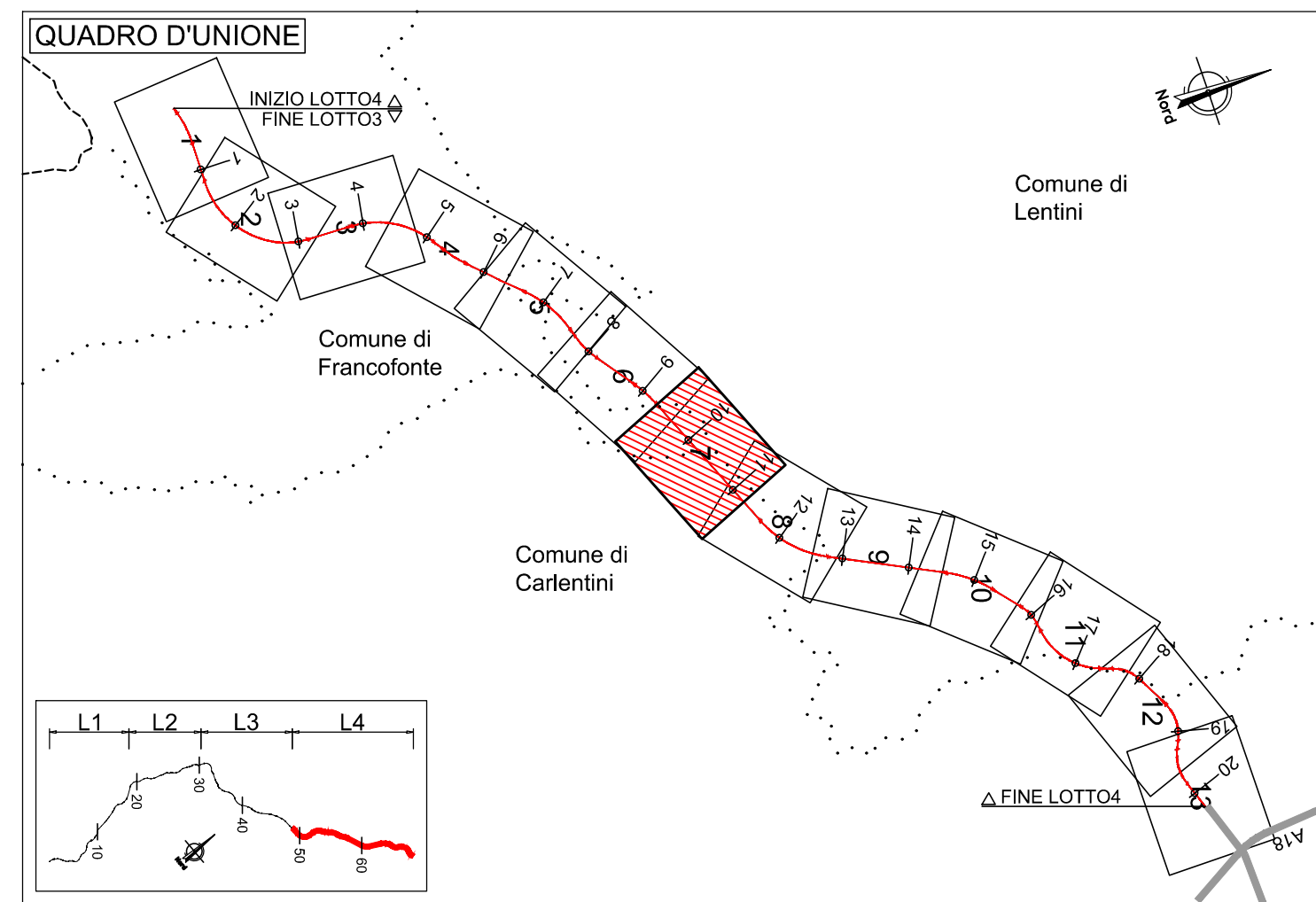
Tratti WBS	QCME	% terra	Terra	% roccia	Roccia	% trattato	Trattato	% riutilizzato	Riutilizzato	% smaltito	Smaltito
6	5'245.90	100.00%	5'245.90	0.00%	0.00						
L4_DX-CS.6 da Sez. D-576 a Sez. D-602 Op.: Gradonatura	9.94	100.00%	9.94	0.00%	0.00		0.00%	0.00	50.00%	4.97	4.97
L4_DX-CS.6 da Sez. D-576 a Sez. D-602 Op.: BONIFICA	2'231.12	100.00%	2'231.12	0.00%	0.00		0.00%	0.00	50.00%	1'115.56	1'115.56
L4_DX-CS.6 da Sez. D-576 a Sez. D-602 Op.: FOSSO	1'142.54	100.00%	1'142.54	0.00%	0.00		0.00%	0.00	50.00%	571.27	571.27
L4_DX-CS.6 da Sez. D-576 a Sez. D-602 Op.: SCOTICO RILEVATO	1'700.70	100.00%	1'700.70	0.00%	0.00		0.00%	0.00	50.00%	850.35	850.35
L4_DX-CS.6 da Sez. D-576 a Sez. D-602 Op.: STERRO	161.60	100.00%	161.60	0.00%	0.00		0.00%	0.00	50.00%	80.80	80.80
L4_DX-CS.6 da Sez. D-576 a Sez. D-602 Op.: SCOTICO TRINCEA	0.00		0.00	0.00%	0.00		0.00		0.00		0.00
L4_DX-CS.6 da Sez. D-576 a Sez. D-602 Op.: SCAVO OPERA	0.00		0.00	0.00%	0.00		0.00		0.00		0.00

Tratti WBS	QCME	% terra	Terra	% roccia	Roccia	% trattato	Trattato	% riutilizzato	Riutilizzato	% smaltito	Smaltito
16	1'565.78	100.00%	1'565.78	0.00%	0.00						
L4_SX-CS.16 da Sez. S-577 a Sez. S-603 Op.: Gradonatura	0.00		0.00	0.00%	0.00		0.00		0.00		0.00
L4_SX-CS.16 da Sez. S-577 a Sez. S-603 Op.: BONIFICA	1'048.28	100.00%	1'048.28	0.00%	0.00		0.00%	0.00	50.00%	524.14	524.14
L4_SX-CS.16 da Sez. S-577 a Sez. S-603 Op.: FOSSO	42.20	100.00%	42.20	0.00%	0.00		0.00%	0.00	50.00%	21.10	21.10
L4_SX-CS.16 da Sez. S-577 a Sez. S-603 Op.: SCOTICO RILEVATO	291.20	100.00%	291.20	0.00%	0.00		0.00%	0.00	50.00%	145.60	145.60
L4_SX-CS.16 da Sez. S-577 a Sez. S-603 Op.: STERRO	22.72	100.00%	22.72	0.00%	0.00		0.00%	0.00	50.00%	11.36	11.36
L4_SX-CS.16 da Sez. S-577 a Sez. S-603 Op.: SCOTICO TRINCEA	161.38	100.00%	161.38	0.00%	0.00		0.00%	0.00	50.00%	80.69	80.69
L4_SX-CS.16 da Sez. S-577 a Sez. S-603 Op.: SCAVO OPERA	0.00		0.00	0.00%	0.00		0.00		0.00		0.00

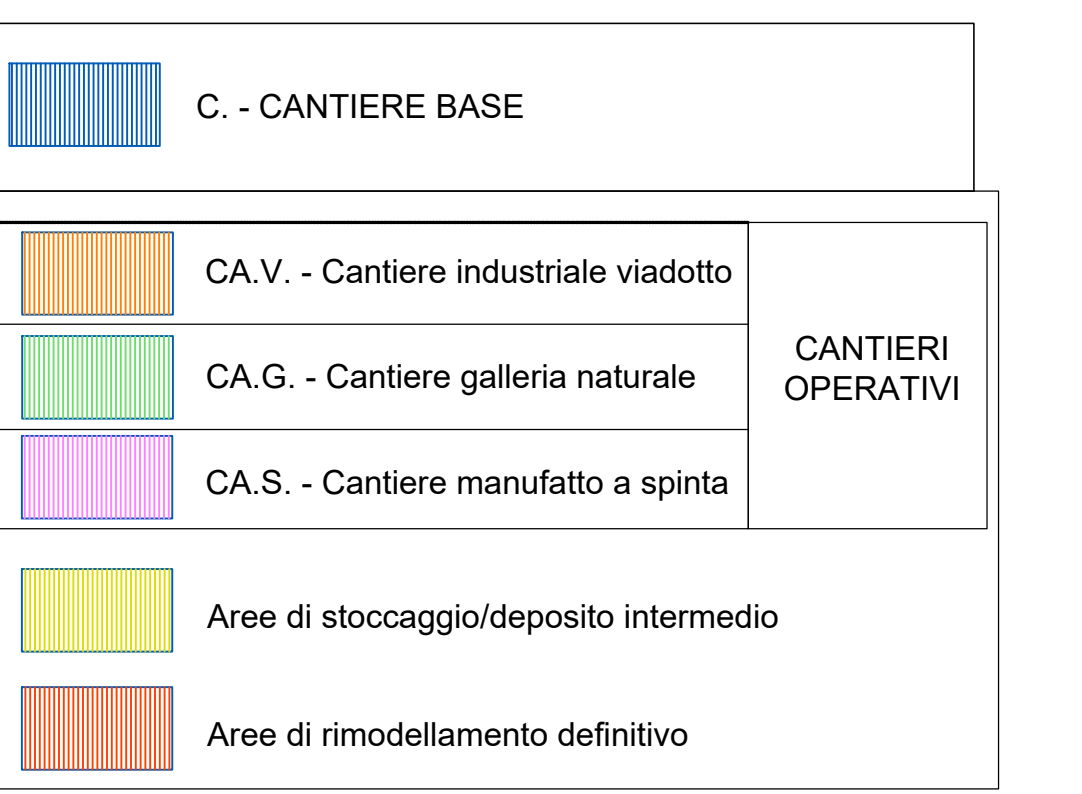
PRODUZIONE
Asse principale

Tratti WBS	QCME	% terra	Terra	% roccia	Roccia	% trattato	Trattato	% riutilizzato	Riutilizzato	% smaltito	Smaltito
7	42'259.46	100.00%	42'259.46	0.00%	0.00						
L4_DX-CS.7 da Sez. D-603 a Sez. D-721 Op.: Gradonatura	0.00		0.00	0.00%	0.00		0.00		0.00		0.00
L4_DX-CS.7 da Sez. D-603 a Sez. D-721 Op.: BONIFICA	1'247.40	100.00%	1'247.40	0.00%	0.00		60.00%	748.44	20.00%	249.48	249.48
L4_DX-CS.7 da Sez. D-603 a Sez. D-721 Op.: FOSSO	4'147.24	100.00%	4'147.24	0.00%	0.00		26.84%	1'112.92	36.58%	1'517.16	1'517.16
L4_DX-CS.7 da Sez. D-603 a Sez. D-721 Op.: SCOTICO RILEVATO	11'305.93	100.00%	11'305.93	0.00%	0.00		54.58%	6'171.21	22.71%	2'567.36	2'567.36
L4_DX-CS.7 da Sez. D-603 a Sez. D-721 Op.: STERRO	14'884.01	100.00%	14'884.01	0.00%	0.00		20.14%	2'997.82	39.93%	5'943.10	5'943.10
L4_DX-CS.7 da Sez. D-603 a Sez. D-721 Op.: SCOTICO TRINCEA	10'674.88	100.00%	10'674.88	0.00%	0.00		28.12%	3'001.42	35.94%	3'836.73	3'836.73
L4_DX-CS.7 da Sez. D-603 a Sez. D-721 Op.: SCAVO OPERA	0.00		0.00	0.00%	0.00		0.00		0.00		0.00

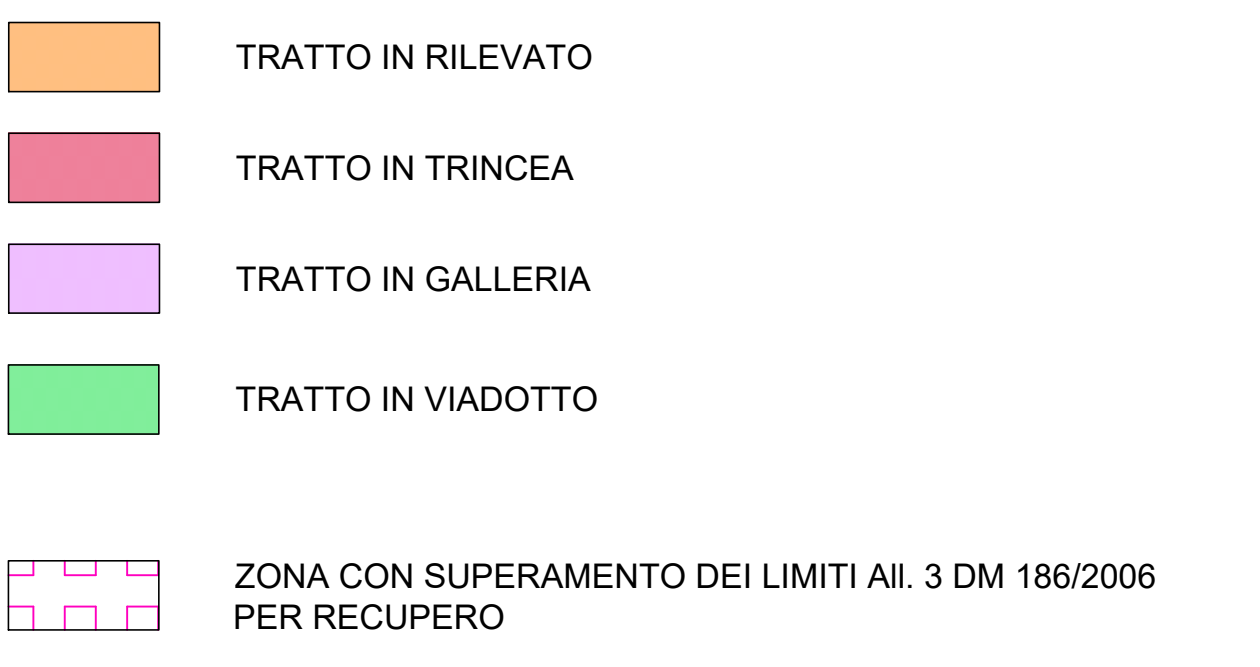
Tratti WBS	QCME	% terra	Terra	% roccia	Roccia	% trattato	Trattato	% riutilizzato	Riutilizzato	% smaltito	Smaltito
17	30'246.30	100.00%	30'246.30	0.00%	0.00						
L4_SX-CS.17 da Sez. S-604 a Sez. S-721 Op.: Gradonatura	0.00		0.00	0.00%	0.00		0.00		0.00		0.00
L4_SX-CS.17 da Sez. S-604 a Sez. S-721 Op.: BONIFICA	2'528.82	100.00%	2'528.82	0.00%	0.00		60.00%	1'517.29	20.00%	505.76	505.76
L4_SX-CS.17 da Sez. S-604 a Sez. S-721 Op.: FOSSO	426.32	100.00%	426.32	0.00%	0.00		33.13%	141.24	33.44%	142.54	142.54
L4_SX-CS.17 da Sez. S-604 a Sez. S-721 Op.: SCOTICO RILEVATO	16'818.91	100.00%	16'818.91	0.00%	0.00		47.10%	7'921.49	26.45%	4'448.71	4'448.71
L4_SX-CS.17 da Sez. S-604 a Sez. S-721 Op.: STERRO	5'491.01	100.00%	5'491.01	0.00%	0.00		16.71%	917.61	41.64%	2'286.70	2'286.70
L4_SX-CS.17 da Sez. S-604 a Sez. S-721 Op.: SCOTICO TRINCEA	4'981.26	100.00%	4'981.26	0.00%	0.00		24.38%	1'214.21	37.81%	1'883.53	1'883.53
L4_SX-CS.17 da Sez. S-604 a Sez. S-721 Op.: SCAVO OPERA	0.00		0.00	0.00%	0.00		0.00		0.00		0.00



LEGENDA AREE DI CANTIERE



LEGENDA SITI DI PRODUZIONE/UTILIZZO



FABBIOSOGNI
Asse principale

Tratti WBS	QCME
5	57'790.11
L4_DX-CS.5 da Sez. D-425 a Sez. D-575 Op.: BONIFICA	10'926.31
L4_DX-CS.5 da Sez. D-425 a Sez. D-575 Op.: Gradonatura	
L4_DX-CS.5 da Sez. D-425 a Sez. D-575 Op.: RIEMPIMENTO OPERA	
L4_DX-CS.5 da Sez. D-425 a Sez. D-575 Op.: RILEVATO	39'273.26
L4_DX-CS.5 da Sez. D-425 a Sez. D-575 Op.: SCOTICO RILEVATO	7'590.54

FABBIOSOGNI
Asse principale

Tratti WBS	QCME
6	14'222.74
L4_DX-CS.6 da Sez. D-576 a Sez. D-602 Op.: BONIFICA	2'231.12
L4_DX-CS.6 da Sez. D-576 a Sez. D-602 Op.: Gradonatura	9.94
L4_DX-CS.6 da Sez. D-576 a Sez. D-602 Op.: RIEMPIMENTO OPERA	
L4_DX-CS.6 da Sez. D-576 a Sez. D-602 Op.: RILEVATO	10'280.98
L4_DX-CS.6 da Sez. D-576 a Sez. D-602 Op.: SCOTICO RILEVATO	1'700.70

FABBIOSOGNI
Asse principale

Tratti WBS	QCME
7	65'617.95
L4_DX-CS.7 da Sez. D-603 a Sez. D-721 Op.: BONIFICA	1'247.40
L4_DX-CS.7 da Sez. D-603 a Sez. D-721 Op.: Gradonatura	
L4_DX-CS.7 da Sez. D-603 a Sez. D-721 Op.: RIEMPIMENTO OPERA	
L4_DX-CS.7 da Sez. D-603 a Sez. D-721 Op.: RILEVATO	53'064.61
L4_DX-CS.7 da Sez. D-603 a Sez. D-721 Op.: SCOTICO RILEVATO	11'305.93



Direzione Progettazione e Realizzazione Lavori

ITINERARIO RAGUSA-CATANIA
Collegamento viario compreso tra lo Svincolo della S.S. 514 "di Chiaramonte" con la S.S. 115 e lo Svincolo della S.S. 194 "Ragusana"
LOTTO 4 - Dallo svincolo n. 8 "Francofonte" (compreso) allo svincolo della "Ragusana" (escluso)

PROGETTO ESECUTIVO COD. **PA898**

PROGETTAZIONE: ATI SINTAGMA - GP INGEGNERIA - COOPROGETTI - GDG - ICARIA - OMNISERVICE

PROGETTISTA RESPONSABILE DELL'INTEGRAZIONE DELLE PRESTAZIONI SPECIFICAZIONE: Dott. Ing. Mando Granieri Ordine degli Ingegneri della Prov. di Perugia n° A351

IL GRUPPO DI PROGETTAZIONE: MANIFESTAZIONE: **Sintagma**

MANDANTI: **Consorzio della Provincia di Ragusa**

IL GEOLOGO: Dott. Geol. Giorgio Cerignani Ordine dei Geologi della Regione Umbria n° 108

IL COORDINATORE PER LA SICUREZZA IN FASE DI PROGETTAZIONE: Dott. Ing. Filippo Pambianco Ordine degli Ingegneri della Provincia di Perugia n° A1373

VISTO IL RESPONSABILE DEL PROCEDIMENTO: Dott. Ing. Luigi Mupo

IL RESPONSABILE DI PROGETTO: **ING. GIOVANNI MANDÒ GRANIERI**

AMBIENTE E PIANO DI UTILIZZO
Localizzazione sito di produzione e destinazione - Tav. 7 di 13

CODICE PROGETTO	UV. MOD.	N. MOD.	NOME FILE	REVISIONE	SCALA:
LQ408Z	E	2101	104-002-AMB-PL07-B	B	1:2000

B	Revisione a seguito di Rapporto di Verifica	11/2021	P. Spascoli	M. Maffioletti	A. Diwan
A	Emissione	Giugno 2021	P. Spascoli	F. Maffioletti	A. Diwan

REV.	DESCRIZIONE	DATA	REDATTO	VERIFICATO	APPROVATO
------	-------------	------	---------	------------	-----------