

**LEGENDA**

Tracciato stradale di progetto  
 Corridoio di studio (500-500 metri)  
 Limiti amministrativi  
 Confini Provinciali  
 Confini Comunali

Isotoniche [dB(A)]

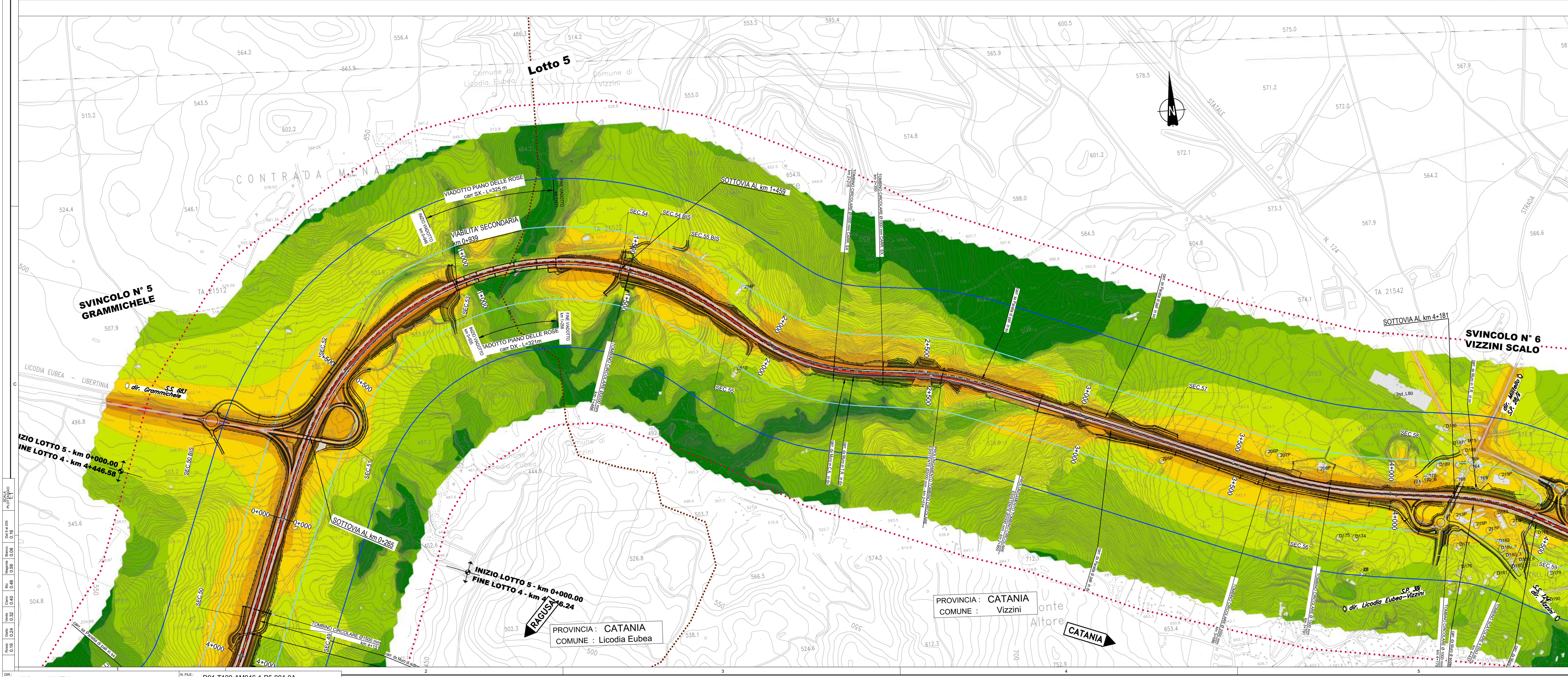
<= 35	<= 40
35 <	<= 45
40 <	<= 50
45 <	<= 55
50 <	<= 60
55 <	<= 65
60 <	<= 70
65 <	<= 75
70 <	<= 75
75 <	<= 75

Ricostruzioni  
 Ricostruzioni (ospedali, case di cura, ambulatori)  
 Ricostruzioni sensibili (scuole)  
 Pensiline  
 Codice ricovero

Fascia di pertinenza acustica  
 Fascia 0-100 mt. (Fascia A) Infrastrutture stradali D.P.R. 142 del 30/03/2004  
 Fascia 100-250 mt. (Fascia B) Infrastrutture stradali D.P.R. 142 del 30/03/2004

Barriere antirumore  
 Barriera Fonosorbente, h=3 m  
 Barriera Fonosorbente, h=3,5 m  
 Barriera Fonosorbente, h=5 m  
 Barriera in PMMA, h=3 m  
 Barriera in PMMA, h=4 m  
 Barriera in PMMA, h=5 m  
 Interventi diretti al ricevitore

E' prevista la zona di permeabilizzazione davanti fonosorbente tradizionale su tutto lo sviluppo del tracciato in progetto e sulle rampe di tutti gli svincoli.



Ministero delle Infrastrutture e dei Trasporti  
 Struttura di Vigilanza sulle Concessionarie Autostradali

**AMMODERNAMENTO A N° 4 CORSIE DELLA S.S. 514 "DI CHIARAMONTE" E DELLA S.S. 194 RAGUSANA DALLO SVINCOLO CON LA S.S. 115 ALLO SVINCOLO CON LA S.S. 114.**  
 (C.U.P. F12C0300000001)

**PROGETTO DEFINITIVO**

**PARTE GENERALE AMBIENTE**  
 Studi ambientali e paesaggistici - Rumore  
 Isotoniche - Post Operam con mitigazioni - Periodo Notturno  
 Tavola 4 di 8

**Il Progettista**  
 Responsabile di progetto ed incaricato delle integrazioni tra le varie prestazioni:  
 Ing. Santa Monaco - Ordine Ing. Torino 5760H

**Supporto specialistico**  
 Ottimizzazione della certificazione delle opere:  
 Ing. Gianmaria De Stovola - Ordine Ing. Venezia 2074

**Consulenze specialistiche**  
**Geologia:**  
 Dott. Geologo Fabio Melchioni  
 Ordine Geologi del Lazio A.P. n. 663

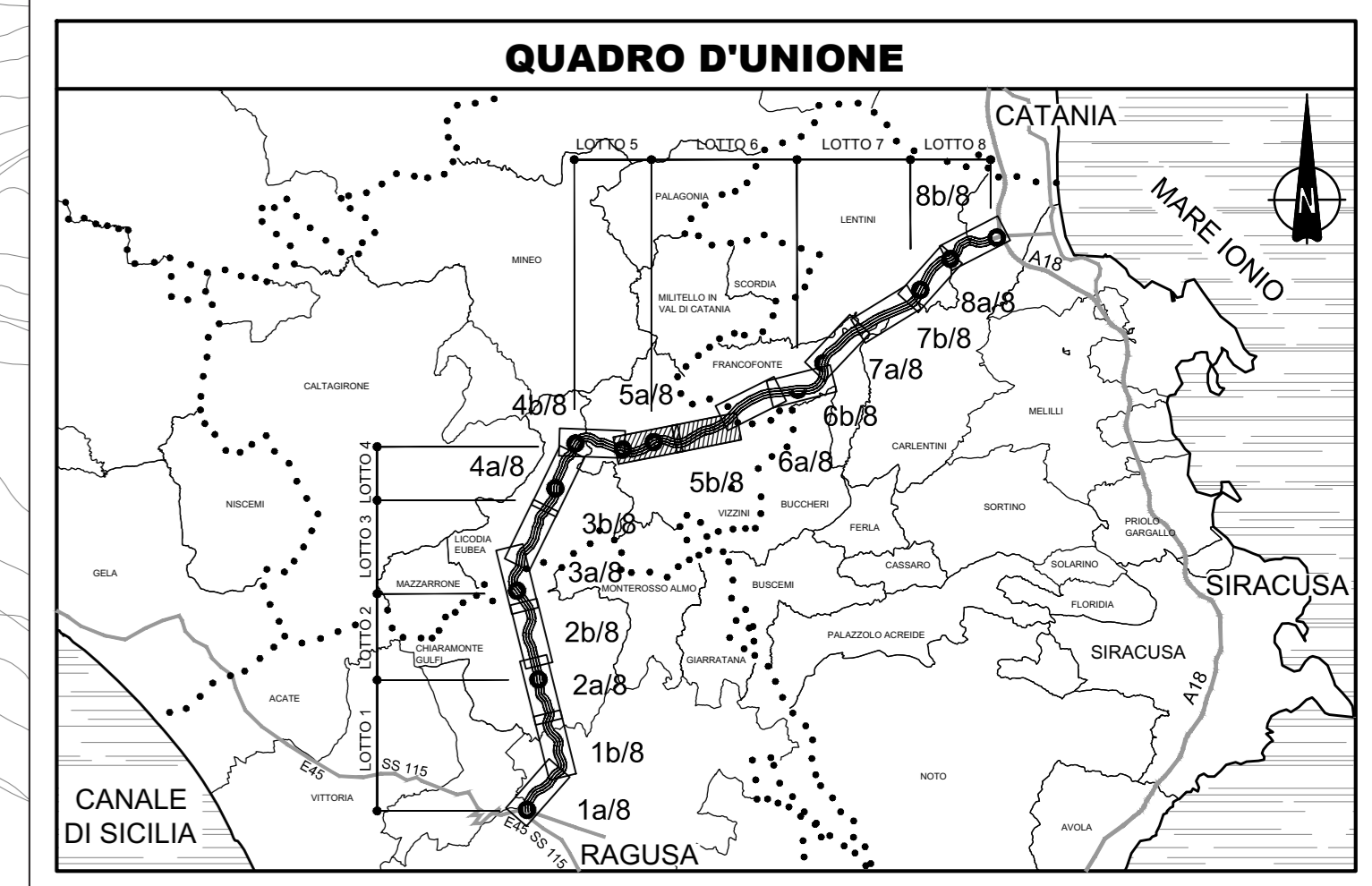
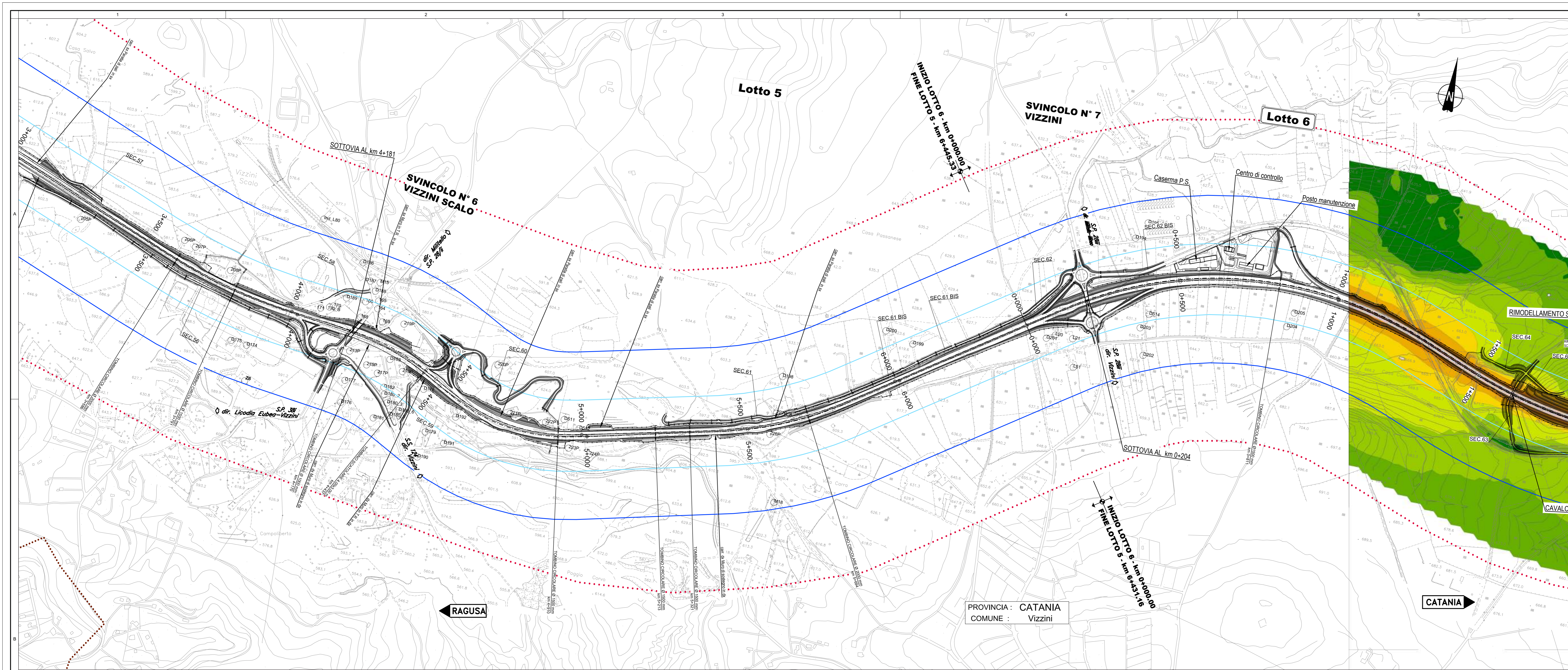
**Geotecnica e opere d'arte minori:**  
 Ing. Antonio Alparone

**Opere d'arte principali:**  
 Gallerie:  
 Ing. G. Guidiccioli

**Opere di mitigazione dell'impatto ambientale:**  
 Ecosistemi e paesaggio:  
 Rumore, vibrazioni ed atmosfera:  
 ALTRAN

FASE	TRIL	DISCIPLINA/OPERA	DOC	PROGR.	ST. REV.	FOGLIO	DATA
D01	T100	AM046	1	P5	004	0A	04/06
REV.	DATA	DESCRIZIONE	RETTIFICAZIONE	VERIFICATO	APPROVATO		
A	GENNAIO '17	Emissione	Atan	D'Amis	Monaco		

IL RESPONSABILE DEL PROCEDIMENTO: SARC SRL  
 IL CONCESSIONARIO: SARC SRL  
 L'ENTITA' COSTRUTTRICE: VISTO PER ACCETTAZIONE



### LEGENDA

- Tracciato stradale di progetto
- Corridoio di studio (500-500 metri)
- Limiti amministrativi
  - Confini Provinciali
  - Confini Comunali
- Isotoniche (dB(A))
  - <= 35
  - 35 < <= 40
  - 40 < <= 45
  - 45 < <= 50
  - 50 < <= 55
  - 55 < <= 60
  - 60 < <= 65
  - 65 < <= 70
  - 70 < <= 75
- Ricostritori
  - Ricostritori (ospedale, case di cura, ambulatori)
  - Ricostritori sensibili (scuole)
  - Pensilina
  - Codice ricettore
- Fascia di pertinenza acustica
  - Fascia 0-100 mt. (Fascia A) infrastrutture stradali D.P.R. 142 del 30/03/2004
  - Fascia 100-250 mt. (Fascia B) infrastrutture stradali D.P.R. 142 del 30/03/2004
- Barriere antirumore
  - Barriera Fonosorbente, h=3 m
  - Barriera Fonosorbente, h=3,5 m
  - Barriera Fonosorbente, h=5 m
  - Barriera in PAMA, h=3 m
  - Barriera in PAMA, h=4 m
  - Barriera in PAMA, h=5 m
  - Interventi diretti al ricettore

E' prevista la zona della pavimentazione drenante fonosorbente tradizionale su tutto lo sviluppo del tracciato in progetto e sulle rampe di tutti gli svincoli.



Ministero delle Infrastrutture e dei Trasporti  
Struttura di Vigilanza sulle Concessionarie Autostradali

**AMMODERNAMENTO A N° 4 CORSIE DELLA S.S. 514 "DI CHIARAMONTE" E DELLA S.S. 194 RAGUSANA DALLO SVINCOLO CON LA S.S. 115 ALLO SVINCOLO CON LA S.S. 114.**  
(C.U.P. F12C0300000001)

**PROGETTO DEFINITIVO**

**PARTE GENERALE AMBIENTE**  
Studi ambientali e paesaggistici - Rumore  
Isotoniche - Post Operam con mitigazioni - Periodo Notturno  
Tavola 5 di 8

**Il Progettista**  
Responsabile di progetto ed incaricato delle integrazioni tra le varie prestazioni: Ing. Santa Monaco - Ordine Ing. Torino 5760H

**Supporto specialistico**  
Ottimizzazione della cartizzazione delle opere: Ing. Gianmaria De Stavola - Ordine Ing. Venezia 2074

**Consulenze specialistiche**  
Geologia: Dott. Geologo Fabio Melchioni - Ordine Geologi del Lazio A.P. n. 663  
Geotecnica e opere d'arte minori: Ing. Antonio Alparone  
Opere d'arte principali: Ing. G. Mondello - Gallerie, Ing. G. Guiducci - Ecosistemi e paesaggio  
Rumore, vibrazioni ed atmosfera: altran

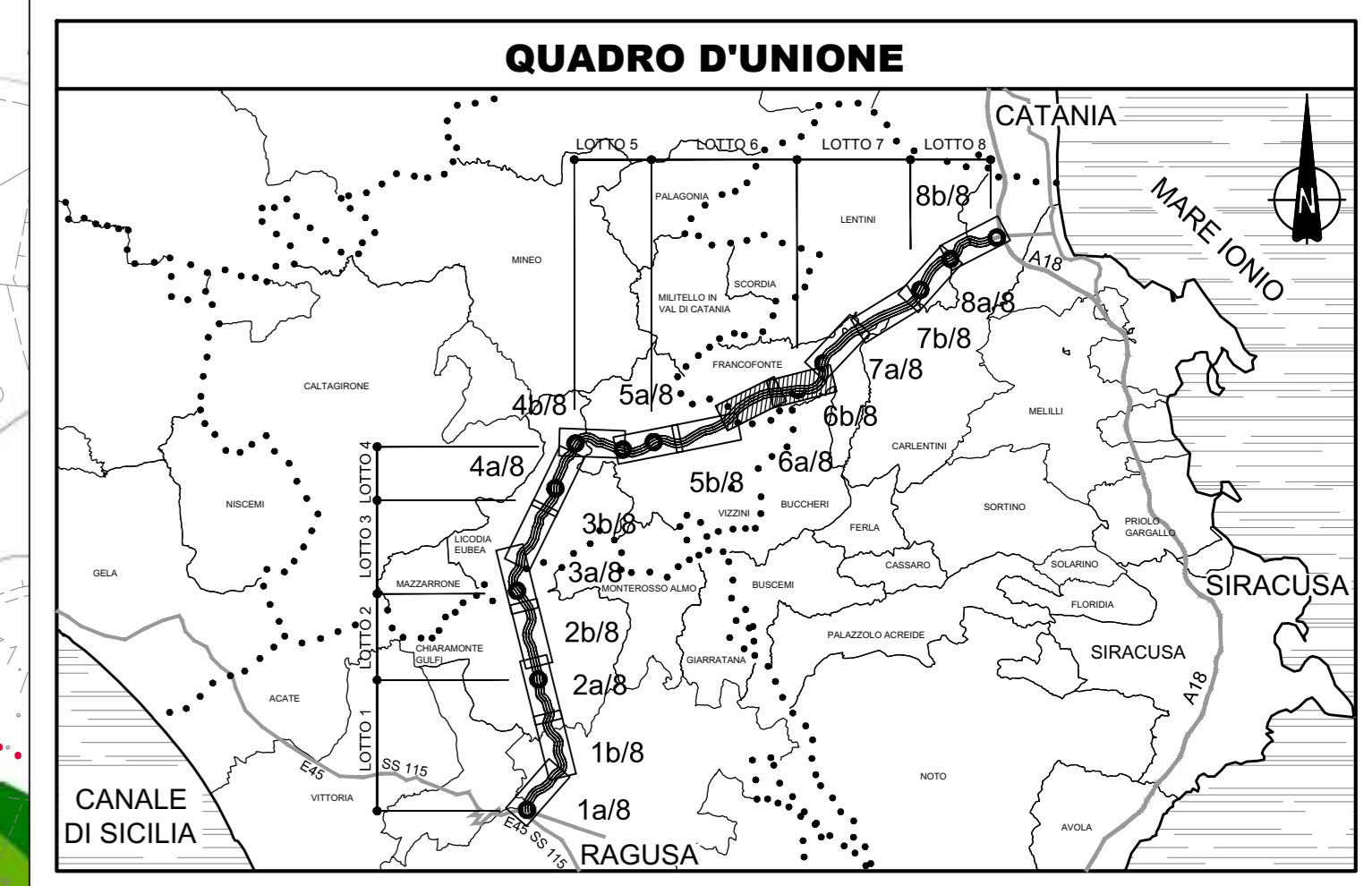
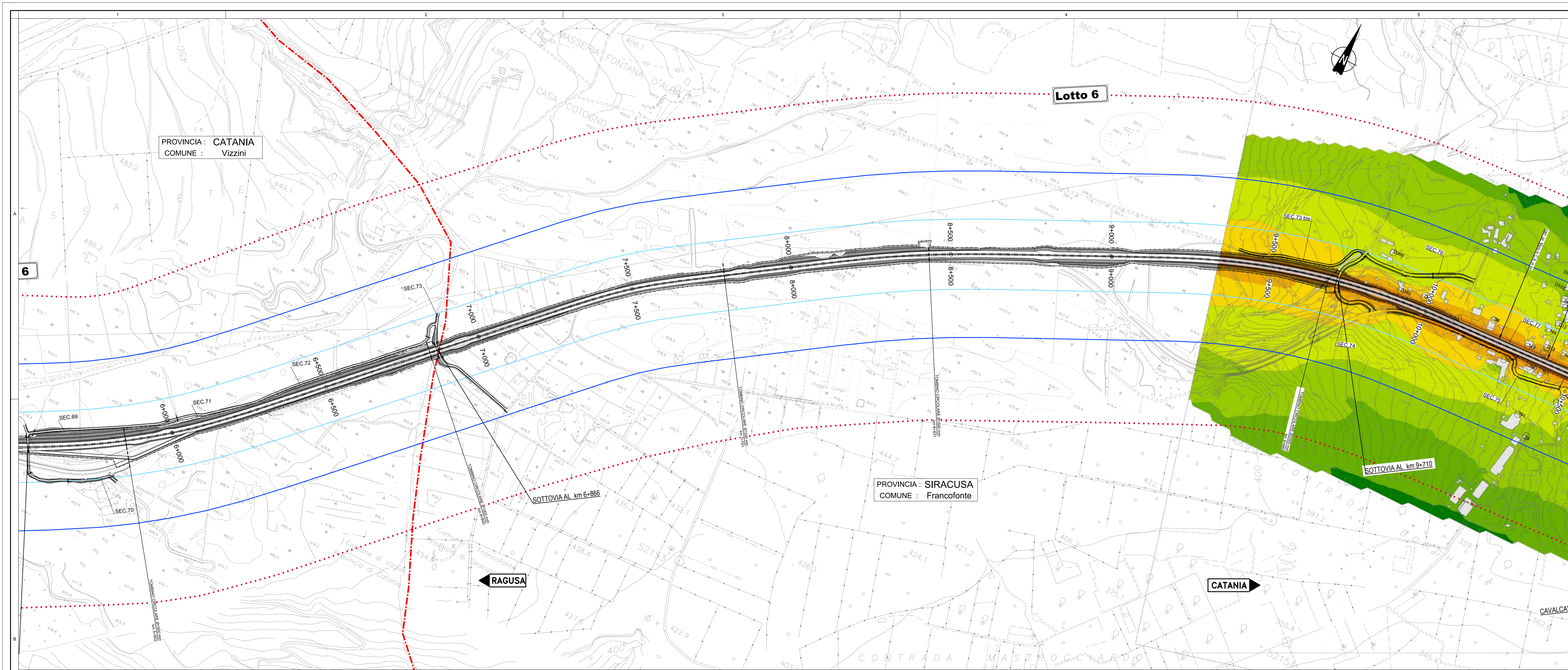
**ITALCONSULT**

FASE	TRILT	DISCIPLINA/OPERA	DOC	PROGR.	ST. REV.	FOGLIO	DATA
D01	T1	AM046	1	P5	005	0A	05/01/17

GENNAIO '17  
SCALA: 1:5000

REV.	DATA	DESCRIZIONE	REDAZIONE/VERIFICATO	APPROVATO
A	GENNAIO '17	Emissione	Aban	D'Amico Monaco

IL RESPONSABILE DEL PROCEDIMENTO: SARC SRL  
IL CONCESSIONARIO: SARC SRL  
L'ENTITA' COSTRUTTRICE: VITO PER ACCETTAZIONE



**LEGENDA**

- Tracciato stradale di progetto
- Contorno di studio (500-500 metri)
- Limiti amministrativi
  - Confini Provinciali
  - Confini Comunali
- Isotoniche (dB(A))
  - <= 35
  - 35 < <= 40
  - 40 < <= 45
  - 45 < <= 50
  - 50 < <= 55
  - 55 < <= 60
  - 60 < <= 65
  - 65 < <= 70
  - 70 < <= 75
- Ricostritori
  - Ricostritori (ospedale, case di cura, ambulatori)
  - Ricostritori sensibili (scuole)
  - Pensilina
  - Codice ricostore
- Fascia di pertinenza acustica
  - Fascia 0-100 mt. (Fascia A) infrastrutture stradali D.P.R. 142 del 30/03/2004
  - Fascia 100-250 mt. (Fascia B) infrastrutture stradali D.P.R. 142 del 30/03/2004
- Barriere antirumore
  - Barriera Foncosorbente, h=3 m
  - Barriera Foncosorbente, h=3,5 m
  - Barriera Foncosorbente, h=5 m
  - Barriera in PAMA, h=3 m
  - Barriera in PAMA, h=4 m
  - Barriera in PAMA, h=5 m
  - Interventi diretti al ricostritore

E' prevista la zona della pavimentazione drenante foncosorbente tradizionale su tutto lo sviluppo del tracciato in progetto e sulle rampe di tutti gli svincoli.



Mistero delle Infrastrutture e dei Trasporti  
Struttura di Vigilanza sulle Concessionarie Autostradali

**AMMODERNAMENTO A N° 4 CORSIE DELLA S.S. 514 "DI CHIARAMONTE" E DELLA S.S. 194 RAGUSANA DALLO SVINCOLO CON LA S.S. 115 ALLO SVINCOLO CON LA S.S. 114.**  
(C.U.P. F12C0300000001)

**PROGETTO DEFINITIVO**

**PARTE GENERALE AMBIENTE**  
Studi ambientali e paesaggistici - Rumore  
Isotoniche - Post Operam con mitigazioni - Periodo Notturno  
Tavola 6 di 8

**Il Progettista**  
Responsabile di progetto ed incaricato delle integrazioni tra le varie prestazioni:  
Ing. Santa Monaco - Ordine Ing. Torino 5760H

**Supporto specializzato**  
Optimizzazione della cartografia delle opere:  
Ing. Gianmaria De Stasio - Ordine Ing. Venezia 2074

**Consulenze specialistiche**  
**Geologia:**  
Dott. Geologo Fabio Melchioni  
Ordine Geologi del Lazio A.P. n. 663  
Ing. G. Mondello  
Gallerie  
Ing. G. Guiducci

**Geotecniche e opere d'arte minori:**  
Ing. Antonio Alparone

**Opere d'arte principali:**  
Gallerie  
Ing. G. Guiducci

**Opere di mitigazione dell'impatto ambientale:**  
Ecosistemi e paesaggio  
Rumore, vibrazioni ed atmosfera  
ALTRAN

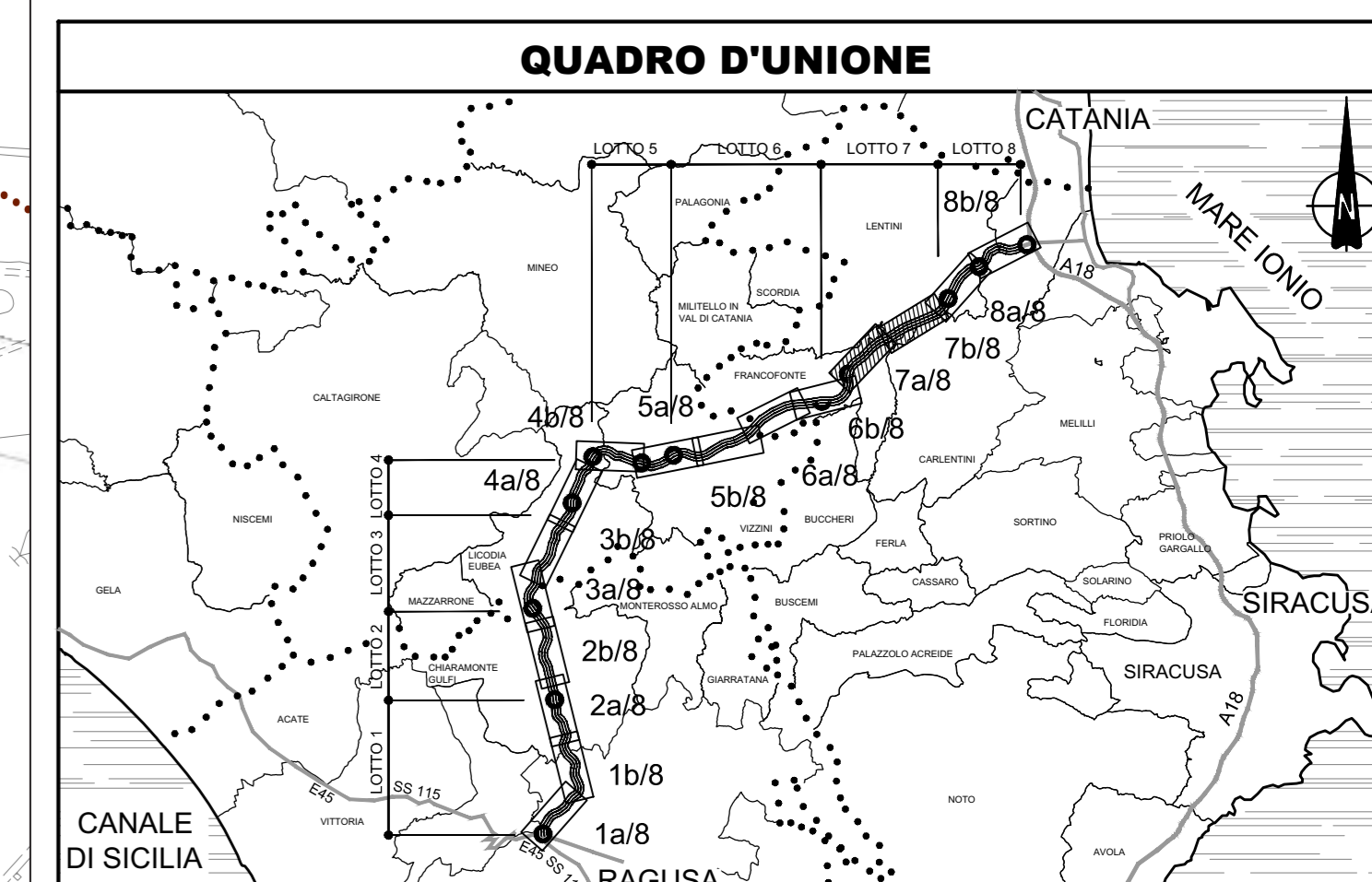
**ITALCONSULT**

REFERIMENTO ELABORATO  
FASE TRIL DISCIPLINA/OPERA DOC. PROG. ST. REV. DATA  
D01 T100 AM046 1 P5 006 0A 06 06 2017

SCALA: 1:5000  
GENNAIO '17

REV.	DATA	DESCRIZIONE	REDAZIONE/VERIFICATO	VERIFICATO	APPROVATO
A	GENNAIO '17	Emissione	Atan	D'Anisi	Monaco

IL RESPONSABILE DEL PROCEDIMENTO: SARC SRL  
IL CONCESSIONARIO: SARC SRL  
L'ENTITA' COSTRUTTRICE: VISTO PER ACCETTAZIONE



### LEGENDA

- Tracciato stradale di progetto
- Corridoio di studio (500-500 metri)
- Limiti amministrativi
  - Confini Provinciali
  - Confini Comunali

Isotoniche (dB(A))

<= 35	<= 40
35 <	<= 45
40 <	<= 50
45 <	<= 55
50 <	<= 60
55 <	<= 65
60 <	<= 70
65 <	<= 75
70 <	<= 75
75 <	<= 75

- Ricostritori
- Ricostritori (ospedale, case di cura, ambulatori)
- Ricostritori sensibili (scuole)
- Pensiline
- Codice ricostore

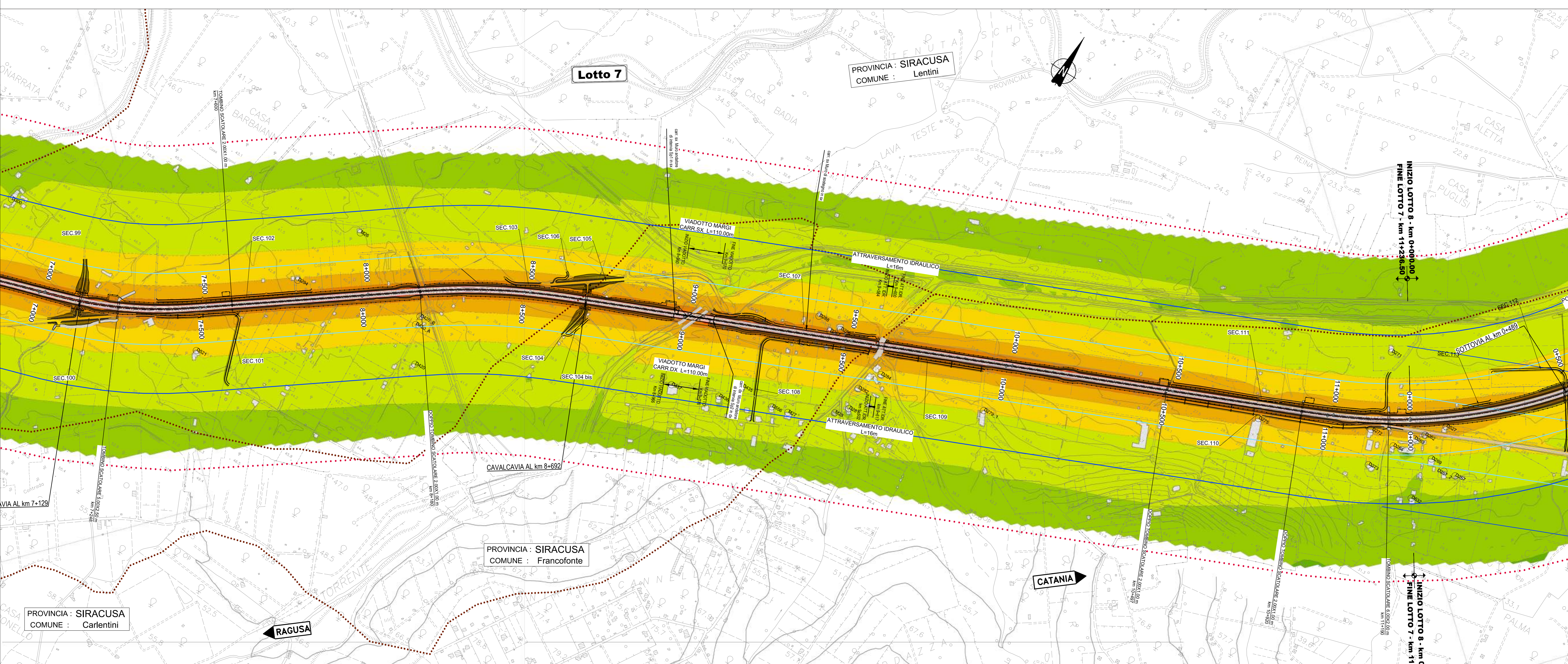
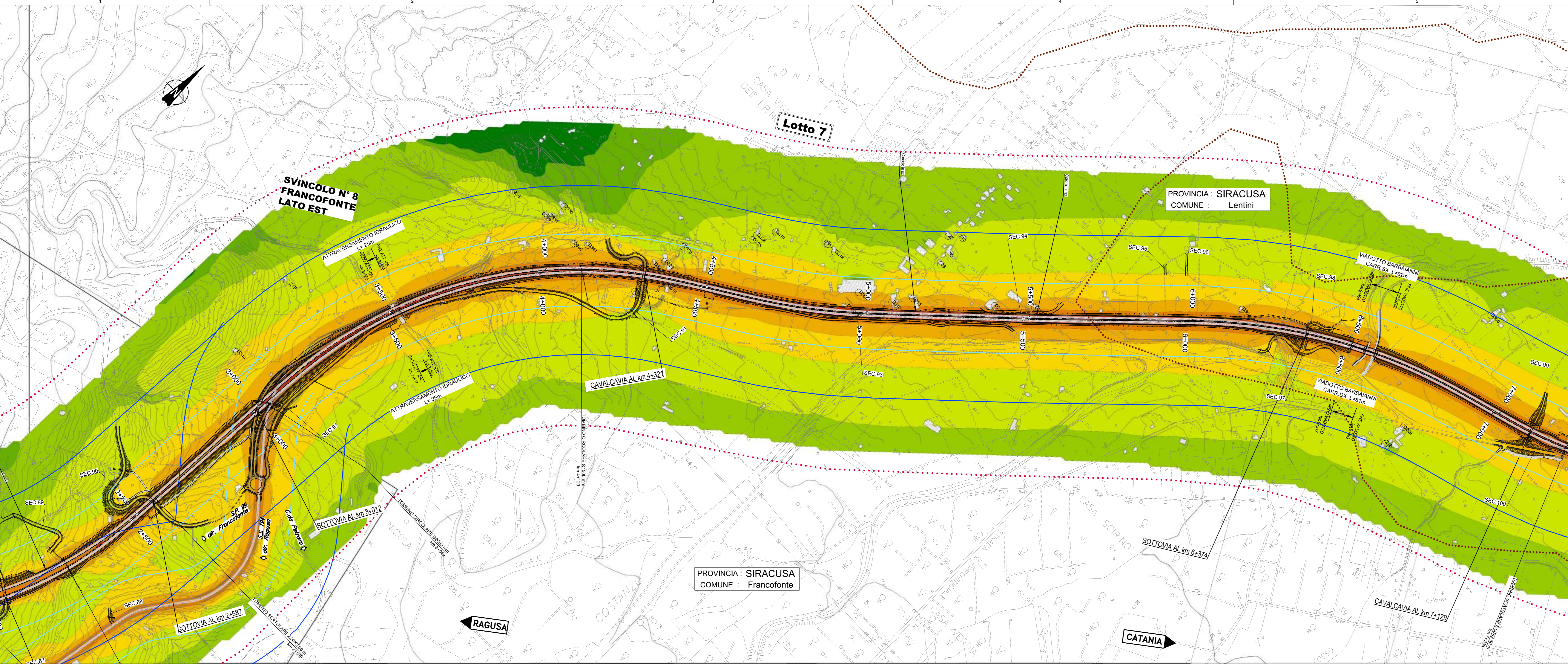
Fascia di pertinenza acustica

- Fascia 0-100 mt. (Fascia A) Infrastrutture stradali D.P.R. 142 del 30/03/2004
- Fascia 100-250 mt. (Fascia B) Infrastrutture stradali D.P.R. 142 del 30/03/2004

Barriere antirumore

- Barriera Fonosorbente, h=3 m
- Barriera Fonosorbente, h=3,5 m
- Barriera Fonosorbente, h=5 m
- Barriera in PMMA, h=3 m
- Barriera in PMMA, h=4 m
- Barriera in PMMA, h=5 m
- Interventi diretti al ricettore

E' prevista la zona di permeazione davanti fonosorbente tradizionale su tutto lo sviluppo del tracciato in progetto e sulle rampe di tutti gli svincoli.



Ministero delle Infrastrutture e dei Trasporti  
Struttura di Vigilanza sulle Concessionarie Autostradali

**AMMODERNAMENTO A N° 4 CORSIE DELLA S.S. 514 "DI CHIARAMONTE" E DELLA S.S. 194 RAGUSANA DALLO SVINCOLO CON LA S.S. 115 ALLO SVINCOLO CON LA S.S. 114.**  
(C.U.P. F12C0300000001)

**PROGETTO DEFINITIVO**

**PARTE GENERALE AMBIENTE**  
Studi ambientali e paesaggistici - Rumore  
Isophoniche - Post Operam con mitigazioni - Periodo Notturno  
Tavola 7 di 8

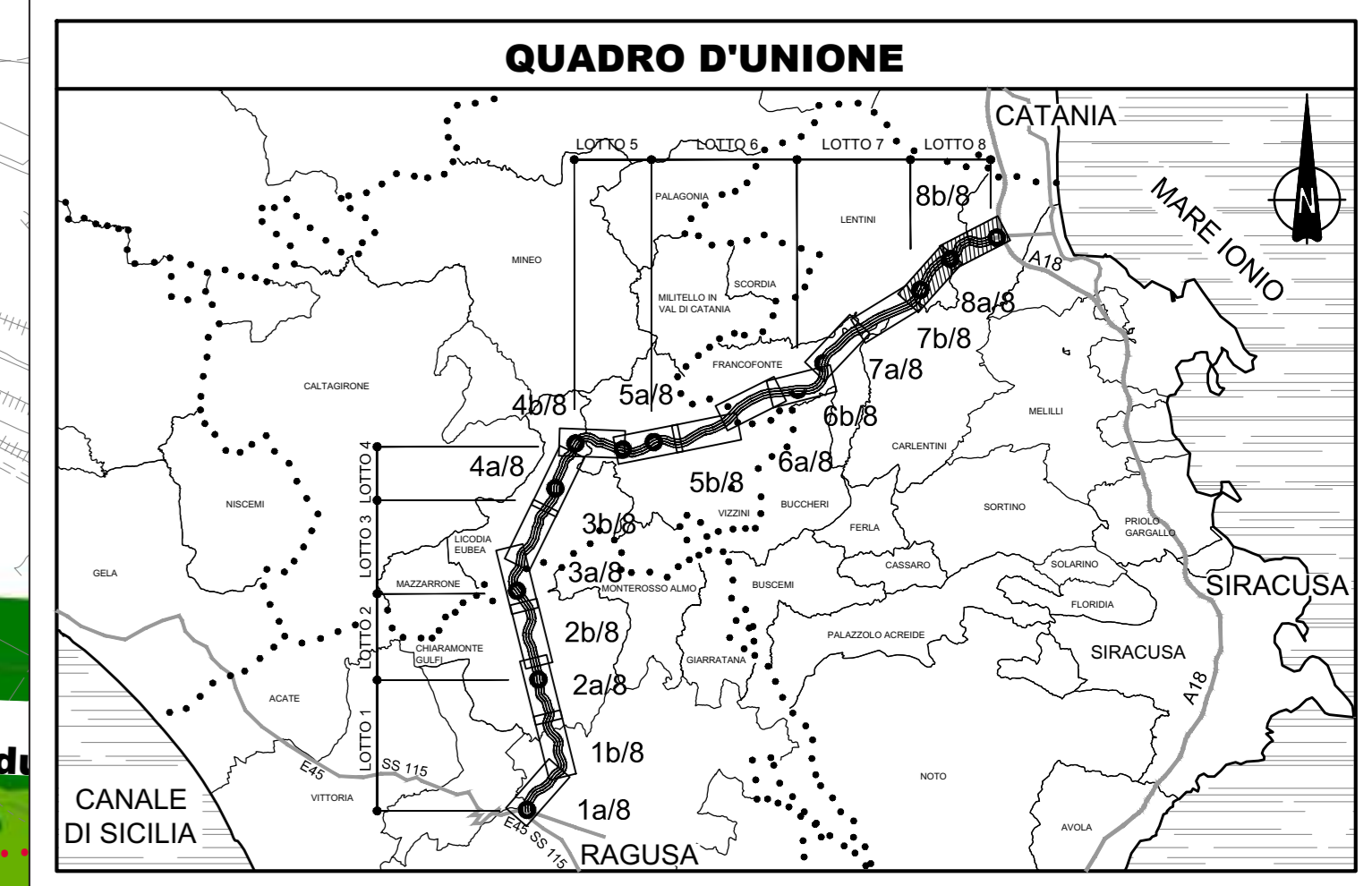
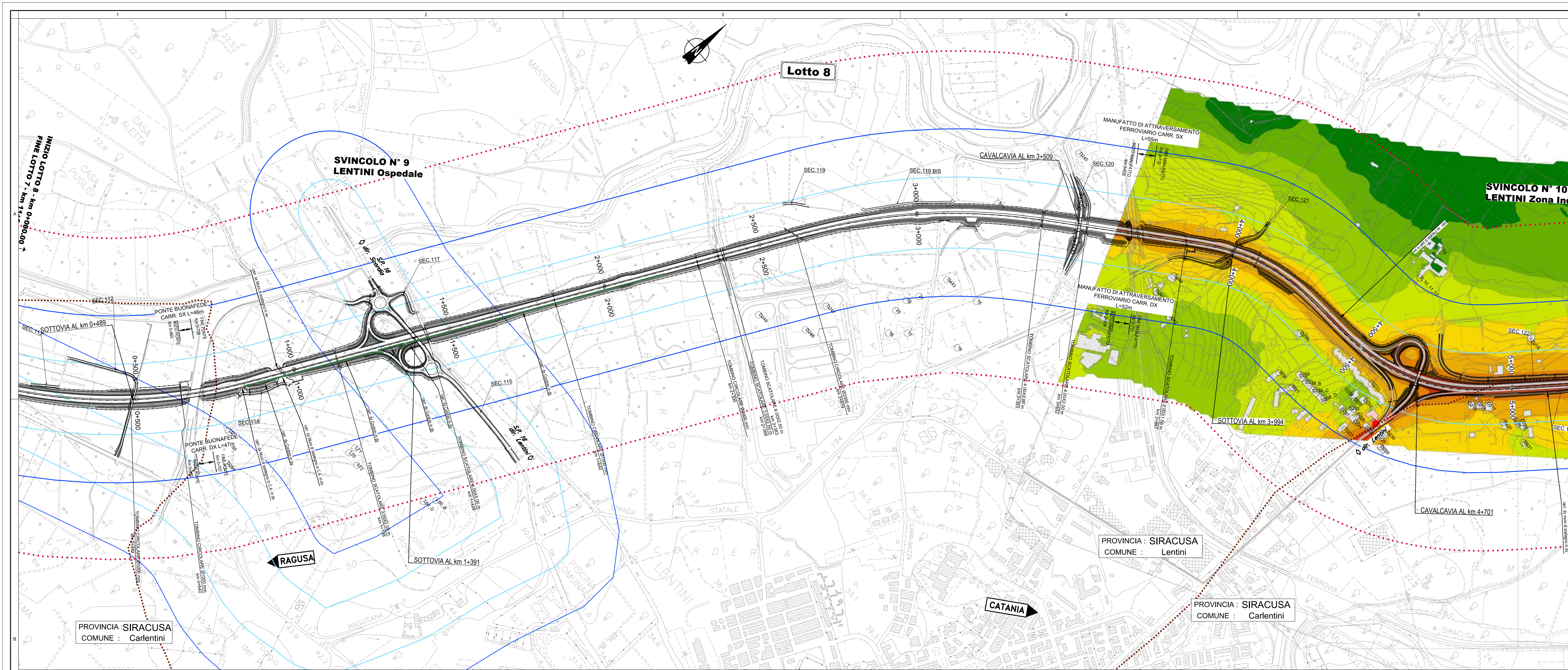
**Il Progettista** SILECSpa  
Responsabile di progetto ed incaricato delle integrazioni tra le varie prestazioni: Ing. Santo Monaco - Ordine Ing. Torino 5760H

**Supporto specializzato** CFarm  
Ottimizzazione della caratterizzazione delle opere: Ing. Gianmaria De Stovola - Ordine Ing. Venezia 2074

**Consulenze specialistiche**  
Geologia: Dott. Geologo Fabio Melchioni - Ordine Geologi del Lazio A.P. n. 663  
Geotecnica e opere d'arte minori: Ing. Antonio Alparone  
Opere d'arte principali: Ing. G. Mondello - Galleria Ing. G. Guidiccioli  
Ecosistemi e paesaggio: Ing. G. Guidiccioli  
Rumore, vibrazioni ed atmosfera: ALTRAN

FASE	TRILT	DISCIPLINA/OPERA	DOC	PROGR.	ST. REV.	FOGLIO	DATA	SCALA
D01	T100	AM046	1	P5	007	0A	07/01/17	1:5000
REV.	DATA	DESCRIZIONE	REDAZIONE/ELABORAZIONE	VERIFICATO	APPROVATO			
A	GENNAIO '17	Emissione	Atan	D'Amis	Monaco			

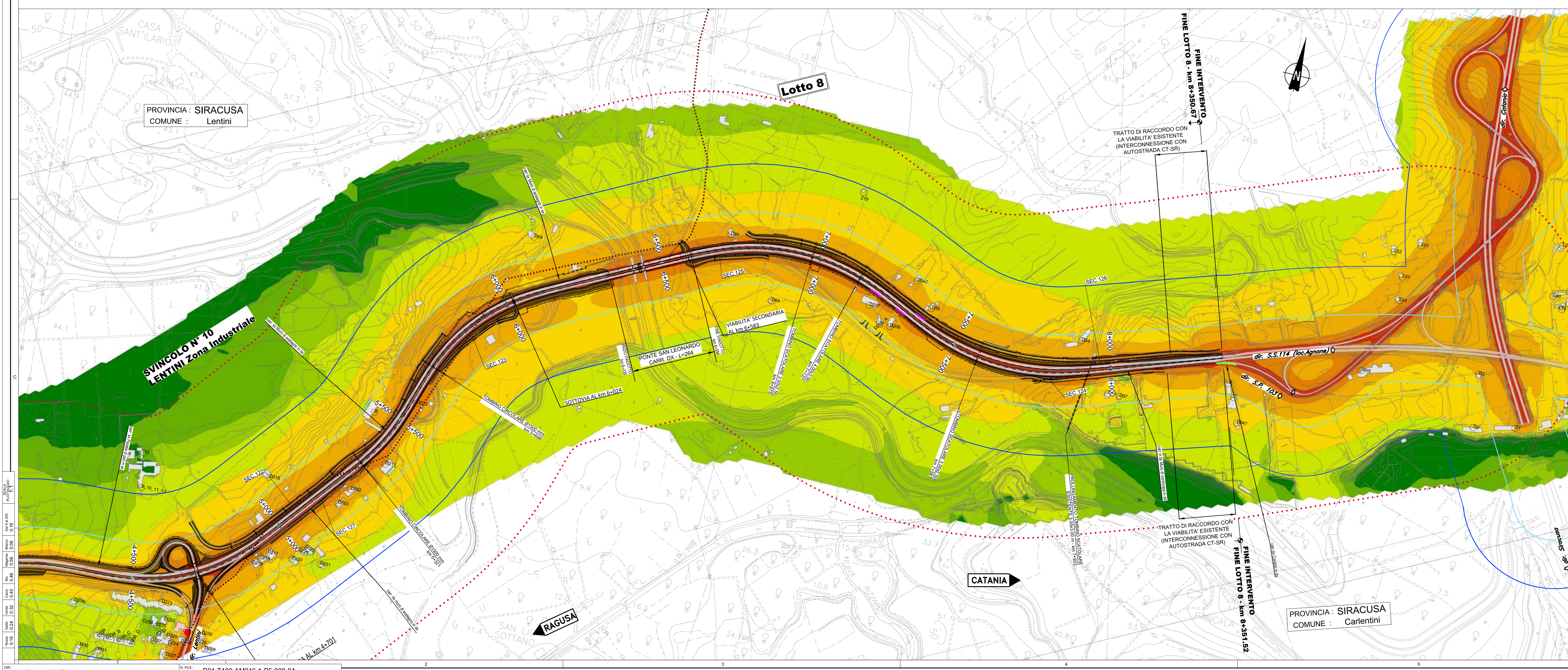
IL RESPONSABILE DEL PROCEDIMENTO: SARC SRL  
IL CONCESSIONARIO: SARC SRL  
L'ENTITA' COSTRUTTRICE: VISTO PER ACCETTAZIONE



**LEGENDA**

- Tracciato stradale di progetto
- Corridoio di studio (500-500 metri)
- Limiti amministrativi
  - Confini Provinciali
  - Confini Comunali
- Isotoniche (dB(A))
  - <= 35
  - 35 < <= 40
  - 40 < <= 45
  - 45 < <= 50
  - 50 < <= 55
  - 55 < <= 60
  - 60 < <= 65
  - 65 < <= 70
  - 70 < <= 75
- Ricostruttori
  - Ricostruttori (ospedali, case di cura, ambulatori)
  - Ricostruttori sensibili (scuole)
  - Pensilina
  - Codice ricostore
- Fascia di pertinenza acustica
  - Fascia 0-100 mt. (Fascia B) Infrastrutture stradali D.P.R. 142 del 30/03/2004
  - Fascia 100-250 mt. (Fascia B) Infrastrutture stradali D.P.R. 142 del 30/03/2004
- Barriere antirumore
  - Barriera Fonosorbente, h=3 m
  - Barriera Fonosorbente, h=3,5 m
  - Barriera Fonosorbente, h=5 m
  - Barriera in PMMA, h=3 m
  - Barriera in PMMA, h=4 m
  - Barriera in PMMA, h=5 m
  - Interventi diretti al ricostruttore

E' prevista la zona della pavimentazione drenante fonosorbente tradizionale su tutto lo sviluppo del tracciato in progetto e sulle rampe di tutti gli svincoli.



Mistero delle Infrastrutture e dei Trasporti  
Struttura di Vigilanza sulle Concessionarie Autostradali

**AMMODERNAMENTO A N° 4 CORSIE DELLA S.S. 514 "DI CHIARAMONTE" E DELLA S.S. 194 RAGUSANA DALLO SVINCOLO CON LA S.S. 115 ALLO SVINCOLO CON LA S.S. 114.**  
(C.U.P. F12C0300000001)

**PROGETTO DEFINITIVO**

**PARTE GENERALE AMBIENTE**  
Studi ambientali e paesaggistici - Rumore  
Isotoniche - Post Operam con mitigazioni - Periodo Notturno  
Tavola 8 di 8

**Il Progettista**  
Responsabile di progetto ed incaricato delle integrazioni in varie prestazioni:  
Ing. Santa Monaco - Ordine Ing. Torino 5760H

**Supporto specializzato**  
Ottimizzazione della certificazione delle opere:  
Ing. Giannaria De Stovola - Ordine Ing. Venezia 2074

**Consulenze specialistiche**  
**Geologia:** Dott. Geologo Fabio Melchioni - Ordine Geologi del Lazio A.P. n. 663  
**Geotecnica e opere d'arte minori:** Ing. Antonio Alparone  
**Opere d'arte principali:** Gallerie: Ing. G. Mondello  
**Opere di mitigazione dell'impatto ambientale:** Ecosistemi e paesaggio: Ing. G. Guidiccioli

**ITALCONSULT** **GPingegneria** **ALTRAN**

FASE	TRIL	DISCIPLINA/OPERA	DOC	PROGR.	ST.REV.	FOGLIO	DATA	SCALA
D01	T100	AM046	1	P5	008	0A	08/01/17	1:5000
REV.	DATA	DESCRIZIONE	RETTIFICAZIONE	VERIFICATO	APPROVATO			
A	GENNAIO '17	Emissione	Atan	D'Amis	Monaco			

**IL RESPONSABILE DEL PROCEDIMENTO** **IL CONCESSIONARIO** **L'ENTITA' COSTRUTTRICE**  
SARC SRL SARC SRL L'ENTITA' COSTRUTTRICE  
VISTO PER ACCETTAZIONE