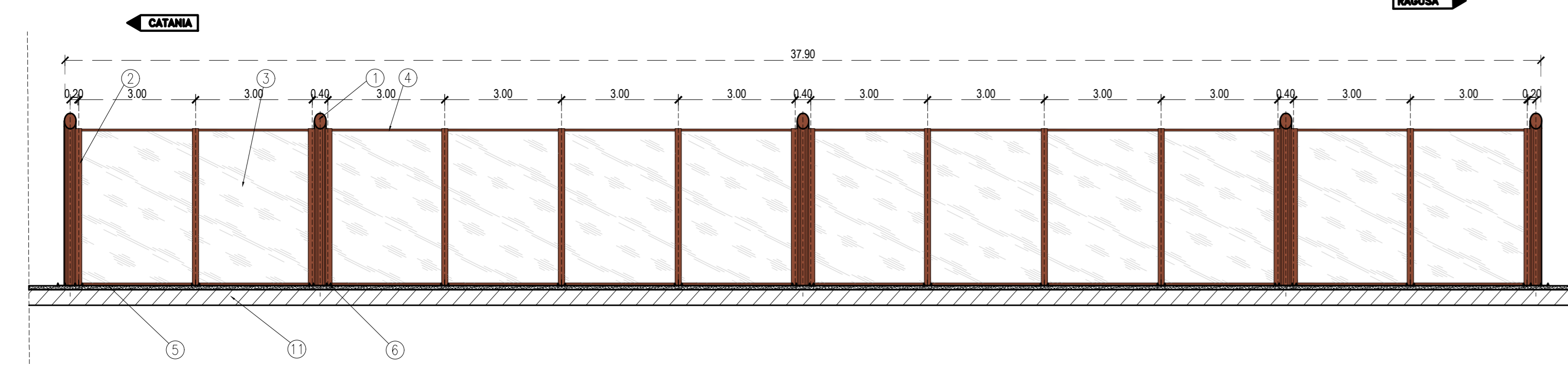


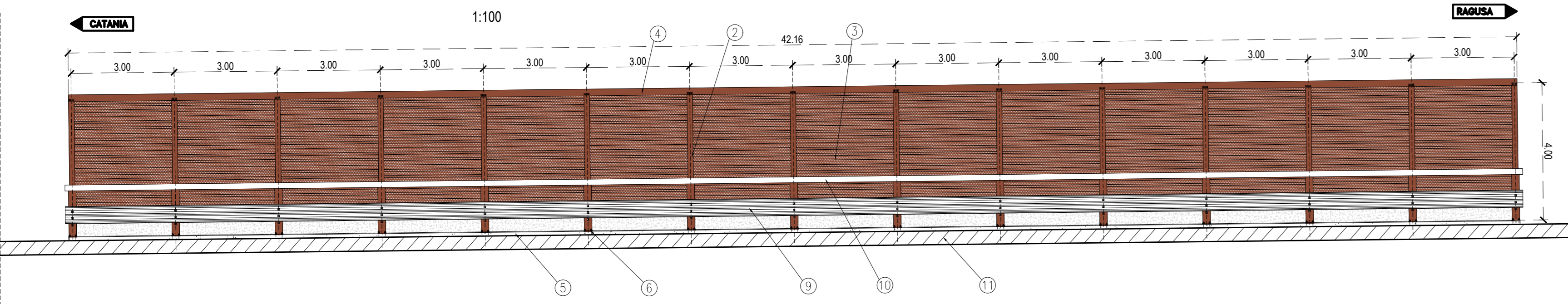
PROSPETTO FRONTE STRADA
Barriera 3 - PMMA - PROG. 5+570 - 5+609
1:100



LEGENDA
Barriere in PMMA

- 1 Tubolare Ø 300 in acciaio Corten
- 2 Montante in acciaio Corten HEA 160
- 3 Lastra in PMMA spessore 20mm
- 4 Telaio perimetrale formato da profili in acciaio Corten
- 5 Muro in c.a.
- 6 Piastra di ancoraggio

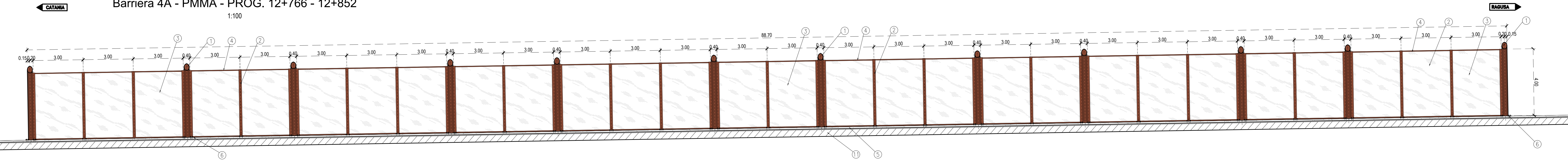
PROSPETTO FRONTE STRADA
Barriera 4 - PROG. 12+730 - 12+766
1:100



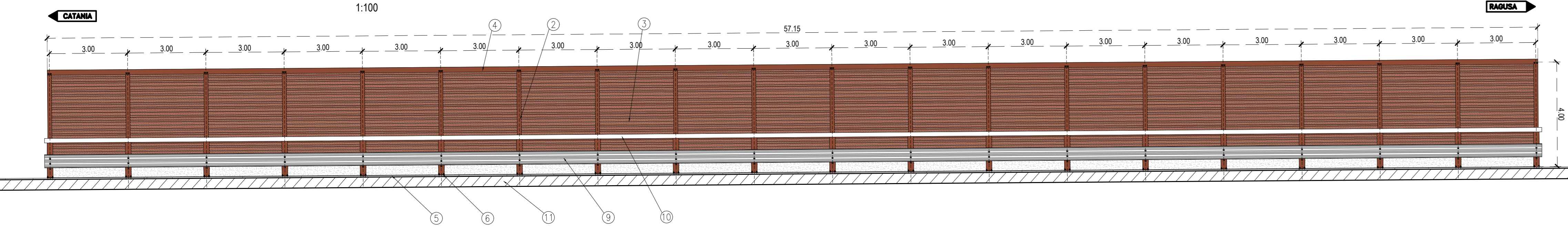
LEGENDA
Barriere integrate Fonoassorbenti

- 1 Pannello in c.a.
- 2 Montante in acciaio corten HEA 160
- 3 Pannelli fonoassorbenti 50x300 in acciaio corten
- 4 Profilo a "U" in acciaio corten
- 5 Piastra di ancoraggio
- 7 Distanziatore
- 8 Sicurvita

PROSPETTO FRONTE STRADA
Barriera 4A - PMMA - PROG. 12+766 - 12+852
1:100



PROSPETTO FRONTE STRADA
Barriera 4B - FAI - PROG. 12+856 - 12+896
1:100



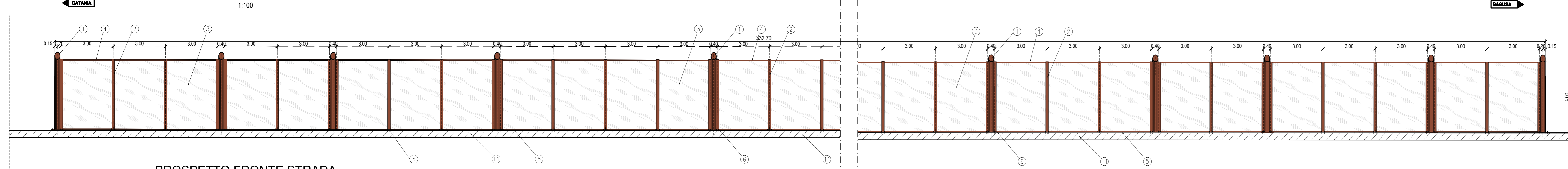
LEGENDA
Barriere integrate Fonoassorbenti

- 1 Pannello in c.a.
- 2 Montante in acciaio corten HEA 160
- 3 Pannelli fonoassorbenti 50x300 in acciaio corten
- 4 Profilo a "U" in acciaio corten
- 5 Piastra di ancoraggio
- 7 Distanziatore
- 8 Sicurvita

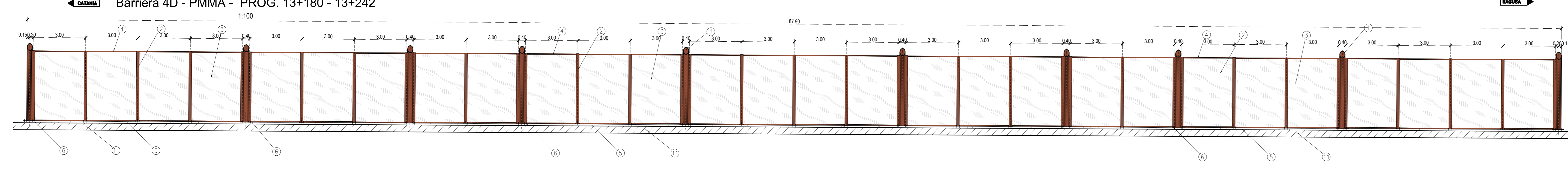
LEGENDA
Barriere in PMMA

- 1 Tubolare Ø 300 in acciaio Corten
- 2 Montante in acciaio Corten HEA 160
- 3 Lastra in PMMA spessore 20mm
- 4 Telaio perimetrale formato da profili in acciaio Corten
- 5 Muro in c.a.
- 6 Piastra di ancoraggio

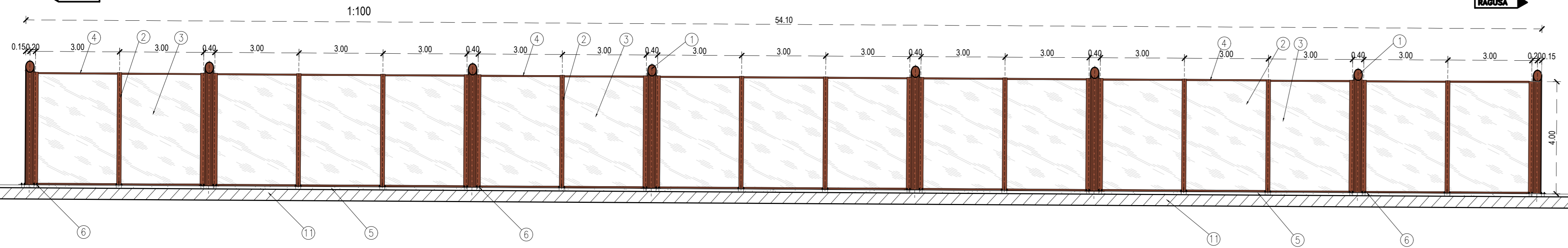
PROSPETTO FRONTE STRADA
Barriera 4C - PROG. 12+896 - 13+215
1:100



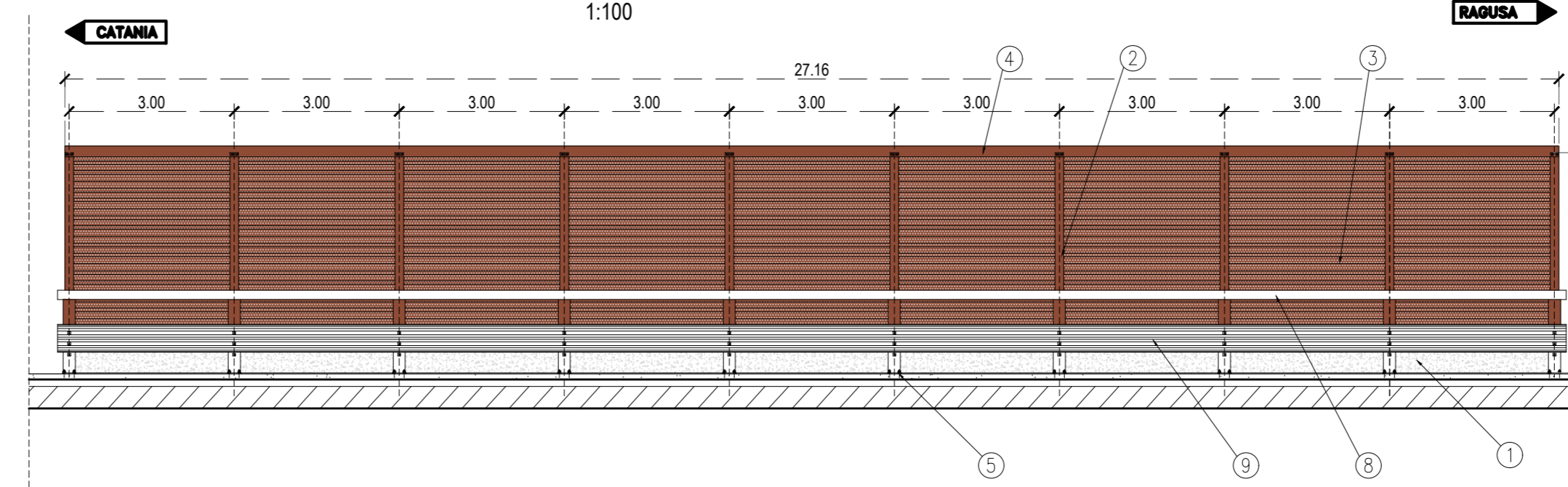
PROSPETTO FRONTE STRADA
Barriera 4D - PMMA - PROG. 13+180 - 13+242
1:100



PROSPETTO FRONTE STRADA
Barriera 4E - PMMA - PROG. 13+257 - 13+310
1:100



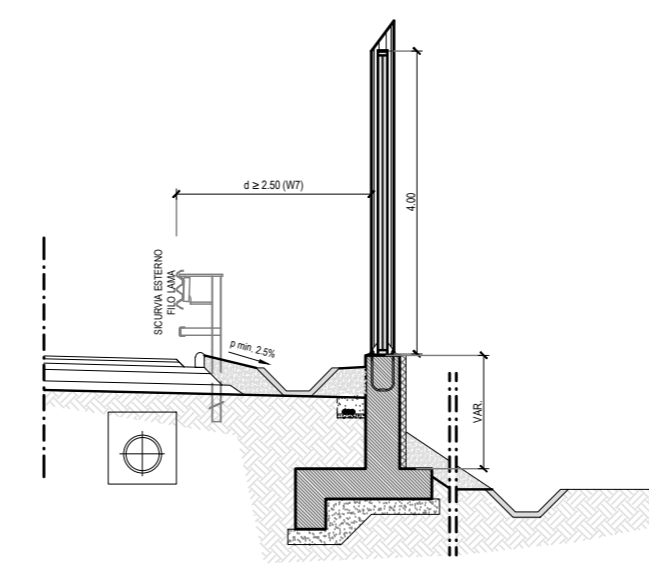
PROSPETTO FRONTE STRADA
Barriera 4F - FAI - PROG. 13+301 - 13+328
1:100



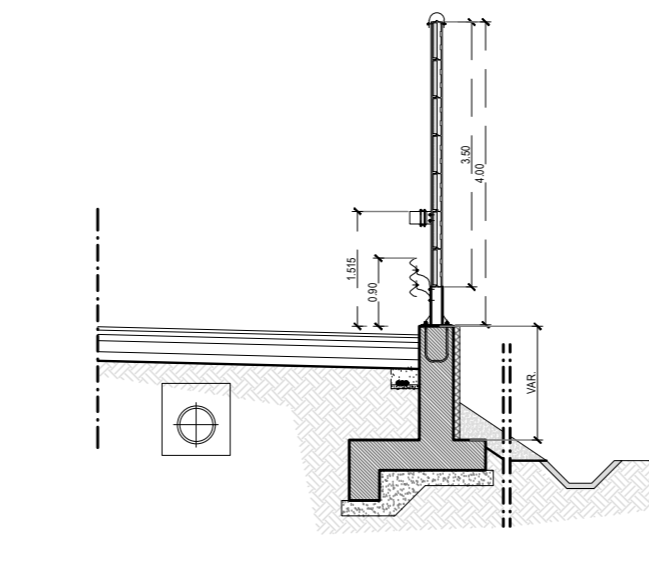
LEGENDA
Barriere integrate Fonoassorbenti

- 1 Pannello in c.a.
- 2 Montante in acciaio corten HEA 160
- 3 Pannelli fonoassorbenti 50x300 in acciaio corten
- 4 Profilo a "U" in acciaio corten
- 5 Piastra di ancoraggio
- 7 Distanziatore
- 8 Sicurvita

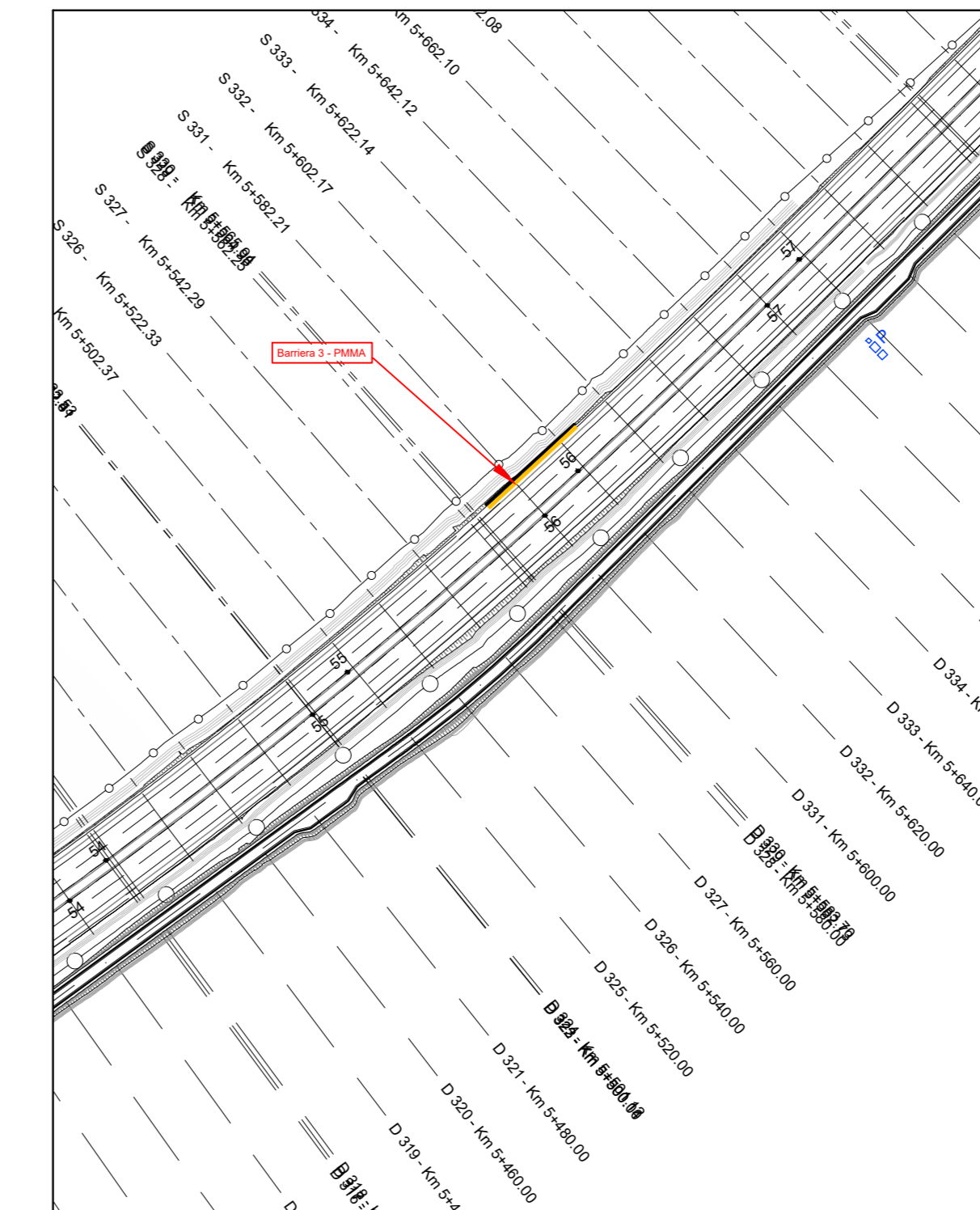
SEZIONE TIPOLOGICA
Barriera PMMA
1:100



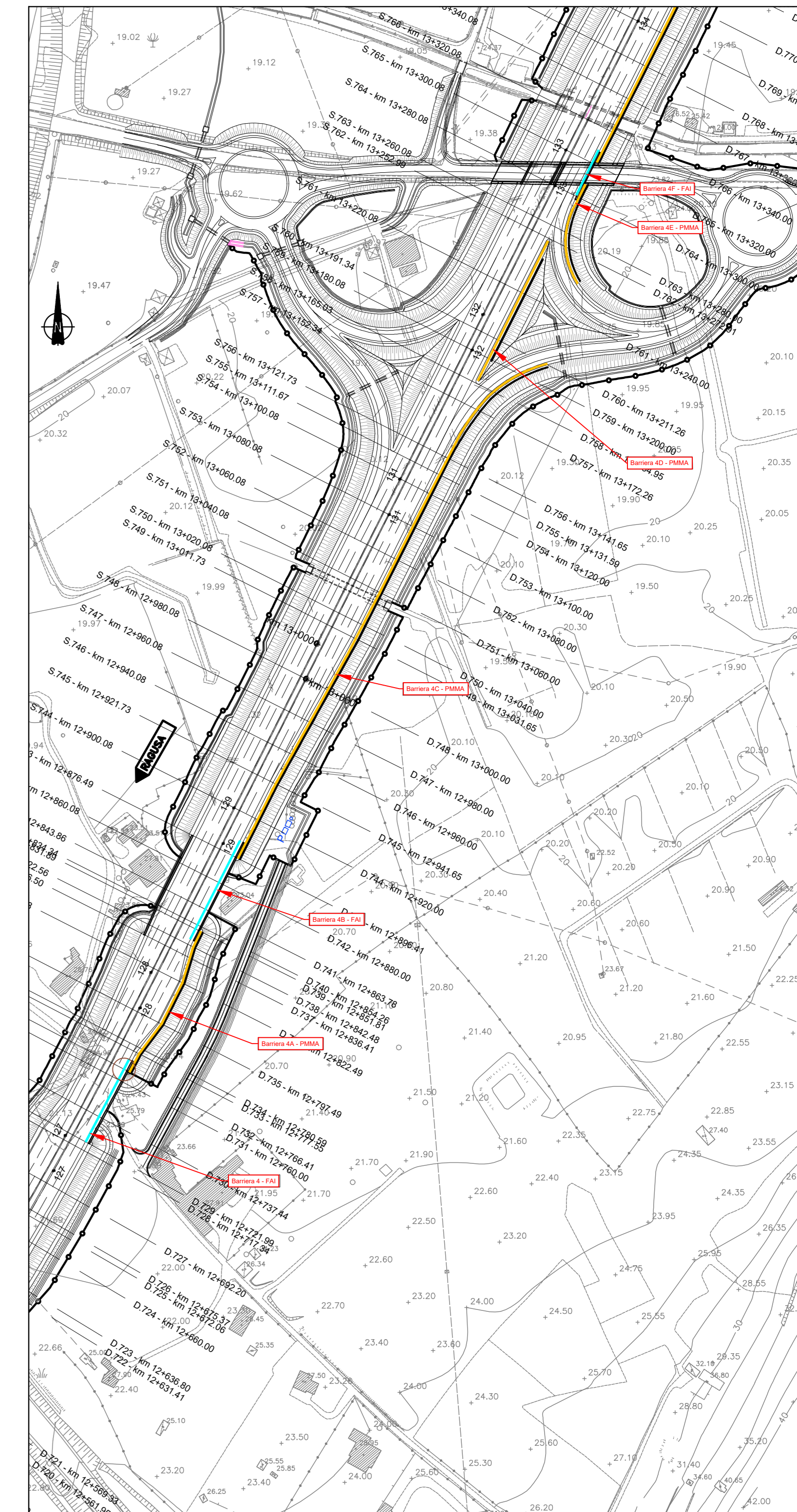
SEZIONE TIPOLOGICA
Barriera Integrata Fonoassorbente
1:100



STRALCIO PLANIMETRICO
1:2000



STRALCIO PLANIMETRICO
1:2000



anas
GRUPPO FS ITALIANE

Direzione Progettazione e Realizzazione Lavori

ITINERARIO RAGUSA-CATANIA
Collegamento viario compreso tra lo Svincolo della S.S. 514 "di Chiaramonte" con la S.S. 115 e lo Svincolo della S.S. 194 "Ragusana"
LOTTO 4 - Dallo svincolo n. 8 "Francoforte" (compreso) allo svincolo della "Ragusana" (escluso)

PROGETTO ESECUTIVO COD. **PA898**

PROGETTAZIONE: ATI SINTAGMA - GP INGEGNERIA - COOPROGETTI-GDG - ICARIA - OMNISERVICE

PROGETTISTA RESPONSABILE DELL'INTEGRAZIONE DELLE PRESTAZIONI
SPECIALISTE:
Dott. Ing. Mando Granieri
Ordine degli Ingegneri della Prov. di Perugia n° A351

IL GEOLOGO:
Dott. Geol. Giorgio Cenaraghi
Ordine dei Geologi della Regione Umbra n° 108

IL COORDINATORE PER LA SICUREZZA IN FASE DI PROGETTAZIONE:
Dott. Ing. Filippo Pambianco
Ordine degli Ingegneri della Provincia di Perugia n° A3373

VISTO IL RESPONSABILE DEL PROCEDIMENTO
Dott. Ing. Luigi Mupo

IL GRUPPO DI PROGETTAZIONE:
MANDATARIA:
#Sintagma
Dott. Ing. M. Granieri
Dott. Ing. G. Cenaraghi
Dott. Ing. F. Pambianco
Dott. Ing. L. Mupo

MANDANTI:
Dott. Ing. G. Cenaraghi
Dott. Ing. F. Pambianco
Dott. Ing. L. Mupo
Dott. Ing. M. Granieri
Dott. Ing. G. Cenaraghi
Dott. Ing. F. Pambianco
Dott. Ing. L. Mupo

IL RESPONSABILE DEL PROGETTO:
Dott. Ing. P. Agnello

AMBIENTE E PIANO DI UTILIZZO
INTERVENTI D'INSERIMENTO PAESAGGISTICO - AMBIENTALE
Ubicazione e inserimento paesaggistico delle barriere antirumore - Barriera 2

CODICE PROGETTO: LQ408Z E 2101
NOME FILE: T04RAGUSAMP2L304
CODICE BLANK: T041A05AMBPL39

REVISIONE: A
SCALA: Varie

A Emissione
REV. DESCRIZIONE DATA REDATTO VERIFICATO APPROVATO