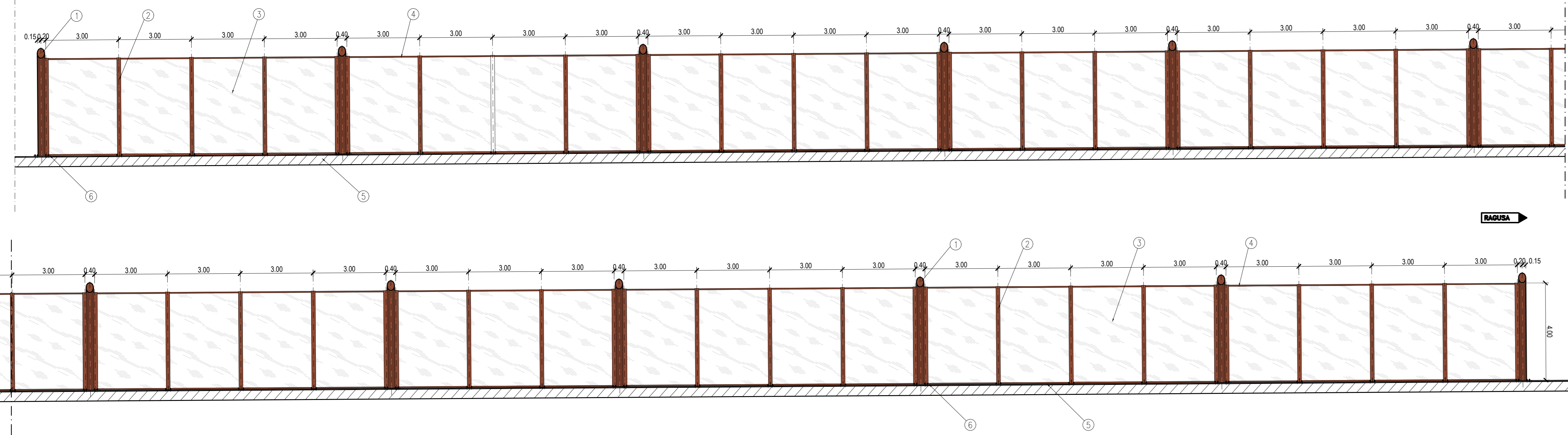
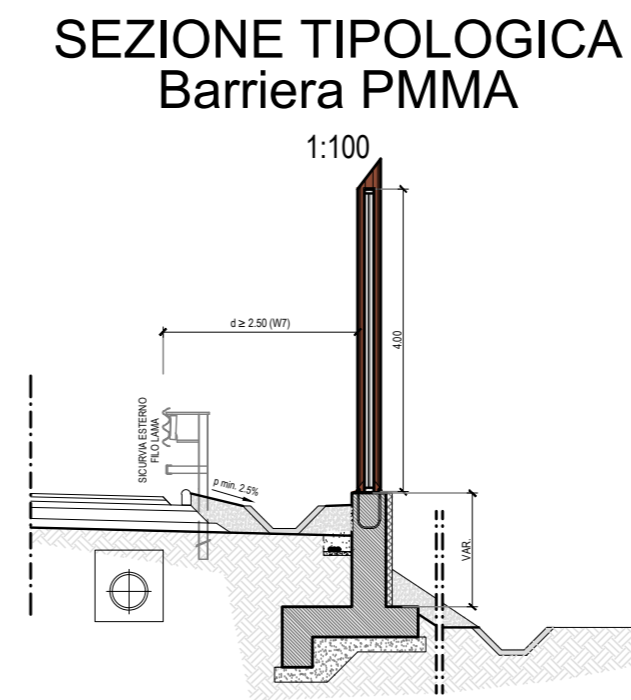


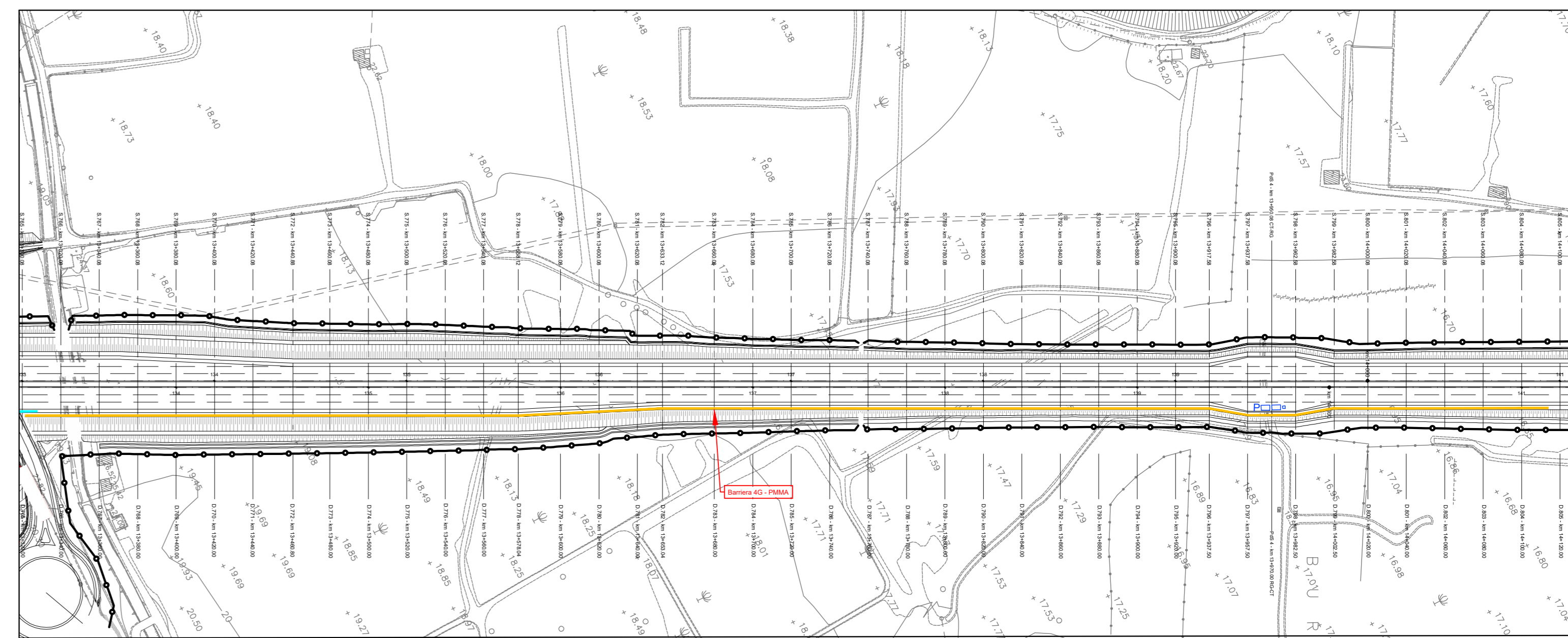
PROSPETTO FRONTE STRADA Barriera 4G - PMMA - PROG. 13+322 - 14+114 1:100

**LEGENDA**
Barriere in PMMA

| | |
|---|---|
| 1 | Tubolare Ø 300 in acciaio Corten |
| 2 | Montante in acciaio Corten HEA 160 |
| 3 | Lastra in PMMA spessore 20mm |
| 4 | Telaio perimetrale formato da profili in acciaio Corten |
| 5 | Muro in c.a. |
| 6 | Piastra di ancoraggio |

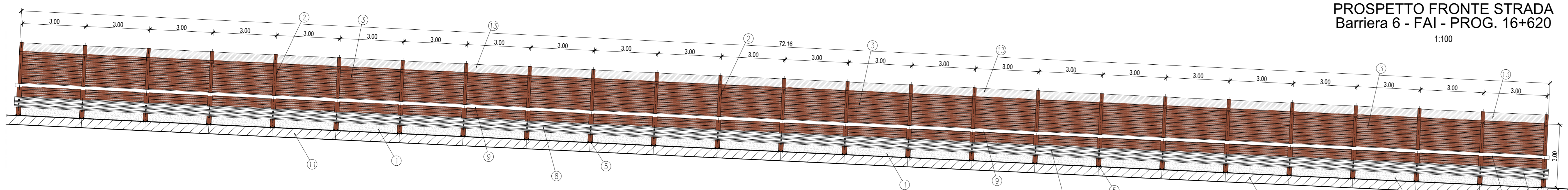
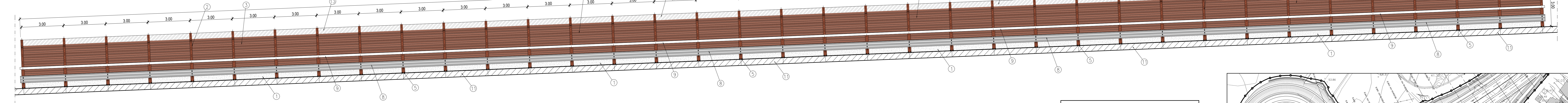


STRALCIO PLANIMETRICO 1:2000



PROSPETTO FRONTE STRADA Barriera 5 - FAI - PROG. 16+600 1:100

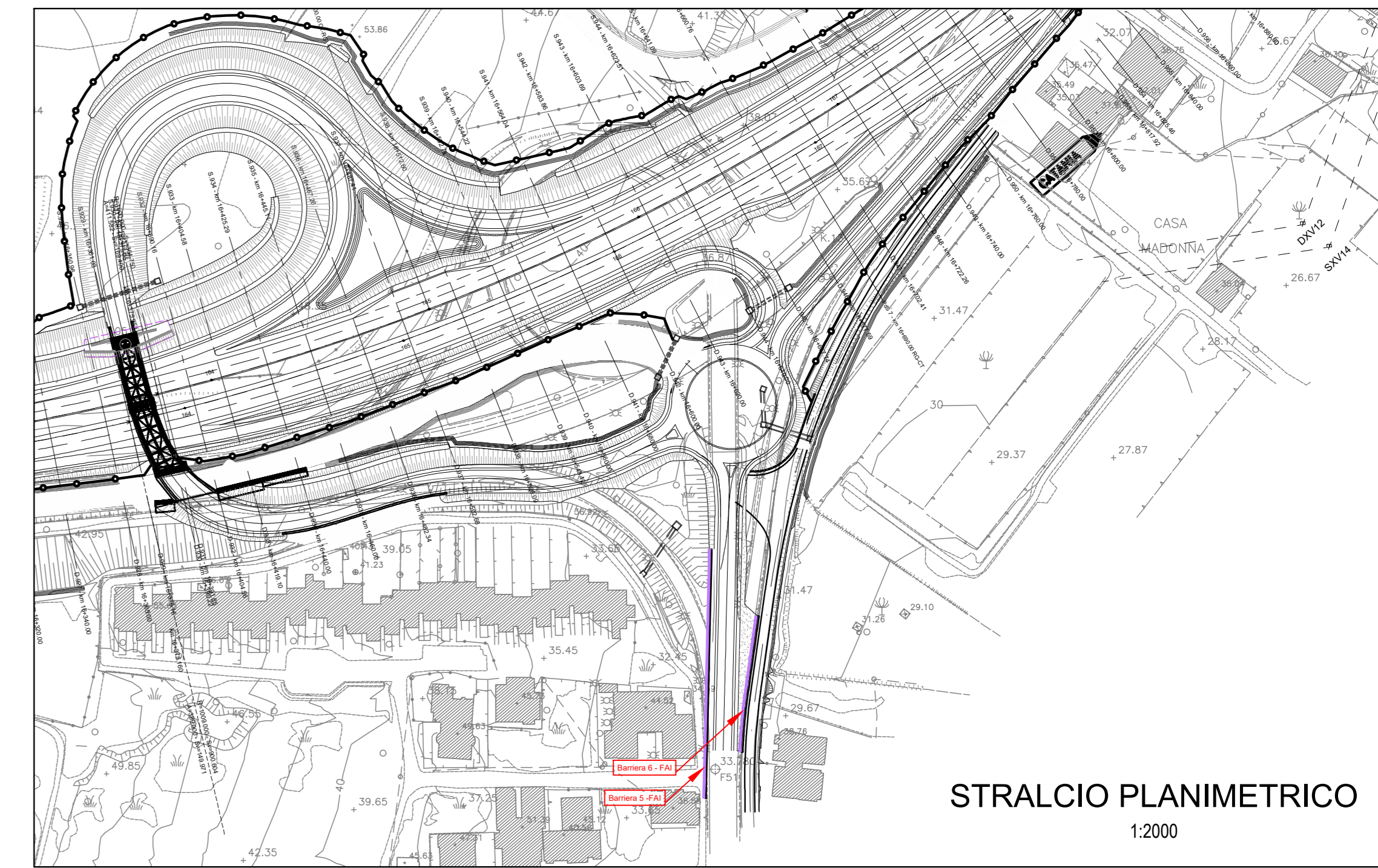
(SI PREVEDONO N° 2 VARCHI PER LE VIE DI FUGA)



PROSPETTO FRONTE STRADA Barriera 6 - FAI - PROG. 16+620 1:100

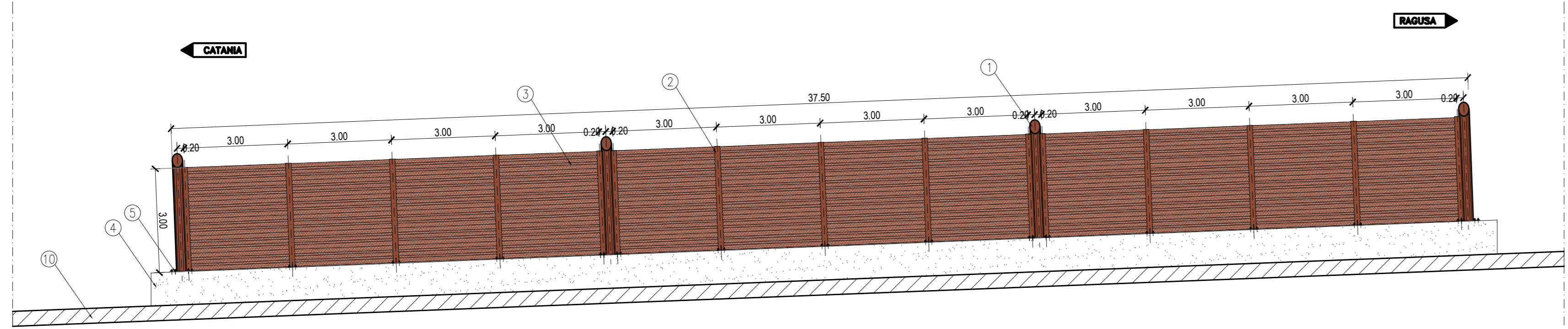
LEGENDA
Barriere integrate Fonoassorbenti

| | |
|----|---|
| 1 | Pannello in c.a. |
| 2 | Montante in acciaio Corten HEA 160 |
| 3 | Pannelli fonoisolanti 50x300 in acciaio Corten |
| 4 | Profilo a "U" in alluminio |
| 5 | Muro in c.a. |
| 6 | Piastra di ancoraggio |
| 7 | Tirafondi |
| 8 | Terreno vegetale |
| 9 | Tirafondo M24 classe 8.8 |
| 10 | Distanziatore |
| 11 | Strada |
| 12 | Cunetta |
| 13 | Riduttore di rumore: tubolare in acciaio Ø400 forato e graffiato elicoidalmente |



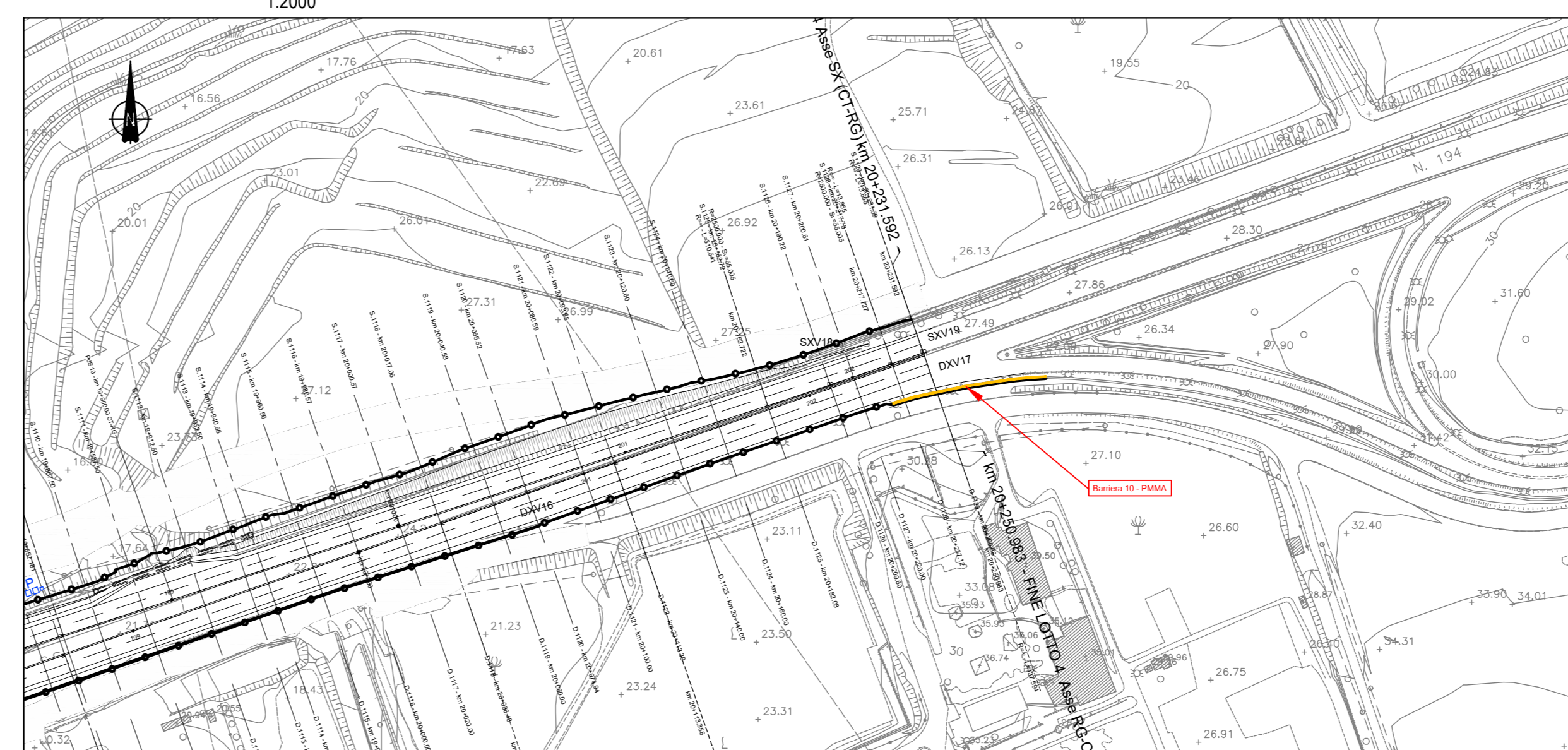
STRALCIO PLANIMETRICO 1:2000

PROSPETTO FRONTE STRADA Barriera 7-8-9 - FA - PROG. 19+080 - 19+280 1:100

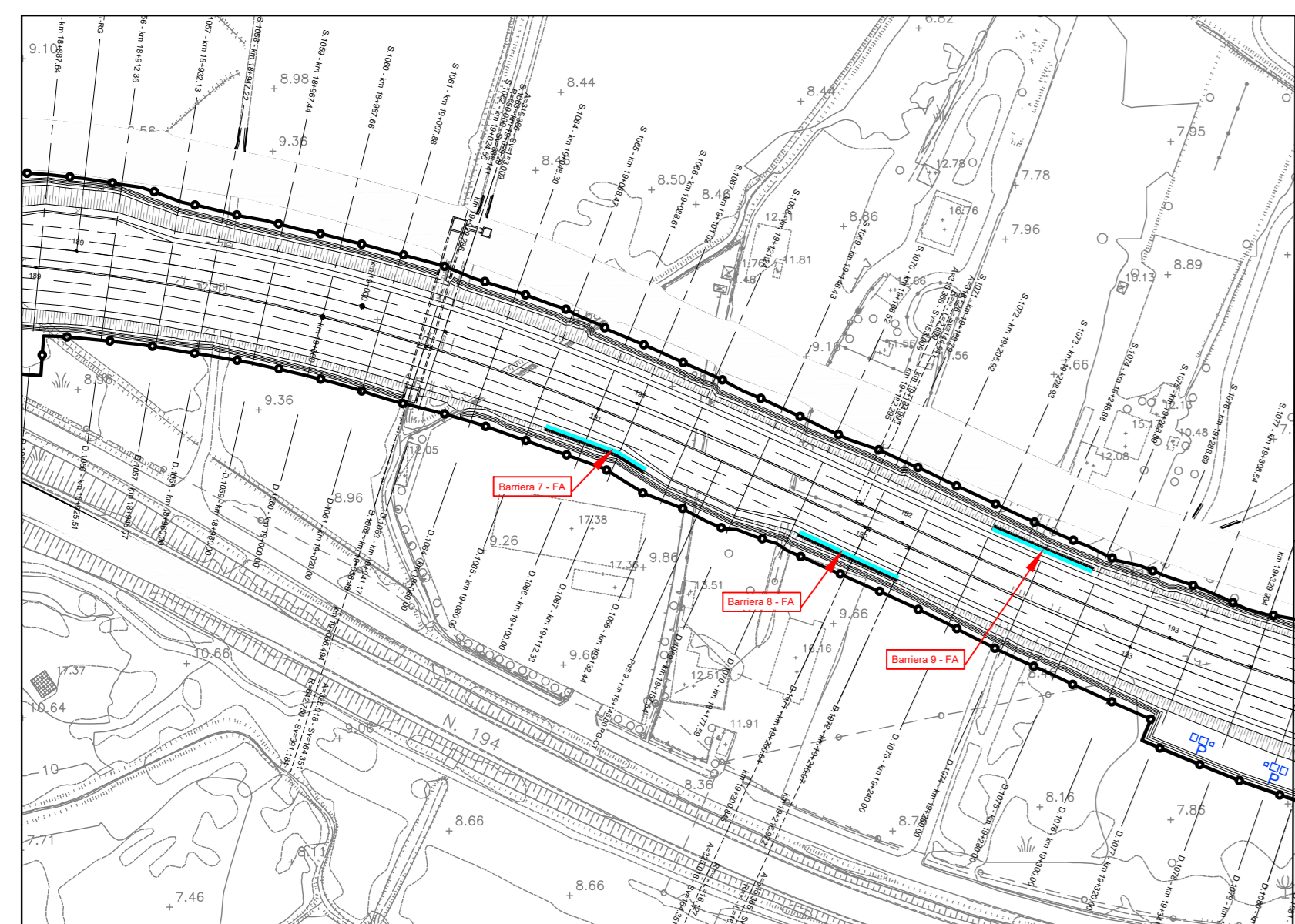
**LEGENDA**
Barriere Fonoassorbenti

| | |
|----|---|
| 1 | Tubolare Ø 300 in acciaio |
| 2 | Montante in acciaio HEA 160 |
| 3 | Pannelli fonoisolanti 50x300 in acciaio |
| 3a | Pannelli fonoisolanti 50x500 in acciaio |
| 4 | Muro in c.a. |
| 5 | Piastra di ancoraggio |

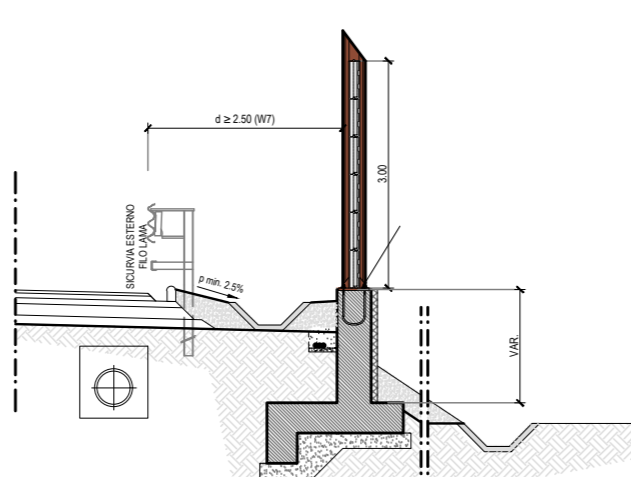
STRALCIO PLANIMETRICO 1:2000



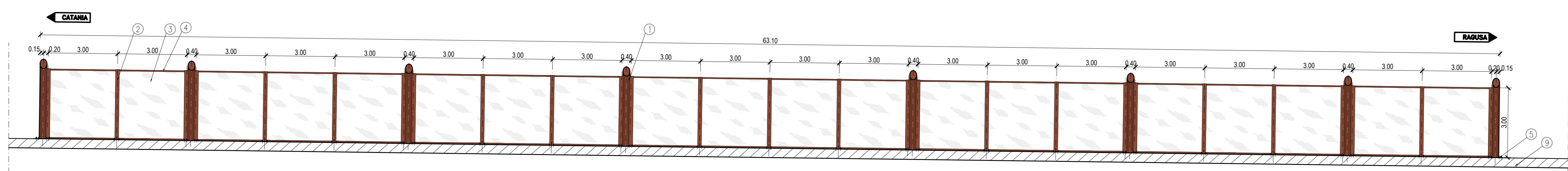
STRALCIO PLANIMETRICO 1:2000



SEZIONE TIPOLOGICA Barriera Fonoassorbente 1:100



PROSPETTO FRONTE STRADA Barriera 10 - PROG 20+237.120 - 20+297.111 1:100

**LEGENDA**
Barriere integrate in PMMA

| | |
|---|--|
| 1 | Pannello in c.a. |
| 2 | Montante in acciaio HEA 160 |
| 3 | Lastra in PMMA spessore 20mm |
| 4 | Telaio perimetrale formato da profili in acciaio |
| 5 | Piastra di ancoraggio |

ITINERARIO RAGUSA-CATANIA Collegamento viario compreso tra lo Svincolo della S.S. 514 "di Chiaramonte" con la S.S. 115 e lo Svincolo della S.S. 194 "Ragusana" LOTTO 4 - Dallo svincolo n. 8 "Francoforte" (compreso) allo svincolo della "Ragusana"(escluso)

| | | |
|---|--|------------------|
| PROGETTO ESECUTIVO | | CD: PA898 |
| PROGETTAZIONE: ATI SINTAGMA - GP INGEGNERIA - COOPROGETTI - GOG - ICARIA - OMINSERVICE | | |
| PROGETTISTA RESPONSABILE DELL'INTEGRAZIONE DELLE PRESTAZIONI SPECIALESTIMATE: | | |
| PROGETTISTA RESPONSABILE DELL'INTEGRAZIONE DELLE PRESTAZIONI Ordine degli Ingegneri della Prov. di Perugia n° A351 | | |
| IL GRUPPO DI PROGETTAZIONE: MANDATARIO: | | |
| MANDANTE: | | |
| IL COORDINATORE PER LA SICUREZZA IN FASE DI PROGETTAZIONE: Ordine degli Ingegneri della Provincia di Perugia n° A1373 | | |
| IL RESPONSABILE DEL PROCEDIMENTO: Dot. Ing. Luigi Mupo | | |

AMBIENTE E PIANO DI UTILIZZO INTERVENTI D'INSERIMENTO PAESAGGISTICO - AMBIENTALE Ubicazione e inserimento paesaggistico delle barriere antirumore - Barriera 4G-10

| | | | |
|-----------------|---|-----------|---------------------------------|
| CODICE PROGETTO | NO. FILE | REVISIONE | SCALA: |
| LO4108Z E 2101 | 7244524ABP1_428 | B | Varie |
| PROGETTO | UNIV. PROJ. | NO. PROJ. | |
| | | | |
| B | Revisione a seguito di Rapporto di Verifica | Nov 2021 | S.Brocchi F. Durastoni M.Grandi |
| A | Emissione | Set 2021 | S.Brocchi F. Durastoni M.Grandi |
| REV. | DESCRIZIONE | DATA | REDATTO VERIFICATO APPROVATO |