

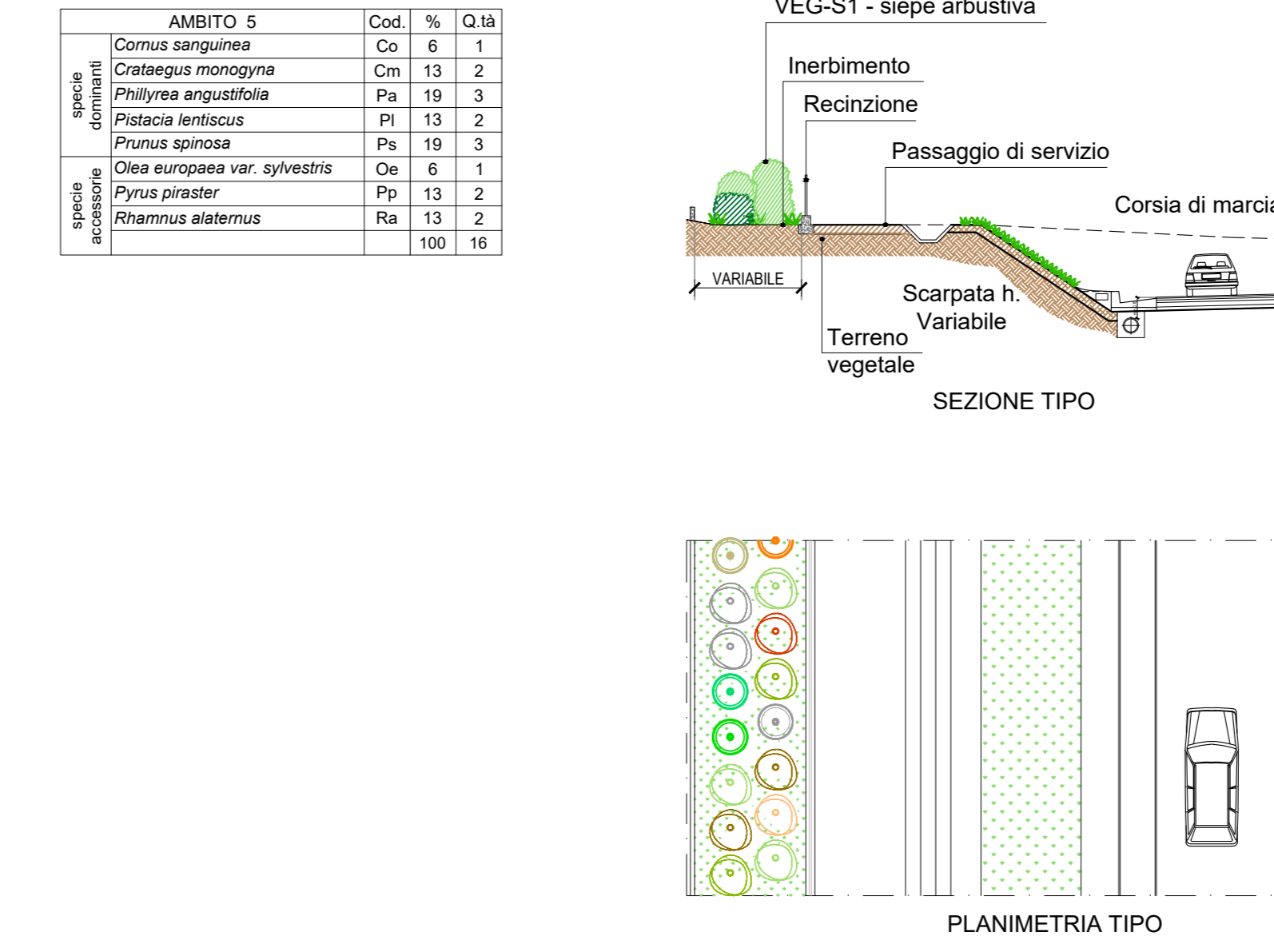
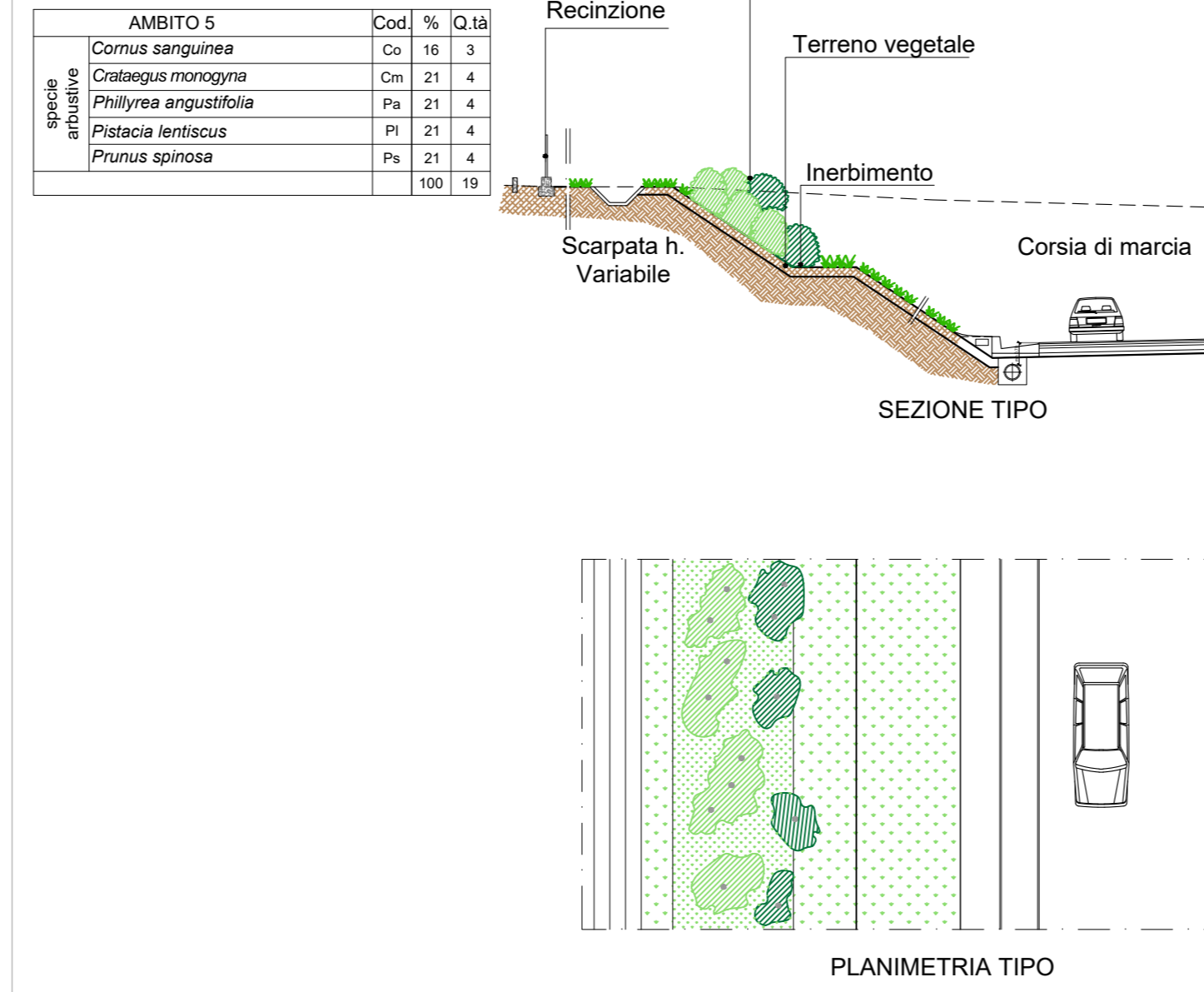
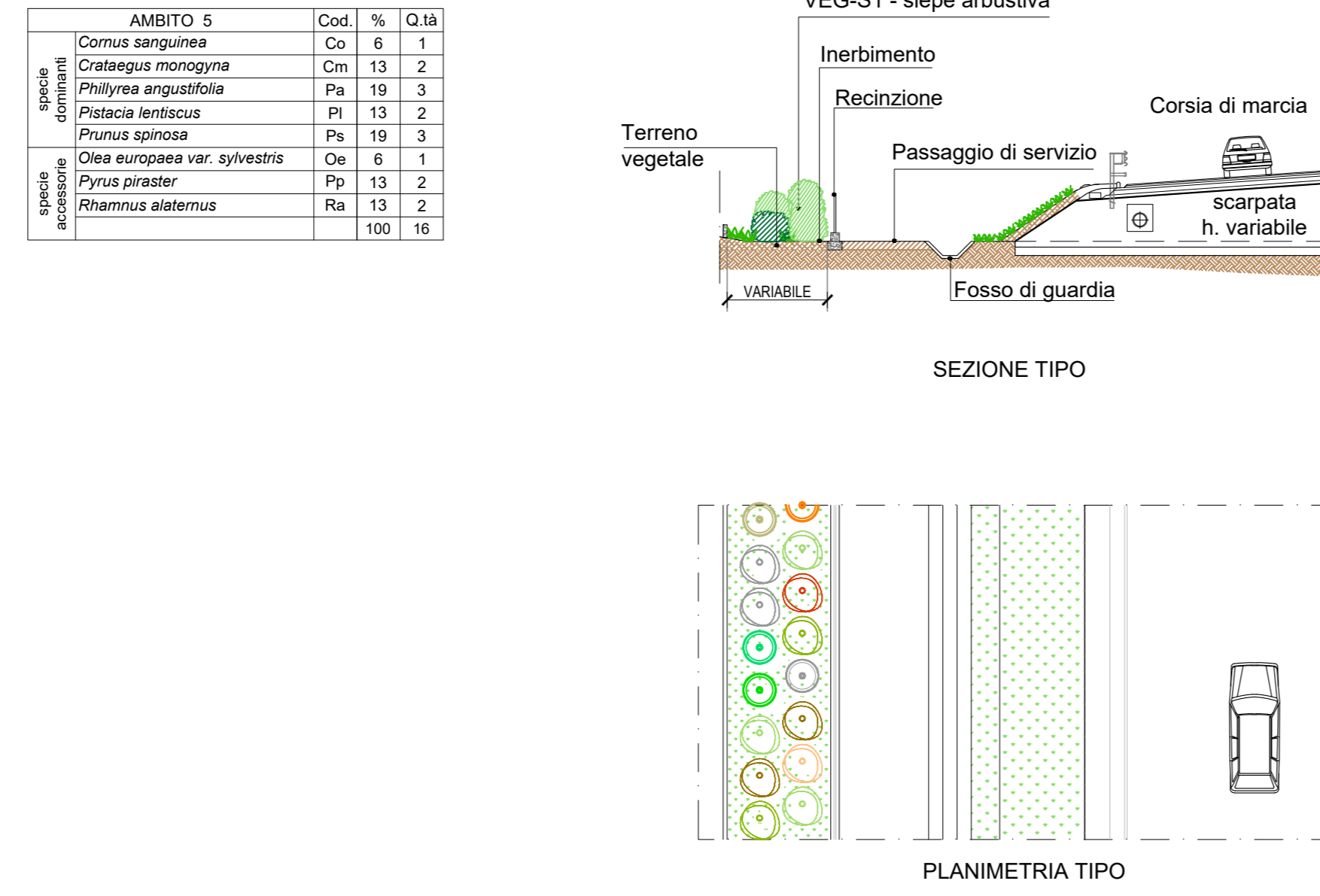
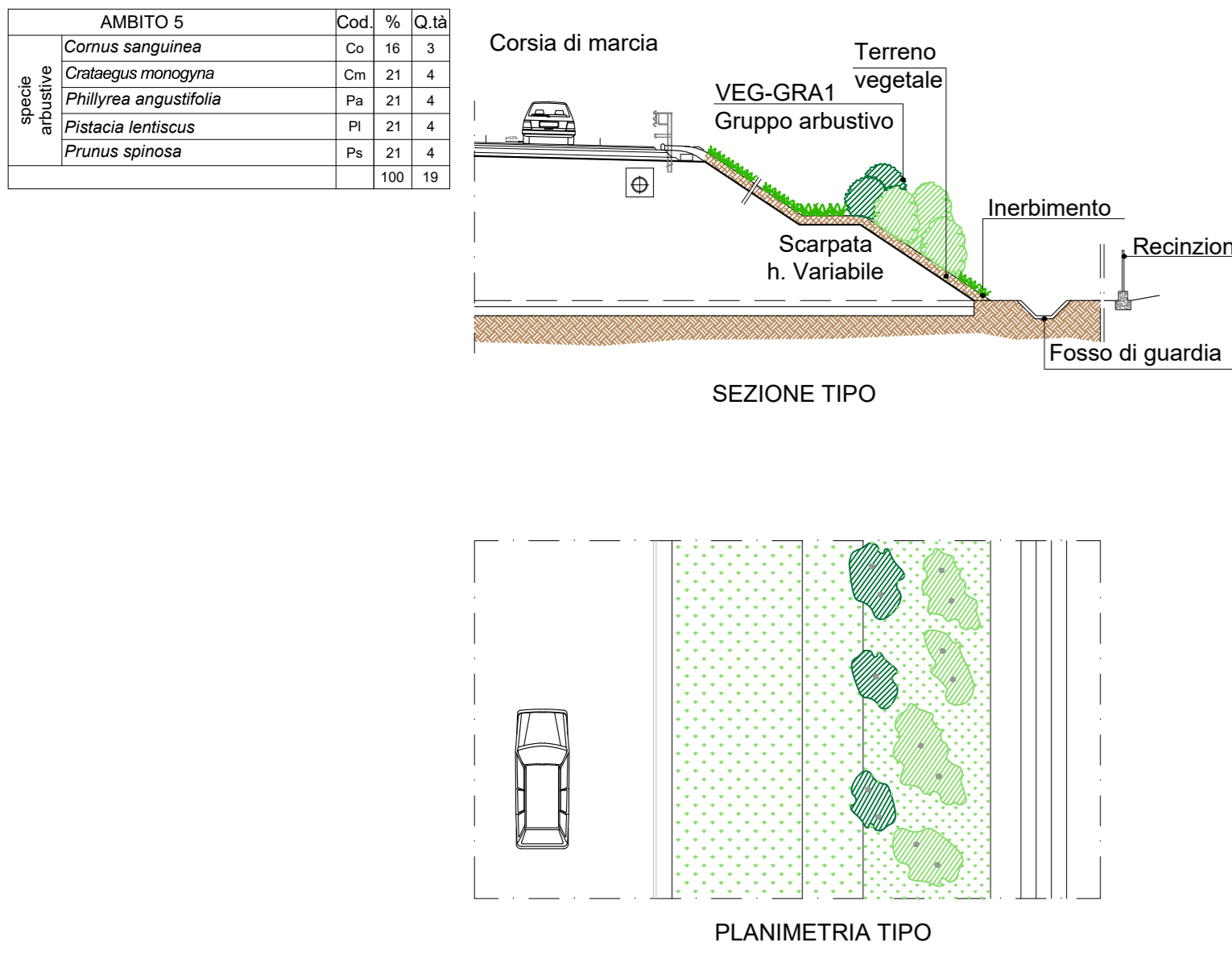
## Interventi di sistemazione a verde delle nuove aree derivate dal progetto - scala 1:200

**RIL 1** TIPOLOGICO IN RILEVATO ALTO CON UNA O PIU' BERME  
SITEMAZIONE VERDE IN PROGETTO

**RIL 2** TIPOLOGICO IN RILEVATO BASSO IN AMBITO URBANO E PERIURBANO  
SITEMAZIONE VERDE IN PROGETTO

**TR1** TIPOLOGICO IN TRINCEA ALTA  
SITEMAZIONE VERDE IN PROGETTO

**TR2** TIPOLOGICO IN TRINCEA BASSA  
SITEMAZIONE VERDE IN PROGETTO



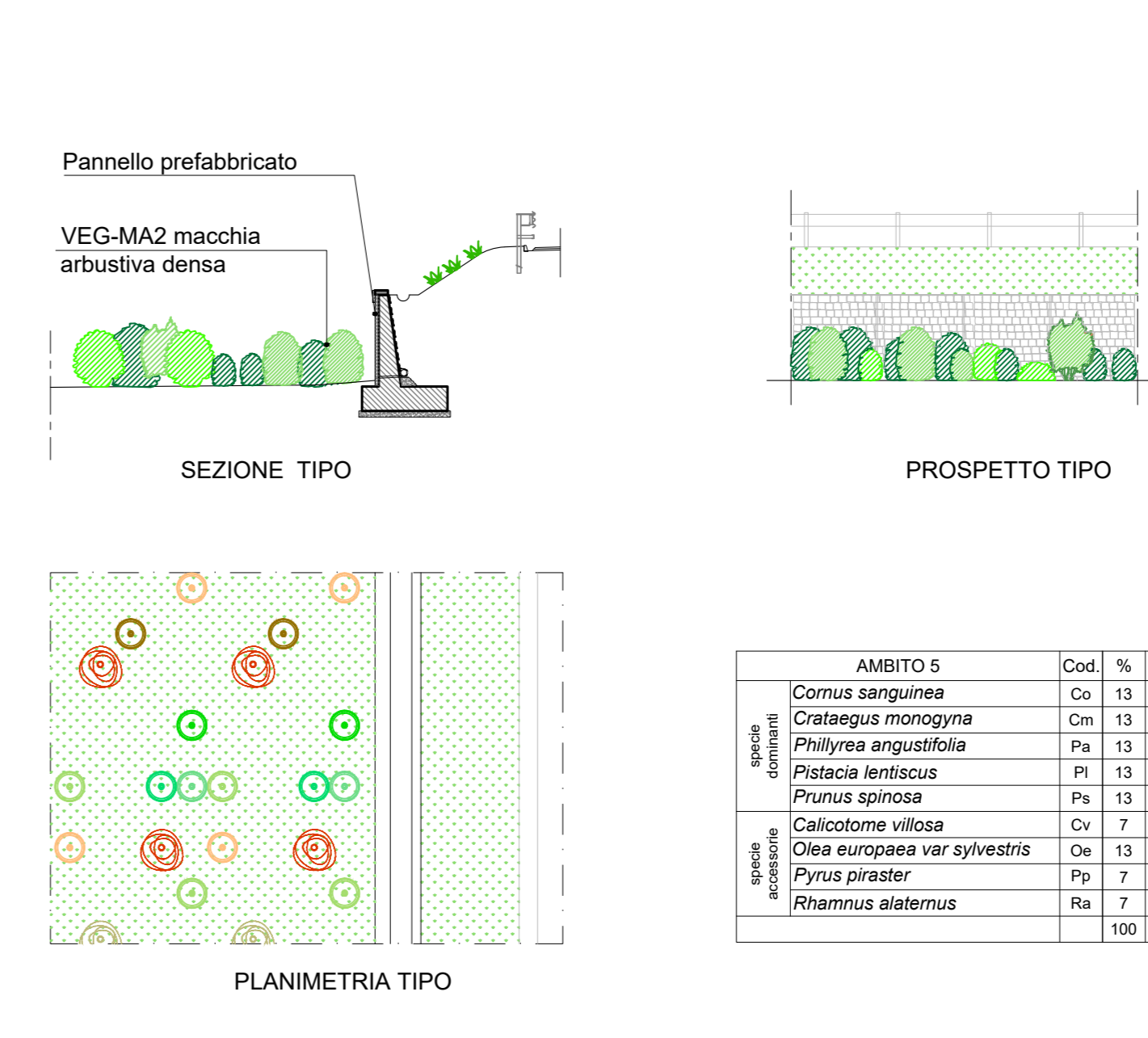
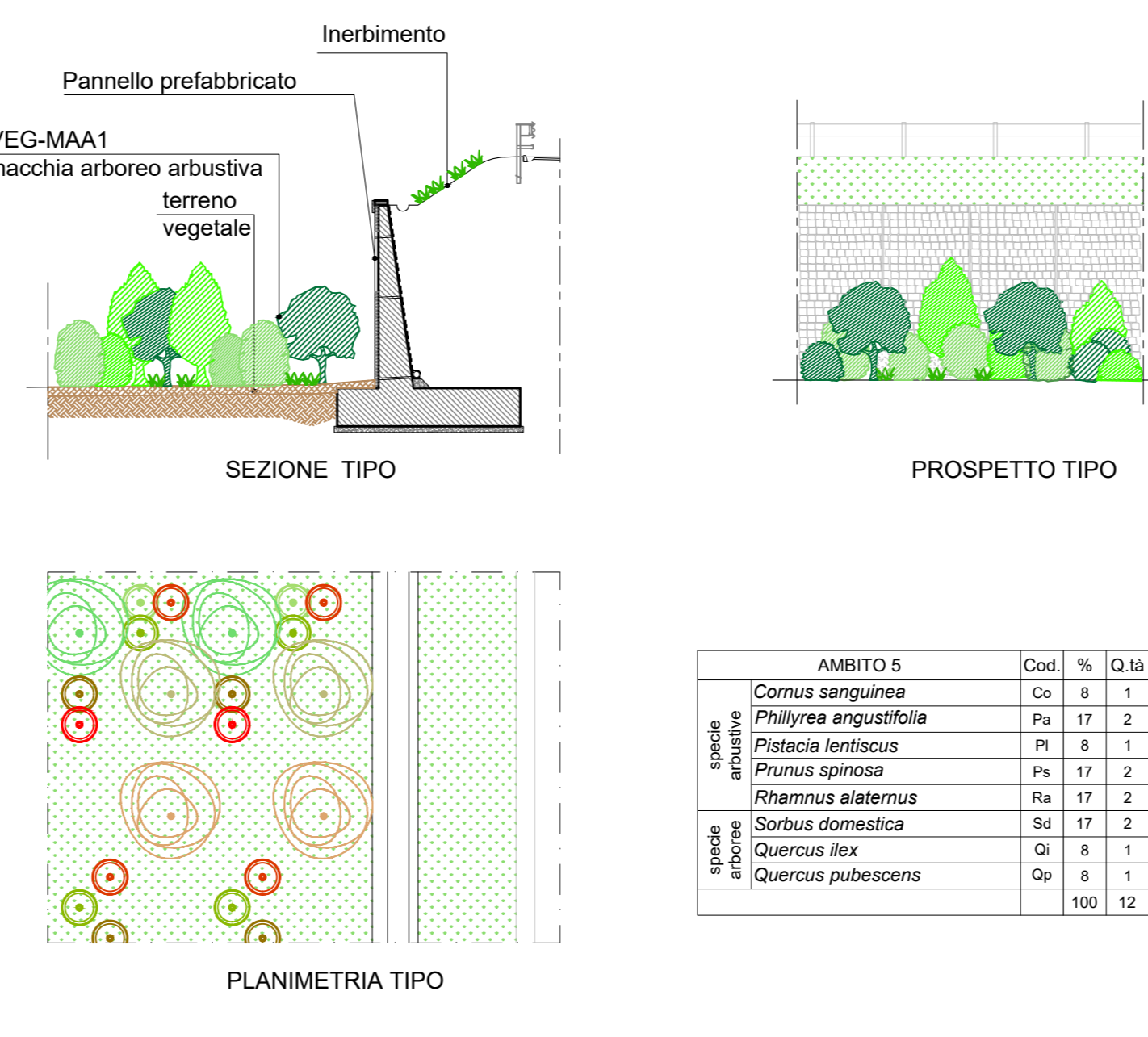
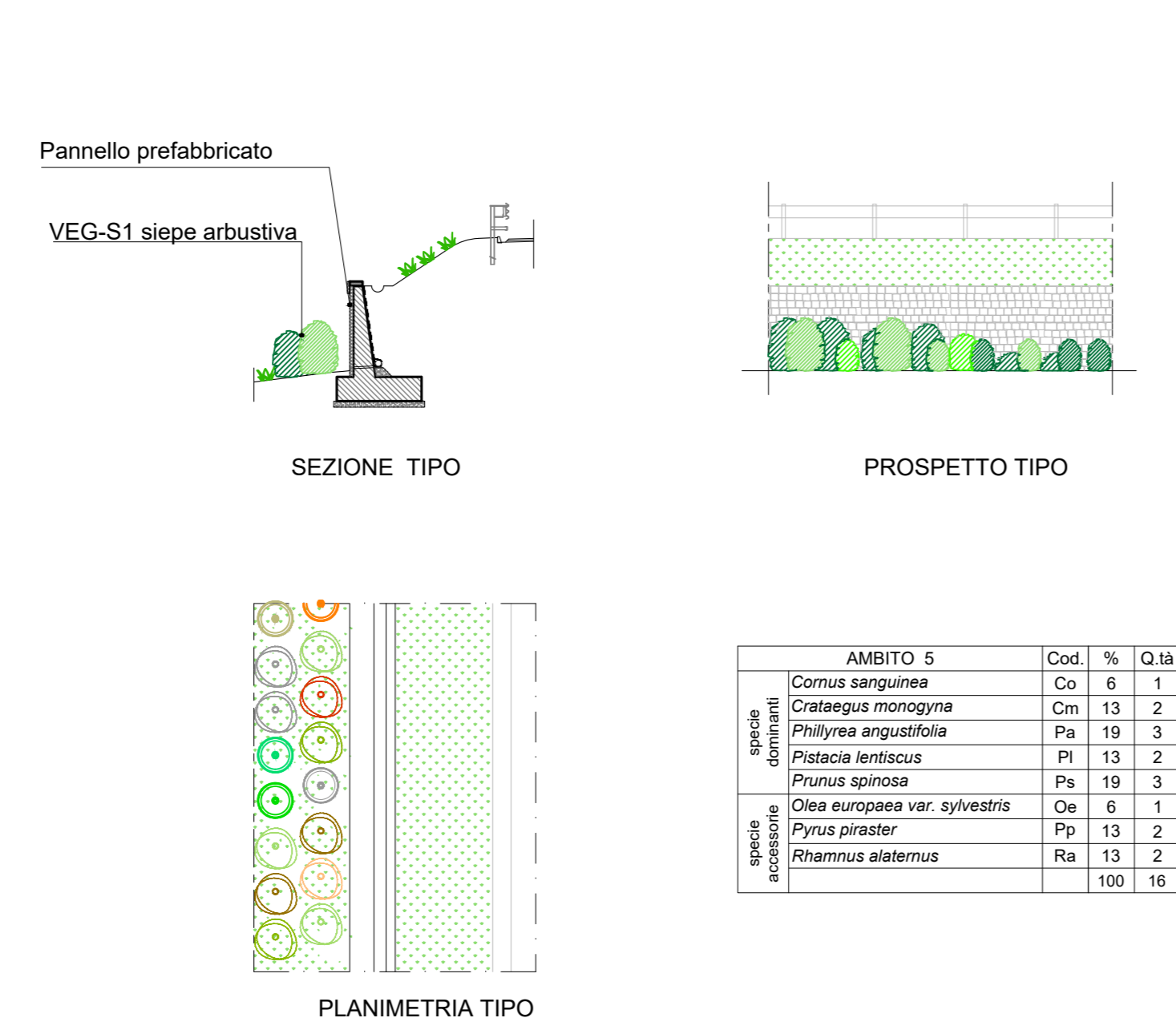
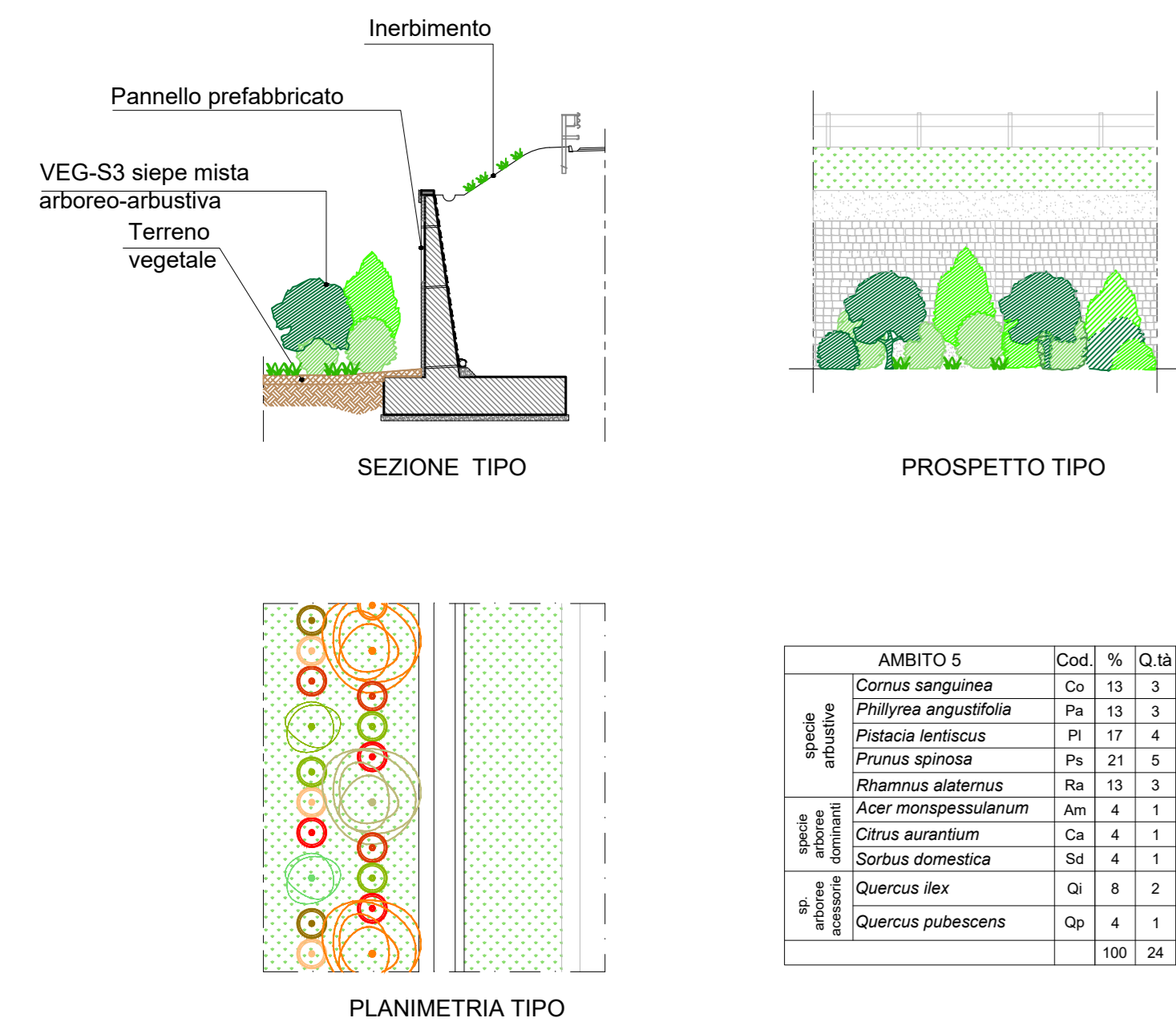
## Interventi di connotazione del progetto infrastrutturale

**PIMa-PICo** MURI SOTTOSCARPA (da 5.01+6.00)  
IN AMBITO PERIURBANO E AGRICOLO

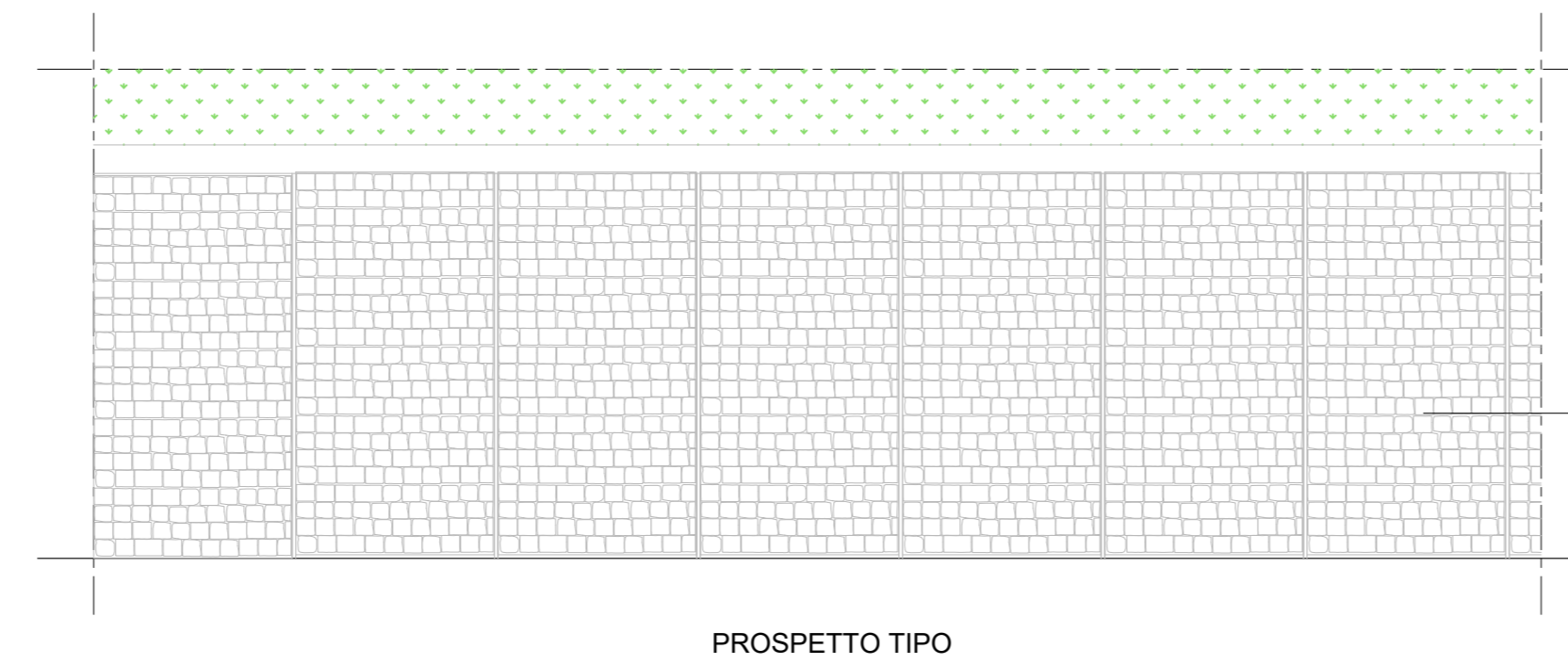
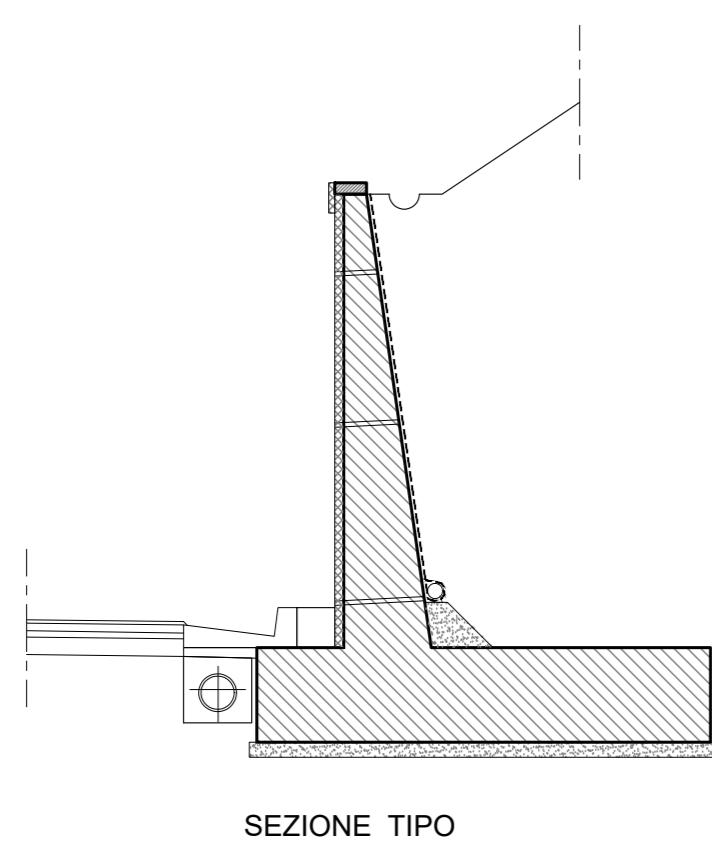
**PIMa-PICo** MURI SOTTOSCARPA (da 2.01+3.00)  
IN AMBITO PERIURBANO E AGRICOLO

**PIMa-PICo** MURI SOTTOSCARPA (da 5.01+6.00)  
IN AMBITO AGRICOLO-NATURALE

**PIMa-PICo** MURI SOTTOSCARPA (da 2.01+3.00)  
IN AMBITO AGRICOLO-NATURALE



**PiMa** MURI CONTRORIPA - Scala 1:100



**Ambito 5**  
Paesaggio dell'agrumeto della piana dei Lentini

Pannello prefabbricato  
con finitura superficiale con matrice in pietra ad orditura regolare  
(Delibera CIPE n.01/2021 - prescr. n. 55)

**Direzione Progettazione e Realizzazione Lavori**

**ITINERARIO RAGUSA-CATANIA**  
Collegamento viario compreso tra lo Svincolo della S.S. 514 "di Chiaramonte" con la S.S. 115 e lo Svincolo della S.S. 194 "Ragusana"  
LOTTO 4 - Dallo svincolo n. 8 "Francofonte" (compreso) allo svincolo della "Ragusana" (escluso)

**PROGETTO ESECUTIVO** COD. PA898

**PROGETTAZIONE:** ATI SINTAGMA - GP INGEGNERIA - COOPROGETTI-GDG - ICARIA - OMNISERVICE

PROGETTISTA RESPONSABILE DELL'INTEGRAZIONE DELLE PRESTAZIONI		IL GRUPPO DI PROGETTAZIONE:	
SPECIFICAZIONE:		MANDATARI:	
Dott. Ing. Mario Granieri Ordine degli Ingegneri della Prov. di Perugia n° A351		Dott. Ing. N. Orsini Dott. Ing. G. Orsini Dott. Ing. L. Orsini Dott. Ing. M. Orsini Dott. Ing. L. Orsini Dott. Ing. L. Orsini Dott. Ing. L. Orsini	
Dott. Ing. G. Orsini Dott. Ing. A. Orsini Dott. Ing. M. Orsini Dott. Ing. L. Orsini Dott. Ing. L. Orsini Dott. Ing. L. Orsini Dott. Ing. L. Orsini		Dott. Ing. G. Orsini Dott. Ing. G. Orsini Dott. Ing. G. Orsini Dott. Ing. G. Orsini Dott. Ing. G. Orsini Dott. Ing. G. Orsini Dott. Ing. G. Orsini	

**IL GEOLOGO:**  
Dott. Geol. Giorgio Cerignani  
Ordine dei Geologi della Regione Umbria n° 108

**IL COORDINATORE PER LA SICUREZZA IN FASE DI PROGETTAZIONE:**  
Dott. Ing. Filippo Pambianco  
Ordine degli Ingegneri della Provincia di Perugia n° A1373

**VISTO IL RESPONSABILE DEL PROCEDIMENTO**  
Dott. Ing. Luigi Mupo

**AMBIENTE E PIANO DI UTILIZZO**  
**INTERVENTI D'INSERIMENTO PAESAGGISTICO - AMBIENTALE**  
Interventi tipologici e dettagli - Tav. 3 di 3

CODICE PROGETTO	NOME FILE	REVISIONE	SCALA:
PROGETTO	ITMAGSAMEST04		
PRODOTTO	ITMAGSAMEST04		
PRODOTTO	ITMAGSAMEST04		
PRODOTTO	ITMAGSAMEST04		

PRODOTTO: LQ408Z E 2101  
 CODICE ELAB: T041A05AMBST03  
 REVISIONE: A  
 SCALA: Varie

REV.	DESCRIZIONE	DATA	REDATTO	VERIFICATO	APPROVATO
A	Emissione	04/2021	S.Brucchi	F. Duranti	M. Granieri