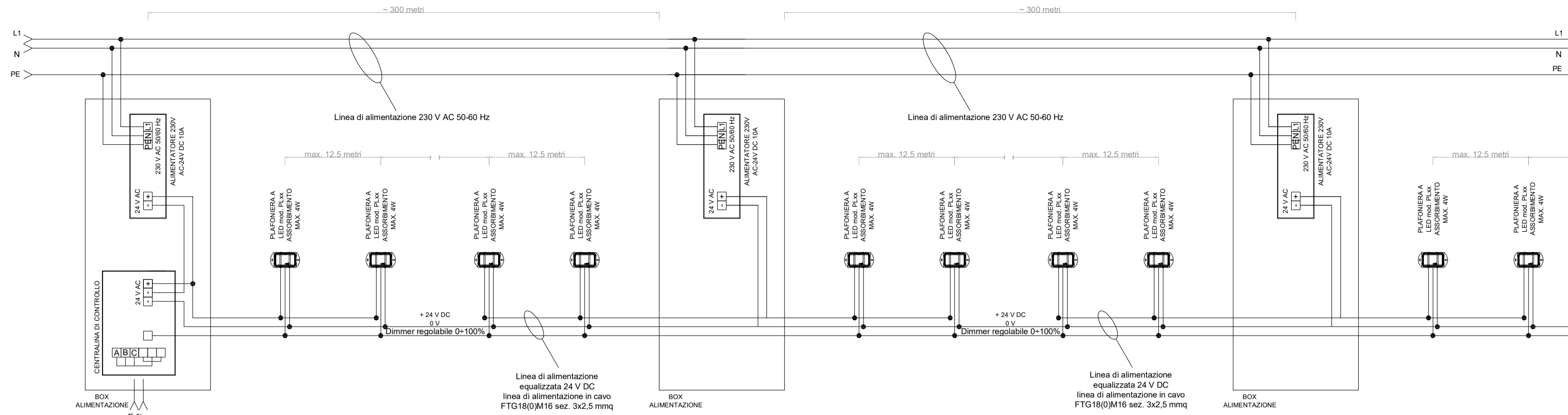


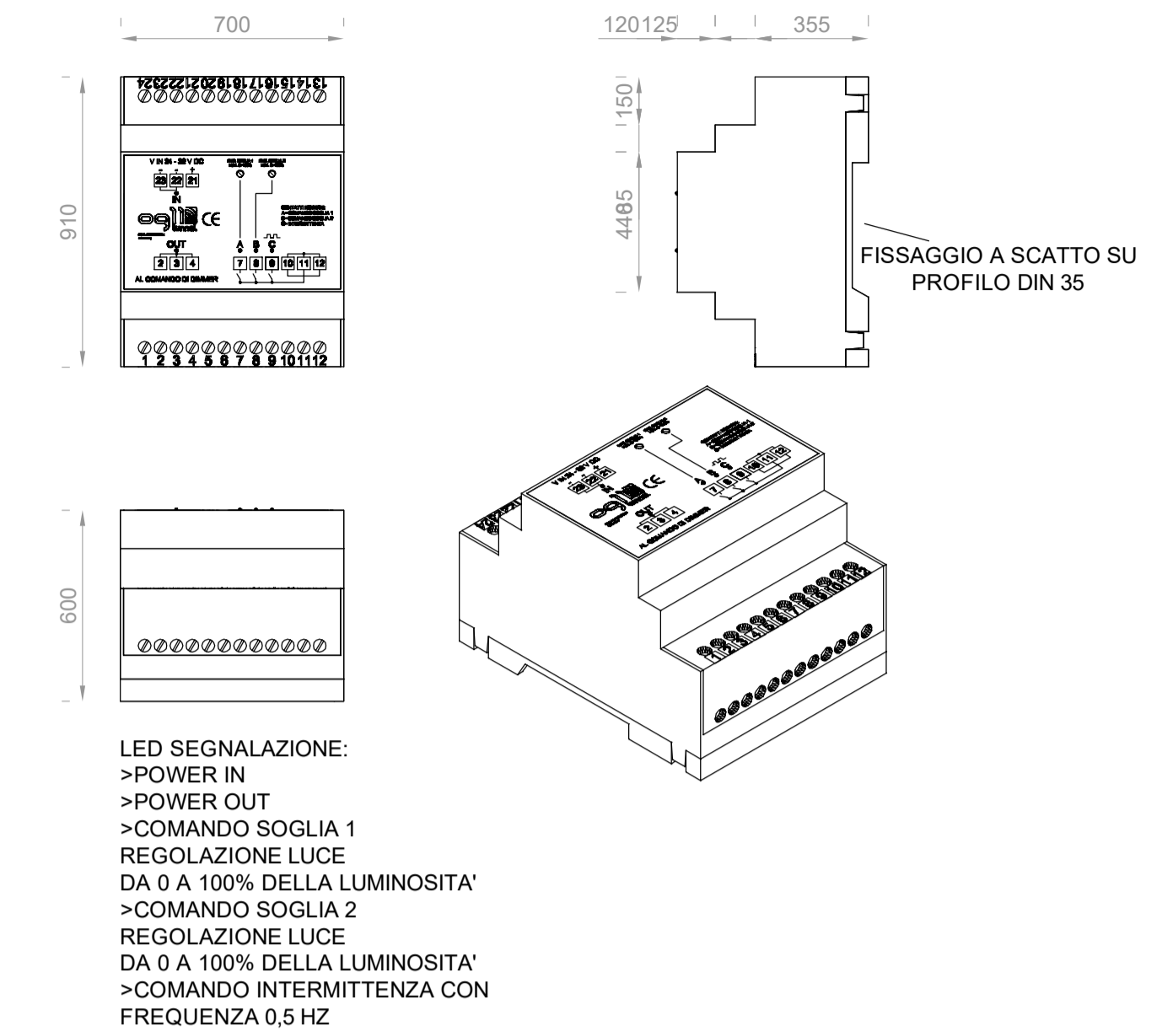
SCHEMA DI PRINCIPIO DI FUNZIONAMENTO E COLLEGAMENTO



Definizione circuiti sicurezza	
Circuito	Formazione cavo
028T-C09	FTG18M16 3x1x10 mm <sup>2</sup>
028T-C10	FTG18M16 3x1x10 mm <sup>2</sup>
028T-C11	CANNA NORD
028T-C12	FTG18M16 3x1x10 mm <sup>2</sup>

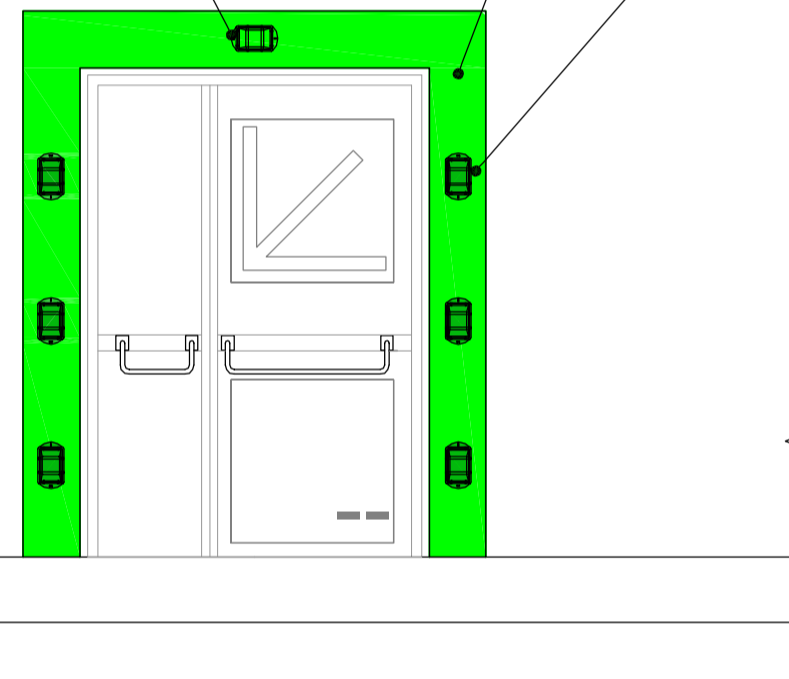
PARTICOLARE DI INSTALLAZIONE

PARTICOLARE CENTRALINA PER IL COMANDO DELLA LUMINOSITA' DELLE PLAFONIERE



PARTICOLARE INSTALLAZIONE SU USCITA VIA DI FUGA / BY-PASS

Plafoniera LED illuminazione zona di accesso alla via di fuga. A terra devono essere garantiti min 5 lux



Verniciatura colore verde Ral 6024  
 Delineatore LED luce verde per segnalamento porta accesso via di fuga. In condizioni di emergenza devono essere garantite 100 cd in ogni direzione di emissione della luce, con intermittenza secondo Norma UNI 16276 - 2013



LAMPADINE SEGNALE USCITA DI EMERGENZA

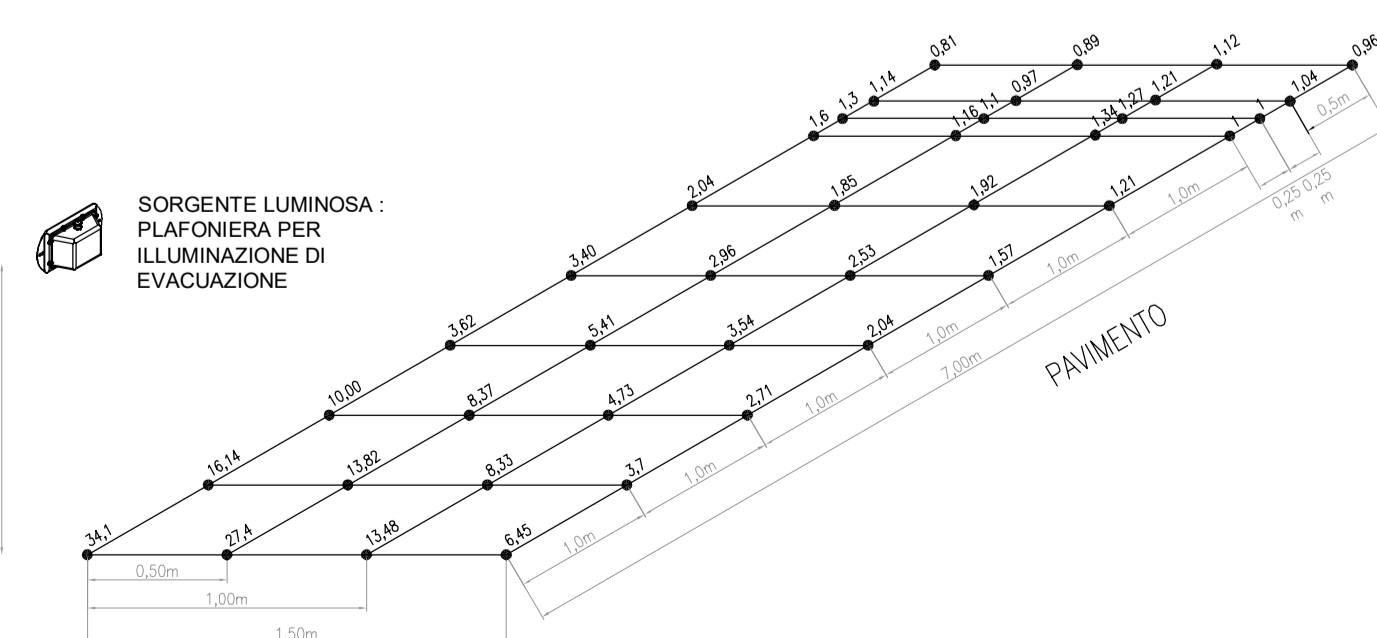
PARTICOLARE DI COLLEGAMENTO



PLAFONIERA PER ILLUMINAZIONE VIA DI FUGA  
 Dimensioni (LxHxP): 290x160x80 mm  
 Alimentazione: 24 Vdc  
 Assorbimento: 4W max  
 Grado di protezione: IP 66  
 Fissaggio: a mezzo viti in acciaio inox

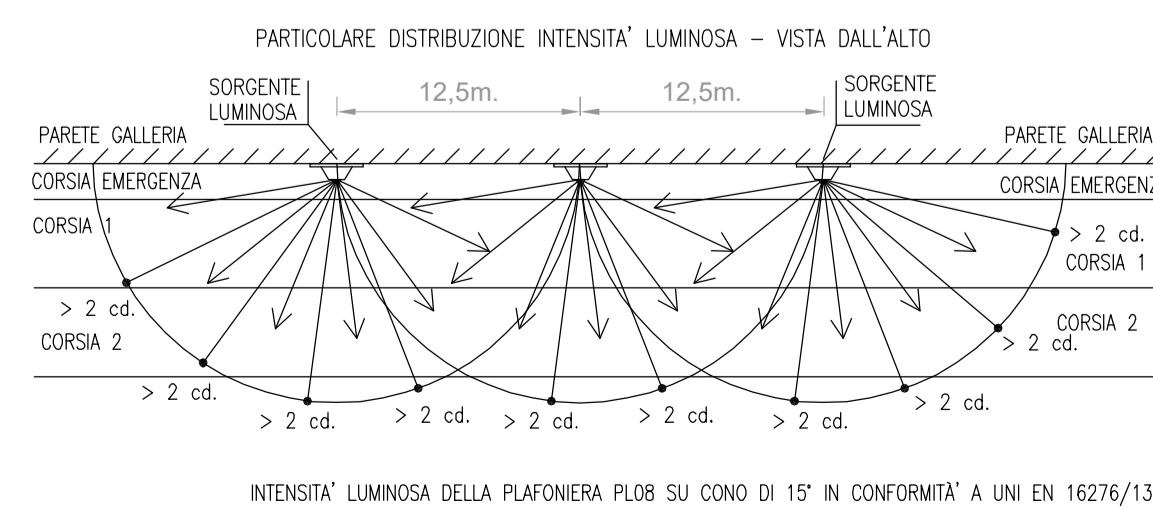
PLAFONIERA PER ILLUMINAZIONE DI EVACUAZIONE IN GALLERIA PLxx - Prova di conformità al D.lgs 264/2006 e linee guida ANAS

PROVA ESEGUITA IN CAMERA OSCURA IST. GIORDANO  
 Oggetto della misura: - RILIEVO ILLUMINAMENTO  
 Metodologia della prova: - PLO8 installata ad 1 metro da terra  
 Strumenti di misura: - MAVOLUX 5032B (strumento con recuperatore di flusso)



PLAFONIERA PER ILLUMINAZIONE DI EVACUAZIONE IN GALLERIA PLxx - Prove di conformità UNI-EN 16276/13

PROVA DI ESEGUITA IN CAMERA OSCURA PRESSO LABORATORIO "QUALILAB" DI BRESCIA  
 Oggetto della misura: - RILIEVO INTENSITA' LUMINOSA



**Sanas** GRUPPO FS ITALIANE  
 Direzione Progettazione e Realizzazione Lavori

**ITINERARIO RAGUSA-CATANIA**  
 Collegamento viario compreso tra lo Svincolo della S.S. 514 "di Chiaramonte" con la S.S. 115 e lo Svincolo della S.S. 194 "Ragusana"  
 LOTTO 4 - Dallo svincolo n. 8 "Francofonte" (compreso) allo svincolo della "Ragusana" (escluso)

**PROGETTO ESECUTIVO** COD. **PA898**

PROGETTAZIONE: ATI SINTAGMA - GP INGEGNERIA - COOPROGETTI - GDG - ICARIA - OMNISERVICE

PROGETTISTA RESPONSABILE DELL'INTEGRAZIONE DELLE PRESTAZIONI SPECIALISTICHE:  
 Dott. Ing. Nando Granieri  
 Ordine degli Ingegneri della Prov. di Perugia n° A351

IL GRUPPO DI PROGETTAZIONE:  
**MANDATARIA:**  
**Sintagma**  
 Dott. Ing. N. Granieri  
 Dott. Ing. F. Durastanti  
 Dott. Arch. A. Bianchini  
 Dott. Ing. L. Nani  
 Dott. Ing. M. Abramo  
 Dott. Ing. F. Panico  
 Dott. Ing. M. Briganti Botta  
 Dott. Ing. L. Gaslini  
 Dott. Geol. G. Cerquiglini

**MANDANTI:**  
**GP Ingegneria**  
 Dott. Ing. G. Guicciardi  
 Dott. Ing. A. Signorini  
 Dott. Ing. E. Moschetti  
 Dott. Ing. A. Belli  
**cooprogetti**  
 Dott. Ing. D. Caraccioli  
 Dott. Ing. S. Sestini  
 Dott. Ing. C. Consoni  
**ICARIA**  
 Dott. Ing. V. Rotaciari  
 Dott. Ing. G. Pili  
 Dott. Ing. F. Macchioni  
 Dott. Ing. P. Agnello  
 Dott. Ing. G. Lucibello  
 Dott. Arch. G. Guastella  
 Dott. Geol. M. Leonardi  
 Dott. Ing. G. Parente  
 Dott. Ing. L. Ragnacci  
 Dott. Arch. A. Sisti  
 Architet. M. G. Lisero  
 Dott. Ing. F. Aloe  
 Dott. Ing. A. Salvemini  
 Dott. Ing. G. Verini Suppli  
 Dott. Ing. V. Piarro  
 Dott. Ing. C. Suparoni

IL GEOLOGO:  
 Dott. Geol. Giorgio Cerquiglini  
 Ordine dei Geologi della Regione Umbria n° 108

IL COORDINATORE PER LA SICUREZZA IN FASE DI PROGETTAZIONE:  
 Dott. Ing. Filippo Fambiano  
 Ordine degli Ingegneri della Provincia di Perugia n° A1373

VISTO IL RESPONSABILE DEL PROCEDIMENTO  
 Dott. Ing. Luigi Mupo

**IMPIANTI TECNOLOGICI - GALLERIA FRANCOFONTE**  
 Impianti di illuminazione di sicurezza - Sezione tipica con posizionamento profilo redirettivo e guida luminosa, particolari costruttivi e schematica di collegamento elettrico

CODICE PROGETTO: **LO4082 E 2101**  
 NOME FILE: **104102IMPDC09**  
 REVISIONE: **A**  
 SCALA: **Varie**

REV.	DESCRIZIONE	DATA	REDATTO	VERIFICATO	APPROVATO
A	Emissione	Giù 2021	M.De Turati	F. Durastanti	N.Granieri