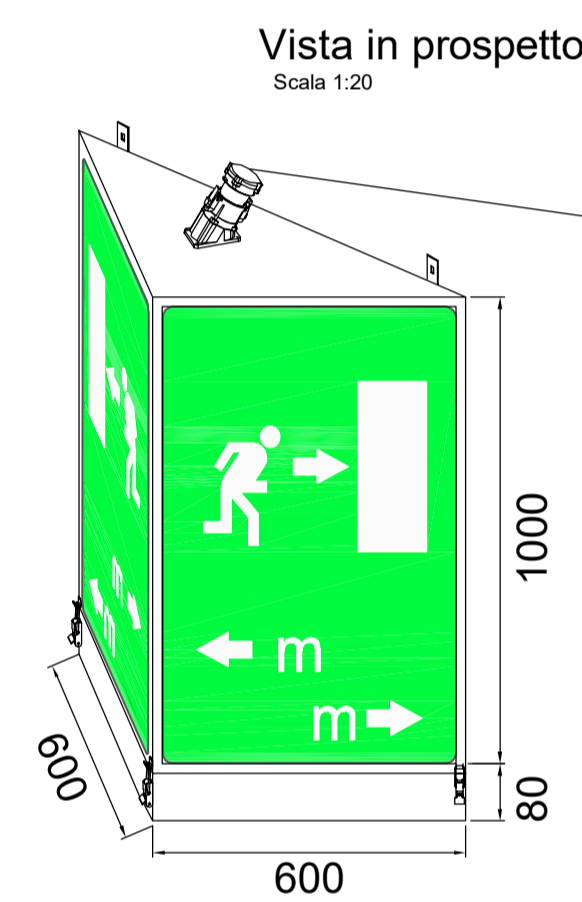
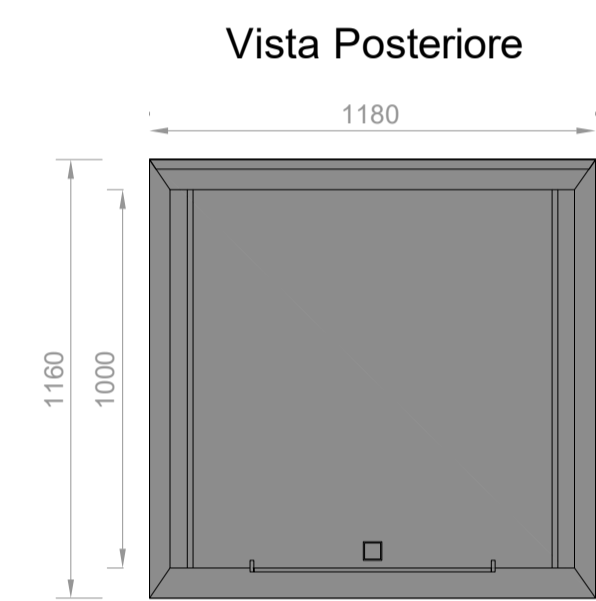
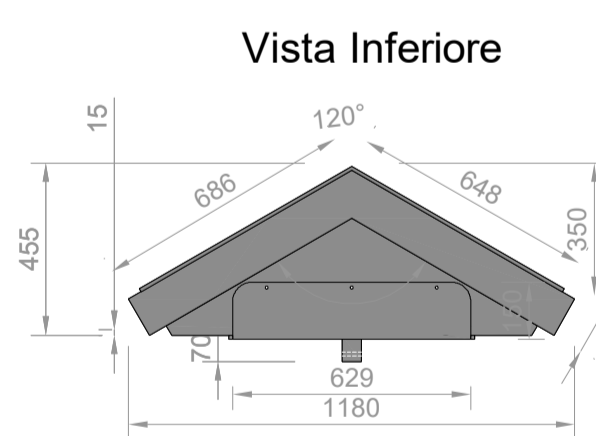
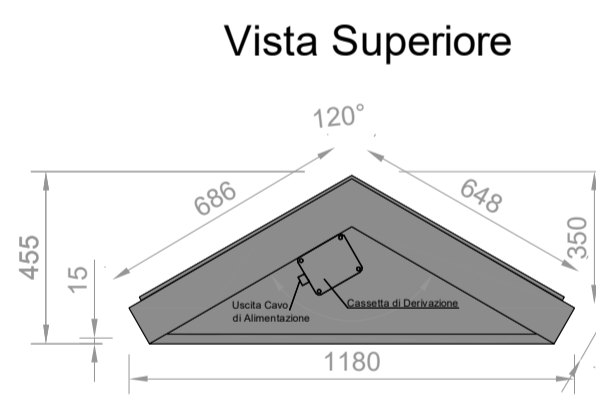
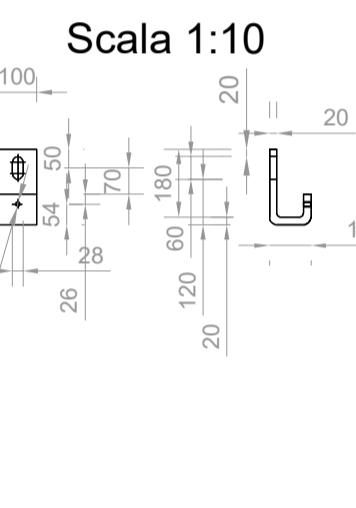
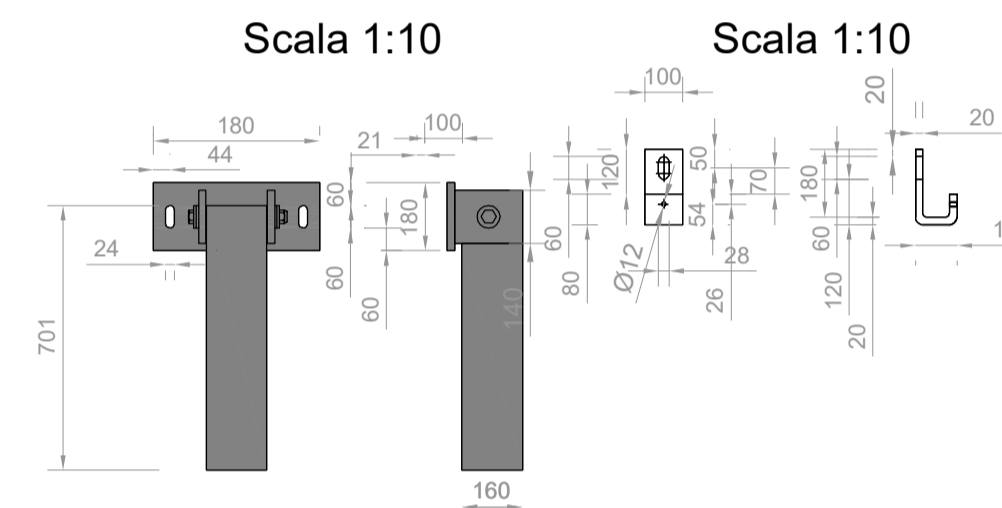
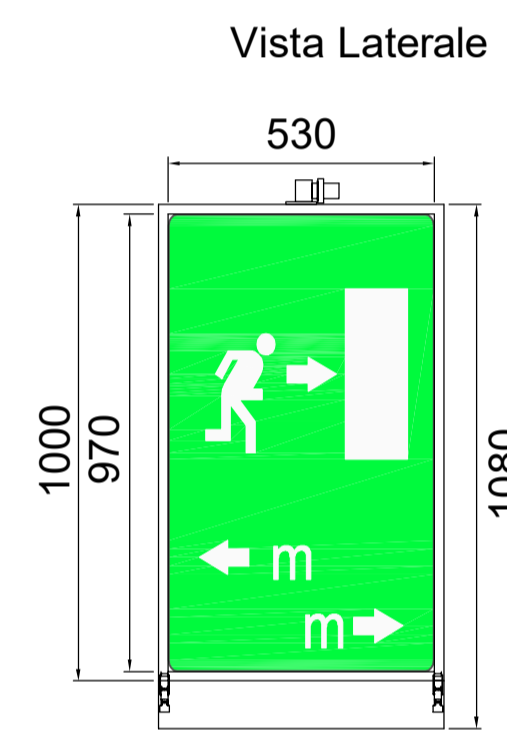


## PARTICOLARE CARTELLLO TRIFACCIALE PER SEGNALAZIONE VIE DI FUGA

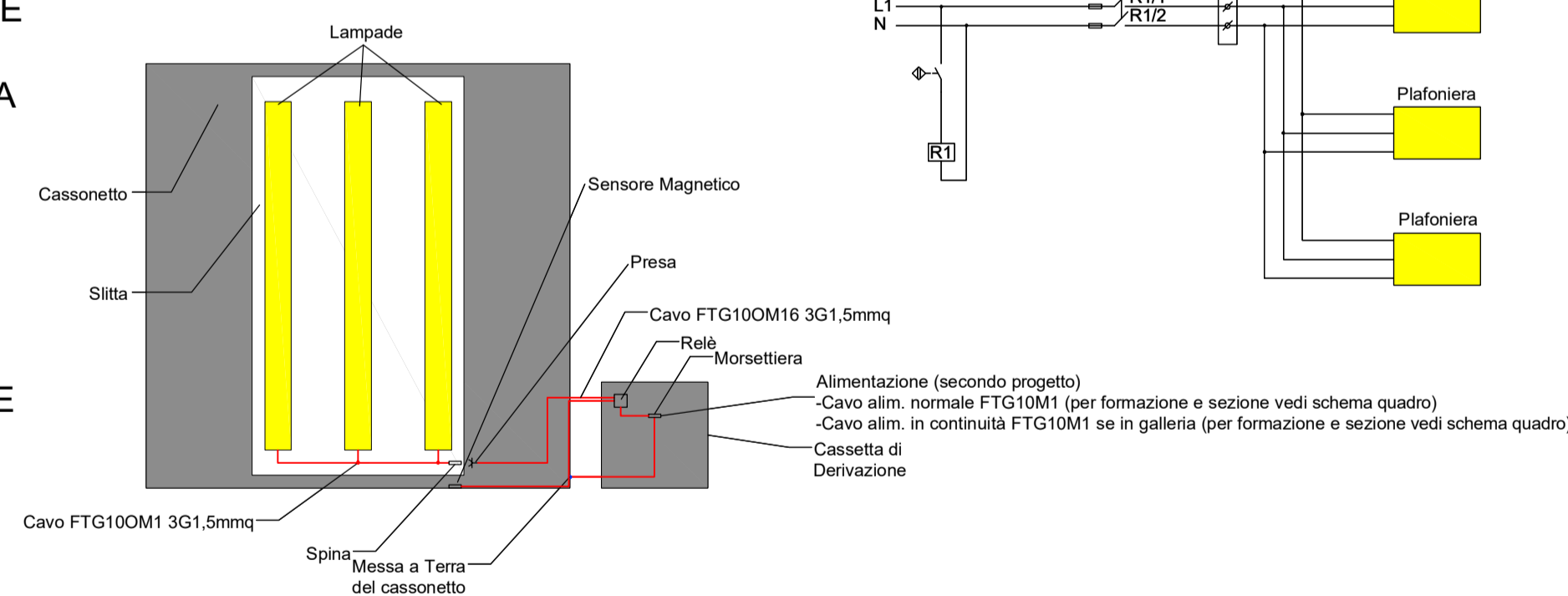


SPINA CEE 2P+T IP 67  
ALIM. 230V 50Hz  
IL CAVO DI  
ALIMENTAZIONE  
230Vac IN  
DERIVAZIONE DALLA  
DORSALE DOVRA'  
ESSERE DOTATO DI  
PRESA CEE 2P+T IP 67

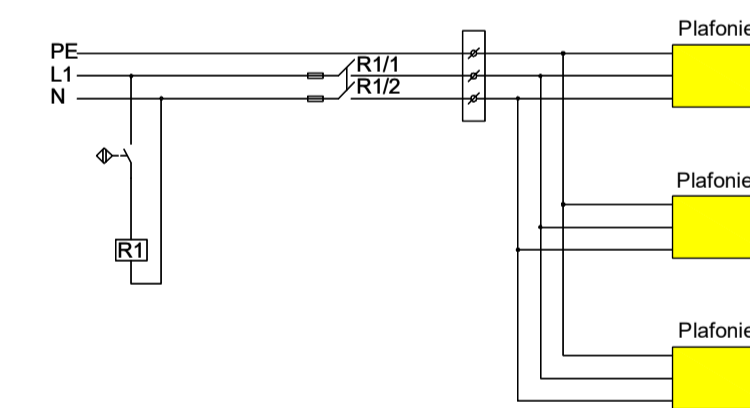


CARTELLLO LUMINOSO A LED CON BASE TRIANGOLARE IN ACCIAIO INOX AISI316 Dim. base 600x600x600 H1000mm CARATTERISTICHE ELETTRICHE - GRADO DI PROTEZIONE IP65 - CLASSE DI ISOLAMENTO II IL SEGNALE A LUCE DIFFUSA FUNZIONA MEDIANTE LED A CONTATTO DI UNA LASTRA IN MATERIALE PLASTICO TRASPARENTE INGABBIATA IN UNA STRUTTURA IN ACCIAIO INOX AISI 316. IL SEGNALE DOVRÀ ESSERE RIVESTITO CON UNA PELLICOLA RETTORIFLETENTE RIPORTANTE IL PITTGRAMMA DI USCITA ALL' APERTO CON LE RELATIVE DISTANZE DAGLI IMBOCCHI DELLA GALLERIA, COMPLETO DI ASOLE DI FISSAGGIO A PARETE MEDIANTE BARRA FILETTATA. IL PRODOTTO DOVRÀ RISPONDERE ALLE SEGUENTI NORME: EN 12899-1, CEI 214-2/1, EN 60529 E DIRETTIVA 73/23 CEE

Schema Elettrico a Blocchi



Schema Elettrico Multifilare



Direzione Progettazione e Realizzazione Lavori

### ITINERARIO RAGUSA-CATANIA

Collegamento viario compreso tra lo Svincolo della S.S. 514 "di Chiaramonte" con la S.S. 115 e lo Svincolo della S.S. 194 "Ragusana"  
LOTTO 4 - Dallo svincolo n. 8 "Francofonte" (compreso) allo svincolo della "Ragusana" (escluso)

PROGETTO ESECUTIVO COD. PA898

PROGETTAZIONE: ATI SINTAGMA - GP INGEGNERIA - COOPROGETTI - GDG - ICARIA - OMNISERVICE

PROGETTISTA RESPONSABILE DELL'INTEGRAZIONE DELLE PRESTAZIONI SPECIALISTICHE:

Dott. Ing. Nando Granieri  
Ordine degli Ingegneri della Prov. di Perugia n° A351

IL GRUPPO DI PROGETTAZIONE:

MANDATARIA:  
**Sintagma**  
Dott. Ing. N. Granieri  
Dott. Ing. F. Durastano  
Dott. Ing. V. Truffini  
Dott. Arch. A. Bianchini  
Dott. Ing. L. Nani  
Dott. Ing. M. Abramo  
Dott. Ing. F. Panico  
Dott. Ing. M. Briganti Botta  
Dott. Ing. L. Gagliardi  
Dott. Geol. G. Cerquiglini

MANDANTI:  
**GP Ingegneria**  
Dott. Ing. G. Guiccioli  
Dott. Ing. A. Signorelli  
Dott. Ing. E. Moschetti  
Dott. Ing. A. Belli  
Dott. Arch. M. Pirelli  
Dott. Arch. P. Ghiselli  
Dott. Ing. D. Palle  
Dott. Ing. G. Lucibello  
Dott. Arch. G. Guastella  
Dott. Geol. M. Leonardi  
Dott. Ing. G. Parente  
Dott. Ing. L. Ragnacci  
Dott. Arch. A. Sisti  
M.G. Liseno

**cooprogetti**  
Dott. Ing. D. Caraccioli  
Dott. Ing. S. Sacconi  
Dott. Ing. C. Consorti  
Dott. Ing. V. Rotaciari  
Dott. Ing. G. Puli  
Dott. Ing. F. Macchioni  
Dott. Ing. F. Aloe  
Dott. Ing. A. Salvemini  
Dott. Ing. G. Verini Suppli  
Dott. Ing. V. Piarro  
C. Suparoni

**ICARIA**  
società di ingegneria  
Dott. Ing. P. Agnello

**OMNISERVICE**  
Dott. Ing. P. Agnello

IL GEOLOGO:

Dott. Geol. Giorgio Cerquiglini  
Ordine dei Geologi della Regione Umbria n° 108

IL COORDINATORE PER LA SICUREZZA IN FASE DI PROGETTAZIONE:

Dott. Ing. Filippo Fambanco  
Ordine degli Ingegneri della Provincia di Perugia n° A1373

VISTO IL RESPONSABILE DEL PROCEDIMENTO

Dott. Ing. Luigi Mupo



IMPIANTI TECNOLOGICI - GALLERIA FRANCOFONTE  
Impianto SOS e segnaletica luminosa - Particolari costruttivi  
(tavola 1 di 3)

CODICE PROGETTO		NOME FILE		REVISIONE	SCALA:
PROGETTO	LIV. PROG.	N. PROG.	104IM02IMPDC10A	A	Varie
LO408Z	E	2101	T04IM02IMPDC10	A	Varie

REV.	DESCRIZIONE	DATA	REDATTO	VERIFICATO	APPROVATO
A	Emissione	Giù 2021	M.De Turali	F. Durastano	N.Granieri