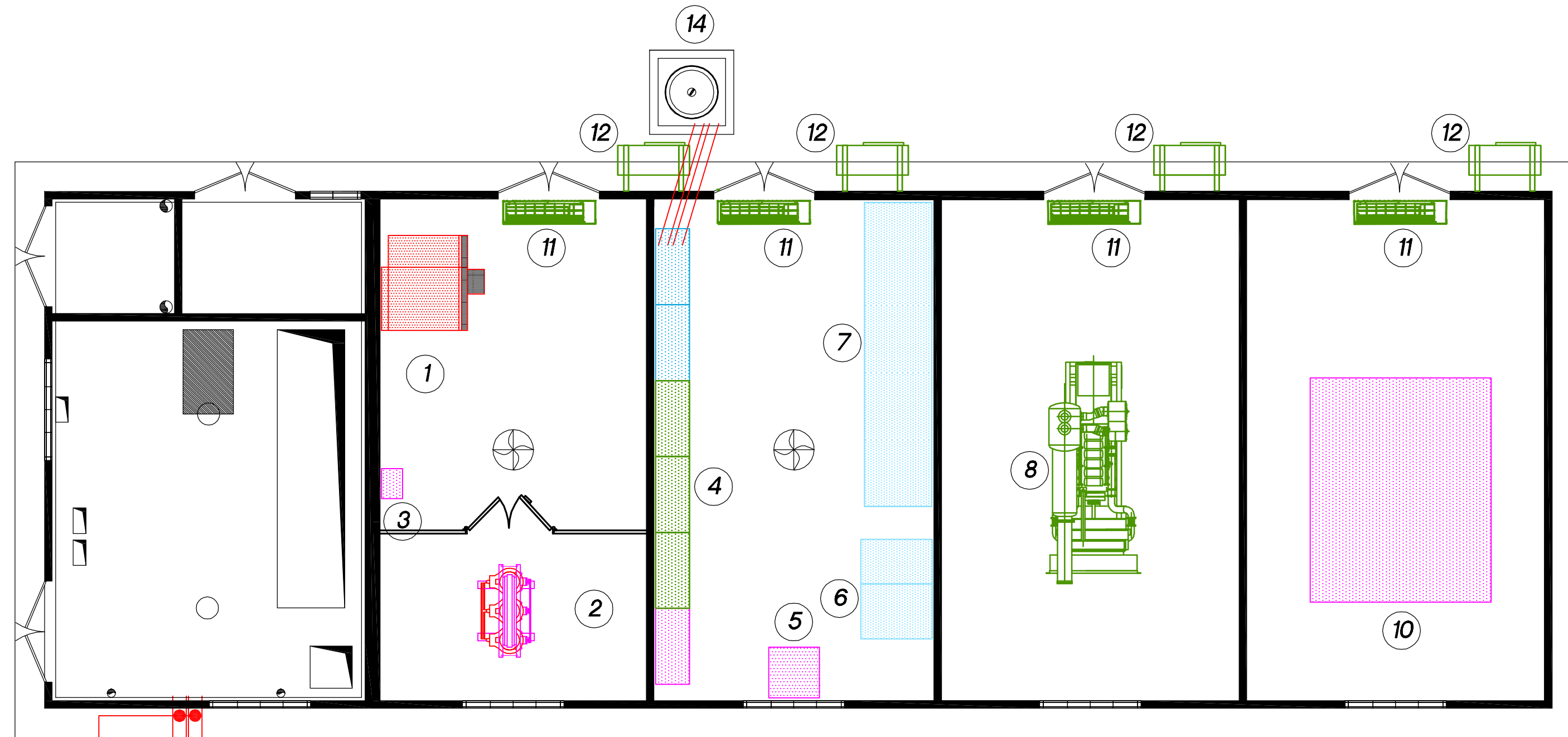


DISPOSIZIONE QUADRI E COMPONENTI

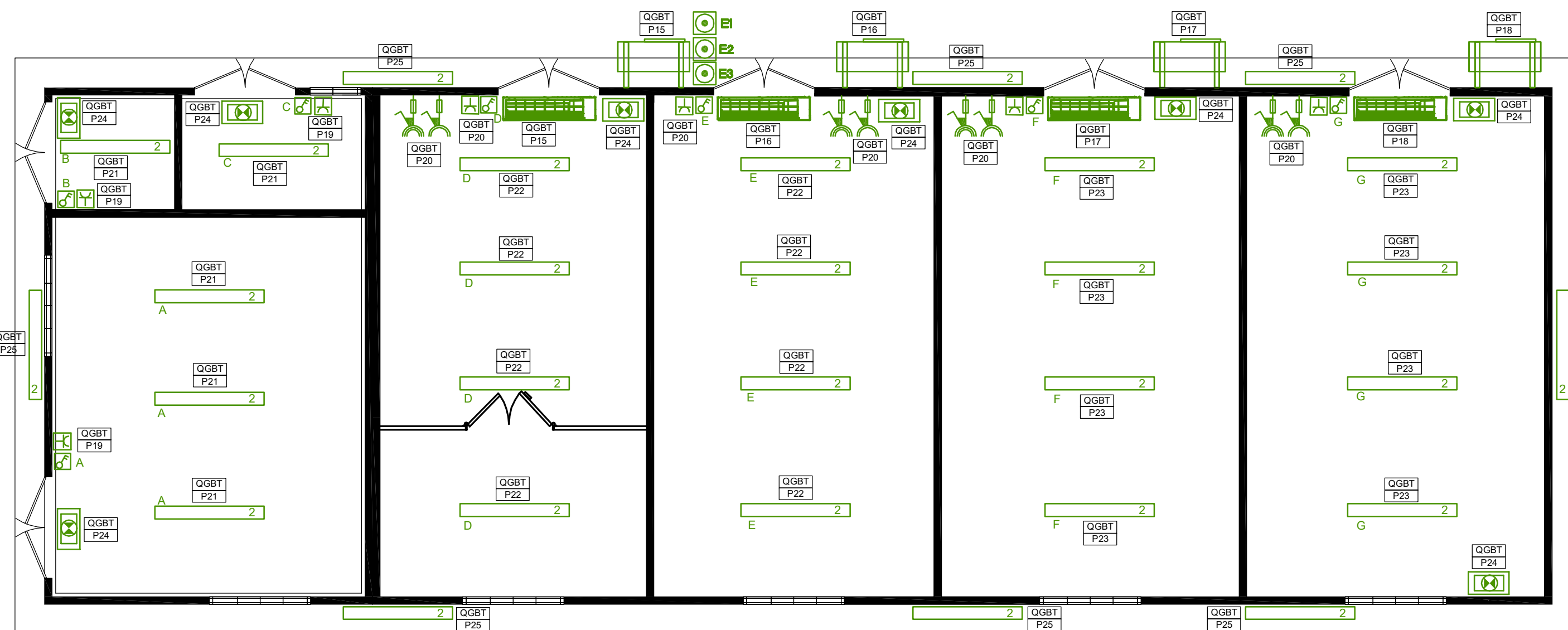


N2 tubi PVC Ø 160mm

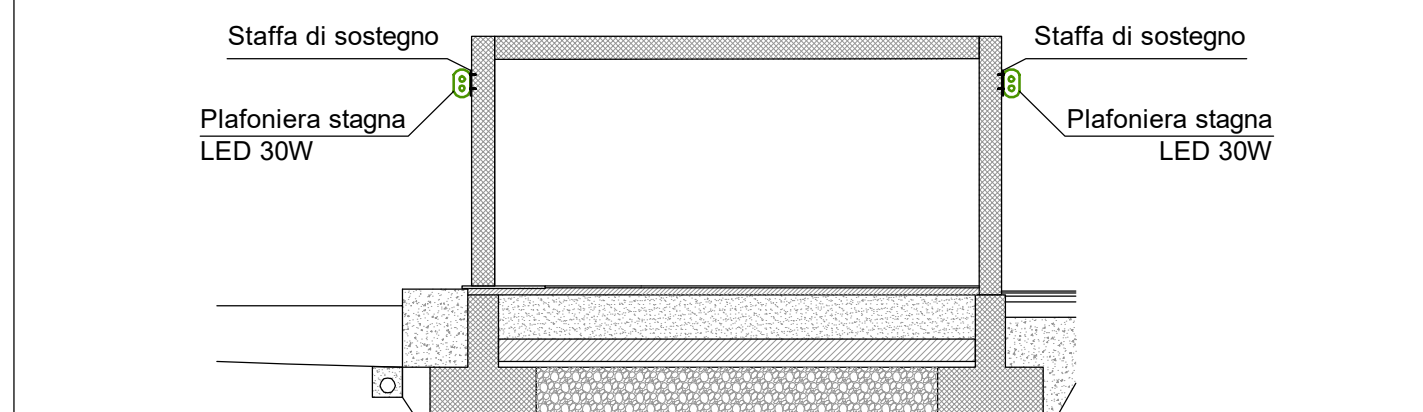
LEGENDA

- 1 QUADRO MT
- 2 TRASFORMATORE MT/BT
- 3 RIFASAMENTO FISSO TRAF0
- 4 QUADRO GENERALE QGBT
- 5 RIFASAMENTO AUTOMATICO
- 6 GRUPPO CONTINUITA' UPS
- 7 QUADRO PLC E APPARATI
- 8 GRUPPO ELETTROGENO
- 9 SERBATOIO INTERRATO 4000lt
- 10 GRUPPO POMPAGGIO ANTINCENDIO
- 11 UNITA' INTERNA CDZ
- 12 UNITA' ESTERNA CDZ
- 13 POZZETTO IN C.A. PER RACCORDO CAVI M.T. ENEL
- 14 POZZETTO IN C.A. PER RACCORDO CAVI BT IN USCITA DA QGBT

DISPOSIZIONE IMPIANTI ILLUMINAZIONE E PRESE/F.M.



DETTAGLIO ILL.NE ESTERNA EDIFICIO fuori scala



- 2 INTERRUTTORE BIPOLARE 1P+N/16A 230V-50Hz IN SCATOLA DI PVC DA ESTERNO RESISTENTE AL FILO INCANDESCENTE A 850°C GRADO DI PROTEZIONE IP55 COMPLETO DI MEMBRANA FLESSIBILE PER MANIPOLAZIONE
- PLAFONIERA STAGNA GRADO DI PROTEZIONE IP65 CON CORPO IN POLIESTERE RINFORZATO COMPLETA DI LAMPADA FLUORESCENTE 2x58W NORMALMENTE CABLATA E RIFASATA
- PLAFONIERA PER LUCE DI SICUREZZA AUTOALIMENTATA CON BATTERIE AL NI-Cd IN TAMPONE CABLATA E RIFASATA CON LAMPADA FLUORESCENTE 24W EQUIVALENTE - IP67
- TERMOSTATO AMBIENTE
- PRESA BIPASSO 2P+T 10/16A 230V-50Hz IN SCATOLA DI PVC DA ESTERNO RESISTENTE AL FILO INCANDESCENTE A 850°C GRADO DI PROTEZIONE IP55 COMPLETO DI MEMBRANA FLESSIBILE PER MANIPOLAZIONE
- PRESA INTERBLOCCATA TIPO CEE 2P+T 16A IP65 COMPLETA DI INTERRUTTORE DI BLOCCO E FUSIBILI
- PRESA INTERBLOCCATA TIPO CEE 3P+T 16A IP65 COMPLETA DI INTERRUTTORE DI BLOCCO E FUSIBILI
- PULSANTE DI APERTURA PER EMERGENZA 2NC CONTENUTO IN SCATOLA METALLICA COLORE ROSSO CON VETRO FRANGIBILE E MARTELLETTO PER APERTURA INTERRUTTORE M.T.
- PULSANTE DI APERTURA PER EMERGENZA 2NC CONTENUTO IN SCATOLA METALLICA COLORE ROSSO CON VETRO FRANGIBILE E MARTELLETTO PER APERTURA SETTORE PREFERENZIALE DA G.E.
- PULSANTE DI APERTURA PER EMERGENZA 2NC CONTENUTO IN SCATOLA METALLICA COLORE ROSSO CON VETRO FRANGIBILE E MARTELLETTO PER APERTURA CONTINUITA' ASSOLUTA DA UPS
- A, B, C, INDICAZIONE DI CORRISPONDENZA ACCENSIONE ILLUMINAZIONE
- xxx RIFERIMENTO DA CUI E' ALIMENTATA L'UTENZA INDICANTE:
- PRIMA RIGA - quadro da cui è derivato
- SECONDA RIGA - numerazione circuito di appartenenza
- POZZETTO PREFABBRICATO 50x50x80 cm IN C.A.V. COMPLETO DI CHIUSINO IN GHISA TIPO CARRABILE ISPEZIONABILE



Direzione Progettazione e Realizzazione Lavori

ITINERARIO RAGUSA-CATANIA
Collegamento viario compreso tra lo Svincolo della S.S. 514 "di Chiaramonte" con la S.S. 115 e lo Svincolo della S.S. 194 "Ragusana"
LOTTO 4 - Dallo svincolo n. 8 "Francofonte" (compreso) allo svincolo della "Ragusana" (escluso)

PROGETTO ESECUTIVO COD. **PA898**

PROGETTAZIONE: ATI SINTAGMA - GP INGEGNERIA - COOPROGETTI - GDG - ICARIA - OMNISERVICE

PROGETTISTA RESPONSABILE DELL'INTEGRAZIONE DELLE PRESTAZIONI SPECIALISTICHE:
Dott. Ing. Nando Granieri
Ordine degli Ingegneri della Prov. di Perugia n° A351

IL GRUPPO DI PROGETTAZIONE:
MANDATARIA:
Sintagma
Dott. Ing. N. Granieri
Dott. Ing. F. Durastano
Dott. Arch. A. Bianchini
Dott. Ing. L. Nani
Dott. Ing. M. Abramo
Dott. Ing. F. Panico
Dott. Ing. M. Briganti Botta
Dott. Ing. L. Gaslini
Dott. Geol. G. Cerquiglini

IL GEOLOGO:
Dott. Geol. Giorgio Cerquiglini
Ordine dei Geologi della Regione Umbria n° 108

MANDANTI:
GP Ingegneria
Dott. Ing. G. Guicciardi
Dott. Ing. A. Signorelli
Dott. Ing. E. Moschetti
Dott. Ing. A. Belli
cooprogetti
Dott. Arch. E. A. E. Crimi
Dott. Arch. M. Pirelli
Dott. Arch. P. Ghirelli
Dott. Ing. D. Pelle
ICARIA
società di ingegneria
Dott. Ing. V. Rotocianni
Dott. Ing. G. Pili
Dott. Ing. F. Macchioni
OMNISERVICE
Dott. Ing. P. Agnello
Dott. Ing. G. Lucibello
Dott. Arch. G. Guastella
Dott. Geol. M. Leonardi
Dott. Geol. G. Parente
Dott. Ing. L. Ragnacci
Dott. Arch. A. Sisti
Dott. Arch. M. G. Lisero
Dott. Ing. F. Aloe
Dott. Ing. A. Salvemini
Dott. Ing. G. Verini Suppli
Dott. Ing. V. Piarro
Dott. Ing. C. Suparoni

IL COORDINATORE PER LA SICUREZZA IN FASE DI PROGETTAZIONE:
Dott. Ing. Filippo Fambanco
Ordine degli Ingegneri della Provincia di Perugia n° A1373

IL RESPONSABILE DI PROGETTO:
Dott. Ing. Nando Granieri
Ordine degli Ingegneri della Provincia di Perugia n° A351

VISTO IL RESPONSABILE DEL PROCEDIMENTO
Dott. Ing. Luigi Mupo

IMPIANTI TECNOLOGICI - GALLERIA FRANCOFONTE
Cabina di trasformazione M.T./b.t. - Disposizione apparecchiature impianti elettrici

CODICE PROGETTO		NOME FILE		REVISIONE	SCALA:
PROGETTO	LIV. PROG.	N. PROG.	1041002IMP002A		
LO408Z	E	2101	CODICE ELAB. T041M02IMP002	A	1:100
A	Emissione			Giù 2021	M.De Turali F. Durastano N.Granieri
REV.	DESCRIZIONE	DATA	REDATTO	VERIFICATO	APPROVATO