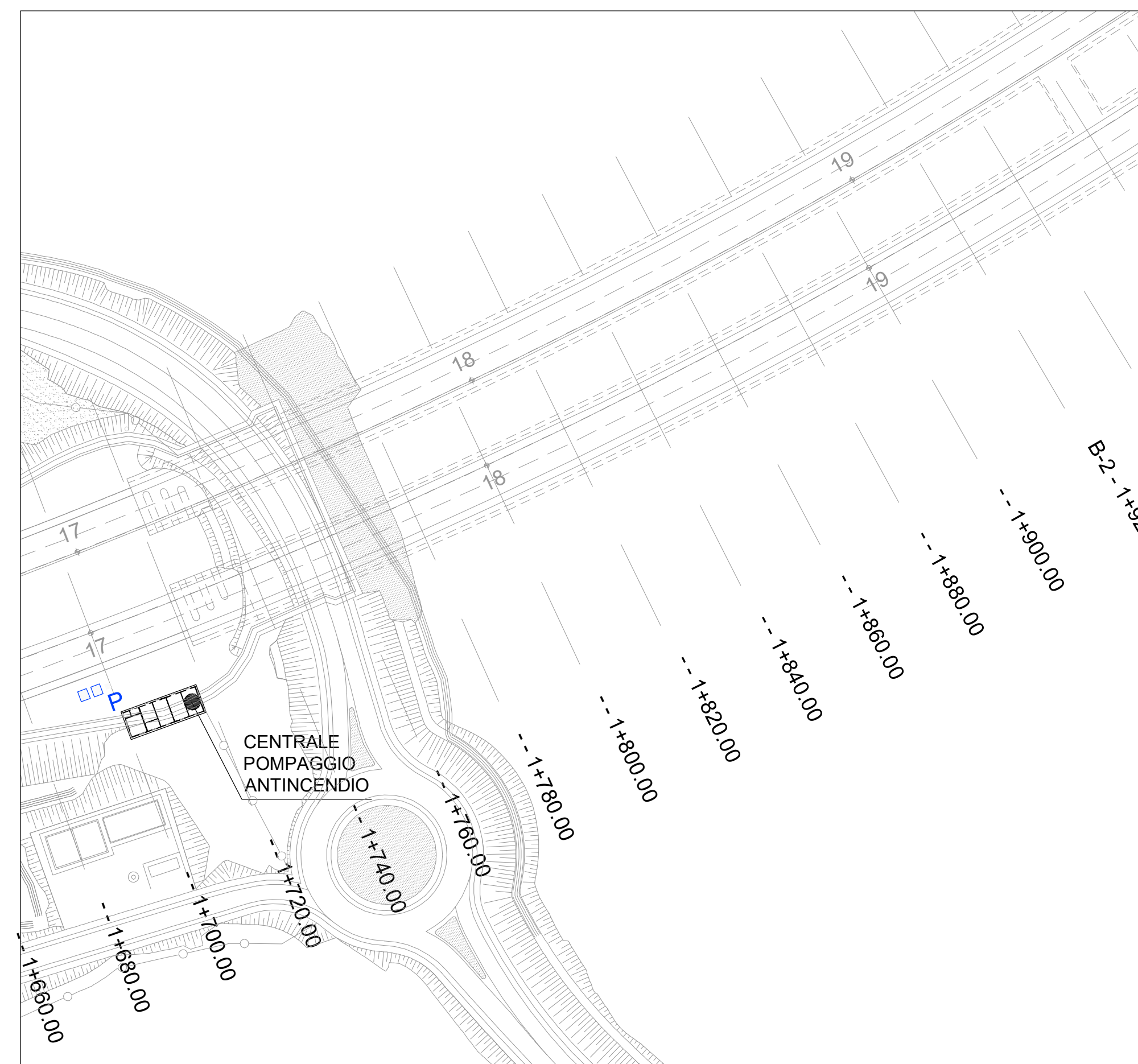
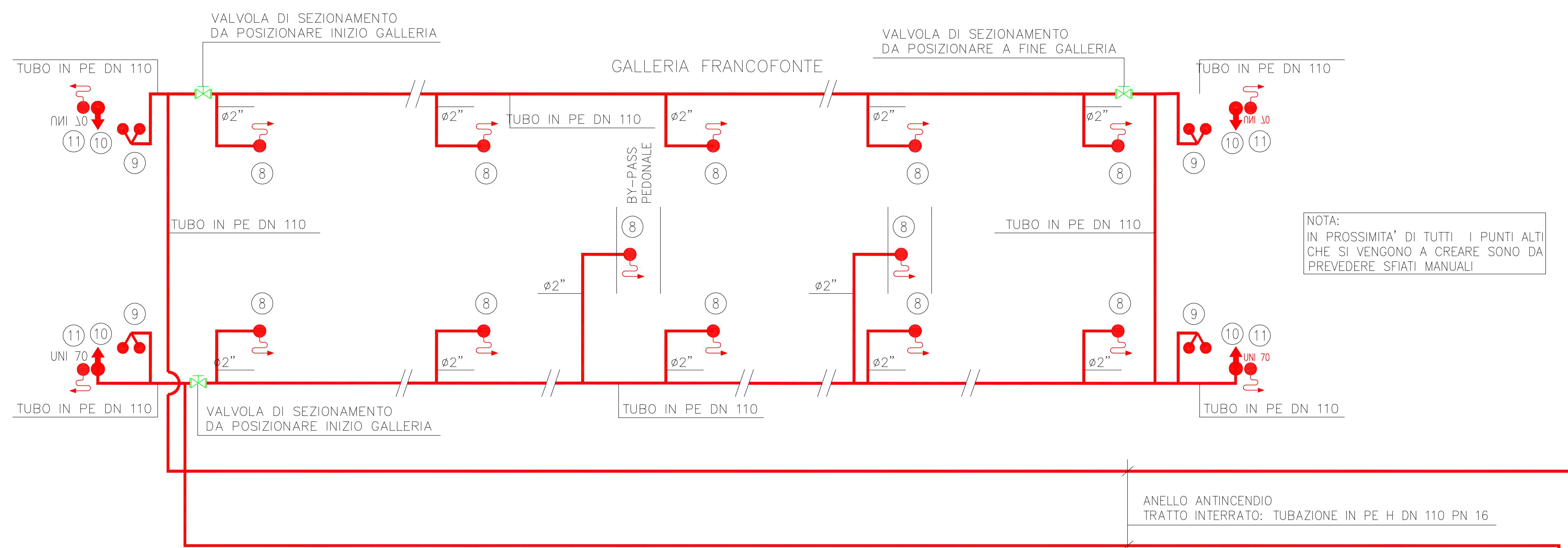


POSIZIONAMENTO CENTRALE SUL TRACCIATO

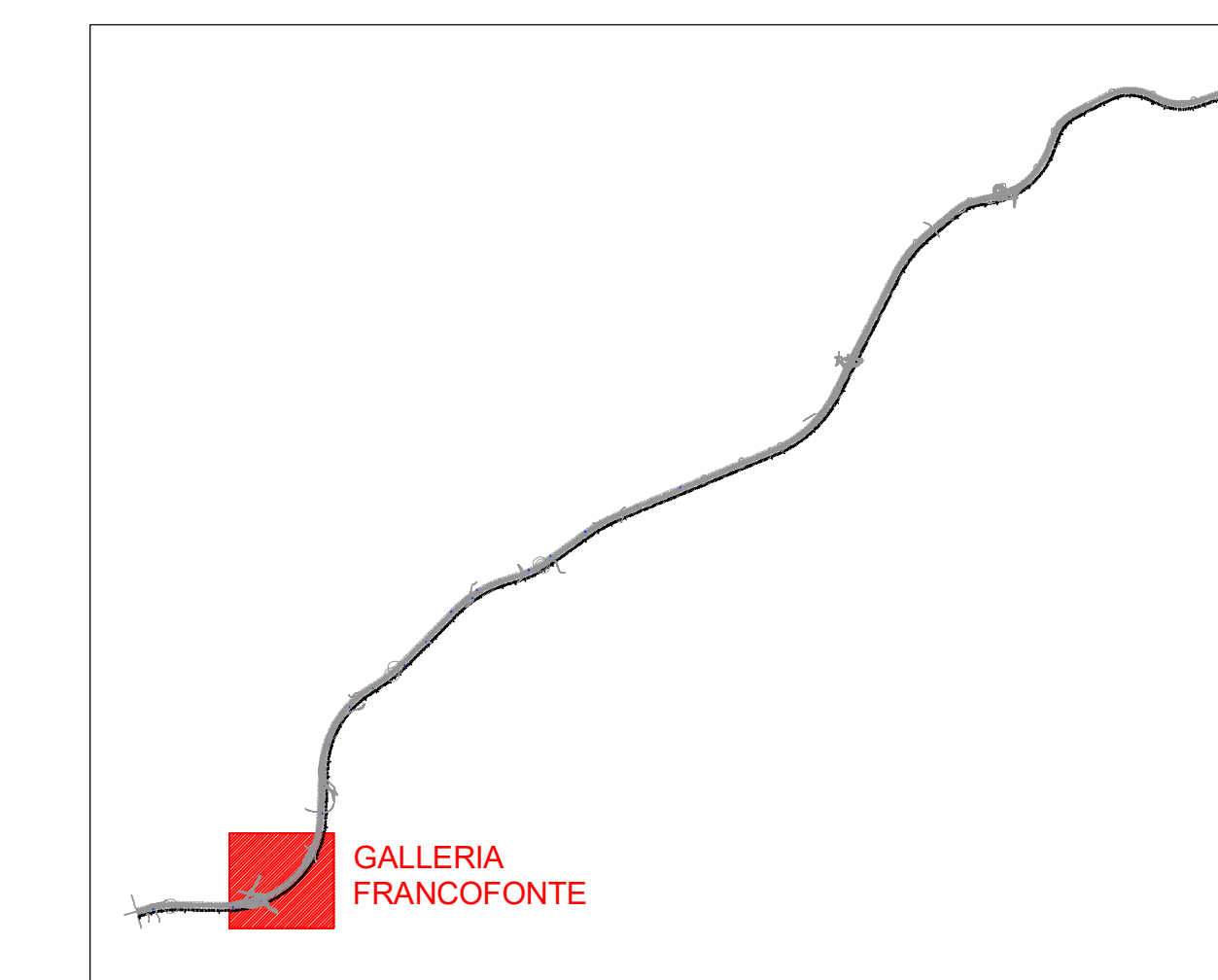


SCHEMA IDRAULICO DI PRINCIPIO



NOTA:
IN PROSSIMITA' DI TUTTI I PUNTI ALTI
CHE SI VENGONO A CREARE SONO DA
PREVEDERE SFIATI MANUALI

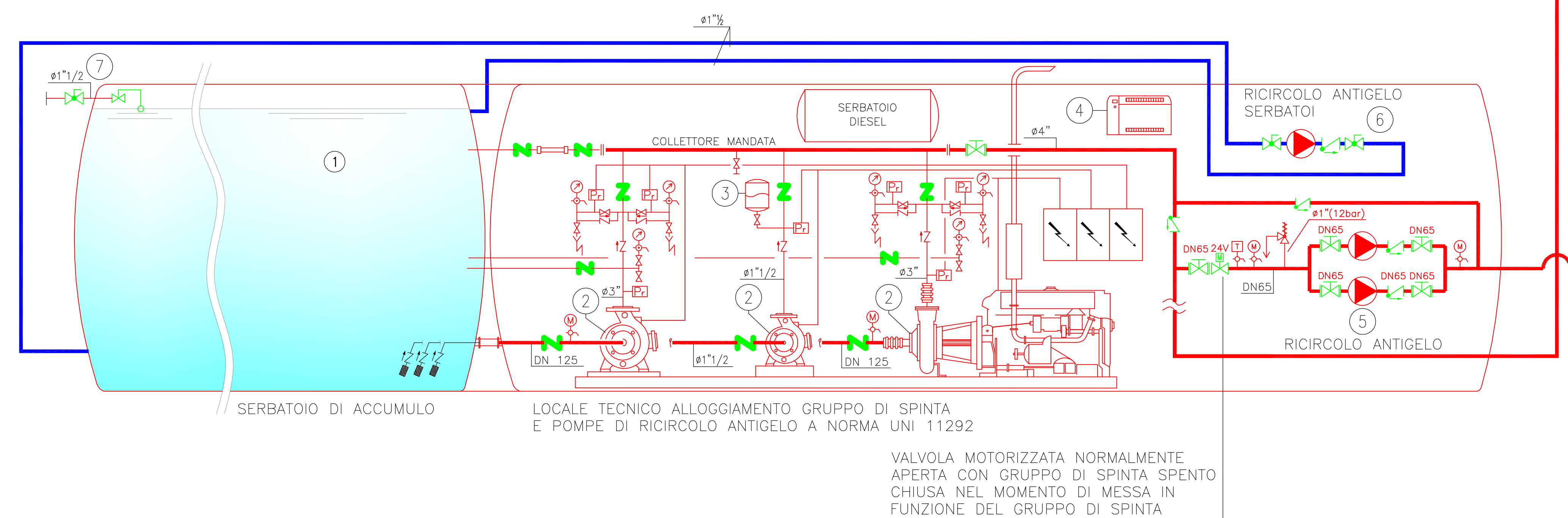
KEY-PLAN GENERALE



- ① N. 1 SERBATOIO DI ACCUMULO PER RISERVA IDRICA
Capacità utile totale 94 mc Capacità nominale 104 mc
- ② GRUPPO DI PRESSURIZZAZIONE IDRICA A NORMA UNI EN 12845 composto da:
1 ELETTROPOMPA PRIMARIA centrifuga monogirante
1 MOTOPOMPA DIESEL DI RISERVA centrifuga monogirante
1 ELETTROPOMPA PILOTA centrifuga multistadio
Portata: 802,8 l/min Prevalenza: 675 kPa
- ③ SERBATOIO AUTOCLAVE A MEMBRANA
- ④ TERMOVENTILATORE INDUSTRIALE ELETTRICO IN FUNZIONE ANTIGELO
Potenza termica: 3000 W
- ⑤ ELETTROPOMPA PER RICIRCOLO ANTIGELO ANTINCENDIO
Portata: 4,6 m³/h Prevalenza: 5 kPa
- ⑥ ELETTROPOMPA PER ANTIGELO SERBATOIO ACCUMULO
Portata: 5,50 m³/h Prevalenza: 60 kPa
- ⑦ REIMPIIMENTO SERBATOIO DI ACCUMULO
- ⑧ IDRANTE A MURO DA ESTERNO DN 45 completo di tubazione flessibile L=20 m alloggiato in apposito spazio entro armadio in acciaio inox
- ⑨ GRUPPO ATTACCO MOTOPOMPA DN 100 a norma UNI 10779 con attacco doppio VV.F. UNI 70
- ⑩ IDRANTE SOPRASUOLO DN 80 con scarico automatico antigelo con 2 sbocchi UNI70 e attacco motopompa UNI 100
- ⑪ SISTEMA A SERVIZIO IDRANTE SOPRASUOLO entro cassetta in acciaio inox DN 70

LEGENDA

- ALIMENTAZIONE ANTINCENDIO
- TRATTO INTERRATO IN PE-ANELLO ENTRO GALLERIA
- TRATTO ESTERNO IN ACCIAIO ZINCATO-STACCHI AGLI IDRANTI IN GALLERIA
- RICIRCOLO ANTIGELO
- TRATTO INTERRATO IN PE
- TRATTO ESTERNO IN ACCIAIO ZINCATO
- SARACINESCA A CORPO PIATTO DN 100 PN 16
- VALVOLA DI INTERCETTAZIONE A FARFALLA PN 16
- VALVOLA A SFERA PN 16
- VALVOLA DI RITEGNO PN 16
- MANOVUOTOMETRO
- PRESSOSTATO
- MANOMETRO CON PORTAMANOMETRO
- VALVOLA DI SICUREZZA
- MISURATORE DI PORTATA (Flussimetro)
- GIUNTO ANTIVIBRANTE



VALVOLA MOTORIZZATA NORMALMENTE APERTA CON GRUPPO DI SPINTA SPENTO CHIUSA NEL MOMENTO DI MESSA IN FUNZIONE DEL GRUPPO DI SPINTA



ITINERARIO RAGUSA-CATANIA
Collegamento viario compreso tra lo Svincolo della S.S. 514 "di Chiaramonte" con la S.S. 115 e lo Svincolo della S.S. 194 "Ragusana"
LOTTO 4 - Dallo svincolo n. 8 "Francofonte" (compreso) allo svincolo della "Ragusana" (escluso)

PROGETTO ESECUTIVO COD. PA898

PROGETTAZIONE: ATI SINTAGMA - GP INGEGNERIA - COOPROGETTI - GDG - ICARIA - OMNISERVICE	
PROGETTISTA RESPONSABILE DELL'INTEGRAZIONE DELLE PRESTAZIONI	GRUPPO DI PROGETTAZIONE:
SPECIAZIONE: Dott. Ing. Nicola Gravari Ordine degli Ingegneri della Prov. di Perugia n° 4153	MANAGIARIA: Sintagma Dott. Ing. G. Corvini Dott. Ing. F. Corvini Dott. Ing. A. Corvini Dott. Ing. L. Neri
IL GEOLOGO: Dott. Geol. Giorgio Compagnoni Ordine dei Geologi della Regione Umbra n° 128	MANDANTIS: Sintagma Dott. Ing. A. Corvini Dott. Ing. F. Corvini Dott. Ing. A. Corvini Dott. Ing. L. Neri
IL COORDINATORE PER LA SICUREZZA IN FASE DI PROGETTAZIONE: Dott. Ing. Filippo Rinaldi Ordine degli Ingegneri della Provincia di Perugia n° 4153	ICARIA Dott. Ing. A. Corvini Dott. Ing. F. Corvini Dott. Ing. A. Corvini Dott. Ing. L. Neri
VERIFILO RESPONSABILE DEL PROCEDIMENTO Dott. Ing. Luigi Neri	OMNISERVICE Dott. Ing. A. Corvini

IMPIANTI TECNOLOGICI - GALLERIA FRANCOFONTE
Impianto idrico antincendio - Centrale di pressurizzazione, schema idraulico di principio e posizionamento della centrale sul tracciato

CODICE PROGETTO	NOME FILE	REVISIONE	SCALA
PRODOTTO	ELABORATO		
LO4108Z	E 2101		
LO4108Z	E 2101		
REV.	DESCRIZIONE	DATA	REDAATTO VERIFICATO APPROVATO
B	Revisione a seguito istruttoria Anas	20/07	M. Neri F. Corvini A. Corvini
A	Emissione	09/07	M. Neri F. Corvini A. Corvini