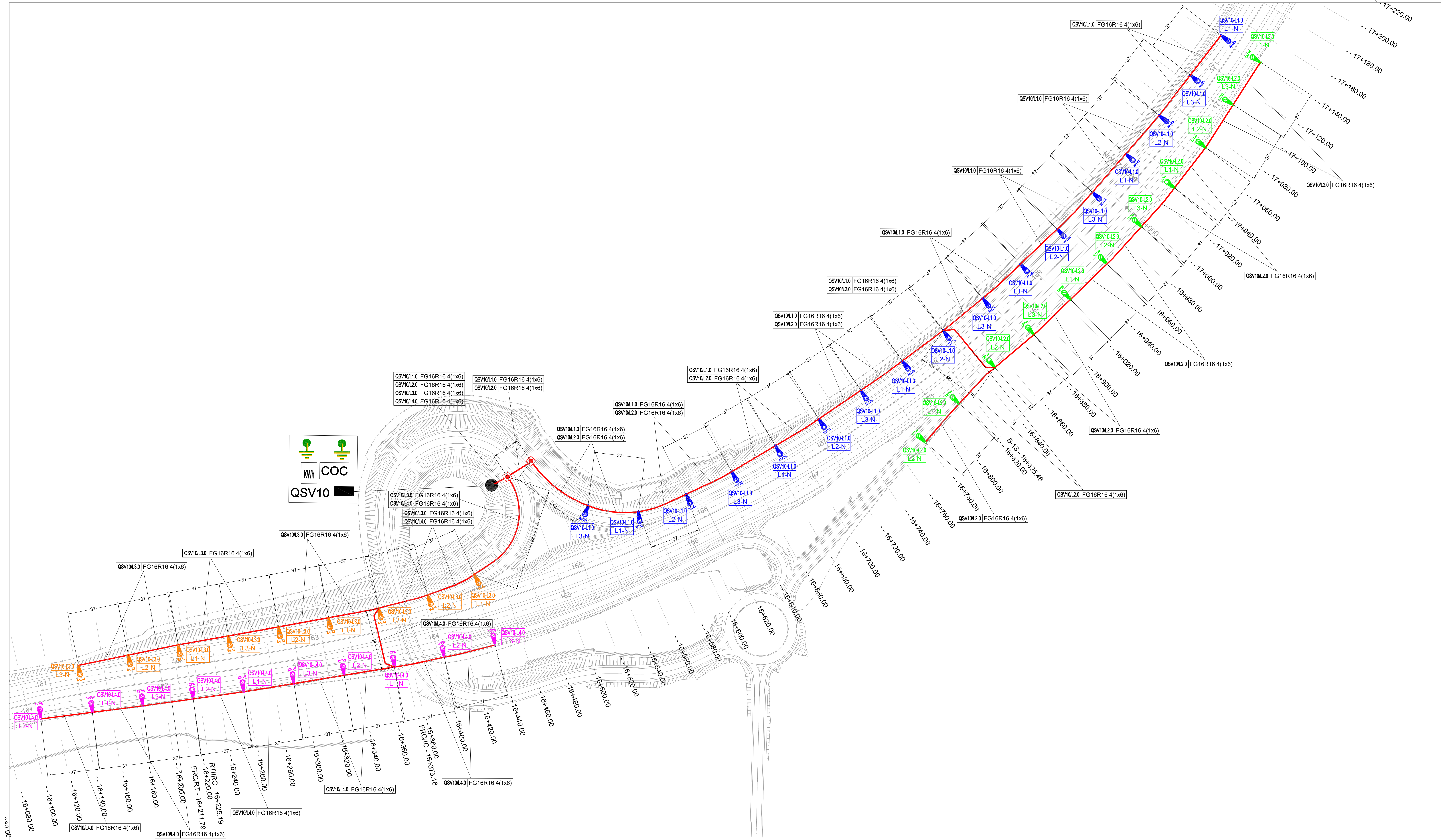


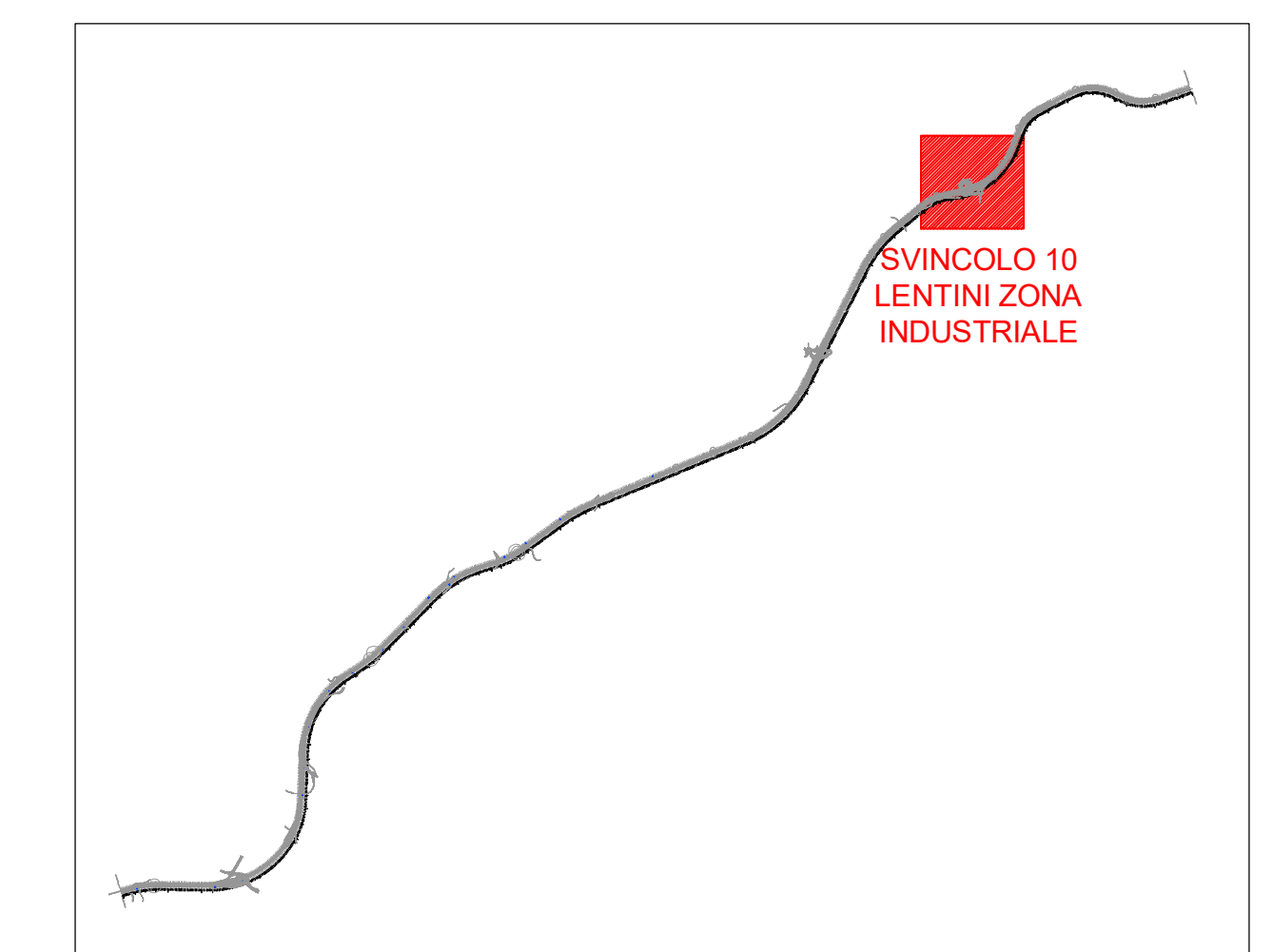
IMPIANTI SVINCOLO 10 - LENTINI ZONA INDUSTRIALE



LEGENDA			
SIMBOLO	DESCRIZIONE	U.M.	Q.TA'
	Armatura stradale con corpo in alluminio pressofuso con riflettore in alluminio 80.85 ossidato anodicamente ottica CUI OPT completa di lampada a tecnologia LED P=12W flusso emesso 15710 lumen montata su palo tronconica sezione circolare in lamiera d'acciaio anodato a caldo altezza totale 10 mt. con braccio 4.2m	n.	47
	Pozzetto prefabbricato in calcestruzzo vibrocompreso per ispezione e dimensura caviotti illuminazione pubblica su terreno vegetale, dimensioni interne 600x600mm, altezza 600mm spessore 150mm, completo di chiusure in ghisa C250, dimensioni totale 700x700 mm, luce netta 600x600 mm.	n.	Vedi pianta tubazioni
	Quadro elettrico illuminazione pubblica svicolo 10	n.	1
	Punto di consegna Enel b.t.	n.	1
	Centralina per circuiti di illuminazione esterna svicoli	n.	4
	Indicazione di percorrenza linee elettriche di alimentazione	n.	/

- CORPI ILLUMINANTI DERIVATI DA CIRCUITO L1.0
- CORPI ILLUMINANTI DERIVATI DA CIRCUITO L2.0
- CORPI ILLUMINANTI DERIVATI DA CIRCUITO L3.0
- CORPI ILLUMINANTI DERIVATI DA CIRCUITO L4.0

KEY-PLAN GENERALE



**sanas**  
GRUPPO FS ITALIANE

Direzione Progettazione e Realizzazione Lavori

**ITINERARIO RAGUSA-CATANIA**  
Collegamento viario compreso tra lo Svincolo della S.S. 514 "di Chiaramonte" con la S.S. 115 e lo Svincolo della S.S. 194 "Ragusana"  
LOTTO 4 - Dallo svincolo n. 9 "Francofonte" (compreso) allo svincolo della "Ragusana" (escluso)

PROGETTO ESECUTIVO COD. PA898

<p>PROGETTAZIONE: ATI SINTAGMA - GP INGEGNERIA - COOPROGETTI - GDG - ICARIA - OMNISERVICE</p> <p>PROGETTISTA RESPONSABILE DELL'INTEGRAZIONE DELLE PRESTAZIONI: Dott. Ing. Nando Granieri Ordine degli Ingegneri della Prov. di Perugia n° 4351</p>	<p>IL GRUPPO DI PROGETTAZIONE:</p> <p><b>Sintagma</b> Dott. Ing. N. Granieri Dott. Ing. F. Ciavarella Dott. Ing. A. Scudato Dott. Ing. M. Scudato Dott. Ing. C. Scudato</p> <p><b>COOPROGETTI</b> Dott. Ing. G. Scudato Dott. Ing. G. Scudato Dott. Ing. G. Scudato Dott. Ing. G. Scudato Dott. Ing. G. Scudato</p> <p><b>ICARIA</b> Dott. Ing. G. Scudato Dott. Ing. G. Scudato Dott. Ing. G. Scudato Dott. Ing. G. Scudato Dott. Ing. G. Scudato</p> <p><b>OMNISERVICE</b> Dott. Ing. P. Agnello</p>
<p>IL GEOLOGO: Dott. Ingg. Sergio Coraggio Ordine dei Geologi della Regione Umbria n° 008</p>	<p>IL COORDINATORE PER LA SICUREZZA IN FASE DI PROGETTAZIONE: Dott. Ing. Elio Tamburini Ordine degli Ingegneri della Provincia di Perugia n° A1573</p>
<p>VISTO IL RESPONSABILE DEL PROCEDIMENTO Dott. Ing. Luigi Mingo</p>	<p>IL RESPONSABILE DI PROGETTO: Dott. Ing. P. Agnello</p>

IMPIANTI TECNOLOGICI - SVINCOLO 10 LENTINI ZONA INDUSTRIALE  
Planimetria generale con posizionamento dei punti luce di illuminazione esterna, riferimenti circuitali e indicazione delle linee di collegamento in b.t.

CODICE PROGETTO	LO408Z	NUMERO FILE	2101	REVISIONE	B	SCALA:	1:1000
PROGETTO	ELAB.	NUMERO FILE	T04IM05IMP002	REVISIONE	B	SCALA:	1:1000
REV.	DESCRIZIONE	DATA	REDAITTO	VERIFICATO	APPROVATO		
B	Revisione a seguito istruttoria Anas	04/2021	M. De Tani	F. Arnesini	N. Granieri		
A	Emissione	04/2021	M. De Tani	F. Arnesini	N. Granieri		