

LEGGENDA

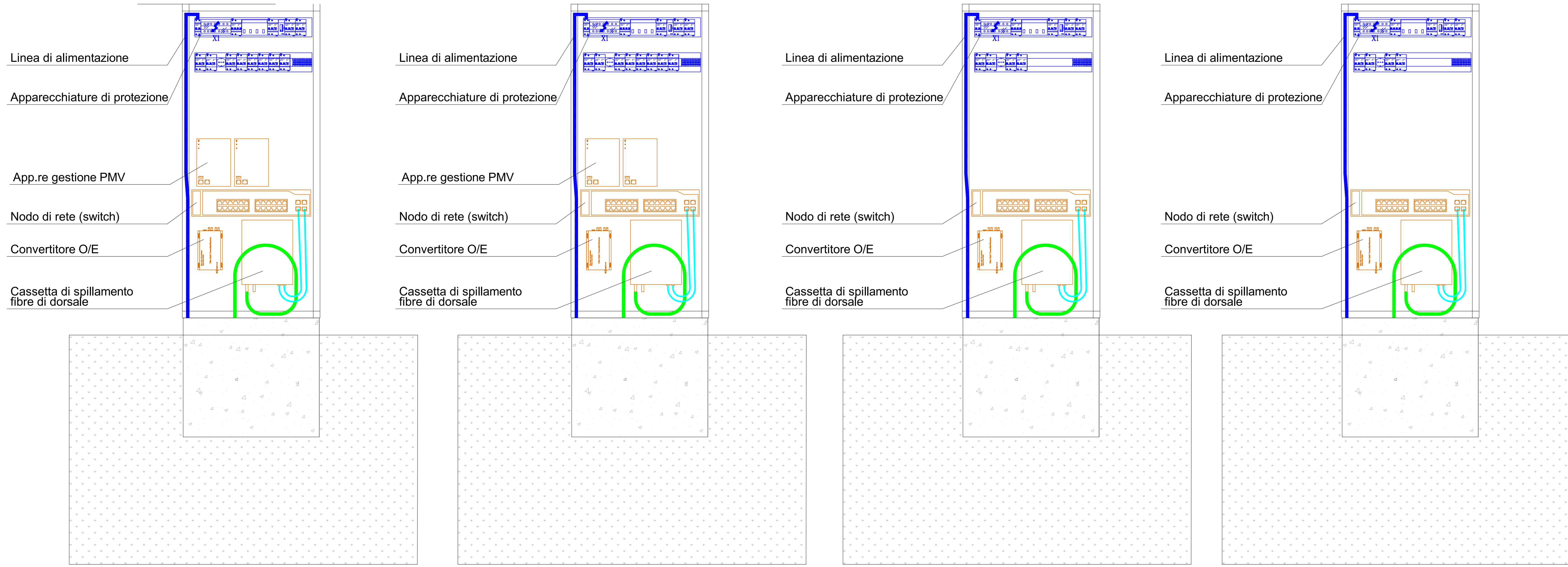
SIMBOLO	DESCRIZIONE
	Indicazione generica di apparecchiatura e componenti di bassa tensione impianti elettrici
	Indicazione generica di apparecchiatura e componenti di impianti speciali
	Cavo f.o. a 12 fibre
	Cavo UTP cat. 6

PARTICOLARE ARMADIO NODO DI RETE 7

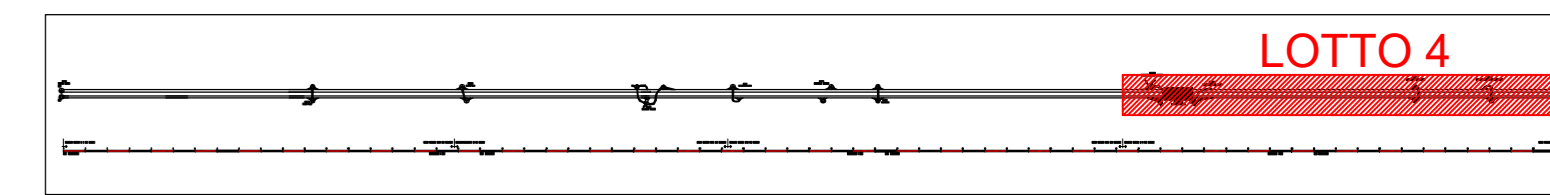
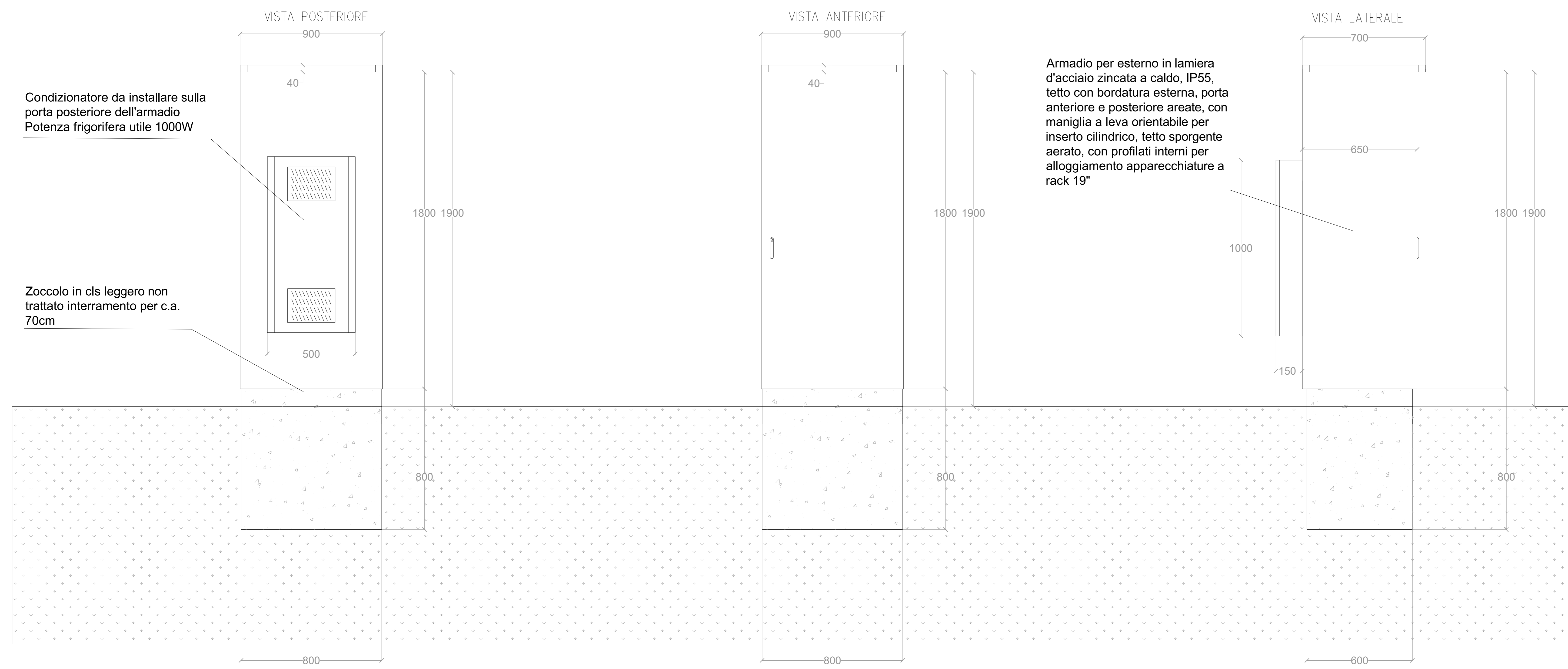
PARTICOLARE ARMADIO NODO DI RETE 8

PARTICOLARE ARMADIO NODO DI RETE 9

PARTICOLARE ARMADIO NODO DI RETE 10



PARTICOLARE LOCALE TECNICO PORTALE



Sanas
GRUPPO FS ITALIANE

Direzione Progettazione e Realizzazione Lavori

ITINERARIO RAGUSA-CATANIA
Collegamento viario compreso tra lo Svincolo della S.S. 514 "di Chiaramonte" con la S.S. 115 e lo Svincolo della S.S. 194 "Ragusana"
LOTTO 4 - Dallo svincolo n. 8 "Francofonte" (compreso) allo svincolo della "Ragusana"(escluso)

PROGETTO ESECUTIVO con **PA898**

PROGETTAZIONE: ATI SINTAGMA - GP INGEGNERIA - COOPROGETTI - GDG - ICARIA - OMNISERVICE

PROGETTISTA RESPONSABILE DELL'INTEGRAZIONE DELLE PRESTAZIONI
SPECIALISTE:
Dott. Ing. Nando Graziari
Ordine degli Ingegneri della Prov. di Perugia n° A351

IL GRUPPO DI PROGETTAZIONE:
MANDATARIA:
Sintagma
Dott. Ing. M. Giamberini
Dott. Ing. F. Tardito
Dott. Ing. A. Santoro
Dott. Ing. L. Neri
MANDANTI:
Sintagma
Dott. Ing. G. Di Stefano
Dott. Ing. G. Di Stefano
Dott. Ing. A. Santoro
Dott. Ing. M. Giamberini
Dott. Ing. F. Tardito
Dott. Ing. L. Neri
COOPROGETTI:
GDG
Dott. Ing. G. Di Stefano
Dott. Ing. G. Di Stefano
Dott. Ing. A. Santoro
Dott. Ing. M. Giamberini
Dott. Ing. F. Tardito
Dott. Ing. L. Neri
ICARIA
Dott. Ing. G. Di Stefano
Dott. Ing. G. Di Stefano
Dott. Ing. A. Santoro
Dott. Ing. M. Giamberini
Dott. Ing. F. Tardito
Dott. Ing. L. Neri
OMNISERVICE
Dott. Ing. P. Agnello

IL GEOLOGO:
Dott. Geol. Giorgio Cerugli
Ordine dei Geologi della Regione Umbra n° 108

IL COORDINATORE PER LA SICUREZZA IN FASE DI PROGETTAZIONE:
Dott. Ing. Filippo Ferrabino
Ordine degli Ingegneri della Provincia di Perugia n° A1373

IL RESPONSABILE DI PROGETTO:
Dott. Ing. Luigi Muso

VISTO IL RESPONSABILE DEL PROCEDIMENTO
Dott. Ing. Luigi Muso

IMPIANTI TECNOLOGICI - IMPIANTI IN ITINERE
Particolare costruttivo locale tecnico e box climatizzato

CODICE PROGETTO	NUMERO FILE	REVISIONE	SCALA
PROGETTO LO4108Z E 2101	NUMERO FILE T041M07IMPDC04	REVISIONE B	SCALA -

REV.	DESCRIZIONE	DATA	REDATTO	VERIFICATO	APPROVATO
B	Revisione a seguito istruttoria Anas	26/07/2021	M. Santoro	F. Tardito	M. Giamberini
A	Emissione	04/07/2021	M. Santoro	F. Tardito	M. Giamberini
REV.	DESCRIZIONE	DATA	REDATTO	VERIFICATO	APPROVATO