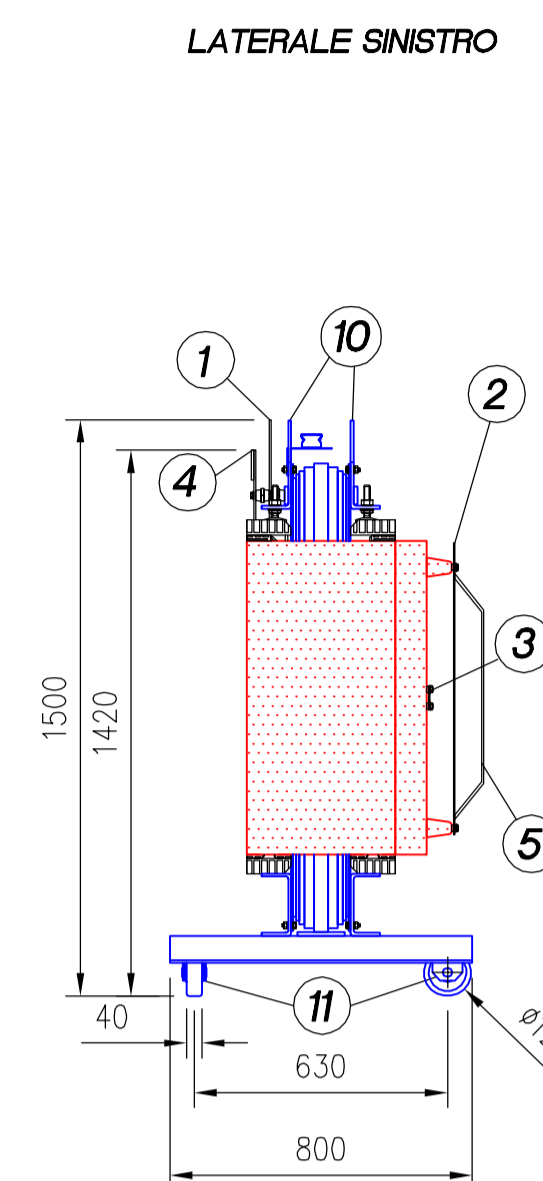
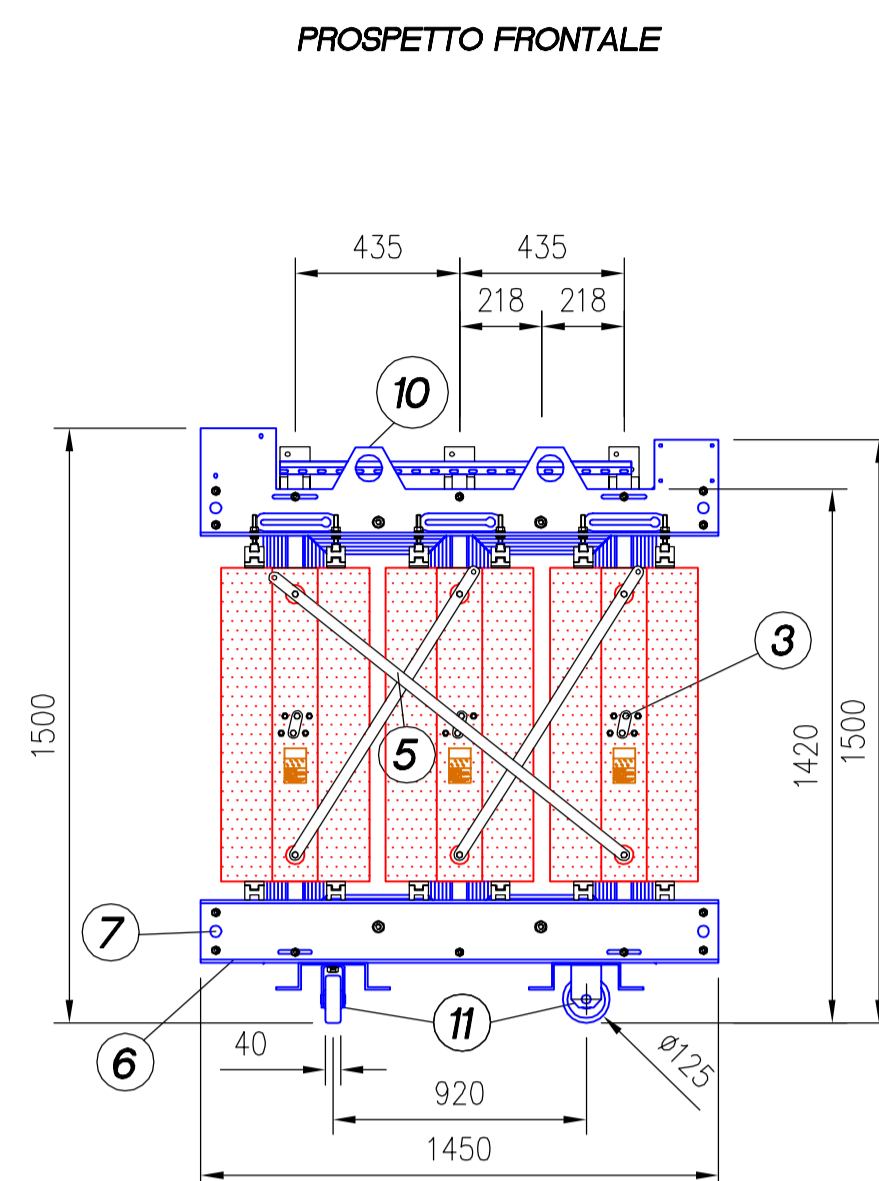
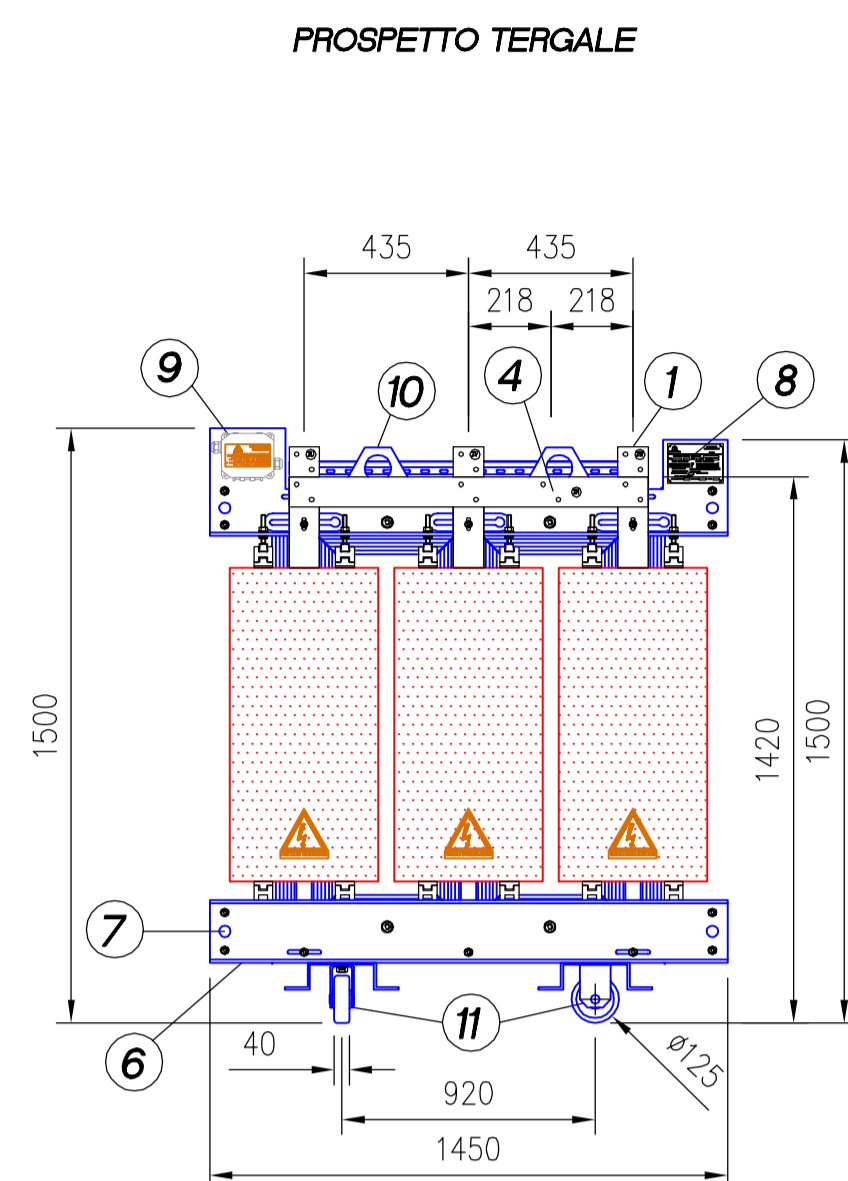


TRASFORMATORE M.T./b.t. - PARTICOLARI COSTRUTTIVI

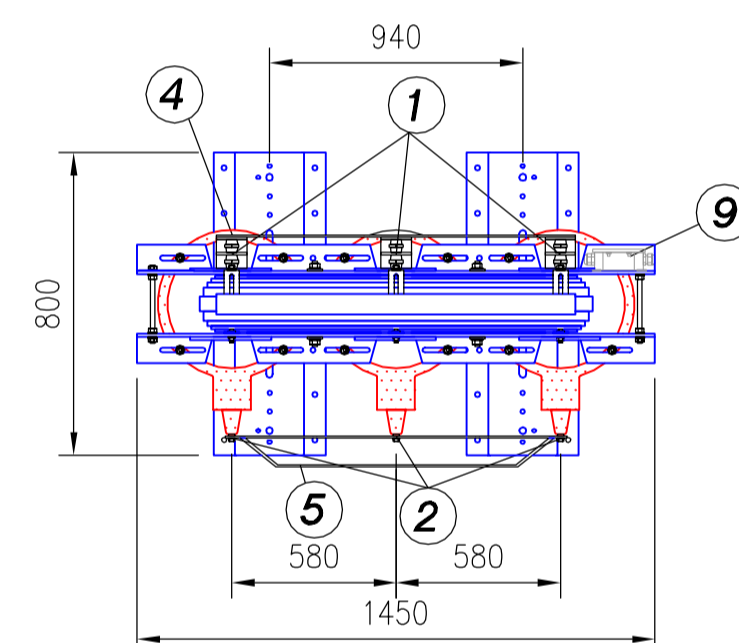
LEGENDA

- 1 TERMINALI b.t.
- 2 TERMINALI M.T.
- 3 COMMUTATORE LATO M.T. +/-2X2,5%
- 4 TERMINALE DI NEUTRO
- 5 COLLEGAMENTO A TRIANGOLO SU PRIMARIO
- 6 MORSETTO DI COLLEGAMENTO A TERRA
- 7 FORI DI TRAINO
- 8 TARGA DI RICONOSCIMENTO
- 9 CASSETTA DI ARRIVO SEGNALI TERMOSONDE PT100
- 10 GOLFARI DI SOLLEVAMENTO
- 11 RUOTE ORIENTABILI A 90°
- 12 CARTELLO MONITORE

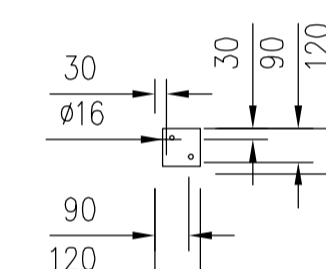
- APPARECCHIATURE DI MEDIA TENSIONE
- APPARECCHIATURE IN b.t. DA SETTORE NORMALE
- APPARECCHIATURE IN b.t. DA SETTORE PREFERENZIALE
- APPARECCHIATURE IN b.t. SETTORE DA UPS DATI E SERVIZI
- APPARECCHIATURE IN b.t. SETTORE DA UPS LUCI SICUREZZA
- APPARECCHIATURE SETTORE IMPIANTI SPECIALI
- COMPONENTI ELETTRICI E/O ACCESSORI PER IMPIANTI EQUIPOTENZIALI, DI TERRA O CARPENTERIE
- APPARECCHIATURE IN b.t. IN GENERE



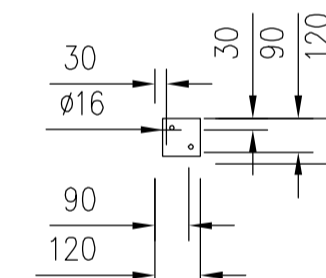
PIANTA



TERMINALI BT



NEUTRO



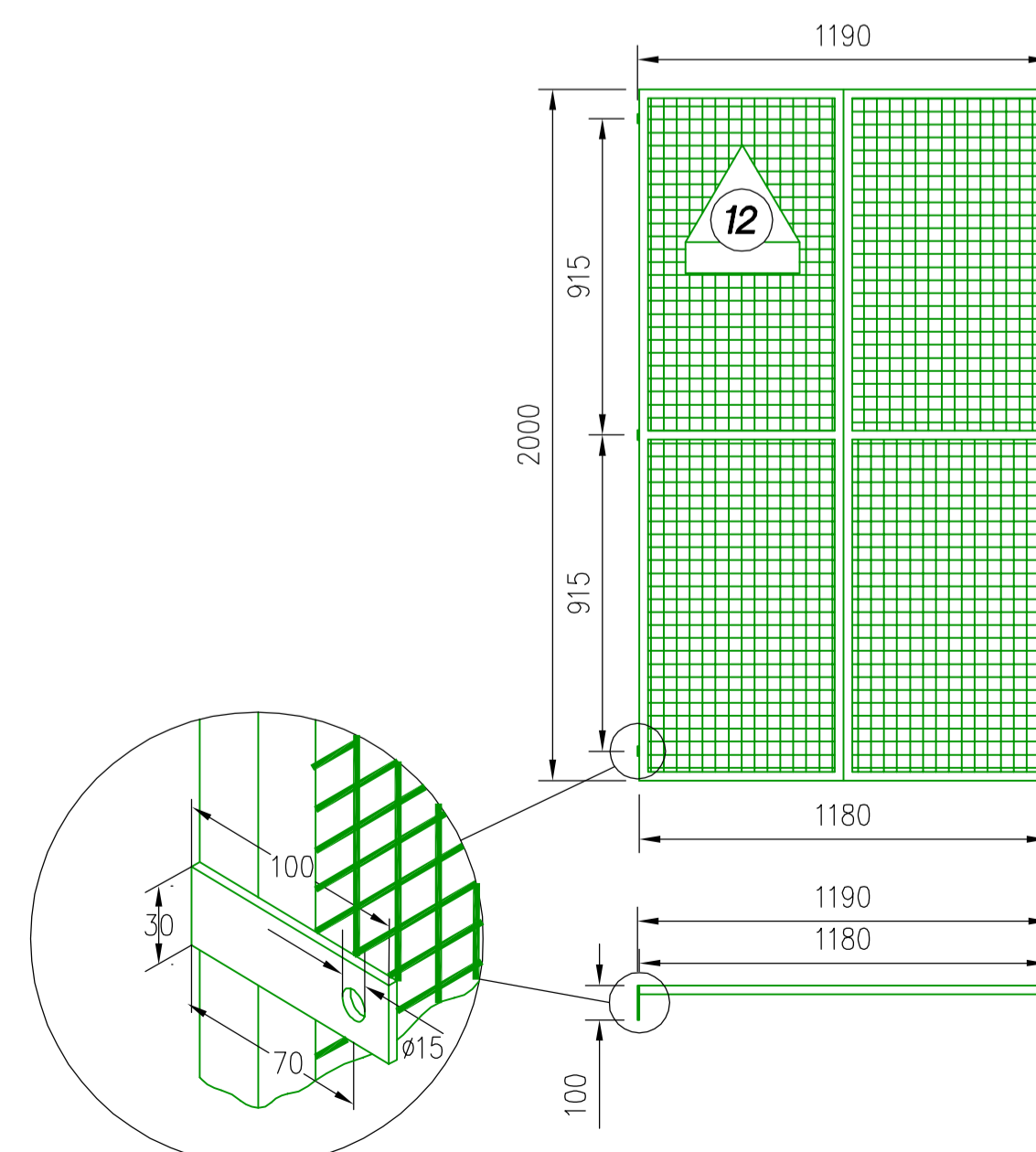
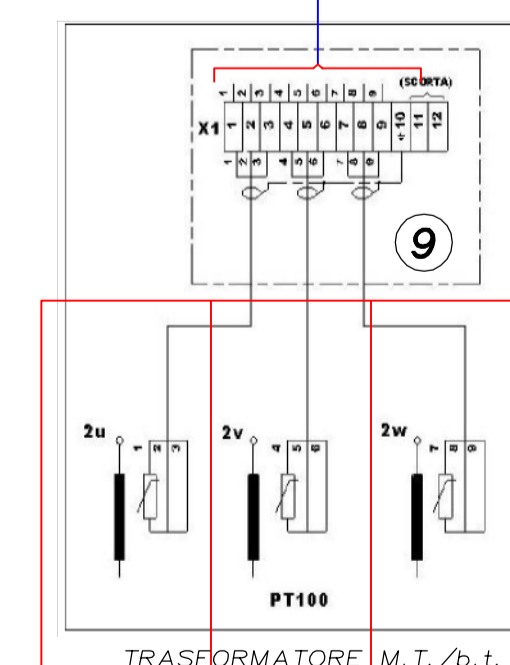
DIFESA IN PROFILATI E RETE METALLICA ZINCATI A CALDO DA FISSARE CON BULLONI IMMEDIATAMENTE DOPO LA PORTA OMOLOGATA DS 919 DI ACCESSO AL VANO DI CONTENIMENTO TRAFIO

CENTRALINA DI CONTROLLO TEMPERATURA TRASFORMATORE E TERMOSONDE PT100 - SCHEMA DI COLLEGAMENTO

CENTRALINA DI CONTROLLO TEMPERATURA (da montare nel quadro OG)

SCHEMA DI COLLEGAMENTO TERNA DI TERMOSONDE PT100

CAVIO SCHEMATO SEZIONE 10x1,5mmq



Direzione Progettazione e Realizzazione Lavori

ITINERARIO RAGUSA-CATANIA
Collegamento viario compreso tra lo Svincolo della S.S. 514 "di Chiaramonte" con la S.S. 115 e lo Svincolo della S.S. 194 "Ragusana"
LOTTO 4 - Dallo svincolo n. 8 "Francofonte" (compreso) allo svincolo della "Ragusana" (escluso)

PROGETTO ESECUTIVO

cod. PA898

PROGETTAZIONE: ATI SINTAGMA - GP INGEGNERIA - COOPROGETTI - GDG - ICARIA - OMNISERVICE

PROGETTISTA RESPONSABILE DELL'INTEGRAZIONE DELLE PRESTAZIONI SPECIALISTICHE:

Dott. Ing. Nando Granieri
Ordine degli Ingegneri della Prov. di Perugia n° A351



IL GRUPPO DI PROGETTAZIONE:

MANDATARIA:
Sintagma: Dott. Ing. N. Granieri, Dott. Ing. F. Curatara, Dott. Ing. V. Truffini, Dott. Arch. A. Bianchi, Dott. Ing. L. Nani
Mandanti: GP Ingegneria: Dott. Ing. G. Guadagni, Dott. Ing. A. Signorini, Dott. Ing. E. Moschetti, Dott. Ing. A. Belli
Cooprogetti: Dott. Arch. M. Perilli, Dott. Arch. P. Ghiselli, Dott. Ing. D. Palle
Geotechnical Design Group: Dott. Ing. D. Caracciolo, Dott. Ing. S. Sestini, Dott. Ing. C. Cornetti
ICARIA: Dott. Ing. V. Rotacioli, Dott. Ing. G. Pelli, Dott. Ing. F. Macchioni
Omniservice: Dott. Ing. P. Agnello

IL GEOLOGO:
Dott. Geol. Giorgio Cerquiglini
Ordine dei Geologi della Regione Umbria n° 108

IL COORDINATORE PER LA SICUREZZA IN FASE DI PROGETTAZIONE:
Dott. Ing. Filippo Fambanco
Ordine degli Ingegneri della Provincia di Perugia n° A1373

VISTO IL RESPONSABILE DEL PROCEDIMENTO
Dott. Ing. Luigi Mupo



IMPIANTI TECNOLOGICI - STAZIONE DI SOLLEVAMENTO
Trasformatori MT/bt P=400KVA - Particolari costruttivi

CODICE PROGETTO	NOME FILE	REVISIONE	SCALA:
PROGETTO L0408Z	LIV. PROG. N. PROG. E 2101	104M08IMPDC02A	A
CODICE ELAB.	T04IM08IMPDC02		Varie

REV.	DESCRIZIONE	DATA	REDATTO	VERIFICATO	APPROVATO
A	Emissione	Giù 2021	M.De Tursi	F. Durantini	N.Granieri