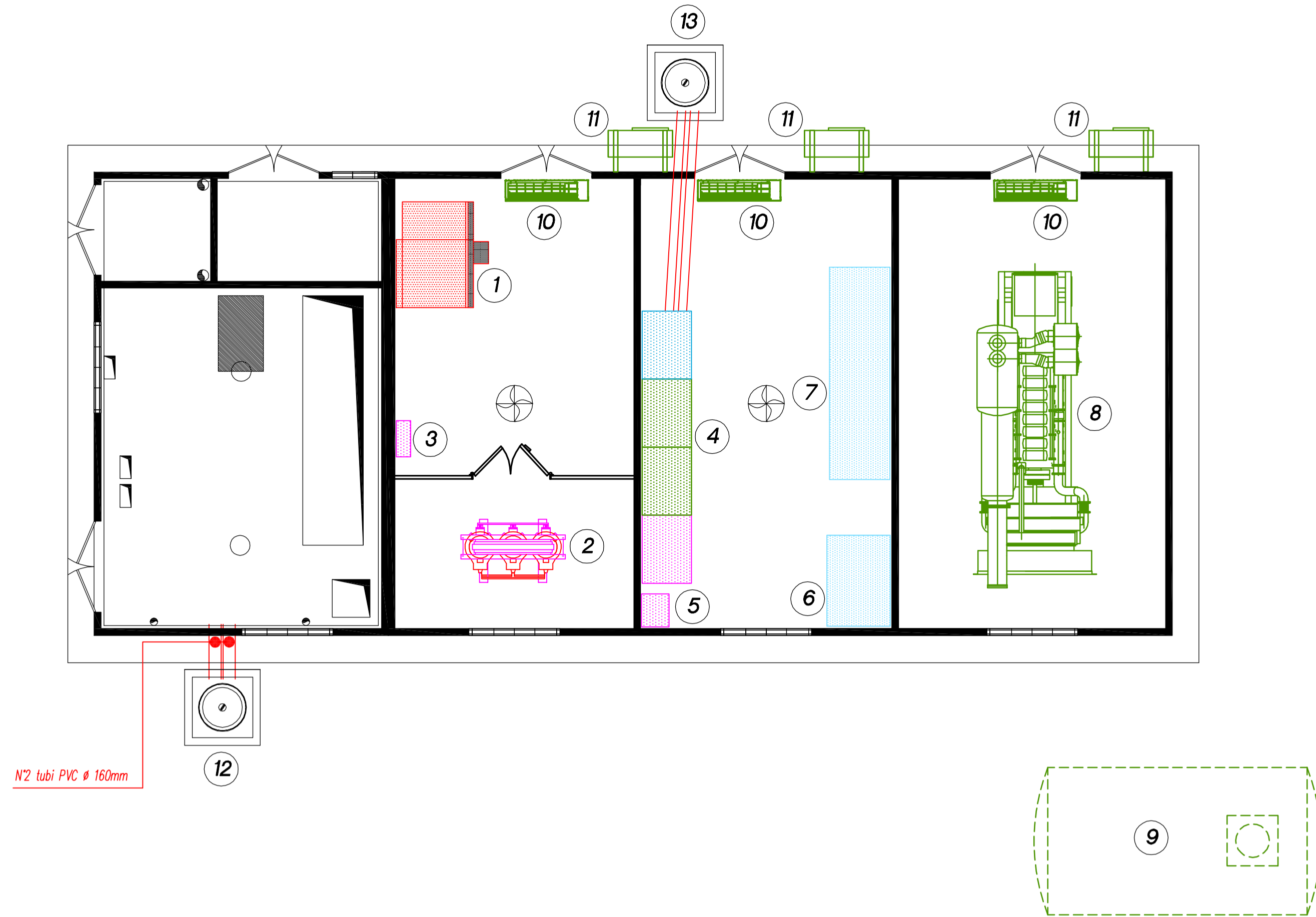


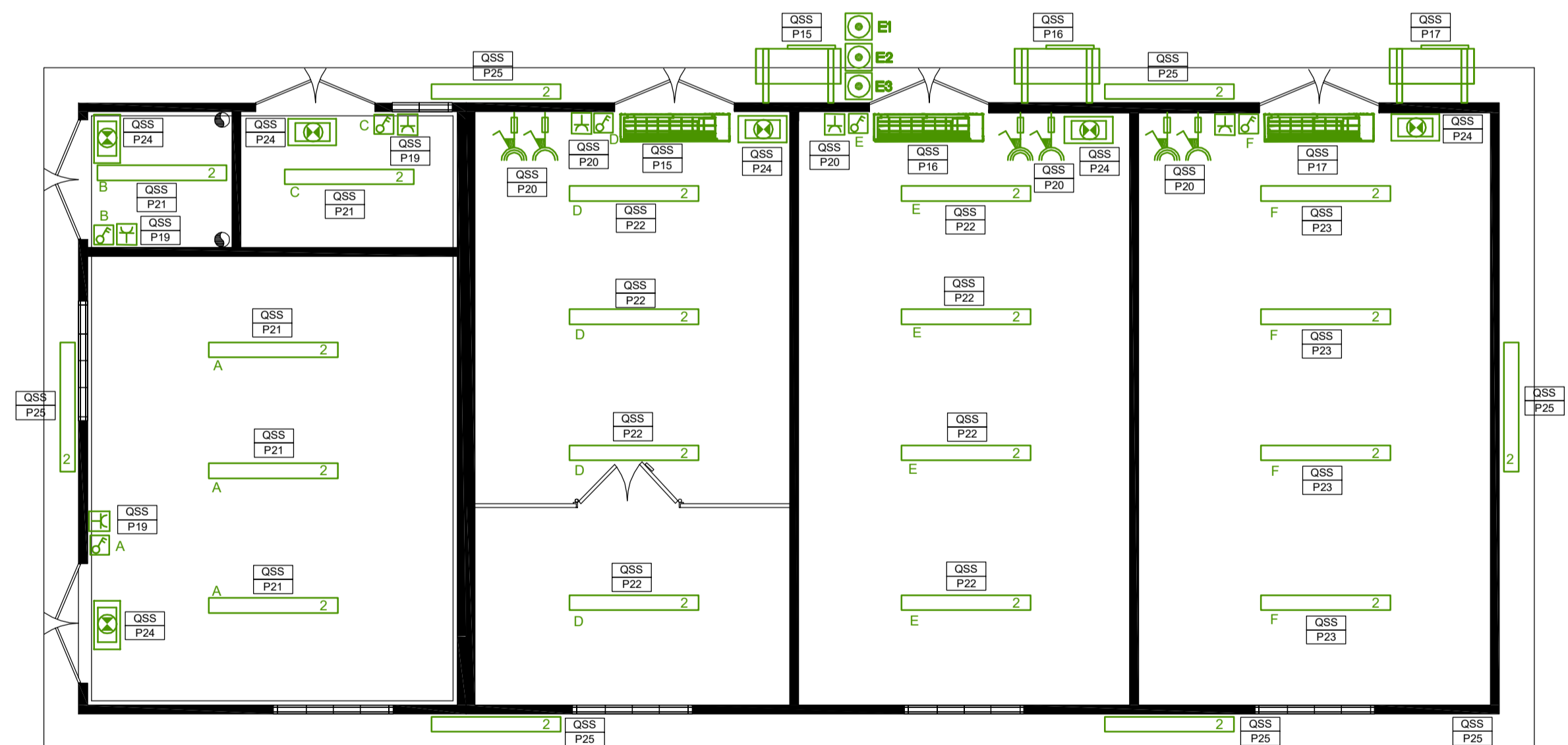
# DISPOSIZIONE QUADRI E COMPONENTI



## LEGENDA

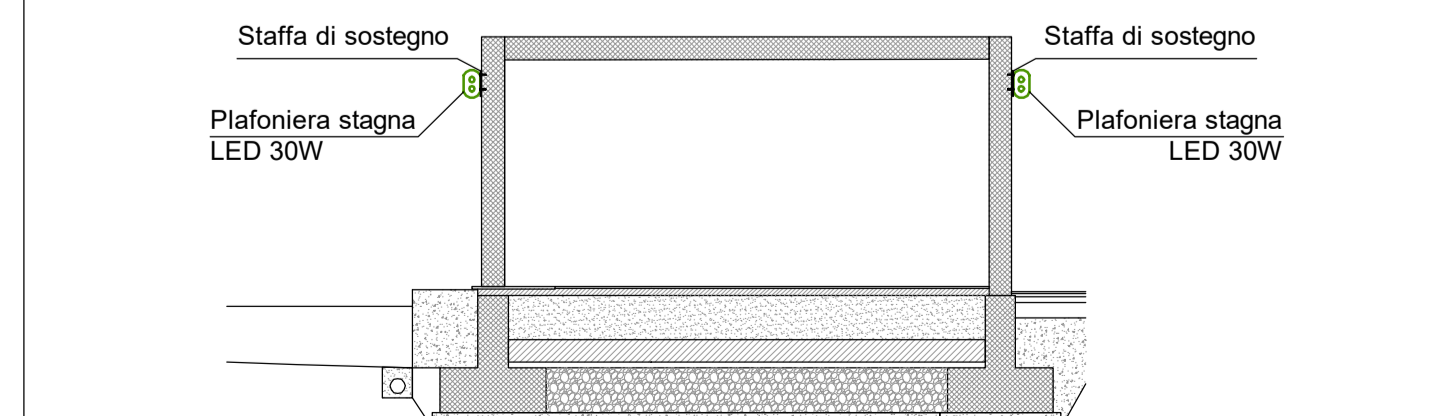
- 1 QUADRO MT
- 2 TRASFORMATORE MT/BT
- 3 RIFASAMENTO FISSO TRAF0
- 4 QUADRO GENERALE STAZIONE SOLLEVAMENTO QSS
- 5 RIFASAMENTO AUTOMATICO
- 6 GRUPPO CONTINUITA' UPS
- 7 QUADRO PLC E APPARATI
- 8 GRUPPO ELETTROGENO
- 9 SERBATOIO INTERRATO 4000lt
- 10 UNITA' INTERNA CDZ
- 11 UNITA' ESTERNA CDZ
- 12 POZZETTO IN C.A. PER RACCORDO CAVI M.T. ENEL
- 13 POZZETTO IN C.A. PER RACCORDO CAVI BT IN USCITA DA QSS

# DISPOSIZIONE IMPIANTI ILLUMINAZIONE E PRESE/F.M.



- INTERRUTTORE BIPOLARE 1P+N/16A 230V-50Hz IN SCATOLA DI PVC DA ESTERNO RESISTENTE AL FILO INCANDESCENTE A 850°C GRADO DI PROTEZIONE IP55 COMPLETO DI MEMBRANA FLESSIBILE PER MANIPOLAZIONE
- PLAFONIERA STAGNA GRADO DI PROTEZIONE IP65 CON CORPO IN POLIESTERE RINFORZATO COMPLETA DI LAMPADA FLUORESCENTE 2x58W NORMALMENTE CABLATA E RIFASATA
- PLAFONIERA PER LUCE DI SICUREZZA AUTOALIMENTATA CON BATTERIE AL Ni-Cd IN TAMPONE CABLATA E RIFASATA CON LAMPADA FLUORESCENTE 24W EQUIVALENTE - IP67
- THERMOSTATO AMBIENTE
- PRESA BIPASSO 2P+T 10/16A 230V-50Hz IN SCATOLA DI PVC DA ESTERNO RESISTENTE AL FILO INCANDESCENTE A 850°C GRADO DI PROTEZIONE IP55 COMPLETO DI MEMBRANA FLESSIBILE PER MANIPOLAZIONE
- PRESA INTERBLOCCATA TIPO CEE 2P+T 16A IP65 COMPLETA DI INTERRUTTORE DI BLOCCO E FUSIBILI
- PRESA INTERBLOCCATA TIPO CEE 3P+T 16A IP65 COMPLETA DI INTERRUTTORE DI BLOCCO E FUSIBILI
- PULSANTE DI APERTURA PER EMERGENZA 2NC CONTENUTO IN SCATOLA METALLICA COLORE ROSSO CON VETRO FRANGIBILE E MARTELLETTO PER APERTURA INTERRUTTORE M.T.
- PULSANTE DI APERTURA PER EMERGENZA 2NC CONTENUTO IN SCATOLA METALLICA COLORE ROSSO CON VETRO FRANGIBILE E MARTELLETTO PER APERTURA SETTORE PREFERENZIALE DA G.E.
- PULSANTE DI APERTURA PER EMERGENZA 2NC CONTENUTO IN SCATOLA METALLICA COLORE ROSSO CON VETRO FRANGIBILE E MARTELLETTO PER APERTURA CONTINUITA' ASSOLUTA DA UPS
- A, B, C, ..... INDICAZIONE DI CORRISPONDENZA ACCENSIONE ILLUMINAZIONE
- RIFERIMENTO DA CUI E' ALIMENTATA L'UTENZA INDICANTE:  
- PRIMA RIGA - quadro da cui è derivato  
- SECONDA RIGA - numerazione circuito di appartenenza
- POZZETTO PREFABBRICATO 50x50x80 cm IN C.A.V. COMPLETO DI CHIUSINO IN GHISA TIPO CARRABILE ISPEZIONABILE

## DETTAGLIO ILL. NE ESTERNA EDIFICIO fuori scala



Direzione Progettazione e Realizzazione Lavori

**ITINERARIO RAGUSA-CATANIA**  
Collegamento viario compreso tra lo Svincolo della S.S. 514 "di Chiaramonte" con la S.S. 115 e lo Svincolo della S.S. 194 "Ragusana"  
LOTTO 4 - Dallo svincolo n. 8 "Francofonte" (compreso) allo svincolo della "Ragusana" (escluso)

**PROGETTO ESECUTIVO** COD. **PA898**

PROGETTAZIONE: ATI SINTAGMA - GP INGEGNERIA - COOPROGETTI - GDG - ICARIA - OMNISERVICE

PROGETTISTA RESPONSABILE DELL'INTEGRAZIONE DELLE PRESTAZIONI SPECIALISTICHE:  
Dott. Ing. Nando Granieri  
Ordine degli Ingegneri della Prov. di Perugia n° A351

IL GRUPPO DI PROGETTAZIONE:  
MANDATARIA:  
**Sintagma**  
Dott. Ing. N. Granieri  
Dott. Ing. F. Durastano  
Dott. Ing. V. Truffini  
Dott. Arch. A. Bracchi  
Dott. Ing. L. Nani  
Dott. Ing. N. Granieri  
Dott. Ing. M. Abramo  
Dott. Ing. F. Panico  
Dott. Ing. M. Braganti  
Dott. Ing. L. Gasparini  
Dott. Geol. G. Cerquiglini

IL GEOLOGO:  
Dott. Geol. Giorgio Cerquiglini  
Ordine dei Geologi della Regione Umbria n° 108

IL COORDINATORE PER LA SICUREZZA IN FASE DI PROGETTAZIONE:  
Dott. Ing. Filippo Farnabico  
Ordine degli Ingegneri della Provincia di Perugia n° A1373

VISTO IL RESPONSABILE DEL PROCEDIMENTO  
Dott. Ing. Luigi Mupo

**IMPIANTI TECNOLOGICI - STAZIONE DI SOLLEVAMENTO**  
Cabina di trasformazione M.T./b.t. - Disposizione apparecchiature impianti elettrici

CODICE PROGETTO		NOME FILE		REVISIONE	SCALA:
PROGETTO	LIV. PROG.	N. PROG.	1041M08IMP002A		
<b>L0408Z</b>	<b>E</b>	<b>2101</b>	CODICE ELAB. <b>T041M08IMP002</b>	<b>A</b>	1:100

<b>A</b>	Emissione	04/2021	M.De Tursi	F. Durastano	N. Granieri
REV.	DESCRIZIONE	DATA	REDATTO	VERIFICATO	APPROVATO