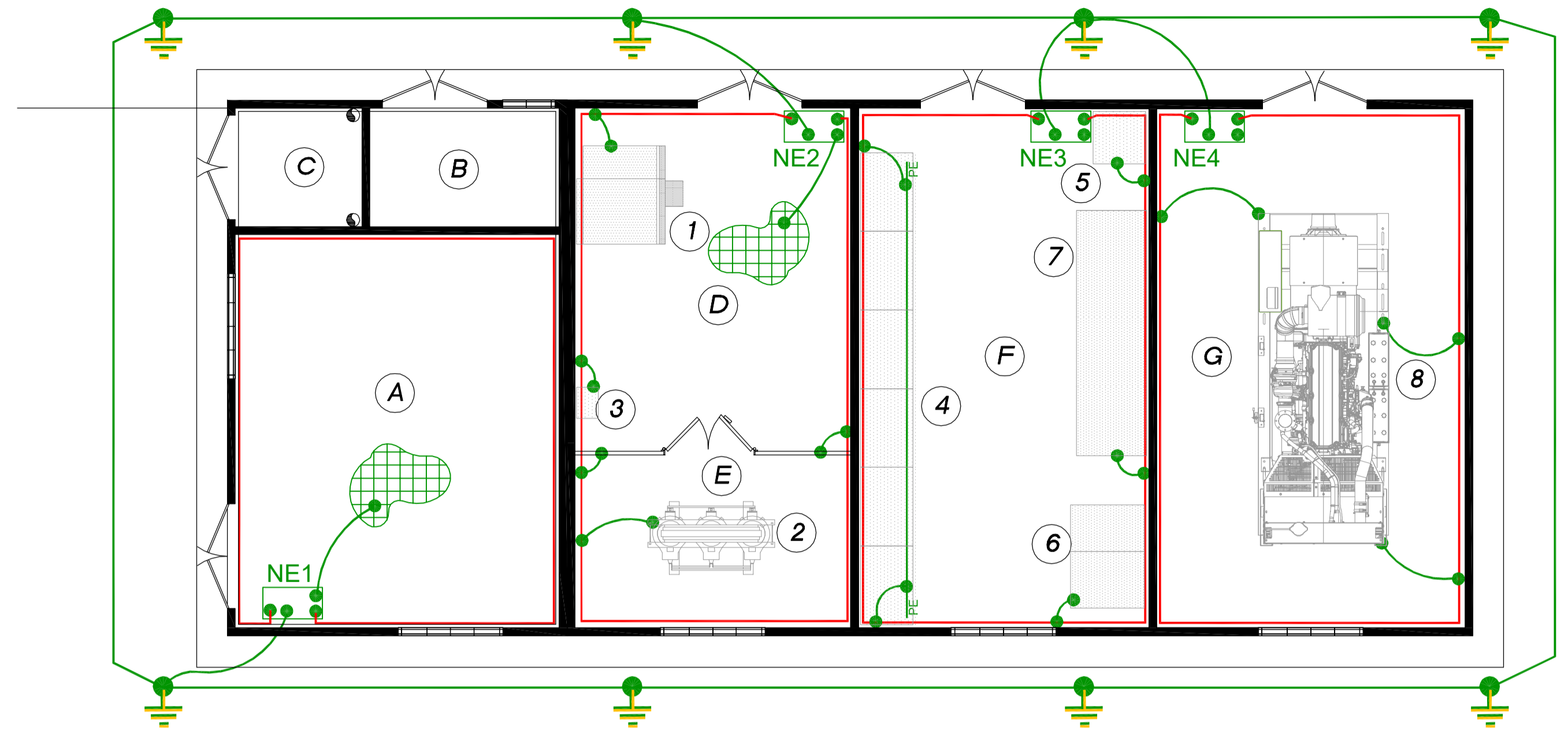


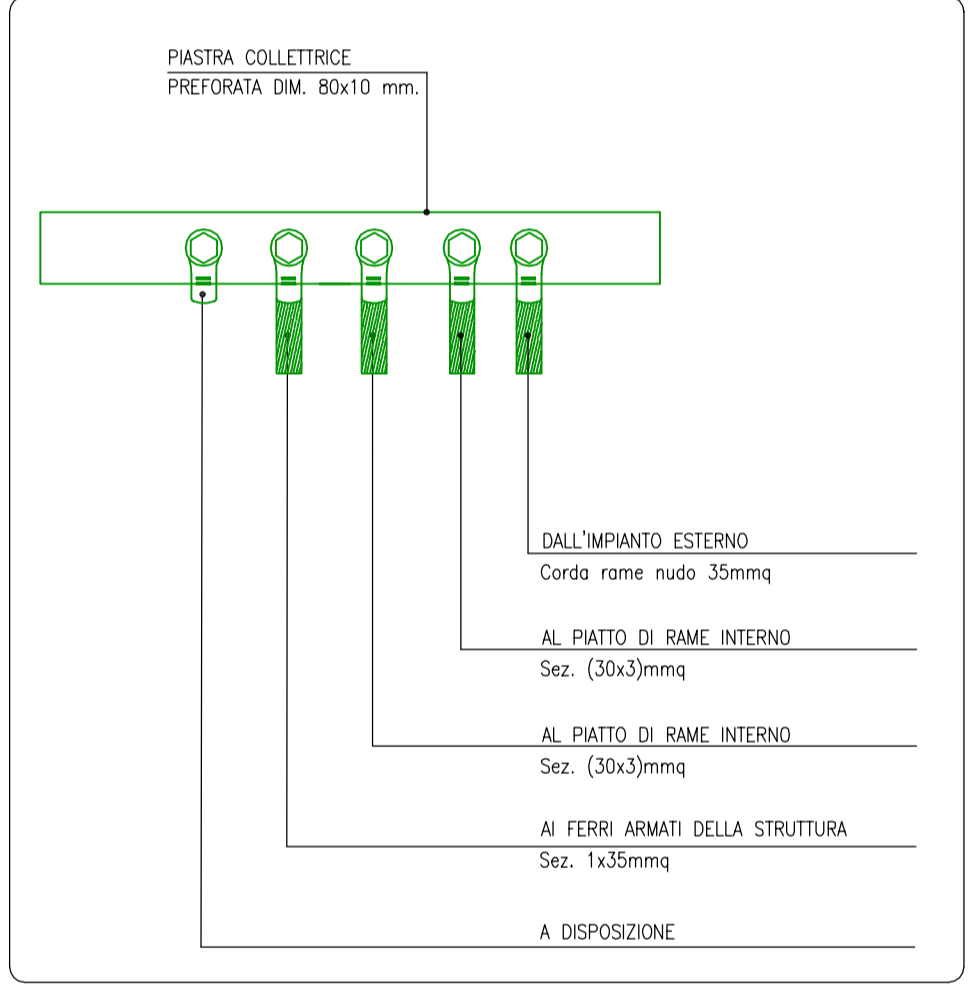
LEGENDA

- POZZETTO PREFABBRICATO 50x50x80 cm IN C.A.V. COMPLETO DI CHIUSINO IN GHISA TIPO CARRABILE ISPEZIONABILE
- NODO EQUIPOTENZIALE IN CU 80x10mm
- CORDA DI RAME NUDA SEZIONE 1x35mmq
- PIATTO IN RAME STAFFATO A PARETE SU ISOLATORI 30x3mm
- CONNESSIONE DI EQUIPOTENZIALITA' BULLONATA O CON MORSETTO A CROCE
- COLLEGAMENTO EQUIPOTENZIALE PER MASSA E/O MASSA ESTRANEA ESEGUITO CON CONDUTTORE DI TERRA ISOLAMENTO G/V SEZIONE 16mmq
- SPANDENTE DI TERRA IN ACCIAIO ZINCATO A FUOCO DIM 50x50x5mm H=2m
- FERRI ARMATI DELLA STRUTTURA
- PE BARRATURA EQUIPOTENZIALE DI TERRA INTERNA AL QUADRO

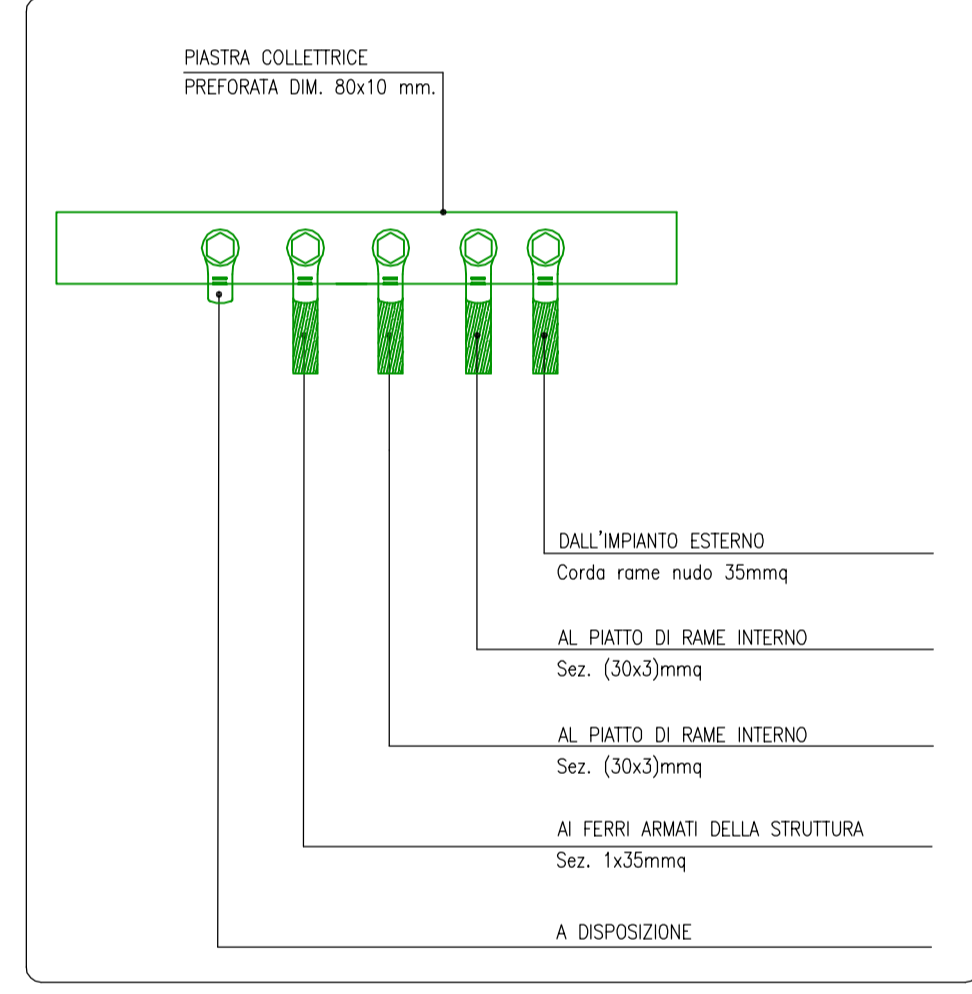
- 1** QUADRO MT
- 2** TRASFORMATORE MT/BT
- 3** RIFASAMENTO FISSO TRAFÒ
- 4** QUADRO GENERALE STAZIONE SOLLEVAMENTO QSS
- 5** RIFASAMENTO AUTOMATICO
- 6** GRUPPO CONTINUITA' UPS
- 7** QUADRO PLC E APPARATI
- 8** GRUPPO ELETTROGENO
- A** VANO CABINA ENEL
- B** VANO CONSEGNA ENEL
- C** VANO MISURE
- D** LOCALE CABINA TRASFORMAZIONE
- E** VANO TRASFORMATORE MT/BT
- F** LOCALE QUADRI ELETTRICI
- G** LOCALE GRUPPO ELETTROGENO



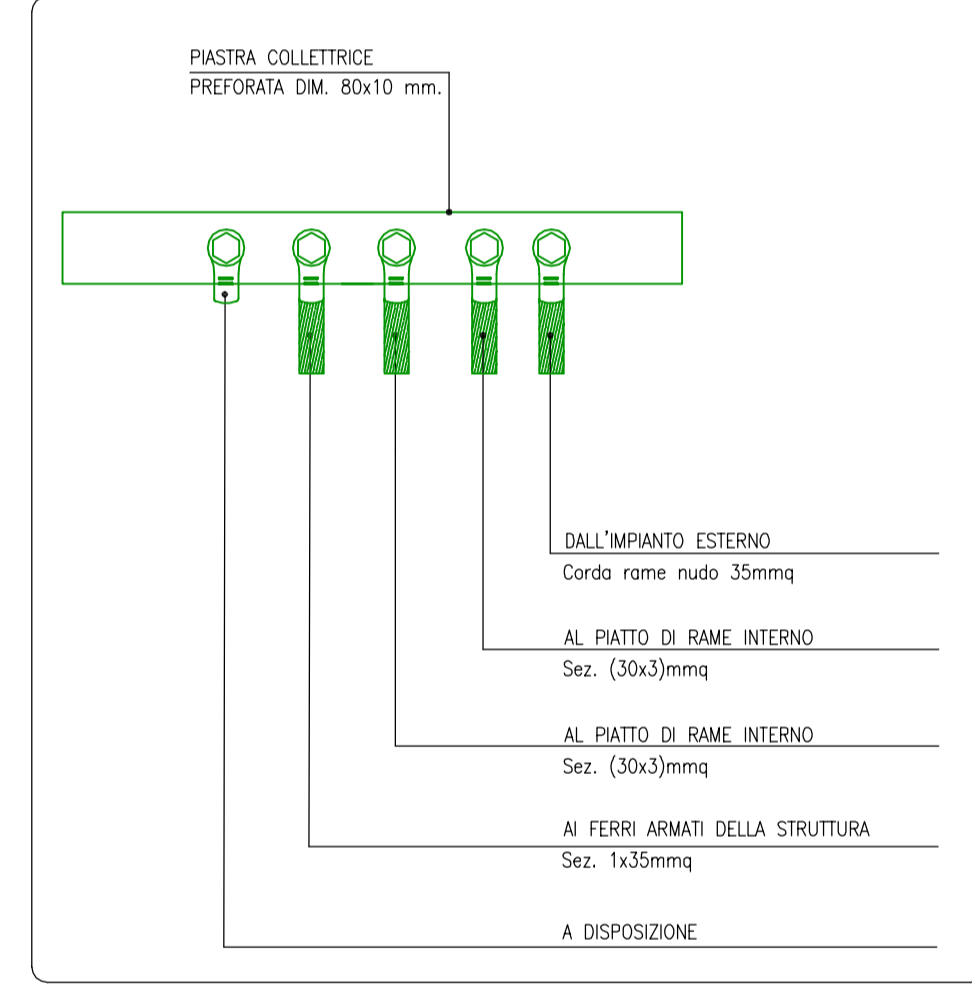
PARTICOLARE PIASTRA EQUIPOTENZIALE LOCALE CONSEGNA ENEL (NE1)



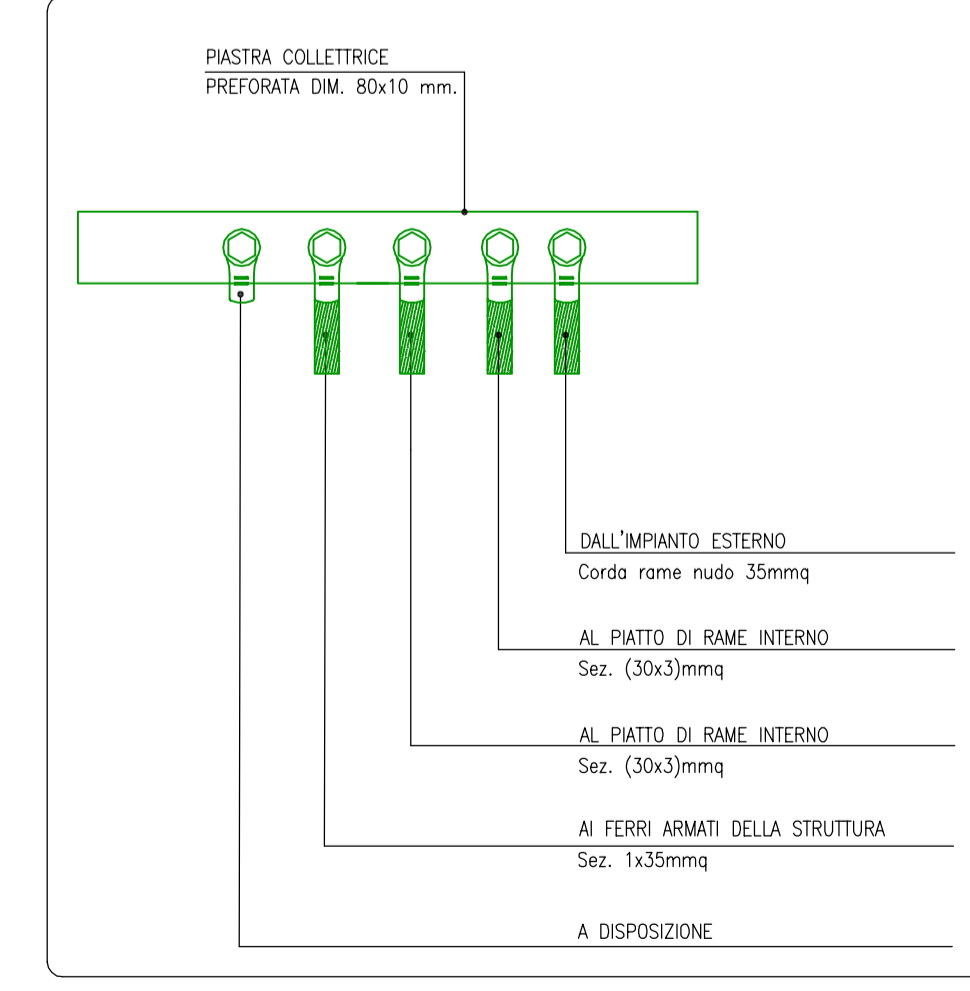
PARTICOLARE PIASTRA EQUIPOTENZIALE LOCALE CABINA TRASFORMAZIONE (NE2)



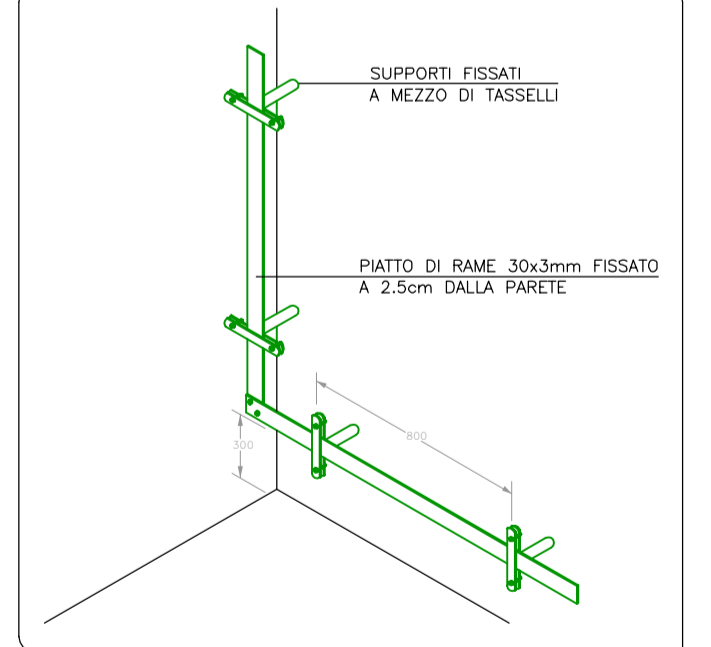
PARTICOLARE PIASTRA EQUIPOTENZIALE LOCALE QUADRI ELETTRICI (NE3)



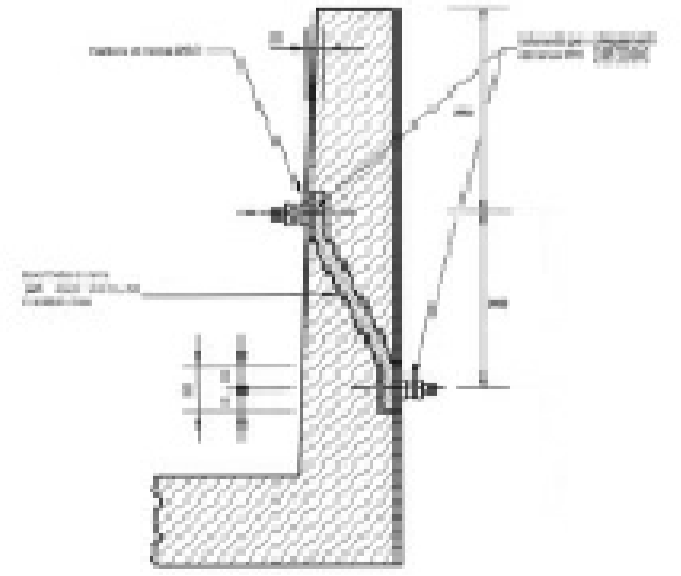
PARTICOLARE PIASTRA EQUIPOTENZIALE LOCALE GRUPPO ELETTROGENO (NE4)



PARTICOLARE INSTALLAZIONE BARRATURA PERIMETRALE DI TERRA



PARTICOLARE CONNETTORE INT./EST. PER RETE DI TERRA



Direzione Progettazione e Realizzazione Lavori

ITINERARIO RAGUSA-CATANIA
Collegamento viario compreso tra lo Svincolo della S.S. 514 "di Chiaramonte" con la S.S. 115 e lo Svincolo della S.S. 194 "Ragusana"
LOTTO 4 - Dallo svincolo n. 8 "Francofonte" (compreso) allo svincolo della "Ragusana" (escluso)

PROGETTO ESECUTIVO COD. **PA898**

PROGETTAZIONE: ATI SINTAGMA - GP INGEGNERIA - COOPROGETTI - GDG - ICARIA - OMNISERVICE

<p>PROGETTISTA RESPONSABILE DELL'INTEGRAZIONE DELLE PRESTAZIONI SPECIALISTICHE:</p> <p>Dott. Ing. Nando Granieri Ordine degli Ingegneri della Prov. di Perugia n° A351</p>	<p>IL GRUPPO DI PROGETTAZIONE:</p> <p>MANDATARIA:</p> <p>Sintagma Dott. Ing. N. Granieri Dott. Ing. F. Durastanti Dott. Ing. V. Truffini Dott. Arch. A. Brancchi Dott. Ing. L. Nani</p> <p>MANDANTI:</p> <p>GP Ingegneria Dott. Ing. G. Guicciardi Dott. Ing. A. Signorelli Dott. Ing. E. Moscarelli Dott. Ing. A. Belli</p> <p>cooprogetti Dott. Arch. E.A.E. Crimi Dott. Arch. M. Pierelli Dott. Arch. P. Ghirelli Dott. Ing. D. Palle</p> <p>ICARIA Dott. Ing. S. Sestoni Dott. Ing. C. Conzatti</p> <p>OMNISERVICE Dott. Ing. P. Agnello</p>
<p>IL GEOLOGO:</p> <p>Dott. Geol. Giorgio Cerquiglini Ordine dei Geologi della Regione Umbria n° 108</p>	<p>IL COORDINATORE PER LA SICUREZZA IN FASE DI PROGETTAZIONE:</p> <p>Dott. Ing. Filippo Farnabanco Ordine degli Ingegneri della Provincia di Perugia n° A1373</p>

VISTO IL RESPONSABILE DEL PROCEDIMENTO
Dott. Ing. Luigi Mupo

IMPIANTI TECNOLOGICI - STAZIONE DI SOLLEVAMENTO
Cabina di trasformazione M.T./b.t. - Disposizione impianto di terra e collegamenti equipotenziali

CODICE PROGETTO	NOME FILE	REVISIONE	SCALA:
PROGETTO LIV. PROG. N. PROG.	104IM08IMP004		
LO408Z E 2101	CODICE ELAB. T04IM08IMP004	A	1:100
REV.	DESCRIZIONE	DATA	REDATTO VERIFICATO APPROVATO
A	Emissione	Giù 2021	M.De Turri F. Durastanti N.Granieri