

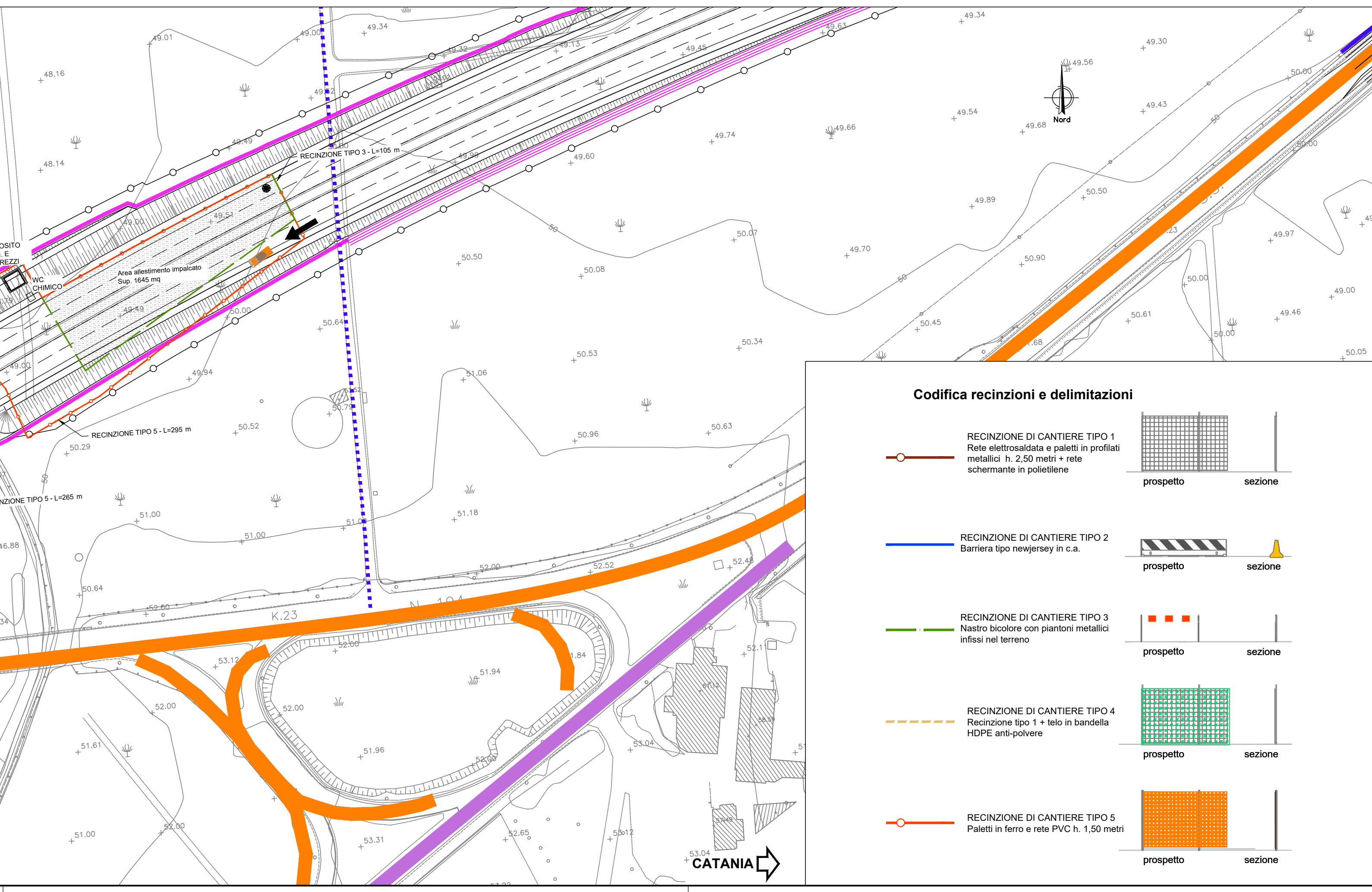
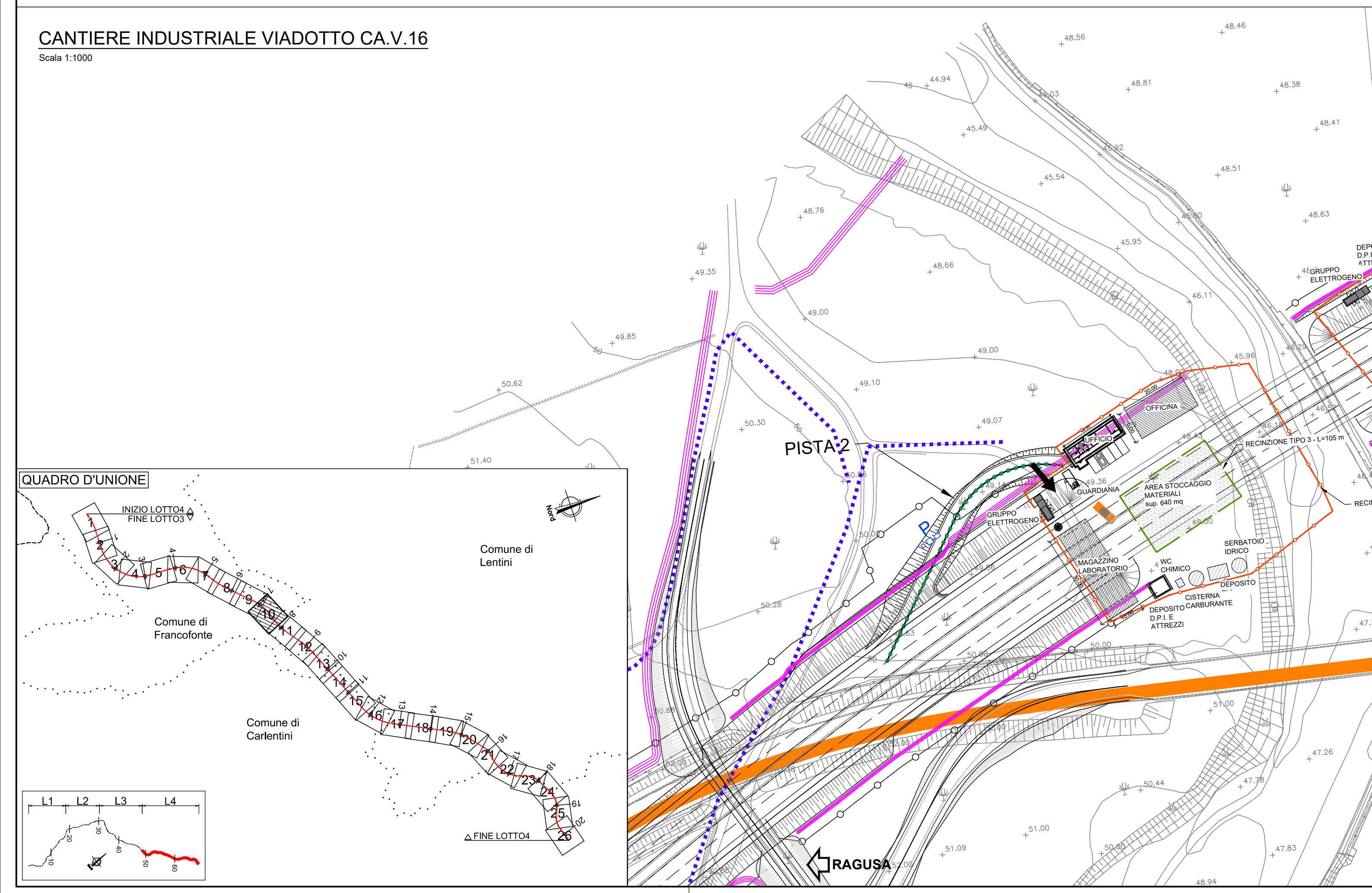
LEGENDA

	PAVIMENTAZIONE IN MISTO STABILIZZATO
	FOSSATO DI GUARDIA ESTERNO Intersezione acque meteoriche esterne alla area di cantiere con rispetto al reticolo idrografico superficiale
	CANALETTE PROVVISORIE IN C.L.S. Intersezione acque di pianoforta e collettamento area di cantiere con rispetto agli impianti di trattamento
	VPP - VASCA DI PRIMA PIOGGIA IN CONTROSO Sistemi di trattamento acque meteoriche provenienti dall'area di cantiere con rispetto al reticolo idrografico superficiale
	TRATTAMENTO ACQUE REFLUE CIVILI - FOSSA IMHOFF
	TRATTAMENTO ACQUE REFLUE INDUSTRIALI - FILTRO PERCOLATORE AEROBICO
	TORRE FARO
	LAMPIONE CON DIREZIONE DI ILLUMINAZIONE DALL'ALTO VERSO IL BASSO
	QUADRO ELETTRICO GENERALE DI ZONA Alimentazione da rete esterna G.E. e derivazione alle singole utenze di zona
	CANNONE NEBULIZZATORE
	S.S. 194 esistente
	Viabilità alternativa su strade esistenti
	Viabilità alternativa su strade esistenti da adeguare
	Pista di cantiere da realizzare
	Viabilità secondaria su strade esistenti (S.P.S.R.)

A.S. 23	A.S. 24	CA.V. 16
AREA TOTALE 4.625 mq	AREA TOTALE 3.965 mq	AREA TOTALE 8.030 mq
- n. 1 lavaruote	- n. 1 lavaruote	- n. 1 guardiana
- n. 1 gruppo elettrogeno	- n. 1 gruppo elettrogeno	- n. 2 gruppo elettrogeno
- n. 1 pesa bilico	- n. 1 pesa bilico	- n. 1 deposito
- n. 1 deposito oli	- n. 1 deposito oli	- n. 1 deposito oli
- n. 1 wc chimico	- n. 1 wc chimico	- n. 2 wc chimico
- n. 1 cisterna carburante	- n. 1 cisterna carburante	- n. 1 cisterna carburante
		- n. 1 serbatoio idrico
		- n. 1 magazzino
		- n. 1 officina
		- n. 1 ufficio

NOTE:

- Per le linee di media tensione presenti, l'altezza minima dei conduttori sulle aree di cantiere, corrispondente a 15 m, risulta essere superiore al valore limite minimo imposto dalla normativa vigente in materia (Decreto Interministeriale 21 marzo 1988, n. 449, par. 2.1.06).
- Ai fini della minimizzazione degli impatti sul suolo e sulle acque, sono state previste per tutte le aree di cantiere ove vengano stoccati, movimentati od utilizzati materiali inquinanti (idrocarburi, vernici, solventi, additivi, ecc.), compresi i piazzali per il lavaggio dei macchinari, idonee impermeabilizzazioni e sistemi di drenaggio, raccolta e smaltimento delle acque.



Codifica recinzioni e delimitazioni

	RECINZIONE DI CANTIERE TIPO 1 Rete elettrosaldata e paletti in profilati metallici h. 2,50 metri + rete schermante in polietilene	prospetto	sezione
	RECINZIONE DI CANTIERE TIPO 2 Barriera tipo newjersey in c.a.	prospetto	sezione
	RECINZIONE DI CANTIERE TIPO 3 Nastro bicolore con piantoni metallici infissi nel terreno	prospetto	sezione
	RECINZIONE DI CANTIERE TIPO 4 Recinzione tipo 1 + telo in bandolla HDPE anti-polvere	prospetto	sezione
	RECINZIONE DI CANTIERE TIPO 5 Paletti in ferro e rete PVC h. 1,50 metri	prospetto	sezione

Direzione Progettazione e Realizzazione Lavori

ITINERARIO RAGUSA-CATANIA

Collegamento viario compreso tra lo Svincolo della S.S. 514 "di Chiamonte" con la S.S. 115 e lo Svincolo della S.S. 194 "Ragusana"
LOTTO 4 - Dallo svincolo n. 8 "Francofonte" (compreso) allo svincolo della "Ragusana" (escluso)

PROGETTO ESECUTIVO COD: PA898

PROGETTAZIONE: ATI SINTAGMA - GP INGEGNERIA - COOPROGETTI - GDG - ICARIA - OMNISERVICE

PROGETTISTA RESPONSABILE DELL'INTEGRAZIONE DELLE PRESTAZIONI Dott. Ing. Nando Granieri Ordine degli Ingegneri della Prov. di Perugia n° A351	IL GRUPPO DI PROGETTAZIONE: MANDATARIA: Dott. Ing. N. Granieri, Dott. Ing. F. Ciampone, Dott. Ing. V. Truffa, Dott. Arch. A. Braccini, Dott. Ing. L. Neri, Dott. Ing. M. Abram, Dott. Ing. F. Pamblico, Dott. Ing. M. Biagini Batta, Dott. Ing. L. Ciampone, Dott. Geol. G. Cerquiglini
SPECIALISTICHE: Dott. Ing. N. Granieri, Dott. Ing. F. Ciampone, Dott. Ing. V. Truffa, Dott. Arch. A. Braccini, Dott. Ing. L. Neri, Dott. Ing. M. Abram, Dott. Ing. F. Pamblico, Dott. Ing. M. Biagini Batta, Dott. Ing. L. Ciampone, Dott. Geol. G. Cerquiglini	MANDANTI: Dott. Ing. G. Guadagni, Dott. Ing. A. Signorini, Dott. Ing. E. Maccarini, Dott. Arch. E. A. S. Comi, Dott. Ing. M. Pauri, Dott. Arch. D. Ghetti, Dott. Ing. D. Pelle, Dott. Ing. G. Carlucci, Dott. Ing. S. Sacconi, Dott. Ing. C. Consoni, Dott. Ing. V. Rotolacci, Dott. Ing. G. Pulli, Dott. Ing. F. Macchini, Dott. Ing. P. Agnello, Dott. Ing. G. Luibello, Dott. Arch. G. Guadagni, Dott. Geol. M. Biagini Batta, Dott. Ing. G. Piantoni, Dott. Ing. A. Signorini, Dott. Arch. A. S. Comi, Dott. Ing. M. C. Lierno, Dott. Ing. F. Aise, Dott. Ing. A. Salvemini, Dott. Ing. G. Verini Superti Geom. V. Piantoni, Dott. Ing. V. Piantoni
IL GEOLOGO: Dott. Geol. Giorgio Cerquiglini Ordine dei Geologi della Regione Umbria n° 108	IL COORDINATORE PER LA SICUREZZA IN FASE DI PROGETTAZIONE: Dott. Ing. Filippo Rambalano Ordine degli Ingegneri della Provincia di Perugia n° A1373

VISTO IL RESPONSABILE DEL PROCEDIMENTO
Dott. Ing. Luigi Mupo

IL RESPONSABILE DEL PROGETTO:
INGEGNERE VIADOTTI
BOCCIAVINI
PA 898
 Dott. Ing. G. Tosi

CANTIERIZZAZIONE E FASI COSTRUTTIVE

Cantieri operativi: layout - Tav. 2 di 4

CODICE PROGETTO	NOME FILE	REVISIONE	SCALA:
PROGETTO LIV. PROG. N. PROG.	ITACAD1CANLF04		
LO408Z E 2101	CODICE ELAB. T04CA01CANLF04	B	1:1000
B	Revisione a seguito di Rapporto di Verifica	11/2021	P. Specchi V. Rotolacci N. Granieri
A	Emissione	Giù 2021	P. Specchi F. Macchini N. Granieri
REV.	DESCRIZIONE	DATA	REDDATO VERIFICATO APPROVATO