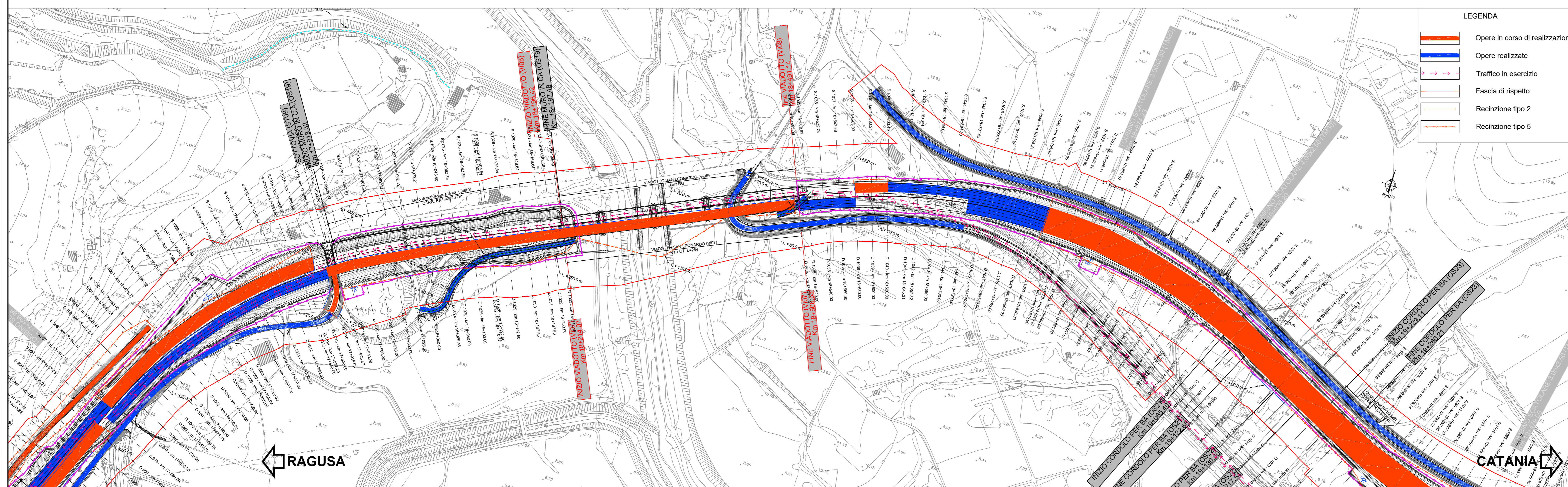
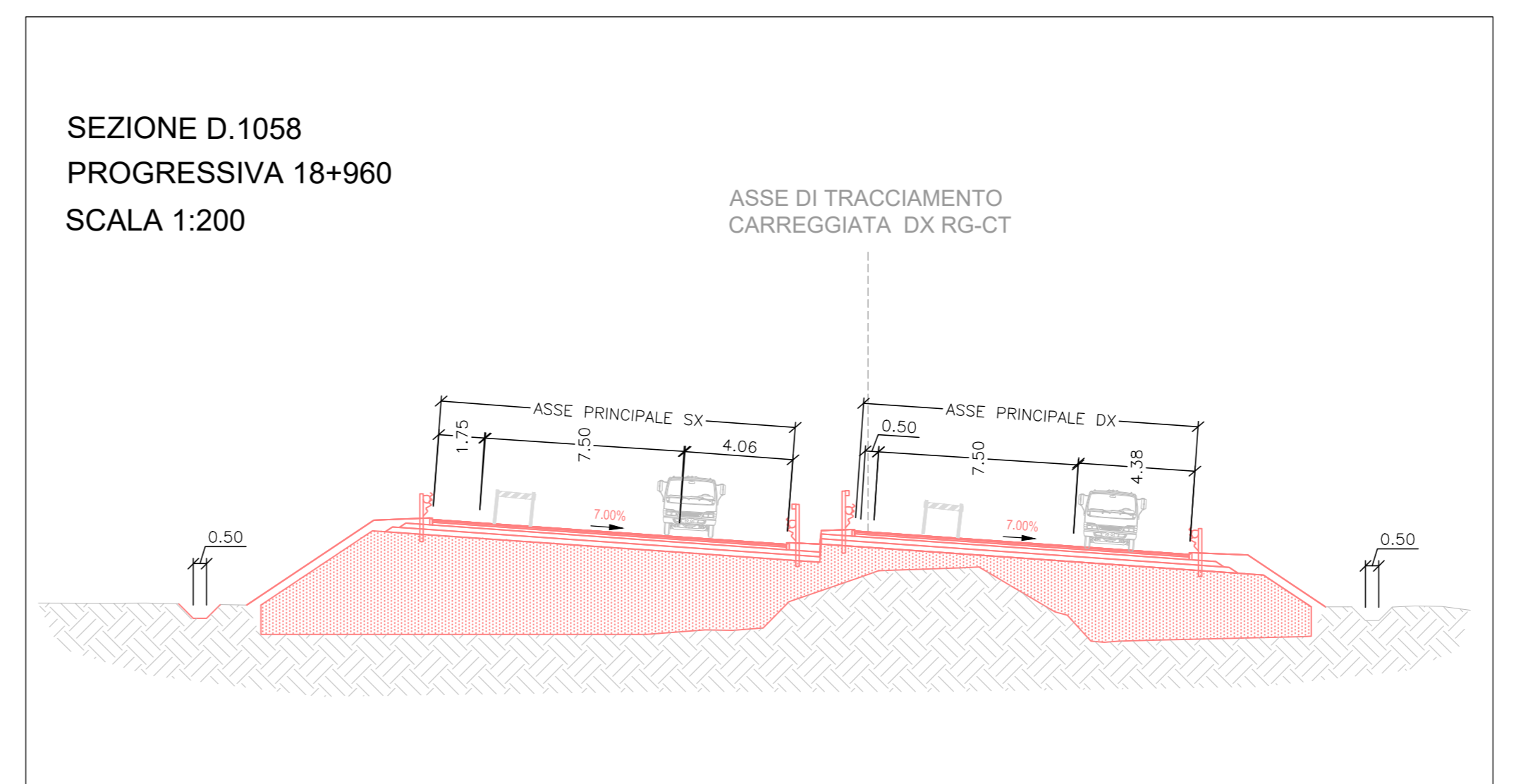
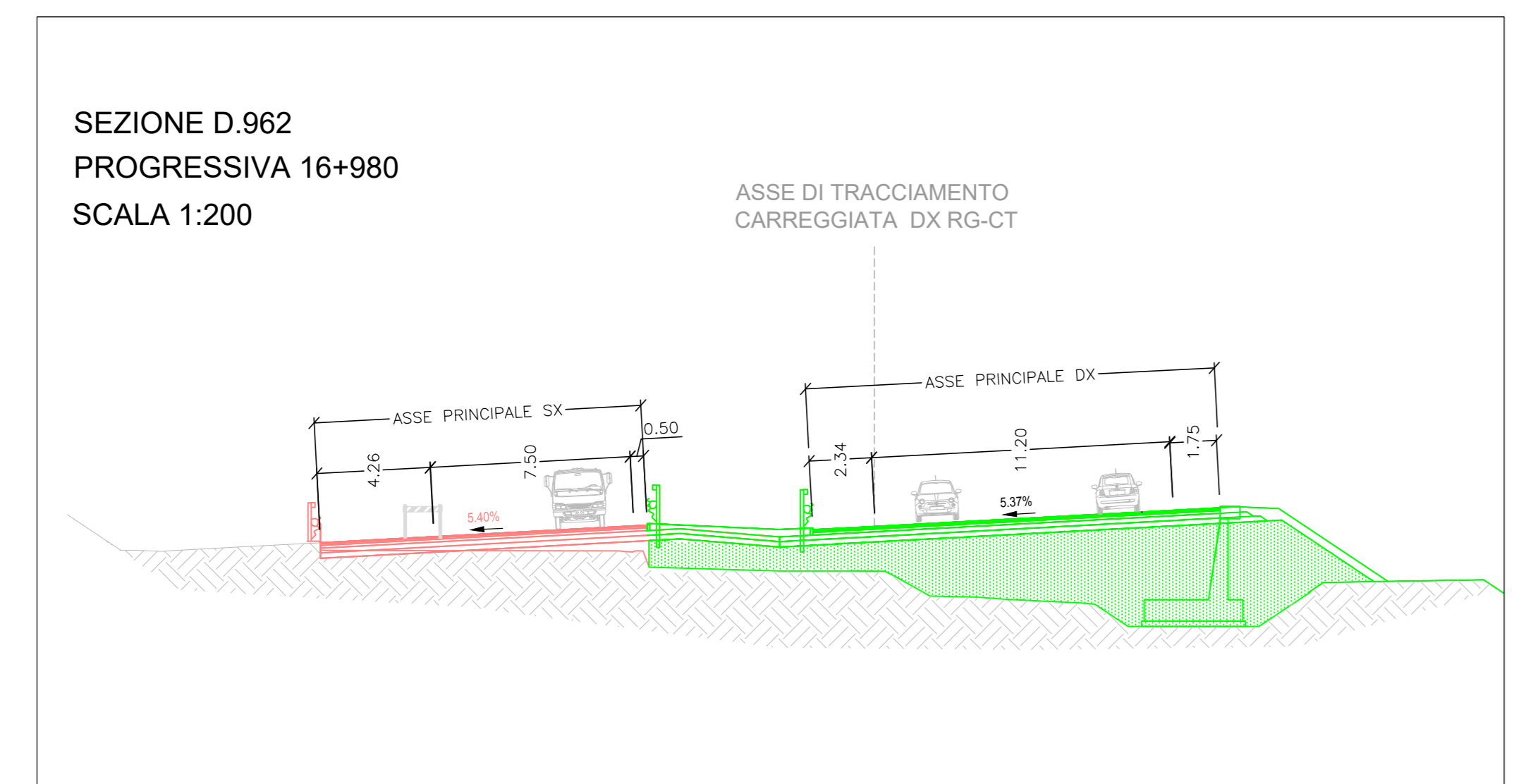


- FASE 2**
- Svincolo 7 - Francoforte Lato Ovest - Da Km 1+320 a 1+762
    - Deviazioni della visibilità su rami di svincolo e connessione sulla SS esistente
  - Svincolo 8 - Francoforte Lato Est - Da Km 3+400 a 4+200
    - Continuazione realizzazione svincolo - Fase 2
    - Deviazioni della visibilità su tratti realizzati (seconderia 91) e connessione sulla SS 194 esistente
  - Svincolo 9 - Lentini zona industriale
    - Continuazione della realizzazione svincolo - Fase 2
    - Traffico deviato su piste terrazzate, rotonde, rampe e asse principale
  - Svincolo 10 - Lentini zona industriale
    - Continuazione della realizzazione svincolo - Fase 2
    - Traffico deviato su nuova carreggiata SX
- TRATTO 1**  
Asse principale  
• Da Km 0+000 a 0+240 realizzazione carreggiata SX
- TRATTO 2**  
Asse principale  
• Da Km 0+240 a 0+360 realizzazione carreggiata SX  
• Da Km 1+120 a 1+760 deviazione visibilità su svincolo n° 7 Francoforte Lato Ovest e S.S. 194  
• Visibilità su nuova carreggiata SX - Da Km 0+000 a 1+120
- TRATTO 3**  
Asse principale  
• Da Km 1+760 a 2+550 realizzazione galleria naturale e parte in artificiale Francoforte Ovest
- TRATTO 4**  
Asse principale  
• Da Km 4+200 a 4+600 realizzazione carreggiata SX e deviazione visibilità su nuova carreggiata DX
- TRATTO 5**  
Asse principale  
• Da Km 4+615 a 4+900 realizzazione carreggiata DX  
• Deviazione visibilità su nuova carreggiata SX da Km 4+800 a 5+460 su nuova carreggiata SX
- TRATTO 6**  
Asse principale  
• Da Km 5+340 a 5+470 realizzazione carreggiata SX e deviazione visibilità su nuova carreggiata DX  
• Da Km 5+480 a 7+480 realizzazione carreggiata SX e deviazione visibilità su nuova carreggiata SX  
• Deviazione visibilità su nuova carreggiata SX da Km 7+100 a 9+020 su nuova carreggiata SX
- TRATTO 7**  
Asse principale  
• Da Km 7+480 a 9+140 realizzazione carreggiata DX
- TRATTO 8**  
Asse principale  
• Da Km 9+140 a 9+770 realizzazione carreggiata DX+SX  
• Deviazione visibilità su sede esistente da Km 9+020 a 9+770
- TRATTO 9**  
Asse principale  
• Da Km 9+770 a 11+520 realizzazione carreggiata DX e deviazione visibilità su nuova carreggiata SX  
• Deviazione visibilità su sede esistente da Km 11+520 a 15+955  
• Da Km 11+819 a 11+920 realizzazione carreggiata DX
- TRATTO 10**  
Asse principale  
• Da Km 11+920 a 13+080 realizzazione carreggiata DX+SX  
• Da Km 13+490 a 15+852 realizzazione carreggiata DX+SX
- TRATTO 11**  
Asse principale  
• Da Km 15+852 a 16+010 realizzazione carreggiata DX  
• Da Km 16+180 a 16+360 realizzazione carreggiata DX  
• Da Km 16+480 a 17+200 realizzazione carreggiata SX e deviazione visibilità su nuova carreggiata DX  
• Da Km 17+200 a 17+470 realizzazione carreggiata DX e deviazione visibilità su nuova carreggiata SX  
• Da Km 17+490 a 17+810 realizzazione carreggiata SX e deviazione visibilità su nuova carreggiata DX  
• Deviazione visibilità su sede esistente da Km 17+815 a fine lotto
- TRATTO 12**  
Asse principale  
• Da Km 17+815 a 19+510 realizzazione carreggiata DX  
• Da Km 19+580 a 19+620 realizzazione carreggiata SX
- TRATTO 13**  
Asse principale  
• Da Km 19+620 a 20+250 realizzazione carreggiata SX
- TRATTO 14**  
Asse principale  
• Da Km 19+980 a 20+250 realizzazione carreggiata SX
- Visibilità secondarie**
- Da Km 0+140 a 0+420 completamento visibilità secondaria 82
  - Da Km 0+380 a 0+440 realizzazione visibilità secondaria 83
  - Da Km 4+900 a 4+980 completamento visibilità secondaria 91
  - Da Km 5+320 a 5+380 completamento visibilità secondaria 93
  - Da Km 6+020 a 6+360 realizzazione visibilità secondaria 94
  - Da Km 7+020 a 7+460 completamento visibilità secondaria 98
  - Da Km 7+760 a 7+800 completamento visibilità secondaria 99
  - Da Km 7+880 a 8+280 realizzazione visibilità secondaria 100 e 101
  - Da Km 9+300 a 9+380 realizzazione visibilità secondaria 104 e 104bis
  - Da Km 9+240 a 9+280 realizzazione visibilità secondaria 112
  - Da Km 9+900 a 10+600 realizzazione visibilità secondaria 108
  - Da Km 12+180 a 12+420 realizzazione visibilità secondaria 114
  - Da Km 12+480 a 12+480 realizzazione visibilità secondaria 113
  - Da Km 12+720 a 12+600 realizzazione visibilità secondaria 114
  - Da Km 13+340 a 13+460 realizzazione parziale visibilità secondaria 115
  - Da Km 14+520 a 14+600 realizzazione visibilità secondaria 119
  - Da Km 14+720 a 14+630 realizzazione visibilità secondaria 118
  - Da Km 15+360 a 15+440 realizzazione visibilità secondaria 120
  - Da Km 16+420 a 17+100 realizzazione visibilità secondaria 122
  - Da Km 17+900 a 17+930 completamento visibilità secondaria 123
- LUNGHEZZA RECINZIONE TIPO 2 NECESSARIA: 10050 mt  
LUNGHEZZA RECINZIONE TIPO 5 NECESSARIA: 23050 mt



- LEGENDA**
- Operi in corso di realizzazione
  - Operi realizzati
  - Traffico in esercizio
  - Fascia di rispetto
  - Recinzione tipo 2
  - Recinzione tipo 5



**sanas**  
GRUPPO FS ITALIANE

**Direzione Progettazione e Realizzazione Lavori**

**ITINERARIO RAGUSA-CATANIA**  
Collegamento viario compreso tra lo Svincolo della S.S. 514 "di Chiaramonte" con la S.S. 115 e lo Svincolo della S.S. 194 "Ragusana"  
LOTTO 4 - Dallo svincolo n. 8 "Francoforte" (compreso) allo svincolo della "Ragusana" (escluso)

**PROGETTO ESECUTIVO** COD. PA898

PROGETTAZIONE: ATI SINTAGMA - GP INGEGNERIA - COOPROGETTI - GDG - ICARIA - OMNISERVICE

PROGETTISTA RESPONSABILE DELL'INTEGRAZIONE DELLE PRESTAZIONI SPECIFICAZIONE:  
Dot. Ing. Mando Graneri  
Ordine degli Ingegneri della Prov. di Perugia n° A351

IL GEOLOGO:  
Dot. Geol. Giorgio Carpi  
Ordine dei Geologi della Regione Umbria n° 108

IL COORDINATORE PER LA SICUREZZA IN FASE DI PROGETTAZIONE:  
Dot. Ing. Filippo Farnocchia  
Ordine degli Ingegneri della Provincia di Perugia n° A1373

VISTO IL RESPONSABILE DEL PROCEDIMENTO  
Dot. Ing. Luigi Mapo

IL RESPONSABILE DI PROGETTO:  
Ing. Mando Graneri

**CANTIERIZZAZIONE E FASI COSTRUTTIVE**  
Fasi esecutive e gestione del traffico  
Fase 2 - Tav. 6/7

CODICE PROGETTO: LQ408Z E 2101  
NOME FILE: TAVOLI/CANPE260  
CODICE EUB: T04CA01CANPE26  
REVISIONE: B  
SCALA: 1:200

PROGETTO	1/2021	P. Spacchi	F. Mucchini	A. Graneri
A	Emissione	Settembre 2021	P. Spacchi	F. Mucchini
REV.	DESCRIZIONE	DATA	REDATTO	VERIFICATO