

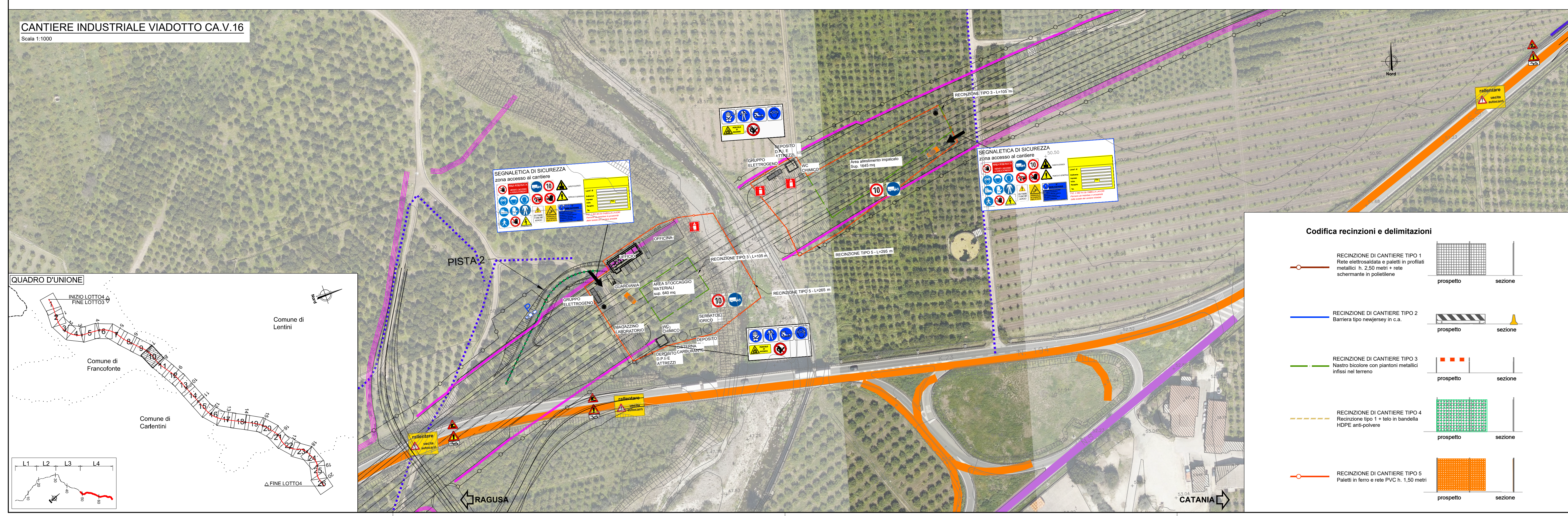
#### LEGENDA

- PAVIMENTAZIONE IN MISTO STABILIZZATO
- FOSSO DI GUARDIA ESTERNO
- CANALETTE PROVVISORIE IN C.L.S.
- V.P.P. - VASCA DI PRIMA PIOGGIA IN CONTINUIO
- TRATTAMENTO ACQUE REFLUE CIVILI - FOSSA IMHOFF
- TORRE FARO
- LAMPIONE CON DIREZIONE DI ILLUMINAZIONE DALL'ALTO VERSO IL BASSO
- QUADRO ELETTRICO GENERALE DI ZONA
- CANNONE NEBULIZZATORE
- S.S. 194 esistente
- Viabilità alternativa su strade esistenti
- Viabilità alternativa su strade esistenti da adeguare
- Piste di cantiere da realizzare
- Viabilità secondaria su strade esistenti (S.P.S.R.)

A.S. 23	A.S. 24	CA.V. 16
<b>AREA TOTALE 4.625 mq</b>	<b>AREA TOTALE 3.965 mq</b>	<b>AREA TOTALE 8.030 mq</b>
- n. 1 lavaroute	- n. 1 lavaroute	- n. 1 guardiana
- n. 1 gruppo elettrogeno	- n. 1 gruppo elettrogeno	- n. 2 gruppo elettrogeno
- n. 1 pesa bilico	- n. 1 pesa bilico	- n. 1 deposito
- n. 1 deposito oli	- n. 1 deposito oli	- n. 1 deposito oli
- n. 1 wc chimico	- n. 1 wc chimico	- n. 2 wc chimico
- n. 1 sistema carburante	- n. 1 sistema carburante	- n. 1 sistema carburante
		- n. 1 serbatoio idrico
		- n. 1 magazzino
		- n. 1 officina
		- n. 1 ufficio

NOTE:

- Per le linee di media tensione presenti, l'altezza minima dei conduttori sulle aree di cantiere, corrispondente a 15 m, risulta essere superiore al valore limite minimo imposto dalla normativa vigente in materia (Decreto Interministeriale 21 marzo 1988, n. 449, par. 2.1.06).
- Ai fini della minimizzazione degli impatti sul suolo e sulle acque, sono state previste per tutte le aree di cantiere ove vengono stoccati, movimentati ed utilizzati materiali inquinanti (idrocarburi, vernici, solventi, additivi, ecc.), compresi i piazzali per il lavaggio dei macchinari, idonee impermeabilizzazioni e sistemi di drenaggio, raccolta e smaltimento delle acque.



#### Codifica recinzioni e delimitazioni

RECINZIONE DI CANTIERE TIPO 1 Rete elettrosaldata e paletti in profilati metallici h. 2,50 metri + rete schermante in polietilene	prospetto	sezione
RECINZIONE DI CANTIERE TIPO 2 Barriera tipo newjersey in c.a.	prospetto	sezione
RECINZIONE DI CANTIERE TIPO 3 Nastro bicolore con piantoni metallici infissi nel terreno	prospetto	sezione
RECINZIONE DI CANTIERE TIPO 4 Recinzione tipo 1 + telo in bandella HDPE anti-polvere	prospetto	sezione
RECINZIONE DI CANTIERE TIPO 5 Paletti in ferro e rete PVC h. 1,50 metri	prospetto	sezione

**Direzione Progettazione e Realizzazione Lavori**

### ITINERARIO RAGUSA-CATANIA

Collegamento viario compreso tra lo Svincolo della S.S. 514 "di Chiaramonte" con la S.S. 115 e lo Svincolo della S.S. 194 "Ragusana"  
LOTTO 4 - Dallo svincolo n. 8 "Francofonte" (compreso) allo svincolo della "Ragusana"(escluso)

#### PROGETTO ESECUTIVO

cod. **PA898**

PROGETTAZIONE: ATI SINTAGMA - GP INGEGNERIA - COOPROGETTI-GDG - ICARIA - OMNISERVICE

PROGETTISTA RESPONSABILE DELL'INTEGRAZIONE DELLE PRESTAZIONI  
Dott. Ing. Nando Granieri  
Ordine degli Ingegneri della Prov. di Perugia n° A351

IL GRUPPO DI PROGETTAZIONE:

MANDATARIA:  
**Sintagma**  
Dott. Ing. N. Granieri  
Dott. Ing. F. Pambianco  
Dott. Ing. V. Truffini  
Dott. Arch. A. Bianchini  
Dott. Ing. L. Nani

MANDANTI:  
**GP INGEGNERIA**  
Dott. Ing. G. Guadagni  
Dott. Ing. A. Signorini  
Dott. Geol. E. Morselli  
Dott. Arch. E. A.E. Cimi  
Dott. Ing. M. Pirelli  
Dott. Arch. P. Gianni  
Dott. Ing. D. Pelle  
Dott. Ing. G. Carlucci  
Dott. Ing. S. Saccani  
Dott. Ing. C. Conzatti

ICARIA  
Dott. Ing. V. Rotoliani  
Dott. Ing. G. Pulci  
Dott. Ing. F. Raccioni

OMNISERVICE  
Dott. Ing. P. Agnello

IL GEOLOGO:  
Dott. Geol. Giorgio Cerquiglini  
Ordine dei Geologi della Regione Umbria n° 108

IL COORDINATORE PER LA SICUREZZA IN FASE DI PROGETTAZIONE:  
Dott. Ing. Filippo Pambianco  
Ordine degli Ingegneri della Provincia di Perugia n° A1373

VISTO IL RESPONSABILE DEL PROCEDIMENTO  
Dott. Ing. Luigi Mupo

IL RESPONSABILE DI PROGETTO:  
**FLIPPY PAMBIANCO**  
Dott. Ing. Filippo Pambianco  
Ordine degli Ingegneri della Provincia di Perugia n° A1373

#### PIANO DI SICUREZZA E COORDINAMENTO

Cantieri operativi: layout - Tav. 2 di 4

CODICE PROGETTO	NOME FILE	REVISIONE	SCALA:
PROGETTO LIV. PROG. N. PROG. <b>LO408Z E 2101</b>	IT04SI01SICLF04 CODICE ELAB.	<b>B</b>	1:1000

REV.	DESCRIZIONE	DATA	REDATTO	VERIFICATO	APPROVATO
<b>B</b>	Revisione a seguito di Rapporto di Verifica	Nov 2021	F.Pambianco	F.Pambianco	N.Granieri
<b>A</b>	Emissione	Settembre 2021	F.Pambianco	F.Pambianco	N.Granieri