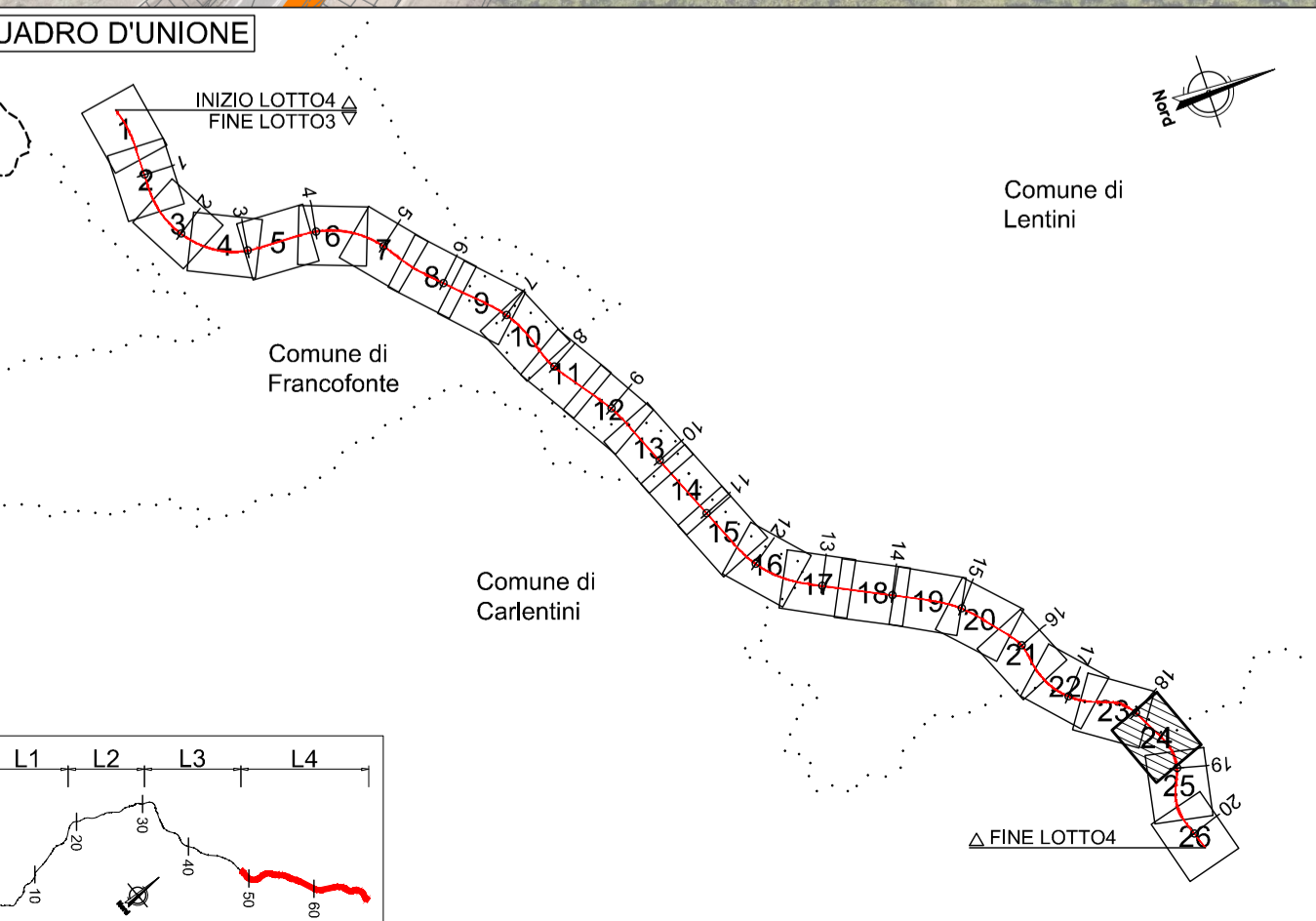
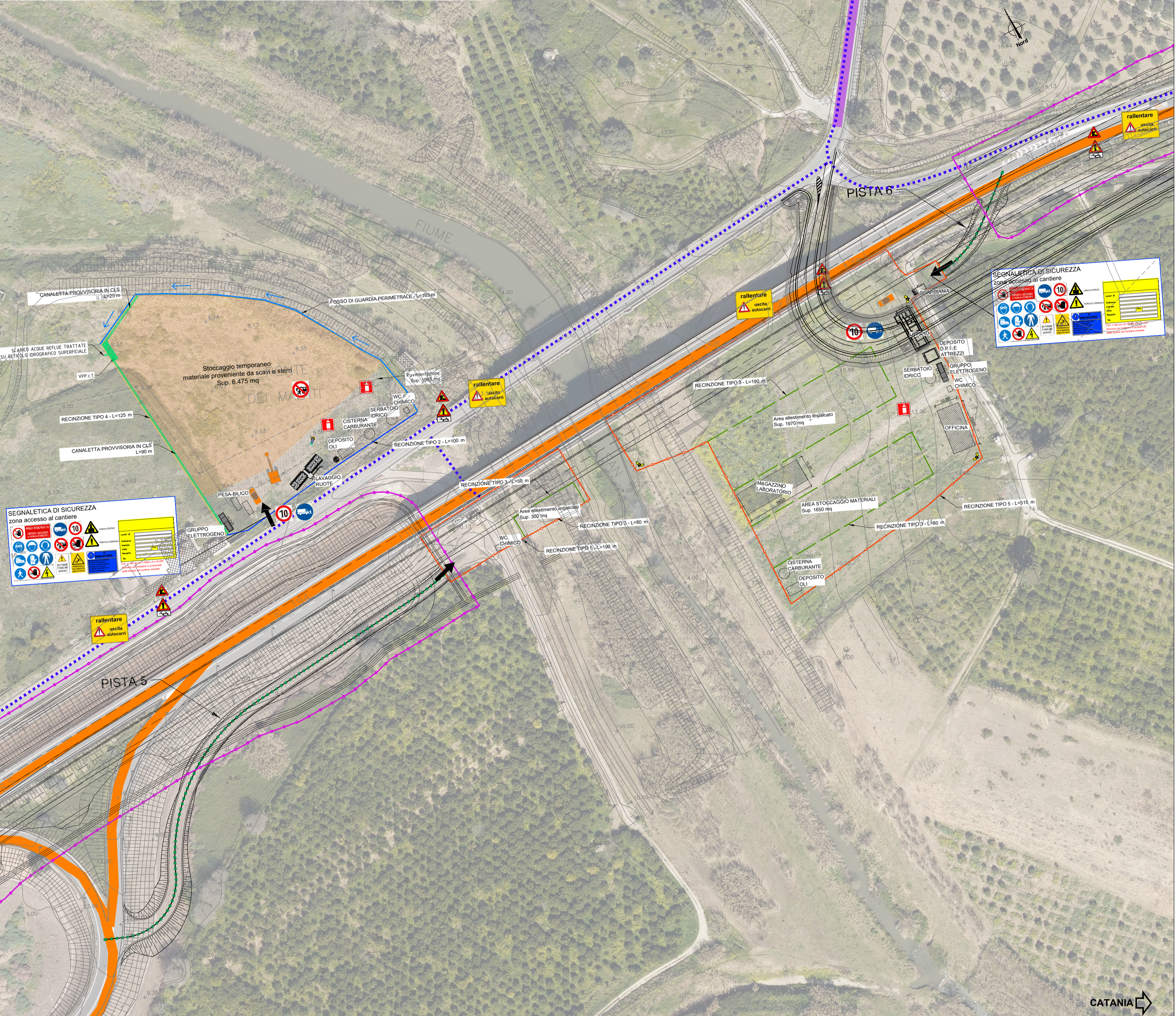
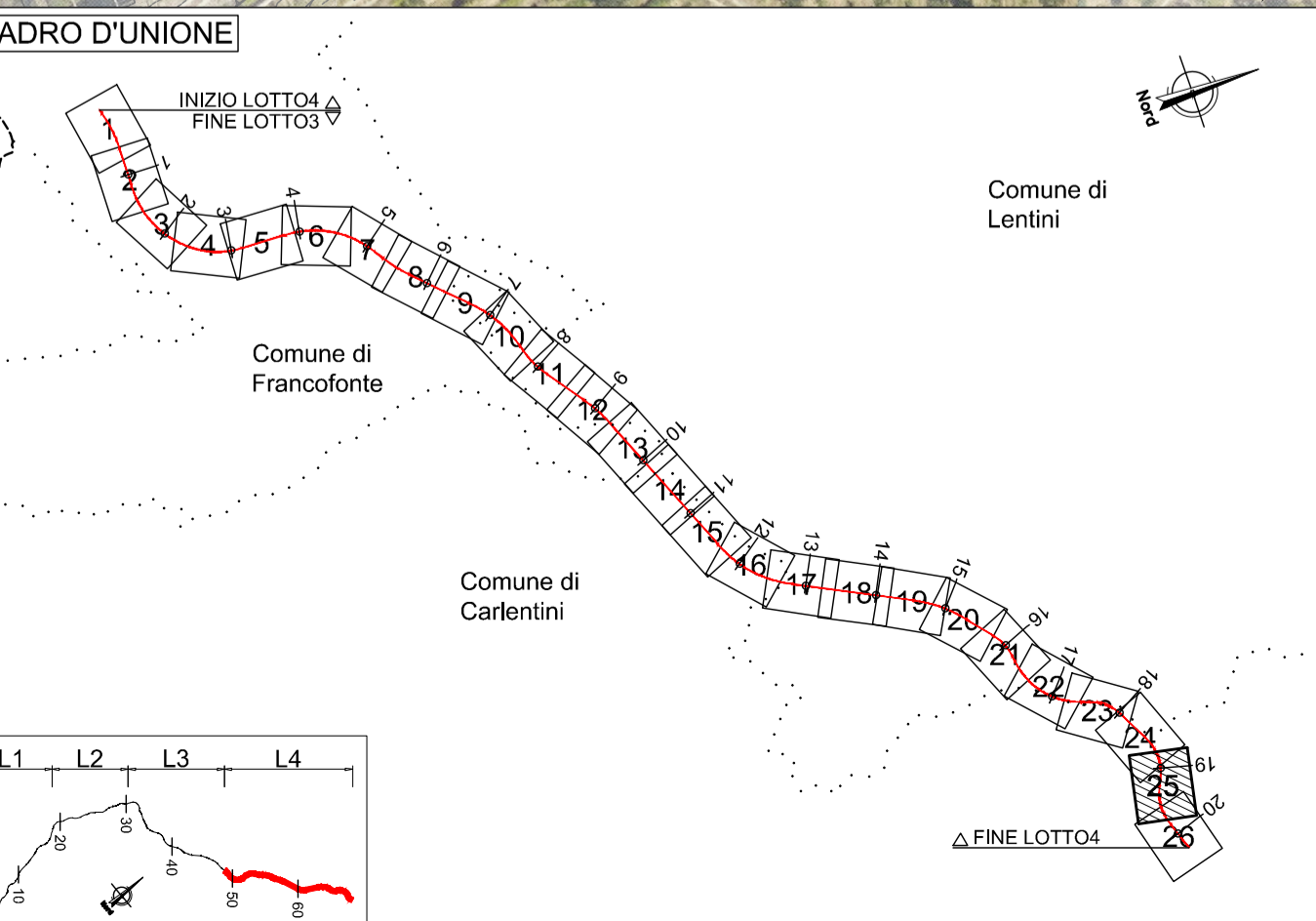
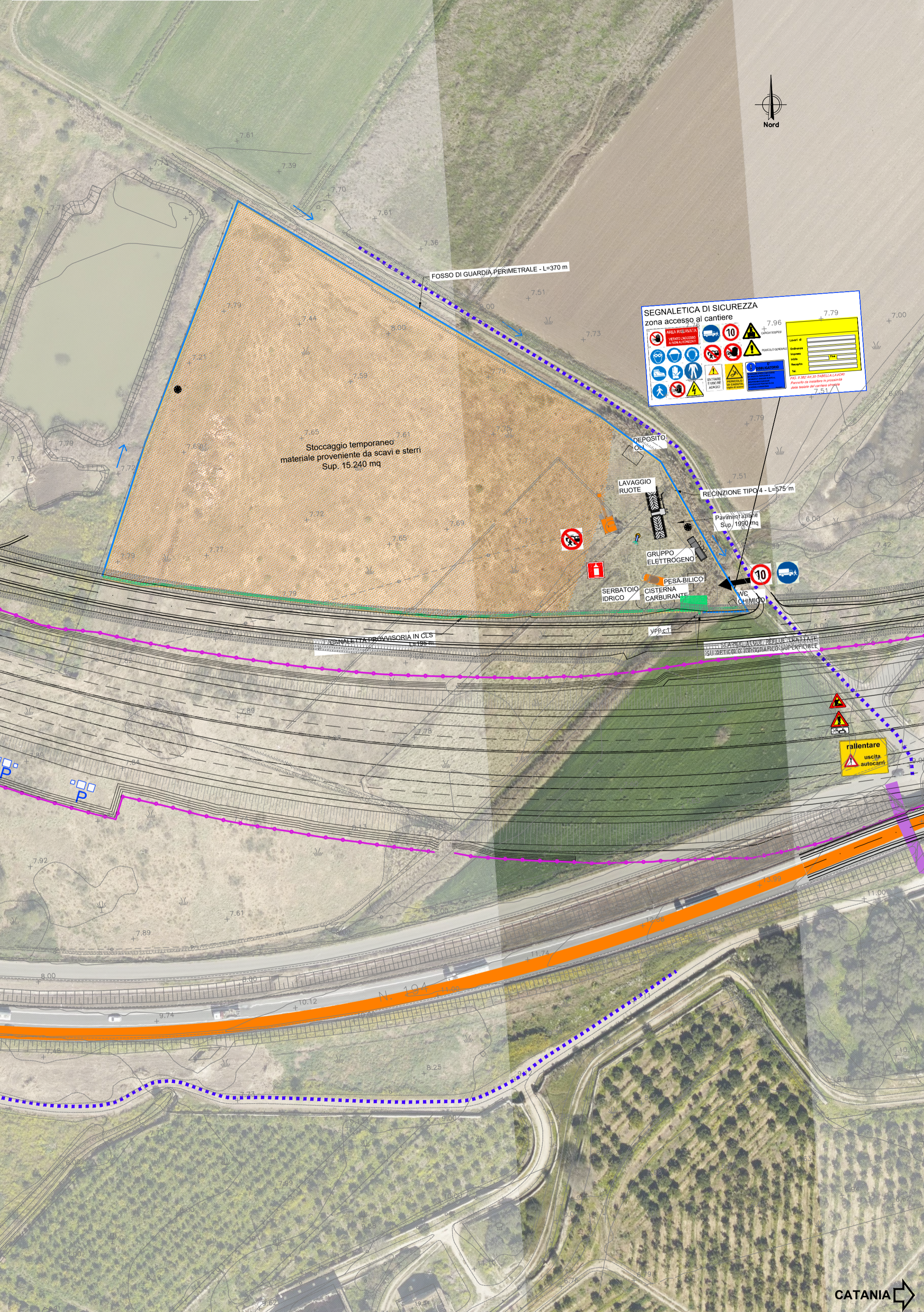


**AREA DI STOCCAGGIO A.S. 27 - CANTIERE INDUSTRIALE VIADOTTO CA.V. 19**  
Scala 1:1000



**AREA DI STOCCAGGIO A.S. 28**  
Scala 1:1000



**LEGENDA**

- PAVIMENTAZIONE IN MISTO STABILIZZATO
- FOSSO DI GUARDIA ESTERNO: Innalzazione acqua meteorica esterne alle aree di cantiere con recupero di acqua di superficie
- CANALETTA PROVVISORIA IN CLS: Intercezione acque di piattaforma e collettamento area di cantiere con recupero agli impianti di trattamento
- VPP-2 - VASCA DI PRIMA PIOGGIA IN CONTINUO: Sistemi di trattamento acque meteoriche provenienti dall'area di cantiere con recupero al sistema di trattamento
- TRATTAMENTO ACQUE REFLUE CIVILI - FOSSA IMHOFF
- TRATTAMENTO ACQUE REFLUE CIVILI - FILTRO PERCOLATORE AEROBICO
- TORRE FARO
- LAMPIONE CON DIREZIONE DI ILLUMINAZIONE DALL'ALTO VERSO IL BASSO
- QUADRO ELETTRICO GENERALE DI ZONA: Alimentazione da rete sistema C.E. e derivazione alle singole utenze di zona
- CANNONE NEBULIZZATORE
- S.S. 194 esistente
- Viabilità alternativa su strade esistenti
- Viabilità alternativa su strade esistenti da adeguare
- Piste di cantiere da realizzare
- Viabilità secondaria su strade esistenti (S.P.S.R.)

A.S. 27	A.S. 28	CA.V. 19
AREA TOTALE <b>8.375 mq</b>	AREA TOTALE <b>17.255 mq</b>	AREA TOTALE <b>14.760 mq</b>
- n. 1 lavaruote	- n. 1 lavaruote	- n. 1 guardiana
- n. 1 gruppo elettrogeno	- n. 1 gruppo elettrogeno	- n. 1 gruppo elettrogeno
- n. 1 pesa bilico	- n. 1 pesa bilico	- n. 1 deposito
- n. 1 deposito oli	- n. 1 deposito oli	- n. 1 deposito oli
- n. 1 wc chimico	- n. 1 wc chimico	- n. 2 wc chimico
- n. 1 sistema carburante	- n. 1 sistema carburante	- n. 1 cisterna carburante
- n. 1 serbatoio idrico		- n. 1 serbatoio idrico
		- n. 1 magazzino
		- n. 1 officina
		- n. 1 ufficio

**NOTE:**  
 - Per le linee di media tensione presenti, l'altezza minima dei conduttori sulle aree di cantiere, corrispondente a 15 m, risulta essere superiore al valore limite minimo imposto dalla normativa vigente in materia (Decreto Interministeriale 21 marzo 1988, n. 448, par. 2, 1.06).  
 - Ai fini della minimizzazione degli impatti sul suolo e sulle acque, sono state previste per tutte le aree di cantiere ove vengano stoccati, movimentati od utilizzati materiali inquinanti (idrocarburi, vernici, solventi, additivi, ecc...), compresi i piazzali per il lavaggio dei macchinari, idonee impermeabilizzazioni e sistemi di drenaggio, raccolta e smaltimento delle acque.

**Sanas**  
GRUPPO FS ITALIANE

**Direzione Progettazione e Realizzazione Lavori**

**ITINERARIO RAGUSA-CATANIA**  
 Collegamento viario compreso tra lo Svincolo della S.S. 514 "di Chiamonte" con la S.S. 115 e lo Svincolo della S.S. 194 "Ragusana"  
 LOTTO 4 - Dallo svincolo n. 8 "Francofonte" (compreso) allo svincolo della "Ragusana"(escluso)

**PROGETTO ESECUTIVO** COD: **PA898**

PROGETTAZIONE: ATI SINTAGMA - GP INGEGNERIA - COOPROGETTI-GDG - ICARIA - OMNISERVICE

<p><b>PROGETTISTA RESPONSABILE DELL'INTEGRAZIONE DELLE PRESTAZIONI</b>                  SPECIALISTICHE:                  Dott. Ing. Nando Granieri                  Ordine degli Ingegneri della Prov. di Perugia n° A351</p>	<p><b>IL GRUPPO DI PROGETTAZIONE:</b>                  MANDATARIA:                  Dott. Ing. Filippo Pambianco                  Dott. Ing. N. Granieri                  Dott. Ing. F. Pambianco                  Dott. Ing. V. Truffini                  Dott. Arch. A. Bianchini                  Dott. Ing. L. Nani</p>	<p>Dott. Ing. M. Abram                  Dott. Ing. F. Pambianco                  Dott. Ing. M. Bignardi Botta                  Dott. Ing. L. Caporini                  Dott. Geol. G. Cerquigini</p>
<p><b>IL GEOLOGO:</b>                  Dott. Geol. Giorgio Cerquigini                  Ordine dei Geologi della Regione Umbria n° 108</p>	<p><b>MANDANTI:</b>                  Dott. Ing. G. Lucibello                  Dott. Ing. A. Signorini                  Dott. Geol. M. Scrozzelli                  Dott. Arch. E. A. E. Comi                  Dott. Ing. M. Pirelli                  Dott. Arch. P. Ghislini                  Dott. Ing. D. Pelle                  Dott. Ing. D. Carlini                  Dott. Ing. S. Saccoccini                  Dott. Ing. C. Consorti</p>	<p>Dott. Ing. F. Aze                  Dott. Ing. A. Salvemini                  Dott. Ing. G. Verini Supplizi                  Dott. Ing. V. Piarone                  Dott. Ing. C. Caporini</p>
<p><b>IL COORDINATORE PER LA SICUREZZA IN FASE DI PROGETTAZIONE:</b>                  Dott. Ing. Filippo Pambianco                  Ordine degli Ingegneri della Provincia di Perugia n° A1373</p>	<p><b>IL RESPONSABILE DI PROGETTO:</b>                  Dott. Ing. Luigi Mupo</p>	

**PIANO DI SICUREZZA E COORDINAMENTO**  
 Cantieri operativi: layout - Tav. 4 di 4

CODICE PROGETTO	NOME FILE	REVISIONE	SCALA:
PROGETTO LIV. PROJ. N. PROJ. <b>LO408Z E 2101</b>	IT04SI01SICLF06	<b>B</b>	1:1000
<b>B</b>	Revisione a seguito di Rapporto di Verifica	Nov 2021	F.Pambianco F.Pambianco N.Granieri
<b>A</b>	Emissione	Settembre 2021	F.Pambianco F.Pambianco N.Granieri
REV.	DESCRIZIONE	DATA	REDDATTO VERIFICATO APPROVATO