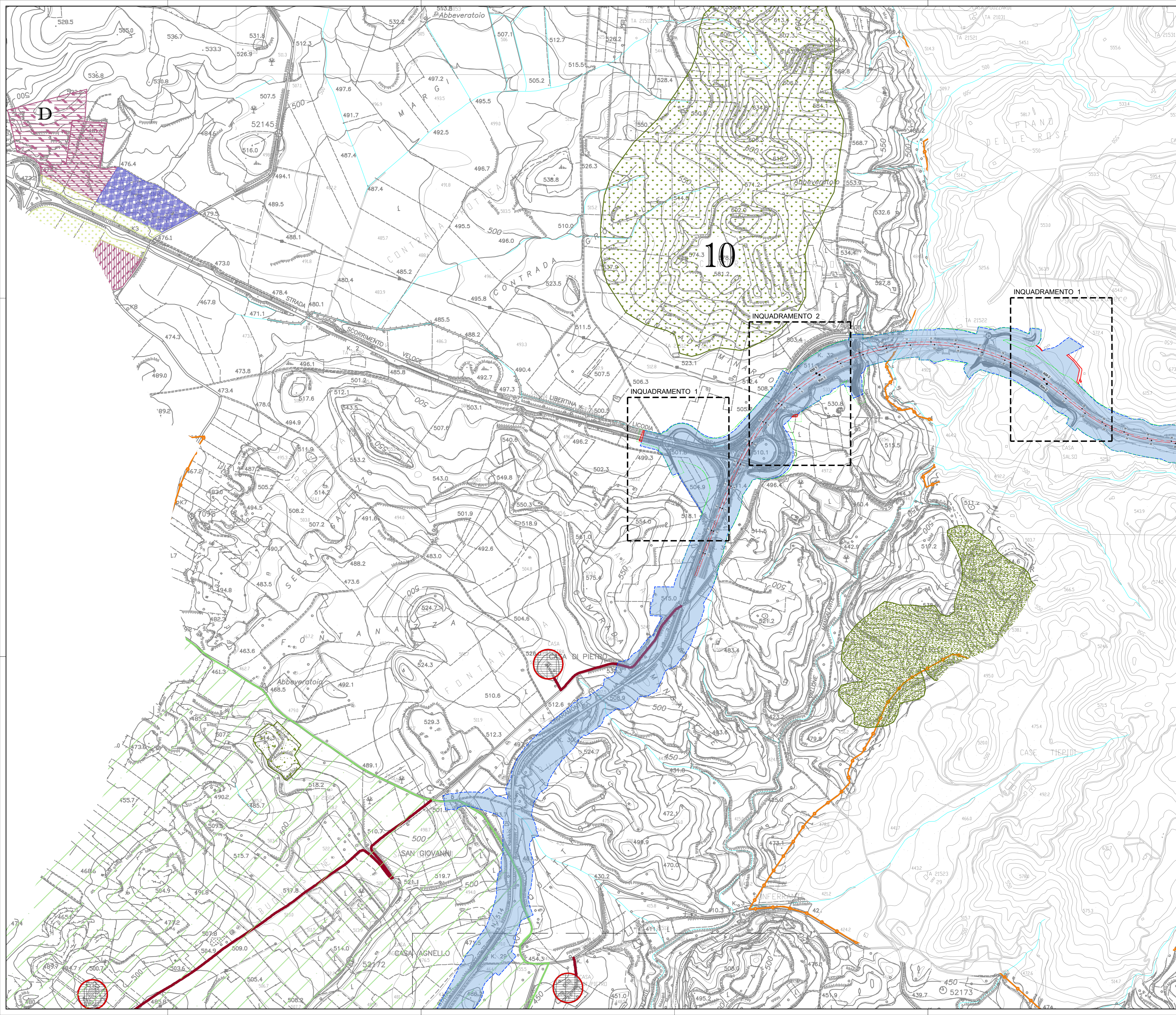


- Legenda**
- Limite territorio comunale
 - Perimetro centro urbano
 - ZONE P:** Aree di interesse paesaggistico (Decreti legislativi n°42/2004 e n° 156, 157/2006)
 - PA: Parco di tutela paesaggistica del Lago Dirillo
 - PB: Area Boscate (Studio agricolo forestale)
 - PC: Siti di interesse geologico (Grotta delle Salinelle)
 - PAR: Parchi e siti di interesse archeologico
 - 1. Parco in Contrada Calvario
 - 2. Contrada S. Canò
 - 3. Contrada Pirono
 - 4. Contrada S. Filippo
 - 5. Spellizza e Bianchetto
 - 6. Scifazzo
 - 7. Fossa Guandra
 - 8. Cava di Raglietto
 - 9. Grotte dei Santi
 - 10. Grotte Alte
 - 11. Grotte di Marfino
 - 12. Scritti sottano
 - 13. Fattoria lucino artificiale Lago Dirillo
 - AR: Architetture rurali e di valore etno-antropologico
 - ZONE D:** Aree per attività produttive
 - DI: Zone a prevalente attività artigianale (D) Esistente
 - D2: Zone a prevalente attività commerciale
 - ZONE F:** Attrezzature e servizi pubblici
 - F6: Attrezzature a carattere sovracomunale
 - ZONE E:** Aree agricole
 - E1: Aree agricole speciali di tutela e valorizzazione
 - E2: Aree agricole con funzione ambientale e paesaggistica
 - VIABILITA'**
 - Recupero di tracciati esistenti



NOTA: Tutti gli inquadramenti riportati sono trattati nel dettaglio in allegato alla relazione urbanistica

sanas
GRUPPO FS ITALIANE

Direzione Progettazione e Realizzazione Lavori

ITINERARIO RAGUSA-CATANIA
Collegamento viario compreso tra lo Svincolo della S.S. 514 "di Chiaromonte" con la S.S. 115 e lo Svincolo della S.S. 194 "Ragusana"
LOTTO 3 - Dallo Svincolo n. 5 "Grammichele" (compreso) allo svincolo n. 8 "Francofonte" (escluso)

PROGETTO ESECUTIVO COD. **PA897**

PROGETTAZIONE: ATI SINTAGMA - GP INGEGNERIA - COOPROGETTI-GDG - ICARIA - OMNISERVICE

PROGETTISTA RESPONSABILE DELL'INTEGRAZIONE DELLE PRESTAZIONI SPECIFICATIVE		GRUPPO DI PROGETTAZIONE:			
Dot. Ing. Mando Granieri Ordine degli Ingegneri della Prov. di Perugia n° A331		Dot. Ing. M. Di Gravio	Dot. Ing. M. Di Gravio	Dot. Ing. M. Di Gravio	Dot. Ing. M. Di Gravio
Dot. Geo. G. Compagnini Ordine dei Geologi della Regione Umbra n° 208		Dot. Ing. M. Di Gravio	Dot. Ing. M. Di Gravio	Dot. Ing. M. Di Gravio	Dot. Ing. M. Di Gravio
Dot. Ing. Filippo Farniaco Ordine degli Ingegneri della Provincia di Perugia n° A1373		Dot. Ing. M. Di Gravio	Dot. Ing. M. Di Gravio	Dot. Ing. M. Di Gravio	Dot. Ing. M. Di Gravio
Dot. Ing. Luigi Mapo		Dot. Ing. M. Di Gravio	Dot. Ing. M. Di Gravio	Dot. Ing. M. Di Gravio	Dot. Ing. M. Di Gravio

ELABORATI GENERALI - LOTTO 3
PIANIFICAZIONE URBANISTICA
Stralcio degli strumenti urbanistici comunali Post Operam: Comune di Licodia Eubea (CT)

CODICE PROGETTO		NOME FILE		REVISIONE		SCALA:	
PROGETTO	LQ408ZE2101	FILE/ELABORAZIONE	T03EG05GENCT06	A		1:5000	

REV.	DESCRIZIONE	DATA	REDATTO	VERIFICATO	APPROVATO
A	Emissione	04/2021	M.Ceo	F. Duranti	M. Granieri